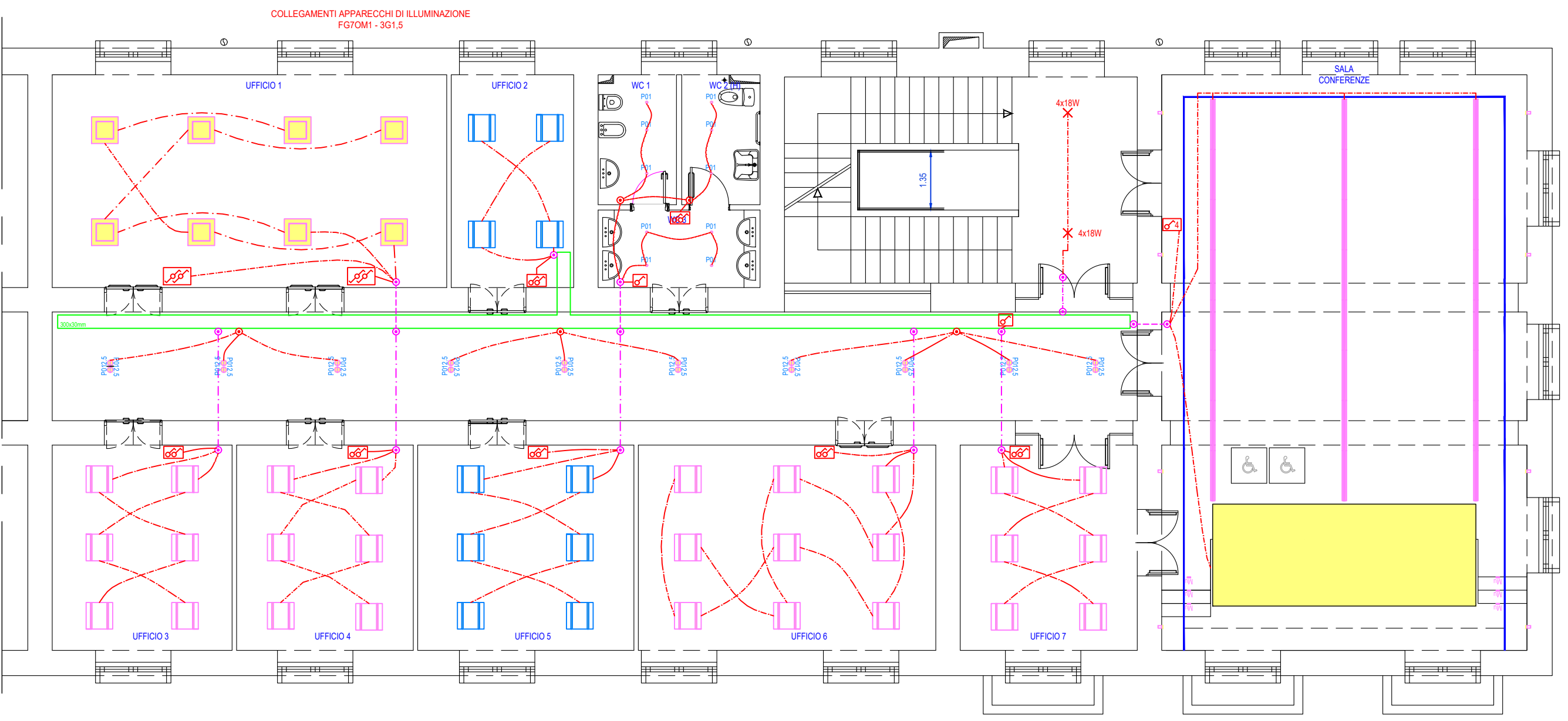


LEGENDE

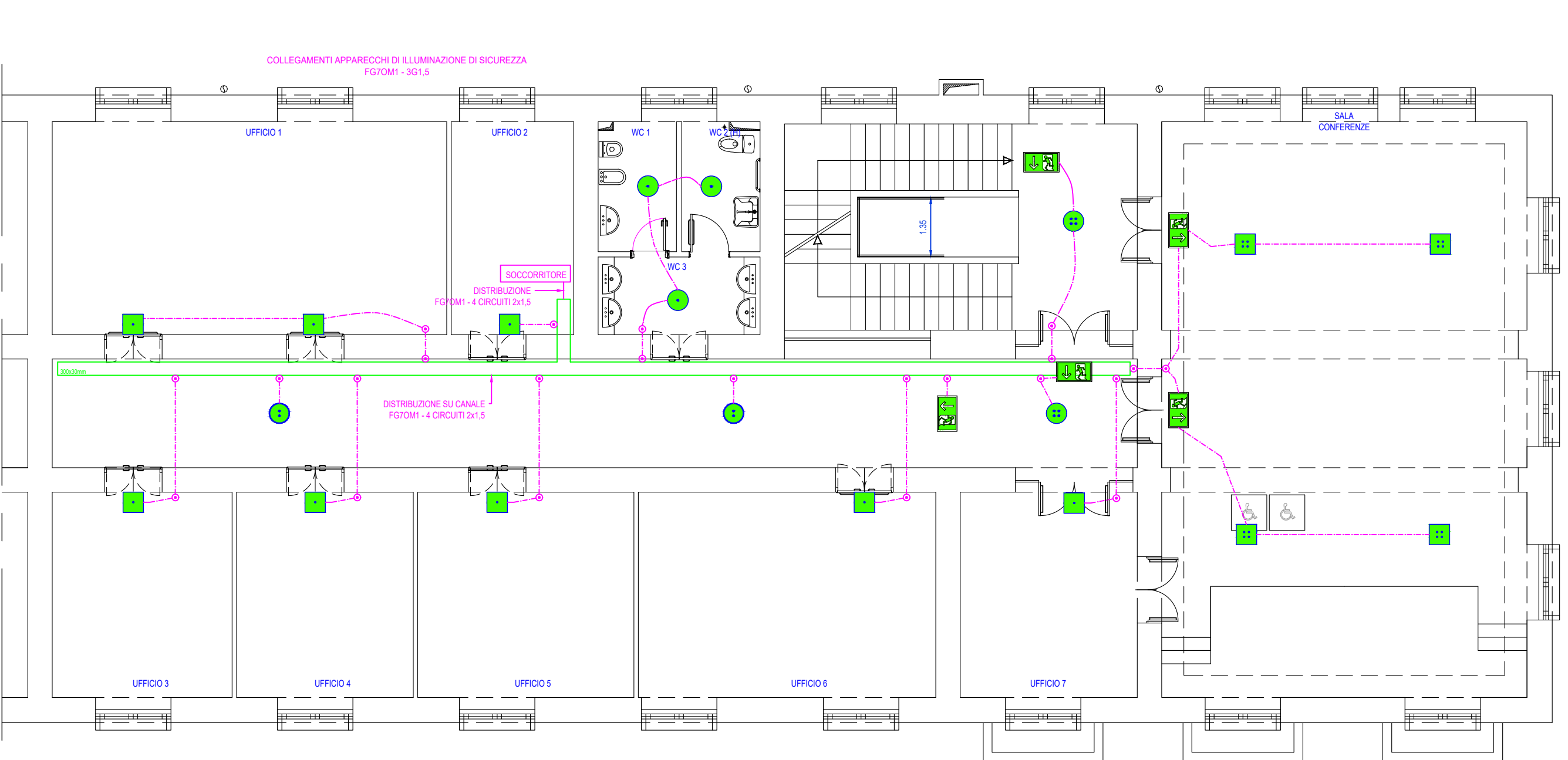
LEGENDA SIMBOLI ELETTRICI	
	SUONERIA
	SCALDA ACQUA
	VENTILATORE
	ALTOPARLANTE
	CITOFONO POSTO INTERNO
	RACK DATI
	PRESA MICROFONO
	MICROFONO
	MOTORE ASINCRONO TRIFASE
	MOTORE ASINCRONO MONOFASE
	PRESA TELEFONICA RJ 11
	PRESA TRASMISSIONE DATI RJ 45 CAT. 6
	PRESA TV TERRESTRE
	PRESA TV SATELLITARE
	ALLARME LUMINOSO E SONORO WC.H
	NODO EQUIPOTENZIALE
	PULSANTE DI EMERGENZA SOTTO VETRO CON SEGNALEZIONE DI RILANCIAMENTO
	PULSANTE DI EMERGENZA SOTTO VETRO CON SEGNALEZIONE DI PRESENZA A DOPIA TECNOLOGIA
	UNITA' ROOF TOP
	POMPA DI CALORE
	RECUPERATORE DI CALORE
	FANCOIL
	ESTINTORE
	CONDUTTORI IN PVC PER CAVI ELETTRICI POSTA A VISTA (COLORE VARIABLE)
	CONDUTTORI IN PVC PER CAVI ELETTRICI POSTA SOTTO INTONACO (COLORE VARIABLE)
	CONDUTTORI IN PVC PER CAVI ELETTRICI POSTA NEL CONTROSOFFITTO (COLORE VARIABLE)
	CONDUTTORI IN PVC PER CAVI ELETTRICI POSTA NEL CONTROSOFFITTO (COLORE VARIABLE)
	CANALE METALLICO PER CAVI ELETTRICI

PER LA DENOMINAZIONE DEI QUADRI E PER LE SEZIONI DEI CAVI DEI CIRCUITI DI DISTRIBUZIONE SI FACCA RIFERIMENTO AGLI SCHEMI UNIFILARI DEI QUADRI
NON SONO AMMESSE RIDUZIONI DELLE SEZIONI DEI CAVI PREVISTI.
PER LA SEZIONE DEI CONDUTTORI PE SI FACCA RIFERIMENTO AGLI SCHEMI UNIFILARI DEI QUADRI ELETTRICI.

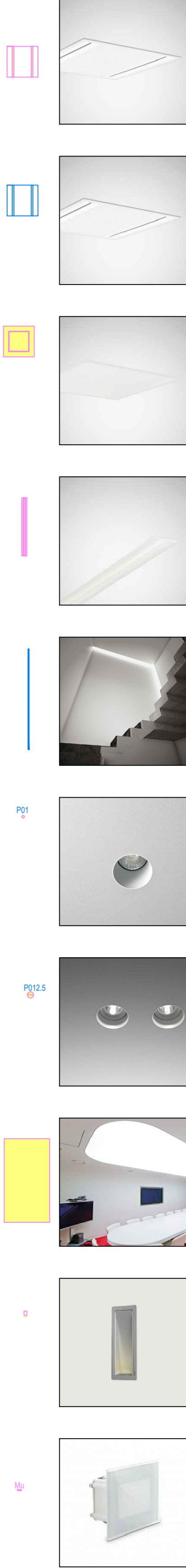
PIANTA IMPIANTO DI ILLUMINAZIONE ORDINARIA
scala 1:100



PIANTA IMPIANTO DI ILLUMINAZIONE DI SICUREZZA
scala 1:100



LEGENDA APPARECCHI DI ILLUMINAZIONE ORDINARIA



Armo M73 MRX LED000-830 ET TWL 6324140
Apparecchio da incasso a LED con microletto MRX e copertura opalina in PMMA. Lampada da incasso in soffitti con binari portanti visibili. Con accessori da ordinare separatamente, adatto all'incasso in soffitti con binari portanti a scomparsa e fori d'incasso. Versione M73 per un elevato effetto antifiloso. Ad emissione diretta. Adatto per posti di lavoro al monitor in conformità con EN 12464-1 con l'ombreggiatura della luce L=1500 cd/m² per angolo di irraggiamento circolare superiore a 60°. Limitazione dei riflessi diretti a norma UGR < 19. LED a fascio diretto integrato nel microletto MRX per un'elevata efficienza. Flusso luminoso 2800 lm, potenza di rete 24 W, luminosità dell'apparecchio 117 lm/W. Colore della luce bianco caldo, temperatura del colore 3000 K, indice di resa cromatica Ra > 80, durata utile (L80B25 T_50) > 50.000 h. Corpo apparecchio in lamiera di acciaio, verniciato a polvere, bianco. Dimensioni (L x P) 597 mm x 597 mm, altezza apparecchio 30 mm. Classe d'isolamento I, grado di protezione IP20, resistenza all'urto IK02/0,2, resistenza al calore 650 °C. Apparecchi con sistema di collegamento apparecchio Lineclic. Questo permette il collegamento dall'esterno mediante connettore ad innesto Lineclic o il tipo tradizionale. Cablaggio completo, con cavo di collegamento alla rete di alimentazione tripolare fino a 2,5 mm². Con alimentatore, commutabile. Dimensioni alimetrore (L x P x A) 234 mm x 30 mm x 21 mm.

Armo M73 MRX LED4000-830 ET TWL 6324340
Apparecchio da incasso a LED con microletto MRX e copertura opalina in PMMA. Lampada da incasso in soffitti con binari portanti visibili. Con accessori da ordinare separatamente, adatto all'incasso in soffitti con binari portanti a scomparsa e fori d'incasso. Versione M73 per un elevato effetto antifiloso. Ad emissione diretta. Adatto per posti di lavoro al monitor in conformità con EN 12464-1 con l'ombreggiatura della luce L=1500 cd/m² per angolo di irraggiamento circolare superiore a 60°. Limitazione dei riflessi diretti a norma UGR < 19. LED a fascio diretto integrato nel microletto MRX per un'elevata efficienza. Flusso luminoso 3800 lm, potenza di rete 30 W, luminosità dell'apparecchio 126 lm/W. Colore della luce bianco caldo, temperatura del colore 3000 K, indice di resa cromatica Ra > 80, durata utile (L80B25 T_50) > 50.000 h. Corpo apparecchio in lamiera di acciaio, verniciato a polvere, bianco. Dimensioni (L x P) 597 mm x 597 mm, altezza apparecchio 35 mm. Classe d'isolamento I, grado di protezione IP20, resistenza all'urto IK02/0,2, resistenza al calore 650 °C. Apparecchi con sistema di collegamento apparecchio Lineclic. Questo permette il collegamento dall'esterno mediante connettore ad innesto Lineclic o il tipo tradizionale. Cablaggio completo, con cavo di collegamento alla rete di alimentazione tripolare fino a 2,5 mm². Con alimentatore, commutabile. Dimensioni alimetrore (L x P x A) 234 mm x 30 mm x 21 mm.

Armo M73 CDP LED4000-830 ETDD 6325551
Apparecchio a LED da incasso con copertura microstrutturata CDP. Lampada da incasso in soffitti con binari portanti visibili. Misura sistema 600 x 600 x 100 mm. Binari per l'incasso in soffitti con spazi bassi tra soffitto e controsoffitto. Con struttura a microprismi ad alta efficienza CDP. Con distribuzione della luce a fascio largo concentrato. Per ambienti con uso di videomobili a norma EN 12464-1 grazie a luminosità minima L > 3000 cd/m² per angolo di emissione superiore a 60° su tutti i piani. Flusso luminoso 3800 lm, potenza di rete 40 W, luminosità dell'apparecchio 95 lm/W. Colore della luce bianco caldo, temperatura del colore 3000 K, indice di resa cromatica Ra > 80, durata utile (L80B25 T_50) > 50.000 h. Corpo apparecchio in lamiera di acciaio, verniciato a polvere, bianco. Dimensioni (L x P) 595 mm x 595 mm, altezza apparecchio 22 mm. Grado di protezione verso il locale P40. Classe d'isolamento I, grado di protezione IP20, resistenza all'urto IK02/0,2, resistenza al calore 650 °C. Collegamenti di rete del reattore ha luogo mediante morsetto. Collegamento elettrico tra apparecchio ed attacco su lato secondo per reattore. Con alimentatore esterno, dimmerabile digitale (DALI). Dimensioni alimetrore (L x P x A) 234 mm x 130 mm x 65 mm.

SFlow C14 MRV LED3200-830 ETDD 01 682751
Apparecchio a LED da incasso con copertura microstrutturata CDP. Lampada da incasso in soffitti con binari portanti visibili. Misura sistema 600 x 600 x 100 mm. Binari per l'incasso in soffitti con spazi bassi tra soffitto e controsoffitto. Intaglio soffitto 1180 mm x 89 mm. Altezza d'incasso > 80 mm. Linee continue ininterrotte mediante collegamento dei corpi apparecchi con binario di montaggio senza uso di attrezzi. Sistema ottico con Micro-Reflector Technology (MRT) con celle dei riflettori in materiale sintetico lucidato in bianco e altamente efficienti, a garantire un elevato comfort di illuminazione ed efficienza. Con diffusore di copertura trasparente integrato in aggiunta nel sistema ottico per chiarezza a filo verso il locale e protezione per i LED. Leggero disaccoppiamento laterale della luce per tutta la lunghezza dell'apparecchio. Con distribuzione della luce a fascio largo simmetrico. Sistema a LED e ottica apparecchio come gruppo da innesto ad innesto nel corpo apparecchio sistema binario di essere allineato. Gruppo con file di acciaio, il montaggio assicurato contro la caduta. Flusso luminoso 2900 lm, potenza di rete 24 W, luminosità dell'apparecchio 121 lm/W. Colore della luce bianco caldo, temperatura del colore 3000 K, indice di resa cromatica Ra > 80, durata utile (L80B25 T_50) > 50.000 h. Corpo apparecchio in lamiera di acciaio, verniciato a polvere, bianco. Dimensioni (L x P) 1151 mm x 88 mm, altezza apparecchio 80 mm. Classe d'isolamento I, grado di protezione IP20, resistenza all'urto IK02/0,2, resistenza al calore 650 °C. L'allacciamento alla rete ha luogo mediante morsetti ad innesto. Il collegamento elettrico del gruppo ha luogo automaticamente. Con trasformatore dimmerabile digitale (DALI).

MA_ML_30 Innesso border line 1312 0200 02 04 14 40mm 300K
Sistema modulare e reattore di alluminio concepito per ridurre invisibile lo spessore del cartongesso. Installazione a scomparsa totale nel cartongesso per definire linee e spazi sia verticali che orizzontali. Prerogative per l'integrazione di strip LED a luce indiretta ed equipaggiato con diffusore bombato in policarbonato per consentire una emissione non superiore ai 180°. Disponibile in due finiture, bianco o nero superopaco.

OY_POP_P01 05 5 P01.33S.06 LED 10 2W 3000K
Lampada ad incasso a scomparsa totale solo per cartongesso nella misura con diametro 6,0 cm, montata per cartongesso e laterale con diametro 5,5 cm. Ottica statica e recessa.

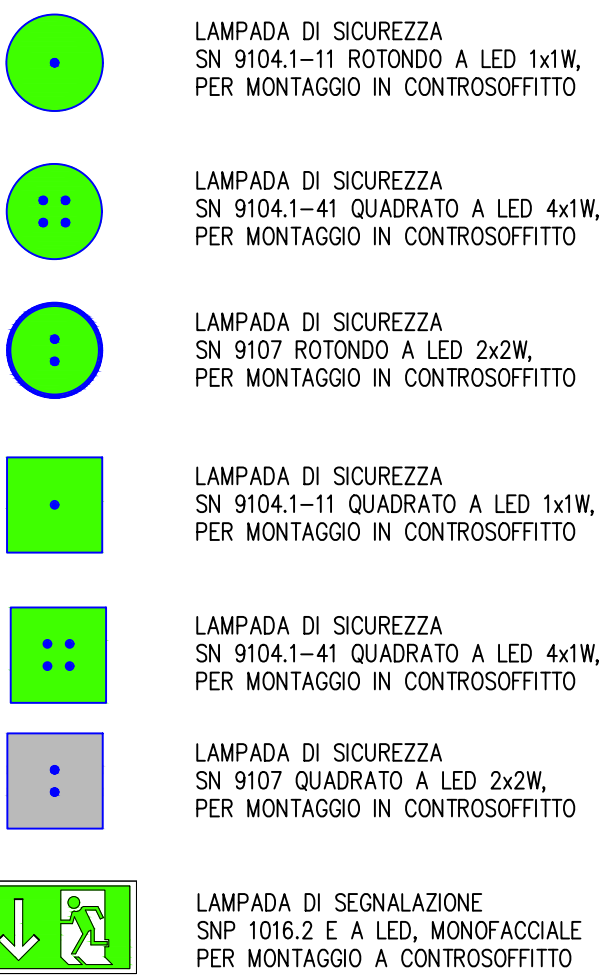
OY_POP_P01 STATIC 012.5 P01.53M.06 LED 13 1W 3000K
L'articolo P01 con diametro 12,5 cm, è un incasso a scomparsa totale per cartongesso e laterale, disponibile come diffusore di luce con ottica statica e recessa.

LD_SKY DESIGN LED 3000K
Soffitto luminoso creato con telefotomesso T 46% retroilluminato con sorgenti LED 3000K

#972851 Mini Side LED, 140mm, 3000K, CR80, gear incl. white
#972852 plasterless | plastered Mini Side
#722602 installation boxes | installation box Mini Side

LD_MTRV LED 9W 3000K C36GP5
Incasso IP67 per scatola 503 x cartongesso. Dimensioni 79x50x45

LEGENDA APPARECCHI DI ILLUMINAZIONE DI SICUREZZA



LAMPADA DI SICUREZZA
SN 9104.1-11 ROTONDO A LED 1x1W, PER MONTAGGIO IN CONTROSOFFITTO

LAMPADA DI SICUREZZA
SN 9104.1-41 QUADRATO A LED 4x1W, PER MONTAGGIO IN CONTROSOFFITTO

LAMPADA DI SICUREZZA
SN 9107 ROTONDO A LED 2x2W, PER MONTAGGIO IN CONTROSOFFITTO

LAMPADA DI SICUREZZA
SN 9104.1-11 QUADRATO A LED 1x1W, PER MONTAGGIO IN CONTROSOFFITTO

LAMPADA DI SICUREZZA
SN 9104.1-41 QUADRATO A LED 4x1W, PER MONTAGGIO IN CONTROSOFFITTO

LAMPADA DI SICUREZZA
SN 9107 QUADRATO A LED 2x2W, PER MONTAGGIO IN CONTROSOFFITTO

LAMPADA DI SICUREZZA
SNP 1016.2 E A LED, MONOFACCIALE PER MONTAGGIO IN CONTROSOFFITTO

Camera di Commercio Latina
C.C.I.A.A. DI LATINA
Viale Umberto I, 80
04100 LATINA

RESPONSABILE DEL PROCEDIMENTO: Dr.ssa Sabina Alessia Balestrieri

Lavori di restauro e di risanamento conservativo della sede della C.C.I.A.A. di Latina in via Diaz, 3

"Stralcio primo piano" PROGETTO ESECUTIVO

TAVOLA: **IE 01** EDILE/IMPIANTI: **PROGETTO PIANTA PIANO PRIMO quota +5.50 m PIANTE IMPIANTO DI ILLUMINAZIONE**

SCALA 1:100

TecnoService Camere
INGEGNERIA E GLOBAL SERVICE PER LE CAMERE DI COMMERCIO ITALIANE

Sede legale: Piazza Sallustiana, 21 - 00187 Roma
C.F./P.I. 04786421000
Capitale Sociale € 1.318.941,00

Direzione Tecnica ed Amministrativa:
Corso Regio Parco, 29 - 10152 Torino

DIRETTORE TECNICO: Arch. Sandro Peritore

PROGETTISTA: Arch. Sandro Peritore
CAPO PROGETTO: Ing. Andrea Giaretto

CONSULENTI: OPERE EDILI: Ing. Jessica Suanno
IMPIANTI FLUIDOMECCANICI: Ing. Silvano Della Libera
IMPIANTI ELETTRICI: Ing. Marco Bertocchi

REV.	PROTOCOLLO	DATA	DESCRIZIONE	REDATTO	VERIFICATO
0	T2/41061/PP/11---	Aprile 2016	emissione	Suanno	Peritore
1	-	-	-	-	-
2	-	-	-	-	-