

Produzione industriale in lieve crescita

ROMA

Una produzione industriale che si caratterizza con forti oscillazioni mensili. Dall'analisi del Centro studi di Confindustria diffusa nella giornata di ieri è stato rilevato che in febbraio la produzione industriale ha avuto una variazione negativa di -0,4 per cento rispetto a gennaio, quando è stato invece registrato un aumento dello 0,9 per cento rispetto a dicembre del 2015.

Nonostante questo dato con il segno meno nel primo trimestre 2016 la variazione congiunturale acquisita dell'attività industriale è di +0,1 per cento dopo il -0,1 per cento del quarto trimestre 2015. E comunque, al netto del diverso numero di giornate lavorative, la produzione è aumentata in febbraio dello 0,1 rispetto al mese di febbraio del 2015 e in gennaio dell'1,6 sullo stesso mese dell'anno scorso.

Per quanto riguarda gli ordini, se si considerano i volumi c'è stato un incremento dello 0,2% sul mese precedente (+2,6 su febbraio 2015). In gennaio scorso erano aumentati dello 0,4% su dicembre (+0,6 sui dodici mesi).

La dinamica della produzione industriale, sottolinea il Centro studi di Confindustria, di cui è direttore Luca Paolazzi, si caratterizza per le forti oscillazioni mensili e mostra a partire dall'estate una sostanziale stagnazione.

Gli indicatori qualitativi relativi al manifatturiero (come rileva l'indagine Istat sulla fiducia) non preannunciano un miglioramento: in febbraio l'indice

di fiducia è diminuito di 1,0 punti (si tratta del quarto calo di fila) attestandosi comunque sui livelli tra i più elevati degli ultimi quattro anni.

Il calo mensile del dato è spiegato dal peggioramento sia delle attese (specie quelle sull'economia) sia

LEGGERI SCOSTAMENTI

A parità di giornate lavorate l'attività aumenta dello 0,1% Nel primo trimestre variazione del +0,1% aul -0,1% precedente

dei giudizi sugli ordini esteri (invariati invece quelli sugli ordini interni). Sono migliorate invece le valutazioni relative alla produzione corrente (saldo a -10 da -11).

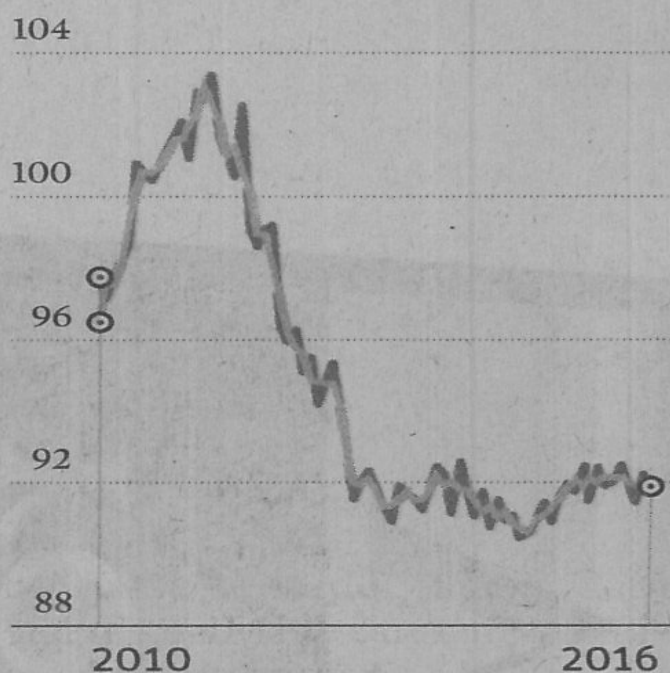
N.P.

© RIPRODUZIONE RISERVATA

L'andamento

Indice mensile destagionalizzato
Base 2010= 100

— Previsioni Csc
— Media mobile centrata a 3 mesi



Fonte: Csc Confindustria