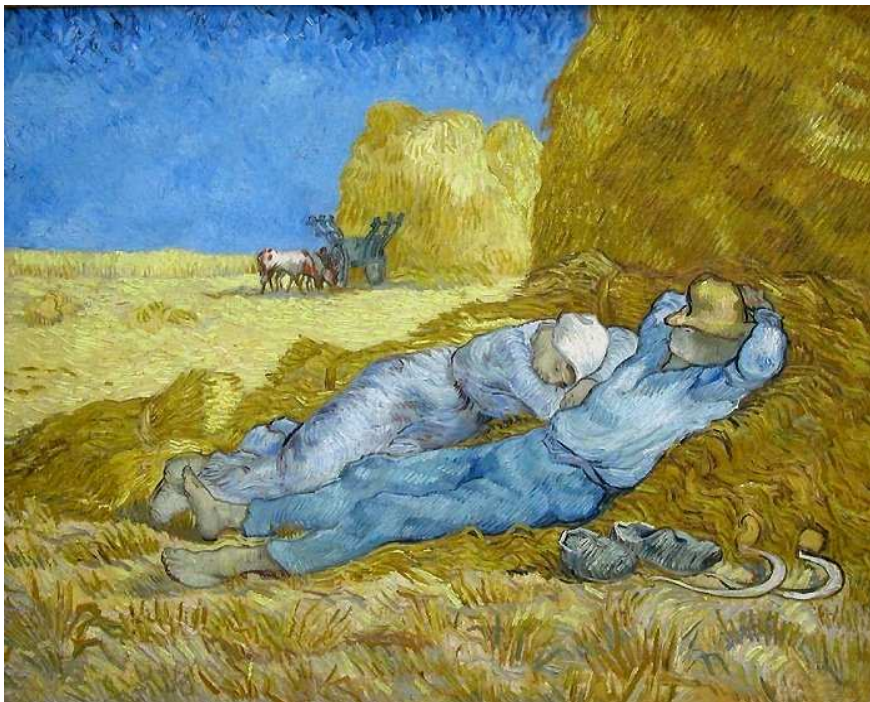




Camera di Commercio
Latina



LISTINO PREZZI DEI PRODOTTI AGRICOLI

Produzione e Ingrosso

Novembre 2011

INDICE

CEREALI E FORAGGI E VERDURE	Pag. 2
FRUTTA FRESCA E SECCA	Pag. 7
UVE	Pag. 9
UOVA	Pag. 10
FIORI	Pag. 11
VINO E OLIO	Pag.12
BESTIAME E CONCIMI BIOLOGICI	Pag.13
LATTIERO - CASEARI	Pag.15
PRODOTTI PETROLIFERI	Pag.16
INDICI ISTAT	Pag.17
ALLEGATO - TARIFFE GAS E QUOTAZIONI BORSA MERCI TELEMATICA	

Prezzi agricoli alla produzione e all'ingrosso 2011

Prodotti	Unità misura	Novembre							
		1^ quindicina Produzione		1^ quindicina Ingrosso		2^ quindicina Produzione		2^ quindicina ingrosso	
		Min	Max	Min	Max	Min	Max	Min	Max
Cereali									
Fruento*									
Fruento duro	T	277,50	277,50	n.d.	n.d.	277,50	277,50	n.d.	n.d.
Fruento tenero	T	211,00	211,00	n.d.	n.d.	208,00	211,00	n.d.	n.d.
Mais Ibrido									
astico	T	n.q.	n.q.	n.q.	n.q.	n.q.	n.q.	n.q.	n.q.
hibisco	T	n.q.	n.q.	n.q.	n.q.	n.q.	n.q.	n.q.	n.q.
Mais									
mais nostrano	T	n.q.	n.q.	n.q.	n.q.	n.q.	n.q.	n.q.	n.q.
Orzo									
distico autunnale	T	n.q.	n.q.	n.q.	n.q.	n.q.	n.q.	n.q.	n.q.
polistico autunnale	T	n.q.	n.q.	n.q.	n.q.	n.q.	n.q.	n.q.	n.q.
Avena*									
nazionale comune	T	267,50	267,50	n.q.	n.q.	272,50	272,50	n.q.	n.q.
Foraggi									
Fieno locale									
di prato erboso	Q	6,00	7,00	n.q.	n.q.	6,00	7,00	n.q.	n.q.
di prato medica	Q	12,00	12,50	n.q.	n.q.	12,00	12,50	n.q.	n.q.
di prato seminato	Q	8,00	9,00	n.q.	n.q.	8,00	9,00	n.q.	n.q.
Paglia	Q	6,00	6,50	n.q.	n.q.	6,00	6,50	n.q.	n.q.
Erba Medica	Q	n.q.	n.q.	n.q.	n.q.	n.q.	n.q.	n.q.	n.q.
Verdure									
Asparago (verde)	Kg	n.q.	n.q.	n.q.	n.q.	n.q.	n.q.	n.q.	n.q.
Bietola a costa	Kg	0,30	0,40	0,50	0,60	0,30	0,40	0,50	0,60
Bietolina	Kg	0,40	0,50	0,55	0,65	0,40	0,50	0,55	0,65
Broccoletti (cime di rapa)	Kg	0,35	0,40	0,55	0,65	0,35	0,40	0,55	0,65
Broccolo romanesco	Kg	0,45	0,55	0,75	0,85	0,45	0,55	0,75	0,85
Carciofo di sezze	uno	n.q.	n.q.	n.q.	n.q.	n.q.	n.q.	n.q.	n.q.
Carciofo comune	uno	n.q.	n.q.	n.q.	n.q.	n.q.	n.q.	n.q.	n.q.
Cetriolo	Kg	0,50	0,55	0,60	0,70	0,50	0,55	0,60	0,70
Cicoria di campo	Kg	0,50	0,60	0,70	0,80	0,50	0,60	0,70	0,80

*Fonte Ismea

n.q. = non quotata

n.d. = non disponibile

Prezzi agricoli alla produzione e all'ingrosso 2011

Prodotti	Unità misura	Novembre							
		1^ quindicina Produzione		1^ quindicina Ingrosso		2^ quindicina Produzione		2^ quindicina ingrosso	
		Min	Max	Min	Max	Min	Max	Min	Max
Cicorione (catalogna aperto)	Kg	0,30	0,35	0,45	0,55	0,30	0,35	0,45	0,55
Cipolle									
bianche novelle gambo	Kg	n.q.	n.q.	n.q.	n.q.	n.q.	n.q.	n.q.	n.q.
dorate di parma	Kg	n.q.	n.q.	n.q.	n.q.	n.q.	n.q.	n.q.	n.q.
gialle	Kg	n.q.	n.q.	n.q.	n.q.	n.q.	n.q.	n.q.	n.q.
Carote									
gialle con foglia	Kg	0,40	0,45	0,50	0,60	0,40	0,45	0,50	0,60
gialle senza foglia	Kg	0,30	0,40	0,45	0,55	0,30	0,40	0,45	0,55
Cavolfiore									
bianco	Kg	0,30	0,40	0,50	0,65	0,30	0,40	0,50	0,65
verde	Kg	0,35	0,45	0,60	0,75	0,35	0,45	0,60	0,75
Cavolo									
cappuccio (verza)	Kg	0,30	0,40	0,45	0,55	0,30	0,40	0,45	0,55
cinese (verdi lunghi)	Kg	n.q.	n.q.	n.q.	n.q.	n.q.	n.q.	n.q.	n.q.
rapa (corabbi)	Kg	n.q.	n.q.	n.q.	n.q.	n.q.	n.q.	n.q.	n.q.
Fagioli (freschi da sgranare)									
borlotti	Kg	n.q.	n.q.	n.q.	n.q.	n.q.	n.q.	n.q.	n.q.
regina	Kg	n.q.	n.q.	n.q.	n.q.	n.q.	n.q.	n.q.	n.q.
Fagiolini									
boby primavera	Kg	n.q.	n.q.	n.q.	n.q.	n.q.	n.q.	n.q.	n.q.
boby	Kg	n.q.	n.q.	n.q.	n.q.	n.q.	n.q.	n.q.	n.q.
corallo marconi	Kg	1,00	1,10	1,30	1,40	1,00	1,10	1,30	1,40
Fave fresche	Kg	n.q.	n.q.	n.q.	n.q.	n.q.	n.q.	n.q.	n.q.
Finocchio	Kg	n.q.	n.q.	n.q.	n.q.	n.q.	n.q.	n.q.	n.q.
Funghi coltivati									
pleurotus ostreatus	Kg	1,15	1,35	1,55	1,75	1,15	1,35	1,55	1,75
prataioli bianchi	Kg	1,20	1,30	1,40	1,80	1,20	1,30	1,40	1,80

*Fonte Ismea

n.q. = non quotata

n.d. = non disponibile

Prezzi agricoli alla produzione e all'ingrosso 2011

Prodotti	Unità misura	Novembre							
		1^ quindicina Produzione		1^ quindicina Ingrosso		2^ quindicina Produzione		2^ quindicina ingrosso	
		Min	Max	Min	Max	Min	Max	Min	Max
Insalate									
canasta	Kg	0,30	0,35	0,50	0,60	0,30	0,35	0,50	0,60
cappuccina	Kg	0,40	0,50	0,70	0,75	0,40	0,50	0,70	0,75
gentilina	Kg	0,90	1,00	1,20	1,50	0,90	1,00	1,20	1,50
lattuga romana	Kg	0,30	0,40	0,50	0,60	0,30	0,40	0,50	0,60
indivia riccia	Kg	0,40	0,50	0,55	0,65	0,40	0,50	0,55	0,65
indivia scarola	Kg	0,40	0,50	0,55	0,65	0,40	0,50	0,55	0,65
insalatina da taglio	Kg	1,30	1,50	1,90	2,10	1,30	1,50	1,90	2,10
rucola coltivata	Kg	1,40	1,60	1,90	2,00	1,40	1,60	1,90	2,00
rucola selvatica	Kg	1,50	1,70	2,00	2,10	1,50	1,70	2,00	2,10
radicchio rosso trevigiano	Kg	n.q.	n.q.	n.q.	n.q.	n.q.	n.q.	n.q.	n.q.
radicchio verde (pandizucchero)	Kg	n.q.	n.q.	n.q.	n.q.	n.q.	n.q.	n.q.	n.q.
radicchio di chioggia	Kg	0,60	0,70	0,80	0,90	0,60	0,70	0,80	0,90
Melanzane campo aperto									
lunghe violette	Kg	n.q.	n.q.	n.q.	n.q.	n.q.	n.q.	n.q.	n.q.
tonda bianca	Kg	n.q.	n.q.	n.q.	n.q.	n.q.	n.q.	n.q.	n.q.
ovale violetta	Kg	n.q.	n.q.	n.q.	n.q.	n.q.	n.q.	n.q.	n.q.
Melanzane serra									
lunghe violette	Kg	n.q.	n.q.	n.q.	n.q.	n.q.	n.q.	n.q.	n.q.
tonda bianca	Kg	n.q.	n.q.	n.q.	n.q.	n.q.	n.q.	n.q.	n.q.
ovale violetta	Kg	n.q.	n.q.	n.q.	n.q.	n.q.	n.q.	n.q.	n.q.
Patate primaticce									
pasta gialla: spunta (novelle)	Kg	n.q.	n.q.	n.q.	n.q.	n.q.	n.q.	n.q.	n.q.
Patate comuni									
pasta gialla: spunta	Kg	n.q.	n.q.	n.q.	n.q.	n.q.	n.q.	n.q.	n.q.
pasta gialla: tonda berlino (agata)	Kg	n.q.	n.q.	n.q.	n.q.	n.q.	n.q.	n.q.	n.q.
batata americana	Kg	n.q.	n.q.	n.q.	n.q.	n.q.	n.q.	n.q.	n.q.

*Fonte Ismea

n.q. = non quotata

n.d. = non disponibile

Prezzi agricoli alla produzione e all'ingrosso 2011

Prodotti	Unità misura	Novembre							
		1^ quindicina Produzione		1^ quindicina Ingrosso		2^ quindicina Produzione		2^ quindicina ingrosso	
		Min	Max	Min	Max	Min	Max	Min	Max
Peperoni campo aperto									
lunghi gialli	Kg	n.q.	n.q.	n.q.	n.q.	n.q.	n.q.	n.q.	n.q.
lunghi rossi	Kg	n.q.	n.q.	n.q.	n.q.	n.q.	n.q.	n.q.	n.q.
lunghi verdi	Kg	n.q.	n.q.	n.q.	n.q.	n.q.	n.q.	n.q.	n.q.
quadrati gialli	Kg	n.q.	n.q.	n.q.	n.q.	n.q.	n.q.	n.q.	n.q.
quadrati rossi	Kg	n.q.	n.q.	n.q.	n.q.	n.q.	n.q.	n.q.	n.q.
quadrati verdi	Kg	n.q.	n.q.	n.q.	n.q.	n.q.	n.q.	n.q.	n.q.
friggiarelli	Kg	n.q.	n.q.	n.q.	n.q.	n.q.	n.q.	n.q.	n.q.
Peperoni serra									
lunghi gialli	Kg	n.q.	n.q.	n.q.	n.q.	n.q.	n.q.	n.q.	n.q.
lunghi rossi	Kg	n.q.	n.q.	n.q.	n.q.	n.q.	n.q.	n.q.	n.q.
lunghi verdi	Kg	n.q.	n.q.	n.q.	n.q.	n.q.	n.q.	n.q.	n.q.
quadrati gialli	Kg	n.q.	n.q.	n.q.	n.q.	n.q.	n.q.	n.q.	n.q.
quadrati rossi	Kg	n.q.	n.q.	n.q.	n.q.	n.q.	n.q.	n.q.	n.q.
quadrati verdi	Kg	n.q.	n.q.	n.q.	n.q.	n.q.	n.q.	n.q.	n.q.
friggiarelli	Kg	n.q.	n.q.	n.q.	n.q.	n.q.	n.q.	n.q.	n.q.
Piselli freschi									
verdoni	Kg	n.q.	n.q.	n.q.	n.q.	n.q.	n.q.	n.q.	n.q.
Pomodori in serra									
san marzano rosso	Kg	n.q.	n.q.	n.q.	n.q.	n.q.	n.q.	n.q.	n.q.
san marzano verde (lungo)	Kg	0,50	0,55	0,70	0,90	0,50	0,55	0,70	0,90
insalata tondi lisci (verdi)	Kg	0,50	0,55	0,80	0,90	0,50	0,55	0,80	0,90
tondo liscio rosso a grappoli	Kg	0,40	0,50	0,65	0,75	0,40	0,50	0,65	0,75
tondo liscio rosso ciliogino (cherry)	Kg	0,80	0,90	1,20	1,40	0,80	0,90	1,20	1,40
rosso vesuviano	Kg	0,70	0,80	0,90	1,10	0,70	0,80	0,90	1,10
Prezzemolo	Kg	0,50	0,60	0,70	0,90	0,50	0,60	0,70	0,90
Ravanelli	mazz.	0,10	0,13	0,15	0,18	0,10	0,13	0,15	0,18
Sedano									
bianco	Kg	n.q.	n.q.	n.q.	n.q.	n.q.	n.q.	n.q.	n.q.
verde	Kg	0,30	0,35	0,45	0,55	0,30	0,35	0,45	0,55
Spinaci	Kg	0,60	0,70	0,80	1,00	0,60	0,70	0,80	1,00

*Fonte Ismea

n.q. = non quotata

n.d. = non disponibile

Prezzi agricoli alla produzione e all'ingrosso 2011

Prodotti	Unità misura	Novembre							
		1^ quindicina Produzione		1^ quindicina Ingrosso		2^ quindicina Produzione		2^ quindicina ingrosso	
		Min	Max	Min	Max	Min	Max	Min	Max
Zucchine campo aperto									
verdi chiare con fiore	Kg	n.q.	n.q.	n.q.	n.q.	n.q.	n.q.	n.q.	n.q.
verdi chiare senza fiore	Kg	n.q.	n.q.	n.q.	n.q.	n.q.	n.q.	n.q.	n.q.
verdi scure con fiore	Kg	n.q.	n.q.	n.q.	n.q.	n.q.	n.q.	n.q.	n.q.
verdi scure senza fiore	Kg	n.q.	n.q.	n.q.	n.q.	n.q.	n.q.	n.q.	n.q.
romanesche	Kg	n.q.	n.q.	n.q.	n.q.	n.q.	n.q.	n.q.	n.q.
zucche	Kg	n.q.	n.q.	n.q.	n.q.	n.q.	n.q.	n.q.	n.q.
Zucchine serra									
verdi chiare con fiore (grizzino)	Kg	0,60	0,70	1,00	1,20	0,60	0,70	1,00	1,20
verdi chiare senza fiore	Kg	0,50	0,60	0,90	1,10	0,50	0,60	0,90	1,10
verdi scure con fiore	Kg	0,50	0,60	0,90	1,10	0,50	0,60	0,90	1,10
verdi scure senza fiore	Kg	0,40	0,50	0,80	1,00	0,40	0,50	0,80	1,00
romanesche	Kg	n.q.	n.q.	n.q.	n.q.	n.q.	n.q.	n.q.	n.q.

*Fonte Ismea

n.q. = non quotata

n.d. = non disponibile

Prezzi agricoli alla produzione e all'ingrosso 2011

Prodotti	Unità misura	Novembre							
		1^ quindicina Produzione		1^ quindicina ingrosso		2^ quindicina Produzione		2^ quindicina ingrosso	
		Min	Max	Min	Max	Min	Max	Min	Max
Uva da tavola									
bianca: Italia	Kg.	n.q.	n.q.	n.q.	n.q.	n.q.	n.q.	n.q.	n.q.
nera: cardinal	Kg.	n.q.	n.q.	n.q.	n.q.	n.q.	n.q.	n.q.	n.q.
palieri (nera)	Kg.	n.q.	n.q.	n.q.	n.q.	n.q.	n.q.	n.q.	n.q.
matilde (bianca)	Kg.	n.q.	n.q.	n.q.	n.q.	n.q.	n.q.	n.q.	n.q.
pizzutello	Kg.	n.q.	n.q.	n.q.	n.q.	n.q.	n.q.	n.q.	n.q.
Vittoria	Kg.	n.q.	n.q.	n.q.	n.q.	n.q.	n.q.	n.q.	n.q.
Uva da vino comune									
bianca di piano	Kg.	0,15	0,17	n.q.	n.q.	0,15	0,17	n.q.	n.q.
nera di piano	Kg.	0,15	0,17	n.q.	n.q.	0,15	0,17	n.q.	n.q.
bianca di colle	Kg.	0,21	0,23	n.q.	n.q.	0,21	0,23	n.q.	n.q.
nera di colle	Kg.	0,21	0,23	n.q.	n.q.	0,21	0,23	n.q.	n.q.
Uva da vino D.O.C.									
bianca a filare	Kg.	0,35	0,40	n.q.	n.q.	0,35	0,40	n.q.	n.q.
nera a filare	Kg.	0,45	0,50	n.q.	n.q.	0,45	0,50	n.q.	n.q.
bianca a tendone	Kg.	0,15	0,17	n.q.	n.q.	0,15	0,17	n.q.	n.q.
nera a tendone	Kg.	0,15	0,17	n.q.	n.q.	0,15	0,17	n.q.	n.q.
Uva da vino IGT									
bianca	Kg.	0,18	0,20	n.q.	n.q.	0,18	0,20	n.q.	n.q.
rossa - rosata	Kg.	0,18	0,20	n.q.	n.q.	0,18	0,20	n.q.	n.q.
Mosto	grado/Q	3,00	3,20	n.q.	n.q.	3,00	3,20	n.q.	n.q.
Mosto filtrato refrigerato	grado/Q	3,20	3,50	n.q.	n.q.	3,20	3,50	n.q.	n.q.

Prezzi agricoli alla produzione e all'ingrosso 2011

Prodotti	Unità di misura	Novembre							
		1^ quindicina Produzione		1^ quindicina ingrosso		2^ quindicina Produzione		2^ quindicina ingrosso	
		Min	Max	Min	Max	Min	Max	Min	Max
Uova di gallina									
XL	cad.	n.d.	n.d.	n.q.	n.q.	n.d.	n.d.	n.q.	n.q.
L	cad.	n.d.	n.d.	n.q.	n.q.	n.d.	n.d.	n.q.	n.q.
M	cad.	n.d.	n.d.	n.q.	n.q.	n.d.	n.d.	n.q.	n.q.
S	cad.	n.d.	n.d.	n.q.	n.q.	n.d.	n.d.	n.q.	n.q.

Prezzi agricoli alla produzione e all'ingrosso 2011

Prodotti	Unità misura	Novembre							
		1^ quindicina Produzione		1^ quindicina ingrosso		2^ quindicina Produzione		2^ quindicina ingrosso	
		Min	Max	Min	Max	Min	Max	Min	Max
Begonie da fiore									
prima	vaso 11	n.q.	n.q.	n.q.	n.q.	n.q.	n.q.	n.q.	n.q.
seconda	vaso 11	n.q.	n.q.	n.q.	n.q.	n.q.	n.q.	n.q.	n.q.
seconda	vaso 13	n.q.	n.q.	n.q.	n.q.	n.q.	n.q.	n.q.	n.q.
Ciclamini									
prima	vaso 10	n.q.	n.q.	n.q.	n.q.	n.q.	n.q.	n.q.	n.q.
seconda	vaso 13	n.q.	n.q.	n.q.	n.q.	n.q.	n.q.	n.q.	n.q.
Gerbere									
prima (steli)	cad.	n.d.	n.d.	n.q.	n.q.	n.d.	n.d.	n.q.	n.q.
seconda (steli)	cad.	n.d.	n.d.	n.q.	n.q.	n.d.	n.d.	n.q.	n.q.
Lilium orientali									
prima	cad.	n.d.	n.d.	n.q.	n.q.	n.d.	n.d.	n.q.	n.q.
seconda	cad.	n.d.	n.d.	n.q.	n.q.	n.d.	n.d.	n.q.	n.q.
Lilium asiatici									
prima	cad.	n.d.	n.d.	n.q.	n.q.	n.d.	n.d.	n.q.	n.q.
seconda	cad.	n.d.	n.d.	n.q.	n.q.	n.d.	n.d.	n.q.	n.q.
Poinsettie									
prima	vaso 10	n.q.	n.q.	n.q.	n.q.	n.q.	n.q.	n.q.	n.q.
prima	vaso 13	n.q.	n.q.	n.q.	n.q.	n.q.	n.q.	n.q.	n.q.
Rose									
a grappolo	cad.	n.d.	n.d.	n.q.	n.q.	n.d.	n.d.	n.q.	n.q.
fiore grande I	cad.	n.d.	n.d.	n.q.	n.q.	n.d.	n.d.	n.q.	n.q.
fiore piccolo I	cad.	n.d.	n.d.	n.q.	n.q.	n.d.	n.d.	n.q.	n.q.
fiore piccolo II	cad.	n.d.	n.d.	n.q.	n.q.	n.d.	n.d.	n.q.	n.q.
Tulipani									
steli	cad.	n.q.	n.q.	n.q.	n.q.	n.q.	n.q.	n.q.	n.q.
prima	cad.	n.d.	n.d.	n.q.	n.q.	n.d.	n.d.	n.q.	n.q.
seconda	cad.	n.d.	n.d.	n.q.	n.q.	n.d.	n.d.	n.q.	n.q.
Fresie									
steli	cad.	n.q.	n.q.	n.q.	n.q.	n.q.	n.q.	n.q.	n.q.
prima	cad.	n.d.	n.d.	n.q.	n.q.	n.d.	n.d.	n.q.	n.q.
seconda	cad.	n.d.	n.d.	n.q.	n.q.	n.d.	n.d.	n.q.	n.q.

Prezzi agricoli alla produzione e all'ingrosso 2011

Prodotti	Unità misura	Novembre			
		1^ quindicina Ingrosso		2^ quindicina Ingrosso	
		Min	Max	Min	Max
Vino Comune					
vino comune bianco	HI	30,00	33,00	30,00	33,00
vino rosso e rosato (11 gradi)	HI	31,00	34,00	31,00	34,00
Vino IGT					
bianco termocondizionato	HI	34,00	37,00	34,00	37,00
rosso (12° e 13°)	HI	34,00	37,00	34,00	37,00
Vino DOC					
Doc Aprilia					
Merlot (rosso)	HI	31,00	34,00	31,00	34,00
Sangiovese (rosso)	HI	31,00	34,00	31,00	34,00
Trebbiano (bianco)	HI	30,00	33,00	30,00	33,00
Doc Cori					
bianco	HI	39,00	42,00	39,00	42,00
rosso	HI	39,00	43,00	39,00	43,00
Doc Circeo					
bianco	HI	37,00	40,00	37,00	40,00
rosso	HI	37,00	40,00	37,00	40,00
Olio d'oliva					
extra vergine	L	2,60	2,60	2,60	2,60
vergine	L	2,35	2,35	2,35	2,35
di sansa di oliva	L	1,55	1,55	1,54	1,54

Prezzi agricoli alla produzione e all'ingrosso 2011

Prodotti	Unità misura	Novembre							
		1^ quindicina Produzione		1^ quindicina Ingrosso		2^ quindicina Produzione		2^ quindicina Ingrosso	
		Min	Max	Min	Max	Min	Max	Min	Max
Bestiame da vita									
Bovini									
manze gravide iscr. Lib. Genealogico	capo	1700	1900	n.q.	n.q.	1700	1900	n.q.	n.q.
manze gravide non iscr. Lib. Genealogico	capo	1500	1700	n.q.	n.q.	1500	1700	n.q.	n.q.
torelli 8/13 mesi iscr. Lib. Genealogico	capo	1400	1600	n.q.	n.q.	1400	1600	n.q.	n.q.
vacche da latte gravide iscr. Lib. Gene.	capo	1400	1600	n.q.	n.q.	1400	1600	n.q.	n.q.
vacche da latte gravide non iscr. Lib. Gene.	capo	1200	1400	n.q.	n.q.	1200	1400	n.q.	n.q.
vitelli da riattacco (incroci)	capo	200	250	n.q.	n.q.	200	250	n.q.	n.q.
vitelli da riattacco (olandesi)	capo	50	60	n.q.	n.q.	50	60	n.q.	n.q.
vitelli fino 1 anno da ingrasso	capo	400	450	n.q.	n.q.	400	450	n.q.	n.q.
vitelli fino 1 anno da ingrasso (incroci)	capo	600	800	n.q.	n.q.	600	800	n.q.	n.q.
Bufale									
manze gravide iscr. Lib. Genealogico	capo	1800	2000	n.q.	n.q.	1800	2000	n.q.	n.q.
manze gravide non iscr. Lib. Genealogico	capo	1400	1600	n.q.	n.q.	1400	1600	n.q.	n.q.
Ovini e caprini									
agnelli	capo	70	75	n.q.	n.q.	70	75	n.q.	n.q.
capre	capo	85	90	n.q.	n.q.	85	90	n.q.	n.q.
montoni da riproduzione	capo	380	400	n.q.	n.q.	380	400	n.q.	n.q.
pecore	capo	95	105	n.q.	n.q.	95	105	n.q.	n.q.
Suini lattonzoli (20/30 Kg)	Kg.	2,80	3,10	n.q.	n.q.	2,80	3,10	n.q.	n.q.
Bestiame da macello									
(peso morto se non indicato altrimenti)									
Bovini									
vitelli in lattazione da macello									
frisona (nazionale)	Kg.	4,50	4,70	n.q.	n.q.	4,50	4,70	n.q.	n.q.
incroci - frisona	Kg.	5,20	5,50	n.q.	n.q.	5,20	5,50	n.q.	n.q.
Vitelloni									
bianchi e neri nazionali	Kg.	3,00	3,30	n.q.	n.q.	3,00	3,30	n.q.	n.q.
incroci nazionali	Kg.	3,80	4,00	n.q.	n.q.	3,80	4,00	n.q.	n.q.
charolaise - limousine	Kg.	4,20	4,50	n.q.	n.q.	4,20	4,50	n.q.	n.q.
Vacche nazionali	Kg.	2,20	2,50	n.q.	n.q.	2,20	2,50	n.q.	n.q.

* Da aprile 2009 viene rilevato il prezzo al Kg. e non più per capo

Prezzi agricoli alla produzione e all'ingrosso 2011

Prodotti	Unità misura	Novembre							
		1^ quindicina Produzione		1^ quindicina Ingrosso		2^ quindicina Produzione		2^ quindicina Ingrosso	
		Min	Max	Min	Max	Min	Max	Min	Max
Bufali (annutoli)	Kg.	3,00	3,30	n.q.	n.q.	3,00	3,30	n.q.	n.q.
Caprini									
capre	Kg.	1,80	2,00	n.q.	n.q.	1,80	2,00	n.q.	n.q.
capretti (pelle compresa)	Kg.	n.q.	n.q.	n.q.	n.q.	n.q.	n.q.	n.q.	n.q.
Equini (peso vivo)									
cavallo adulto*	Kg.	1,30	1,50	n.q.	n.q.	1,30	1,50	n.q.	n.q.
vannino*	Kg.	1,80	2,00	n.q.	n.q.	1,80	2,00	n.q.	n.q.
Ovini									
agnello	Kg.	7,00	7,50	n.q.	n.q.	7,00	7,50	n.q.	n.q.
agnelloni	Kg.	4,00	4,20	n.q.	n.q.	4,00	4,20	n.q.	n.q.
pecore	Kg.	2,00	2,20	n.q.	n.q.	2,00	2,20	n.q.	n.q.
Suini									
grassi nazionali (140-180)	Kg.	n.q.	n.q.	n.q.	n.q.	n.q.	n.q.	n.q.	n.q.
da porchetta (80-110)	Kg.	n.q.	n.q.	n.q.	n.q.	n.q.	n.q.	n.q.	n.q.
Conigli (peso morto)	Kg.	4,30	4,50	n.q.	n.q.	4,30	4,50	n.q.	n.q.
Pollo (peso morto)	Kg.	n.q.	n.q.	n.q.	n.q.	n.q.	n.q.	n.q.	n.q.
Galline (peso morto)	Kg.	n.q.	n.q.	n.q.	n.q.	n.q.	n.q.	n.q.	n.q.
Letame									
bovino	mc	3,50	4,00	n.q.	n.q.	3,50	4,00	n.q.	n.q.
ovino	mc	4,00	4,50	n.q.	n.q.	4,00	4,50	n.q.	n.q.
equino	mc	1,50	2,00	n.q.	n.q.	1,50	2,00	n.q.	n.q.
Liquame									
bovino	Q.	n.q.	n.q.	n.q.	n.q.	n.q.	n.q.	n.q.	n.q.

* Da aprile 2009 viene rilevato il prezzo al Kg. e non più per capo

Prezzi agricoli alla produzione e all'ingrosso 2011

Prodotti	Unità misura	Novembre							
		1^ quindicina Produzione		1^ quindicina ingrosso		2^ quindicina Produzione		2^ quindicina ingrosso	
		Min	Max	Min	Max	Min	Max	Min	Max
Lattiero - Caseari									
Burro	Kg.	3,80	4,00	n.d.	n.d.	3,80	4,00	n.d.	n.d.
Formaggi freschi									
bocconcini di mucca	Kg.	4,45	4,75	n.d.	n.d.	4,45	4,75	n.d.	n.d.
caprini di mucca	Kg.	4,45	4,75	n.d.	n.d.	4,45	4,75	n.d.	n.d.
fior di latte di mucca	Kg.	4,45	4,75	n.d.	n.d.	4,45	4,75	n.d.	n.d.
trecce di mucca	Kg.	4,55	4,85	n.d.	n.d.	4,55	4,85	n.d.	n.d.
ovoline di bufala	Kg.	6,80	7,50	n.d.	n.d.	6,80	7,50	n.d.	n.d.
mozzarelle di bufala	Kg.	6,80	7,50	n.d.	n.d.	6,80	7,50	n.d.	n.d.
Formaggi stagionati									
caciocavallo	Kg.	6,00	6,20	n.d.	n.d.	6,00	6,20	n.d.	n.d.
caciotta di mucca	Kg.	5,80	6,00	n.d.	n.d.	5,80	6,00	n.d.	n.d.
provone dolce	Kg.	6,00	6,20	n.d.	n.d.	6,00	6,20	n.d.	n.d.
provone semi piccante	Kg.	6,00	6,20	n.d.	n.d.	6,00	6,20	n.d.	n.d.
silano	Kg.	6,00	6,20	n.d.	n.d.	6,00	6,20	n.d.	n.d.
Latte (franco stalla esclusa iva)									
di bufala	Hl.	90,00	109,00	n.q.	n.q.	90,00	109,00	n.q.	n.q.
di pecora nostrana	Hl.	63,38	63,38	n.q.	n.q.	63,38	63,38	n.q.	n.q.
vaccino caldo	Hl.	n.d.	n.d.	n.d.	n.d.	n.d.	n.d.	n.d.	n.d.
vaccino refrigerato									
vaccino per uso alimentare	Hl.	38,54	38,54	n.q.	n.q.	38,54	38,54	n.q.	n.q.
vaccino per uso industriale	Hl.	36,00	38,00	n.q.	n.q.	36,00	38,00	n.q.	n.q.
Ricotta									
di bufala (loc)	Kg.	2,60	2,60	n.q.	n.q.	2,60	2,60	n.q.	n.q.
di mucca (loc)	Kg.	2,10	2,10	n.q.	n.q.	2,10	2,10	n.q.	n.q.
di pecora (loc)	Kg.	2,60	2,60	n.q.	n.q.	2,60	2,60	n.q.	n.q.

Prodotti	Unità misura	Novembre	
		1^ quindicina	2^ quindicina
Gasolio per riscaldamento			
fino a lt. 2000	L	1,140	1,145
da lt. 2001 a 5000	L	1,135	1,140
da lt. 5001 a 10000	L	1,130	1,135
da lt. 10001 a 20000	L	1,125	1,130
Gasolio per autotrazione			
fino a lt. 2000	L	1,160	1,170
da lt. 2001 a 5000	L	1,155	1,165
da lt. 5001 a 10000	L	1,150	1,160
da lt. 10001 a 20000	L	1,145	1,155
Gasolio agricolo			
fino a lt. 2000	L	0,830	0,835
da lt. 2001 a 5000	L	0,825	0,830
da lt. 5001 a 10000	L	0,820	0,825
da lt. 10001 a 20000	L	0,815	0,820
Metano per autotrazione*	Euro/Kg	0,890	0,890
GPL per riscaldamento			
Sfuso in bombole			
Bombole kg 10		25,73	25,73
Bombole Kg 15		38,58	38,58
Bombole Kg 20		51,45	51,45
Bombole kg 25		64,31	64,31
Bombole kg 62		159,96	159,96
al normal mc in cisternette o bombole		n.d.	n.d.

* Fonte metanoauto.com, prezzo medio

INDICE GENERALE NAZIONALE DEI PREZZI AL CONSUMO PER LE FAMIGLIE DI OPERAI E IMPIEGATI																											
	ANNO	GEN	FEB	MAR	APR	MAG	GIUG	LUG	AGO	SET	OTT	NOV	DIC	MEDIA ANNUA	RID. 75%	2001	2002	2003	2004	2005	2006	2007	2008	2009	2010	2011	
	2001	113,9	114,3	114,4	114,8	115,1	115,3	115,3	115,3	115,4	115,7	115,9	116,0	115,1	Gen	2,33	1,73	2,02	1,50	1,20	1,65	1,12	2,18	1,13	0,98	1,65	
	2002	116,5	116,9	117,2	117,5	117,7	117,9	118,0	118,2	118,4	118,7	119,0	119,1	117,9	Feb	2,25	1,73	1,87	1,65	1,20	1,57	1,12	2,18	1,13	0,98	1,73	
	2003	119,6	119,8	120,2	120,4	120,5	120,6	120,9	121,1	121,4	121,5	121,8	121,8	120,8	Mar	2,10	1,80	1,95	1,43	1,20	1,58	1,12	2,48	0,75	1,13	1,88	
	2004	122,0	122,4	122,5	122,8	123,0	123,3	123,4	123,6	123,6	123,6	123,9	123,9	123,2	Apr	2,33	1,80	1,87	1,50	1,28	1,50	1,05	2,48	0,75	1,20	1,95	
	INDICI	2005	123,9	124,3	124,5	124,9	125,1	125,3	125,6	125,8	125,9	126,1	126,1	126,3	125,3	Mag	2,25	1,73	1,80	1,58	1,28	1,65	1,05	2,63	0,53	1,13	1,95
	MENSILI	2006	126,6	126,9	127,1	127,4	127,8	127,9	128,2	128,4	128,4	128,2	128,3	128,4	127,8	Giu	2,17	1,73	1,73	1,65	1,20	1,58	1,20	2,85	0,30	0,98	2,03
		2007	128,5	128,8	129,0	129,2	129,6	129,9	130,2	130,2	130,4	130,8	131,3	131,8	130,0	Lug	2,02	1,73	1,87	1,57	1,35	1,58	1,20	3,00	-0,08	1,28	2,03
		2008	132,2	132,5	133,2	133,5	134,2	134,8	135,4	135,5	135,2	135,2	134,7	134,5	134,2	Ago	2,02	1,87	1,87	1,57	1,35	1,58	1,20	2,93	0,15	1,13	2,10
		2009	134,2	134,5	134,5	134,8	135,1	135,3	135,3	135,8	135,4	135,5	135,6	135,8	135,2	Set	1,95	1,95	1,87	1,35	1,42	1,50	1,20	2,78	0,08	1,20	2,25
		2010	136,0	136,2	136,5	137,0	137,1	137,1	137,6	137,9	137,5	137,8	137,9	138,4	137,3	Ott	1,95	1,95	1,80	1,28	1,50	1,28	1,50	2,55	0,15	1,28	2,40
		2011	101,2	101,5	101,9	102,4	102,5	102,6	102,9	103,2	103,2	103,6	103,7		Nov	1,73	2,02	1,80	1,28	1,35	1,28	1,73	1,95	0,53	1,28	2,40	
															Dic	1,73	2,02	1,73	1,28	1,43	1,28	1,95	1,50	0,75	1,43		
V	ANNO	GEN	FEB	MAR	APR	MAG	GIUG	LUG	AGO	SET	OTT	NOV	DIC														
A	2001	0,5	0,4	0,1	0,4	0,3	0,2	0,0	0,0	0,1	0,3	0,2	0,1														
R	2002	0,4	0,3	0,3	0,3	0,2	0,2	0,1	0,2	0,2	0,3	0,3	0,1														
I	SU	2003	0,4	0,2	0,3	0,2	0,1	0,1	0,2	0,2	0,2	0,1	0,2	0,0													
A	MESE	2004	0,2	0,3	0,1	0,2	0,2	0,2	0,1	0,2	0,0	0,0	0,2	0,0													
Z	PRECE-	2005	0,1	0,3	0,2	0,3	0,2	0,2	0,2	0,2	0,1	0,2	0,0	0,2													
I	DENTE	2006	0,2	0,2	0,2	0,2	0,3	0,1	0,2	0,2	0,0	-0,2	0,1	0,1													
O		2007	0,1	0,2	0,2	0,2	0,3	0,2	0,2	0,2	0,0	0,3	0,4	0,4													
N		2008	0,3	0,2	0,5	0,2	0,5	0,4	0,4	0,1	-0,2	0,0	-0,4	-0,1													
I		2009	-0,2	0,2	0,0	0,2	0,2	0,1	0,0	0,4	-0,3	0,1	0,1	0,1													
		2010	0,1	0,1	0,2	0,4	0,1	0,0	0,4	0,2	-0,3	0,2	0,1	0,4													
		2011	0,4	0,3	0,4	0,5	0,1	0,1	0,3	0,3	0,0	0,4	0,1														
P	ANNO	GEN	FEB	MAR	APR	MAG	GIUG	LUG	AGO	SET	OTT	NOV	DIC														
E	2001	3,1	3,0	2,8	3,1	3,0	2,9	2,7	2,7	2,6	2,6	2,3	2,3	2,7													
R	2002	2,3	2,3	2,4	2,4	2,3	2,3	2,3	2,5	2,6	2,6	2,7	2,7	2,4													
C	SU	2003	2,7	2,5	2,6	2,5	2,4	2,3	2,5	2,5	2,5	2,4	2,4	2,5													
E	STESSO	2004	2,0	2,2	1,9	2,0	2,1	2,2	2,1	2,1	1,8	1,7	1,7	2,0													
N	MESE	2005	1,6	1,6	1,6	1,7	1,7	1,6	1,8	1,8	1,9	2,0	1,8	1,8													
T	ANNO	2006	2,2	2,1	2,1	2,0	2,2	2,1	2,1	2,1	2,0	1,7	1,7	2,0													
A	PRECE-	2007	1,5	1,5	1,5	1,4	1,4	1,6	1,6	1,6	2,0	2,3	2,6	1,71													
L	DENTE	2008	2,9	2,9	3,3	3,3	3,5	3,8	4,0	3,9	3,7	3,4	2,6	3,2													
I		2009	1,5	1,5	1,0	1,0	0,7	0,4	-0,1	0,2	0,1	0,2	0,7	0,7													
		2010	1,3	1,3	1,5	1,6	1,5	1,3	1,7	1,5	1,6	1,7	1,9	1,6													
		2011	2,2	2,3	2,5	2,6	2,6	2,7	2,7	2,8	3,0	3,2															

Base 1995=100 Coefficiente di Raccordo :1,1410(senza tabacco) e 1,145 (con tabacco)

Tabella 8

Opzioni tariffarie per il servizio di distribuzione e misura di gas diversi dal naturale a mezzo di reti canalizzate per l'anno 2011

IDAEEG	Ambito gas diversi		ot_1	τ_1 (mis)	scaglioni di consumo annuo			ot_3		
	Impresa distributrice	Regione			euro per punto di riconsegna per anno	euro per punto di riconsegna per anno	numero progressivo		standard metri cubi	
									da	a
9	ALPIGAS S.R.L.	VALLE D'AOSTA	0,00	6,46	1	0	infinito	39,3634		
11	CARBOTRADE GAS SPA	EMILIA-ROMAGNA	18,59	11,46	1	0	480	56,6198		
11	CARBOTRADE GAS SPA	EMILIA-ROMAGNA	30,59	11,46	2	481	1560	21,6930		
11	CARBOTRADE GAS SPA	EMILIA-ROMAGNA	30,59	11,46	3	1561	5000	20,6086		
11	CARBOTRADE GAS SPA	EMILIA-ROMAGNA	30,59	11,46	4	5001	infinito	19,5242		
11	CARBOTRADE GAS SPA	LIGURIA	18,59	10,20	1	0	480	64,8512		
11	CARBOTRADE GAS SPA	LIGURIA	30,59	10,20	2	481	1560	61,6092		
11	CARBOTRADE GAS SPA	LIGURIA	30,59	10,20	3	1561	5000	58,9519		
11	CARBOTRADE GAS SPA	LIGURIA	30,59	10,20	4	5001	infinito	56,7685		
11	CARBOTRADE GAS SPA	PIEMONTE	18,59	10,55	1	0	480	39,3072		
11	CARBOTRADE GAS SPA	PIEMONTE	30,59	10,55	2	481	1560	16,6327		
11	CARBOTRADE GAS SPA	PIEMONTE	30,59	10,55	3	1561	5000	14,8796		
11	CARBOTRADE GAS SPA	PIEMONTE	30,59	10,55	4	5001	infinito	16,1719		
11	CARBOTRADE GAS SPA	VALLE D'AOSTA	18,59	10,06	1	0	480	36,2938		
11	CARBOTRADE GAS SPA	VALLE D'AOSTA	30,59	10,06	2	481	1560	15,3575		
11	CARBOTRADE GAS SPA	VALLE D'AOSTA	30,59	10,06	3	1561	5000	13,7389		
11	CARBOTRADE GAS SPA	VALLE D'AOSTA	30,59	10,06	4	5001	infinito	14,9321		
25	SOCOGAS	EMILIA-ROMAGNA	36,00	13,91	1	0	120	21,1708		
25	SOCOGAS	EMILIA-ROMAGNA	36,00	13,91	2	121	1560	15,2056		
25	SOCOGAS	EMILIA-ROMAGNA	36,00	13,91	3	1561	80000	12,4537		
25	SOCOGAS	EMILIA-ROMAGNA	30,00	13,91	4	80001	1000000	3,2867		
25	SOCOGAS	EMILIA-ROMAGNA	30,00	13,91	5	1000001	infinito	1,9239		
25	SOCOGAS	LIGURIA	36,00	9,29	1	0	120	33,1700		
25	SOCOGAS	LIGURIA	36,00	9,29	2	121	1560	23,8238		
25	SOCOGAS	LIGURIA	36,00	9,29	3	1561	80000	19,5122		
25	SOCOGAS	LIGURIA	30,00	9,29	4	80001	1000000	5,1495		
25	SOCOGAS	LIGURIA	30,00	9,29	5	1000001	infinito	3,0144		
27	AUTOGAS RIVIERA S.R.L.	LIGURIA	18,60	9,38	1	0	infinito	69,9200		
32	SOCIETÀ ITALIANA GAS LIQUIDI SPA	ABRUZZO	14,64	4,92	1	0	1560	175,1976		
32	SOCIETÀ ITALIANA GAS LIQUIDI SPA	ABRUZZO	14,64	4,92	2	1561	infinito	78,8463		
32	SOC.ITALIANA GAS LIQUIDI SPA	MARCHE	11,22	5,12	1		1.560	70,6758		
32	SOC.ITALIANA GAS LIQUIDI SPA	MARCHE	11,22	5,12	2	1.561	infinito	31,8071		
32	SOC.ITALIANA GAS LIQUIDI SPA	UMBRIA	0,00	5,12	1		1.560	80,7113		
32	SOC.ITALIANA GAS LIQUIDI SPA	UMBRIA	0,00	5,12	2	1.561	infinito	36,3235		
83	SARDA RETI GAS SRL	SARDEGNA	12,50	6,73	1		120	64,6394		
83	SARDA RETI GAS SRL	SARDEGNA	85,00	6,73	2	121	1.560	44,3897		
83	SARDA RETI GAS SRL	SARDEGNA	305,00	6,73	3	1.561	5.000	37,6359		
83	SARDA RETI GAS SRL	SARDEGNA	800,00	6,73	4	5.001	80.000	33,3717		
83	SARDA RETI GAS SRL	SARDEGNA	1.000,00	6,73	5	80.001	infinito	28,6254		
85	M.D.G. METANIFERA DI GAVIRATE S.R.L.	LOMBARDIA	18,00	12,46	1	0	480	251,1109		
85	M.D.G. METANIFERA DI GAVIRATE S.R.L.	LOMBARDIA	0,00	12,46	2	481	5000	123,4966		
85	M.D.G. METANIFERA DI GAVIRATE S.R.L.	LOMBARDIA	0,00	12,46	3	5001	80000	32,9323		
85	M.D.G. METANIFERA DI GAVIRATE S.R.L.	LOMBARDIA	0,00	12,46	4	80001	1000000	20,5832		

IDAEEG	Ambito gas diversi		ot ₁	τ ₁ (mis)	scaglioni di consumo annuo			ot ₃
					numero progressivo	standard metri cubi		
	Impresa distributrice	Regione	euro per punto di riconsegna per anno	euro per punto di riconsegna per anno		da	a	centesimi di euro/smc
85	M.D.G. METANIFERA DI GAVIRATE S.R.L.	LOMBARDIA	0,00	12,46	5	1000001	infinito	12,3491
90	BRIONGAS SRL	LAZIO	42,05	4,92	1	0	infinito	0
93	FLORENGAS S.R.L.	TOSCANA	25,00	9,51	1	0	120	38,4191
93	FLORENGAS S.R.L.	TOSCANA	25,00	9,51	2	121	1560	37,6491
93	FLORENGAS S.R.L.	TOSCANA	25,00	9,51	3	1561	infinito	37,1877
96	CRISTOFORETTI SERVIZI ENERGIA S.R.L.	TRENTINO-ALTO ADIGE	7,00	25,05	1	0	120	298,7072
96	CRISTOFORETTI SERVIZI ENERGIA S.R.L.	TRENTINO-ALTO ADIGE	15,00	25,05	2	121	1560	238,7135
96	CRISTOFORETTI SERVIZI ENERGIA S.R.L.	TRENTINO-ALTO ADIGE	108,00	25,05	3	1561	infinito	56,3200
96	CRISTOFORETTI SERVIZI ENERGIA S.R.L.	VENETO	0,00	17,28	1	0	120	224,2095
96	CRISTOFORETTI SERVIZI ENERGIA S.R.L.	VENETO	36,00	17,28	2	121	1560	179,1782
96	CRISTOFORETTI SERVIZI ENERGIA S.R.L.	VENETO	108,00	17,28	3	1561	infinito	42,2738
136	FONTENERGIA SPA	SARDEGNA	24,00	8,76	1	0	120	208,7142
136	FONTENERGIA SPA	SARDEGNA	66,00	8,76	2	121	1560	206,6586
136	FONTENERGIA SPA	SARDEGNA	186,00	8,76	3	1561	5000	196,2253
136	FONTENERGIA SPA	SARDEGNA	4.836,00	8,76	4	5001	200000	168,3113
136	FONTENERGIA SPA	SARDEGNA	7.440,00	8,76	5	200001	infinito	159,8992
138	ERRE.GAS S.R.L.	CAMPANIA	30,00	8,19	1	0	120	236,0823
138	ERRE.GAS S.R.L.	CAMPANIA	72,00	8,19	2	121	1560	224,1838
138	ERRE.GAS S.R.L.	CAMPANIA	210,00	8,19	3	1561	5000	201,4889
138	ERRE.GAS S.R.L.	CAMPANIA	5.388,00	8,19	4	5001	200000	144,5745
138	ERRE.GAS S.R.L.	CAMPANIA	8.292,00	8,19	5	200001	infinito	137,3452
144	MATTEI ITALIANA GAS S.R.L.	EMILIA-ROMAGNA	27,00	8,63	1	0	infinito	35,1855
209	GENOVA RETI GAS	LIGURIA	30,00	14,12	1	0	120	0,0000
209	GENOVA RETI GAS	LIGURIA	30,00	14,12	2	121	1560	458,9412
209	GENOVA RETI GAS	LIGURIA	30,00	14,12	3	1561	80000	331,1331
209	GENOVA RETI GAS	LIGURIA	30,00	14,12	4	80001	1000000	75,5169
209	GENOVA RETI GAS	LIGURIA	30,00	14,12	5	1000001	infinito	14,5216
216	DISTRIBUZIONE GAS BADANO S.R.L.	LIGURIA	30,00	11,98	1	0	120	94,7920
216	DISTRIBUZIONE GAS BADANO S.R.L.	LIGURIA	30,00	11,98	2	121	1560	85,4176
216	DISTRIBUZIONE GAS BADANO S.R.L.	LIGURIA	30,00	11,98	3	1561	5000	79,1669
216	DISTRIBUZIONE GAS BADANO S.R.L.	LIGURIA	30,00	11,98	4	5001	infinito	72,9178
216	DISTRIBUZIONE GAS BADANO S.R.L.	PIEMONTE	30,00	9,09	1		120	85,9688
216	DISTRIBUZIONE GAS BADANO S.R.L.	PIEMONTE	30,00	9,09	2	121	1.560	77,4669
216	DISTRIBUZIONE GAS BADANO S.R.L.	PIEMONTE	30,00	9,09	3	1.561	5.000	71,7980
216	DISTRIBUZIONE GAS BADANO S.R.L.	PIEMONTE	30,00	9,09	4	5.001	infinito	66,1307
226	S.I.ME. S.P.A.	EMILIA-ROMAGNA	30,00	9,91	1	0	infinito	4,2386
226	S.I.ME. S.P.A.	PIEMONTE	30,00	7,60	1		infinito	133,5301
231	ENERGIA AZZURRA S.R.L.	LIGURIA	24,00	8,85	1	0	120	75,8613
231	ENERGIA AZZURRA S.R.L.	LIGURIA	24,00	8,85	2	121	1560	70,1561
231	ENERGIA AZZURRA S.R.L.	LIGURIA	24,00	8,85	3	1561	5000	64,4536
231	ENERGIA AZZURRA S.R.L.	LIGURIA	30,00	8,85	4	5001	infinito	42,6021
254	PREALPINA GAS S.R.L.	PIEMONTE	30,00	9,78	1	0	infinito	184,0178
309	CIANNAVEI s.r.l.	MARCHE	30,96	8,96	1	0	infinito	55,0353
310	CIME S.R.L.	LAZIO	30,00	8,00	1		infinito	44,4427
317	CONSORZIO AGIPGAS SABINA	LAZIO	30,00	13,43	1		1.560	136,3319
317	CONSORZIO AGIPGAS SABINA	LAZIO	100,00	13,43	2	1.561	infinito	115,1605
323	AUTOGAS NORD VENETO EMILIANA S.R.L.	EMILIA-ROMAGNA	30,00	13,78	1	0	infinito	38,8044
329	MAGIGAS S.P.A.	TOSCANA	18,59	12,23	1	0	120	69,2975
329	MAGIGAS S.P.A.	TOSCANA	18,59	12,23	2	121	480	61,5345
329	MAGIGAS S.P.A.	TOSCANA	18,59	12,23	3	481	1560	34,5362
329	MAGIGAS S.P.A.	TOSCANA	18,59	12,23	4	1561	infinito	20,5903
373	CONDOTTE NORD SPA	LOMBARDIA	30,00	12,75	1	0	80000	101,4261
373	CONDOTTE NORD SPA	LOMBARDIA	30,00	12,75	2	80001	200000	98,5283

IDAEEG	Ambito gas diversi		ot ₁	τ ₁ (mis)	scaglioni di consumo annuo			ot ₃
					numero progressivo	standard metri cubi		
	Impresa distributrice	Regione	euro per punto di riconsegna per anno	euro per punto di riconsegna per anno			da	a
373	CONDOTTE NORD SPA	LOMBARDIA	30,00	12,75	3	200001	1000000	95,6304
373	CONDOTTE NORD SPA	LOMBARDIA	30,00	12,75	4	1000001	infinito	94,1814
377	GESAM S.P.A.	TOSCANA	31,00	10,22	1	0	120	181,3203
377	GESAM S.P.A.	TOSCANA	31,00	10,22	2	121	480	180,4946
377	GESAM S.P.A.	TOSCANA	31,00	10,22	3	481	infinito	177,8271
378	ACAM GAS S.P.A.	LIGURIA	36,00	19,78	1	0	480	66,4817
378	ACAM GAS S.P.A.	LIGURIA	36,00	19,78	2	481	1560	58,7644
378	ACAM GAS S.P.A.	LIGURIA	36,00	19,78	3	1561	80000	54,7278
378	ACAM GAS S.P.A.	LIGURIA	36,00	19,78	4	80001	infinito	3,5620
381	TECNIGAS SRL	LOMBARDIA	30,98	4,39	1	0	infinito	0,0000
434	GEA S.P.A	TOSCANA	43,38	8,83	1	0	480	585,7275
434	GEA S.P.A	TOSCANA	21,69	8,83	2	481	80000	560,1126
434	GEA S.P.A	TOSCANA	21,69	8,83	3	80001	1000000	524,7431
434	GEA S.P.A	TOSCANA	21,69	8,83	4	1000001	infinito	513,7700
441	TOTALGAZ ITALIA S.R.L.	ABRUZZO	24,79	10,81	1		infinito	75,7191
441	TOTALGAZ ITALIA S.R.L.	LAZIO	24,79	11,09	1		infinito	148,2692
441	TOTALGAZ ITALIA S.R.L.	MOLISE	24,79	10,20	1		infinito	58,2127
441	TOTALGAZ ITALIA S.R.L.	PIEMONTE	24,79	13,87	1		infinito	84,4913
441	TOTALGAZ ITALIA S.R.L.	UMBRIA	24,79	14,30	1	0	infinito	155,2266
442	ENERGAS SPA FILIALE DI L'AQUILA	ABRUZZO	30,00	8,49	1	0	infinito	92,9310
442	ENERGAS SPA FILIALE DI L'AQUILA	LAZIO	30,00	7,03	1	0	infinito	88,6210
457	LUNIGAS I.F.SPA	TOSCANA	21,69	4,92	1	0	infinito	86,1615
477	LIQUIGAS SPA	ABRUZZO	18,59	8,39	1	0	infinito	148,1074
477	LIQUIGAS SPA	CAMPANIA	18,59	6,31	1	0	infinito	96,8206
477	LIQUIGAS SPA	EMILIA-ROMAGNA	18,59	7,43	1	0	infinito	37,2530
477	LIQUIGAS SPA	FRIULI-VENEZIA GIULIA	18,59	6,91	1	0	infinito	21,8245
477	LIQUIGAS SPA	LAZIO	18,59	6,90	1	0	infinito	118,4903
477	LIQUIGAS SPA	LIGURIA	18,59	7,56	1	0	infinito	50,2825
477	LIQUIGAS SPA	LOMBARDIA	18,59	9,43	1		infinito	55,5287
477	LIQUIGAS SPA	MARCHE	18,59	7,28	1	0	infinito	40,5236
477	LIQUIGAS SPA	PIEMONTE	18,59	6,82	1	0	infinito	76,7970
477	LIQUIGAS SPA	PUGLIA	18,59	15,48	1	0	infinito	77,1735
477	LIQUIGAS SPA	SARDEGNA	18,59	8,52	1		infinito	223,2807
477	LIQUIGAS SPA	SICILIA	18,59	6,52	1	0	infinito	141,2414
477	LIQUIGAS SPA	TOSCANA	18,59	7,12	1	0	infinito	54,5402
477	LIQUIGAS SPA	TRENTINO-ALTO ADIGE	18,59	7,47	1	0	infinito	53,0323
477	LIQUIGAS SPA	UMBRIA	18,59	7,17	1	0	infinito	95,8444
477	LIQUIGAS SPA	VENETO	18,59	7,42	1	0	infinito	30,5203
479	GAS SERVICE ABRUZZO SRL	ABRUZZO	18,00	11,46	1	0	infinito	149,9659
479	GAS SERVICE ABRUZZO SRL	LAZIO	18,00	9,52	1		infinito	42,2864
480	PONENTEGAS SRL	LIGURIA	30,98	9,46	1	0	infinito	89,0953
486	MEDITERRANEA ENERGIA AMBIENTE S.P.A (IN SIGLA MEDEA S.P.A)	SARDEGNA	6,00	13,56	1	0	120	62,6353
486	MEDITERRANEA ENERGIA AMBIENTE S.P.A (IN SIGLA MEDEA S.P.A)	SARDEGNA	12,00	13,56	2	121	480	57,1360
486	MEDITERRANEA ENERGIA AMBIENTE S.P.A (IN SIGLA MEDEA S.P.A)	SARDEGNA	20,00	13,56	3	481	1560	48,5807
486	MEDITERRANEA ENERGIA AMBIENTE S.P.A (IN SIGLA MEDEA S.P.A)	SARDEGNA	36,00	13,56	4	1561	5000	36,3590
486	MEDITERRANEA ENERGIA AMBIENTE S.P.A (IN SIGLA MEDEA S.P.A)	SARDEGNA	72,00	13,56	5	5001	80000	34,7754
486	MEDITERRANEA ENERGIA AMBIENTE S.P.A (IN SIGLA MEDEA S.P.A)	SARDEGNA	72,00	13,56	6	80001	infinito	34,2404
499	GAS NATURAL DISTRIBUZIONE ITALIA S.P.A.	PUGLIA	18,59	8,16	1	0	infinito	176,2635
556	ULTRAGAS TIRRENA SPA	SARDEGNA	18,59	7,33	1		480	214,1840
556	ULTRAGAS TIRRENA SPA	SARDEGNA	150,00	7,33	2	481	infinito	44,8291
665	Lampogas Lombarda S.r.l.	LOMBARDIA	30,98	9,01	1	0	infinito	50,7054
669	QUATTROPETROLI SPA	TOSCANA	24,00	36,23	1	0	infinito	78,8319

IDAEEG	Ambito gas diversi		ot ₁	τ ₁ (mis)	scaglioni di consumo annuo			ot ₃
					numero progressivo	standard metri cubi		
	Impresa distributrice	Regione	euro per punto di riconsegna per anno	euro per punto di riconsegna per anno		da	a	centesimi di euro/smc
690	SO.GE.GAS S.R.L.	SICILIA	15,82	21,04	1	0	120	61,7861
690	SO.GE.GAS S.R.L.	SICILIA	15,82	21,04	2	121	480	58,3266
690	SO.GE.GAS S.R.L.	SICILIA	15,82	21,04	3	481	infinito	54,3845
692	BIM GESTIONE SERVIZI PUBBLICI SPA	VENETO	30,00	5,12	1		infinito	10,7024
708	TOSCOGAS SPA	TOSCANA	0,00	5,29	1	0	infinito	163,3257
712	IS GAS SCRL	SARDEGNA	18,60	17,01	1		120	63,3720
712	IS GAS SCRL	SARDEGNA	24,84	17,01	2	121	480	57,8616
712	IS GAS SCRL	SARDEGNA	61,92	17,01	3	481	80.000	53,9254
712	IS GAS SCRL	SARDEGNA	185,88	17,01	4	80.001	infinito	49,5954
760	ENI S.P.A.	BASILICATA	30,00	17,29	1		1.560	77,1516
760	ENI S.P.A.	BASILICATA	100,00	17,29	2	1.561	infinito	29,8525
760	ENI S.P.A.	CALABRIA	30,00	16,43	1	0	1560	142,2972
760	ENI S.P.A.	CALABRIA	100,00	16,43	2	1561	infinito	55,0595
760	ENI S.P.A.	CAMPANIA	30,00	21,75	1		1.560	108,5148
760	ENI S.P.A.	CAMPANIA	100,00	21,75	2	1.561	infinito	41,9880
760	ENI S.P.A.	EMILIA-ROMAGNA	30,00	12,27	1		1.560	39,1512
760	ENI S.P.A.	EMILIA-ROMAGNA	100,00	12,27	2	1.561	infinito	15,1489
760	ENI S.P.A.	FRIULI-VENEZIA GIULIA	30,00	17,30	1		1.560	30,0671
760	ENI S.P.A.	FRIULI-VENEZIA GIULIA	100,00	17,30	2	1.561	infinito	11,6339
760	ENI S.P.A.	LAZIO	30,00	17,30	1	0	1560	86,3442
760	ENI S.P.A.	LAZIO	100,00	17,30	2	1561	infinito	33,4094
760	ENI S.P.A.	LIGURIA	30,00	18,04	1	0	1560	87,3548
760	ENI S.P.A.	LIGURIA	100,00	18,04	2	1561	infinito	33,8005
760	ENI S.P.A.	LOMBARDIA	30,00	18,12	1		1.560	28,0439
760	ENI S.P.A.	LOMBARDIA	100,00	18,12	2	1.561	infinito	10,8511
760	ENI S.P.A.	MARCHE	30,00	17,03	1		1.560	99,0397
760	ENI S.P.A.	MARCHE	100,00	17,03	2	1.561	infinito	38,3217
760	ENI S.P.A.	TOSCANA	30,00	19,41	1	0	1560	84,9397
760	ENI S.P.A.	TOSCANA	100,00	19,41	2	1561	infinito	32,8660
760	ENI S.P.A.	UMBRIA	30,00	26,88	1	0	1560	115,2844
760	ENI S.P.A.	UMBRIA	100,00	26,88	2	1561	infinito	44,6074
760	ENI S.P.A.	VALLE D'AOSTA	30,00	16,04	1		1.560	24,6560
760	ENI S.P.A.	VALLE D'AOSTA	100,00	16,04	2	1.561	infinito	9,5402
781	PA.LA.GAS. SRL	EMILIA-ROMAGNA	30,98	10,39	1	0	infinito	28,4810
791	TOSCANA ENERGIA S.P.A.	TOSCANA	38,00	14,28	1	0	120	0,0000
791	TOSCANA ENERGIA S.P.A.	TOSCANA	38,00	14,28	2	121	480	176,3506
791	TOSCANA ENERGIA S.P.A.	TOSCANA	38,00	14,28	3	481	1560	127,2337
791	TOSCANA ENERGIA S.P.A.	TOSCANA	38,00	14,28	4	1561	5000	29,0403
791	TOSCANA ENERGIA S.P.A.	TOSCANA	38,00	14,28	5	5001	infinito	5,5971
793	ULTRAGAS C.M. S.P.A.	ABRUZZO	7,80	15,00	1	0	infinito	120,2184
793	ULTRAGAS C.M. S.P.A.	CAMPANIA	7,80	13,25	1	0	infinito	80,7215
793	ULTRAGAS C.M. S.P.A.	LAZIO	7,80	7,95	1	0	infinito	97,4371
793	ULTRAGAS C.M. S.P.A.	SICILIA	7,80	12,39	1	0	infinito	88,1923
807	SOCIETA' ITALIANA PER IL GAS P.A. - ITALGAS	BASILICATA	34,00	17,94	1	0	120	0,0000
807	SOCIETA' ITALIANA PER IL GAS P.A. - ITALGAS	BASILICATA	34,00	17,94	2	121	480	21,1234
807	SOCIETA' ITALIANA PER IL GAS P.A. - ITALGAS	BASILICATA	34,00	17,94	3	481	1560	15,2410
807	SOCIETA' ITALIANA PER IL GAS P.A. - ITALGAS	BASILICATA	34,00	17,94	4	1561	5000	0,5938
807	SOCIETA' ITALIANA PER IL GAS P.A. - ITALGAS	BASILICATA	34,00	17,94	5	5001	infinito	0,2969
807	SOCIETA' ITALIANA PER IL GAS P.A. - ITALGAS	LAZIO	41,00	15,54	1	0	120	0,0000

IDAE EG	Ambito gas diversi		ot ₁ euro per punto di riconsegna per anno	τ ₁ (mis) euro per punto di riconsegna per anno	scaglioni di consumo annuo			ot ₃ centesimi di euro/smc
	Impresa distributrice	Regione			numero progressivo	standard metri cubi		
						da	a	
807	SOCIETA' ITALIANA PER IL GAS P.A. - ITALGAS	LAZIO	41,00	15,54	2	121	480	104,2765
807	SOCIETA' ITALIANA PER IL GAS P.A. - ITALGAS	LAZIO	41,00	15,54	3	481	1560	75,2380
807	SOCIETA' ITALIANA PER IL GAS P.A. - ITALGAS	LAZIO	41,00	15,54	4	1561	5000	2,9312
807	SOCIETA' ITALIANA PER IL GAS P.A. - ITALGAS	LAZIO	41,00	15,54	5	5001	infinito	1,4656
807	SOCIETA' ITALIANA PER IL GAS P.A. - ITALGAS	LIGURIA	44,00	13,15	1	0	120	0,0000
807	SOCIETA' ITALIANA PER IL GAS P.A. - ITALGAS	LIGURIA	44,00	13,15	2	121	480	68,0061
807	SOCIETA' ITALIANA PER IL GAS P.A. - ITALGAS	LIGURIA	44,00	13,15	3	481	1560	49,0680
807	SOCIETA' ITALIANA PER IL GAS P.A. - ITALGAS	LIGURIA	44,00	13,15	4	1561	5000	1,9116
807	SOCIETA' ITALIANA PER IL GAS P.A. - ITALGAS	LIGURIA	44,00	13,15	5	5001	infinito	0,9558
807	SOCIETA' ITALIANA PER IL GAS P.A. - ITALGAS	MARCHE	38,00	11,41	1	0	120	0,0000
807	SOCIETA' ITALIANA PER IL GAS P.A. - ITALGAS	MARCHE	38,00	11,41	2	121	480	40,6644
807	SOCIETA' ITALIANA PER IL GAS P.A. - ITALGAS	MARCHE	38,00	11,41	3	481	1560	29,3404
807	SOCIETA' ITALIANA PER IL GAS P.A. - ITALGAS	MARCHE	38,00	11,41	4	1561	5000	1,1431
807	SOCIETA' ITALIANA PER IL GAS P.A. - ITALGAS	MARCHE	38,00	11,41	5	5001	infinito	0,5715
807	SOCIETA' ITALIANA PER IL GAS P.A. - ITALGAS	MOLISE	34,00	3,39	1	0	120	0,0000
807	SOCIETA' ITALIANA PER IL GAS P.A. - ITALGAS	MOLISE	34,00	3,39	2	121	480	0,3328
807	SOCIETA' ITALIANA PER IL GAS P.A. - ITALGAS	MOLISE	34,00	3,39	3	481	1560	0,2401
807	SOCIETA' ITALIANA PER IL GAS P.A. - ITALGAS	MOLISE	34,00	3,39	4	1561	5000	0,0094
807	SOCIETA' ITALIANA PER IL GAS P.A. - ITALGAS	MOLISE	34,00	3,39	5	5001	infinito	0,0047
807	SOCIETA' ITALIANA PER IL GAS P.A. - ITALGAS	PIEMONTE	44,00	14,64	1	0	120	0,0000
807	SOCIETA' ITALIANA PER IL GAS P.A. - ITALGAS	PIEMONTE	44,00	14,64	2	121	480	52,7686
807	SOCIETA' ITALIANA PER IL GAS P.A. - ITALGAS	PIEMONTE	44,00	14,64	3	481	1560	38,0738
807	SOCIETA' ITALIANA PER IL GAS P.A. - ITALGAS	PIEMONTE	44,00	14,64	4	1561	5000	1,4833
807	SOCIETA' ITALIANA PER IL GAS P.A. - ITALGAS	PIEMONTE	44,00	14,64	5	5001	infinito	0,7417
807	SOCIETA' ITALIANA PER IL GAS P.A. - ITALGAS	TOSCANA	38,00	11,29	1	0	120	0,0000
807	SOCIETA' ITALIANA PER IL GAS P.A. - ITALGAS	TOSCANA	38,00	11,29	2	121	480	52,3057
807	SOCIETA' ITALIANA PER IL GAS P.A. - ITALGAS	TOSCANA	38,00	11,29	3	481	1560	37,7398
807	SOCIETA' ITALIANA PER IL GAS P.A. - ITALGAS	TOSCANA	38,00	11,29	4	1561	5000	1,4703
807	SOCIETA' ITALIANA PER IL GAS P.A. - ITALGAS	TOSCANA	38,00	11,29	5	5001	infinito	0,7352
807	SOCIETA' ITALIANA PER IL GAS P.A. - ITALGAS	UMBRIA	38,00	15,77	1	0	120	0,0000
807	SOCIETA' ITALIANA PER IL GAS P.A. - ITALGAS	UMBRIA	38,00	15,77	2	121	480	79,1145
807	SOCIETA' ITALIANA PER IL GAS P.A. - ITALGAS	UMBRIA	38,00	15,77	3	481	1560	57,0830
807	SOCIETA' ITALIANA PER IL GAS P.A. - ITALGAS	UMBRIA	38,00	15,77	4	1561	5000	2,2239
807	SOCIETA' ITALIANA PER IL GAS P.A. - ITALGAS	UMBRIA	38,00	15,77	5	5001	infinito	1,1119

IDAEEG	Ambito gas diversi		ot ₁	τ ₁ (mis)	scaglioni di consumo annuo			ot ₃
	Impresa distributrice	Regione			euro per punto di riconsegna per anno	euro per punto di riconsegna per anno	numero progressivo	
			da	a				centesimi di euro/smc
809	SINERGAS	SARDEGNA	30,99	14,57	1	0	480	8,0011
809	SINERGAS	SARDEGNA	61,97	14,57	2	481	80000	7,6191
809	SINERGAS	SARDEGNA	185,29	14,57	3	80001	infinito	6,9558
812	ITALCOGIM RETI S.p.A.	CAMPANIA	30,00	8,73	1	0	480	111,0321
812	ITALCOGIM RETI S.p.A.	CAMPANIA	30,00	8,73	2	481	1560	61,1256
812	ITALCOGIM RETI S.p.A.	CAMPANIA	30,00	8,73	3	1561	80000	44,1036
812	ITALCOGIM RETI S.p.A.	CAMPANIA	30,00	8,73	4	80001	1000000	10,0594
812	ITALCOGIM RETI S.p.A.	CAMPANIA	30,00	8,73	5	1000001	infinito	1,9349
812	ITALCOGIM RETI S.p.A.	MARCHE	30,00	7,47	1	0	480	44,5316
812	ITALCOGIM RETI S.p.A.	MARCHE	30,00	7,47	2	481	1560	24,5157
812	ITALCOGIM RETI S.p.A.	MARCHE	30,00	7,47	3	1561	80000	17,6886
812	ITALCOGIM RETI S.p.A.	MARCHE	30,00	7,47	4	80001	1000000	4,0345
812	ITALCOGIM RETI S.p.A.	MARCHE	30,00	7,47	5	1000001	infinito	0,7760
831	Colsam S.r.l.	LOMBARDIA	30,00	5,60	1	0	infinito	24,9425
841	HERA S.P.A.	EMILIA-ROMAGNA	18,00	13,86	1	0	120	36,8669
841	HERA S.P.A.	EMILIA-ROMAGNA	42,00	13,86	2	121	480	36,4609
841	HERA S.P.A.	TOSCANA	18,00	6,14	1	0	120	28,7258
841	HERA S.P.A.	TOSCANA	42,00	6,14	2	121	480	28,4094
841	HERA S.P.A.	TOSCANA	54,00	6,14	3	481	infinito	26,0357
902	COSEV SERVIZI S.P.A	ABRUZZO	30,00	9,91	1	0	480	114,2732
902	COSEV SERVIZI S.P.A	ABRUZZO	30,00	9,91	2	481	1560	104,9466
902	COSEV SERVIZI S.P.A	ABRUZZO	30,00	9,91	3	1561	infinito	93,2848
955	OLIVI SPA	TOSCANA	18,59	9,19	1	0	480	39,6576
955	OLIVI SPA	TOSCANA	30,99	9,19	2	481	infinito	37,8857
955	OLIVI SPA	UMBRIA	18,59	9,95	1	0	480	64,4971
955	OLIVI SPA	UMBRIA	30,99	9,95	2	481	infinito	61,6153
960	ASPEM S.P.A.	LOMBARDIA	18,00	7,76	1		120	172,6165
960	ASPEM S.P.A.	LOMBARDIA	18,00	7,76	2	121	infinito	99,4941
991	G.P. GAS S.R.L.	LOMBARDIA	38,00	6,84	1	0	infinito	11,8200
993	SADORI RETI S.R.L.	MARCHE	30,00	6,55	1		infinito	224,7893
995	ENEL RETE GAS S.P.A.	CALABRIA	48,00	5,82	1	0	infinito	5,3031
995	ENEL RETE GAS S.P.A.	EMILIA-ROMAGNA	38,00	11,19	1	0	infinito	28,1671
995	ENEL RETE GAS S.P.A.	LAZIO	41,00	16,89	1	0	infinito	467,4383
995	ENEL RETE GAS S.P.A.	LOMBARDIA	38,00	18,41	1	0	infinito	96,6555
995	ENEL RETE GAS S.P.A. (ex COIMGAS - ID320)	TOSCANA	37,00	8,17	1		infinito	136,1298
995	ENEL RETE GAS S.P.A.	TOSCANA	38,00	11,74	1	0	infinito	150,1623
995	ENEL RETE GAS S.P.A.	UMBRIA	38,00	13,42	1	0	infinito	210,8469
1059	COINGAS SPA	MARCHE	18,00	5,48	1		480	106,8378
1059	COINGAS SPA	MARCHE	66,00	5,48	2	481	5.000	77,7008
1059	COINGAS SPA	MARCHE	200,00	5,48	3	5.001	infinito	77,7008
1059	COINGAS SPA	TOSCANA	18,00	7,95	1	0	480	99,8590
1059	COINGAS SPA	TOSCANA	66,00	7,95	2	481	5000	72,6253
1059	COINGAS SPA	TOSCANA	200,00	7,95	3	5001	infinito	72,6253
1183	LAMPOGAS EMILIANA SRL	EMILIA-ROMAGNA	30,98	9,57	1	0	infinito	73,9493
1225	BEYFIN S.P.A	LAZIO	30,98	10,36	1	0	infinito	59,8840
1225	BEYFIN S.P.A	TOSCANA	30,98	9,38	1	0	infinito	48,8964
1225	BEYFIN S.P.A	UMBRIA	30,98	12,92	1	0	infinito	95,1406
1225	BEYFIN S.P.A	VENETO	30,98	13,41	1	0	infinito	72,7660
1243	CDC.L. SNC DI MARCHETTI C.	MARCHE	42,08	5,06				0
1247	A2A RETI GAS S.P.A.	LOMBARDIA	39,00	13,16	1	0	1560	109,9235
1247	A2A RETI GAS S.P.A.	LOMBARDIA	39,00	13,16	2	1561	80000	104,3458
1247	A2A RETI GAS S.P.A.	LOMBARDIA	39,00	13,16	3	80001	infinito	83,4761
1280	Marche Multiservizi S.p.A.	MARCHE	30,00	12,43	1	0	120	138,5199
1280	Marche Multiservizi S.p.A.	MARCHE	30,00	12,43	2	121	480	127,3467
1280	Marche Multiservizi S.p.A.	MARCHE	30,00	12,43	3	481	1560	118,4124
1280	Marche Multiservizi S.p.A.	MARCHE	30,00	12,43	4	1561	infinito	111,7079

IDAEEG	Ambito gas diversi		ot ₁	τ ₁ (mis)	scaglioni di consumo annuo			ot ₃
					numero progressivo	standard metri cubi		
	Impresa distributrice	Regione	euro per punto di riconsegna per anno	euro per punto di riconsegna per anno		da	a	centesimi di euro/smc
1360	COMPAGNIA ITALIANA ZETA GAS SRL	TOSCANA	13,94	13,18	1	0	infinito	35,9248
1438	METEMA GESTIONI SRL	MARCHE	30,00	6,08	1	0	infinito	45,7924
1488	AUTOGAS NORD	LIGURIA	24,00	10,19	1	0	120	80,5177
1488	AUTOGAS NORD	LIGURIA	24,00	10,19	2	121	1560	64,7520
1488	AUTOGAS NORD	LIGURIA	24,00	10,19	3	1561	infinito	19,8222
1488	AUTOGAS NORD	PIEMONTE	24,00	12,73	1	0	120	55,1119
1488	AUTOGAS NORD	PIEMONTE	24,00	12,73	2	121	1560	44,3207
1488	AUTOGAS NORD	PIEMONTE	24,00	12,73	3	1561	infinito	13,5677
1578	LAMPOGAS NORD	PIEMONTE	30,98	8,37	1	0	infinito	40,2092
1623	BRAGAS SRL	PIEMONTE	18,00	11,02	1		480	74,5188
1623	BRAGAS SRL	PIEMONTE	18,00	11,02	2	481	infinito	64,9342
1626	SATO SOCIETA' A RESPONSABILITA' LIMITATA	MARCHE	30,00	11,67	1	0	infinito	902,6885
1672	CALOR SYSTEMS. S.P.A.	LOMBARDIA	42,08	5,06				0
1679	SARDINYA GAS SPA	SARDEGNA	18,59	15,90	1	0	120	86,8148
1679	SARDINYA GAS SPA	SARDEGNA	24,79	15,90	2	121	480	71,9096
1679	SARDINYA GAS SPA	SARDEGNA	71,97	15,90	3	481	80000	68,0794
1679	SARDINYA GAS SPA	SARDEGNA	413,17	15,90	4	80001	infinito	60,6417
1682	BUTAN GAS S.P.A.	BASILICATA	30,99	9,16	1	0	infinito	39,6274
1682	BUTAN GAS S.P.A.	LIGURIA	30,99	8,84	1	0	infinito	44,8792
1682	BUTAN GAS S.P.A.	LOMBARDIA	30,00	4,92	1	0	120	59,3270
1682	BUTAN GAS S.P.A.	LOMBARDIA	30,00	4,92	2	121	1560	57,6485
1682	BUTAN GAS S.P.A.	LOMBARDIA	30,00	4,92	3	1561	infinito	56,5290
1682	BUTAN GAS S.P.A.	TOSCANA	30,99	6,69	1	0	infinito	53,3528
1713	ESTRA GPL S.R.L. (ex CONSIAG RETI SRL - ID 685)	TOSCANA	30,00	5,12	1		120	82,3215
1713	ESTRA GPL S.R.L. (ex CONSIAG RETI SRL - ID 685)	TOSCANA	30,00	5,12	2	121	480	82,3215
1713	ESTRA GPL S.R.L. (ex CONSIAG RETI SRL - ID 685)	TOSCANA	30,00	5,12	3	481	1.560	82,3215
1713	ESTRA GPL S.R.L. (ex CONSIAG RETI SRL - ID 685)	TOSCANA	30,00	5,12	4	1.561	infinito	82,3215
1713	ESTRA GPL S.R.L.	TOSCANA	54,00	7,42	1	0	480	82,4292
1713	ESTRA GPL S.R.L.	TOSCANA	54,00	7,42	2	481	5000	74,9659
1713	ESTRA GPL S.R.L.	TOSCANA	54,00	7,42	3	5001	infinito	73,3363
1739	VUS GPL S.R.L.	UMBRIA	30,00	13,41	1	0	infinito	89,3982
1843	LIGURIA GAS S.R.L.	EMILIA-ROMAGNA	18,00	8,49	1		120	87,5508
1843	LIGURIA GAS S.R.L.	EMILIA-ROMAGNA	18,00	8,49	2	121	infinito	84,5549
1843	LIGURIA GAS S.R.L.	LIGURIA	18,00	12,98	1	0	120	67,7212
1843	LIGURIA GAS S.R.L.	LIGURIA	18,00	12,98	2	121	infinito	65,4038
1843	LIGURIA GAS S.R.L.	PIEMONTE	18,00	9,09	1		120	138,1592
1843	LIGURIA GAS S.R.L.	PIEMONTE	18,00	9,09	2	121	infinito	133,4315
1861	Goldengas	EMILIA-ROMAGNA	18,00	12,20	1	0	120	52,4524
1861	Goldengas	EMILIA-ROMAGNA	18,00	12,20	2	121	infinito	50,6575
1915	COMUNE DI SANNAZZARO DE' BURGONDI	LOMBARDIA	36,00	5,62	1	0	480	7,6788
1915	COMUNE DI SANNAZZARO DE' BURGONDI	LOMBARDIA	36,00	5,62	2	481	5000	3,9512
1915	COMUNE DI SANNAZZARO DE' BURGONDI	LOMBARDIA	36,00	5,62	3	5001	infinito	3,5132
2022	ENERGETICA Srl	PIEMONTE	30,00	35,20	1	0	infinito	137,7288
2130	MEDITERRANEA ENERGIA	ABRUZZO	24,00	8,69	1		120	268,4924
2130	MEDITERRANEA ENERGIA	ABRUZZO	30,00	8,69	2	121	1.560	219,9510
2130	MEDITERRANEA ENERGIA	ABRUZZO	42,00	8,69	3	1.561	5.000	174,4436
2130	MEDITERRANEA ENERGIA	ABRUZZO	60,00	8,69	4	5.001	infinito	128,9362
2130	MEDITERRANEA ENERGIA	MARCHE	24,00	14,67	1		120	87,5700
2130	MEDITERRANEA ENERGIA	MARCHE	30,00	14,67	2	121	1.560	71,7380
2130	MEDITERRANEA ENERGIA	MARCHE	42,00	14,67	3	1.561	5.000	56,8956
2130	MEDITERRANEA ENERGIA	MARCHE	60,00	14,67	4	5.001	infinito	42,0532

IDAEEG	Ambito gas diversi		ot ₁	τ ₁ (mis)	scaglioni di consumo annuo			ot ₃
					numero progressivo	standard metri cubi		
	Impresa distributrice	Regione	euro per punto di riconsegna per anno	euro per punto di riconsegna per anno		da	a	centesimi di euro/smc
2399	VALTELLINA GAS SRL	LOMBARDIA	0,00	5,12	1		infinito	12,4058
2402	NUGORO GAS	SARDEGNA	42,05	4,92	1	0	infinito	0
2624	SILCA Srl	LAZIO	30,00	25,19	1	0	infinito	175,4587
2624	SILCA Srl (Ex Mediterranea Energia - ID 2130)	UMBRIA	24,00	14,43	1		120	662,3697
2624	SILCA Srl (Ex Mediterranea Energia - ID 2130)	UMBRIA	30,00	14,43	2	121	1.560	542,6182
2624	SILCA Srl (Ex Mediterranea Energia - ID 2130)	UMBRIA	42,00	14,43	3	1.561	5.000	430,3517
2624	SILCA Srl (Ex Mediterranea Energia - ID 2130)	UMBRIA	60,00	14,43	4	5.001	infinito	318,0852
3045	IREN EMILIA S.P.A.	EMILIA-ROMAGNA	30,00	10,58	1		480	145,6322
3045	IREN EMILIA S.P.A.	EMILIA-ROMAGNA	30,00	10,58	2	481	1.560	80,1735
3045	IREN EMILIA S.P.A.	EMILIA-ROMAGNA	30,00	10,58	3	1.561	80.000	57,8467
3045	IREN EMILIA S.P.A.	EMILIA-ROMAGNA	30,00	10,58	4	80.001	1.000.000	13,1931
3045	IREN EMILIA S.P.A.	EMILIA-ROMAGNA	30,00	10,58	5	1.000.001	infinito	2,5377
3165	SAC PETROLI S.R.L.	EMILIA-ROMAGNA	18,59	9,75	1	0	infinito	39,5628

Quotazioni della Borsa Merci Telematica Italiana riferite al periodo 03/11/2011 - 09/11/2011

Quotazioni sui mercati a pronti ⁽¹⁾

Avicunicolo

Categoria	Prodotto	Franco	Regione	Prezzo	U.M.(p)	Quantità	U.M.(q)
Pollo macellato e congelato	Durello di Pollo cong.	Arrivo	PUGLIA	1,600	€/ Kg	119	Kg
	Durello di Pollo cong.	Arrivo	TOSCANA	1,500	€/ Kg	144	Kg
	Fegato e cuore di Pollo cong.	Arrivo	TOSCANA	0,900	€/ Kg	432	Kg
	Scarti macellazione Pollo cong.	Arrivo	LOMBARDIA	0,460	€/ Kg	11.700	Kg
	Scarti macellazione Pollo cong.	Arrivo	VENETO	0,410	€/ Kg	1.950	Kg
Pollo macellato fresco	Ali Pollo fr.	Arrivo	CAMPANIA	0,906	€/ Kg	4.862	Kg
	Ali Pollo fr.	Arrivo	LAZIO	0,783	€/ Kg	3.887	Kg
	Ali Pollo fr.	Arrivo	LOMBARDIA	0,992	€/ Kg	1.781	Kg
	Ali Pollo fr.	Arrivo	PIEMONTE	0,600	€/ Kg	2.771	Kg
	Ali Pollo fr.	Arrivo	PUGLIA	0,971	€/ Kg	4.726	Kg
	Ali Pollo fr. conf.	Arrivo	LOMBARDIA	1,200	€/ Kg	32	Kg
	Ali Pollo non sep. fr.	Arrivo	LAZIO	1,559	€/ Kg	1.044	Kg
	Ali Pollo non sep. fr.	Arrivo	LOMBARDIA	1,600	€/ Kg	762	Kg
	Ali Pollo non sep. fr.	Arrivo	PUGLIA	1,400	€/ Kg	148	Kg
	Ali Pollo non sep. fr.	Arrivo	VENETO	1,400	€/ Kg	117	Kg
	Ali Pollo non sep. fr. conf.	Arrivo	LAZIO	1,600	€/ Kg	96	Kg
	Ali Pollo non sep. fr. conf.	Arrivo	PUGLIA	1,732	€/ Kg	180	Kg
	Carni preparate Pollo fr. conf	Arrivo	LOMBARDIA	4,100	€/ Kg	7	Kg
	Carni preparate Pollo fr. conf	Arrivo	PUGLIA	2,300	€/ Kg	30	Kg
	Coscia Pollo fr.	Arrivo	PUGLIA	2,700	€/ Kg	1.048	Kg
	Coscia Pollo fr. conf.	Arrivo	EMILIA ROMAGNA	2,700	€/ Kg	36	Kg
	Coscia Pollo fr. conf.	Arrivo	LAZIO	2,650	€/ Kg	194	Kg
	Coscia Pollo fr. conf.	Partenza	LOMBARDIA	2,600	€/ Kg	9	Kg
	Coscia Pollo fr. conf.	Arrivo	LOMBARDIA	2,600	€/ Kg	581	Kg
	Coscia Pollo fr. conf.	Arrivo	TOSCANA	2,811	€/ Kg	176	Kg
	Cosciotto Pollo fr.	Arrivo	CAMPANIA	1,629	€/ Kg	3.679	Kg
	Cosciotto Pollo fr.	Arrivo	LAZIO	1,584	€/ Kg	10.119	Kg
	Cosciotto Pollo fr.	Partenza	LOMBARDIA	1,563	€/ Kg	98	Kg
Cosciotto Pollo fr.	Arrivo	LOMBARDIA	1,651	€/ Kg	2.780	Kg	
Cosciotto Pollo fr.	Arrivo	PIEMONTE	1,460	€/ Kg	1.718	Kg	

⁽¹⁾Le quotazioni delle singole regioni si riferiscono ai diversi contratti conclusi nella settimana di riferimento e sono calcolate come media ponderata dei prezzi sulle quantità tenendo conto di tutte le transazioni concluse sull'intero territorio regionale

Quotazioni sui mercati a pronti ⁽¹⁾

Avicunicolo

Categoria	Prodotto	Franco	Regione	Prezzo	U.M.(p)	Quantità	U.M.(q)
Pollo macellato fresco	Cosciotto Pollo fr.	Arrivo	PUGLIA	1,579	€/ Kg	3.259	Kg
	Cosciotto Pollo fr.	Arrivo	TOSCANA	1,500	€/ Kg	85	Kg
	Cosciotto Pollo fr.	Arrivo	VENETO	1,758	€/ Kg	848	Kg
	Durello Pollo fr.	Arrivo	VENETO	2,500	€/ Kg	20	Kg
	Durello Pollo fr. conf.	Arrivo	EMILIA ROMAGNA	2,500	€/ Kg	6	Kg
	Durello Pollo fr. conf.	Arrivo	LAZIO	1,500	€/ Kg	64	Kg
	Durello Pollo fr. conf.	Arrivo	LOMBARDIA	2,062	€/ Kg	62	Kg
	Durello Pollo fr. conf.	Arrivo	PIEMONTE	1,700	€/ Kg	290	Kg
	Durello Pollo fr. conf.	Arrivo	PUGLIA	2,500	€/ Kg	6	Kg
	Durello Pollo fr. conf.	Arrivo	TOSCANA	2,500	€/ Kg	2	Kg
	Durello Pollo fr. conf.	Arrivo	VENETO	2,200	€/ Kg	23	Kg
	Fegato cuore Pollo fr.	Partenza	LOMBARDIA	0,340	€/ Kg	565	Kg
	Fegato cuore Pollo fr. conf.	Arrivo	EMILIA ROMAGNA	2,000	€/ Kg	29	Kg
	Fegato cuore Pollo fr. conf.	Arrivo	LAZIO	1,200	€/ Kg	120	Kg
	Fegato cuore Pollo fr. conf.	Partenza	LOMBARDIA	1,340	€/ Kg	86	Kg
	Fegato cuore Pollo fr. conf.	Arrivo	LOMBARDIA	1,465	€/ Kg	72	Kg
	Fegato cuore Pollo fr. conf.	Arrivo	PIEMONTE	1,200	€/ Kg	604	Kg
	Fegato cuore Pollo fr. conf.	Arrivo	PUGLIA	2,000	€/ Kg	6	Kg
	Fegato cuore Pollo fr. conf.	Arrivo	TOSCANA	1,681	€/ Kg	702	Kg
	Fegato cuore Pollo fr. conf.	Arrivo	VENETO	2,000	€/ Kg	31	Kg
	Filetto Pollo fr.	Arrivo	LAZIO	4,600	€/ Kg	1.588	Kg
	Filetto Pollo fr.	Arrivo	LOMBARDIA	3,500	€/ Kg	55	Kg
	Filetto Pollo fr.	Arrivo	VENETO	2,300	€/ Kg	1.570	Kg
	Filetto Pollo fr. conf.	Arrivo	LOMBARDIA	5,400	€/ Kg	204	Kg
	Fuso Pollo fr.	Arrivo	LAZIO	2,500	€/ Kg	71	Kg
	Fuso Pollo fr.	Arrivo	LOMBARDIA	2,645	€/ Kg	1.375	Kg
	Fuso Pollo fr.	Arrivo	PUGLIA	2,500	€/ Kg	5	Kg
	Petto Pollo fr.	Arrivo	LAZIO	4,140	€/ Kg	2.436	Kg
	Petto Pollo fr.	Arrivo	LOMBARDIA	4,200	€/ Kg	1.739	Kg
	Petto Pollo fr.	Arrivo	PUGLIA	4,050	€/ Kg	993	Kg
	Petto Pollo fr.	Arrivo	SICILIA	4,600	€/ Kg	124	Kg
	Petto Pollo fr.	Arrivo	VENETO	4,043	€/ Kg	854	Kg
	Petto Pollo fr. conf.	Arrivo	EMILIA ROMAGNA	4,496	€/ Kg	518	Kg
	Petto Pollo fr. conf.	Arrivo	LAZIO	4,251	€/ Kg	1.172	Kg
	Petto Pollo fr. conf.	Partenza	LOMBARDIA	4,441	€/ Kg	613	Kg
	Petto Pollo fr. conf.	Arrivo	LOMBARDIA	4,236	€/ Kg	2.592	Kg
	Petto Pollo fr. conf.	Arrivo	PIEMONTE	4,160	€/ Kg	632	Kg
	Petto Pollo fr. conf.	Arrivo	PUGLIA	4,181	€/ Kg	1.937	Kg

⁽¹⁾Le quotazioni delle singole regioni si riferiscono ai diversi contratti conclusi nella settimana di riferimento e sono calcolate come media ponderata dei prezzi sulle quantità tenendo conto di tutte le transazioni concluse sull'intero territorio regionale

Quotazioni sui mercati a pronti ⁽¹⁾
Avicunicolo

Categoria	Prodotto	Franco	Regione	Prezzo	U.M.(p)	Quantità	U.M.(q)
Pollo macellato fresco	Petto Pollo fr. conf.	Arrivo	TOSCANA	4,479	€/ Kg	4.768	Kg
	Petto Pollo fr. conf.	Arrivo	VENETO	4,086	€/ Kg	2.514	Kg
	Pollo a Busto fr.	Arrivo	CALABRIA	1,800	€/ Kg	2.138	Kg
	Pollo a Busto fr.	Arrivo	CAMPANIA	1,667	€/ Kg	2.132	Kg
	Pollo a Busto fr.	Arrivo	LAZIO	1,813	€/ Kg	1.883	Kg
	Pollo a Busto fr.	Partenza	LOMBARDIA	2,185	€/ Kg	1.066	Kg
	Pollo a Busto fr.	Arrivo	LOMBARDIA	2,200	€/ Kg	344	Kg
	Pollo a Busto fr.	Arrivo	PUGLIA	1,800	€/ Kg	368	Kg
	Pollo a Busto fr.	Arrivo	SICILIA	1,880	€/ Kg	568	Kg
	Pollo a Busto fr.	Arrivo	TOSCANA	2,250	€/ Kg	120	Kg
	Pollo a Busto Pes. fr.	Arrivo	CALABRIA	1,893	€/ Kg	7.661	Kg
	Pollo a Busto Pes. fr.	Arrivo	CAMPANIA	1,909	€/ Kg	19.277	Kg
	Pollo a Busto Pes. fr.	Arrivo	LAZIO	1,878	€/ Kg	30.793	Kg
	Pollo a Busto Pes. fr.	Partenza	LOMBARDIA	1,876	€/ Kg	8.677	Kg
	Pollo a Busto Pes. fr.	Arrivo	LOMBARDIA	1,944	€/ Kg	27.643	Kg
	Pollo a Busto Pes. fr.	Arrivo	PIEMONTE	1,900	€/ Kg	22.664	Kg
	Pollo a Busto Pes. fr.	Arrivo	PUGLIA	1,910	€/ Kg	43.518	Kg
	Pollo a Busto Pes. fr.	Arrivo	SICILIA	1,960	€/ Kg	1.483	Kg
	Pollo a Busto Pes. fr.	Arrivo	TOSCANA	1,933	€/ Kg	210	Kg
	Pollo a Busto Pes. fr.	Arrivo	VENETO	1,929	€/ Kg	35.731	Kg
	Scarti macellazione Pollo fr.	Partenza	LOMBARDIA	0,070	€/ Kg	756.860	Kg
	Sovracoscia Pollo fr.	Arrivo	CAMPANIA	1,653	€/ Kg	613	Kg
	Sovracoscia Pollo fr.	Arrivo	LAZIO	1,709	€/ Kg	4.473	Kg
	Sovracoscia Pollo fr.	Arrivo	LOMBARDIA	2,500	€/ Kg	1.454	Kg
	Sovracoscia Pollo fr.	Arrivo	PIEMONTE	2,000	€/ Kg	1.731	Kg
	Sovracoscia Pollo fr. conf.	Arrivo	LAZIO	2,500	€/ Kg	42	Kg
Sovracoscia Pollo fr. conf.	Arrivo	PUGLIA	2,300	€/ Kg	83	Kg	
Tacchino macellato fresco	Fesa Tacchino fresco	Arrivo	LAZIO	5,500	€/ Kg	49	Kg

Cereali e coltivazioni industriali

Categoria	Prodotto	Franco	Regione	Prezzo	U.M.(p)	Quantità	U.M.(q)
Cereali minori	Orzo leggero com.	Arrivo	FRIULI VENEZIA GIULIA	218,000	€/ t	100	t
	Orzo leggero com.	Arrivo	LOMBARDIA	222,500	€/ t	300	t
	Orzo pesante com.	Arrivo	VENETO	225,000	€/ t	100	t
	Orzo pesante naz.	Arrivo	TOSCANA	228,000	€/ t	90	t
	Sorgo secco naz.	Partenza	EMILIA ROMAGNA	187,348	€/ t	1.380	t
	Sorgo secco naz.	Partenza	FRIULI VENEZIA GIULIA	180,000	€/ t	15	t
	Sorgo secco naz.	Partenza	VENETO	187,000	€/ t	30	t
	Triticale com.	Arrivo	FRIULI VENEZIA GIULIA	191,000	€/ t	100	t
Grano duro	Fr. duro fino	Partenza	EMILIA ROMAGNA	288,500	€/ t	450	t
	Fr. duro fino	Arrivo	LOMBARDIA	300,000	€/ t	150	t

⁽¹⁾Le quotazioni delle singole regioni si riferiscono ai diversi contratti conclusi nella settimana di riferimento e sono calcolate come media ponderata dei prezzi sulle quantità tenendo conto di tutte le transazioni concluse sull'intero territorio regionale

Quotazioni sui mercati a pronti ⁽¹⁾
Cereali e coltivazioni industriali

Categoria	Prodotto	Franco	Regione	Prezzo	U.M.(p)	Quantità	U.M.(q)
Grano duro	Fr. duro fino	Partenza	MARCHE	283,000	€/t	150	t
	Fr. duro fino	Partenza	TOSCANA	287,000	€/t	300	t
	Fr. duro fino	Partenza	UMBRIA	285,000	€/t	100	t
Grano tenero	Frumento tenero com. non intervento	Arrivo	FRIULI VENEZIA GIULIA	198,000	€/t	200	t
	Frumento tenero com. panificabile	Arrivo	LOMBARDIA	212,947	€/t	1.900	t
	Frumento tenero com. panificabile sup.	Partenza	EMILIA ROMAGNA	230,000	€/t	150	t
	Frumento tenero com. panificabile sup.	Arrivo	LOMBARDIA	242,000	€/t	500	t
	Frumento tenero naz. di forza	Partenza	EMILIA ROMAGNA	235,000	€/t	420	t
	Frumento tenero naz. foraggero	Partenza	EMILIA ROMAGNA	200,000	€/t	30	t
	Frumento tenero naz. panificabile	Partenza	EMILIA ROMAGNA	208,500	€/t	125	t
	Frumento tenero naz. panificabile	Partenza	VENETO	210,000	€/t	150	t
	Frumento tenero naz. panificabile sup.	Partenza	EMILIA ROMAGNA	227,500	€/t	180	t
Granoturco secco	Mais Secco Com.	Arrivo	EMILIA ROMAGNA	198,556	€/t	1.350	t
	Mais Secco Naz.	Partenza	EMILIA ROMAGNA	194,750	€/t	120	t
	Mais Secco Naz.	Partenza	FRIULI VENEZIA GIULIA	185,000	€/t	375	t
	Mais Secco Naz.	Partenza	MARCHE	192,000	€/t	30	t
	Mais Secco Naz.	Partenza	TOSCANA	197,000	€/t	30	t
	Mais Secco Naz.	Arrivo	TOSCANA	206,000	€/t	30	t
	Mais Secco Naz.	Partenza	VENETO	189,190	€/t	2.370	t
Risone	Gladio A	Partenza	PIEMONTE	292,960	€/t	100	t
Semi di cotone	Semi di cotone esteri	Arrivo	VENETO	275,000	€/t	25	t
Semi di soia	Semi Soia Naz	Arrivo	EMILIA ROMAGNA	352,000	€/t	360	t
Sottoprodotti Macinazione	Crusca Duro Rin	Partenza	EMILIA ROMAGNA	143,500	€/t	44	t
	Crusca Tenero Rin	Partenza	EMILIA ROMAGNA	145,197	€/t	122	t
	Crusca Tenero Rin	Arrivo	EMILIA ROMAGNA	154,500	€/t	60	t
	Crusca Tenero Rin	Partenza	LOMBARDIA	136,000	€/t	50	t
	Crusca Tenero Rin	Arrivo	LOMBARDIA	150,086	€/t	290	t
	Crusca Tenero Rin	Partenza	VENETO	150,000	€/t	50	t
	Cruscame Duro Cub	Partenza	BASILICATA	145,020	€/t	30	t
	Cruscame Duro Cub	Arrivo	EMILIA ROMAGNA	160,667	€/t	90	t
	Cruscame Duro Cub	Partenza	LOMBARDIA	150,667	€/t	90	t
	Cruscame Duro Cub	Arrivo	LOMBARDIA	158,833	€/t	180	t
	Cruscame Duro Cub	Partenza	PUGLIA	145,000	€/t	30	t
	Cruscame Duro Cub	Partenza	TOSCANA	154,297	€/t	128	t
	Cruscame Duro Cub	Partenza	UMBRIA	154,800	€/t	150	t
	Cruscame Duro Cub	Arrivo	VENETO	160,000	€/t	30	t

	Cruscame Ten Cub	Partenza	EMILIA ROMAGNA	155,000	€/t	30	t
	Cruscame Ten Cub	Arrivo	EMILIA ROMAGNA	160,000	€/t	120	t

⁽¹⁾Le quotazioni delle singole regioni si riferiscono ai diversi contratti conclusi nella settimana di riferimento e sono calcolate come media ponderata dei prezzi sulle quantità tenendo conto di tutte le transazioni concluse sull'intero territorio regionale

Quotazioni sui mercati a pronti ⁽¹⁾
Cereali e coltivazioni industriali

Categoria	Prodotto	Franco	Regione	Prezzo	U.M.(p)	Quantità	U.M.(q)
Sottoprodotti Macinazione	Cruscame Ten Cub	Arrivo	LOMBARDIA	160,000	€/ t	30	t
	Cruscame Ten Cub	Partenza	TOSCANA	152,000	€/ t	30	t
	Cruscame Ten Cub	Partenza	VENETO	155,000	€/ t	90	t
	Cruscame Ten Cub	Arrivo	VENETO	162,941	€/ t	85	t
	Farinaccio Dur Rin	Partenza	BASILICATA	155,020	€/ t	60	t
	Farinaccio Dur Rin	Partenza	EMILIA ROMAGNA	157,000	€/ t	120	t
	Farinaccio Dur Rin	Arrivo	EMILIA ROMAGNA	170,000	€/ t	150	t
	Farinaccio Dur Rin	Partenza	LOMBARDIA	168,000	€/ t	30	t
	Farinaccio Dur Rin	Arrivo	LOMBARDIA	169,909	€/ t	330	t
	Farinaccio Dur Rin	Partenza	UMBRIA	166,000	€/ t	30	t
	Farinaccio Ten Rin	Arrivo	EMILIA ROMAGNA	175,000	€/ t	60	t
	Farinaccio Ten Rin	Arrivo	LOMBARDIA	175,000	€/ t	115	t
	Farinaccio Ten Rin	Arrivo	VENETO	178,333	€/ t	45	t
	Farinetta Duro Rin	Partenza	LOMBARDIA	262,000	€/ t	30	t
	Tritello Ten Rin	Partenza	EMILIA ROMAGNA	159,000	€/ t	30	t
	Tritello Ten Rin	Arrivo	LOMBARDIA	171,000	€/ t	90	t
	Tritello Ten Rin	Partenza	TOSCANA	159,000	€/ t	28	t

Foraggi e mangimi

Categoria	Prodotto	Franco	Regione	Prezzo	U.M.(p)	Quantità	U.M.(q)
Erba medica disidr.	Erba medica I qual. pellets	Partenza	EMILIA ROMAGNA	165,909	€/ t	55	t
	Erba medica II qual. pellets	Partenza	MARCHE	155,000	€/ t	25	t
Farine vegetali di estrazione	Far. soja est	Partenza	EMILIA ROMAGNA	299,000	€/ t	30	t
	Far. soja naz	Partenza	VENETO	315,000	€/ t	90	t
	Far. soja prot est	Partenza	EMILIA ROMAGNA	298,667	€/ t	45	t
Polpe barbabietola	Polpe estere diam. fino 10mm	Partenza	EMILIA ROMAGNA	194,000	€/ t	90	t
	Polpe estere diam. fino 10mm	Partenza	VENETO	195,000	€/ t	30	t
	Polpe estere diam. super. 10mm	Partenza	LOMBARDIA	196,000	€/ t	30	t

Lattiero - caseari

Categoria	Prodotto	Franco	Regione	Prezzo	U.M.(p)	Quantità	U.M.(q)
Grana Padano	Grana Padano 12 15	Partenza	EMILIA ROMAGNA	7,950	€/ Kg	800	forme
Parmigiano Reggiano	Parm Scelto 13/18	Partenza	EMILIA ROMAGNA	10,600	€/ Kg	250	forme

Prodotti ortofrutticoli

Categoria	Prodotto	Franco	Regione	Prezzo	U.M.(p)	Quantità	U.M.(q)
Derivati Pomodoro barattoli	Passata HB barattoli 3 Kg	Arrivo	VENETO	1,755	€/ barat.	288	barat.
	Polpa barattoli 3 Kg	Arrivo	VENETO	1,696	€/ barat.	576	barat.
	Polpa barattoli 5 Kg	Arrivo	VENETO	2,393	€/ barat.	2.644	barat.
Derivati Pomodoro bottiglie	Passata HB bottiglia 700 g	Arrivo	UMBRIA	0,608	€/ bott.	51.840	bott.
Derivati Pomodoro fusti/sacchi	Polpa Trit. sacchi 10 Kg	Arrivo	VENETO	0,575	€/ Kg	12.800	Kg
	Polpa Trit. sacchi 15 Kg	Arrivo	VENETO	0,524	€/ Kg	576	Kg

Vino e uva da vino

Categoria	Prodotto	Franco	Regione	Prezzo	U.M.(p)	Quantità	U.M.(q)
Vino da tavola	Vino Bianco 11 14	Partenza	ABRUZZO	4,000	€/ ettogr	2.400	hl
	Vino Rosso 11 14	Partenza	PUGLIA	3,500	€/ ettogr	1.800	hl

⁽¹⁾Le quotazioni delle singole regioni si riferiscono ai diversi contratti conclusi nella settimana di riferimento e sono calcolate come media ponderata dei prezzi sulle quantità tenendo conto di tutte le transazioni concluse sull'intero territorio regionale

Quotazioni sui mercati a consegna differita ⁽²⁾
Cereali e coltivazioni industriali

Categoria	Prodotto	Franco	Regione	Prezzo	U.M.(p)	Quantità	U.M.(q)
Cereali minori	Sorgo secco naz.-Dic11	Partenza	EMILIA ROMAGNA	190,000	€/ t	600	t
Granoturco secco	Mais Secco Com. -Apr12_Giu12	Arrivo	VENETO	197,000	€/ t	900	t
	Mais Secco Com. -Dic11	Arrivo	EMILIA ROMAGNA	199,000	€/ t	300	t
	Mais Secco Com. -Gen12_Mar12	Arrivo	EMILIA ROMAGNA	200,000	€/ t	600	t
	Mais Secco Naz.-Dic11	Partenza	EMILIA ROMAGNA	193,000	€/ t	1.200	t
	Mais Secco Naz.-Dic11	Partenza	FRIULI VENEZIA GIULIA	185,000	€/ t	600	t
	Mais Secco Naz.-Gen12_Feb12	Partenza	EMILIA ROMAGNA	196,000	€/ t	1.020	t
	Mais Secco Naz.-Gen12_Feb12	Partenza	VENETO	195,000	€/ t	600	t

Vino e uva da vino

Categoria	Prodotto	Franco	Regione	Prezzo	U.M.(p)	Quantità	U.M.(q)
Vino da tavola	Vino Rosso 11 14-Dic11_Feb12	Partenza	PUGLIA	3,500	€/ ettogr	4.500	hl

⁽²⁾Le quotazioni delle singole regioni si riferiscono ai diversi contratti conclusi nella settimana di riferimento e sono calcolate come media ponderata dei prezzi sulle quantità tenendo conto di tutte le transazioni concluse sull'intero territorio regionale

Quotazioni della Borsa Merci Telematica Italiana riferite al periodo 10/11/2011 - 16/11/2011

Quotazioni sui mercati a pronti ⁽¹⁾

Avicunicolo

Categoria	Prodotto	Franco	Regione	Prezzo	U.M.(p)	Quantità	U.M.(q)
Pollo macellato e congelato	Ali di Pollo non sep. cong.	Partenza	LOMBARDIA	0,790	€/ Kg	24.500	Kg
	Cosciotto di Pollo cong.	Arrivo	LAZIO	1,000	€/ Kg	200	Kg
	Durello di Pollo cong.	Arrivo	TOSCANA	1,500	€/ Kg	72	Kg
	Fegato e cuore di Pollo cong.	Arrivo	TOSCANA	0,958	€/ Kg	468	Kg
Pollo macellato fresco	Ali Pollo fr.	Arrivo	CAMPANIA	0,910	€/ Kg	1.981	Kg
	Ali Pollo fr.	Arrivo	LAZIO	0,803	€/ Kg	11.195	Kg
	Ali Pollo fr.	Arrivo	LOMBARDIA	1,000	€/ Kg	1.014	Kg
	Ali Pollo fr.	Arrivo	PIEMONTE	0,600	€/ Kg	4.301	Kg
	Ali Pollo fr.	Arrivo	PUGLIA	1,000	€/ Kg	3.452	Kg
	Ali Pollo fr. conf.	Arrivo	LOMBARDIA	1,200	€/ Kg	42	Kg
	Ali Pollo non sep. fr.	Arrivo	LOMBARDIA	1,600	€/ Kg	355	Kg
	Ali Pollo non sep. fr.	Arrivo	PUGLIA	1,400	€/ Kg	124	Kg
	Ali Pollo non sep. fr. conf.	Arrivo	LAZIO	1,725	€/ Kg	550	Kg
	Ali Pollo non sep. fr. conf.	Arrivo	PUGLIA	1,756	€/ Kg	142	Kg
	Carni preparate Pollo fr.	Arrivo	LOMBARDIA	4,000	€/ Kg	10	Kg
	Coscia Pollo fr.	Arrivo	LAZIO	2,500	€/ Kg	125	Kg
	Coscia Pollo fr.	Arrivo	PUGLIA	2,700	€/ Kg	377	Kg
	Coscia Pollo fr. conf.	Arrivo	EMILIA ROMAGNA	2,700	€/ Kg	17	Kg
	Coscia Pollo fr. conf.	Arrivo	LAZIO	2,650	€/ Kg	90	Kg
	Coscia Pollo fr. conf.	Partenza	LOMBARDIA	2,700	€/ Kg	11	Kg
	Coscia Pollo fr. conf.	Arrivo	LOMBARDIA	2,600	€/ Kg	178	Kg
	Coscia Pollo fr. conf.	Arrivo	TOSCANA	2,900	€/ Kg	9	Kg
	Cosciotto Pollo fr.	Arrivo	CAMPANIA	1,687	€/ Kg	3.188	Kg
	Cosciotto Pollo fr.	Arrivo	LAZIO	1,540	€/ Kg	4.703	Kg
	Cosciotto Pollo fr.	Partenza	LOMBARDIA	1,500	€/ Kg	63	Kg
	Cosciotto Pollo fr.	Arrivo	LOMBARDIA	1,665	€/ Kg	1.577	Kg
	Cosciotto Pollo fr.	Arrivo	PIEMONTE	1,600	€/ Kg	2.223	Kg
	Cosciotto Pollo fr.	Arrivo	PUGLIA	1,698	€/ Kg	867	Kg
Durello Pollo fr. conf.	Arrivo	EMILIA ROMAGNA	2,500	€/ Kg	8	Kg	
Durello Pollo fr. conf.	Arrivo	LAZIO	2,000	€/ Kg	48	Kg	

⁽¹⁾Le quotazioni delle singole regioni si riferiscono ai diversi contratti conclusi nella settimana di riferimento e sono calcolate come media ponderata dei prezzi sulle quantità tenendo conto di tutte le transazioni concluse sull'intero territorio regionale

Quotazioni sui mercati a pronti ⁽¹⁾
Avicunicolo

Categoria	Prodotto	Franco	Regione	Prezzo	U.M.(p)	Quantità	U.M.(q)
Pollo macellato fresco	Durello Pollo fr. conf.	Partenza	LOMBARDIA	2,500	€/ Kg	7	Kg
	Durello Pollo fr. conf.	Arrivo	LOMBARDIA	2,040	€/ Kg	48	Kg
	Durello Pollo fr. conf.	Arrivo	PIEMONTE	1,700	€/ Kg	322	Kg
	Durello Pollo fr. conf.	Arrivo	PUGLIA	2,500	€/ Kg	6	Kg
	Durello Pollo fr. conf.	Arrivo	TOSCANA	2,500	€/ Kg	2	Kg
	Fegato cuore Pollo fr.	Partenza	LOMBARDIA	0,340	€/ Kg	1.305	Kg
	Fegato cuore Pollo fr. conf.	Arrivo	EMILIA ROMAGNA	2,000	€/ Kg	14	Kg
	Fegato cuore Pollo fr. conf.	Arrivo	LAZIO	1,500	€/ Kg	72	Kg
	Fegato cuore Pollo fr. conf.	Partenza	LOMBARDIA	1,355	€/ Kg	88	Kg
	Fegato cuore Pollo fr. conf.	Arrivo	LOMBARDIA	1,450	€/ Kg	48	Kg
	Fegato cuore Pollo fr. conf.	Arrivo	PIEMONTE	1,200	€/ Kg	357	Kg
	Fegato cuore Pollo fr. conf.	Arrivo	PUGLIA	2,000	€/ Kg	6	Kg
	Fegato cuore Pollo fr. conf.	Arrivo	TOSCANA	1,770	€/ Kg	240	Kg
	Filetto Pollo fr.	Arrivo	LAZIO	4,560	€/ Kg	2.280	Kg
	Filetto Pollo fr.	Arrivo	LOMBARDIA	3,500	€/ Kg	55	Kg
	Fuso Pollo fr.	Arrivo	CAMPANIA	2,650	€/ Kg	40	Kg
	Fuso Pollo fr.	Arrivo	LAZIO	2,630	€/ Kg	100	Kg
	Fuso Pollo fr.	Arrivo	LOMBARDIA	2,500	€/ Kg	519	Kg
	Petto Pollo fr.	Arrivo	LAZIO	4,141	€/ Kg	326	Kg
	Petto Pollo fr.	Arrivo	PUGLIA	4,050	€/ Kg	359	Kg
	Petto Pollo fr.	Arrivo	VENETO	4,000	€/ Kg	1.823	Kg
	Petto Pollo fr. conf.	Arrivo	EMILIA ROMAGNA	4,441	€/ Kg	238	Kg
	Petto Pollo fr. conf.	Arrivo	LAZIO	4,206	€/ Kg	738	Kg
	Petto Pollo fr. conf.	Partenza	LOMBARDIA	4,423	€/ Kg	242	Kg
	Petto Pollo fr. conf.	Arrivo	LOMBARDIA	4,101	€/ Kg	532	Kg
	Petto Pollo fr. conf.	Arrivo	PUGLIA	4,176	€/ Kg	807	Kg
	Petto Pollo fr. conf.	Arrivo	TOSCANA	4,582	€/ Kg	649	Kg
	Petto Pollo fr. conf.	Arrivo	VENETO	4,304	€/ Kg	3.260	Kg
	Pollo a Busto fr.	Arrivo	CAMPANIA	1,800	€/ Kg	1.203	Kg
	Pollo a Busto fr.	Arrivo	LAZIO	1,807	€/ Kg	763	Kg
	Pollo a Busto fr.	Partenza	LOMBARDIA	2,200	€/ Kg	124	Kg
	Pollo a Busto fr.	Arrivo	PUGLIA	1,800	€/ Kg	186	Kg
	Pollo a Busto Pes. fr.	Arrivo	CALABRIA	1,800	€/ Kg	1.534	Kg
	Pollo a Busto Pes. fr.	Arrivo	CAMPANIA	1,904	€/ Kg	7.904	Kg
	Pollo a Busto Pes. fr.	Arrivo	LAZIO	1,870	€/ Kg	17.870	Kg
	Pollo a Busto Pes. fr.	Partenza	LOMBARDIA	1,874	€/ Kg	5.364	Kg
	Pollo a Busto Pes. fr.	Arrivo	LOMBARDIA	1,922	€/ Kg	16.957	Kg
	Pollo a Busto Pes. fr.	Arrivo	PIEMONTE	1,900	€/ Kg	11.082	Kg

⁽¹⁾Le quotazioni delle singole regioni si riferiscono ai diversi contratti conclusi nella settimana di riferimento e sono calcolate come media ponderata dei prezzi sulle quantità tenendo conto di tutte le transazioni concluse sull'intero territorio regionale

Quotazioni sui mercati a pronti ⁽¹⁾
Avicunicolo

Categoria	Prodotto	Franco	Regione	Prezzo	U.M. (p)	Quantità	U.M. (q)
Pollo macellato fresco	Pollo a Busto Pes. fr.	Arrivo	PUGLIA	1,905	€/ Kg	20.183	Kg
	Pollo a Busto Pes. fr.	Arrivo	SICILIA	1,940	€/ Kg	8.346	Kg
	Pollo a Busto Pes. fr.	Arrivo	TOSCANA	2,150	€/ Kg	26	Kg
	Pollo a Busto Pes. fr.	Arrivo	VENETO	1,900	€/ Kg	1.074	Kg
	Sovracoscia Pollo fr.	Arrivo	CAMPANIA	1,694	€/ Kg	1.109	Kg
	Sovracoscia Pollo fr.	Arrivo	LAZIO	1,838	€/ Kg	2.789	Kg
	Sovracoscia Pollo fr.	Arrivo	LOMBARDIA	2,500	€/ Kg	554	Kg
	Sovracoscia Pollo fr. conf.	Arrivo	LAZIO	2,500	€/ Kg	14	Kg
Tacchino macellato fresco	Fesa Tacchino fresco	Arrivo	LAZIO	5,500	€/ Kg	23	Kg

Cereali e coltivazioni industriali

Categoria	Prodotto	Franco	Regione	Prezzo	U.M. (p)	Quantità	U.M. (q)
Cereali minori	Orzo leggero com.	Partenza	PIEMONTE	219,000	€/ t	110	t
	Orzo leggero naz.	Arrivo	UMBRIA	220,000	€/ t	60	t
	Orzo pesante com.	Partenza	LIGURIA	220,000	€/ t	90	t
	Orzo pesante com.	Arrivo	LOMBARDIA	225,000	€/ t	100	t
	Sorgo secco naz.	Arrivo	ABRUZZO	200,000	€/ t	60	t
	Sorgo secco naz.	Partenza	EMILIA ROMAGNA	188,952	€/ t	630	t
Grano duro	Fr. duro b. merc.	Partenza	TOSCANA	275,000	€/ t	310	t
	Fr. duro com.	Arrivo	VENETO	290,000	€/ t	200	t
	Fr. duro fino	Partenza	EMILIA ROMAGNA	288,000	€/ t	75	t
	Fr. duro fino	Partenza	MARCHE	283,000	€/ t	225	t
	Fr. duro fino	Partenza	TOSCANA	286,000	€/ t	600	t
	Fr. duro fino	Partenza	UMBRIA	285,000	€/ t	100	t
Grano tenero	Frumento tenero Canada West Spring2	Partenza	EMILIA ROMAGNA	330,000	€/ t	60	t
	Frumento tenero com. panificabile	Arrivo	VENETO	210,000	€/ t	500	t
	Frumento tenero extra com.	Partenza	TOSCANA	205,000	€/ t	150	t
	Frumento tenero naz. di forza	Partenza	EMILIA ROMAGNA	251,455	€/ t	165	t
	Frumento tenero naz. di forza	Partenza	VENETO	245,000	€/ t	30	t
	Frumento tenero naz. foraggero	Partenza	EMILIA ROMAGNA	200,000	€/ t	30	t
	Frumento tenero naz. foraggero	Arrivo	FRIULI VENEZIA GIULIA	210,000	€/ t	50	t
	Frumento tenero naz. panificabile	Partenza	EMILIA ROMAGNA	212,143	€/ t	105	t
	Frumento tenero naz. panificabile	Partenza	TOSCANA	211,000	€/ t	300	t
	Frumento tenero naz. panificabile	Arrivo	TOSCANA	218,000	€/ t	510	t
	Frumento tenero naz. panificabile	Partenza	VENETO	206,600	€/ t	750	t
	Frumento tenero naz. panificabile sup.	Partenza	EMILIA ROMAGNA	230,000	€/ t	180	t
Granoturco secco	Mais Secco Com.	Arrivo	EMILIA ROMAGNA	196,000	€/ t	100	t
	Mais Secco Com.	Arrivo	LOMBARDIA	196,143	€/ t	700	t
	Mais Secco Com.	Partenza	VENETO	190,000	€/ t	360	t
	Mais Secco Naz.	Partenza	EMILIA ROMAGNA	189,400	€/ t	600	t

	Mais Secco Naz.	Partenza	FRIULI VENEZIA GIULIA	183,000	€/t	450	t
--	-----------------	----------	-----------------------------	---------	-----	-----	---

⁽¹⁾Le quotazioni delle singole regioni si riferiscono ai diversi contratti conclusi nella settimana di riferimento e sono calcolate come media ponderata dei prezzi sulle quantità tenendo conto di tutte le transazioni concluse sull'intero territorio regionale

Quotazioni sui mercati a pronti ⁽¹⁾
Cereali e coltivazioni industriali

Categoria	Prodotto	Franco	Regione	Prezzo	U.M.(p)	Quantità	U.M.(q)
Granoturco secco	Mais Secco Naz.	Arrivo	TOSCANA	201,667	€/t	90	t
	Mais Secco Naz.	Partenza	VENETO	188,609	€/t	690	t
	Mais secco Naz. q. Belgrano	Arrivo	TOSCANA	250,000	€/t	30	t
Risone	CL 71 A	Partenza	EMILIA ROMAGNA	288,460	€/t	43	t
	Sirio A	Partenza	EMILIA ROMAGNA	288,460	€/t	70	t
Semi di cotone	Semi di cotone esteri	Arrivo	LOMBARDIA	270,000	€/t	100	t
	Semi di cotone esteri	Arrivo	VENETO	270,000	€/t	50	t
Semi di soia	Semi Soia Naz	Partenza	VENETO	348,143	€/t	210	t
Sottoprodotti Macinazione	Crusca Duro Rin	Partenza	EMILIA ROMAGNA	145,500	€/t	44	t
	Crusca Tenero Rin	Partenza	EMILIA ROMAGNA	149,000	€/t	100	t
	Crusca Tenero Rin	Arrivo	EMILIA ROMAGNA	157,000	€/t	30	t
	Crusca Tenero Rin	Partenza	LOMBARDIA	149,000	€/t	25	t
	Crusca Tenero Rin	Arrivo	LOMBARDIA	161,409	€/t	330	t
	Crusca Tenero Rin	Arrivo	PIEMONTE	160,000	€/t	50	t
	Crusca Tenero Rin	Partenza	TOSCANA	140,000	€/t	15	t
	Cruscame Duro Cub	Partenza	BASILICATA	147,020	€/t	30	t
	Cruscame Duro Cub	Arrivo	EMILIA ROMAGNA	163,000	€/t	120	t
	Cruscame Duro Cub	Partenza	LOMBARDIA	156,000	€/t	15	t
	Cruscame Duro Cub	Arrivo	LOMBARDIA	161,500	€/t	180	t
	Cruscame Duro Cub	Partenza	PUGLIA	154,000	€/t	30	t
	Cruscame Duro Cub	Partenza	TOSCANA	156,297	€/t	128	t
	Cruscame Duro Cub	Partenza	UMBRIA	156,800	€/t	150	t
	Cruscame Duro Cub	Arrivo	VENETO	162,000	€/t	30	t
	Cruscame Ten Cub	Partenza	EMILIA ROMAGNA	156,500	€/t	60	t
	Cruscame Ten Cub	Arrivo	EMILIA ROMAGNA	163,500	€/t	60	t
	Cruscame Ten Cub	Arrivo	LOMBARDIA	162,000	€/t	180	t
	Cruscame Ten Cub	Partenza	VENETO	157,000	€/t	110	t
	Cruscame Ten Cub	Arrivo	VENETO	162,000	€/t	60	t
	Farinaccio Dur Rin	Partenza	BASILICATA	157,020	€/t	60	t
	Farinaccio Dur Rin	Partenza	EMILIA ROMAGNA	160,800	€/t	150	t
	Farinaccio Dur Rin	Arrivo	EMILIA ROMAGNA	172,000	€/t	120	t
	Farinaccio Dur Rin	Partenza	LOMBARDIA	157,000	€/t	300	t
	Farinaccio Dur Rin	Arrivo	LOMBARDIA	171,833	€/t	180	t
	Farinaccio Dur Rin	Partenza	UMBRIA	168,000	€/t	30	t
	Farinaccio Ten Rin	Arrivo	EMILIA ROMAGNA	177,333	€/t	90	t
	Farinaccio Ten Rin	Arrivo	LOMBARDIA	179,500	€/t	60	t
	Farinaccio Ten Rin	Arrivo	VENETO	179,000	€/t	75	t
	Tritello Ten Rin	Partenza	EMILIA ROMAGNA	161,000	€/t	30	t

⁽¹⁾Le quotazioni delle singole regioni si riferiscono ai diversi contratti conclusi nella settimana di riferimento e sono calcolate come media ponderata dei prezzi sulle quantità tenendo conto di tutte le transazioni concluse sull'intero territorio regionale

Quotazioni sui mercati a pronti ⁽¹⁾
Cereali e coltivazioni industriali

Categoria	Prodotto	Franco	Regione	Prezzo	U.M.(p)	Quantità	U.M.(q)
Sottoprodotti Macinazione	Tritello Ten Rin	Arrivo	LOMBARDIA	173,000	€/ t	90	t
	Tritello Ten Rin	Partenza	TOSCANA	161,000	€/ t	28	t

Foraggi e mangimi

Categoria	Prodotto	Franco	Regione	Prezzo	U.M.(p)	Quantità	U.M.(q)
Erba medica disidr.	Erba medica extra balloni	Partenza	VENETO	200,000	€/ t	25	t
	Erba medica I qual. pellets	Partenza	EMILIA ROMAGNA	180,000	€/ t	60	t
	Erba medica I qual. pellets	Arrivo	LOMBARDIA	215,000	€/ t	25	t
	Erba medica I qual. pellets	Partenza	VENETO	180,000	€/ t	30	t
	Erba medica II qual. pellets	Partenza	EMILIA ROMAGNA	153,000	€/ t	30	t
	Erba medica II qual. pellets	Partenza	MARCHE	155,000	€/ t	100	t
	Erba medica II qual. pellets	Partenza	VENETO	160,000	€/ t	90	t
Farine vegetali di estrazione	Far. gir naz	Partenza	EMILIA ROMAGNA	105,000	€/ t	60	t
	Far. soja est	Partenza	EMILIA ROMAGNA	281,000	€/ t	15	t
	Far. soja naz	Partenza	VENETO	311,714	€/ t	210	t
	Far. soja prot naz	Partenza	EMILIA ROMAGNA	292,000	€/ t	120	t
Favino	Favino comunitario	Arrivo	TOSCANA	265,000	€/ t	50	t
Polpe barbabietola	Polpe estere diam. fino 10mm	Partenza	EMILIA ROMAGNA	193,571	€/ t	210	t
	Polpe estere diam. fino 10mm	Arrivo	EMILIA ROMAGNA	201,667	€/ t	75	t
	Polpe estere diam. fino 10mm	Partenza	LOMBARDIA	195,000	€/ t	30	t
	Polpe estere diam. fino 10mm	Arrivo	LOMBARDIA	197,500	€/ t	100	t
	Polpe estere diam. fino 10mm	Partenza	VENETO	193,000	€/ t	90	t
	Polpe estere diam. super. 10mm	Arrivo	FRIULI VENEZIA GIULIA	195,000	€/ t	50	t
	Polpe estere diam. super. 10mm	Partenza	LOMBARDIA	197,000	€/ t	30	t

Lattiero - caseari

Categoria	Prodotto	Franco	Regione	Prezzo	U.M.(p)	Quantità	U.M.(q)
Grana Padano	Grana Padano 10	Partenza	EMILIA ROMAGNA	8,050	€/ kg	2.000	forme
Parmigiano Reggiano	Parm Scelto 13/18	Partenza	EMILIA ROMAGNA	8,650	€/ Kg	3.400	forme
	Parm Scelto 19/24	Partenza	EMILIA ROMAGNA	11,650	€/ Kg	300	forme

Prodotti ortofruitticoli

Categoria	Prodotto	Franco	Regione	Prezzo	U.M.(p)	Quantità	U.M.(q)
Derivati Pomodoro barattoli	Dop. Conc. HB barattoli 1 Kg	Arrivo	VENETO	1,210	€/ barat.	420	barat.
	Passata HB barattoli 3 Kg	Arrivo	VENETO	1,580	€/ barat.	1.152	barat.
	Polpa barattoli 5 Kg	Partenza	EMILIA ROMAGNA	2,700	€/ barat.	960	barat.
	Polpa barattoli 5 Kg	Arrivo	VENETO	2,270	€/ barat.	1.404	barat.
Derivati Pomodoro bottiglie	Passata HB bottiglia 700 g	Arrivo	UMBRIA	0,600	€/ bott.	119.232	bott.
Derivati Pomodoro fusti/sacchi	Polpa Cub. 16/20 fusti	Partenza	EMILIA ROMAGNA	0,380	€/ Kg	24.416	Kg
	Polpa Trit. sacchi 10 Kg	Partenza	EMILIA ROMAGNA	0,520	€/ Kg	25.000	Kg
	Polpa Trit. sacchi 10 Kg	Arrivo	VENETO	0,530	€/ Kg	4.000	Kg

Vino e uva da vino

Categoria	Prodotto	Franco	Regione	Prezzo	U.M.(p)	Quantità	U.M.(q)
Vino da tavola	Vino Bianco 11 14	Partenza	EMILIA ROMAGNA	4,000	€/ ettogr	300	hl
	Vino Rosso 11 14	Partenza	PUGLIA	3,700	€/ ettogr	300	hl

⁽¹⁾Le quotazioni delle singole regioni si riferiscono ai diversi contratti conclusi nella settimana di riferimento e sono calcolate come media ponderata dei prezzi sulle quantità tenendo conto di tutte le transazioni concluse sull'intero territorio regionale

Quotazioni sui mercati a consegna differita ⁽²⁾
Cereali e coltivazioni industriali

Categoria	Prodotto	Franco	Regione	Prezzo	U.M.(p)	Quantità	U.M.(q)
Cereali minori	Sorgo secco naz.-Dic11	Partenza	EMILIA ROMAGNA	189,531	€/ t	960	t
Granoturco secco	Mais Secco Com. -Apr12_Giu12	Arrivo	VENETO	196,000	€/ t	1.800	t
	Mais Secco Com. -Dic11	Arrivo	EMILIA ROMAGNA	196,000	€/ t	300	t
	Mais Secco Naz.-Dic11	Partenza	EMILIA ROMAGNA	190,043	€/ t	1.410	t
	Mais Secco Naz.-Dic11	Partenza	VENETO	185,000	€/ t	450	t
	Mais Secco Naz.-Dic11_Mag12	Partenza	VENETO	186,000	€/ t	510	t
	Mais Secco Naz.-Gen12	Partenza	VENETO	193,000	€/ t	120	t
	Mais Secco Naz.-Gen12_Giu12	Arrivo	LOMBARDIA	197,250	€/ t	3.600	t
	Mais Secco Naz.-Gen12_Mag12	Partenza	FRIULI VENEZIA GIULIA	188,000	€/ t	2.500	t
Sottoprodotti Macinazione	Cruscame Duro Cub-Gen12_Giu12	Arrivo	EMILIA ROMAGNA	150,000	€/ t	720	t

Foragge e mangimi

Categoria	Prodotto	Franco	Regione	Prezzo	U.M.(p)	Quantità	U.M.(q)
Erba medica disidr.	Erba medica II qual. pellets-Dic11_Gen12	Partenza	MARCHE	155,000	€/ t	360	t

Lattiero - caseari

Categoria	Prodotto	Franco	Regione	Prezzo	U.M.(p)	Quantità	U.M.(q)
Grana Padano	Grana Padano 10-Gen12	Arrivo	LOMBARDIA	8,200	€/ kg	300	forme
	Grana Padano 12 15-Dic11_Gen12	Partenza	EMILIA ROMAGNA	8,000	€/ Kg	3.600	forme
Parmigiano Reggiano	Parm Scelto 13/18-Dic11	Partenza	EMILIA ROMAGNA	10,650	€/ Kg	5.600	forme
	Parm Scelto 13/18-Dic11_Gen12	Partenza	EMILIA ROMAGNA	10,650	€/ Kg	2.800	forme
	Parm Scelto 13/18-Dic11_Mar12	Partenza	EMILIA ROMAGNA	10,500	€/ Kg	3.400	forme

⁽²⁾Le quotazioni delle singole regioni si riferiscono ai diversi contratti conclusi nella settimana di riferimento e sono calcolate come media ponderata dei prezzi sulle quantità tenendo conto di tutte le transazioni concluse sull'intero territorio regionale

Quotazioni della Borsa Merci Telematica Italiana riferite al periodo 24/11/2011 - 30/11/2011

Quotazioni sui mercati a pronti ⁽¹⁾

Avicunicolo

Categoria	Prodotto	Franco	Regione	Prezzo	U.M.(p)	Quantità	U.M.(q)
Pollo macellato e congelato	Ali di Pollo non sep. cong.	Partenza	LOMBARDIA	0,940	€/ Kg	24.500	Kg
	Durello di Pollo cong.	Arrivo	TOSCANA	1,500	€/ Kg	69	Kg
	Fegato e cuore di Pollo cong.	Arrivo	TOSCANA	0,900	€/ Kg	432	Kg
	Scarti macellazione Pollo cong.	Arrivo	LOMBARDIA	0,500	€/ Kg	15.600	Kg
	Scarti macellazione Pollo cong.	Arrivo	VENETO	0,410	€/ Kg	9.750	Kg
Pollo macellato fresco	Ali Pollo fr.	Arrivo	CALABRIA	1,000	€/ Kg	117	Kg
	Ali Pollo fr.	Arrivo	CAMPANIA	0,949	€/ Kg	1.530	Kg
	Ali Pollo fr.	Arrivo	LAZIO	0,853	€/ Kg	4.680	Kg
	Ali Pollo fr.	Arrivo	LOMBARDIA	0,993	€/ Kg	455	Kg
	Ali Pollo fr.	Arrivo	PIEMONTE	0,850	€/ Kg	1.348	Kg
	Ali Pollo fr.	Arrivo	PUGLIA	1,000	€/ Kg	3.322	Kg
	Ali Pollo fr. conf.	Arrivo	LAZIO	1,200	€/ Kg	97	Kg
	Ali Pollo fr. conf.	Arrivo	LOMBARDIA	1,250	€/ Kg	43	Kg
	Ali Pollo non sep. fr.	Arrivo	LAZIO	1,750	€/ Kg	307	Kg
	Ali Pollo non sep. fr.	Arrivo	LOMBARDIA	1,600	€/ Kg	204	Kg
	Ali Pollo non sep. fr.	Arrivo	PUGLIA	1,400	€/ Kg	137	Kg
	Ali Pollo non sep. fr.	Arrivo	VENETO	1,400	€/ Kg	192	Kg
	Ali Pollo non sep. fr. conf.	Arrivo	LAZIO	1,800	€/ Kg	11	Kg
	Ali Pollo non sep. fr. conf.	Arrivo	PUGLIA	1,780	€/ Kg	246	Kg
	Coscia Pollo fr.	Arrivo	PUGLIA	2,700	€/ Kg	381	Kg
	Coscia Pollo fr.	Arrivo	TOSCANA	2,700	€/ Kg	37	Kg
	Coscia Pollo fr. conf.	Arrivo	EMILIA ROMAGNA	2,700	€/ Kg	19	Kg
	Coscia Pollo fr. conf.	Arrivo	LAZIO	2,641	€/ Kg	176	Kg
	Coscia Pollo fr. conf.	Partenza	LOMBARDIA	2,700	€/ Kg	8	Kg
	Coscia Pollo fr. conf.	Arrivo	LOMBARDIA	2,600	€/ Kg	104	Kg
	Coscia Pollo fr. conf.	Arrivo	TOSCANA	2,800	€/ Kg	74	Kg
	Cosciotto Pollo fr.	Arrivo	CAMPANIA	1,617	€/ Kg	2.244	Kg
	Cosciotto Pollo fr.	Arrivo	EMILIA ROMAGNA	1,663	€/ Kg	2.774	Kg
Cosciotto Pollo fr.	Arrivo	LAZIO	1,581	€/ Kg	4.374	Kg	
Cosciotto Pollo fr.	Partenza	LOMBARDIA	1,500	€/ Kg	64	Kg	

⁽¹⁾Le quotazioni delle singole regioni si riferiscono ai diversi contratti conclusi nella settimana di riferimento e sono calcolate come media ponderata dei prezzi sulle quantità tenendo conto di tutte le transazioni concluse sull'intero territorio regionale

Quotazioni sui mercati a pronti ⁽¹⁾

Avicunicolo

Categoria	Prodotto	Franco	Regione	Prezzo	U.M.(p)	Quantità	U.M.(q)
Pollo macellato fresco	Cosciotto Pollo fr.	Arrivo	LOMBARDIA	1,688	€/ Kg	1.181	Kg
	Cosciotto Pollo fr.	Arrivo	PIEMONTE	1,700	€/ Kg	71	Kg
	Cosciotto Pollo fr.	Arrivo	PUGLIA	1,600	€/ Kg	1.888	Kg
	Cosciotto Pollo fr.	Arrivo	TOSCANA	1,535	€/ Kg	128	Kg
	Cosciotto Pollo fr.	Arrivo	VENETO	1,756	€/ Kg	355	Kg
	Durello Pollo fr. conf.	Arrivo	EMILIA ROMAGNA	2,500	€/ Kg	9	Kg
	Durello Pollo fr. conf.	Arrivo	LAZIO	2,000	€/ Kg	48	Kg
	Durello Pollo fr. conf.	Partenza	LOMBARDIA	2,500	€/ Kg	6	Kg
	Durello Pollo fr. conf.	Arrivo	LOMBARDIA	2,040	€/ Kg	24	Kg
	Durello Pollo fr. conf.	Arrivo	PIEMONTE	1,700	€/ Kg	360	Kg
	Durello Pollo fr. conf.	Arrivo	PUGLIA	2,500	€/ Kg	6	Kg
	Durello Pollo fr. conf.	Arrivo	TOSCANA	2,575	€/ Kg	8	Kg
	Durello Pollo fr. conf.	Arrivo	VENETO	2,371	€/ Kg	42	Kg
	Fegato cuore Pollo fr.	Partenza	LOMBARDIA	0,340	€/ Kg	1.540	Kg
	Fegato cuore Pollo fr. conf.	Arrivo	EMILIA ROMAGNA	2,000	€/ Kg	27	Kg
	Fegato cuore Pollo fr. conf.	Arrivo	LAZIO	1,500	€/ Kg	72	Kg
	Fegato cuore Pollo fr. conf.	Partenza	LOMBARDIA	1,377	€/ Kg	57	Kg
	Fegato cuore Pollo fr. conf.	Arrivo	LOMBARDIA	1,831	€/ Kg	75	Kg
	Fegato cuore Pollo fr. conf.	Arrivo	PIEMONTE	1,200	€/ Kg	324	Kg
	Fegato cuore Pollo fr. conf.	Arrivo	PUGLIA	2,000	€/ Kg	6	Kg
	Fegato cuore Pollo fr. conf.	Arrivo	TOSCANA	1,750	€/ Kg	336	Kg
	Fegato cuore Pollo fr. conf.	Arrivo	VENETO	2,000	€/ Kg	30	Kg
	Filetto Pollo fr.	Arrivo	LAZIO	4,200	€/ Kg	1.277	Kg
	Filetto Pollo fr.	Arrivo	LOMBARDIA	3,500	€/ Kg	45	Kg
	Filetto Pollo fr.	Arrivo	VENETO	2,300	€/ Kg	664	Kg
	Filetto Pollo fr. conf.	Arrivo	LOMBARDIA	5,100	€/ Kg	154	Kg
	Fuso Pollo fr.	Arrivo	CAMPANIA	2,500	€/ Kg	40	Kg
	Fuso Pollo fr.	Arrivo	EMILIA ROMAGNA	2,700	€/ Kg	203	Kg
	Fuso Pollo fr.	Arrivo	LAZIO	2,500	€/ Kg	22	Kg
	Fuso Pollo fr.	Arrivo	PUGLIA	2,500	€/ Kg	20	Kg
	Fuso Pollo fr. conf.	Arrivo	LOMBARDIA	2,500	€/ Kg	307	Kg
	Petto Pollo fr.	Arrivo	EMILIA ROMAGNA	3,900	€/ Kg	1.355	Kg
	Petto Pollo fr.	Arrivo	LAZIO	4,240	€/ Kg	1.514	Kg
	Petto Pollo fr.	Arrivo	LOMBARDIA	4,203	€/ Kg	1.252	Kg
	Petto Pollo fr.	Arrivo	PUGLIA	4,014	€/ Kg	648	Kg
	Petto Pollo fr.	Arrivo	TOSCANA	4,100	€/ Kg	42	Kg
	Petto Pollo fr.	Arrivo	VENETO	3,800	€/ Kg	631	Kg
	Petto Pollo fr. conf.	Arrivo	EMILIA ROMAGNA	4,424	€/ Kg	277	Kg

⁽¹⁾Le quotazioni delle singole regioni si riferiscono ai diversi contratti conclusi nella settimana di riferimento e sono calcolate come media ponderata dei prezzi sulle quantità tenendo conto di tutte le transazioni concluse sull'intero territorio regionale

Quotazioni sui mercati a pronti ⁽¹⁾
Avicunicolo

Categoria	Prodotto	Franco	Regione	Prezzo	U.M.(p)	Quantità	U.M.(q)	
Pollo macellato fresco	Petto Pollo fr. conf.	Arrivo	LAZIO	4,066	€/ Kg	1.506	Kg	
	Petto Pollo fr. conf.	Partenza	LOMBARDIA	4,364	€/ Kg	258	Kg	
	Petto Pollo fr. conf.	Arrivo	LOMBARDIA	4,000	€/ Kg	502	Kg	
	Petto Pollo fr. conf.	Arrivo	PUGLIA	3,827	€/ Kg	1.578	Kg	
	Petto Pollo fr. conf.	Arrivo	SICILIA	4,600	€/ Kg	79	Kg	
	Petto Pollo fr. conf.	Arrivo	TOSCANA	4,410	€/ Kg	1.373	Kg	
	Petto Pollo fr. conf.	Arrivo	VENETO	4,147	€/ Kg	243	Kg	
	Pollo a Busto fr.	Arrivo	CAMPANIA	1,898	€/ Kg	2.541	Kg	
	Pollo a Busto fr.	Arrivo	LAZIO	1,798	€/ Kg	852	Kg	
	Pollo a Busto fr.	Partenza	LOMBARDIA	2,164	€/ Kg	236	Kg	
	Pollo a Busto fr.	Arrivo	LOMBARDIA	2,226	€/ Kg	503	Kg	
	Pollo a Busto fr.	Arrivo	PUGLIA	1,750	€/ Kg	174	Kg	
	Pollo a Busto fr.	Arrivo	SICILIA	1,880	€/ Kg	638	Kg	
	Pollo a Busto fr.	Arrivo	TOSCANA	2,010	€/ Kg	111	Kg	
	Pollo a Busto Pes. fr.	Arrivo	CALABRIA	1,867	€/ Kg	5.866	Kg	
	Pollo a Busto Pes. fr.	Arrivo	CAMPANIA	1,858	€/ Kg	8.576	Kg	
	Pollo a Busto Pes. fr.	Arrivo	LAZIO	1,816	€/ Kg	14.578	Kg	
	Pollo a Busto Pes. fr.	Partenza	LOMBARDIA	1,871	€/ Kg	6.042	Kg	
	Pollo a Busto Pes. fr.	Arrivo	LOMBARDIA	1,902	€/ Kg	9.301	Kg	
	Pollo a Busto Pes. fr.	Arrivo	PIEMONTE	1,900	€/ Kg	11.430	Kg	
	Pollo a Busto Pes. fr.	Arrivo	PUGLIA	1,869	€/ Kg	21.575	Kg	
	Pollo a Busto Pes. fr.	Arrivo	SICILIA	1,896	€/ Kg	4.983	Kg	
	Pollo a Busto Pes. fr.	Arrivo	TOSCANA	2,150	€/ Kg	26	Kg	
	Pollo a Busto Pes. fr.	Arrivo	VENETO	1,925	€/ Kg	11.291	Kg	
	Sovracoscia Pollo fr.	Arrivo	CAMPANIA	1,637	€/ Kg	1.007	Kg	
	Sovracoscia Pollo fr.	Arrivo	EMILIA ROMAGNA	1,800	€/ Kg	2.009	Kg	
	Sovracoscia Pollo fr.	Arrivo	LAZIO	1,567	€/ Kg	989	Kg	
	Sovracoscia Pollo fr.	Arrivo	LOMBARDIA	2,500	€/ Kg	341	Kg	
	Sovracoscia Pollo fr.	Arrivo	PUGLIA	2,300	€/ Kg	25	Kg	
	Sovracoscia Pollo fr. conf.	Arrivo	LAZIO	2,000	€/ Kg	1.535	Kg	
	Sovracoscia Pollo fr. conf.	Arrivo	PIEMONTE	2,000	€/ Kg	65	Kg	
	Tacchino macellato fresco	Fesa Tacchino fresco	Arrivo	LAZIO	5,500	€/ Kg	22	Kg

Cereali e coltivazioni industriali

Categoria	Prodotto	Franco	Regione	Prezzo	U.M.(p)	Quantità	U.M.(q)
Cereali minori	Avena nazionale	Partenza	TOSCANA	270,000	€/ t	30	t
	Orzo pesante com.	Partenza	LIGURIA	217,000	€/ t	60	t
	Orzo pesante naz.	Arrivo	TOSCANA	230,000	€/ t	30	t
	Sorgo secco naz.	Partenza	EMILIA ROMAGNA	183,938	€/ t	1.080	t
Grano duro	Fr. duro fino	Partenza	EMILIA ROMAGNA	289,333	€/ t	225	t
	Fr. duro fino	Partenza	LAZIO	280,000	€/ t	270	t

⁽¹⁾Le quotazioni delle singole regioni si riferiscono ai diversi contratti conclusi nella settimana di riferimento e sono calcolate come media ponderata dei prezzi sulle quantità tenendo conto di tutte le transazioni concluse sull'intero territorio regionale

Quotazioni sui mercati a pronti ⁽¹⁾
Cereali e coltivazioni industriali

Categoria	Prodotto	Franco	Regione	Prezzo	U.M.(p)	Quantità	U.M.(q)
Grano duro	Fr. duro fino	Partenza	MARCHE	282,340	€/t	2.575	t
	Fr. duro fino	Partenza	TOSCANA	287,000	€/t	300	t
	Fr. duro fino	Arrivo	TOSCANA	310,000	€/t	240	t
	Fr. duro fino	Partenza	UMBRIA	285,000	€/t	600	t
	Fr. duro fino	Partenza	VENETO	282,500	€/t	780	t
Grano tenero	Frumento tenero com. panificabile	Arrivo	LOMBARDIA	209,333	€/t	150	t
	Frumento tenero com. panificabile	Arrivo	VENETO	225,000	€/t	550	t
	Frumento tenero naz. di forza	Partenza	EMILIA ROMAGNA	235,000	€/t	75	t
	Frumento tenero naz. panificabile	Partenza	EMILIA ROMAGNA	208,000	€/t	75	t
	Frumento tenero naz. panificabile	Partenza	TOSCANA	200,000	€/t	120	t
	Frumento tenero naz. panificabile sup.	Partenza	EMILIA ROMAGNA	228,500	€/t	150	t
Granoturco secco	Mais Secco Com.	Arrivo	EMILIA ROMAGNA	150,000	€/t	188	t
	Mais Secco Naz.	Partenza	EMILIA ROMAGNA	181,081	€/t	1.110	t
	Mais Secco Naz.	Arrivo	EMILIA ROMAGNA	183,000	€/t	300	t
	Mais Secco Naz.	Partenza	VENETO	177,500	€/t	1.200	t
	Mais Secco Naz.	Arrivo	VENETO	184,000	€/t	180	t
Risone	Galileo A	Partenza	EMILIA ROMAGNA	403,850	€/t	150	t
	Karnak A	Partenza	EMILIA ROMAGNA	600,000	€/t	150	t
	Sirio A	Partenza	EMILIA ROMAGNA	259,620	€/t	250	t
	Ulisse A	Partenza	EMILIA ROMAGNA	451,920	€/t	360	t
Semi di cotone	Semi di cotone esteri	Partenza	EMILIA ROMAGNA	276,667	€/t	90	t
	Semi di cotone esteri	Arrivo	UMBRIA	280,000	€/t	25	t
Sottoprodotti Macinazione	Crusca Duro Rin	Partenza	EMILIA ROMAGNA	158,500	€/t	44	t
	Crusca Tenero Rin	Partenza	EMILIA ROMAGNA	160,000	€/t	100	t
	Crusca Tenero Rin	Arrivo	EMILIA ROMAGNA	167,500	€/t	60	t
	Crusca Tenero Rin	Partenza	LOMBARDIA	157,000	€/t	50	t
	Crusca Tenero Rin	Arrivo	LOMBARDIA	164,571	€/t	280	t
	Crusca Tenero Rin	Partenza	TOSCANA	151,000	€/t	15	t
	Cruscame Duro Cub	Partenza	BASILICATA	158,020	€/t	30	t
	Cruscame Duro Cub	Arrivo	EMILIA ROMAGNA	173,000	€/t	90	t
	Cruscame Duro Cub	Arrivo	LOMBARDIA	172,625	€/t	240	t
	Cruscame Duro Cub	Partenza	PUGLIA	158,667	€/t	90	t
	Cruscame Duro Cub	Partenza	TOSCANA	167,430	€/t	158	t
	Cruscame Duro Cub	Partenza	UMBRIA	167,800	€/t	150	t
	Cruscame Duro Cub	Arrivo	UMBRIA	166,000	€/t	30	t
	Cruscame Duro Cub	Arrivo	VENETO	173,000	€/t	45	t
	Cruscame Ten Cub	Partenza	EMILIA ROMAGNA	168,000	€/t	90	t

	Cruscame Ten Cub	Arrivo	EMILIA ROMAGNA	171,000	€/t	30	t
--	------------------	--------	-------------------	---------	-----	----	---

⁽¹⁾Le quotazioni delle singole regioni si riferiscono ai diversi contratti conclusi nella settimana di riferimento e sono calcolate come media ponderata dei prezzi sulle quantità tenendo conto di tutte le transazioni concluse sull'intero territorio regionale

Quotazioni sui mercati a pronti ⁽¹⁾
Cereali e coltivazioni industriali

Categoria	Prodotto	Franco	Regione	Prezzo	U.M.(p)	Quantità	U.M.(q)
Sottoprodotti Macinazione	Cruscame Ten Cub	Arrivo	LOMBARDIA	170,600	€/t	150	t
	Cruscame Ten Cub	Partenza	VENETO	167,706	€/t	85	t
	Cruscame Ten Cub	Arrivo	VENETO	173,000	€/t	60	t
	Farinaccio Dur Rin	Partenza	BASILICATA	171,020	€/t	60	t
	Farinaccio Dur Rin	Partenza	EMILIA ROMAGNA	173,000	€/t	120	t
	Farinaccio Dur Rin	Arrivo	EMILIA ROMAGNA	186,000	€/t	210	t
	Farinaccio Dur Rin	Partenza	LOMBARDIA	174,500	€/t	300	t
	Farinaccio Dur Rin	Arrivo	LOMBARDIA	185,750	€/t	240	t
	Farinaccio Dur Rin	Partenza	UMBRIA	182,000	€/t	30	t
	Farinaccio Dur Rin	Arrivo	UMBRIA	186,000	€/t	60	t
	Farinaccio Dur Rin	Arrivo	VENETO	215,000	€/t	15	t
	Farinaccio Ten Rin	Arrivo	LOMBARDIA	187,476	€/t	105	t
	Farinaccio Ten Rin	Arrivo	VENETO	194,000	€/t	75	t
	Farinetta Ten Rin	Partenza	VENETO	270,000	€/t	30	t
	Tritello Ten Rin	Partenza	EMILIA ROMAGNA	170,000	€/t	30	t
	Tritello Ten Rin	Arrivo	EMILIA ROMAGNA	178,000	€/t	30	t
	Tritello Ten Rin	Arrivo	LOMBARDIA	178,786	€/t	140	t
	Tritello Ten Rin	Partenza	TOSCANA	170,000	€/t	56	t

Foraggi e mangimi

Categoria	Prodotto	Franco	Regione	Prezzo	U.M.(p)	Quantità	U.M.(q)
Erba medica disidr.	Erba medica extra pellets	Partenza	EMILIA ROMAGNA	210,000	€/t	120	t
	Erba medica I qual. pellets	Partenza	EMILIA ROMAGNA	185,000	€/t	30	t
	Erba medica II qual. pellets	Arrivo	VENETO	175,000	€/t	30	t
Farine vegetali di estrazione	Far. soja est	Partenza	EMILIA ROMAGNA	285,000	€/t	45	t
	Far. soja naz	Partenza	VENETO	305,000	€/t	150	t
	Far. soja prot est	Partenza	EMILIA ROMAGNA	288,000	€/t	30	t
Polpe barbabietola	Polpe estere diam. fino 10mm	Partenza	EMILIA ROMAGNA	191,000	€/t	60	t
	Polpe estere diam. fino 10mm	Arrivo	EMILIA ROMAGNA	200,500	€/t	100	t

Lattiero - caseari

Categoria	Prodotto	Franco	Regione	Prezzo	U.M.(p)	Quantità	U.M.(q)
Grana Padano	Grana in attesa di marchiatura	Partenza	LOMBARDIA	7,625	€/Kg	1.900	forme
	Grana Padano 10	Partenza	EMILIA ROMAGNA	7,989	€/kg	4.250	forme
	Grana Padano 10	Partenza	LOMBARDIA	8,192	€/kg	8.215	forme
	Grana Padano 12 15	Partenza	LOMBARDIA	8,610	€/Kg	1.870	forme
Parmigiano Reggiano	Parm Scelto 12	Partenza	EMILIA ROMAGNA	10,600	€/Kg	1.500	forme
	Parm Scelto 13/18	Partenza	EMILIA ROMAGNA	10,450	€/Kg	500	forme

Prodotti ortofrutticoli

Categoria	Prodotto	Franco	Regione	Prezzo	U.M.(p)	Quantità	U.M.(q)
Derivati Pomodoro barattoli	Polpa barattoli 0,5 Kg	Arrivo	UMBRIA	0,390	€/ barat.	15.552	barat.
Derivati Pomodoro bottiglie	Passata HB bottiglia 700 g	Arrivo	UMBRIA	0,600	€/ bott.	112.320	bott.

⁽¹⁾Le quotazioni delle singole regioni si riferiscono ai diversi contratti conclusi nella settimana di riferimento e sono calcolate come media ponderata dei prezzi sulle quantità tenendo conto di tutte le transazioni concluse sull'intero territorio regionale

Quotazioni sui mercati a consegna differita ⁽²⁾
Cereali e coltivazioni industriali

Categoria	Prodotto	Franco	Regione	Prezzo	U.M.(p)	Quantità	U.M.(q)
Cereali minori	Sorgo secco naz.-Dic11	Partenza	EMILIA ROMAGNA	180,000	€/t	300	t
Farine di frumento tenero	Farina tipo 0-Gen12_Giu12	Arrivo	VENETO	299,000	€/t	180	t
Grano tenero	Frumento tenero com. panificabile- Dic11_Gen12	Arrivo	LOMBARDIA	223,000	€/t	300	t
Granoturco secco	Mais Secco Com. -Dic11_Gen12	Arrivo	LOMBARDIA	194,000	€/t	1.320	t
	Mais Secco Com. -Gen12_Mar12	Arrivo	EMILIA ROMAGNA	205,000	€/t	300	t
	Mais Secco Naz.-Dic11	Partenza	VENETO	178,378	€/t	1.110	t
	Mais Secco Naz.-Dic11_Gen12	Partenza	EMILIA ROMAGNA	186,000	€/t	600	t
	Mais Secco Naz.-Gen12_Giu12	Partenza	EMILIA ROMAGNA	187,000	€/t	1.800	t
	Mais Secco Naz.-Gen12_Giu12	Arrivo	LOMBARDIA	191,000	€/t	1.800	t
	Mais Secco Naz.-Gen12_Mar12	Partenza	VENETO	181,000	€/t	900	t
Sottoprodotti Macinazione	Crusca Tenero Rin-Dic11_Gen12	Arrivo	EMILIA ROMAGNA	165,691	€/t	324	t

⁽²⁾Le quotazioni delle singole regioni si riferiscono ai diversi contratti conclusi nella settimana di riferimento e sono calcolate come media ponderata dei prezzi sulle quantità tenendo conto di tutte le transazioni concluse sull'intero territorio regionale

Quotazioni della Borsa Merci Telematica Italiana riferite al periodo 17/11/2011 - 23/11/2011

Quotazioni sui mercati a pronti ⁽¹⁾

Avicunicolo

Categoria	Prodotto	Franco	Regione	Prezzo	U.M.(p)	Quantità	U.M.(q)
Pollo macellato e congelato	Durello di Pollo cong.	Arrivo	TOSCANA	1,500	€/ Kg	71	Kg
	Fegato e cuore di Pollo cong.	Partenza	LOMBARDIA	2,500	€/ Kg	48	Kg
	Fegato e cuore di Pollo cong.	Arrivo	TOSCANA	0,900	€/ Kg	288	Kg
	Scarti macellazione Pollo cong.	Arrivo	VENETO	0,410	€/ Kg	13.650	Kg
Pollo macellato fresco	Ali Pollo fr.	Arrivo	CAMPANIA	0,953	€/ Kg	1.467	Kg
	Ali Pollo fr.	Arrivo	LAZIO	0,928	€/ Kg	247	Kg
	Ali Pollo fr.	Arrivo	LOMBARDIA	1,000	€/ Kg	1.202	Kg
	Ali Pollo fr.	Arrivo	PIEMONTE	0,850	€/ Kg	1.040	Kg
	Ali Pollo fr.	Arrivo	PUGLIA	0,994	€/ Kg	3.446	Kg
	Ali Pollo fr. conf.	Arrivo	LAZIO	1,200	€/ Kg	22	Kg
	Ali Pollo fr. conf.	Arrivo	PUGLIA	1,000	€/ Kg	650	Kg
	Ali Pollo non sep. fr.	Arrivo	LAZIO	1,750	€/ Kg	389	Kg
	Ali Pollo non sep. fr.	Arrivo	LOMBARDIA	1,600	€/ Kg	327	Kg
	Ali Pollo non sep. fr.	Arrivo	PUGLIA	1,400	€/ Kg	511	Kg
	Ali Pollo non sep. fr.	Arrivo	VENETO	1,400	€/ Kg	55	Kg
	Ali Pollo non sep. fr. conf.	Arrivo	LAZIO	1,800	€/ Kg	25	Kg
	Ali Pollo non sep. fr. conf.	Arrivo	PUGLIA	1,767	€/ Kg	176	Kg
	Carni preparate Pollo fr. conf	Arrivo	LOMBARDIA	3,700	€/ Kg	3	Kg
	Carni preparate Pollo fr. conf	Arrivo	PUGLIA	2,300	€/ Kg	36	Kg
	Carni preparate Pollo fr. conf	Arrivo	TOSCANA	2,150	€/ Kg	12	Kg
	Coscia Pollo fr.	Arrivo	LAZIO	2,650	€/ Kg	127	Kg
	Coscia Pollo fr.	Arrivo	PUGLIA	2,700	€/ Kg	1.054	Kg
	Coscia Pollo fr. conf.	Arrivo	EMILIA ROMAGNA	2,700	€/ Kg	17	Kg
	Coscia Pollo fr. conf.	Arrivo	LAZIO	2,600	€/ Kg	42	Kg
	Coscia Pollo fr. conf.	Partenza	LOMBARDIA	2,700	€/ Kg	9	Kg
	Coscia Pollo fr. conf.	Arrivo	LOMBARDIA	2,600	€/ Kg	344	Kg
	Coscia Pollo fr. conf.	Arrivo	TOSCANA	2,818	€/ Kg	87	Kg
Cosciotto Pollo fr.	Arrivo	CAMPANIA	1,650	€/ Kg	1.527	Kg	
Cosciotto Pollo fr.	Arrivo	LAZIO	1,647	€/ Kg	1.723	Kg	
Cosciotto Pollo fr.	Partenza	LOMBARDIA	1,700	€/ Kg	43	Kg	

⁽¹⁾Le quotazioni delle singole regioni si riferiscono ai diversi contratti conclusi nella settimana di riferimento e sono calcolate come media ponderata dei prezzi sulle quantità tenendo conto di tutte le transazioni concluse sull'intero territorio regionale

Quotazioni sui mercati a pronti ⁽¹⁾

Avicunicolo

Categoria	Prodotto	Franco	Regione	Prezzo	U.M.(p)	Quantità	U.M.(q)
Pollo macellato fresco	Cosciotto Pollo fr.	Arrivo	LOMBARDIA	1,670	€/ Kg	1.957	Kg
	Cosciotto Pollo fr.	Arrivo	PIEMONTE	1,645	€/ Kg	281	Kg
	Cosciotto Pollo fr.	Arrivo	PUGLIA	1,614	€/ Kg	1.635	Kg
	Cosciotto Pollo fr.	Arrivo	TOSCANA	1,500	€/ Kg	113	Kg
	Cosciotto Pollo fr.	Arrivo	VENETO	1,758	€/ Kg	346	Kg
	Durello Pollo fr.	Arrivo	VENETO	2,500	€/ Kg	50	Kg
	Durello Pollo fr. conf.	Arrivo	EMILIA ROMAGNA	2,500	€/ Kg	9	Kg
	Durello Pollo fr. conf.	Arrivo	LAZIO	2,000	€/ Kg	48	Kg
	Durello Pollo fr. conf.	Partenza	LOMBARDIA	2,500	€/ Kg	6	Kg
	Durello Pollo fr. conf.	Arrivo	LOMBARDIA	2,040	€/ Kg	36	Kg
	Durello Pollo fr. conf.	Arrivo	PIEMONTE	1,700	€/ Kg	180	Kg
	Durello Pollo fr. conf.	Arrivo	VENETO	2,431	€/ Kg	78	Kg
	Fegato cuore Pollo fr. conf.	Arrivo	EMILIA ROMAGNA	2,000	€/ Kg	15	Kg
	Fegato cuore Pollo fr. conf.	Arrivo	LAZIO	1,500	€/ Kg	72	Kg
	Fegato cuore Pollo fr. conf.	Partenza	LOMBARDIA	2,067	€/ Kg	6	Kg
	Fegato cuore Pollo fr. conf.	Arrivo	LOMBARDIA	1,450	€/ Kg	12	Kg
	Fegato cuore Pollo fr. conf.	Arrivo	PIEMONTE	1,200	€/ Kg	214	Kg
	Fegato cuore Pollo fr. conf.	Arrivo	TOSCANA	1,779	€/ Kg	288	Kg
	Fegato cuore Pollo fr. conf.	Arrivo	VENETO	2,000	€/ Kg	23	Kg
	Filetto Pollo fr.	Arrivo	LAZIO	4,300	€/ Kg	817	Kg
	Filetto Pollo fr.	Arrivo	LOMBARDIA	3,500	€/ Kg	25	Kg
	Filetto Pollo fr.	Arrivo	VENETO	2,300	€/ Kg	650	Kg
	Fuso Pollo fr.	Arrivo	CAMPANIA	2,500	€/ Kg	102	Kg
	Fuso Pollo fr.	Arrivo	LAZIO	2,500	€/ Kg	95	Kg
	Fuso Pollo fr.	Arrivo	LOMBARDIA	2,500	€/ Kg	496	Kg
	Fuso Pollo fr.	Arrivo	PUGLIA	2,500	€/ Kg	36	Kg
	Petto Pollo fr.	Arrivo	LAZIO	4,164	€/ Kg	506	Kg
	Petto Pollo fr.	Arrivo	LOMBARDIA	4,207	€/ Kg	979	Kg
	Petto Pollo fr.	Arrivo	TOSCANA	4,200	€/ Kg	14	Kg
	Petto Pollo fr.	Arrivo	VENETO	3,836	€/ Kg	2.691	Kg
	Petto Pollo fr. conf.	Arrivo	EMILIA ROMAGNA	4,439	€/ Kg	257	Kg
	Petto Pollo fr. conf.	Arrivo	LAZIO	4,276	€/ Kg	541	Kg
Petto Pollo fr. conf.	Partenza	LOMBARDIA	4,338	€/ Kg	354	Kg	
Petto Pollo fr. conf.	Arrivo	LOMBARDIA	4,182	€/ Kg	3.412	Kg	
Petto Pollo fr. conf.	Arrivo	PUGLIA	4,112	€/ Kg	1.149	Kg	
Petto Pollo fr. conf.	Arrivo	SICILIA	4,600	€/ Kg	75	Kg	
Petto Pollo fr. conf.	Arrivo	TOSCANA	4,343	€/ Kg	3.589	Kg	
Petto Pollo fr. conf.	Arrivo	VENETO	4,150	€/ Kg	986	Kg	

⁽¹⁾Le quotazioni delle singole regioni si riferiscono ai diversi contratti conclusi nella settimana di riferimento e sono calcolate come media ponderata dei prezzi sulle quantità tenendo conto di tutte le transazioni concluse sull'intero territorio regionale

Quotazioni sui mercati a pronti ⁽¹⁾
Avicunicolo

Categoria	Prodotto	Franco	Regione	Prezzo	U.M.(p)	Quantità	U.M.(q)
Pollo macellato fresco	Pollo a Busto fr.	Arrivo	CALABRIA	1,833	€/ Kg	1.824	Kg
	Pollo a Busto fr.	Arrivo	CAMPANIA	1,832	€/ Kg	450	Kg
	Pollo a Busto fr.	Arrivo	LAZIO	1,810	€/ Kg	928	Kg
	Pollo a Busto fr.	Partenza	LOMBARDIA	2,221	€/ Kg	414	Kg
	Pollo a Busto fr.	Arrivo	LOMBARDIA	2,200	€/ Kg	778	Kg
	Pollo a Busto fr.	Arrivo	PUGLIA	1,800	€/ Kg	102	Kg
	Pollo a Busto fr.	Arrivo	SICILIA	1,880	€/ Kg	527	Kg
	Pollo a Busto fr.	Arrivo	TOSCANA	2,034	€/ Kg	128	Kg
	Pollo a Busto Pes. fr.	Arrivo	CALABRIA	1,900	€/ Kg	3.581	Kg
	Pollo a Busto Pes. fr.	Arrivo	CAMPANIA	1,894	€/ Kg	5.895	Kg
	Pollo a Busto Pes. fr.	Arrivo	LAZIO	1,855	€/ Kg	13.651	Kg
	Pollo a Busto Pes. fr.	Partenza	LOMBARDIA	1,942	€/ Kg	528	Kg
	Pollo a Busto Pes. fr.	Arrivo	LOMBARDIA	1,921	€/ Kg	11.460	Kg
	Pollo a Busto Pes. fr.	Arrivo	PUGLIA	1,899	€/ Kg	17.693	Kg
	Pollo a Busto Pes. fr.	Arrivo	SICILIA	1,933	€/ Kg	4.652	Kg
	Pollo a Busto Pes. fr.	Arrivo	TOSCANA	2,150	€/ Kg	24	Kg
	Pollo a Busto Pes. fr.	Arrivo	VENETO	1,938	€/ Kg	10.666	Kg
	Sovracoscia Pollo fr.	Arrivo	CAMPANIA	1,679	€/ Kg	1.162	Kg
	Sovracoscia Pollo fr.	Arrivo	LAZIO	1,825	€/ Kg	2.037	Kg
	Sovracoscia Pollo fr.	Arrivo	LOMBARDIA	2,500	€/ Kg	522	Kg
	Sovracoscia Pollo fr.	Arrivo	PUGLIA	2,300	€/ Kg	35	Kg
	Sovracoscia Pollo fr. conf.	Arrivo	LAZIO	2,500	€/ Kg	29	Kg
Tacchino macellato fresco	Fesa Tacchino fresco	Arrivo	LAZIO	5,500	€/ Kg	26	Kg

Cereali e coltivazioni industriali

Categoria	Prodotto	Franco	Regione	Prezzo	U.M.(p)	Quantità	U.M.(q)
Cereali minori	Orzo leggero com.	Arrivo	VENETO	221,000	€/ t	100	t
	Sorgo secco naz.	Partenza	MARCHE	189,000	€/ t	120	t
Grano duro	Fr. duro b. merc.	Arrivo	PIEMONTE	280,000	€/ t	300	t
	Fr. duro b. merc.	Partenza	UMBRIA	275,000	€/ t	370	t
	Fr. duro com.	Arrivo	VENETO	292,000	€/ t	150	t
	Fr. duro fino	Partenza	EMILIA ROMAGNA	288,615	€/ t	975	t
	Fr. duro fino	Partenza	MARCHE	283,000	€/ t	75	t
	Fr. duro fino	Partenza	TOSCANA	295,667	€/ t	900	t
	Fr. duro fino	Arrivo	TOSCANA	300,000	€/ t	600	t
	Fr. duro fino	Partenza	UMBRIA	285,000	€/ t	100	t
Grano tenero	Frumento tenero com. panificabile	Arrivo	LOMBARDIA	220,000	€/ t	75	t
	Frumento tenero com. panificabile	Arrivo	VENETO	213,667	€/ t	750	t
	Frumento tenero com. panificabile sup.	Arrivo	LOMBARDIA	235,000	€/ t	200	t
	Frumento tenero naz. di forza	Partenza	EMILIA ROMAGNA	249,630	€/ t	810	t
	Frumento tenero naz. panificabile	Partenza	VENETO	206,000	€/ t	360	t

⁽¹⁾Le quotazioni delle singole regioni si riferiscono ai diversi contratti conclusi nella settimana di riferimento e sono calcolate come media ponderata dei prezzi sulle quantità tenendo conto di tutte le transazioni concluse sull'intero territorio regionale

Quotazioni sui mercati a pronti ⁽¹⁾
Cereali e coltivazioni industriali

Categoria	Prodotto	Franco	Regione	Prezzo	U.M.(p)	Quantità	U.M.(q)
Granoturco secco	Mais Secco Com.	Arrivo	EMILIA ROMAGNA	193,000	€/t	200	t
	Mais Secco Com.	Arrivo	LOMBARDIA	189,000	€/t	150	t
	Mais Secco Naz.	Partenza	EMILIA ROMAGNA	186,033	€/t	900	t
	Mais Secco Naz.	Arrivo	EMILIA ROMAGNA	189,000	€/t	30	t
	Mais Secco Naz.	Partenza	VENETO	183,381	€/t	630	t
Semi di cotone	Semi di cotone esteri	Arrivo	CAMPANIA	270,000	€/t	25	t
	Semi di cotone esteri	Partenza	EMILIA ROMAGNA	275,000	€/t	15	t
	Semi di cotone esteri	Arrivo	EMILIA ROMAGNA	270,000	€/t	50	t
	Semi di cotone esteri	Arrivo	LOMBARDIA	270,000	€/t	25	t
	Semi di cotone esteri	Arrivo	PUGLIA	270,000	€/t	50	t
	Semi di cotone esteri	Arrivo	UMBRIA	275,000	€/t	375	t
	Semi di cotone esteri	Arrivo	VENETO	271,667	€/t	75	t
	Semi di soia	Semi Soia Estera	Partenza	EMILIA ROMAGNA	340,000	€/t	300
	Semi Soia Estera	Arrivo	VENETO	348,000	€/t	900	t
	Semi Soia Naz	Partenza	VENETO	349,000	€/t	120	t
Sottoprodotti Macinazione	Crusca Duro Rin	Partenza	EMILIA ROMAGNA	153,500	€/t	44	t
	Crusca Tenero Rin	Partenza	EMILIA ROMAGNA	154,820	€/t	122	t
	Crusca Tenero Rin	Arrivo	EMILIA ROMAGNA	163,000	€/t	30	t
	Crusca Tenero Rin	Partenza	LOMBARDIA	153,000	€/t	50	t
	Crusca Tenero Rin	Arrivo	LOMBARDIA	162,919	€/t	310	t
	Crusca Tenero Rin	Arrivo	PIEMONTE	166,000	€/t	25	t
	Cruscame Duro Cub	Partenza	BASILICATA	153,020	€/t	30	t
	Cruscame Duro Cub	Arrivo	EMILIA ROMAGNA	165,333	€/t	180	t
	Cruscame Duro Cub	Arrivo	LOMBARDIA	167,690	€/t	290	t
	Cruscame Duro Cub	Partenza	PUGLIA	153,500	€/t	60	t
	Cruscame Duro Cub	Partenza	TOSCANA	162,297	€/t	128	t
	Cruscame Duro Cub	Partenza	UMBRIA	162,800	€/t	150	t
	Cruscame Duro Cub	Arrivo	UMBRIA	164,667	€/t	90	t
	Cruscame Duro Cub	Partenza	VENETO	163,000	€/t	50	t
	Cruscame Duro Cub	Arrivo	VENETO	168,000	€/t	30	t
	Cruscame Ten Cub	Partenza	EMILIA ROMAGNA	165,333	€/t	90	t
	Cruscame Ten Cub	Arrivo	EMILIA ROMAGNA	167,000	€/t	30	t
	Cruscame Ten Cub	Arrivo	LOMBARDIA	168,000	€/t	150	t
	Cruscame Ten Cub	Partenza	VENETO	163,000	€/t	60	t
	Cruscame Ten Cub	Arrivo	VENETO	168,000	€/t	90	t
	Farinaccio Dur Rin	Partenza	BASILICATA	167,020	€/t	60	t
	Farinaccio Dur Rin	Partenza	EMILIA ROMAGNA	167,889	€/t	270	t
	Farinaccio Dur Rin	Arrivo	EMILIA ROMAGNA	182,000	€/t	180	t

⁽¹⁾Le quotazioni delle singole regioni si riferiscono ai diversi contratti conclusi nella settimana di riferimento e sono calcolate come media ponderata dei prezzi sulle quantità tenendo conto di tutte le transazioni concluse sull'intero territorio regionale

Quotazioni sui mercati a pronti ⁽¹⁾
Cereali e coltivazioni industriali

Categoria	Prodotto	Franco	Regione	Prezzo	U.M.(p)	Quantità	U.M.(q)
Sottoprodotti Macinazione	Farinaccio Dur Rin	Arrivo	LOMBARDIA	182,111	€/ t	270	t
	Farinaccio Dur Rin	Partenza	UMBRIA	178,000	€/ t	30	t
	Farinaccio Ten Rin	Arrivo	EMILIA ROMAGNA	188,000	€/ t	30	t
	Farinaccio Ten Rin	Arrivo	LOMBARDIA	192,000	€/ t	30	t
	Farinaccio Ten Rin	Arrivo	VENETO	190,333	€/ t	45	t
	Farinetta Duro Rin	Partenza	LOMBARDIA	267,000	€/ t	30	t
	Farinetta Duro Rin	Partenza	PUGLIA	262,000	€/ t	26	t
	Farinetta Ten Rin	Partenza	VENETO	270,000	€/ t	30	t
	Tritello Ten Rin	Partenza	EMILIA ROMAGNA	167,000	€/ t	30	t
	Tritello Ten Rin	Arrivo	LOMBARDIA	178,500	€/ t	120	t
	Tritello Ten Rin	Partenza	TOSCANA	167,000	€/ t	28	t

Foraggi e mangimi

Categoria	Prodotto	Franco	Regione	Prezzo	U.M.(p)	Quantità	U.M.(q)
Erba medica disidr.	Erba medica extra balloni	Arrivo	LOMBARDIA	215,000	€/ t	25	t
	Erba medica extra pellets	Partenza	EMILIA ROMAGNA	198,913	€/ t	115	t
	Erba medica I qual. balloni	Partenza	EMILIA ROMAGNA	207,000	€/ t	25	t
	Erba medica I qual. pellets	Partenza	EMILIA ROMAGNA	180,000	€/ t	150	t
	Erba medica I qual. pellets	Partenza	VENETO	185,000	€/ t	30	t
	Erba medica II qual. balloni	Arrivo	VENETO	200,000	€/ t	600	t
	Erba medica II qual. pellets	Partenza	EMILIA ROMAGNA	160,000	€/ t	75	t
	Erba medica II qual. pellets	Arrivo	LOMBARDIA	170,000	€/ t	30	t
Farine vegetali di estrazione	Far. soja prot naz	Partenza	VENETO	349,000	€/ t	30	t
Polpe barbabietola	Polpe estere diam. fino 10mm	Partenza	EMILIA ROMAGNA	192,000	€/ t	120	t
	Polpe estere diam. fino 10mm	Arrivo	EMILIA ROMAGNA	201,667	€/ t	75	t
	Polpe estere diam. fino 10mm	Partenza	LOMBARDIA	200,000	€/ t	30	t
	Polpe estere diam. fino 10mm	Arrivo	LOMBARDIA	200,000	€/ t	25	t
	Polpe estere diam. fino 10mm	Arrivo	VENETO	205,000	€/ t	50	t
	Polpe estere diam. super. 10mm	Arrivo	VENETO	190,000	€/ t	150	t

Lattiero - caseari

Categoria	Prodotto	Franco	Regione	Prezzo	U.M.(p)	Quantità	U.M.(q)
Grana Padano	Grana Padano 12 15	Partenza	EMILIA ROMAGNA	8,000	€/ Kg	350	forme
Parmigiano Reggiano	Parm Scelto 12	Partenza	EMILIA ROMAGNA	10,500	€/ Kg	1.250	forme

Prodotti ortofrutticoli

Categoria	Prodotto	Franco	Regione	Prezzo	U.M.(p)	Quantità	U.M.(q)
Derivati Pomodoro barattoli	Passata HB barattoli 3 Kg	Arrivo	VENETO	1,650	€/ barat.	288	barat.
	Pelati barattoli 3 Kg	Partenza	EMILIA ROMAGNA	1,600	€/ barat.	3.000	barat.
	Pizza Sauce CB barattoli 5 Kg	Partenza	EMILIA ROMAGNA	4,850	€/ barat.	5.544	barat.
	Polpa barattoli 0,5 Kg	Arrivo	UMBRIA	0,440	€/ barat.	3.456	barat.
	Polpa barattoli 3 Kg	Partenza	EMILIA ROMAGNA	2,360	€/ barat.	288	barat.
	Polpa barattoli 3 Kg	Arrivo	VENETO	1,650	€/ barat.	288	barat.
	Polpa barattoli 5 Kg	Partenza	EMILIA ROMAGNA	2,562	€/ barat.	5.646	barat.
	Polpa barattoli 5 Kg	Arrivo	VENETO	2,360	€/ barat.	1.170	barat.
Derivati Pomodoro fusti/sacchi	Polpa Cub. 16/20 fusti	Partenza	EMILIA ROMAGNA	0,380	€/ Kg	16.838	Kg
	Polpa Trit. sacchi 10 Kg	Partenza	EMILIA ROMAGNA	0,520	€/ Kg	7.840	Kg

⁽¹⁾Le quotazioni delle singole regioni si riferiscono ai diversi contratti conclusi nella settimana di riferimento e sono calcolate come media ponderata dei prezzi sulle quantità tenendo conto di tutte le transazioni concluse sull'intero territorio regionale

Quotazioni sui mercati a pronti ⁽¹⁾**Prodotti ortofrutticoli**

Categoria	Prodotto	Franco	Regione	Prezzo	U.M.(p)	Quantità	U.M.(q)
Derivati Pomodoro fusti/sacchi	Polpa Trit. sacchi 10 Kg	Partenza	TOSCANA	0,480	€/ Kg	19.620	Kg
	Polpa Trit. sacchi 10 Kg	Arrivo	VENETO	0,550	€/ Kg	12.000	Kg
	Polpa Trit. sacchi 15 Kg	Arrivo	VENETO	0,520	€/ Kg	7.200	Kg
	Polvere di Pomodoro	Partenza	EMILIA ROMAGNA	0,130	€/ Kg	60.000	Kg

Vino e uva da vino

Categoria	Prodotto	Franco	Regione	Prezzo	U.M.(p)	Quantità	U.M.(q)
Vino Doc e Docg	Rosso Piceno	Partenza	MARCHE	4,250	€/ ettogr	150	hl

⁽¹⁾Le quotazioni delle singole regioni si riferiscono ai diversi contratti conclusi nella settimana di riferimento e sono calcolate come media ponderata dei prezzi sulle quantità tenendo conto di tutte le transazioni concluse sull'intero territorio regionale

Quotazioni sui mercati a consegna differita ⁽²⁾
Cereali e coltivazioni industriali

Categoria	Prodotto	Franco	Regione	Prezzo	U.M.(p)	Quantità	U.M.(q)
Grano tenero	Frumento tenero com. panificabile-Dic11	Arrivo	VENETO	208,000	€/ t	300	t
	Frumento tenero naz. di forza-Gen12	Partenza	EMILIA ROMAGNA	238,000	€/ t	330	t
Granoturco secco	Mais Secco Com. -Dic11_Gen12	Arrivo	LOMBARDIA	195,000	€/ t	900	t
	Mais Secco Naz.-Dic11_Giu12	Partenza	VENETO	191,000	€/ t	1.020	t
	Mais Secco Naz.-Gen12	Partenza	VENETO	180,000	€/ t	600	t
	Mais Secco Naz.-Gen12_Giu12	Partenza	EMILIA ROMAGNA	191,000	€/ t	1.800	t
Semi di cotone	Semi di cotone esteri-Gen12	Arrivo	UMBRIA	280,000	€/ t	250	t
Sottoprodotti Macinazione	Crusca Tenero Rin-Dic11	Partenza	LOMBARDIA	163,000	€/ t	50	t
	Crusca Tenero Rin-Dic11	Arrivo	LOMBARDIA	165,000	€/ t	50	t

Foraggi e mangimi

Categoria	Prodotto	Franco	Regione	Prezzo	U.M.(p)	Quantità	U.M.(q)
Erba medica disidr.	Erba medica I qual. balloni-Dic11	Partenza	EMILIA ROMAGNA	180,000	€/ t	500	t
	Erba medica I qual. balloni-Gen12	Partenza	VENETO	199,118	€/ t	3.400	t
	Erba medica II qual. balloni-Dic11_Mar12	Partenza	EMILIA ROMAGNA	177,000	€/ t	600	t
Farine vegetali di estrazione	Far. soja prot est-Gen12_Giu12	Partenza	EMILIA ROMAGNA	285,000	€/ t	1.800	t

⁽²⁾Le quotazioni delle singole regioni si riferiscono ai diversi contratti conclusi nella settimana di riferimento e sono calcolate come media ponderata dei prezzi sulle quantità tenendo conto di tutte le transazioni concluse sull'intero territorio regionale