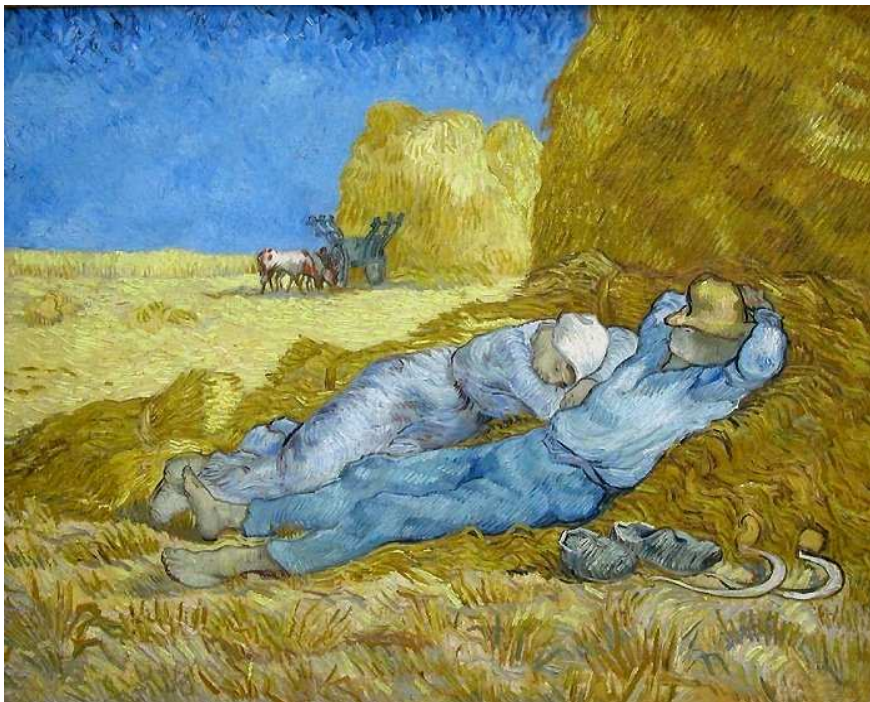




Camera di Commercio  
Latina



## **LISTINO PREZZI DEI PRODOTTI AGRICOLI**

**Produzione e Ingrosso**

**Maggio 2011**

## **INDICE**

CEREALI E FORAGGI E VERDURE	Pag. 2
FRUTTA FRESCA E SECCA	Pag. 7
UVE	Pag. 9
UOVA	Pag. 10
FIORI	Pag. 11
VINO E OLIO	Pag.12
BESTIAME E CONCIMI BIOLOGICI	Pag.13
LATTIERO - CASEARI	Pag.15
PRODOTTI PETROLIFERI	Pag.16
INDICI ISTAT	Pag.17
ALLEGATO - TARIFFE GAS E QUOTAZIONI BORSA MERCI TELEMATICA	

Prezzi agricoli alla produzione e all'ingrosso 2011

Prodotti	Unità misura	Maggio							
		1^ quindicina Produzione		1^ quindicina Ingrosso		2^ quindicina Produzione		2^ quindicina ingrosso	
		Min	Max	Min	Max	Min	Max	Min	Max
<b>Cereali</b>									
<b>Frumento*</b>									
Frumento duro	T	260,50	263,50	n.d.	n.d.	256,50	261,50	n.d.	n.d.
Frumento tenero	T	252,50	252,50	n.d.	n.d.	252,50	254,50	n.d.	n.d.
<b>Mais Ibrido</b>									
astico	T	n.q.	n.q.	n.q.	n.q.	n.q.	n.q.	n.q.	n.q.
hibisco	T	n.q.	n.q.	n.q.	n.q.	n.q.	n.q.	n.q.	n.q.
<b>Mais</b>									
mais nostrano	T	n.q.	n.q.	n.q.	n.q.	n.q.	n.q.	n.q.	n.q.
<b>Orzo</b>									
distico autunnale	T	n.q.	n.q.	n.q.	n.q.	n.q.	n.q.	n.q.	n.q.
polistico autunnale	T	n.q.	n.q.	n.q.	n.q.	n.q.	n.q.	n.q.	n.q.
<b>Avena*</b>									
nazionale comune	T	236,50	240,50	n.q.	n.q.	240,50	245,50	n.q.	n.q.
<b>Foraggi</b>									
<b>Fieno locale</b>									
di prato erboso	Q	6,00	7,00	n.q.	n.q.	6,00	7,00	n.q.	n.q.
di prato medica	Q	7,00	9,00	n.q.	n.q.	7,00	9,00	n.q.	n.q.
di prato seminato	Q	8,00	9,00	n.q.	n.q.	8,00	9,00	n.q.	n.q.
<b>Paglia</b>	Q	n.q.	n.q.	n.q.	n.q.	n.q.	n.q.	n.q.	n.q.
<b>Erba Medica</b>	Q	n.q.	n.q.	n.q.	n.q.	n.q.	n.q.	n.q.	n.q.
<b>Verdure</b>									
<b>Asparago (verde)</b>	Kg	1,10	1,40	1,70	2,00	n.q.	n.q.	n.q.	n.q.
<b>Bietola a costa</b>	Kg	0,20	0,30	0,40	0,50	0,25	0,35	0,50	0,60
<b>Bietolina</b>	Kg	0,25	0,35	0,50	0,60	0,35	0,45	0,60	0,70
<b>Broccoletti (cime di rapa)</b>	Kg	0,35	0,40	0,55	0,60	n.q.	n.q.	n.q.	n.q.
<b>Broccolo romanesco</b>	Kg	n.q.	n.q.	n.q.	n.q.	n.q.	n.q.	n.q.	n.q.
<b>Carciofo di sezze</b>	uno	0,35	0,45	0,55	0,70	n.q.	n.q.	n.q.	n.q.
<b>Carciofo comune</b>	uno	n.q.	n.q.	n.q.	n.q.	n.q.	n.q.	n.q.	n.q.
<b>Cetriolo</b>	Kg	0,20	0,30	0,40	0,50	0,20	0,30	0,40	0,50
<b>Cicoria di campo</b>	Kg	0,55	0,60	0,65	0,80	0,55	0,60	0,65	0,80

\*Fonte Ismea

n.q. = non quotata

n.d. = non disponibile

Prezzi agricoli alla produzione e all'ingrosso 2011

Prodotti	Unità misura	Maggio							
		1^ quindicina Produzione		1^ quindicina Ingrosso		2^ quindicina Produzione		2^ quindicina ingrosso	
		Min	Max	Min	Max	Min	Max	Min	Max
<b>Cicorione (catalogna aperto)</b>	Kg	0,25	0,30	0,50	0,55	0,25	0,30	0,50	0,55
<b>Cipolle</b>									
bianche novelle gambo	Kg	n.q.	n.q.	n.q.	n.q.	n.q.	n.q.	n.q.	n.q.
dorate di parma	Kg	n.q.	n.q.	n.q.	n.q.	n.q.	n.q.	n.q.	n.q.
gialle	Kg	n.q.	n.q.	n.q.	n.q.	n.q.	n.q.	n.q.	n.q.
<b>Carote</b>									
gialle con foglia	Kg	n.q.	n.q.	n.q.	n.q.	n.q.	n.q.	n.q.	n.q.
gialle senza foglia	Kg	n.q.	n.q.	n.q.	n.q.	n.q.	n.q.	n.q.	n.q.
<b>Cavolfiore</b>									
bianco	Kg	n.q.	n.q.	n.q.	n.q.	n.q.	n.q.	n.q.	n.q.
verde	Kg	n.q.	n.q.	n.q.	n.q.	n.q.	n.q.	n.q.	n.q.
<b>Cavolo</b>									
cappuccio (verza)	Kg	0,30	0,40	0,35	0,60	0,30	0,40	0,35	0,60
cinese (verdi lunghi)	Kg	n.q.	n.q.	n.q.	n.q.	n.q.	n.q.	n.q.	n.q.
rapa (corabbi)	Kg	n.q.	n.q.	n.q.	n.q.	n.q.	n.q.	n.q.	n.q.
<b>Fagioli (freschi da sgranare)</b>									
borlotti	Kg	n.q.	n.q.	n.q.	n.q.	n.q.	n.q.	n.q.	n.q.
regina	Kg	n.q.	n.q.	n.q.	n.q.	n.q.	n.q.	n.q.	n.q.
<b>Fagiolini</b>									
boby primavera	Kg	n.q.	n.q.	n.q.	n.q.	n.q.	n.q.	n.q.	n.q.
boby	Kg	n.q.	n.q.	n.q.	n.q.	1,40	2,50	2,00	3,10
corallo marconi	Kg	n.q.	n.q.	n.q.	n.q.	0,80	1,10	1,30	1,70
<b>Fave fresche</b>	Kg	n.q.	n.q.	n.q.	n.q.	n.q.	n.q.	n.q.	n.q.
<b>Finocchio</b>	Kg	n.q.	n.q.	n.q.	n.q.	n.q.	n.q.	n.q.	n.q.
<b>Funghi coltivati</b>									
pleurotus ostreatus	Kg	1,15	1,35	1,55	1,75	1,15	1,35	1,55	1,75
prataioli bianchi	Kg	1,20	1,30	1,40	1,80	1,20	1,30	1,40	1,80

\*Fonte Ismea

n.q. = non quotata

n.d. = non disponibile

Prezzi agricoli alla produzione e all'ingrosso 2011

Prodotti	Unità misura	Maggio							
		1^ quindicina Produzione		1^ quindicina Ingrosso		2^ quindicina Produzione		2^ quindicina ingrosso	
		Min	Max	Min	Max	Min	Max	Min	Max
<b>Insalate</b>									
canasta	Kg	0,25	0,35	0,40	0,50	0,25	0,35	0,40	0,50
cappuccio	Kg	0,25	0,35	0,40	0,50	0,25	0,35	0,40	0,50
gentilina	Kg	0,80	0,90	1,10	1,40	0,80	0,90	1,10	1,40
lattuga romana	Kg	0,25	0,35	0,40	0,50	0,25	0,35	0,40	0,50
indivia riccia	Kg	0,25	0,35	0,40	0,50	0,25	0,35	0,40	0,50
indivia scarola	Kg	0,25	0,35	0,40	0,50	0,25	0,35	0,40	0,50
insalatina da taglio	Kg	1,50	1,70	2,10	2,30	1,50	1,70	2,10	2,30
rucola coltivata	Kg	1,10	1,40	1,70	2,10	1,10	1,40	1,70	2,10
rucola selvatica	Kg	1,20	1,50	1,80	2,20	1,20	1,50	1,80	2,20
radicchio rosso trevigiano	Kg	n.q.	n.q.	n.q.	n.q.	n.q.	n.q.	n.q.	n.q.
radicchio verde (pandizucchero)	Kg	n.q.	n.q.	n.q.	n.q.	n.q.	n.q.	n.q.	n.q.
radicchio di chioggia	Kg	n.q.	n.q.	n.q.	n.q.	n.q.	n.q.	n.q.	n.q.
<b>Melanzane campo aperto</b>									
lunghe violette	Kg	n.q.	n.q.	n.q.	n.q.	n.q.	n.q.	n.q.	n.q.
tonda bianca	Kg	n.q.	n.q.	n.q.	n.q.	n.q.	n.q.	n.q.	n.q.
ovale violetta	Kg	n.q.	n.q.	n.q.	n.q.	n.q.	n.q.	n.q.	n.q.
<b>Melanzane serra</b>									
lunghe violette	Kg	0,40	0,50	0,70	0,80	0,20	0,30	0,50	0,60
tonda bianca	Kg	0,50	0,60	0,80	0,90	0,50	0,60	0,80	0,90
ovale violetta	Kg	0,40	0,50	0,70	0,80	0,20	0,30	0,50	0,60
<b>Patate primaticce</b>									
pasta gialla: spunta (novelle)	Kg	n.q.	n.q.	n.q.	n.q.	n.q.	n.q.	n.q.	n.q.
<b>Patate comuni</b>									
pasta gialla: spunta	Kg	n.q.	n.q.	n.q.	n.q.	n.q.	n.q.	n.q.	n.q.
pasta gialla: tonda berlino (agata)	Kg	n.q.	n.q.	n.q.	n.q.	n.q.	n.q.	n.q.	n.q.
batata americana	Kg	n.q.	n.q.	n.q.	n.q.	n.q.	n.q.	n.q.	n.q.

\*Fonte Ismea

n.q. = non quotata

n.d. = non disponibile

Prezzi agricoli alla produzione e all'ingrosso 2011

Prodotti	Unità misura	Maggio							
		1^ quindicina Produzione		1^ quindicina Ingrosso		2^ quindicina Produzione		2^ quindicina ingrosso	
		Min	Max	Min	Max	Min	Max	Min	Max
<b>Peperoni campo aperto</b>									
lunghe gialli	Kg	n.q.	n.q.	n.q.	n.q.	n.q.	n.q.	n.q.	n.q.
lunghe rossi	Kg	n.q.	n.q.	n.q.	n.q.	n.q.	n.q.	n.q.	n.q.
lunghe verdi	Kg	n.q.	n.q.	n.q.	n.q.	n.q.	n.q.	n.q.	n.q.
quadrati gialli	Kg	n.q.	n.q.	n.q.	n.q.	n.q.	n.q.	n.q.	n.q.
quadrati rossi	Kg	n.q.	n.q.	n.q.	n.q.	n.q.	n.q.	n.q.	n.q.
quadrati verdi	Kg	n.q.	n.q.	n.q.	n.q.	n.q.	n.q.	n.q.	n.q.
friggiairelli	Kg	n.q.	n.q.	n.q.	n.q.	n.q.	n.q.	n.q.	n.q.
<b>Peperoni serra</b>									
lunghe gialli	Kg	n.q.	n.q.	n.q.	n.q.	n.q.	n.q.	n.q.	n.q.
lunghe rossi	Kg	n.q.	n.q.	n.q.	n.q.	n.q.	n.q.	n.q.	n.q.
lunghe verdi	Kg	n.q.	n.q.	n.q.	n.q.	n.q.	n.q.	n.q.	n.q.
quadrati gialli	Kg	n.q.	n.q.	n.q.	n.q.	n.q.	n.q.	n.q.	n.q.
quadrati rossi	Kg	n.q.	n.q.	n.q.	n.q.	n.q.	n.q.	n.q.	n.q.
quadrati verdi	Kg	n.q.	n.q.	n.q.	n.q.	n.q.	n.q.	n.q.	n.q.
friggiairelli	Kg	n.q.	n.q.	n.q.	n.q.	n.q.	n.q.	n.q.	n.q.
<b>Piselli freschi</b>									
verdoni	Kg	n.q.	n.q.	n.q.	n.q.	n.q.	n.q.	n.q.	n.q.
<b>Pomodori serra</b>									
san marzano rosso	Kg	n.q.	n.q.	n.q.	n.q.	n.q.	n.q.	n.q.	n.q.
san marzano verde (lungo)	Kg	0,60	0,70	0,90	1,10	0,40	0,50	0,70	0,90
insalata tondi lisci (verdi)	Kg	0,70	0,80	1,00	1,20	0,50	0,60	0,80	1,00
tondo liscio rosso a grappoli	Kg	0,60	0,70	0,80	1,00	0,50	0,60	0,70	0,90
tondo liscio rosso ciliogino (cherry)	Kg	1,00	1,20	1,40	1,60	0,90	1,10	1,30	1,50
rosso vesuviano	Kg	0,90	1,00	1,20	1,40	0,70	0,80	1,00	1,20
<b>Prezzemolo</b>	Kg	0,50	0,60	0,70	0,90	0,50	0,60	0,70	0,90
<b>Ravanelli</b>	mazz.	0,10	0,13	0,15	0,18	0,10	0,13	0,15	0,18
<b>Sedano</b>									
bianco	Kg	0,40	0,50	0,55	0,65	0,30	0,40	0,45	0,55
verde	Kg	0,30	0,40	0,45	0,55	0,25	0,35	0,40	0,50
<b>Spinaci</b>	Kg	0,40	0,50	0,60	0,80	0,40	0,50	0,60	0,80

\*Fonte Ismea

n.q. = non quotata

n.d. = non disponibile

Prezzi agricoli alla produzione e all'ingrosso 2011

Prodotti	Unità misura	Maggio							
		1^ quindicina Produzione		1^ quindicina Ingrosso		2^ quindicina Produzione		2^ quindicina ingrosso	
		Min	Max	Min	Max	Min	Max	Min	Max
<b>Zucchine campo aperto</b>									
verdi chiare con fiore	Kg	n.q.	n.q.	n.q.	n.q.	n.q.	n.q.	n.q.	n.q.
verdi chiare senza fiore	Kg	n.q.	n.q.	n.q.	n.q.	n.q.	n.q.	n.q.	n.q.
verdi scure con fiore	Kg	n.q.	n.q.	n.q.	n.q.	n.q.	n.q.	n.q.	n.q.
verdi scure senza fiore	Kg	n.q.	n.q.	n.q.	n.q.	n.q.	n.q.	n.q.	n.q.
romanesche	Kg	n.q.	n.q.	n.q.	n.q.	n.q.	n.q.	n.q.	n.q.
zucche	Kg	n.q.	n.q.	n.q.	n.q.	n.q.	n.q.	n.q.	n.q.
<b>Zucchine serra</b>									
verdi chiare con fiore (grizzino)	Kg	0,40	0,50	0,70	0,90	0,30	0,40	0,60	0,80
verdi chiare senza fiore	Kg	0,30	0,40	0,60	0,80	0,20	0,30	0,50	0,70
verdi scure con fiore	Kg	0,50	0,60	0,80	1,00	0,40	0,50	0,70	0,90
verdi scure senza fiore	Kg	0,40	0,50	0,70	0,90	0,30	0,40	0,60	0,80
romanesche	Kg	0,40	0,50	0,70	0,90	0,30	0,40	0,60	0,80

\*Fonte Ismea

n.q. = non quotata

n.d. = non disponibile









Prezzi agricoli alla produzione e all'ingrosso 2011

Prodotti	Unità di misura	Maggio							
		1^ quindicina Produzione		1^ quindicina ingrosso		2^ quindicina Produzione		2^ quindicina ingrosso	
		Min	Max	Min	Max	Min	Max	Min	Max
<b>Uova di gallina</b>									
XL	cad.	n.d.	n.d.	n.q.	n.q.	n.d.	n.d.	n.q.	n.q.
L	cad.	n.d.	n.d.	n.q.	n.q.	n.d.	n.d.	n.q.	n.q.
M	cad.	n.d.	n.d.	n.q.	n.q.	n.d.	n.d.	n.q.	n.q.
S	cad.	n.d.	n.d.	n.q.	n.q.	n.d.	n.d.	n.q.	n.q.

Prezzi agricoli alla produzione e all'ingrosso 2011

Prodotti	Unità misura	Maggio							
		1^ quindicina Produzione		1^ quindicina ingrosso		2^ quindicina Produzione		2^ quindicina ingrosso	
		Min	Max	Min	Max	Min	Max	Min	Max
<b>Begonie da fiore</b>									
prima	vaso 11	n.q.	n.q.	n.q.	n.q.	n.q.	n.q.	n.q.	n.q.
seconda	vaso 11	n.q.	n.q.	n.q.	n.q.	n.q.	n.q.	n.q.	n.q.
seconda	vaso 13	n.q.	n.q.	n.q.	n.q.	n.q.	n.q.	n.q.	n.q.
<b>Ciclamini</b>									
prima	vaso 10	n.q.	n.q.	n.q.	n.q.	n.q.	n.q.	n.q.	n.q.
seconda	vaso 13	n.q.	n.q.	n.q.	n.q.	n.q.	n.q.	n.q.	n.q.
<b>Gerbere</b>									
prima (steli)	cad.	n.d.	n.d.	n.q.	n.q.	n.d.	n.d.	n.q.	n.q.
seconda (steli)	cad.	n.d.	n.d.	n.q.	n.q.	n.d.	n.d.	n.q.	n.q.
<b>Lilium orientali</b>									
prima	cad.	n.d.	n.d.	n.q.	n.q.	n.d.	n.d.	n.q.	n.q.
seconda	cad.	n.d.	n.d.	n.q.	n.q.	n.d.	n.d.	n.q.	n.q.
<b>Lilium asiatici</b>									
prima	cad.	n.d.	n.d.	n.q.	n.q.	n.d.	n.d.	n.q.	n.q.
seconda	cad.	n.d.	n.d.	n.q.	n.q.	n.d.	n.d.	n.q.	n.q.
<b>Poinsettie</b>									
prima	vaso 10	n.q.	n.q.	n.q.	n.q.	n.q.	n.q.	n.q.	n.q.
prima	vaso 13	n.q.	n.q.	n.q.	n.q.	n.q.	n.q.	n.q.	n.q.
<b>Rose</b>									
a grappolo	cad.	n.d.	n.d.	n.q.	n.q.	n.d.	n.d.	n.q.	n.q.
fiore grande I	cad.	n.d.	n.d.	n.q.	n.q.	n.d.	n.d.	n.q.	n.q.
fiore piccolo I	cad.	n.d.	n.d.	n.q.	n.q.	n.d.	n.d.	n.q.	n.q.
fiore piccolo II	cad.	n.d.	n.d.	n.q.	n.q.	n.d.	n.d.	n.q.	n.q.
<b>Tulipani</b>									
steli	cad.	n.q.	n.q.	n.q.	n.q.	n.q.	n.q.	n.q.	n.q.
prima	cad.	n.d.	n.d.	n.q.	n.q.	n.d.	n.d.	n.q.	n.q.
seconda	cad.	n.d.	n.d.	n.q.	n.q.	n.d.	n.d.	n.q.	n.q.
<b>Fresie</b>									
steli	cad.	n.q.	n.q.	n.q.	n.q.	n.q.	n.q.	n.q.	n.q.
prima	cad.	n.d.	n.d.	n.q.	n.q.	n.d.	n.d.	n.q.	n.q.
seconda	cad.	n.d.	n.d.	n.q.	n.q.	n.d.	n.d.	n.q.	n.q.

Prezzi agricoli alla produzione e all'ingrosso 2011

Prodotti	Unità misura	Maggio			
		1^ quindicina Ingrosso		2^ quindicina Ingrosso	
		Min	Max	Min	Max
<b>Vino Comune</b>					
vino comune bianco	HI	24,00	27,00	24,00	27,00
vino rosso e rosato (11 gradi)	HI	24,00	27,00	24,00	27,00
<b>Vino IGT</b>					
bianco termocondizionato	HI	28,00	31,00	28,00	31,00
rosso (12° e 13°)	HI	28,00	31,00	28,00	31,00
<b>Vino DOC</b>					
<b>Doc Aprilia</b>					
Merlot (rosso)	HI	24,00	27,00	24,00	27,00
Sangiovese (rosso)	HI	24,00	27,00	24,00	27,00
Trebbiano (bianco)	HI	24,00	27,00	24,00	27,00
<b>Doc Cori</b>					
bianco	HI	33,00	37,00	33,00	37,00
rosso	HI	33,00	37,00	33,00	37,00
<b>Doc Circeo</b>					
bianco	HI	31,00	34,00	31,00	34,00
rosso	HI	31,00	34,00	31,00	34,00
<b>Olio d'oliva</b>					
extra vergine	L	3,08	3,08	3,10	3,10
vergine	L	2,48	2,48	2,50	2,50
di sansa di oliva	L	1,63	1,63	1,63	1,63

Prezzi agricoli alla produzione e all'ingrosso 2011

Prodotti	Unità misura	Maggio							
		1^ quindicina Produzione		1^ quindicina Ingrosso		2^ quindicina Produzione		2^ quindicina Ingrosso	
		Min	Max	Min	Max	Min	Max	Min	Max
<b>Bestiame da vita</b>									
<b>Bovini</b>									
manze gravide iscr. Lib. Genealogico	capo	1600	1800	n.q.	n.q.	1600	1800	n.q.	n.q.
manze gravide non iscr. Lib. Genealogico	capo	1400	1600	n.q.	n.q.	1400	1600	n.q.	n.q.
torelli 8/13 mesi iscr. Lib. Genealogico	capo	1400	1600	n.q.	n.q.	1400	1600	n.q.	n.q.
vacche da latte gravide iscr. Lib. Gene.	capo	1300	1500	n.q.	n.q.	1300	1500	n.q.	n.q.
vacche da latte gravide non iscr. Lib. Gene.	capo	1000	1200	n.q.	n.q.	1000	1200	n.q.	n.q.
vitelli da riattacco (incroci)	capo	240	270	n.q.	n.q.	240	270	n.q.	n.q.
vitelli da riattacco (olandesi)	capo	90	100	n.q.	n.q.	90	100	n.q.	n.q.
vitelli fino 1 anno da ingrasso	capo	400	450	n.q.	n.q.	400	450	n.q.	n.q.
vitelli fino 1 anno da ingrasso (incroci)	capo	650	800	n.q.	n.q.	650	800	n.q.	n.q.
<b>Bufale</b>									
manze gravide iscr. Lib. Genealogico	capo	1800	2000	n.q.	n.q.	1800	2000	n.q.	n.q.
manze gravide non iscr. Lib. Genealogico	capo	1500	1700	n.q.	n.q.	1500	1700	n.q.	n.q.
<b>Ovini e caprini</b>									
agnelli	capo	70	75	n.q.	n.q.	70	75	n.q.	n.q.
capre	capo	83	90	n.q.	n.q.	83	90	n.q.	n.q.
montoni da riproduzione	capo	380	400	n.q.	n.q.	380	400	n.q.	n.q.
pecore	capo	95	105	n.q.	n.q.	95	105	n.q.	n.q.
<b>Suini lattonzoli (20/30 Kg)</b>	Kg.	2,80	3,10	n.q.	n.q.	2,80	3,10	n.q.	n.q.
<b>Bestiame da macello</b>									
<b>(peso morto se non indicato altrimenti)</b>									
<b>Bovini</b>									
<b>vitelli in lattazione da macello</b>									
frisona (nazionale)	Kg.	4,80	5,00	n.q.	n.q.	4,80	5,00	n.q.	n.q.
incroci - frisona	Kg.	5,50	5,80	n.q.	n.q.	5,50	5,80	n.q.	n.q.
<b>Vitelloni</b>									
bianchi e neri nazionali	Kg.	2,80	3,00	n.q.	n.q.	2,80	3,00	n.q.	n.q.
incroci nazionali	Kg.	3,80	4,00	n.q.	n.q.	3,80	4,00	n.q.	n.q.
charolaise - limousine	Kg.	4,40	4,60	n.q.	n.q.	4,40	4,60	n.q.	n.q.
<b>Vacche nazionali</b>	Kg.	2,40	2,60	n.q.	n.q.	2,40	2,60	n.q.	n.q.

\* Da aprile 2009 viene rilevato il prezzo al Kg. e non più per capo

Prezzi agricoli alla produzione e all'ingrosso 2011

Prodotti	Unità misura	Maggio							
		1^ quindicina Produzione		1^ quindicina Ingrosso		2^ quindicina Produzione		2^ quindicina Ingrosso	
		Min	Max	Min	Max	Min	Max	Min	Max
<b>Bufali (annutoli)</b>	Kg.	2,80	3,00	n.q.	n.q.	2,80	3,00	n.q.	n.q.
<b>Caprini</b>									
capre	Kg.	1,80	2,00	n.q.	n.q.	1,80	2,00	n.q.	n.q.
capretti (pelle compresa)	Kg.	n.q.	n.q.	n.q.	n.q.	n.q.	n.q.	n.q.	n.q.
<b>Equini (peso vivo)</b>									
cavallo adulto*	Kg.	1,30	1,50	n.q.	n.q.	1,30	1,50	n.q.	n.q.
vannino*	Kg.	1,80	2,00	n.q.	n.q.	1,80	2,00	n.q.	n.q.
<b>Ovini</b>									
agnello	Kg.	5,50	5,70	n.q.	n.q.	5,50	5,70	n.q.	n.q.
agnelloni	Kg.	3,80	4,00	n.q.	n.q.	3,80	4,00	n.q.	n.q.
pecore	Kg.	1,80	1,90	n.q.	n.q.	1,80	1,90	n.q.	n.q.
<b>Suini</b>									
grassi nazionali (140-180)	Kg.	n.q.	n.q.	n.q.	n.q.	n.q.	n.q.	n.q.	n.q.
da porchetta (80-110)	Kg.	n.q.	n.q.	n.q.	n.q.	n.q.	n.q.	n.q.	n.q.
<b>Conigli (peso morto)</b>	Kg.	4,10	4,30	n.q.	n.q.	4,10	4,30	n.q.	n.q.
<b>Pollo (peso morto)</b>	Kg.	n.q.	n.q.	n.q.	n.q.	n.q.	n.q.	n.q.	n.q.
<b>Galline (peso morto)</b>	Kg.	n.q.	n.q.	n.q.	n.q.	n.q.	n.q.	n.q.	n.q.
<b>Letame</b>									
bovino	mc	3,50	4,00	n.q.	n.q.	3,50	4,00	n.q.	n.q.
ovino	mc	4,00	4,50	n.q.	n.q.	4,00	4,50	n.q.	n.q.
equino	mc	1,50	2,00	n.q.	n.q.	1,50	2,00	n.q.	n.q.
<b>Liquame</b>									
bovino	Q.	n.q.	n.q.	n.q.	n.q.	n.q.	n.q.	n.q.	n.q.

\* Da aprile 2009 viene rilevato il prezzo al Kg. e non più per capo

Prezzi agricoli alla produzione e all'ingrosso 2011

Prodotti	Unità misura	Maggio							
		1^ quindicina Produzione		1^ quindicina ingrosso		2^ quindicina Produzione		2^ quindicina ingrosso	
		Min	Max	Min	Max	Min	Max	Min	Max
<b>Lattiero - Caseari</b>									
<b>Burro</b>	Kg.	3,80	4,00	n.d.	n.d.	3,80	4,00	n.d.	n.d.
<b>Formaggi freschi</b>									
bocconcini di mucca	Kg.	4,45	4,75	n.d.	n.d.	4,45	4,75	n.d.	n.d.
caprini di mucca	Kg.	4,45	4,75	n.d.	n.d.	4,45	4,75	n.d.	n.d.
fior di latte di mucca	Kg.	4,45	4,75	n.d.	n.d.	4,45	4,75	n.d.	n.d.
trecce di mucca	Kg.	4,55	4,85	n.d.	n.d.	4,55	4,85	n.d.	n.d.
ovoline di bufala	Kg.	6,80	7,50	n.d.	n.d.	6,80	7,50	n.d.	n.d.
mozzarelle di bufala	Kg.	6,80	7,50	n.d.	n.d.	6,80	7,50	n.d.	n.d.
<b>Formaggi stagionati</b>									
caciocavallo	Kg.	6,00	6,20	n.d.	n.d.	6,00	6,20	n.d.	n.d.
caciotta di mucca	Kg.	5,80	6,00	n.d.	n.d.	5,80	6,00	n.d.	n.d.
provolone dolce	Kg.	6,00	6,20	n.d.	n.d.	6,00	6,20	n.d.	n.d.
provolone semi piccante	Kg.	6,00	6,20	n.d.	n.d.	6,00	6,20	n.d.	n.d.
silano	Kg.	6,00	6,20	n.d.	n.d.	6,00	6,20	n.d.	n.d.
<b>Latte (franco stalla esclusa iva)</b>									
di bufala	Hl.	90,00	109,00	n.q.	n.q.	90,00	109,00	n.q.	n.q.
di pecora nostrana	Hl.	63,38	63,38	n.q.	n.q.	63,38	63,38	n.q.	n.q.
vaccino caldo	Hl.	n.d.	n.d.	n.d.	n.d.	n.d.	n.d.	n.d.	n.d.
<b>vaccino refrigerato</b>									
vaccino per uso alimentare	Hl.	38,54	38,54	n.q.	n.q.	38,54	38,54	n.q.	n.q.
vaccino per uso industriale	Hl.	36,00	38,00	n.q.	n.q.	36,00	38,00	n.q.	n.q.
<b>Ricotta</b>									
di bufala (loc)	Kg.	2,60	2,60	n.q.	n.q.	2,60	2,60	n.q.	n.q.
di mucca (loc)	Kg.	2,10	2,10	n.q.	n.q.	2,10	2,10	n.q.	n.q.
di pecora (loc)	Kg.	2,60	2,60	n.q.	n.q.	2,60	2,60	n.q.	n.q.



Prodotti	Unità misura	Maggio	
		1^ quindicina	2^ quindicina
<b>Gasolio per riscaldamento</b>			
fino a lt. 2000	L	1,075	1,065
da lt. 2001 a 5000	L	1,070	1,060
da lt. 5001 a 10000	L	1,065	1,055
da lt. 10001 a 20000	L	1,060	1,050
<b>Gasolio per autotrazione</b>			
fino a lt. 2000	L	1,095	1,085
da lt. 2001 a 5000	L	1,090	1,080
da lt. 5001 a 10000	L	1,085	1,075
da lt. 10001 a 20000	L	1,080	1,070
<b>Gasolio agricolo</b>			
fino a lt. 2000	L	0,780	0,770
da lt. 2001 a 5000	L	0,775	0,765
da lt. 5001 a 10000	L	0,770	0,760
da lt. 10001 a 20000	L	0,765	0,755
<b>Metano per autotrazione*</b>	Euro/Kg	0,870	0,870
<b>GPL per riscaldamento</b>			
<b>Sfuso in bombole</b>			
Bombole kg 10		26,33	26,33
Bombole Kg 15		39,48	39,48
Bombole Kg 20		52,65	52,65
Bombole kg 25		65,81	65,81
Bombole kg 62		163,68	163,68
al normal mc in cisternette o bombole		n.d.	n.d.

\* Fonte metanoauto.com, prezzo medio

<b>INDICE GENERALE NAZIONALE DEI PREZZI AL CONSUMO PER LE FAMIGLIE DI OPERAI E IMPIEGATI</b>																										
	ANNO	GEN	FEB	MAR	APR	MAG	GIUG	LUG	AGO	SET	OTT	NOV	DIC	MEDIA ANNUA	RID. 75%	2001	2002	2003	2004	2005	2006	2007	2008	2009	2010	2011
	2001	113,9	114,3	114,4	114,8	115,1	115,3	115,3	115,3	115,4	115,7	115,9	116,0	115,1	Gen	2,33	1,73	2,02	1,50	1,20	1,65	1,12	2,18	1,13	0,98	1,65
	2002	116,5	116,9	117,2	117,5	117,7	117,9	118,0	118,2	118,4	118,7	119,0	119,1	117,9	Feb	2,25	1,73	1,87	1,65	1,20	1,57	1,12	2,18	1,13	0,98	1,73
	2003	119,6	119,8	120,2	120,4	120,5	120,6	120,9	121,1	121,4	121,5	121,8	121,8	120,8	Mar	2,10	1,80	1,95	1,43	1,20	1,58	1,12	2,48	0,75	1,13	1,88
	2004	122,0	122,4	122,5	122,8	123,0	123,3	123,4	123,6	123,6	123,6	123,9	123,9	123,2	Apr	2,33	1,80	1,87	1,50	1,28	1,50	1,05	2,48	0,75	1,20	1,95
INDICI	2005	123,9	124,3	124,5	124,9	125,1	125,3	125,6	125,8	125,9	126,1	126,1	126,3	125,3	Mag	2,25	1,73	1,80	1,58	1,28	1,65	1,05	2,63	0,53	1,13	1,95
MENSILI	2006	126,6	126,9	127,1	127,4	127,8	127,9	128,2	128,4	128,4	128,2	128,3	128,4	127,8	Giu	2,17	1,73	1,73	1,65	1,20	1,58	1,20	2,85	0,30	0,98	
	2007	128,5	128,8	129,0	129,2	129,6	129,9	130,2	130,2	130,4	130,8	131,3	131,8	130,0	Lug	2,02	1,73	1,87	1,57	1,35	1,58	1,20	3,00	-0,08	1,28	
	2008	132,2	132,5	133,2	133,5	134,2	134,8	135,4	135,5	135,2	135,2	134,7	134,5	134,2	Ago	2,02	1,87	1,87	1,57	1,35	1,58	1,20	2,93	0,15	1,13	
	2009	134,2	134,5	134,5	134,8	135,1	135,3	135,3	135,8	135,4	135,5	135,6	135,8	135,2	Set	1,95	1,95	1,87	1,35	1,42	1,50	1,20	2,78	0,08	1,20	
	2010	136,0	136,2	136,5	137,0	137,1	137,1	137,6	137,9	137,5	137,8	137,9	138,4	135,2	Ott	1,95	1,95	1,80	1,28	1,50	1,28	1,50	2,55	0,15	1,28	
	2011	101,2	101,5	101,9	102,4	102,5								137,3	Nov	1,73	2,02	1,80	1,28	1,35	1,28	1,73	1,95	0,53	1,28	
															Dic	1,73	2,02	1,73	1,28	1,43	1,28	1,95	1,50	0,75	1,43	
V	ANNO	GEN	FEB	MAR	APR	MAG	GIUG	LUG	AGO	SET	OTT	NOV	DIC													
A	2001	0,5	0,4	0,1	0,4	0,3	0,2	0,0	0,0	0,1	0,3	0,2	0,1													
R	2002	0,4	0,3	0,3	0,3	0,2	0,2	0,1	0,2	0,2	0,3	0,3	0,1													
I	SU	2003	0,4	0,2	0,3	0,2	0,1	0,1	0,2	0,2	0,2	0,1	0,2													
A	MESE	2004	0,2	0,3	0,1	0,2	0,2	0,2	0,1	0,2	0,0	0,2	0,0													
Z	PRECE-	2005	0,1	0,3	0,2	0,3	0,2	0,2	0,2	0,2	0,1	0,2	0,0													
I	DENTE	2006	0,2	0,2	0,2	0,2	0,3	0,1	0,2	0,2	0,0	-0,2	0,1													
O		2007	0,1	0,2	0,2	0,2	0,3	0,2	0,2	0,2	0,0	0,3	0,4													
N		2008	0,3	0,2	0,5	0,2	0,5	0,4	0,4	0,1	-0,2	0,0	-0,4													
I		2009	-0,2	0,2	0,0	0,2	0,2	0,1	0,0	0,4	-0,3	0,1	0,1													
		2010	0,1	0,1	0,2	0,4	0,1	0,0	0,4	0,2	-0,3	0,2	0,1													
		2011	0,4	0,3	0,4	0,5	0,1																			
P	ANNO	GEN	FEB	MAR	APR	MAG	GIUG	LUG	AGO	SET	OTT	NOV	DIC													
R	2001	3,1	3,0	2,8	3,1	3,0	2,9	2,7	2,7	2,6	2,6	2,3	2,3	2,7												
C	2002	2,3	2,3	2,4	2,4	2,3	2,3	2,3	2,5	2,6	2,6	2,7	2,7	2,4												
E	SU	2003	2,7	2,5	2,6	2,5	2,4	2,3	2,5	2,5	2,5	2,4	2,3	2,5												
N	STESSO	2004	2,0	2,2	1,9	2,0	2,1	2,2	2,1	2,1	1,8	1,7	1,7	2,0												
T	MESE	2005	1,6	1,6	1,6	1,7	1,7	1,6	1,8	1,8	1,9	2,0	1,8	1,9												
U	ANNO	2006	2,2	2,1	2,1	2,0	2,2	2,1	2,1	2,1	2,0	1,7	1,7	2,0												
A	PRECE-	2007	1,5	1,5	1,5	1,4	1,4	1,6	1,6	1,6	2,0	2,3	2,6	1,71												
L	DENTE	2008	2,9	2,9	3,3	3,3	3,5	3,8	4,0	3,9	3,7	3,4	2,6	3,2												
I		2009	1,5	1,5	1,0	1,0	0,7	0,4	-0,1	0,2	0,1	0,2	0,7	0,7												
		2010	1,3	1,3	1,5	1,6	1,5	1,3	1,7	1,5	1,6	1,7	1,9	1,6												
		2011	2,2	2,3	2,5	2,6	2,6																			

Base 1995=100 Coefficiente di Raccordo :1,1410(senza tabacco) e 1,145 (con tabacco)

## Quotazioni della Borsa Merci Telematica Italiana riferite al periodo 29/04/2011 - 05/05/2011

### Quotazioni sui mercati a pronti <sup>(1)</sup>

#### Avicunicolo

Categoria	Prodotto	Franco	Regione	Prezzo	U.M.(p)	Quantità	U.M.(q)
Coniglio macellato fresco	Coniglio Intero medio fresco	Arrivo	LAZIO	4,078	€/ Kg	235	Kg
	Coniglio Intero medio fresco	Arrivo	LOMBARDIA	4,164	€/ Kg	266	Kg
	Coniglio Intero medio fresco	Arrivo	VENETO	4,250	€/ Kg	72	Kg
Pollo macellato e congelato	Ali di Pollo non sep. cong.	Partenza	LOMBARDIA	0,790	€/ Kg	24.500	Kg
	Durello di Pollo cong.	Arrivo	LAZIO	0,900	€/ Kg	545	Kg
	Durello di Pollo cong.	Arrivo	TOSCANA	1,200	€/ Kg	72	Kg
	Fegato e cuore di Pollo cong.	Arrivo	TOSCANA	0,900	€/ Kg	24	Kg
	Scarti macellazione Pollo cong.	Arrivo	VENETO	0,410	€/ Kg	25.350	Kg
Pollo macellato fresco	Ali Pollo fr.	Arrivo	CALABRIA	1,000	€/ Kg	91	Kg
	Ali Pollo fr.	Arrivo	CAMPANIA	0,927	€/ Kg	1.391	Kg
	Ali Pollo fr.	Arrivo	LAZIO	0,716	€/ Kg	13.079	Kg
	Ali Pollo fr.	Arrivo	LOMBARDIA	0,844	€/ Kg	1.326	Kg
	Ali Pollo fr.	Arrivo	PIEMONTE	0,600	€/ Kg	1.930	Kg
	Ali Pollo fr.	Arrivo	PUGLIA	0,969	€/ Kg	2.498	Kg
	Ali Pollo fr.	Arrivo	SICILIA	0,900	€/ Kg	988	Kg
	Ali Pollo fr.	Arrivo	VENETO	0,900	€/ Kg	195	Kg
	Ali Pollo non sep. fr.	Arrivo	PUGLIA	1,486	€/ Kg	511	Kg
	Ali Pollo non sep. fr.	Arrivo	VENETO	1,600	€/ Kg	24	Kg
	Ali Pollo non sep. fr. conf.	Arrivo	PUGLIA	1,700	€/ Kg	13	Kg
	Carni preparate Pollo fr.	Arrivo	LAZIO	2,150	€/ Kg	120	Kg
	Carni preparate Pollo fr. conf	Arrivo	PUGLIA	2,200	€/ Kg	42	Kg
	Coscia Pollo fr.	Arrivo	CAMPANIA	1,930	€/ Kg	4.622	Kg
	Coscia Pollo fr.	Arrivo	LAZIO	2,700	€/ Kg	135	Kg
	Coscia Pollo fr.	Arrivo	LOMBARDIA	2,850	€/ Kg	194	Kg
	Coscia Pollo fr.	Arrivo	PUGLIA	2,400	€/ Kg	1.149	Kg
	Coscia Pollo fr.	Arrivo	TOSCANA	2,800	€/ Kg	54	Kg
	Coscia Pollo fr. conf.	Arrivo	CALABRIA	2,550	€/ Kg	38	Kg
	Coscia Pollo fr. conf.	Arrivo	CAMPANIA	2,500	€/ Kg	33	Kg
Coscia Pollo fr. conf.	Arrivo	LAZIO	2,700	€/ Kg	95	Kg	
Coscia Pollo fr. conf.	Partenza	LOMBARDIA	2,900	€/ Kg	8	Kg	

<sup>(1)</sup>Le quotazioni delle singole regioni si riferiscono ai diversi contratti conclusi nella settimana di riferimento e sono calcolate come media ponderata dei prezzi sulle quantità tenendo conto di tutte le transazioni concluse sull'intero territorio regionale

**Quotazioni sui mercati a pronti <sup>(1)</sup>**

Avicunicolo

Categoria	Prodotto	Franco	Regione	Prezzo	U.M.(p)	Quantità	U.M.(q)
Pollo macellato fresco	Coscia Pollo fr. conf.	Arrivo	LOMBARDIA	2,800	€/ Kg	167	Kg
	Coscia Pollo fr. conf.	Arrivo	SICILIA	4,200	€/ Kg	65	Kg
	Coscia Pollo fr. conf.	Arrivo	TOSCANA	2,900	€/ Kg	137	Kg
	Cosciotto Pollo fr.	Arrivo	CALABRIA	1,864	€/ Kg	204	Kg
	Cosciotto Pollo fr.	Arrivo	CAMPANIA	1,850	€/ Kg	441	Kg
	Cosciotto Pollo fr.	Arrivo	EMILIA ROMAGNA	1,900	€/ Kg	14	Kg
	Cosciotto Pollo fr.	Arrivo	LAZIO	1,805	€/ Kg	5.698	Kg
	Cosciotto Pollo fr.	Partenza	LOMBARDIA	1,800	€/ Kg	88	Kg
	Cosciotto Pollo fr.	Arrivo	LOMBARDIA	1,656	€/ Kg	267	Kg
	Cosciotto Pollo fr.	Arrivo	PIEMONTE	1,600	€/ Kg	1.779	Kg
	Cosciotto Pollo fr.	Arrivo	TOSCANA	1,900	€/ Kg	14	Kg
	Cosciotto Pollo fr.	Arrivo	VENETO	1,699	€/ Kg	2.946	Kg
	Durello Pollo fr. conf.	Arrivo	CALABRIA	1,600	€/ Kg	20	Kg
	Durello Pollo fr. conf.	Arrivo	EMILIA ROMAGNA	2,500	€/ Kg	7	Kg
	Durello Pollo fr. conf.	Partenza	LOMBARDIA	2,500	€/ Kg	4	Kg
	Durello Pollo fr. conf.	Arrivo	LOMBARDIA	2,137	€/ Kg	57	Kg
	Durello Pollo fr. conf.	Arrivo	PIEMONTE	1,700	€/ Kg	163	Kg
	Durello Pollo fr. conf.	Arrivo	VENETO	2,200	€/ Kg	17	Kg
	Fegato cuore Pollo fr.	Arrivo	LAZIO	0,600	€/ Kg	336	Kg
	Fegato cuore Pollo fr.	Partenza	LOMBARDIA	0,340	€/ Kg	1.175	Kg
	Fegato cuore Pollo fr. conf.	Arrivo	CALABRIA	1,600	€/ Kg	30	Kg
	Fegato cuore Pollo fr. conf.	Arrivo	EMILIA ROMAGNA	2,000	€/ Kg	13	Kg
	Fegato cuore Pollo fr. conf.	Arrivo	LAZIO	1,200	€/ Kg	36	Kg
	Fegato cuore Pollo fr. conf.	Partenza	LOMBARDIA	2,000	€/ Kg	8	Kg
	Fegato cuore Pollo fr. conf.	Arrivo	LOMBARDIA	1,450	€/ Kg	24	Kg
	Fegato cuore Pollo fr. conf.	Arrivo	PIEMONTE	1,200	€/ Kg	104	Kg
	Fegato cuore Pollo fr. conf.	Arrivo	TOSCANA	1,688	€/ Kg	1.236	Kg
	Fegato cuore Pollo fr. conf.	Arrivo	VENETO	2,000	€/ Kg	32	Kg
	Filetto Pollo fr.	Arrivo	VENETO	2,300	€/ Kg	1.428	Kg
	Filetto Pollo fr. conf.	Arrivo	LAZIO	4,200	€/ Kg	242	Kg
	Fuso Pollo fr.	Arrivo	LAZIO	1,500	€/ Kg	706	Kg
	Fuso Pollo fr.	Arrivo	PUGLIA	2,500	€/ Kg	24	Kg
	Fuso Pollo fr. conf.	Arrivo	CALABRIA	2,700	€/ Kg	77	Kg
	Fuso Pollo fr. conf.	Arrivo	CAMPANIA	2,650	€/ Kg	136	Kg
	Petto Pollo fr.	Arrivo	EMILIA ROMAGNA	3,940	€/ Kg	792	Kg
	Petto Pollo fr.	Arrivo	LAZIO	4,030	€/ Kg	917	Kg
	Petto Pollo fr.	Arrivo	LOMBARDIA	3,960	€/ Kg	1.261	Kg
	Petto Pollo fr.	Arrivo	PUGLIA	4,330	€/ Kg	1.104	Kg

<sup>(1)</sup>Le quotazioni delle singole regioni si riferiscono ai diversi contratti conclusi nella settimana di riferimento e sono calcolate come media ponderata dei prezzi sulle quantità tenendo conto di tutte le transazioni concluse sull'intero territorio regionale

**Quotazioni sui mercati a pronti <sup>(1)</sup>**
**Avicunicolo**

Categoria	Prodotto	Franco	Regione	Prezzo	U.M.(p)	Quantità	U.M.(q)
Pollo macellato fresco	Petto Pollo fr. conf.	Arrivo	CALABRIA	4,300	€/ Kg	127	Kg
	Petto Pollo fr. conf.	Arrivo	EMILIA ROMAGNA	4,299	€/ Kg	216	Kg
	Petto Pollo fr. conf.	Arrivo	LAZIO	4,171	€/ Kg	1.097	Kg
	Petto Pollo fr. conf.	Partenza	LOMBARDIA	4,319	€/ Kg	236	Kg
	Petto Pollo fr. conf.	Arrivo	LOMBARDIA	4,350	€/ Kg	516	Kg
	Petto Pollo fr. conf.	Arrivo	PUGLIA	4,200	€/ Kg	668	Kg
	Petto Pollo fr. conf.	Arrivo	SICILIA	4,288	€/ Kg	588	Kg
	Petto Pollo fr. conf.	Arrivo	TOSCANA	4,361	€/ Kg	4.755	Kg
	Petto Pollo fr. conf.	Arrivo	VENETO	3,958	€/ Kg	1.377	Kg
	Pollo a Busto fr.	Arrivo	CAMPANIA	1,863	€/ Kg	3.413	Kg
	Pollo a Busto fr.	Arrivo	LAZIO	1,903	€/ Kg	2.351	Kg
	Pollo a Busto fr.	Partenza	LOMBARDIA	2,073	€/ Kg	920	Kg
	Pollo a Busto fr.	Arrivo	LOMBARDIA	1,971	€/ Kg	398	Kg
	Pollo a Busto fr.	Arrivo	SICILIA	1,928	€/ Kg	2.521	Kg
	Pollo a Busto fr.	Arrivo	TOSCANA	2,016	€/ Kg	390	Kg
	Pollo a Busto Pes. fr.	Arrivo	CAMPANIA	1,958	€/ Kg	11.980	Kg
	Pollo a Busto Pes. fr.	Arrivo	EMILIA ROMAGNA	1,900	€/ Kg	3.221	Kg
	Pollo a Busto Pes. fr.	Arrivo	LAZIO	1,951	€/ Kg	6.271	Kg
	Pollo a Busto Pes. fr.	Partenza	LOMBARDIA	2,050	€/ Kg	245	Kg
	Pollo a Busto Pes. fr.	Arrivo	LOMBARDIA	1,933	€/ Kg	16.756	Kg
	Pollo a Busto Pes. fr.	Arrivo	PIEMONTE	1,891	€/ Kg	11.680	Kg
	Pollo a Busto Pes. fr.	Arrivo	PUGLIA	1,950	€/ Kg	6.104	Kg
	Pollo a Busto Pes. fr.	Arrivo	SICILIA	1,994	€/ Kg	4.274	Kg
	Pollo a Busto Pes. fr.	Arrivo	TOSCANA	2,300	€/ Kg	13	Kg
	Pollo a Busto Pes. fr.	Arrivo	VENETO	1,900	€/ Kg	23.989	Kg
	Scarti macellazione Pollo fr.	Partenza	LOMBARDIA	0,076	€/ Kg	672.240	Kg
	Scarti macellazione Pollo fr.	Arrivo	VENETO	0,410	€/ Kg	31.200	Kg
	Sovracoscia Pollo fr.	Arrivo	LAZIO	1,659	€/ Kg	1.294	Kg
	Sovracoscia Pollo fr.	Arrivo	PUGLIA	2,300	€/ Kg	24	Kg
Tacchino macellato fresco	Fesa Tacchino fresco	Arrivo	LAZIO	4,750	€/ Kg	14	Kg

**Cereali e coltivazioni industriali**

Categoria	Prodotto	Franco	Regione	Prezzo	U.M.(p)	Quantità	U.M.(q)
Cereali minori	Avena comunitaria	Arrivo	TOSCANA	250,000	€/ t	25	t
	Avena nazionale	Partenza	MARCHE	235,000	€/ t	30	t
	Favino comunitario	Arrivo	UMBRIA	320,000	€/ t	25	t
	Orzo leggero com.	Arrivo	EMILIA ROMAGNA	235,000	€/ t	450	t
	Sorgo secco naz.	Partenza	EMILIA ROMAGNA	240,115	€/ t	602	t
Grano duro	Fr. duro fino	Partenza	EMILIA ROMAGNA	261,835	€/ t	910	t
	Fr. duro fino	Partenza	LOMBARDIA	270,000	€/ t	60	t
	Fr. duro fino	Partenza	MARCHE	263,000	€/ t	1.000	t

<sup>(1)</sup>Le quotazioni delle singole regioni si riferiscono ai diversi contratti conclusi nella settimana di riferimento e sono calcolate come media ponderata dei prezzi sulle quantità tenendo conto di tutte le transazioni concluse sull'intero territorio regionale

**Quotazioni sui mercati a pronti <sup>(1)</sup>**
**Cereali e coltivazioni industriali**

Categoria	Prodotto	Franco	Regione	Prezzo	U.M.(p)	Quantità	U.M.(q)
Grano duro	Fr. duro fino	Partenza	TOSCANA	263,571	€/t	700	t
	Fr. duro naz. altri usi	Partenza	EMILIA ROMAGNA	236,000	€/t	1.200	t
	Fr. duro naz. altri usi	Partenza	TOSCANA	265,000	€/t	300	t
	Fr. duro naz. altri usi	Arrivo	TOSCANA	258,000	€/t	60	t
Grano tenero	Frumento tenero Austral. West Spring2	Partenza	EMILIA ROMAGNA	330,000	€/t	30	t
	Frumento tenero com. panificabile	Partenza	EMILIA ROMAGNA	260,000	€/t	30	t
	Frumento tenero com. panificabile sup.	Arrivo	UMBRIA	290,000	€/t	60	t
	Frumento tenero naz. di forza	Partenza	EMILIA ROMAGNA	298,000	€/t	300	t
	Frumento tenero naz. mercantile	Arrivo	LOMBARDIA	250,000	€/t	30	t
	Frumento tenero naz. panificabile	Partenza	EMILIA ROMAGNA	275,000	€/t	1.020	t
	Frumento tenero naz. panificabile	Partenza	VENETO	275,000	€/t	120	t
Granoturco secco	Mais bio	Partenza	VENETO	321,000	€/t	150	t
	Mais Secco Com.	Partenza	CAMPANIA	263,000	€/t	90	t
	Mais Secco Com.	Arrivo	EMILIA ROMAGNA	261,700	€/t	3.000	t
	Mais Secco Com.	Arrivo	LOMBARDIA	258,813	€/t	1.600	t
	Mais Secco Com.	Partenza	MARCHE	266,000	€/t	150	t
	Mais Secco Com.	Arrivo	TOSCANA	265,000	€/t	25	t
	Mais Secco Com.	Arrivo	UMBRIA	265,000	€/t	250	t
	Mais Secco Naz.	Partenza	EMILIA ROMAGNA	251,000	€/t	900	t
	Mais Secco Naz.	Partenza	FRIULI VENEZIA GIULIA	248,000	€/t	300	t
	Mais Secco Naz.	Partenza	LOMBARDIA	290,000	€/t	30	t
	Mais Secco Naz.	Arrivo	LOMBARDIA	257,333	€/t	1.350	t
	Mais Secco Naz.	Arrivo	UMBRIA	266,000	€/t	1.000	t
	Mais Secco Naz.	Partenza	VENETO	250,983	€/t	5.250	t
	Mais Secco Naz.	Arrivo	VENETO	260,000	€/t	60	t
	Mais secco Naz. q. Belgrano	Partenza	PIEMONTE	305,000	€/t	60	t
Risone	Augusto A	Partenza	PIEMONTE	403,850	€/t	15	t
	Carnaroli A	Partenza	PIEMONTE	721,160	€/t	10	t
	Centauro A	Partenza	PIEMONTE	404,780	€/t	155	t
	Gladio A	Partenza	PIEMONTE	317,729	€/t	390	t
	Libero A	Partenza	PIEMONTE	307,194	€/t	190	t
	Loto A	Partenza	PIEMONTE	401,290	€/t	120	t
	Nembo A	Partenza	PIEMONTE	414,360	€/t	25	t
	Nembo A	Arrivo	PIEMONTE	408,350	€/t	45	t
	Selenio A	Partenza	PIEMONTE	403,850	€/t	150	t
	Thaibonnet A	Partenza	PIEMONTE	321,810	€/t	90	t
Semi di cotone	Semi di cotone	Partenza	EMILIA ROMAGNA	385,167	€/t	180	t
	Semi di cotone	Arrivo	LOMBARDIA	385,000	€/t	50	t

<sup>(1)</sup>Le quotazioni delle singole regioni si riferiscono ai diversi contratti conclusi nella settimana di riferimento e sono calcolate come media ponderata dei prezzi sulle quantità tenendo conto di tutte le transazioni concluse sull'intero territorio regionale

**Quotazioni sui mercati a pronti <sup>(1)</sup>**
**Cereali e coltivazioni industriali**

Categoria	Prodotto	Franco	Regione	Prezzo	U.M.(p)	Quantità	U.M.(q)
Semi di cotone	Semi di cotone	Arrivo	VENETO	385,000	€/t	125	t
Semi di soia	Semi Soia Naz	Partenza	EMILIA ROMAGNA	383,000	€/t	300	t
Sottoprodotti Macinazione	Crusca Duro Rin	Partenza	EMILIA ROMAGNA	130,500	€/t	44	t
	Crusca Duro Rin	Partenza	LOMBARDIA	132,000	€/t	30	t
	Crusca Duro Rin	Arrivo	VENETO	139,000	€/t	30	t
	Crusca Tenero Rin	Partenza	EMILIA ROMAGNA	135,000	€/t	80	t
	Crusca Tenero Rin	Arrivo	EMILIA ROMAGNA	146,206	€/t	68	t
	Crusca Tenero Rin	Partenza	LOMBARDIA	134,000	€/t	50	t
	Crusca Tenero Rin	Arrivo	LOMBARDIA	142,808	€/t	130	t
	Cruscame Duro Cub	Partenza	BASILICATA	143,020	€/t	30	t
	Cruscame Duro Cub	Partenza	CAMPANIA	148,000	€/t	30	t
	Cruscame Duro Cub	Arrivo	EMILIA ROMAGNA	158,000	€/t	60	t
	Cruscame Duro Cub	Arrivo	LOMBARDIA	157,417	€/t	360	t
	Cruscame Duro Cub	Partenza	PUGLIA	146,851	€/t	148	t
	Cruscame Duro Cub	Partenza	TOSCANA	152,118	€/t	102	t
	Cruscame Duro Cub	Partenza	UMBRIA	152,800	€/t	150	t
	Cruscame Duro Cub	Arrivo	UMBRIA	154,000	€/t	30	t
	Cruscame Duro Cub	Arrivo	VENETO	158,000	€/t	30	t
	Cruscame Ten Cub	Partenza	EMILIA ROMAGNA	152,333	€/t	90	t
	Cruscame Ten Cub	Arrivo	EMILIA ROMAGNA	158,000	€/t	180	t
	Cruscame Ten Cub	Arrivo	LOMBARDIA	158,000	€/t	60	t
	Cruscame Ten Cub	Partenza	VENETO	153,000	€/t	15	t
	Cruscame Ten Cub	Arrivo	VENETO	158,000	€/t	90	t
	Farinaccio Dur Rin	Partenza	BASILICATA	182,020	€/t	60	t
	Farinaccio Dur Rin	Partenza	EMILIA ROMAGNA	187,448	€/t	290	t
	Farinaccio Dur Rin	Arrivo	EMILIA ROMAGNA	198,000	€/t	240	t
	Farinaccio Dur Rin	Arrivo	FRIULI VENEZIA GIULIA	199,000	€/t	30	t
	Farinaccio Dur Rin	Partenza	LOMBARDIA	189,000	€/t	150	t
	Farinaccio Dur Rin	Arrivo	LOMBARDIA	198,200	€/t	300	t
	Farinaccio Dur Rin	Partenza	UMBRIA	193,000	€/t	30	t
	Farinaccio Ten Rin	Partenza	LOMBARDIA	234,000	€/t	15	t
	Farinaccio Ten Rin	Arrivo	LOMBARDIA	235,500	€/t	60	t
	Farinaccio Ten Rin	Arrivo	VENETO	239,000	€/t	30	t
	Farinetta Duro Rin	Arrivo	EMILIA ROMAGNA	320,000	€/t	30	t
	Farinetta Ten Rin	Arrivo	LOMBARDIA	320,000	€/t	25	t
	Farinetta Ten Rin	Partenza	VENETO	315,000	€/t	30	t
	Tritello Ten Rin	Partenza	EMILIA ROMAGNA	147,000	€/t	30	t
	Tritello Ten Rin	Arrivo	LOMBARDIA	159,000	€/t	120	t

<sup>(1)</sup>Le quotazioni delle singole regioni si riferiscono ai diversi contratti conclusi nella settimana di riferimento e sono calcolate come media ponderata dei prezzi sulle quantità tenendo conto di tutte le transazioni concluse sull'intero territorio regionale

**Quotazioni sui mercati a pronti <sup>(1)</sup>**
**Cereali e coltivazioni industriali**

Categoria	Prodotto	Franco	Regione	Prezzo	U.M.(p)	Quantità	U.M.(q)
Sottoprodotti Macinazione	Tritello Ten Rin	Partenza	TOSCANA	149,000	€/ t	30	t

**Foraggi e mangimi**

Categoria	Prodotto	Franco	Regione	Prezzo	U.M.(p)	Quantità	U.M.(q)
Erba medica disidr.	Erba medica I qual. balloni	Partenza	VENETO	170,000	€/ t	25	t
	Erba medica I qual. pellets	Partenza	EMILIA ROMAGNA	152,500	€/ t	60	t
	Erba medica I qual. pellets	Partenza	VENETO	155,000	€/ t	30	t
	Erba medica II qual. pellets	Partenza	MARCHE	129,714	€/ t	350	t
Farine vegetali di estrazione	Far. soja est	Partenza	EMILIA ROMAGNA	298,000	€/ t	60	t
	Far. soja naz	Partenza	VENETO	327,000	€/ t	90	t
	Far. soja prot est	Partenza	EMILIA ROMAGNA	306,000	€/ t	50	t
Polpe barbabietola	Polpe estere diam. fino 10mm	Partenza	EMILIA ROMAGNA	205,507	€/ t	418	t
	Polpe estere diam. fino 10mm	Arrivo	LOMBARDIA	220,000	€/ t	330	t
	Polpe estere diam. fino 10mm	Partenza	VENETO	205,161	€/ t	930	t
	Polpe estere diam. fino 10mm	Arrivo	VENETO	220,000	€/ t	30	t
	Polpe estere diam. super. 10mm	Arrivo	LOMBARDIA	220,000	€/ t	1.000	t
	Polpe estere diam. super. 10mm	Partenza	VENETO	210,000	€/ t	300	t

**Lattiero - caseari**

Categoria	Prodotto	Franco	Regione	Prezzo	U.M.(p)	Quantità	U.M.(q)
Grana Padano	Grana Padano 10	Partenza	LOMBARDIA	8,769	€/ kg	8.470	forme
	Grana Padano 12 15	Partenza	LOMBARDIA	8,929	€/ Kg	1.970	forme
Parmigiano Reggiano	Parm Scelto 12	Partenza	EMILIA ROMAGNA	11,436	€/ Kg	5.980	forme

**Vino e uva da vino**

Categoria	Prodotto	Franco	Regione	Prezzo	U.M.(p)	Quantità	U.M.(q)
Vino da tavola	Vino Rosso 11 14	Partenza	PUGLIA	2,550	€/ ettogr	1.500	hl

<sup>(1)</sup>Le quotazioni delle singole regioni si riferiscono ai diversi contratti conclusi nella settimana di riferimento e sono calcolate come media ponderata dei prezzi sulle quantità tenendo conto di tutte le transazioni concluse sull'intero territorio regionale



**Quotazioni sui mercati a consegna differita <sup>(2)</sup>****Cereali e coltivazioni industriali**

Categoria	Prodotto	Franco	Regione	Prezzo	U.M.(p)	Quantità	U.M.(q)
Grano tenero	Frumento tenero naz. panificabile-Giu11	Partenza	EMILIA ROMAGNA	275,000	€/ t	1.020	t
Granoturco secco	Mais Secco Naz.-Gen12_Giu12	Partenza	VENETO	210,000	€/ t	9.000	t
	Mais Secco Naz.-Gen12_Lug12	Partenza	VENETO	214,000	€/ t	1.470	t
	Mais Secco Naz.-Giu11	Partenza	VENETO	255,000	€/ t	2.400	t
	Mais Secco Naz.-Giu11_Ago11	Partenza	VENETO	255,000	€/ t	750	t
	Mais Secco Naz.-Lug11	Partenza	VENETO	251,000	€/ t	600	t
	Mais Secco Naz.-Mag11	Partenza	EMILIA ROMAGNA	254,000	€/ t	1.020	t
	Mais Secco Naz.-Mag11	Partenza	VENETO	248,829	€/ t	1.230	t
	Mais Secco Naz.-Ott11	Arrivo	VENETO	175,000	€/ t	1.000	t
Sottoprodotti Macinazione	Farinaccio Dur Rin-Lug11_Dic11	Arrivo	EMILIA ROMAGNA	180,000	€/ t	780	t

**Foraggi e mangimi**

Categoria	Prodotto	Franco	Regione	Prezzo	U.M.(p)	Quantità	U.M.(q)
Farine vegetali di estrazione	Far. soja prot est-Gen12_Giu12	Partenza	EMILIA ROMAGNA	306,000	€/ t	1.440	t

**Vino e uva da vino**

Categoria	Prodotto	Franco	Regione	Prezzo	U.M.(p)	Quantità	U.M.(q)
Vino Doc e Docg	Montepulciano d'Abruzzo rosso-Giu11_Lug11	Partenza	ABRUZZO	3,800	€/ ettogr	600	hl

<sup>(2)</sup>Le quotazioni delle singole regioni si riferiscono ai diversi contratti conclusi nella settimana di riferimento e sono calcolate come media ponderata dei prezzi sulle quantità tenendo conto di tutte le transazioni concluse sull'intero territorio regionale

## Quotazioni della Borsa Merci Telematica Italiana riferite al periodo 06/05/2011 - 12/05/2011

### Quotazioni sui mercati a pronti <sup>(1)</sup>

#### Avicunicolo

Categoria	Prodotto	Franco	Regione	Prezzo	U.M.(p)	Quantità	U.M.(q)
Coniglio macellato fresco	Coniglio Intero medio fresco	Arrivo	CAMPANIA	3,900	€/ Kg	35	Kg
	Coniglio Intero medio fresco	Arrivo	LOMBARDIA	3,900	€/ Kg	271	Kg
	Coniglio Intero medio fresco	Arrivo	PUGLIA	3,900	€/ Kg	182	Kg
	Coniglio Intero medio fresco	Arrivo	VENETO	4,250	€/ Kg	72	Kg
Pollo macellato e congelato	Durello di Pollo cong.	Arrivo	LAZIO	0,900	€/ Kg	366	Kg
	Fegato e cuore di Pollo cong.	Arrivo	TOSCANA	0,900	€/ Kg	216	Kg
	Quarto di Pollo cong.	Arrivo	VENETO	0,410	€/ Kg	23.400	Kg
	Scarti macellazione Pollo cong.	Arrivo	LOMBARDIA	0,500	€/ Kg	25.350	Kg
Pollo macellato fresco	Ali Pollo fr.	Arrivo	CALABRIA	1,000	€/ Kg	130	Kg
	Ali Pollo fr.	Arrivo	CAMPANIA	0,873	€/ Kg	845	Kg
	Ali Pollo fr.	Arrivo	LAZIO	0,723	€/ Kg	5.239	Kg
	Ali Pollo fr.	Arrivo	LOMBARDIA	1,000	€/ Kg	260	Kg
	Ali Pollo fr.	Arrivo	PIEMONTE	0,600	€/ Kg	1.320	Kg
	Ali Pollo fr.	Arrivo	PUGLIA	0,983	€/ Kg	3.060	Kg
	Ali Pollo fr.	Arrivo	SICILIA	0,900	€/ Kg	325	Kg
	Ali Pollo non sep. fr.	Arrivo	PUGLIA	1,400	€/ Kg	290	Kg
	Ali Pollo non sep. fr.	Arrivo	VENETO	1,300	€/ Kg	350	Kg
	Ali Pollo non sep. fr. conf.	Arrivo	PUGLIA	1,737	€/ Kg	245	Kg
	Carni preparate Pollo fr. conf	Arrivo	TOSCANA	2,150	€/ Kg	6	Kg
	Coscia Pollo fr.	Arrivo	LAZIO	2,700	€/ Kg	132	Kg
	Coscia Pollo fr.	Arrivo	LOMBARDIA	2,800	€/ Kg	384	Kg
	Coscia Pollo fr.	Arrivo	PUGLIA	2,400	€/ Kg	892	Kg
	Coscia Pollo fr. conf.	Arrivo	CALABRIA	2,400	€/ Kg	38	Kg
	Coscia Pollo fr. conf.	Arrivo	EMILIA ROMAGNA	2,600	€/ Kg	9	Kg
	Coscia Pollo fr. conf.	Partenza	LOMBARDIA	2,900	€/ Kg	9	Kg
	Coscia Pollo fr. conf.	Arrivo	TOSCANA	2,907	€/ Kg	60	Kg
	Cosciotto Pollo fr.	Arrivo	CALABRIA	1,866	€/ Kg	126	Kg
	Cosciotto Pollo fr.	Arrivo	CAMPANIA	1,886	€/ Kg	505	Kg
Cosciotto Pollo fr.	Arrivo	LAZIO	1,752	€/ Kg	3.161	Kg	
Cosciotto Pollo fr.	Partenza	LOMBARDIA	1,800	€/ Kg	64	Kg	

<sup>(1)</sup>Le quotazioni delle singole regioni si riferiscono ai diversi contratti conclusi nella settimana di riferimento e sono calcolate come media ponderata dei prezzi sulle quantità tenendo conto di tutte le transazioni concluse sull'intero territorio regionale

**Quotazioni sui mercati a pronti <sup>(1)</sup>**

Avicunicolo

Categoria	Prodotto	Franco	Regione	Prezzo	U.M.(p)	Quantità	U.M.(q)
Pollo macellato fresco	Cosciotto Pollo fr.	Arrivo	LOMBARDIA	1,500	€/ Kg	103	Kg
	Cosciotto Pollo fr.	Arrivo	PIEMONTE	1,600	€/ Kg	865	Kg
	Cosciotto Pollo fr.	Arrivo	PUGLIA	1,792	€/ Kg	429	Kg
	Cosciotto Pollo fr.	Arrivo	VENETO	1,720	€/ Kg	1.386	Kg
	Cosciotto Pollo fr. conf.	Partenza	LOMBARDIA	1,800	€/ Kg	26	Kg
	Creste Pollo fr. conf.	Arrivo	LAZIO	2,700	€/ Kg	188	Kg
	Durello Pollo fr. conf.	Arrivo	CALABRIA	1,600	€/ Kg	21	Kg
	Durello Pollo fr. conf.	Arrivo	EMILIA ROMAGNA	2,500	€/ Kg	8	Kg
	Durello Pollo fr. conf.	Arrivo	LAZIO	2,500	€/ Kg	4	Kg
	Durello Pollo fr. conf.	Partenza	LOMBARDIA	2,500	€/ Kg	6	Kg
	Durello Pollo fr. conf.	Arrivo	LOMBARDIA	2,193	€/ Kg	36	Kg
	Durello Pollo fr. conf.	Arrivo	PIEMONTE	1,700	€/ Kg	149	Kg
	Durello Pollo fr. conf.	Arrivo	VENETO	2,200	€/ Kg	12	Kg
	Fegato cuore Pollo fr.	Arrivo	LAZIO	0,675	€/ Kg	432	Kg
	Fegato cuore Pollo fr. conf.	Arrivo	CALABRIA	1,600	€/ Kg	29	Kg
	Fegato cuore Pollo fr. conf.	Arrivo	EMILIA ROMAGNA	2,000	€/ Kg	20	Kg
	Fegato cuore Pollo fr. conf.	Arrivo	LAZIO	1,497	€/ Kg	136	Kg
	Fegato cuore Pollo fr. conf.	Partenza	LOMBARDIA	2,022	€/ Kg	9	Kg
	Fegato cuore Pollo fr. conf.	Arrivo	LOMBARDIA	1,450	€/ Kg	24	Kg
	Fegato cuore Pollo fr. conf.	Arrivo	PIEMONTE	1,200	€/ Kg	210	Kg
	Fegato cuore Pollo fr. conf.	Arrivo	TOSCANA	1,729	€/ Kg	168	Kg
	Fegato cuore Pollo fr. conf.	Arrivo	VENETO	2,000	€/ Kg	17	Kg
	Filetto Pollo fr.	Arrivo	VENETO	2,300	€/ Kg	702	Kg
	Fuso Pollo fr.	Arrivo	LAZIO	1,764	€/ Kg	519	Kg
	Fuso Pollo fr.	Arrivo	PUGLIA	2,500	€/ Kg	14	Kg
	Fuso Pollo fr. conf.	Arrivo	CALABRIA	2,648	€/ Kg	115	Kg
	Fuso Pollo fr. conf.	Arrivo	CAMPANIA	2,617	€/ Kg	151	Kg
	Fuso Pollo fr. conf.	Arrivo	LOMBARDIA	4,350	€/ Kg	246	Kg
	Petto Pollo fr.	Arrivo	EMILIA ROMAGNA	4,000	€/ Kg	973	Kg
	Petto Pollo fr.	Arrivo	PUGLIA	4,119	€/ Kg	2.392	Kg
	Petto Pollo fr.	Arrivo	VENETO	3,900	€/ Kg	3.953	Kg
	Petto Pollo fr. conf.	Arrivo	CALABRIA	4,206	€/ Kg	305	Kg
	Petto Pollo fr. conf.	Arrivo	EMILIA ROMAGNA	4,280	€/ Kg	220	Kg
	Petto Pollo fr. conf.	Arrivo	LAZIO	4,130	€/ Kg	1.963	Kg
	Petto Pollo fr. conf.	Partenza	LOMBARDIA	4,305	€/ Kg	197	Kg
	Petto Pollo fr. conf.	Arrivo	PUGLIA	4,207	€/ Kg	1.587	Kg
	Petto Pollo fr. conf.	Arrivo	SICILIA	4,300	€/ Kg	257	Kg
	Petto Pollo fr. conf.	Arrivo	TOSCANA	4,357	€/ Kg	3.653	Kg

<sup>(1)</sup>Le quotazioni delle singole regioni si riferiscono ai diversi contratti conclusi nella settimana di riferimento e sono calcolate come media ponderata dei prezzi sulle quantità tenendo conto di tutte le transazioni concluse sull'intero territorio regionale

**Quotazioni sui mercati a pronti <sup>(1)</sup>**
**Avicunicolo**

Categoria	Prodotto	Franco	Regione	Prezzo	U.M.(p)	Quantità	U.M.(q)
Pollo macellato fresco	Petto Pollo fr. conf.	Arrivo	VENETO	3,952	€/ Kg	1.224	Kg
	Pollo a Busto fr.	Arrivo	CALABRIA	2,100	€/ Kg	214	Kg
	Pollo a Busto fr.	Arrivo	CAMPANIA	1,820	€/ Kg	403	Kg
	Pollo a Busto fr.	Arrivo	LAZIO	1,821	€/ Kg	1.232	Kg
	Pollo a Busto fr.	Partenza	LOMBARDIA	2,074	€/ Kg	319	Kg
	Pollo a Busto fr.	Arrivo	PUGLIA	1,850	€/ Kg	33	Kg
	Pollo a Busto fr.	Arrivo	SICILIA	1,871	€/ Kg	1.069	Kg
	Pollo a Busto fr.	Arrivo	TOSCANA	1,948	€/ Kg	109	Kg
	Pollo a Busto Pes. fr.	Arrivo	CALABRIA	1,961	€/ Kg	524	Kg
	Pollo a Busto Pes. fr.	Arrivo	CAMPANIA	1,930	€/ Kg	14.517	Kg
	Pollo a Busto Pes. fr.	Arrivo	LAZIO	1,918	€/ Kg	4.099	Kg
	Pollo a Busto Pes. fr.	Partenza	LOMBARDIA	2,000	€/ Kg	303	Kg
	Pollo a Busto Pes. fr.	Arrivo	LOMBARDIA	1,927	€/ Kg	15.119	Kg
	Pollo a Busto Pes. fr.	Arrivo	PIEMONTE	1,890	€/ Kg	11.490	Kg
	Pollo a Busto Pes. fr.	Arrivo	PUGLIA	1,924	€/ Kg	15.287	Kg
	Pollo a Busto Pes. fr.	Arrivo	SICILIA	1,944	€/ Kg	2.979	Kg
	Pollo a Busto Pes. fr.	Arrivo	TOSCANA	2,300	€/ Kg	15	Kg
	Pollo a Busto Pes. fr.	Arrivo	VENETO	1,917	€/ Kg	2.313	Kg
	Scarti macellazione Pollo fr.	Partenza	LOMBARDIA	0,300	€/ Kg	17.228	Kg
	Schiene Pollo fr.	Arrivo	PUGLIA	0,350	€/ Kg	154	Kg
	Sovracoscia Pollo fr.	Arrivo	LAZIO	1,738	€/ Kg	1.800	Kg
	Sovracoscia Pollo fr.	Arrivo	PUGLIA	2,300	€/ Kg	11	Kg
	Sovracoscia Pollo fr. conf.	Arrivo	CALABRIA	2,600	€/ Kg	11	Kg
Tacchino macellato fresco	Fesa Tacchino fresco	Arrivo	LAZIO	5,000	€/ Kg	17	Kg

**Cereali e coltivazioni industriali**

Categoria	Prodotto	Franco	Regione	Prezzo	U.M.(p)	Quantità	U.M.(q)
Cereali minori	Orzo leggero com.	Partenza	CAMPANIA	222,000	€/ t	90	t
	Orzo leggero com.	Arrivo	LOMBARDIA	230,200	€/ t	250	t
	Orzo pesante com.	Arrivo	EMILIA ROMAGNA	233,000	€/ t	60	t
	Orzo pesante com.	Partenza	LIGURIA	235,000	€/ t	90	t
	Orzo pesante com.	Arrivo	TOSCANA	255,000	€/ t	30	t
Grano duro	Fr. duro bio.	Partenza	PUGLIA	330,000	€/ t	30	t
	Fr. duro fino	Partenza	LOMBARDIA	264,000	€/ t	60	t
	Fr. duro fino	Partenza	TOSCANA	258,000	€/ t	625	t
	Fr. duro merc.	Partenza	TOSCANA	250,000	€/ t	60	t
	Fr. duro naz. altri usi	Partenza	VENETO	230,000	€/ t	180	t
Grano tenero	Frumento tenero com. panificabile	Partenza	EMILIA ROMAGNA	275,000	€/ t	240	t
	Frumento tenero com. panificabile	Partenza	TOSCANA	280,667	€/ t	180	t
	Frumento tenero naz. biologico	Partenza	VENETO	370,000	€/ t	30	t
	Frumento tenero naz. di forza	Partenza	EMILIA ROMAGNA	301,000	€/ t	300	t

<sup>(1)</sup>Le quotazioni delle singole regioni si riferiscono ai diversi contratti conclusi nella settimana di riferimento e sono calcolate come media ponderata dei prezzi sulle quantità tenendo conto di tutte le transazioni concluse sull'intero territorio regionale

**Quotazioni sui mercati a pronti <sup>(1)</sup>**
**Cereali e coltivazioni industriali**

Categoria	Prodotto	Franco	Regione	Prezzo	U.M.(p)	Quantità	U.M.(q)
Grano tenero	Frumento tenero naz. panificabile	Partenza	EMILIA ROMAGNA	273,000	€/t	131	t
	Frumento tenero naz. panificabile	Partenza	PIEMONTE	274,000	€/t	300	t
	Frumento tenero naz. panificabile	Arrivo	UMBRIA	285,000	€/t	60	t
	Frumento tenero naz. panificabile sup.	Partenza	EMILIA ROMAGNA	286,000	€/t	300	t
Granoturco secco	Mais Secco Com.	Arrivo	LOMBARDIA	256,000	€/t	25	t
	Mais Secco Naz.	Partenza	EMILIA ROMAGNA	250,000	€/t	300	t
	Mais Secco Naz.	Arrivo	MARCHE	256,000	€/t	60	t
	Mais Secco Naz.	Partenza	TOSCANA	255,000	€/t	120	t
	Mais Secco Naz.	Partenza	VENETO	245,680	€/t	3.750	t
	Mais Secco Naz.	Arrivo	VENETO	260,000	€/t	60	t
Risone	Aiace A	Partenza	PIEMONTE	384,620	€/t	60	t
	Centaurò A	Partenza	PIEMONTE	403,513	€/t	285	t
	Creso A	Partenza	PIEMONTE	403,850	€/t	240	t
	Gladio A	Partenza	PIEMONTE	318,280	€/t	40	t
	Gladio B	Partenza	PIEMONTE	321,810	€/t	110	t
	Libero A	Partenza	PIEMONTE	317,310	€/t	60	t
	S.Andrea A	Partenza	PIEMONTE	461,540	€/t	60	t
	Selenio A	Partenza	PIEMONTE	403,850	€/t	60	t
	Volano B	Partenza	PIEMONTE	625,000	€/t	20	t
Semi di cotone	Semi di cotone	Arrivo	LOMBARDIA	389,714	€/t	175	t
	Semi di cotone	Arrivo	VENETO	390,000	€/t	25	t
Semi di soia	Semi di Soia Bio.	Partenza	EMILIA ROMAGNA	520,000	€/t	36	t
Sottoprodotti Macinazione	Crusca Duro Rin	Partenza	EMILIA ROMAGNA	133,500	€/t	44	t
	Crusca Duro Rin	Partenza	LOMBARDIA	135,000	€/t	30	t
	Crusca Tenero Rin	Arrivo	BASILICATA	146,000	€/t	25	t
	Crusca Tenero Rin	Partenza	EMILIA ROMAGNA	141,333	€/t	135	t
	Crusca Tenero Rin	Arrivo	EMILIA ROMAGNA	146,375	€/t	48	t
	Crusca Tenero Rin	Partenza	LOMBARDIA	137,000	€/t	50	t
	Crusca Tenero Rin	Arrivo	LOMBARDIA	147,462	€/t	130	t
	Cruscame Duro Cub	Partenza	ABRUZZO	145,000	€/t	90	t
	Cruscame Duro Cub	Partenza	BASILICATA	143,020	€/t	30	t
	Cruscame Duro Cub	Arrivo	EMILIA ROMAGNA	158,000	€/t	90	t
	Cruscame Duro Cub	Arrivo	LOMBARDIA	157,533	€/t	450	t
	Cruscame Duro Cub	Partenza	PUGLIA	144,622	€/t	148	t
	Cruscame Duro Cub	Partenza	TOSCANA	152,250	€/t	120	t
	Cruscame Duro Cub	Partenza	UMBRIA	152,800	€/t	150	t
	Cruscame Duro Cub	Arrivo	VENETO	189,600	€/t	60	t
	Cruscame Ten Cub	Partenza	EMILIA ROMAGNA	153,000	€/t	30	t

<sup>(1)</sup>Le quotazioni delle singole regioni si riferiscono ai diversi contratti conclusi nella settimana di riferimento e sono calcolate come media ponderata dei prezzi sulle quantità tenendo conto di tutte le transazioni concluse sull'intero territorio regionale

**Quotazioni sui mercati a pronti <sup>(1)</sup>**
**Cereali e coltivazioni industriali**

Categoria	Prodotto	Franco	Regione	Prezzo	U.M.(p)	Quantità	U.M.(q)
Sottoprodotti Macinazione	Cruscame Ten Cub	Arrivo	LOMBARDIA	158,000	€/t	90	t
	Cruscame Ten Cub	Partenza	TOSCANA	150,000	€/t	30	t
	Cruscame Ten Cub	Partenza	VENETO	153,000	€/t	30	t
	Cruscame Ten Cub	Arrivo	VENETO	158,000	€/t	180	t
	Farinaccio Dur Rin	Partenza	BASILICATA	185,020	€/t	60	t
	Farinaccio Dur Rin	Partenza	EMILIA ROMAGNA	190,448	€/t	290	t
	Farinaccio Dur Rin	Arrivo	EMILIA ROMAGNA	197,125	€/t	240	t
	Farinaccio Dur Rin	Arrivo	FRIULI VENEZIA GIULIA	202,000	€/t	30	t
	Farinaccio Dur Rin	Partenza	LOMBARDIA	194,545	€/t	165	t
	Farinaccio Dur Rin	Arrivo	LOMBARDIA	198,800	€/t	300	t
	Farinaccio Dur Rin	Partenza	UMBRIA	196,000	€/t	30	t
	Farinaccio Dur Rin	Arrivo	VENETO	204,000	€/t	30	t
	Farinaccio Ten Rin	Partenza	EMILIA ROMAGNA	229,000	€/t	30	t
	Farinaccio Ten Rin	Arrivo	LOMBARDIA	238,333	€/t	90	t
	Farinaccio Ten Rin	Partenza	TOSCANA	150,000	€/t	30	t
	Farinaccio Ten Rin	Arrivo	VENETO	242,000	€/t	30	t
	Farinetta Duro Rin	Arrivo	EMILIA ROMAGNA	239,333	€/t	90	t
	Farinetta Ten Rin	Arrivo	LOMBARDIA	310,000	€/t	25	t
	Farinetta Ten Rin	Partenza	VENETO	315,000	€/t	30	t
	Tritello Ten Rin	Partenza	EMILIA ROMAGNA	150,000	€/t	30	t
	Tritello Ten Rin	Arrivo	EMILIA ROMAGNA	158,000	€/t	28	t
	Tritello Ten Rin	Arrivo	LOMBARDIA	162,000	€/t	90	t

**Foraggi e mangimi**

Categoria	Prodotto	Franco	Regione	Prezzo	U.M.(p)	Quantità	U.M.(q)
Erba medica disidr.	Erba medica extra pellets	Partenza	VENETO	160,000	€/t	30	t
	Erba medica I qual. balloni	Arrivo	LOMBARDIA	195,000	€/t	25	t
	Erba medica I qual. pellets	Partenza	EMILIA ROMAGNA	159,302	€/t	430	t
	Erba medica I qual. pellets	Partenza	VENETO	152,500	€/t	120	t
	Erba medica II qual. pellets	Partenza	MARCHE	130,000	€/t	90	t
Polpe barbabietola	Polpe estere diam. fino 10mm	Partenza	EMILIA ROMAGNA	208,667	€/t	90	t
	Polpe estere diam. fino 10mm	Partenza	LOMBARDIA	220,000	€/t	17	t
	Polpe estere diam. fino 10mm	Partenza	VENETO	208,667	€/t	360	t
	Polpe estere diam. super. 10mm	Partenza	EMILIA ROMAGNA	210,000	€/t	30	t

<sup>(1)</sup>Le quotazioni delle singole regioni si riferiscono ai diversi contratti conclusi nella settimana di riferimento e sono calcolate come media ponderata dei prezzi sulle quantità tenendo conto di tutte le transazioni concluse sull'intero territorio regionale

**Quotazioni sui mercati a consegna differita <sup>(2)</sup>****Cereali e coltivazioni industriali**

Categoria	Prodotto	Franco	Regione	Prezzo	U.M.(p)	Quantità	U.M.(q)
Granoturco secco	Mais Secco Com. -Giu11	Arrivo	EMILIA ROMAGNA	260,000	€/ t	200	t
	Mais Secco Naz.-Giu11	Partenza	EMILIA ROMAGNA	250,000	€/ t	1.020	t
	Mais Secco Naz.-Lug11	Partenza	VENETO	248,000	€/ t	510	t
Sottoprodotti Macinazione	Cruscame Duro Cub-Lug11_Dic11	Arrivo	EMILIA ROMAGNA	150,000	€/ t	690	t

**Foraggi e mangimi**

Categoria	Prodotto	Franco	Regione	Prezzo	U.M.(p)	Quantità	U.M.(q)
Erba medica disidr.	Erba medica II qual. pellets-Giu11_Dic11	Arrivo	VENETO	165,000	€/ t	399	t

<sup>(2)</sup>Le quotazioni delle singole regioni si riferiscono ai diversi contratti conclusi nella settimana di riferimento e sono calcolate come media ponderata dei prezzi sulle quantità tenendo conto di tutte le transazioni concluse sull'intero territorio regionale

## Quotazioni della Borsa Merci Telematica Italiana riferite al periodo 13/05/2011 - 19/05/2011

### Quotazioni sui mercati a pronti <sup>(1)</sup>

#### Avicunicolo

Categoria	Prodotto	Franco	Regione	Prezzo	U.M.(p)	Quantità	U.M.(q)
Coniglio macellato fresco	Coniglio Intero medio fresco	Arrivo	LAZIO	3,600	€/ Kg	65	Kg
	Coniglio Intero medio fresco	Arrivo	LOMBARDIA	3,740	€/ Kg	278	Kg
	Coniglio Intero medio fresco	Arrivo	PUGLIA	3,740	€/ Kg	184	Kg
Pollo macellato fresco	Ali Pollo fr.	Arrivo	CALABRIA	0,900	€/ Kg	52	Kg
	Ali Pollo fr.	Arrivo	CAMPANIA	0,900	€/ Kg	845	Kg
	Ali Pollo fr.	Arrivo	LAZIO	0,791	€/ Kg	659	Kg
	Ali Pollo fr.	Partenza	LOMBARDIA	0,950	€/ Kg	26	Kg
	Ali Pollo fr.	Arrivo	LOMBARDIA	0,900	€/ Kg	13	Kg
	Ali Pollo fr.	Arrivo	PIEMONTE	0,600	€/ Kg	1.900	Kg
	Ali Pollo fr.	Arrivo	PUGLIA	0,996	€/ Kg	1.704	Kg
	Ali Pollo fr.	Arrivo	SICILIA	0,900	€/ Kg	325	Kg
	Ali Pollo non sep. fr.	Arrivo	PUGLIA	1,400	€/ Kg	434	Kg
	Ali Pollo non sep. fr. conf.	Arrivo	PUGLIA	1,750	€/ Kg	213	Kg
	Carni preparate Pollo fr. conf	Arrivo	LAZIO	2,150	€/ Kg	90	Kg
	Coscia Pollo fr.	Arrivo	LAZIO	2,700	€/ Kg	47	Kg
	Coscia Pollo fr.	Arrivo	PUGLIA	2,400	€/ Kg	1.348	Kg
	Coscia Pollo fr. conf.	Arrivo	CALABRIA	2,400	€/ Kg	32	Kg
	Coscia Pollo fr. conf.	Arrivo	EMILIA ROMAGNA	2,600	€/ Kg	10	Kg
	Coscia Pollo fr. conf.	Arrivo	LAZIO	2,700	€/ Kg	167	Kg
	Coscia Pollo fr. conf.	Partenza	LOMBARDIA	2,900	€/ Kg	9	Kg
	Coscia Pollo fr. conf.	Arrivo	LOMBARDIA	2,800	€/ Kg	283	Kg
	Coscia Pollo fr. conf.	Arrivo	TOSCANA	3,300	€/ Kg	20	Kg
	Cosciotto Pollo fr.	Arrivo	CALABRIA	1,833	€/ Kg	222	Kg
Cosciotto Pollo fr.	Arrivo	CAMPANIA	1,880	€/ Kg	489	Kg	
Cosciotto Pollo fr.	Arrivo	LAZIO	1,592	€/ Kg	728	Kg	
Cosciotto Pollo fr.	Partenza	LOMBARDIA	1,800	€/ Kg	64	Kg	
Cosciotto Pollo fr.	Arrivo	LOMBARDIA	1,800	€/ Kg	931	Kg	
Cosciotto Pollo fr.	Arrivo	PIEMONTE	1,600	€/ Kg	917	Kg	
Cosciotto Pollo fr.	Arrivo	PUGLIA	1,900	€/ Kg	287	Kg	
Durello Pollo fr. conf.	Arrivo	CALABRIA	1,600	€/ Kg	15	Kg	

<sup>(1)</sup>Le quotazioni delle singole regioni si riferiscono ai diversi contratti conclusi nella settimana di riferimento e sono calcolate come media ponderata dei prezzi sulle quantità tenendo conto di tutte le transazioni concluse sull'intero territorio regionale



**Quotazioni sui mercati a pronti <sup>(1)</sup>**

Avicunicolo

Categoria	Prodotto	Franco	Regione	Prezzo	U.M.(p)	Quantità	U.M.(q)
Pollo macellato fresco	Durello Pollo fr. conf.	Arrivo	EMILIA ROMAGNA	2,500	€/ Kg	7	Kg
	Durello Pollo fr. conf.	Arrivo	LAZIO	2,500	€/ Kg	6	Kg
	Durello Pollo fr. conf.	Partenza	LOMBARDIA	2,500	€/ Kg	7	Kg
	Durello Pollo fr. conf.	Arrivo	LOMBARDIA	2,040	€/ Kg	48	Kg
	Durello Pollo fr. conf.	Arrivo	PIEMONTE	1,700	€/ Kg	129	Kg
	Durello Pollo fr. conf.	Arrivo	TOSCANA	2,500	€/ Kg	2	Kg
	Fegato cuore Pollo fr. conf.	Arrivo	CALABRIA	1,600	€/ Kg	19	Kg
	Fegato cuore Pollo fr. conf.	Arrivo	EMILIA ROMAGNA	2,000	€/ Kg	15	Kg
	Fegato cuore Pollo fr. conf.	Arrivo	LAZIO	1,265	€/ Kg	69	Kg
	Fegato cuore Pollo fr. conf.	Partenza	LOMBARDIA	1,886	€/ Kg	14	Kg
	Fegato cuore Pollo fr. conf.	Arrivo	LOMBARDIA	1,450	€/ Kg	24	Kg
	Fegato cuore Pollo fr. conf.	Arrivo	PIEMONTE	1,200	€/ Kg	158	Kg
	Fegato cuore Pollo fr. conf.	Arrivo	TOSCANA	1,680	€/ Kg	240	Kg
	Filetto Pollo fr.	Arrivo	LAZIO	3,000	€/ Kg	63	Kg
	Filetto Pollo fr. conf.	Arrivo	PUGLIA	4,200	€/ Kg	890	Kg
	Fuso Pollo fr.	Arrivo	LAZIO	1,726	€/ Kg	912	Kg
	Fuso Pollo fr. conf.	Arrivo	CALABRIA	2,523	€/ Kg	139	Kg
	Fuso Pollo fr. conf.	Arrivo	LAZIO	4,200	€/ Kg	1.088	Kg
	Fuso Pollo fr. conf.	Arrivo	TOSCANA	4,550	€/ Kg	155	Kg
	Petto Pollo fr.	Arrivo	CAMPANIA	4,100	€/ Kg	72	Kg
	Petto Pollo fr.	Arrivo	LAZIO	4,000	€/ Kg	717	Kg
	Petto Pollo fr.	Arrivo	PUGLIA	4,330	€/ Kg	967	Kg
	Petto Pollo fr.	Arrivo	VENETO	3,900	€/ Kg	3.081	Kg
	Petto Pollo fr. conf.	Arrivo	CALABRIA	4,168	€/ Kg	396	Kg
	Petto Pollo fr. conf.	Arrivo	EMILIA ROMAGNA	4,272	€/ Kg	265	Kg
	Petto Pollo fr. conf.	Arrivo	LAZIO	4,600	€/ Kg	49	Kg
	Petto Pollo fr. conf.	Partenza	LOMBARDIA	4,300	€/ Kg	248	Kg
	Petto Pollo fr. conf.	Arrivo	LOMBARDIA	4,161	€/ Kg	1.488	Kg
	Petto Pollo fr. conf.	Arrivo	PIEMONTE	4,087	€/ Kg	932	Kg
	Petto Pollo fr. conf.	Arrivo	PUGLIA	4,107	€/ Kg	2.222	Kg
	Petto Pollo fr. conf.	Arrivo	SICILIA	4,200	€/ Kg	256	Kg
	Petto Pollo fr. conf.	Arrivo	TOSCANA	4,333	€/ Kg	1.837	Kg
	Pollo a Busto fr.	Arrivo	CALABRIA	1,950	€/ Kg	43	Kg
	Pollo a Busto fr.	Arrivo	CAMPANIA	1,800	€/ Kg	251	Kg
	Pollo a Busto fr.	Arrivo	LAZIO	1,819	€/ Kg	1.531	Kg
	Pollo a Busto fr.	Partenza	LOMBARDIA	2,050	€/ Kg	529	Kg
	Pollo a Busto fr.	Arrivo	LOMBARDIA	2,100	€/ Kg	115	Kg
	Pollo a Busto fr.	Arrivo	SICILIA	1,809	€/ Kg	762	Kg

<sup>(1)</sup>Le quotazioni delle singole regioni si riferiscono ai diversi contratti conclusi nella settimana di riferimento e sono calcolate come media ponderata dei prezzi sulle quantità tenendo conto di tutte le transazioni concluse sull'intero territorio regionale

**Quotazioni sui mercati a pronti <sup>(1)</sup>**
**Avicunicolo**

Categoria	Prodotto	Franco	Regione	Prezzo	U.M.(p)	Quantità	U.M.(q)
Pollo macellato fresco	Pollo a Busto Pes. fr.	Arrivo	CALABRIA	1,900	€/ Kg	274	Kg
	Pollo a Busto Pes. fr.	Arrivo	CAMPANIA	1,887	€/ Kg	8.004	Kg
	Pollo a Busto Pes. fr.	Arrivo	LAZIO	1,869	€/ Kg	7.669	Kg
	Pollo a Busto Pes. fr.	Partenza	LOMBARDIA	2,000	€/ Kg	146	Kg
	Pollo a Busto Pes. fr.	Arrivo	LOMBARDIA	1,922	€/ Kg	15.864	Kg
	Pollo a Busto Pes. fr.	Arrivo	PIEMONTE	1,890	€/ Kg	12.436	Kg
	Pollo a Busto Pes. fr.	Arrivo	PUGLIA	1,886	€/ Kg	17.990	Kg
	Pollo a Busto Pes. fr.	Arrivo	SICILIA	1,935	€/ Kg	2.042	Kg
	Scarti macellazione Pollo fr.	Partenza	LOMBARDIA	0,300	€/ Kg	19.984	Kg
	Sovracoscia Pollo fr.	Arrivo	LAZIO	1,608	€/ Kg	1.609	Kg
	Sovracoscia Pollo fr. conf.	Arrivo	CALABRIA	2,250	€/ Kg	36	Kg
Tacchino macellato fresco	Fesa Tacchino fresco	Arrivo	LAZIO	5,100	€/ Kg	18	Kg

**Cereali e coltivazioni industriali**

Categoria	Prodotto	Franco	Regione	Prezzo	U.M.(p)	Quantità	U.M.(q)
Cereali minori	Avena nazionale	Partenza	MARCHE	230,000	€/ t	15	t
	Favino nazionale	Partenza	MARCHE	295,000	€/ t	15	t
	Orzo leggero com.	Partenza	CAMPANIA	222,000	€/ t	60	t
	Orzo leggero com.	Arrivo	LOMBARDIA	236,000	€/ t	85	t
	Orzo perlato bio	Arrivo	EMILIA ROMAGNA	340,000	€/ t	180	t
	Orzo pesante com.	Arrivo	FRIULI VENEZIA GIULIA	233,000	€/ t	50	t
	Orzo pesante com.	Partenza	LIGURIA	235,000	€/ t	30	t
	Orzo pesante com.	Arrivo	LOMBARDIA	227,000	€/ t	100	t
	Orzo pesante com.	Arrivo	VENETO	230,000	€/ t	100	t
	Sorgo secco naz.	Partenza	EMILIA ROMAGNA	245,000	€/ t	30	t
	Sorgo secco naz.	Arrivo	EMILIA ROMAGNA	256,000	€/ t	62	t
Grano duro	Fr. duro fino	Partenza	LOMBARDIA	262,000	€/ t	60	t
	Fr. duro fino	Arrivo	LOMBARDIA	265,000	€/ t	90	t
	Fr. duro fino	Partenza	TOSCANA	257,000	€/ t	625	t
	Fr. duro merc.	Partenza	EMILIA ROMAGNA	230,000	€/ t	600	t
	Fr. duro naz. altri usi	Partenza	EMILIA ROMAGNA	228,054	€/ t	317	t
Grano tenero	Frumento tenero com. panificabile	Partenza	LOMBARDIA	283,000	€/ t	240	t
	Frumento tenero naz. panificabile	Partenza	EMILIA ROMAGNA	272,105	€/ t	570	t
	Frumento tenero naz. panificabile	Arrivo	TOSCANA	280,000	€/ t	240	t
	Frumento tenero naz. panificabile	Partenza	VENETO	270,600	€/ t	300	t
	Frumento tenero naz. panificabile sup.	Partenza	EMILIA ROMAGNA	280,000	€/ t	60	t
	Frumento tenero naz. panificabile sup.	Arrivo	UMBRIA	285,000	€/ t	300	t
	Frumento tenero Northern Spring 1/2	Partenza	LIGURIA	320,000	€/ t	120	t
Granoturco secco	Mais bio	Partenza	VENETO	325,000	€/ t	15	t
	Mais Secco Com.	Partenza	CAMPANIA	252,000	€/ t	70	t
	Mais Secco Com.	Arrivo	EMILIA ROMAGNA	263,000	€/ t	300	t

<sup>(1)</sup>Le quotazioni delle singole regioni si riferiscono ai diversi contratti conclusi nella settimana di riferimento e sono calcolate come media ponderata dei prezzi

sulle quantità tenendo conto di tutte le transazioni concluse sull'intero territorio regionale

**Quotazioni sui mercati a pronti <sup>(1)</sup>**
**Cereali e coltivazioni industriali**

Categoria	Prodotto	Franco	Regione	Prezzo	U.M.(p)	Quantità	U.M.(q)
Granoturco secco	Mais Secco Com.	Arrivo	LOMBARDIA	256,000	€/t	150	t
	Mais Secco Naz.	Partenza	EMILIA ROMAGNA	243,578	€/t	2.965	t
	Mais Secco Naz.	Partenza	FRIULI VENEZIA GIULIA	238,000	€/t	150	t
	Mais Secco Naz.	Arrivo	MARCHE	256,000	€/t	60	t
	Mais Secco Naz.	Arrivo	TOSCANA	260,500	€/t	60	t
	Mais Secco Naz.	Partenza	VENETO	243,079	€/t	3.030	t
	Mais Secco Naz.	Arrivo	VENETO	261,000	€/t	60	t
Risone	Centaurio A	Partenza	PIEMONTE	393,361	€/t	220	t
	Gladio A	Partenza	PIEMONTE	336,540	€/t	400	t
	Libero B	Partenza	PIEMONTE	278,850	€/t	30	t
	Loto A	Partenza	PIEMONTE	408,350	€/t	230	t
	Nembo A	Partenza	PIEMONTE	403,850	€/t	30	t
Semi di cotone	Semi di cotone	Partenza	EMILIA ROMAGNA	384,024	€/t	615	t
	Semi di cotone	Arrivo	LOMBARDIA	390,000	€/t	275	t
	Semi di cotone	Arrivo	VENETO	390,000	€/t	75	t
Semi di soia	Semi di Soia Bio.	Partenza	VENETO	575,000	€/t	15	t
Sottoprodotti Macinazione	Crusca Duro Rin	Partenza	EMILIA ROMAGNA	140,333	€/t	66	t
	Crusca Duro Rin	Partenza	LOMBARDIA	139,000	€/t	30	t
	Crusca Duro Rin	Arrivo	LOMBARDIA	146,000	€/t	28	t
	Crusca Tenero Rin	Partenza	EMILIA ROMAGNA	142,000	€/t	127	t
	Crusca Tenero Rin	Arrivo	EMILIA ROMAGNA	149,864	€/t	143	t
	Crusca Tenero Rin	Partenza	LOMBARDIA	141,000	€/t	50	t
	Crusca Tenero Rin	Arrivo	LOMBARDIA	150,000	€/t	80	t
	Crusca Tenero Rin	Partenza	VENETO	142,000	€/t	25	t
	Cruscame Duro Cub	Partenza	ABRUZZO	145,000	€/t	90	t
	Cruscame Duro Cub	Partenza	BASILICATA	143,020	€/t	30	t
	Cruscame Duro Cub	Partenza	CAMPANIA	148,000	€/t	30	t
	Cruscame Duro Cub	Arrivo	EMILIA ROMAGNA	158,000	€/t	60	t
	Cruscame Duro Cub	Arrivo	LOMBARDIA	157,417	€/t	360	t
	Cruscame Duro Cub	Partenza	PUGLIA	145,045	€/t	88	t
	Cruscame Duro Cub	Partenza	TOSCANA	152,250	€/t	120	t
	Cruscame Duro Cub	Partenza	UMBRIA	152,800	€/t	150	t
	Cruscame Duro Cub	Arrivo	VENETO	158,000	€/t	30	t
	Cruscame Ten Cub	Partenza	EMILIA ROMAGNA	153,000	€/t	30	t
	Cruscame Ten Cub	Arrivo	EMILIA ROMAGNA	158,000	€/t	60	t
	Cruscame Ten Cub	Partenza	TOSCANA	150,000	€/t	30	t
	Cruscame Ten Cub	Arrivo	VENETO	158,000	€/t	90	t
	Farinaccio Dur Rin	Partenza	BASILICATA	185,020	€/t	60	t

<sup>(1)</sup>Le quotazioni delle singole regioni si riferiscono ai diversi contratti conclusi nella settimana di riferimento e sono calcolate come media ponderata dei prezzi sulle quantità tenendo conto di tutte le transazioni concluse sull'intero territorio regionale

**Quotazioni sui mercati a pronti <sup>(1)</sup>**
**Cereali e coltivazioni industriali**

Categoria	Prodotto	Franco	Regione	Prezzo	U.M.(p)	Quantità	U.M.(q)
Sottoprodotti Macinazione	Farinaccio Dur Rin	Partenza	EMILIA ROMAGNA	192,000	€/t	200	t
	Farinaccio Dur Rin	Arrivo	EMILIA ROMAGNA	199,846	€/t	390	t
	Farinaccio Dur Rin	Arrivo	FRIULI VENEZIA GIULIA	202,000	€/t	30	t
	Farinaccio Dur Rin	Partenza	LOMBARDIA	194,000	€/t	150	t
	Farinaccio Dur Rin	Arrivo	LOMBARDIA	199,800	€/t	300	t
	Farinaccio Dur Rin	Partenza	UMBRIA	196,000	€/t	30	t
	Farinaccio Dur Rin	Arrivo	VENETO	204,000	€/t	30	t
	Farinaccio Ten Rin	Arrivo	LOMBARDIA	241,000	€/t	30	t
	Farinaccio Ten Rin	Arrivo	VENETO	242,000	€/t	30	t
	Farinetta Duro Rin	Partenza	EMILIA ROMAGNA	187,000	€/t	90	t
	Farinetta Duro Rin	Arrivo	EMILIA ROMAGNA	317,000	€/t	30	t
	Farinetta Duro Rin	Arrivo	LOMBARDIA	259,000	€/t	60	t
	Farinetta Ten Rin	Arrivo	LOMBARDIA	310,000	€/t	50	t
	Farinetta Ten Rin	Partenza	VENETO	312,000	€/t	30	t
	Tritello Ten Rin	Partenza	EMILIA ROMAGNA	154,000	€/t	60	t
	Tritello Ten Rin	Arrivo	LOMBARDIA	166,200	€/t	150	t
	Tritello Ten Rin	Partenza	TOSCANA	151,000	€/t	26	t

**Foraggi e mangimi**

Categoria	Prodotto	Franco	Regione	Prezzo	U.M.(p)	Quantità	U.M.(q)
Erba medica disidr.	Erba medica extra pellets	Partenza	VENETO	165,000	€/t	30	t
	Erba medica I qual. balloni	Partenza	VENETO	180,000	€/t	125	t
	Erba medica I qual. pellets	Partenza	EMILIA ROMAGNA	152,500	€/t	120	t
	Erba medica I qual. pellets	Partenza	MARCHE	140,000	€/t	150	t
	Erba medica I qual. pellets	Partenza	VENETO	155,000	€/t	90	t
	Erba medica II qual. balloni	Partenza	EMILIA ROMAGNA	175,000	€/t	25	t
	Erba medica II qual. balloni	Partenza	VENETO	175,000	€/t	525	t
	Erba medica II qual. pellets	Partenza	EMILIA ROMAGNA	135,000	€/t	25	t
	Erba medica II qual. pellets	Partenza	VENETO	154,000	€/t	300	t
Farine vegetali di estrazione	Far. gir prot est	Partenza	EMILIA ROMAGNA	178,667	€/t	90	t
	Far. gir prot naz	Partenza	VENETO	323,000	€/t	90	t
	Far. soja naz	Partenza	VENETO	323,000	€/t	90	t
	Far. soja prot est	Partenza	EMILIA ROMAGNA	311,000	€/t	30	t
	Far. soja prot naz	Partenza	VENETO	360,000	€/t	30	t
Polpe barbabietola	Polpe estere diam. fino 10mm	Arrivo	EMILIA ROMAGNA	225,000	€/t	350	t
	Polpe estere diam. fino 10mm	Partenza	EMILIA ROMAGNA	207,548	€/t	465	t
	Polpe estere diam. fino 10mm	Partenza	LOMBARDIA	220,000	€/t	93	t
	Polpe estere diam. super. 10mm	Partenza	LOMBARDIA	214,000	€/t	90	t

**Lattiero - caseari**

Categoria	Prodotto	Franco	Regione	Prezzo	U.M.(p)	Quantità	U.M.(q)
Grana Padano	Grana Padano 10	Partenza	EMILIA ROMAGNA	8,600	€/ kg	775	forme
Parmigiano Reggiano	Parm Scelto 12	Partenza	EMILIA ROMAGNA	11,468	€/ Kg	3.450	forme

Olio di oliva e di semi

Categoria	Prodotto	Franco	Regione	Prezzo	U.M.(p)	Quantità	U.M.(q)
Olio di Oliva Bott	Olio di Oliva Extr Biol Bott	Arrivo	CAMPANIA	8,000	€/ lt	3	lt

<sup>(1)</sup>Le quotazioni delle singole regioni si riferiscono ai diversi contratti conclusi nella settimana di riferimento e sono calcolate come media ponderata dei prezzi sulle quantità tenendo conto di tutte le transazioni concluse sull'intero territorio regionale

**Quotazioni sui mercati a pronti <sup>(1)</sup>**

## Vino e uva da vino

Categoria	Prodotto	Franco	Regione	Prezzo	U.M. (p)	Quantità	U.M. (q)
Vino da tavola	Vino Rosso 11 14	Partenza	EMILIA ROMAGNA	3,900	€/ ettogr	1.200	hl
Vino Doc e Docg	Montepulciano d'Abruzzo rosso	Partenza	ABRUZZO	3,700	€/ ettogr	300	hl

<sup>(1)</sup>Le quotazioni delle singole regioni si riferiscono ai diversi contratti conclusi nella settimana di riferimento e sono calcolate come media ponderata dei prezzi sulle quantità tenendo conto di tutte le transazioni concluse sull'intero territorio regionale

**Quotazioni sui mercati a consegna differita <sup>(2)</sup>**
**Cereali e coltivazioni industriali**

Categoria	Prodotto	Franco	Regione	Prezzo	U.M.(p)	Quantità	U.M.(q)
Grano tenero	Frumento tenero naz. foraggero-Ott11_Dic11	Partenza	EMILIA ROMAGNA	214,000	€/ t	90	t
	Frumento tenero naz. panificabile-Giu11	Partenza	VENETO	270,000	€/ t	300	t
Granoturco secco	Mais Secco Com. -Giu11	Arrivo	EMILIA ROMAGNA	262,000	€/ t	2.000	t
	Mais Secco Com. -Giu11	Arrivo	LOMBARDIA	256,000	€/ t	600	t
	Mais Secco Com. -Giu11	Partenza	VENETO	245,000	€/ t	1.200	t
	Mais Secco Com. -Lug11	Arrivo	LOMBARDIA	266,091	€/ t	275	t
	Mais Secco Naz.-Gen12_Giu12	Partenza	VENETO	208,000	€/ t	1.440	t
	Mais Secco Naz.-Giu11	Partenza	VENETO	250,000	€/ t	1.020	t
	Mais Secco Naz.-Lug11	Partenza	VENETO	252,000	€/ t	600	t
	Mais Secco Naz.-Lug11_Ago11	Partenza	VENETO	252,000	€/ t	1.800	t
Semi di cotone	Semi di cotone-Giu11	Partenza	EMILIA ROMAGNA	388,000	€/ t	150	t
Semi di soia	Semi di Soia Bio.-Giu11_Lug11	Arrivo	EMILIA ROMAGNA	530,000	€/ t	180	t
Sottoprodotti Macinazione	Tritello Ten Rin-Lug11_Dic11	Partenza	TOSCANA	151,000	€/ t	312	t

**Foraggi e mangimi**

Categoria	Prodotto	Franco	Regione	Prezzo	U.M.(p)	Quantità	U.M.(q)
Farine vegetali di estrazione	Far. gir naz-Set11_Mar12	Partenza	TOSCANA	150,000	€/ t	1.470	t
	Far. gir prot est-Giu11	Partenza	VENETO	187,000	€/ t	100	t

**Lattiero - caseari**

Categoria	Prodotto	Franco	Regione	Prezzo	U.M.(p)	Quantità	U.M.(q)
Grana Padano	Grana Padano 12 15-Giu11	Partenza	EMILIA ROMAGNA	8,500	€/ Kg	1.500	forme

<sup>(2)</sup>Le quotazioni delle singole regioni si riferiscono ai diversi contratti conclusi nella settimana di riferimento e sono calcolate come media ponderata dei prezzi sulle quantità tenendo conto di tutte le transazioni concluse sull'intero territorio regionale



## Quotazioni della Borsa Merci Telematica Italiana riferite al periodo 20/05/2011 - 26/05/2011

### Quotazioni sui mercati a pronti <sup>(1)</sup>

#### Avicunicolo

Categoria	Prodotto	Franco	Regione	Prezzo	U.M.(p)	Quantità	U.M.(q)
Coniglio macellato fresco	Coniglio Intero medio fresco	Arrivo	LAZIO	3,600	€/ Kg	64	Kg
	Coniglio Intero medio fresco	Arrivo	LOMBARDIA	3,569	€/ Kg	323	Kg
	Coniglio Intero medio fresco	Arrivo	VENETO	3,730	€/ Kg	76	Kg
Pollo macellato e congelato	Ali di Pollo non sep. cong.	Partenza	LOMBARDIA	0,780	€/ Kg	49.000	Kg
	Durello di Pollo cong.	Arrivo	LAZIO	0,900	€/ Kg	668	Kg
	Scarti macellazione Pollo cong.	Arrivo	VENETO	0,410	€/ Kg	17.550	Kg
Pollo macellato fresco	Ali Pollo fr.	Arrivo	CALABRIA	0,900	€/ Kg	91	Kg
	Ali Pollo fr.	Arrivo	CAMPANIA	0,913	€/ Kg	1.233	Kg
	Ali Pollo fr.	Arrivo	LAZIO	0,725	€/ Kg	8.463	Kg
	Ali Pollo fr.	Arrivo	LOMBARDIA	0,914	€/ Kg	1.066	Kg
	Ali Pollo fr.	Arrivo	PIEMONTE	0,600	€/ Kg	2.860	Kg
	Ali Pollo fr.	Arrivo	PUGLIA	0,980	€/ Kg	3.139	Kg
	Ali Pollo fr.	Arrivo	SICILIA	0,900	€/ Kg	455	Kg
	Ali Pollo non sep. fr.	Partenza	LOMBARDIA	1,600	€/ Kg	14	Kg
	Ali Pollo non sep. fr.	Arrivo	VENETO	1,600	€/ Kg	200	Kg
	Ali Pollo non sep. fr. conf.	Arrivo	PUGLIA	1,694	€/ Kg	236	Kg
	Carni preparate Pollo fr. conf	Arrivo	PUGLIA	2,200	€/ Kg	36	Kg
	Carni preparate Pollo fr. conf	Arrivo	TOSCANA	2,150	€/ Kg	6	Kg
	Coscia Pollo fr.	Arrivo	TOSCANA	2,750	€/ Kg	171	Kg
	Coscia Pollo fr. conf.	Arrivo	CALABRIA	2,400	€/ Kg	38	Kg
	Coscia Pollo fr. conf.	Arrivo	EMILIA ROMAGNA	2,600	€/ Kg	21	Kg
	Coscia Pollo fr. conf.	Arrivo	LAZIO	2,700	€/ Kg	207	Kg
	Coscia Pollo fr. conf.	Partenza	LOMBARDIA	2,900	€/ Kg	9	Kg
	Coscia Pollo fr. conf.	Arrivo	LOMBARDIA	2,800	€/ Kg	344	Kg
	Coscia Pollo fr. conf.	Arrivo	TOSCANA	2,898	€/ Kg	130	Kg
	Cosciotto Pollo fr.	Arrivo	CALABRIA	1,817	€/ Kg	196	Kg
Cosciotto Pollo fr.	Arrivo	CAMPANIA	1,807	€/ Kg	706	Kg	
Cosciotto Pollo fr.	Arrivo	LAZIO	1,663	€/ Kg	9.015	Kg	
Cosciotto Pollo fr.	Partenza	LOMBARDIA	1,700	€/ Kg	64	Kg	
Cosciotto Pollo fr.	Arrivo	LOMBARDIA	1,710	€/ Kg	1.073	Kg	

<sup>(1)</sup>Le quotazioni delle singole regioni si riferiscono ai diversi contratti conclusi nella settimana di riferimento e sono calcolate come media ponderata dei prezzi sulle quantità tenendo conto di tutte le transazioni concluse sull'intero territorio regionale

**Quotazioni sui mercati a pronti <sup>(1)</sup>**

Avicunicolo

Categoria	Prodotto	Franco	Regione	Prezzo	U.M.(p)	Quantità	U.M.(q)
Pollo macellato fresco	Cosciotto Pollo fr.	Arrivo	PIEMONTE	1,600	€/ Kg	147	Kg
	Cosciotto Pollo fr.	Arrivo	PUGLIA	1,890	€/ Kg	307	Kg
	Durello Pollo fr.	Arrivo	LAZIO	0,976	€/ Kg	642	Kg
	Durello Pollo fr. conf.	Arrivo	CALABRIA	1,600	€/ Kg	9	Kg
	Durello Pollo fr. conf.	Arrivo	EMILIA ROMAGNA	2,500	€/ Kg	8	Kg
	Durello Pollo fr. conf.	Arrivo	LAZIO	2,500	€/ Kg	4	Kg
	Durello Pollo fr. conf.	Arrivo	LOMBARDIA	2,132	€/ Kg	60	Kg
	Durello Pollo fr. conf.	Arrivo	PIEMONTE	1,700	€/ Kg	168	Kg
	Durello Pollo fr. conf.	Arrivo	PUGLIA	2,500	€/ Kg	6	Kg
	Fegato cuore Pollo fr.	Arrivo	LAZIO	0,600	€/ Kg	456	Kg
	Fegato cuore Pollo fr.	Partenza	LOMBARDIA	0,340	€/ Kg	1.960	Kg
	Fegato cuore Pollo fr. conf.	Arrivo	CALABRIA	1,600	€/ Kg	12	Kg
	Fegato cuore Pollo fr. conf.	Arrivo	EMILIA ROMAGNA	2,000	€/ Kg	20	Kg
	Fegato cuore Pollo fr. conf.	Arrivo	LAZIO	1,226	€/ Kg	38	Kg
	Fegato cuore Pollo fr. conf.	Partenza	LOMBARDIA	2,000	€/ Kg	3	Kg
	Fegato cuore Pollo fr. conf.	Arrivo	LOMBARDIA	1,450	€/ Kg	36	Kg
	Fegato cuore Pollo fr. conf.	Arrivo	PIEMONTE	1,200	€/ Kg	252	Kg
	Fegato cuore Pollo fr. conf.	Arrivo	PUGLIA	2,000	€/ Kg	6	Kg
	Fegato cuore Pollo fr. conf.	Arrivo	TOSCANA	1,674	€/ Kg	516	Kg
	Fegato cuore Pollo fr. conf.	Arrivo	VENETO	2,000	€/ Kg	78	Kg
	Filetto Pollo fr.	Arrivo	VENETO	2,300	€/ Kg	1.369	Kg
	Fuso Pollo fr.	Arrivo	CAMPANIA	2,600	€/ Kg	12	Kg
	Fuso Pollo fr.	Arrivo	LAZIO	1,524	€/ Kg	608	Kg
	Fuso Pollo fr.	Arrivo	PUGLIA	2,500	€/ Kg	46	Kg
	Fuso Pollo fr. conf.	Arrivo	CALABRIA	2,511	€/ Kg	193	Kg
	Petto Pollo fr.	Arrivo	LAZIO	4,000	€/ Kg	770	Kg
	Petto Pollo fr.	Arrivo	LOMBARDIA	3,960	€/ Kg	2.157	Kg
	Petto Pollo fr.	Arrivo	VENETO	3,900	€/ Kg	327	Kg
	Petto Pollo fr. conf.	Arrivo	CALABRIA	4,114	€/ Kg	450	Kg
	Petto Pollo fr. conf.	Arrivo	CAMPANIA	4,050	€/ Kg	376	Kg
	Petto Pollo fr. conf.	Arrivo	EMILIA ROMAGNA	4,263	€/ Kg	253	Kg
	Petto Pollo fr. conf.	Arrivo	LAZIO	4,138	€/ Kg	1.456	Kg
	Petto Pollo fr. conf.	Partenza	LOMBARDIA	4,310	€/ Kg	249	Kg
	Petto Pollo fr. conf.	Arrivo	LOMBARDIA	4,199	€/ Kg	1.297	Kg
	Petto Pollo fr. conf.	Arrivo	PUGLIA	4,116	€/ Kg	2.888	Kg
	Petto Pollo fr. conf.	Arrivo	SICILIA	4,200	€/ Kg	383	Kg
	Petto Pollo fr. conf.	Arrivo	TOSCANA	4,363	€/ Kg	5.794	Kg
	Petto Pollo fr. conf.	Arrivo	VENETO	3,932	€/ Kg	9.790	Kg

<sup>(1)</sup>Le quotazioni delle singole regioni si riferiscono ai diversi contratti conclusi nella settimana di riferimento e sono calcolate come media ponderata dei prezzi sulle quantità tenendo conto di tutte le transazioni concluse sull'intero territorio regionale

**Quotazioni sui mercati a pronti <sup>(1)</sup>**
**Avicunicolo**

Categoria	Prodotto	Franco	Regione	Prezzo	U.M.(p)	Quantità	U.M.(q)
Pollo macellato fresco	Pollo a Busto fr.	Arrivo	CAMPANIA	1,800	€/ Kg	697	Kg
	Pollo a Busto fr.	Arrivo	LAZIO	1,749	€/ Kg	2.410	Kg
	Pollo a Busto fr.	Partenza	LOMBARDIA	2,050	€/ Kg	415	Kg
	Pollo a Busto fr.	Arrivo	LOMBARDIA	2,050	€/ Kg	425	Kg
	Pollo a Busto fr.	Arrivo	PUGLIA	1,800	€/ Kg	185	Kg
	Pollo a Busto fr.	Arrivo	SICILIA	1,859	€/ Kg	1.898	Kg
	Pollo a Busto fr.	Arrivo	TOSCANA	1,963	€/ Kg	243	Kg
	Pollo a Busto fr.	Arrivo	VENETO	1,890	€/ Kg	10.569	Kg
	Pollo a Busto fr. conf.	Arrivo	LOMBARDIA	1,950	€/ Kg	142	Kg
	Pollo a Busto fr. conf.	Arrivo	TOSCANA	2,100	€/ Kg	24	Kg
	Pollo a Busto Pes. fr.	Arrivo	CALABRIA	1,880	€/ Kg	271	Kg
	Pollo a Busto Pes. fr.	Arrivo	CAMPANIA	1,887	€/ Kg	7.569	Kg
	Pollo a Busto Pes. fr.	Arrivo	LAZIO	1,854	€/ Kg	11.783	Kg
	Pollo a Busto Pes. fr.	Partenza	LOMBARDIA	1,926	€/ Kg	265	Kg
	Pollo a Busto Pes. fr.	Arrivo	LOMBARDIA	1,896	€/ Kg	17.454	Kg
	Pollo a Busto Pes. fr.	Arrivo	PIEMONTE	1,890	€/ Kg	14.393	Kg
	Pollo a Busto Pes. fr.	Arrivo	PUGLIA	1,878	€/ Kg	20.815	Kg
	Pollo a Busto Pes. fr.	Arrivo	SICILIA	1,923	€/ Kg	6.799	Kg
	Pollo a Busto Pes. fr.	Arrivo	TOSCANA	1,900	€/ Kg	202	Kg
	Pollo a Busto Pes. fr.	Arrivo	VENETO	1,901	€/ Kg	15.776	Kg
	Scarti macellazione Pollo fr.	Partenza	LOMBARDIA	0,300	€/ Kg	17.984	Kg
	Sovracoscia Pollo fr.	Arrivo	CAMPANIA	2,200	€/ Kg	112	Kg
	Sovracoscia Pollo fr.	Arrivo	LAZIO	1,603	€/ Kg	1.766	Kg
	Sovracoscia Pollo fr.	Arrivo	PUGLIA	2,300	€/ Kg	154	Kg
	Sovracoscia Pollo fr. conf.	Arrivo	CALABRIA	2,250	€/ Kg	22	Kg
Tacchino macellato fresco	Fesa Tacchino fresco	Arrivo	LAZIO	5,100	€/ Kg	16	Kg

**Cereali e coltivazioni industriali**

Categoria	Prodotto	Franco	Regione	Prezzo	U.M.(p)	Quantità	U.M.(q)
Cereali minori	Avena comunitaria	Arrivo	TOSCANA	251,500	€/ t	50	t
	Favino comunitario	Arrivo	TOSCANA	300,000	€/ t	25	t
	Orzo leggero com.	Partenza	CAMPANIA	225,000	€/ t	90	t
	Orzo leggero com.	Arrivo	EMILIA ROMAGNA	238,000	€/ t	150	t
	Orzo leggero com.	Arrivo	LOMBARDIA	238,333	€/ t	75	t
	Orzo leggero naz.	Arrivo	TOSCANA	240,000	€/ t	90	t
	Orzo pesante com.	Partenza	EMILIA ROMAGNA	232,000	€/ t	30	t
	Orzo pesante com.	Partenza	LIGURIA	244,000	€/ t	60	t
	Orzo pesante com.	Arrivo	LOMBARDIA	240,000	€/ t	100	t
Grano duro	Fr. duro b. merc.	Partenza	MARCHE	258,909	€/ t	330	t
	Fr. duro b. merc.	Arrivo	PUGLIA	265,000	€/ t	300	t
	Fr. duro b. merc.	Partenza	UMBRIA	260,000	€/ t	1.150	t

<sup>(1)</sup>Le quotazioni delle singole regioni si riferiscono ai diversi contratti conclusi nella settimana di riferimento e sono calcolate come media ponderata dei prezzi sulle quantità tenendo conto di tutte le transazioni concluse sull'intero territorio regionale

**Quotazioni sui mercati a pronti <sup>(1)</sup>**
**Cereali e coltivazioni industriali**

Categoria	Prodotto	Franco	Regione	Prezzo	U.M.(p)	Quantità	U.M.(q)
Grano duro	Fr. duro b. merc.	Partenza	VENETO	251,000	€/t	192	t
	Fr. duro fino	Partenza	EMILIA ROMAGNA	270,000	€/t	600	t
	Fr. duro fino	Partenza	LOMBARDIA	262,000	€/t	60	t
	Fr. duro fino	Partenza	MARCHE	254,000	€/t	300	t
	Fr. duro fino	Partenza	TOSCANA	265,000	€/t	625	t
	Fr. duro merc.	Partenza	EMILIA ROMAGNA	234,000	€/t	150	t
	Fr. duro merc.	Partenza	TOSCANA	230,000	€/t	600	t
	Fr. duro merc.	Partenza	VENETO	240,000	€/t	90	t
Grano tenero	Frumento tenero com. panificabile	Partenza	EMILIA ROMAGNA	283,000	€/t	480	t
	Frumento tenero com. panificabile	Partenza	TOSCANA	285,750	€/t	480	t
	Frumento tenero com. panificabile sup.	Partenza	EMILIA ROMAGNA	283,000	€/t	120	t
	Frumento tenero naz. biologico	Partenza	EMILIA ROMAGNA	365,000	€/t	30	t
	Frumento tenero naz. foraggero	Arrivo	TOSCANA	275,000	€/t	30	t
	Frumento tenero naz. panificabile	Partenza	VENETO	275,000	€/t	60	t
	Frumento tenero Northern Spring 1/2	Partenza	LIGURIA	338,000	€/t	120	t
Granoturco secco	Mais bio	Partenza	VENETO	325,000	€/t	150	t
	Mais Secco Com.	Arrivo	EMILIA ROMAGNA	265,895	€/t	1.900	t
	Mais Secco Com.	Arrivo	LOMBARDIA	260,538	€/t	325	t
	Mais Secco Naz.	Partenza	CAMPANIA	262,000	€/t	60	t
	Mais Secco Naz.	Partenza	EMILIA ROMAGNA	246,182	€/t	330	t
	Mais Secco Naz.	Partenza	FRIULI VENEZIA GIULIA	242,000	€/t	450	t
	Mais Secco Naz.	Arrivo	FRIULI VENEZIA GIULIA	247,000	€/t	600	t
	Mais Secco Naz.	Arrivo	MARCHE	259,000	€/t	60	t
	Mais Secco Naz.	Arrivo	TOSCANA	265,000	€/t	60	t
	Mais Secco Naz.	Partenza	VENETO	229,707	€/t	5.010	t
	Mais Secco Naz.	Arrivo	VENETO	261,000	€/t	60	t
Risone	Augusto A	Partenza	PIEMONTE	389,120	€/t	370	t
	Gladio A	Partenza	PIEMONTE	339,941	€/t	860	t
	Gladio B	Partenza	PIEMONTE	269,230	€/t	15	t
	Loto A	Partenza	PIEMONTE	389,120	€/t	270	t
Semi di cotone	Semi di cotone	Partenza	EMILIA ROMAGNA	390,000	€/t	30	t
	Semi di cotone	Arrivo	LOMBARDIA	392,000	€/t	50	t
	Semi di cotone	Arrivo	VENETO	395,000	€/t	25	t
Semi di soia	Semi di Soia Bio.	Arrivo	EMILIA ROMAGNA	515,000	€/t	30	t
Sottoprodotti Macinazione	Crusca Duro Rin	Partenza	EMILIA ROMAGNA	137,500	€/t	44	t
	Crusca Duro Rin	Partenza	LOMBARDIA	139,000	€/t	30	t
	Crusca Tenero Rin	Arrivo	BASILICATA	150,000	€/t	25	t
	Crusca Tenero Rin	Partenza	EMILIA ROMAGNA	142,000	€/t	105	t

<sup>(1)</sup>Le quotazioni delle singole regioni si riferiscono ai diversi contratti conclusi nella settimana di riferimento e sono calcolate come media ponderata dei prezzi

sulle quantità tenendo conto di tutte le transazioni concluse sull'intero territorio regionale

**Quotazioni sui mercati a pronti <sup>(1)</sup>**
**Cereali e coltivazioni industriali**

Categoria	Prodotto	Franco	Regione	Prezzo	U.M.(p)	Quantità	U.M.(q)
Sottoprodotti Macinazione	Crusca Tenero Rin	Arrivo	EMILIA ROMAGNA	151,000	€/t	18	t
	Crusca Tenero Rin	Partenza	LOMBARDIA	141,000	€/t	50	t
	Crusca Tenero Rin	Arrivo	LOMBARDIA	150,000	€/t	160	t
	Cruscame Duro Cub	Partenza	ABRUZZO	133,000	€/t	90	t
	Cruscame Duro Cub	Partenza	BASILICATA	131,020	€/t	30	t
	Cruscame Duro Cub	Partenza	CAMPANIA	136,000	€/t	30	t
	Cruscame Duro Cub	Arrivo	EMILIA ROMAGNA	151,750	€/t	120	t
	Cruscame Duro Cub	Arrivo	LOMBARDIA	147,588	€/t	510	t
	Cruscame Duro Cub	Partenza	PUGLIA	136,114	€/t	88	t
	Cruscame Duro Cub	Partenza	TOSCANA	140,250	€/t	120	t
	Cruscame Duro Cub	Partenza	UMBRIA	140,800	€/t	150	t
	Cruscame Duro Cub	Arrivo	VENETO	146,000	€/t	30	t
	Cruscame Ten Cub	Partenza	EMILIA ROMAGNA	150,000	€/t	30	t
	Cruscame Ten Cub	Arrivo	EMILIA ROMAGNA	152,500	€/t	60	t
	Cruscame Ten Cub	Arrivo	LOMBARDIA	155,667	€/t	90	t
	Cruscame Ten Cub	Arrivo	VENETO	152,200	€/t	150	t
	Farinaccio Dur Rin	Partenza	BASILICATA	175,020	€/t	60	t
	Farinaccio Dur Rin	Partenza	EMILIA ROMAGNA	179,000	€/t	150	t
	Farinaccio Dur Rin	Arrivo	EMILIA ROMAGNA	191,143	€/t	210	t
	Farinaccio Dur Rin	Arrivo	FRIULI VENEZIA GIULIA	192,000	€/t	30	t
	Farinaccio Dur Rin	Partenza	LOMBARDIA	194,000	€/t	150	t
	Farinaccio Dur Rin	Arrivo	LOMBARDIA	189,600	€/t	150	t
	Farinaccio Ten Rin	Arrivo	LOMBARDIA	241,000	€/t	30	t
	Farinaccio Ten Rin	Arrivo	VENETO	242,000	€/t	30	t
	Farinetta Duro Rin	Partenza	EMILIA ROMAGNA	182,000	€/t	3.780	t
	Farinetta Duro Rin	Arrivo	EMILIA ROMAGNA	315,000	€/t	30	t
	Farinetta Duro Rin	Arrivo	LOMBARDIA	231,000	€/t	30	t
	Farinetta Duro Rin	Partenza	UMBRIA	186,000	€/t	30	t
	Tritello Ten Rin	Partenza	EMILIA ROMAGNA	154,000	€/t	85	t
	Tritello Ten Rin	Arrivo	LOMBARDIA	166,000	€/t	90	t
	Tritello Ten Rin	Partenza	TOSCANA	154,000	€/t	60	t

**Foraggi e mangimi**

Categoria	Prodotto	Franco	Regione	Prezzo	U.M.(p)	Quantità	U.M.(q)
Erba medica disidr.	Erba medica extra pellets	Partenza	VENETO	160,000	€/ t	30	t
	Erba medica I qual. pellets	Partenza	EMILIA ROMAGNA	155,263	€/ t	570	t
	Erba medica I qual. pellets	Partenza	VENETO	160,000	€/ t	30	t
	Erba medica II qual. pellets	Partenza	EMILIA ROMAGNA	130,000	€/ t	25	t
	Erba medica II qual. pellets	Partenza	MARCHE	132,000	€/ t	480	t
Farine vegetali di estrazione	Far. colza naz	Arrivo	FRIULI VENEZIA GIULIA	215,000	€/ t	180	t
	Far. gir prot est	Partenza	EMILIA ROMAGNA	188,000	€/ t	120	t

(1)Le quotazioni delle singole regioni si riferiscono ai diversi contratti conclusi nella settimana di riferimento e sono calcolate come media ponderata dei prezzi sulle quantità tenendo conto di tutte le transazioni concluse sull'intero territorio regionale

**Quotazioni sui mercati a pronti <sup>(1)</sup>**
**Foraggi e mangimi**

Categoria	Prodotto	Franco	Regione	Prezzo	U.M.(p)	Quantità	U.M.(q)
Farine vegetali di estrazione	Far. soja est	Partenza	CAMPANIA	330,000	€/ t	30	t
	Far. soja est	Partenza	EMILIA ROMAGNA	308,000	€/ t	60	t
	Far. soja naz	Partenza	VENETO	330,000	€/ t	270	t
Polpe barbabietola	Polpe estere diam. fino 10mm	Partenza	EMILIA ROMAGNA	207,611	€/ t	540	t
	Polpe estere diam. fino 10mm	Partenza	LOMBARDIA	220,000	€/ t	63	t
	Polpe estere diam. fino 10mm	Partenza	VENETO	208,000	€/ t	300	t
	Polpe estere diam. super. 10mm	Partenza	LOMBARDIA	212,000	€/ t	400	t
	Polpe estere diam. super. 10mm	Partenza	VENETO	212,000	€/ t	90	t

**Lattiero - caseari**

Categoria	Prodotto	Franco	Regione	Prezzo	U.M.(p)	Quantità	U.M.(q)
Grana Padano	Grana in attesa di marchiatura	Partenza	LOMBARDIA	8,500	€/ Kg	700	forme
	Grana Padano 10	Partenza	LOMBARDIA	8,800	€/ kg	500	forme
	Grana Padano 12 15	Partenza	EMILIA ROMAGNA	8,470	€/ Kg	1.450	forme
	Grana Padano 12 15	Partenza	LOMBARDIA	8,480	€/ Kg	700	forme
	Grana Padano 16 19	Partenza	LOMBARDIA	9,000	€/ Kg	700	forme
Parmigiano Reggiano	Parm Scelto 13/18	Partenza	EMILIA ROMAGNA	11,280	€/ Kg	700	forme
	Parm Scelto 19/24	Partenza	EMILIA ROMAGNA	12,000	€/ Kg	200	forme

**Vino e uva da vino**

Categoria	Prodotto	Franco	Regione	Prezzo	U.M.(p)	Quantità	U.M.(q)
Vino Doc e Docg	Montepulciano d'Abruzzo rosso	Partenza	ABRUZZO	3,800	€/ ettogr	1.500	hl

<sup>(1)</sup>Le quotazioni delle singole regioni si riferiscono ai diversi contratti conclusi nella settimana di riferimento e sono calcolate come media ponderata dei prezzi sulle quantità tenendo conto di tutte le transazioni concluse sull'intero territorio regionale



**Quotazioni sui mercati a consegna differita <sup>(2)</sup>**
**Cereali e coltivazioni industriali**

Categoria	Prodotto	Franco	Regione	Prezzo	U.M.(p)	Quantità	U.M.(q)
Cereali minori	Orzo perlato bio-Lug11_Ott11	Arrivo	EMILIA ROMAGNA	275,000	€/ t	240	t
Grano duro	Fr. duro naz. altri usi-Giu11	Partenza	VENETO	248,000	€/ t	510	t
Granoturco secco	Mais Secco Com. -Giu11	Arrivo	EMILIA ROMAGNA	265,000	€/ t	300	t
	Mais Secco Com. -Lug11	Arrivo	LOMBARDIA	265,000	€/ t	1.000	t
	Mais Secco Naz.-Giu11	Partenza	VENETO	254,774	€/ t	3.450	t
	Mais Secco Naz.-Giu11_Lug11	Partenza	VENETO	263,000	€/ t	1.200	t
	Mais Secco Naz.-Lug11	Partenza	VENETO	258,000	€/ t	450	t
	Mais Secco Naz.-Set11	Partenza	VENETO	230,000	€/ t	960	t

**Foragge e mangimi**

Categoria	Prodotto	Franco	Regione	Prezzo	U.M.(p)	Quantità	U.M.(q)
Erba medica disidr.	Erba medica I qual. balloni-Giu11_Dic11	Partenza	EMILIA ROMAGNA	187,000	€/ t	455	t
	Erba medica I qual. balloni-Giu11_Ott11	Partenza	EMILIA ROMAGNA	190,000	€/ t	500	t
	Erba medica I qual. balloni-Giu11_Ott11	Partenza	VENETO	190,000	€/ t	500	t
	Erba medica II qual. pellets-Giu11_Dic11	Partenza	EMILIA ROMAGNA	143,000	€/ t	497	t
	Erba medica II qual. pellets-Giu11_Dic11	Partenza	MARCHE	140,600	€/ t	1.750	t
	Erba medica II qual. pellets-Lug11_Dic11	Partenza	EMILIA ROMAGNA	137,000	€/ t	750	t
Farine vegetali di estrazione	Far. colza est-Giu11	Arrivo	FRIULI VENEZIA GIULIA	240,000	€/ t	100	t
	Far. colza est-Giu11	Partenza	VENETO	236,000	€/ t	90	t

**Lattiero - caseari**

Categoria	Prodotto	Franco	Regione	Prezzo	U.M.(p)	Quantità	U.M.(q)
Grana Padano	Grana Padano 10-Lug11	Partenza	EMILIA ROMAGNA	8,490	€/ kg	1.200	forme
	Grana Padano 10-Lug11	Partenza	LOMBARDIA	8,490	€/ kg	700	forme
	Grana Padano 10-Set11_Ott11	Partenza	LOMBARDIA	8,710	€/ kg	2.200	forme
	Grana Padano 12 15-Giu11	Partenza	EMILIA ROMAGNA	8,200	€/ Kg	1.700	forme
Parmigiano Reggiano	Parm Scelto 12-Giu11_Set11	Partenza	EMILIA ROMAGNA	11,300	€/ Kg	5.400	forme

<sup>(2)</sup>Le quotazioni delle singole regioni si riferiscono ai diversi contratti conclusi nella settimana di riferimento e sono calcolate come media ponderata dei prezzi sulle quantità tenendo conto di tutte le transazioni concluse sull'intero territorio regionale

## Quotazioni della Borsa Merci Telematica Italiana riferite al periodo 27/05/2011 - 02/06/2011

### Quotazioni sui mercati a pronti <sup>(1)</sup>

#### Avicunicolo

Categoria	Prodotto	Franco	Regione	Prezzo	U.M.(p)	Quantità	U.M.(q)
Coniglio macellato fresco	Coniglio Intero medio fresco	Arrivo	LOMBARDIA	3,440	€/ Kg	253	Kg
	Coniglio Intero medio fresco	Arrivo	VENETO	3,420	€/ Kg	68	Kg
Pollo macellato e congelato	Cosciotto di Pollo cong.	Partenza	LOMBARDIA	1,150	€/ Kg	2.400	Kg
	Durello di Pollo cong.	Arrivo	LAZIO	0,900	€/ Kg	487	Kg
	Fegato e cuore di Pollo cong.	Arrivo	TOSCANA	0,900	€/ Kg	216	Kg
Pollo macellato fresco	Ali Pollo fr.	Arrivo	CALABRIA	0,967	€/ Kg	117	Kg
	Ali Pollo fr.	Arrivo	CAMPANIA	0,862	€/ Kg	1.885	Kg
	Ali Pollo fr.	Arrivo	LAZIO	0,727	€/ Kg	4.346	Kg
	Ali Pollo fr.	Arrivo	LOMBARDIA	0,813	€/ Kg	1.625	Kg
	Ali Pollo fr.	Arrivo	PIEMONTE	0,600	€/ Kg	2.769	Kg
	Ali Pollo fr.	Arrivo	PUGLIA	0,977	€/ Kg	2.646	Kg
	Ali Pollo fr.	Arrivo	SICILIA	0,900	€/ Kg	325	Kg
	Ali Pollo fr. conf.	Arrivo	LOMBARDIA	1,300	€/ Kg	24	Kg
	Ali Pollo non sep. fr.	Arrivo	LOMBARDIA	1,700	€/ Kg	28	Kg
	Ali Pollo non sep. fr.	Arrivo	PUGLIA	1,577	€/ Kg	661	Kg
	Ali Pollo non sep. fr. conf.	Arrivo	PUGLIA	1,747	€/ Kg	218	Kg
	Carni preparate Pollo fr. conf	Arrivo	LAZIO	2,150	€/ Kg	60	Kg
	Carni preparate Pollo fr. conf	Arrivo	TOSCANA	2,150	€/ Kg	6	Kg
	Coscia Pollo fr.	Arrivo	LAZIO	2,700	€/ Kg	144	Kg
	Coscia Pollo fr.	Arrivo	PUGLIA	2,400	€/ Kg	1.110	Kg
	Coscia Pollo fr. conf.	Arrivo	CALABRIA	2,400	€/ Kg	36	Kg
	Coscia Pollo fr. conf.	Arrivo	EMILIA ROMAGNA	2,600	€/ Kg	20	Kg
	Coscia Pollo fr. conf.	Arrivo	LAZIO	2,700	€/ Kg	103	Kg
	Coscia Pollo fr. conf.	Partenza	LOMBARDIA	2,900	€/ Kg	8	Kg
	Coscia Pollo fr. conf.	Arrivo	LOMBARDIA	2,000	€/ Kg	6.285	Kg
	Coscia Pollo fr. conf.	Arrivo	TOSCANA	2,653	€/ Kg	64	Kg
	Cosciotto Pollo fr.	Arrivo	CAMPANIA	1,789	€/ Kg	640	Kg
	Cosciotto Pollo fr.	Arrivo	EMILIA ROMAGNA	1,700	€/ Kg	844	Kg
	Cosciotto Pollo fr.	Arrivo	LAZIO	1,635	€/ Kg	3.547	Kg
	Cosciotto Pollo fr.	Partenza	LOMBARDIA	1,700	€/ Kg	91	Kg

<sup>(1)</sup>Le quotazioni delle singole regioni si riferiscono ai diversi contratti conclusi nella settimana di riferimento e sono calcolate come media ponderata dei prezzi sulle quantità tenendo conto di tutte le transazioni concluse sull'intero territorio regionale

**Quotazioni sui mercati a pronti <sup>(1)</sup>**

Avicunicolo

Categoria	Prodotto	Franco	Regione	Prezzo	U.M.(p)	Quantità	U.M.(q)
Pollo macellato fresco	Cosciotto Pollo fr.	Arrivo	LOMBARDIA	1,673	€/ Kg	542	Kg
	Cosciotto Pollo fr.	Arrivo	PIEMONTE	1,500	€/ Kg	942	Kg
	Cosciotto Pollo fr.	Arrivo	PUGLIA	1,882	€/ Kg	347	Kg
	Cosciotto Pollo fr. conf.	Arrivo	LOMBARDIA	2,800	€/ Kg	273	Kg
	Durello Pollo fr.	Arrivo	LAZIO	1,000	€/ Kg	84	Kg
	Durello Pollo fr. conf.	Arrivo	EMILIA ROMAGNA	2,500	€/ Kg	8	Kg
	Durello Pollo fr. conf.	Arrivo	LAZIO	2,500	€/ Kg	3	Kg
	Durello Pollo fr. conf.	Arrivo	LOMBARDIA	2,132	€/ Kg	60	Kg
	Durello Pollo fr. conf.	Arrivo	PIEMONTE	1,700	€/ Kg	188	Kg
	Durello Pollo fr. conf.	Arrivo	TOSCANA	1,460	€/ Kg	132	Kg
	Durello Pollo fr. conf.	Arrivo	VENETO	2,200	€/ Kg	6	Kg
	Fegato cuore Pollo fr.	Arrivo	LAZIO	0,600	€/ Kg	168	Kg
	Fegato cuore Pollo fr.	Partenza	LOMBARDIA	0,340	€/ Kg	4.290	Kg
	Fegato cuore Pollo fr. conf.	Arrivo	EMILIA ROMAGNA	2,000	€/ Kg	14	Kg
	Fegato cuore Pollo fr. conf.	Arrivo	LAZIO	1,271	€/ Kg	56	Kg
	Fegato cuore Pollo fr. conf.	Partenza	LOMBARDIA	2,000	€/ Kg	6	Kg
	Fegato cuore Pollo fr. conf.	Arrivo	LOMBARDIA	1,450	€/ Kg	24	Kg
	Fegato cuore Pollo fr. conf.	Arrivo	PIEMONTE	1,200	€/ Kg	224	Kg
	Fegato cuore Pollo fr. conf.	Arrivo	PUGLIA	1,500	€/ Kg	12	Kg
	Fegato cuore Pollo fr. conf.	Arrivo	TOSCANA	1,681	€/ Kg	192	Kg
	Fegato cuore Pollo fr. conf.	Arrivo	VENETO	2,000	€/ Kg	14	Kg
	Filetto Pollo fr.	Arrivo	VENETO	2,300	€/ Kg	363	Kg
	Fuso Pollo fr.	Arrivo	EMILIA ROMAGNA	4,000	€/ Kg	797	Kg
	Fuso Pollo fr.	Arrivo	LAZIO	1,749	€/ Kg	433	Kg
	Fuso Pollo fr. conf.	Arrivo	CALABRIA	2,500	€/ Kg	23	Kg
	Petto Pollo fr.	Arrivo	LAZIO	4,043	€/ Kg	1.332	Kg
	Petto Pollo fr.	Arrivo	LOMBARDIA	3,960	€/ Kg	2.542	Kg
	Petto Pollo fr.	Arrivo	PUGLIA	4,286	€/ Kg	1.257	Kg
	Petto Pollo fr.	Arrivo	VENETO	3,900	€/ Kg	326	Kg
	Petto Pollo fr. conf.	Arrivo	CALABRIA	4,043	€/ Kg	224	Kg
	Petto Pollo fr. conf.	Arrivo	CAMPANIA	4,100	€/ Kg	98	Kg
	Petto Pollo fr. conf.	Arrivo	EMILIA ROMAGNA	4,256	€/ Kg	211	Kg
	Petto Pollo fr. conf.	Arrivo	LAZIO	4,222	€/ Kg	896	Kg
	Petto Pollo fr. conf.	Partenza	LOMBARDIA	4,300	€/ Kg	32	Kg
	Petto Pollo fr. conf.	Arrivo	LOMBARDIA	4,199	€/ Kg	1.739	Kg
	Petto Pollo fr. conf.	Arrivo	PUGLIA	4,109	€/ Kg	2.608	Kg
	Petto Pollo fr. conf.	Arrivo	SICILIA	4,200	€/ Kg	424	Kg
	Petto Pollo fr. conf.	Arrivo	TOSCANA	4,350	€/ Kg	3.183	Kg

<sup>(1)</sup>Le quotazioni delle singole regioni si riferiscono ai diversi contratti conclusi nella settimana di riferimento e sono calcolate come media ponderata dei prezzi sulle quantità tenendo conto di tutte le transazioni concluse sull'intero territorio regionale

**Quotazioni sui mercati a pronti <sup>(1)</sup>**
**Avicunicolo**

Categoria	Prodotto	Franco	Regione	Prezzo	U.M.(p)	Quantità	U.M.(q)
Pollo macellato fresco	Petto Pollo fr. conf.	Arrivo	VENETO	3,929	€/ Kg	8.312	Kg
	Pollo a Busto fr.	Arrivo	CALABRIA	2,050	€/ Kg	202	Kg
	Pollo a Busto fr.	Arrivo	CAMPANIA	1,750	€/ Kg	1.192	Kg
	Pollo a Busto fr.	Arrivo	LAZIO	1,744	€/ Kg	1.950	Kg
	Pollo a Busto fr.	Partenza	LOMBARDIA	2,037	€/ Kg	323	Kg
	Pollo a Busto fr.	Arrivo	LOMBARDIA	2,060	€/ Kg	236	Kg
	Pollo a Busto fr.	Arrivo	PUGLIA	1,750	€/ Kg	234	Kg
	Pollo a Busto fr.	Arrivo	SICILIA	1,822	€/ Kg	1.309	Kg
	Pollo a Busto fr.	Arrivo	TOSCANA	1,906	€/ Kg	108	Kg
	Pollo a Busto Pes. fr.	Arrivo	CALABRIA	1,904	€/ Kg	377	Kg
	Pollo a Busto Pes. fr.	Arrivo	CAMPANIA	1,848	€/ Kg	9.104	Kg
	Pollo a Busto Pes. fr.	Arrivo	LAZIO	1,824	€/ Kg	6.739	Kg
	Pollo a Busto Pes. fr.	Partenza	LOMBARDIA	1,915	€/ Kg	263	Kg
	Pollo a Busto Pes. fr.	Arrivo	LOMBARDIA	1,879	€/ Kg	17.482	Kg
	Pollo a Busto Pes. fr.	Arrivo	PIEMONTE	1,890	€/ Kg	13.079	Kg
	Pollo a Busto Pes. fr.	Arrivo	PUGLIA	1,840	€/ Kg	21.521	Kg
	Pollo a Busto Pes. fr.	Arrivo	SICILIA	1,907	€/ Kg	5.660	Kg
	Pollo a Busto Pes. fr.	Arrivo	TOSCANA	2,200	€/ Kg	13	Kg
	Pollo a Busto Pes. fr.	Arrivo	VENETO	1,895	€/ Kg	12.269	Kg
	Scarti macellazione Pollo fr.	Partenza	LOMBARDIA	0,300	€/ Kg	17.180	Kg
	Sovracoscia Pollo fr.	Arrivo	LAZIO	1,717	€/ Kg	1.288	Kg
	Sovracoscia Pollo fr.	Arrivo	PUGLIA	2,300	€/ Kg	11	Kg
	Sovracoscia Pollo fr. conf.	Arrivo	CALABRIA	2,500	€/ Kg	41	Kg
Tacchino macellato fresco	Fesa Tacchino fresco	Arrivo	LAZIO	5,100	€/ Kg	17	Kg

**Cereali e coltivazioni industriali**

Categoria	Prodotto	Franco	Regione	Prezzo	U.M.(p)	Quantità	U.M.(q)
Cereali minori	Orzo pesante com.	Partenza	LIGURIA	245,000	€/ t	30	t
	Orzo pesante com.	Arrivo	LOMBARDIA	251,000	€/ t	90	t
Grano duro	Fr. duro b. merc.	Arrivo	PUGLIA	280,000	€/ t	150	t
	Fr. duro b. merc.	Partenza	TOSCANA	258,000	€/ t	240	t
	Fr. duro b. merc.	Partenza	UMBRIA	250,890	€/ t	1.180	t
	Fr. duro fino	Partenza	EMILIA ROMAGNA	261,000	€/ t	390	t
	Fr. duro fino	Arrivo	EMILIA ROMAGNA	249,000	€/ t	300	t
	Fr. duro fino	Partenza	MARCHE	257,216	€/ t	2.900	t
	Fr. duro fino	Partenza	TOSCANA	265,000	€/ t	625	t
	Fr. duro merc.	Partenza	EMILIA ROMAGNA	250,000	€/ t	180	t
	Fr. duro merc.	Partenza	TOSCANA	231,250	€/ t	240	t
Grano tenero	Frumento tenero com. panificabile	Partenza	TOSCANA	285,000	€/ t	420	t
	Frumento tenero naz. di forza	Partenza	EMILIA ROMAGNA	310,000	€/ t	90	t
	Frumento tenero naz. panificabile sup.	Partenza	EMILIA ROMAGNA	286,923	€/ t	390	t

<sup>(1)</sup>Le quotazioni delle singole regioni si riferiscono ai diversi contratti conclusi nella settimana di riferimento e sono calcolate come media ponderata dei prezzi sulle quantità tenendo conto di tutte le transazioni concluse sull'intero territorio regionale

**Quotazioni sui mercati a pronti <sup>(1)</sup>**
**Cereali e coltivazioni industriali**

Categoria	Prodotto	Franco	Regione	Prezzo	U.M.(p)	Quantità	U.M.(q)
Grano tenero	Frumento tenero naz. panificabile sup.	Arrivo	UMBRIA	290,000	€/t	150	t
Granoturco secco	Mais bio	Partenza	VENETO	330,000	€/t	15	t
	Mais Secco Com.	Partenza	EMILIA ROMAGNA	272,000	€/t	200	t
	Mais Secco Com.	Arrivo	EMILIA ROMAGNA	277,000	€/t	210	t
	Mais Secco Com.	Arrivo	LOMBARDIA	268,089	€/t	3.075	t
	Mais Secco Com.	Arrivo	UMBRIA	275,000	€/t	200	t
	Mais Secco exCom.	Arrivo	LOMBARDIA	266,000	€/t	450	t
	Mais Secco Naz.	Partenza	EMILIA ROMAGNA	261,419	€/t	1.480	t
	Mais Secco Naz.	Partenza	LAZIO	252,000	€/t	30	t
	Mais Secco Naz.	Arrivo	MARCHE	266,000	€/t	60	t
	Mais Secco Naz.	Partenza	TOSCANA	260,000	€/t	150	t
	Mais Secco Naz.	Arrivo	TOSCANA	275,000	€/t	210	t
	Mais Secco Naz.	Partenza	UMBRIA	260,000	€/t	210	t
	Mais Secco Naz.	Arrivo	UMBRIA	277,873	€/t	710	t
	Mais Secco Naz.	Partenza	VENETO	259,720	€/t	750	t
	Mais Secco Naz.	Arrivo	VENETO	264,000	€/t	60	t
Risone	Baldo B	Partenza	PIEMONTE	259,620	€/t	75	t
	Centauro A	Partenza	PIEMONTE	403,850	€/t	100	t
	Gladio A	Partenza	PIEMONTE	336,540	€/t	195	t
	Nembo A	Partenza	PIEMONTE	408,350	€/t	150	t
	Selenio A	Partenza	PIEMONTE	403,850	€/t	120	t
Semi di cotone	Semi di cotone	Partenza	EMILIA ROMAGNA	394,286	€/t	420	t
	Semi di cotone	Arrivo	LOMBARDIA	393,000	€/t	50	t
	Semi di cotone	Arrivo	PUGLIA	400,000	€/t	25	t
Semi di soia	Semi di Soia Bio.	Arrivo	EMILIA ROMAGNA	522,000	€/t	150	t
Sottoprodotti Macinazione	Crusca Duro Rin	Partenza	EMILIA ROMAGNA	134,333	€/t	66	t
	Crusca Duro Rin	Partenza	LOMBARDIA	133,000	€/t	30	t
	Crusca Duro Rin	Arrivo	VENETO	140,000	€/t	30	t
	Crusca Tenero Rin	Partenza	EMILIA ROMAGNA	139,717	€/t	127	t
	Crusca Tenero Rin	Arrivo	EMILIA ROMAGNA	147,419	€/t	43	t
	Crusca Tenero Rin	Partenza	LOMBARDIA	141,000	€/t	50	t
	Crusca Tenero Rin	Arrivo	LOMBARDIA	146,615	€/t	130	t
	Cruscame Duro Cub	Partenza	ABRUZZO	127,000	€/t	90	t
	Cruscame Duro Cub	Partenza	BASILICATA	125,020	€/t	30	t
	Cruscame Duro Cub	Arrivo	EMILIA ROMAGNA	140,000	€/t	120	t
	Cruscame Duro Cub	Arrivo	LOMBARDIA	139,353	€/t	510	t
	Cruscame Duro Cub	Partenza	PUGLIA	127,586	€/t	58	t
	Cruscame Duro Cub	Partenza	TOSCANA	134,250	€/t	120	t

<sup>(1)</sup>Le quotazioni delle singole regioni si riferiscono ai diversi contratti conclusi nella settimana di riferimento e sono calcolate come media ponderata dei prezzi sulle quantità tenendo conto di tutte le transazioni concluse sull'intero territorio regionale

**Quotazioni sui mercati a pronti <sup>(1)</sup>**
**Cereali e coltivazioni industriali**

Categoria	Prodotto	Franco	Regione	Prezzo	U.M.(p)	Quantità	U.M.(q)
Sottoprodotti Macinazione	Cruscame Duro Cub	Partenza	UMBRIA	134,500	€/t	120	t
	Cruscame Duro Cub	Arrivo	UMBRIA	136,000	€/t	30	t
	Cruscame Duro Cub	Arrivo	VENETO	140,000	€/t	90	t
	Cruscame Ten Cub	Partenza	EMILIA ROMAGNA	135,000	€/t	30	t
	Cruscame Ten Cub	Arrivo	LOMBARDIA	139,400	€/t	150	t
	Cruscame Ten Cub	Arrivo	VENETO	140,000	€/t	60	t
	Farinaccio Dur Rin	Partenza	BASILICATA	165,020	€/t	60	t
	Farinaccio Dur Rin	Partenza	EMILIA ROMAGNA	172,000	€/t	200	t
	Farinaccio Dur Rin	Arrivo	EMILIA ROMAGNA	181,909	€/t	330	t
	Farinaccio Dur Rin	Arrivo	FRIULI VENEZIA GIULIA	182,000	€/t	30	t
	Farinaccio Dur Rin	Partenza	LOMBARDIA	181,000	€/t	150	t
	Farinaccio Dur Rin	Arrivo	LOMBARDIA	179,949	€/t	1.170	t
	Farinaccio Dur Rin	Partenza	UMBRIA	176,000	€/t	30	t
	Farinaccio Ten Rin	Partenza	EMILIA ROMAGNA	221,000	€/t	210	t
	Farinaccio Ten Rin	Arrivo	LOMBARDIA	233,500	€/t	60	t
	Farinaccio Ten Rin	Arrivo	VENETO	234,500	€/t	60	t
	Farinetta Duro Rin	Arrivo	EMILIA ROMAGNA	243,500	€/t	60	t
	Farinetta Duro Rin	Arrivo	TOSCANA	180,000	€/t	210	t
	Tritello Ten Rin	Partenza	EMILIA ROMAGNA	151,000	€/t	60	t
	Tritello Ten Rin	Arrivo	LOMBARDIA	164,500	€/t	120	t
	Tritello Ten Rin	Partenza	TOSCANA	149,607	€/t	56	t

**Foraggi e mangimi**

Categoria	Prodotto	Franco	Regione	Prezzo	U.M.(p)	Quantità	U.M.(q)
Erba medica disidr.	Erba medica I qual. balloni	Partenza	EMILIA ROMAGNA	190,000	€/t	25	t
	Erba medica I qual. balloni	Arrivo	LOMBARDIA	195,000	€/t	25	t
	Erba medica I qual. balloni	Arrivo	UMBRIA	200,000	€/t	25	t
	Erba medica I qual. balloni	Partenza	VENETO	173,000	€/t	85	t
	Erba medica I qual. pellets	Partenza	EMILIA ROMAGNA	160,000	€/t	4.000	t
	Erba medica I qual. pellets	Partenza	VENETO	160,000	€/t	30	t
	Erba medica II qual. pellets	Partenza	EMILIA ROMAGNA	130,000	€/t	100	t
Farine vegetali di estrazione	Far. gir naz	Partenza	EMILIA ROMAGNA	160,000	€/t	30	t
	Far. gir prot naz	Partenza	EMILIA ROMAGNA	190,000	€/t	30	t
	Far. soja prot est	Partenza	EMILIA ROMAGNA	316,000	€/t	30	t
	Far. soja prot naz	Partenza	EMILIA ROMAGNA	312,000	€/t	30	t
Polpe barbabietola	Polpe estere diam. fino 10mm	Partenza	EMILIA ROMAGNA	208,514	€/t	350	t
	Polpe estere diam. fino 10mm	Partenza	LOMBARDIA	220,000	€/t	93	t
	Polpe estere diam. fino 10mm	Partenza	VENETO	210,000	€/t	30	t
	Polpe estere diam. super. 10mm	Partenza	VENETO	212,000	€/t	30	t

## Lattiero - caseari

Categoria	Prodotto	Franco	Regione	Prezzo	U.M.(p)	Quantità	U.M.(q)
Grana Padano	Grana Padano 10	Partenza	EMILIA ROMAGNA	8,145	€/ kg	1.000	forme
Parmigiano Reggiano	Parm Scelto 12	Partenza	EMILIA ROMAGNA	11,147	€/ Kg	2.550	forme

<sup>(1)</sup>Le quotazioni delle singole regioni si riferiscono ai diversi contratti conclusi nella settimana di riferimento e sono calcolate come media ponderata dei prezzi sulle quantità tenendo conto di tutte le transazioni concluse sull'intero territorio regionale

## Quotazioni sui mercati a pronti <sup>(1)</sup>

<sup>(1)</sup>Le quotazioni delle singole regioni si riferiscono ai diversi contratti conclusi nella settimana di riferimento e sono calcolate come media ponderata dei prezzi sulle quantità tenendo conto di tutte le transazioni concluse sull'intero territorio regionale



**Quotazioni sui mercati a consegna differita <sup>(2)</sup>****Cereali e coltivazioni industriali**

Categoria	Prodotto	Franco	Regione	Prezzo	U.M.(p)	Quantità	U.M.(q)
Granoturco secco	Mais Secco Com. -Giu11_Lug11	Arrivo	EMILIA ROMAGNA	275,000	€/t	800	t
	Mais Secco Com. -Lug11_Ago11	Arrivo	LOMBARDIA	272,000	€/t	200	t
	Mais Secco Naz. -Lug11	Partenza	VENETO	263,000	€/t	2.000	t
	Mais Secco Naz. -Ott11_Dic11	Partenza	VENETO	222,000	€/t	900	t
Sottoprodotti Macinazione	Cruscame Duro Cub-Giu11	Arrivo	EMILIA ROMAGNA	135,000	€/t	180	t

**Foraggi e mangimi**

Categoria	Prodotto	Franco	Regione	Prezzo	U.M.(p)	Quantità	U.M.(q)
Erba medica disidr.	Erba medica I qual. balloni-Giu11_Ott11	Partenza	EMILIA ROMAGNA	187,000	€/t	500	t
	Erba medica II qual. pellets-Giu11_Lug11	Partenza	MARCHE	135,000	€/t	600	t
	Erba medica II qual. pellets-Giu11_Ott11	Partenza	EMILIA ROMAGNA	143,853	€/t	3.750	t
Polpe barbabietola	Polpe estere diam. super. 10mm-Giu11	Partenza	LOMBARDIA	212,000	€/t	150	t

<sup>(2)</sup>Le quotazioni delle singole regioni si riferiscono ai diversi contratti conclusi nella settimana di riferimento e sono calcolate come media ponderata dei prezzi sulle quantità tenendo conto di tutte le transazioni concluse sull'intero territorio regionale

Tabella 8

## Opzioni tariffarie per il servizio di distribuzione e misura di gas diversi dal naturale a mezzo di reti canalizzate per l'anno 2011

IDAEEG	Ambito gas diversi		$ot_1$	$\tau_1$ (mis)	scaglioni di consumo annuo			$ot_3$		
	Impresa distributrice	Regione			euro per punto di riconsegna per anno	euro per punto di riconsegna per anno	numero progressivo		standard metri cubi	
									da	a
9	ALPIGAS S.R.L.	VALLE D'AOSTA	0,00	6,46	1	0	infinito	39,3634		
11	CARBOTRADE GAS SPA	EMILIA-ROMAGNA	18,59	11,46	1	0	480	56,6198		
11	CARBOTRADE GAS SPA	EMILIA-ROMAGNA	30,59	11,46	2	481	1560	21,6930		
11	CARBOTRADE GAS SPA	EMILIA-ROMAGNA	30,59	11,46	3	1561	5000	20,6086		
11	CARBOTRADE GAS SPA	EMILIA-ROMAGNA	30,59	11,46	4	5001	infinito	19,5242		
11	CARBOTRADE GAS SPA	LIGURIA	18,59	10,20	1	0	480	64,8512		
11	CARBOTRADE GAS SPA	LIGURIA	30,59	10,20	2	481	1560	61,6092		
11	CARBOTRADE GAS SPA	LIGURIA	30,59	10,20	3	1561	5000	58,9519		
11	CARBOTRADE GAS SPA	LIGURIA	30,59	10,20	4	5001	infinito	56,7685		
11	CARBOTRADE GAS SPA	PIEMONTE	18,59	10,55	1	0	480	39,3072		
11	CARBOTRADE GAS SPA	PIEMONTE	30,59	10,55	2	481	1560	16,6327		
11	CARBOTRADE GAS SPA	PIEMONTE	30,59	10,55	3	1561	5000	14,8796		
11	CARBOTRADE GAS SPA	PIEMONTE	30,59	10,55	4	5001	infinito	16,1719		
11	CARBOTRADE GAS SPA	VALLE D'AOSTA	18,59	10,06	1	0	480	36,2938		
11	CARBOTRADE GAS SPA	VALLE D'AOSTA	30,59	10,06	2	481	1560	15,3575		
11	CARBOTRADE GAS SPA	VALLE D'AOSTA	30,59	10,06	3	1561	5000	13,7389		
11	CARBOTRADE GAS SPA	VALLE D'AOSTA	30,59	10,06	4	5001	infinito	14,9321		
25	SOCOGAS	EMILIA-ROMAGNA	36,00	13,91	1	0	120	21,1708		
25	SOCOGAS	EMILIA-ROMAGNA	36,00	13,91	2	121	1560	15,2056		
25	SOCOGAS	EMILIA-ROMAGNA	36,00	13,91	3	1561	80000	12,4537		
25	SOCOGAS	EMILIA-ROMAGNA	30,00	13,91	4	80001	1000000	3,2867		
25	SOCOGAS	EMILIA-ROMAGNA	30,00	13,91	5	1000001	infinito	1,9239		
25	SOCOGAS	LIGURIA	36,00	9,29	1	0	120	33,1700		
25	SOCOGAS	LIGURIA	36,00	9,29	2	121	1560	23,8238		
25	SOCOGAS	LIGURIA	36,00	9,29	3	1561	80000	19,5122		
25	SOCOGAS	LIGURIA	30,00	9,29	4	80001	1000000	5,1495		
25	SOCOGAS	LIGURIA	30,00	9,29	5	1000001	infinito	3,0144		
27	AUTOGAS RIVIERA S.R.L.	LIGURIA	18,60	9,38	1	0	infinito	69,9200		
32	SOCIETÀ ITALIANA GAS LIQUIDI SPA	ABRUZZO	14,64	4,92	1	0	1560	175,1976		
32	SOCIETÀ ITALIANA GAS LIQUIDI SPA	ABRUZZO	14,64	4,92	2	1561	infinito	78,8463		
32	SOC.ITALIANA GAS LIQUIDI SPA	MARCHE	11,22	5,12	1		1.560	70,6758		
32	SOC.ITALIANA GAS LIQUIDI SPA	MARCHE	11,22	5,12	2	1.561	infinito	31,8071		
32	SOC.ITALIANA GAS LIQUIDI SPA	UMBRIA	0,00	5,12	1		1.560	80,7113		
32	SOC.ITALIANA GAS LIQUIDI SPA	UMBRIA	0,00	5,12	2	1.561	infinito	36,3235		
83	SARDA RETI GAS SRL	SARDEGNA	12,50	6,73	1		120	64,6394		
83	SARDA RETI GAS SRL	SARDEGNA	85,00	6,73	2	121	1.560	44,3897		
83	SARDA RETI GAS SRL	SARDEGNA	305,00	6,73	3	1.561	5.000	37,6359		
83	SARDA RETI GAS SRL	SARDEGNA	800,00	6,73	4	5.001	80.000	33,3717		
83	SARDA RETI GAS SRL	SARDEGNA	1.000,00	6,73	5	80.001	infinito	28,6254		
85	M.D.G. METANIFERA DI GAVIRATE S.R.L.	LOMBARDIA	18,00	12,46	1	0	480	251,1109		
85	M.D.G. METANIFERA DI GAVIRATE S.R.L.	LOMBARDIA	0,00	12,46	2	481	5000	123,4966		
85	M.D.G. METANIFERA DI GAVIRATE S.R.L.	LOMBARDIA	0,00	12,46	3	5001	80000	32,9323		
85	M.D.G. METANIFERA DI GAVIRATE S.R.L.	LOMBARDIA	0,00	12,46	4	80001	1000000	20,5832		

IDAEEG	Ambito gas diversi		ot <sub>1</sub>	τ <sub>1</sub> (mis)	scaglioni di consumo annuo			ot <sub>3</sub>
					numero progressivo	standard metri cubi		
	Impresa distributrice	Regione	euro per punto di riconsegna per anno	euro per punto di riconsegna per anno		da	a	centesimi di euro/smc
85	M.D.G. METANIFERA DI GAVIRATE S.R.L.	LOMBARDIA	0,00	12,46	5	1000001	infinito	12,3491
90	BRIONGAS SRL	LAZIO	42,05	4,92	1	0	infinito	0
93	FLORENGAS S.R.L.	TOSCANA	25,00	9,51	1	0	120	38,4191
93	FLORENGAS S.R.L.	TOSCANA	25,00	9,51	2	121	1560	37,6491
93	FLORENGAS S.R.L.	TOSCANA	25,00	9,51	3	1561	infinito	37,1877
96	CRISTOFORETTI SERVIZI ENERGIA S.R.L.	TRENTINO-ALTO ADIGE	7,00	25,05	1	0	120	298,7072
96	CRISTOFORETTI SERVIZI ENERGIA S.R.L.	TRENTINO-ALTO ADIGE	15,00	25,05	2	121	1560	238,7135
96	CRISTOFORETTI SERVIZI ENERGIA S.R.L.	TRENTINO-ALTO ADIGE	108,00	25,05	3	1561	infinito	56,3200
96	CRISTOFORETTI SERVIZI ENERGIA S.R.L.	VENETO	0,00	17,28	1	0	120	224,2095
96	CRISTOFORETTI SERVIZI ENERGIA S.R.L.	VENETO	36,00	17,28	2	121	1560	179,1782
96	CRISTOFORETTI SERVIZI ENERGIA S.R.L.	VENETO	108,00	17,28	3	1561	infinito	42,2738
136	FONTENERGIA SPA	SARDEGNA	24,00	8,76	1	0	120	208,7142
136	FONTENERGIA SPA	SARDEGNA	66,00	8,76	2	121	1560	206,6586
136	FONTENERGIA SPA	SARDEGNA	186,00	8,76	3	1561	5000	196,2253
136	FONTENERGIA SPA	SARDEGNA	4.836,00	8,76	4	5001	200000	168,3113
136	FONTENERGIA SPA	SARDEGNA	7.440,00	8,76	5	200001	infinito	159,8992
138	ERRE.GAS S.R.L.	CAMPANIA	30,00	8,19	1	0	120	236,0823
138	ERRE.GAS S.R.L.	CAMPANIA	72,00	8,19	2	121	1560	224,1838
138	ERRE.GAS S.R.L.	CAMPANIA	210,00	8,19	3	1561	5000	201,4889
138	ERRE.GAS S.R.L.	CAMPANIA	5.388,00	8,19	4	5001	200000	144,5745
138	ERRE.GAS S.R.L.	CAMPANIA	8.292,00	8,19	5	200001	infinito	137,3452
144	MATTEI ITALIANA GAS S.R.L.	EMILIA-ROMAGNA	27,00	8,63	1	0	infinito	35,1855
209	GENOVA RETI GAS	LIGURIA	30,00	14,12	1	0	120	0,0000
209	GENOVA RETI GAS	LIGURIA	30,00	14,12	2	121	1560	458,9412
209	GENOVA RETI GAS	LIGURIA	30,00	14,12	3	1561	80000	331,1331
209	GENOVA RETI GAS	LIGURIA	30,00	14,12	4	80001	1000000	75,5169
209	GENOVA RETI GAS	LIGURIA	30,00	14,12	5	1000001	infinito	14,5216
216	DISTRIBUZIONE GAS BADANO S.R.L.	LIGURIA	30,00	11,98	1	0	120	94,7920
216	DISTRIBUZIONE GAS BADANO S.R.L.	LIGURIA	30,00	11,98	2	121	1560	85,4176
216	DISTRIBUZIONE GAS BADANO S.R.L.	LIGURIA	30,00	11,98	3	1561	5000	79,1669
216	DISTRIBUZIONE GAS BADANO S.R.L.	LIGURIA	30,00	11,98	4	5001	infinito	72,9178
216	DISTRIBUZIONE GAS BADANO S.R.L.	PIEMONTE	30,00	9,09	1		120	85,9688
216	DISTRIBUZIONE GAS BADANO S.R.L.	PIEMONTE	30,00	9,09	2	121	1.560	77,4669
216	DISTRIBUZIONE GAS BADANO S.R.L.	PIEMONTE	30,00	9,09	3	1.561	5.000	71,7980
216	DISTRIBUZIONE GAS BADANO S.R.L.	PIEMONTE	30,00	9,09	4	5.001	infinito	66,1307
226	S.I.ME. S.P.A.	EMILIA-ROMAGNA	30,00	9,91	1	0	infinito	4,2386
226	S.I.ME. S.P.A.	PIEMONTE	30,00	7,60	1		infinito	133,5301
231	ENERGIA AZZURRA S.R.L.	LIGURIA	24,00	8,85	1	0	120	75,8613
231	ENERGIA AZZURRA S.R.L.	LIGURIA	24,00	8,85	2	121	1560	70,1561
231	ENERGIA AZZURRA S.R.L.	LIGURIA	24,00	8,85	3	1561	5000	64,4536
231	ENERGIA AZZURRA S.R.L.	LIGURIA	30,00	8,85	4	5001	infinito	42,6021
254	PREALPINA GAS S.R.L.	PIEMONTE	30,00	9,78	1	0	infinito	184,0178
309	CIANNAVEI s.r.l.	MARCHE	30,96	8,96	1	0	infinito	55,0353
310	CIME S.R.L.	LAZIO	30,00	8,00	1		infinito	44,4427
317	CONSORZIO AGIPGAS SABINA	LAZIO	30,00	13,43	1		1.560	136,3319
317	CONSORZIO AGIPGAS SABINA	LAZIO	100,00	13,43	2	1.561	infinito	115,1605
323	AUTOGAS NORD VENETO EMILIANA S.R.L.	EMILIA-ROMAGNA	30,00	13,78	1	0	infinito	38,8044
329	MAGIGAS S.P.A.	TOSCANA	18,59	12,23	1	0	120	69,2975
329	MAGIGAS S.P.A.	TOSCANA	18,59	12,23	2	121	480	61,5345
329	MAGIGAS S.P.A.	TOSCANA	18,59	12,23	3	481	1560	34,5362
329	MAGIGAS S.P.A.	TOSCANA	18,59	12,23	4	1561	infinito	20,5903
373	CONDOTTE NORD SPA	LOMBARDIA	30,00	12,75	1	0	80000	101,4261
373	CONDOTTE NORD SPA	LOMBARDIA	30,00	12,75	2	80001	200000	98,5283

IDAEEG	Ambito gas diversi		ot <sub>1</sub>	τ <sub>1</sub> (mis)	scaglioni di consumo annuo			ot <sub>3</sub>
					numero progressivo	standard metri cubi		
	Impresa distributrice	Regione	euro per punto di riconsegna per anno	euro per punto di riconsegna per anno			da	a
373	CONDOTTE NORD SPA	LOMBARDIA	30,00	12,75	3	200001	1000000	95,6304
373	CONDOTTE NORD SPA	LOMBARDIA	30,00	12,75	4	1000001	infinito	94,1814
377	GESAM S.P.A.	TOSCANA	31,00	10,22	1	0	120	181,3203
377	GESAM S.P.A.	TOSCANA	31,00	10,22	2	121	480	180,4946
377	GESAM S.P.A.	TOSCANA	31,00	10,22	3	481	infinito	177,8271
378	ACAM GAS S.P.A.	LIGURIA	36,00	19,78	1	0	480	66,4817
378	ACAM GAS S.P.A.	LIGURIA	36,00	19,78	2	481	1560	58,7644
378	ACAM GAS S.P.A.	LIGURIA	36,00	19,78	3	1561	80000	54,7278
378	ACAM GAS S.P.A.	LIGURIA	36,00	19,78	4	80001	infinito	3,5620
381	TECNIGAS SRL	LOMBARDIA	30,98	4,39	1	0	infinito	0,0000
434	GEA S.P.A	TOSCANA	43,38	8,83	1	0	480	585,7275
434	GEA S.P.A	TOSCANA	21,69	8,83	2	481	80000	560,1126
434	GEA S.P.A	TOSCANA	21,69	8,83	3	80001	1000000	524,7431
434	GEA S.P.A	TOSCANA	21,69	8,83	4	1000001	infinito	513,7700
441	TOTALGAZ ITALIA S.R.L.	ABRUZZO	24,79	10,81	1		infinito	75,7191
441	TOTALGAZ ITALIA S.R.L.	LAZIO	24,79	11,09	1		infinito	148,2692
441	TOTALGAZ ITALIA S.R.L.	MOLISE	24,79	10,20	1		infinito	58,2127
441	TOTALGAZ ITALIA S.R.L.	PIEMONTE	24,79	13,87	1		infinito	84,4913
441	TOTALGAZ ITALIA S.R.L.	UMBRIA	24,79	14,30	1	0	infinito	155,2266
442	ENERGAS SPA FILIALE DI L'AQUILA	ABRUZZO	30,00	8,49	1	0	infinito	92,9310
442	ENERGAS SPA FILIALE DI L'AQUILA	LAZIO	30,00	7,03	1	0	infinito	88,6210
457	LUNIGAS I.F.SPA	TOSCANA	21,69	4,92	1	0	infinito	86,1615
477	LIQUIGAS SPA	ABRUZZO	18,59	8,39	1	0	infinito	148,1074
477	LIQUIGAS SPA	CAMPANIA	18,59	6,31	1	0	infinito	96,8206
477	LIQUIGAS SPA	EMILIA-ROMAGNA	18,59	7,43	1	0	infinito	37,2530
477	LIQUIGAS SPA	FRIULI-VENEZIA GIULIA	18,59	6,91	1	0	infinito	21,8245
477	LIQUIGAS SPA	LAZIO	18,59	6,90	1	0	infinito	118,4903
477	LIQUIGAS SPA	LIGURIA	18,59	7,56	1	0	infinito	50,2825
477	LIQUIGAS SPA	LOMBARDIA	18,59	9,43	1		infinito	55,5287
477	LIQUIGAS SPA	MARCHE	18,59	7,28	1	0	infinito	40,5236
477	LIQUIGAS SPA	PIEMONTE	18,59	6,82	1	0	infinito	76,7970
477	LIQUIGAS SPA	PUGLIA	18,59	15,48	1	0	infinito	77,1735
477	LIQUIGAS SPA	SARDEGNA	18,59	8,52	1		infinito	223,2807
477	LIQUIGAS SPA	SICILIA	18,59	6,52	1	0	infinito	141,2414
477	LIQUIGAS SPA	TOSCANA	18,59	7,12	1	0	infinito	54,5402
477	LIQUIGAS SPA	TRENTINO-ALTO ADIGE	18,59	7,47	1	0	infinito	53,0323
477	LIQUIGAS SPA	UMBRIA	18,59	7,17	1	0	infinito	95,8444
477	LIQUIGAS SPA	VENETO	18,59	7,42	1	0	infinito	30,5203
479	GAS SERVICE ABRUZZO SRL	ABRUZZO	18,00	11,46	1	0	infinito	149,9659
479	GAS SERVICE ABRUZZO SRL	LAZIO	18,00	9,52	1		infinito	42,2864
480	PONENTEGAS SRL	LIGURIA	30,98	9,46	1	0	infinito	89,0953
486	MEDITERRANEA ENERGIA AMBIENTE S.P.A (IN SIGLA MEDEA S.P.A)	SARDEGNA	6,00	13,56	1	0	120	62,6353
486	MEDITERRANEA ENERGIA AMBIENTE S.P.A (IN SIGLA MEDEA S.P.A)	SARDEGNA	12,00	13,56	2	121	480	57,1360
486	MEDITERRANEA ENERGIA AMBIENTE S.P.A (IN SIGLA MEDEA S.P.A)	SARDEGNA	20,00	13,56	3	481	1560	48,5807
486	MEDITERRANEA ENERGIA AMBIENTE S.P.A (IN SIGLA MEDEA S.P.A)	SARDEGNA	36,00	13,56	4	1561	5000	36,3590
486	MEDITERRANEA ENERGIA AMBIENTE S.P.A (IN SIGLA MEDEA S.P.A)	SARDEGNA	72,00	13,56	5	5001	80000	34,7754
486	MEDITERRANEA ENERGIA AMBIENTE S.P.A (IN SIGLA MEDEA S.P.A)	SARDEGNA	72,00	13,56	6	80001	infinito	34,2404
499	GAS NATURAL DISTRIBUZIONE ITALIA S.P.A.	PUGLIA	18,59	8,16	1	0	infinito	176,2635
556	ULTRAGAS TIRRENA SPA	SARDEGNA	18,59	7,33	1		480	214,1840
556	ULTRAGAS TIRRENA SPA	SARDEGNA	150,00	7,33	2	481	infinito	44,8291
665	Lampogas Lombarda S.r.l.	LOMBARDIA	30,98	9,01	1	0	infinito	50,7054
669	QUATTROPETROLI SPA	TOSCANA	24,00	36,23	1	0	infinito	78,8319

IDAEEG	Ambito gas diversi		ot <sub>1</sub>	τ <sub>1</sub> (mis)	scaglioni di consumo annuo			ot <sub>3</sub>
					numero progressivo	standard metri cubi		
	Impresa distributrice	Regione	euro per punto di riconsegna per anno	euro per punto di riconsegna per anno		da	a	centesimi di euro/smc
690	SO.GE.GAS S.R.L.	SICILIA	15,82	21,04	1	0	120	61,7861
690	SO.GE.GAS S.R.L.	SICILIA	15,82	21,04	2	121	480	58,3266
690	SO.GE.GAS S.R.L.	SICILIA	15,82	21,04	3	481	infinito	54,3845
692	BIM GESTIONE SERVIZI PUBBLICI SPA	VENETO	30,00	5,12	1		infinito	10,7024
708	TOSCOGAS SPA	TOSCANA	0,00	5,29	1	0	infinito	163,3257
712	IS GAS SCRL	SARDEGNA	18,60	17,01	1		120	63,3720
712	IS GAS SCRL	SARDEGNA	24,84	17,01	2	121	480	57,8616
712	IS GAS SCRL	SARDEGNA	61,92	17,01	3	481	80.000	53,9254
712	IS GAS SCRL	SARDEGNA	185,88	17,01	4	80.001	infinito	49,5954
760	ENI S.P.A.	BASILICATA	30,00	17,29	1		1.560	77,1516
760	ENI S.P.A.	BASILICATA	100,00	17,29	2	1.561	infinito	29,8525
760	ENI S.P.A.	CALABRIA	30,00	16,43	1	0	1560	142,2972
760	ENI S.P.A.	CALABRIA	100,00	16,43	2	1561	infinito	55,0595
760	ENI S.P.A.	CAMPANIA	30,00	21,75	1		1.560	108,5148
760	ENI S.P.A.	CAMPANIA	100,00	21,75	2	1.561	infinito	41,9880
760	ENI S.P.A.	EMILIA-ROMAGNA	30,00	12,27	1		1.560	39,1512
760	ENI S.P.A.	EMILIA-ROMAGNA	100,00	12,27	2	1.561	infinito	15,1489
760	ENI S.P.A.	FRIULI-VENEZIA GIULIA	30,00	17,30	1		1.560	30,0671
760	ENI S.P.A.	FRIULI-VENEZIA GIULIA	100,00	17,30	2	1.561	infinito	11,6339
760	ENI S.P.A.	LAZIO	30,00	17,30	1	0	1560	86,3442
760	ENI S.P.A.	LAZIO	100,00	17,30	2	1561	infinito	33,4094
760	ENI S.P.A.	LIGURIA	30,00	18,04	1	0	1560	87,3548
760	ENI S.P.A.	LIGURIA	100,00	18,04	2	1561	infinito	33,8005
760	ENI S.P.A.	LOMBARDIA	30,00	18,12	1		1.560	28,0439
760	ENI S.P.A.	LOMBARDIA	100,00	18,12	2	1.561	infinito	10,8511
760	ENI S.P.A.	MARCHE	30,00	17,03	1		1.560	99,0397
760	ENI S.P.A.	MARCHE	100,00	17,03	2	1.561	infinito	38,3217
760	ENI S.P.A.	TOSCANA	30,00	19,41	1	0	1560	84,9397
760	ENI S.P.A.	TOSCANA	100,00	19,41	2	1561	infinito	32,8660
760	ENI S.P.A.	UMBRIA	30,00	26,88	1	0	1560	115,2844
760	ENI S.P.A.	UMBRIA	100,00	26,88	2	1561	infinito	44,6074
760	ENI S.P.A.	VALLE D'AOSTA	30,00	16,04	1		1.560	24,6560
760	ENI S.P.A.	VALLE D'AOSTA	100,00	16,04	2	1.561	infinito	9,5402
781	PA.LA.GAS. SRL	EMILIA-ROMAGNA	30,98	10,39	1	0	infinito	28,4810
791	TOSCANA ENERGIA S.P.A.	TOSCANA	38,00	14,28	1	0	120	0,0000
791	TOSCANA ENERGIA S.P.A.	TOSCANA	38,00	14,28	2	121	480	176,3506
791	TOSCANA ENERGIA S.P.A.	TOSCANA	38,00	14,28	3	481	1560	127,2337
791	TOSCANA ENERGIA S.P.A.	TOSCANA	38,00	14,28	4	1561	5000	29,0403
791	TOSCANA ENERGIA S.P.A.	TOSCANA	38,00	14,28	5	5001	infinito	5,5971
793	ULTRAGAS C.M. S.P.A.	ABRUZZO	7,80	15,00	1	0	infinito	120,2184
793	ULTRAGAS C.M. S.P.A.	CAMPANIA	7,80	13,25	1	0	infinito	80,7215
793	ULTRAGAS C.M. S.P.A.	LAZIO	7,80	7,95	1	0	infinito	97,4371
793	ULTRAGAS C.M. S.P.A.	SICILIA	7,80	12,39	1	0	infinito	88,1923
807	SOCIETA' ITALIANA PER IL GAS P.A. - ITALGAS	BASILICATA	34,00	17,94	1	0	120	0,0000
807	SOCIETA' ITALIANA PER IL GAS P.A. - ITALGAS	BASILICATA	34,00	17,94	2	121	480	21,1234
807	SOCIETA' ITALIANA PER IL GAS P.A. - ITALGAS	BASILICATA	34,00	17,94	3	481	1560	15,2410
807	SOCIETA' ITALIANA PER IL GAS P.A. - ITALGAS	BASILICATA	34,00	17,94	4	1561	5000	0,5938
807	SOCIETA' ITALIANA PER IL GAS P.A. - ITALGAS	BASILICATA	34,00	17,94	5	5001	infinito	0,2969
807	SOCIETA' ITALIANA PER IL GAS P.A. - ITALGAS	LAZIO	41,00	15,54	1	0	120	0,0000

IDAEEG	Ambito gas diversi		ot <sub>1</sub> euro per punto di riconsegna per anno	τ <sub>1</sub> (mis) euro per punto di riconsegna per anno	scaglioni di consumo annuo			ot <sub>3</sub> centesimi di euro/smc
	Impresa distributrice	Regione			numero progressivo	standard metri cubi		
						da	a	
807	SOCIETA' ITALIANA PER IL GAS P.A. - ITALGAS	LAZIO	41,00	15,54	2	121	480	104,2765
807	SOCIETA' ITALIANA PER IL GAS P.A. - ITALGAS	LAZIO	41,00	15,54	3	481	1560	75,2380
807	SOCIETA' ITALIANA PER IL GAS P.A. - ITALGAS	LAZIO	41,00	15,54	4	1561	5000	2,9312
807	SOCIETA' ITALIANA PER IL GAS P.A. - ITALGAS	LAZIO	41,00	15,54	5	5001	infinito	1,4656
807	SOCIETA' ITALIANA PER IL GAS P.A. - ITALGAS	LIGURIA	44,00	13,15	1	0	120	0,0000
807	SOCIETA' ITALIANA PER IL GAS P.A. - ITALGAS	LIGURIA	44,00	13,15	2	121	480	68,0061
807	SOCIETA' ITALIANA PER IL GAS P.A. - ITALGAS	LIGURIA	44,00	13,15	3	481	1560	49,0680
807	SOCIETA' ITALIANA PER IL GAS P.A. - ITALGAS	LIGURIA	44,00	13,15	4	1561	5000	1,9116
807	SOCIETA' ITALIANA PER IL GAS P.A. - ITALGAS	LIGURIA	44,00	13,15	5	5001	infinito	0,9558
807	SOCIETA' ITALIANA PER IL GAS P.A. - ITALGAS	MARCHE	38,00	11,41	1	0	120	0,0000
807	SOCIETA' ITALIANA PER IL GAS P.A. - ITALGAS	MARCHE	38,00	11,41	2	121	480	40,6644
807	SOCIETA' ITALIANA PER IL GAS P.A. - ITALGAS	MARCHE	38,00	11,41	3	481	1560	29,3404
807	SOCIETA' ITALIANA PER IL GAS P.A. - ITALGAS	MARCHE	38,00	11,41	4	1561	5000	1,1431
807	SOCIETA' ITALIANA PER IL GAS P.A. - ITALGAS	MARCHE	38,00	11,41	5	5001	infinito	0,5715
807	SOCIETA' ITALIANA PER IL GAS P.A. - ITALGAS	MOLISE	34,00	3,39	1	0	120	0,0000
807	SOCIETA' ITALIANA PER IL GAS P.A. - ITALGAS	MOLISE	34,00	3,39	2	121	480	0,3328
807	SOCIETA' ITALIANA PER IL GAS P.A. - ITALGAS	MOLISE	34,00	3,39	3	481	1560	0,2401
807	SOCIETA' ITALIANA PER IL GAS P.A. - ITALGAS	MOLISE	34,00	3,39	4	1561	5000	0,0094
807	SOCIETA' ITALIANA PER IL GAS P.A. - ITALGAS	MOLISE	34,00	3,39	5	5001	infinito	0,0047
807	SOCIETA' ITALIANA PER IL GAS P.A. - ITALGAS	PIEMONTE	44,00	14,64	1	0	120	0,0000
807	SOCIETA' ITALIANA PER IL GAS P.A. - ITALGAS	PIEMONTE	44,00	14,64	2	121	480	52,7686
807	SOCIETA' ITALIANA PER IL GAS P.A. - ITALGAS	PIEMONTE	44,00	14,64	3	481	1560	38,0738
807	SOCIETA' ITALIANA PER IL GAS P.A. - ITALGAS	PIEMONTE	44,00	14,64	4	1561	5000	1,4833
807	SOCIETA' ITALIANA PER IL GAS P.A. - ITALGAS	PIEMONTE	44,00	14,64	5	5001	infinito	0,7417
807	SOCIETA' ITALIANA PER IL GAS P.A. - ITALGAS	TOSCANA	38,00	11,29	1	0	120	0,0000
807	SOCIETA' ITALIANA PER IL GAS P.A. - ITALGAS	TOSCANA	38,00	11,29	2	121	480	52,3057
807	SOCIETA' ITALIANA PER IL GAS P.A. - ITALGAS	TOSCANA	38,00	11,29	3	481	1560	37,7398
807	SOCIETA' ITALIANA PER IL GAS P.A. - ITALGAS	TOSCANA	38,00	11,29	4	1561	5000	1,4703
807	SOCIETA' ITALIANA PER IL GAS P.A. - ITALGAS	TOSCANA	38,00	11,29	5	5001	infinito	0,7352
807	SOCIETA' ITALIANA PER IL GAS P.A. - ITALGAS	UMBRIA	38,00	15,77	1	0	120	0,0000
807	SOCIETA' ITALIANA PER IL GAS P.A. - ITALGAS	UMBRIA	38,00	15,77	2	121	480	79,1145
807	SOCIETA' ITALIANA PER IL GAS P.A. - ITALGAS	UMBRIA	38,00	15,77	3	481	1560	57,0830
807	SOCIETA' ITALIANA PER IL GAS P.A. - ITALGAS	UMBRIA	38,00	15,77	4	1561	5000	2,2239
807	SOCIETA' ITALIANA PER IL GAS P.A. - ITALGAS	UMBRIA	38,00	15,77	5	5001	infinito	1,1119

IDAEEG	Ambito gas diversi		ot <sub>1</sub>	τ <sub>1</sub> (mis)	scaglioni di consumo annuo			ot <sub>3</sub>
	Impresa distributrice	Regione			numero progressivo	standard metri cubi		
			euro per punto di riconsegna per anno	euro per punto di riconsegna per anno		da	a	
809	SINERGAS	SARDEGNA	30,99	14,57	1	0	480	8,0011
809	SINERGAS	SARDEGNA	61,97	14,57	2	481	80000	7,6191
809	SINERGAS	SARDEGNA	185,29	14,57	3	80001	infinito	6,9558
812	ITALCOGIM RETI S.p.A.	CAMPANIA	30,00	8,73	1	0	480	111,0321
812	ITALCOGIM RETI S.p.A.	CAMPANIA	30,00	8,73	2	481	1560	61,1256
812	ITALCOGIM RETI S.p.A.	CAMPANIA	30,00	8,73	3	1561	80000	44,1036
812	ITALCOGIM RETI S.p.A.	CAMPANIA	30,00	8,73	4	80001	1000000	10,0594
812	ITALCOGIM RETI S.p.A.	CAMPANIA	30,00	8,73	5	1000001	infinito	1,9349
812	ITALCOGIM RETI S.p.A.	MARCHE	30,00	7,47	1	0	480	44,5316
812	ITALCOGIM RETI S.p.A.	MARCHE	30,00	7,47	2	481	1560	24,5157
812	ITALCOGIM RETI S.p.A.	MARCHE	30,00	7,47	3	1561	80000	17,6886
812	ITALCOGIM RETI S.p.A.	MARCHE	30,00	7,47	4	80001	1000000	4,0345
812	ITALCOGIM RETI S.p.A.	MARCHE	30,00	7,47	5	1000001	infinito	0,7760
831	Colsam S.r.l.	LOMBARDIA	30,00	5,60	1	0	infinito	24,9425
841	HERA S.P.A.	EMILIA-ROMAGNA	18,00	13,86	1	0	120	36,8669
841	HERA S.P.A.	EMILIA-ROMAGNA	42,00	13,86	2	121	480	36,4609
841	HERA S.P.A.	TOSCANA	18,00	6,14	1	0	120	28,7258
841	HERA S.P.A.	TOSCANA	42,00	6,14	2	121	480	28,4094
841	HERA S.P.A.	TOSCANA	54,00	6,14	3	481	infinito	26,0357
902	COSEV SERVIZI S.P.A	ABRUZZO	30,00	9,91	1	0	480	114,2732
902	COSEV SERVIZI S.P.A	ABRUZZO	30,00	9,91	2	481	1560	104,9466
902	COSEV SERVIZI S.P.A	ABRUZZO	30,00	9,91	3	1561	infinito	93,2848
955	OLIVI SPA	TOSCANA	18,59	9,19	1	0	480	39,6576
955	OLIVI SPA	TOSCANA	30,99	9,19	2	481	infinito	37,8857
955	OLIVI SPA	UMBRIA	18,59	9,95	1	0	480	64,4971
955	OLIVI SPA	UMBRIA	30,99	9,95	2	481	infinito	61,6153
960	ASPEM S.P.A.	LOMBARDIA	18,00	7,76	1		120	172,6165
960	ASPEM S.P.A.	LOMBARDIA	18,00	7,76	2	121	infinito	99,4941
991	G.P. GAS S.R.L.	LOMBARDIA	38,00	6,84	1	0	infinito	11,8200
993	SADORI RETI S.R.L.	MARCHE	30,00	6,55	1		infinito	224,7893
995	ENEL RETE GAS S.P.A.	CALABRIA	48,00	5,82	1	0	infinito	5,3031
995	ENEL RETE GAS S.P.A.	EMILIA-ROMAGNA	38,00	11,19	1	0	infinito	28,1671
995	ENEL RETE GAS S.P.A.	LAZIO	41,00	16,89	1	0	infinito	467,4383
995	ENEL RETE GAS S.P.A.	LOMBARDIA	38,00	18,41	1	0	infinito	96,6555
995	ENEL RETE GAS S.P.A. (ex COIMGAS - ID320)	TOSCANA	37,00	8,17	1		infinito	136,1298
995	ENEL RETE GAS S.P.A.	TOSCANA	38,00	11,74	1	0	infinito	150,1623
995	ENEL RETE GAS S.P.A.	UMBRIA	38,00	13,42	1	0	infinito	210,8469
1059	COINGAS SPA	MARCHE	18,00	5,48	1		480	106,8378
1059	COINGAS SPA	MARCHE	66,00	5,48	2	481	5.000	77,7008
1059	COINGAS SPA	MARCHE	200,00	5,48	3	5.001	infinito	77,7008
1059	COINGAS SPA	TOSCANA	18,00	7,95	1	0	480	99,8590
1059	COINGAS SPA	TOSCANA	66,00	7,95	2	481	5000	72,6253
1059	COINGAS SPA	TOSCANA	200,00	7,95	3	5001	infinito	72,6253
1183	LAMPOGAS EMILIANA SRL	EMILIA-ROMAGNA	30,98	9,57	1	0	infinito	73,9493
1225	BEYFIN S.P.A	LAZIO	30,98	10,36	1	0	infinito	59,8840
1225	BEYFIN S.P.A	TOSCANA	30,98	9,38	1	0	infinito	48,8964
1225	BEYFIN S.P.A	UMBRIA	30,98	12,92	1	0	infinito	95,1406
1225	BEYFIN S.P.A	VENETO	30,98	13,41	1	0	infinito	72,7660
1243	CDC.L. SNC DI MARCHETTI C.	MARCHE	42,08	5,06				0
1247	A2A RETI GAS S.P.A.	LOMBARDIA	39,00	13,16	1	0	1560	109,9235
1247	A2A RETI GAS S.P.A.	LOMBARDIA	39,00	13,16	2	1561	80000	104,3458
1247	A2A RETI GAS S.P.A.	LOMBARDIA	39,00	13,16	3	80001	infinito	83,4761
1280	Marche Multiservizi S.p.A.	MARCHE	30,00	12,43	1	0	120	138,5199
1280	Marche Multiservizi S.p.A.	MARCHE	30,00	12,43	2	121	480	127,3467
1280	Marche Multiservizi S.p.A.	MARCHE	30,00	12,43	3	481	1560	118,4124
1280	Marche Multiservizi S.p.A.	MARCHE	30,00	12,43	4	1561	infinito	111,7079

IDAEEG	Ambito gas diversi		ot <sub>1</sub>	τ <sub>1</sub> (mis)	scaglioni di consumo annuo			ot <sub>3</sub>
	Impresa distributrice	Regione			numero progressivo	standard metri cubi		
			euro per punto di riconsegna per anno	euro per punto di riconsegna per anno		da	a	centesimi di euro/smc
1360	COMPAGNIA ITALIANA ZETA GAS SRL	TOSCANA	13,94	13,18	1	0	infinito	35,9248
1438	METEMA GESTIONI SRL	MARCHE	30,00	6,08	1	0	infinito	45,7924
1488	AUTOGAS NORD	LIGURIA	24,00	10,19	1	0	120	80,5177
1488	AUTOGAS NORD	LIGURIA	24,00	10,19	2	121	1560	64,7520
1488	AUTOGAS NORD	LIGURIA	24,00	10,19	3	1561	infinito	19,8222
1488	AUTOGAS NORD	PIEMONTE	24,00	12,73	1	0	120	55,1119
1488	AUTOGAS NORD	PIEMONTE	24,00	12,73	2	121	1560	44,3207
1488	AUTOGAS NORD	PIEMONTE	24,00	12,73	3	1561	infinito	13,5677
1578	LAMPOGAS NORD	PIEMONTE	30,98	8,37	1	0	infinito	40,2092
1623	BRAGAS SRL	PIEMONTE	18,00	11,02	1		480	74,5188
1623	BRAGAS SRL	PIEMONTE	18,00	11,02	2	481	infinito	64,9342
1626	SATO SOCIETA' A RESPONSABILITA' LIMITATA	MARCHE	30,00	11,67	1	0	infinito	902,6885
1672	CALOR SYSTEMS. S.P.A.	LOMBARDIA	42,08	5,06				0
1679	SARDINYA GAS SPA	SARDEGNA	18,59	15,90	1	0	120	86,8148
1679	SARDINYA GAS SPA	SARDEGNA	24,79	15,90	2	121	480	71,9096
1679	SARDINYA GAS SPA	SARDEGNA	71,97	15,90	3	481	80000	68,0794
1679	SARDINYA GAS SPA	SARDEGNA	413,17	15,90	4	80001	infinito	60,6417
1682	BUTAN GAS S.P.A.	BASILICATA	30,99	9,16	1	0	infinito	39,6274
1682	BUTAN GAS S.P.A.	LIGURIA	30,99	8,84	1	0	infinito	44,8792
1682	BUTAN GAS S.P.A.	LOMBARDIA	30,00	4,92	1	0	120	59,3270
1682	BUTAN GAS S.P.A.	LOMBARDIA	30,00	4,92	2	121	1560	57,6485
1682	BUTAN GAS S.P.A.	LOMBARDIA	30,00	4,92	3	1561	infinito	56,5290
1682	BUTAN GAS S.P.A.	TOSCANA	30,99	6,69	1	0	infinito	53,3528
1713	ESTRA GPL S.R.L. (ex CONSIAG RETI SRL - ID 685)	TOSCANA	30,00	5,12	1		120	82,3215
1713	ESTRA GPL S.R.L. (ex CONSIAG RETI SRL - ID 685)	TOSCANA	30,00	5,12	2	121	480	82,3215
1713	ESTRA GPL S.R.L. (ex CONSIAG RETI SRL - ID 685)	TOSCANA	30,00	5,12	3	481	1.560	82,3215
1713	ESTRA GPL S.R.L. (ex CONSIAG RETI SRL - ID 685)	TOSCANA	30,00	5,12	4	1.561	infinito	82,3215
1713	ESTRA GPL S.R.L.	TOSCANA	54,00	7,42	1	0	480	82,4292
1713	ESTRA GPL S.R.L.	TOSCANA	54,00	7,42	2	481	5000	74,9659
1713	ESTRA GPL S.R.L.	TOSCANA	54,00	7,42	3	5001	infinito	73,3363
1739	VUS GPL S.R.L.	UMBRIA	30,00	13,41	1	0	infinito	89,3982
1843	LIGURIA GAS S.R.L.	EMILIA-ROMAGNA	18,00	8,49	1		120	87,5508
1843	LIGURIA GAS S.R.L.	EMILIA-ROMAGNA	18,00	8,49	2	121	infinito	84,5549
1843	LIGURIA GAS S.R.L.	LIGURIA	18,00	12,98	1	0	120	67,7212
1843	LIGURIA GAS S.R.L.	LIGURIA	18,00	12,98	2	121	infinito	65,4038
1843	LIGURIA GAS S.R.L.	PIEMONTE	18,00	9,09	1		120	138,1592
1843	LIGURIA GAS S.R.L.	PIEMONTE	18,00	9,09	2	121	infinito	133,4315
1861	Goldengas	EMILIA-ROMAGNA	18,00	12,20	1	0	120	52,4524
1861	Goldengas	EMILIA-ROMAGNA	18,00	12,20	2	121	infinito	50,6575
1915	COMUNE DI SANNAZZARO DE' BURGONDI	LOMBARDIA	36,00	5,62	1	0	480	7,6788
1915	COMUNE DI SANNAZZARO DE' BURGONDI	LOMBARDIA	36,00	5,62	2	481	5000	3,9512
1915	COMUNE DI SANNAZZARO DE' BURGONDI	LOMBARDIA	36,00	5,62	3	5001	infinito	3,5132
2022	ENERGETICA Srl	PIEMONTE	30,00	35,20	1	0	infinito	137,7288
2130	MEDITERRANEA ENERGIA	ABRUZZO	24,00	8,69	1		120	268,4924
2130	MEDITERRANEA ENERGIA	ABRUZZO	30,00	8,69	2	121	1.560	219,9510
2130	MEDITERRANEA ENERGIA	ABRUZZO	42,00	8,69	3	1.561	5.000	174,4436
2130	MEDITERRANEA ENERGIA	ABRUZZO	60,00	8,69	4	5.001	infinito	128,9362
2130	MEDITERRANEA ENERGIA	MARCHE	24,00	14,67	1		120	87,5700
2130	MEDITERRANEA ENERGIA	MARCHE	30,00	14,67	2	121	1.560	71,7380
2130	MEDITERRANEA ENERGIA	MARCHE	42,00	14,67	3	1.561	5.000	56,8956
2130	MEDITERRANEA ENERGIA	MARCHE	60,00	14,67	4	5.001	infinito	42,0532



IDAEEG	Ambito gas diversi		$ot_1$	$\tau_1$ (mis)	scaglioni di consumo annuo			$ot_3$
	Impresa distributrice	Regione			euro per punto di riconsegna per anno	euro per punto di riconsegna per anno	numero progressivo	
			da	a				centesimi di euro/smc
2399	VALTELLINA GAS SRL	LOMBARDIA	0,00	5,12	1		infinito	12,4058
2402	NUGORO GAS	SARDEGNA	42,05	4,92	1	0	infinito	0
2624	SILCA Srl	LAZIO	30,00	25,19	1	0	infinito	175,4587
2624	SILCA Srl (Ex Mediterranea Energia - ID 2130)	UMBRIA	24,00	14,43	1		120	662,3697
2624	SILCA Srl (Ex Mediterranea Energia - ID 2130)	UMBRIA	30,00	14,43	2	121	1.560	542,6182
2624	SILCA Srl (Ex Mediterranea Energia - ID 2130)	UMBRIA	42,00	14,43	3	1.561	5.000	430,3517
2624	SILCA Srl (Ex Mediterranea Energia - ID 2130)	UMBRIA	60,00	14,43	4	5.001	infinito	318,0852
3045	IREN EMILIA S.P.A.	EMILIA-ROMAGNA	30,00	10,58	1		480	145,6322
3045	IREN EMILIA S.P.A.	EMILIA-ROMAGNA	30,00	10,58	2	481	1.560	80,1735
3045	IREN EMILIA S.P.A.	EMILIA-ROMAGNA	30,00	10,58	3	1.561	80.000	57,8467
3045	IREN EMILIA S.P.A.	EMILIA-ROMAGNA	30,00	10,58	4	80.001	1.000.000	13,1931
3045	IREN EMILIA S.P.A.	EMILIA-ROMAGNA	30,00	10,58	5	1.000.001	infinito	2,5377
3165	SAC PETROLI S.R.L.	EMILIA-ROMAGNA	18,59	9,75	1	0	infinito	39,5628