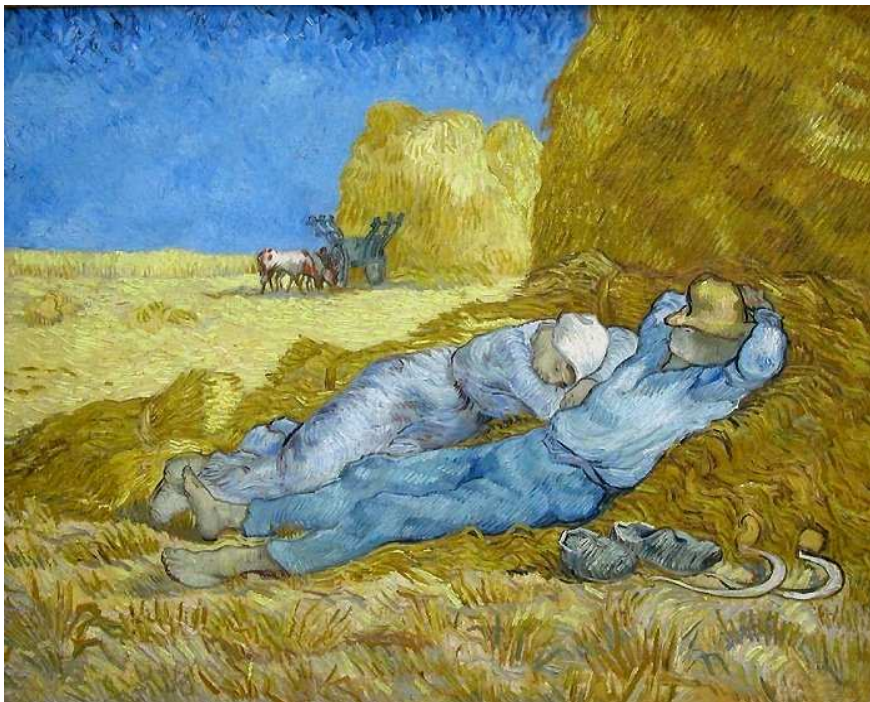




Camera di Commercio
Latina



LISTINO PREZZI DEI PRODOTTI AGRICOLI

Produzione e Ingrosso

Giugno 2011

INDICE

CEREALI E FORAGGI E VERDURE	Pag. 2
FRUTTA FRESCA E SECCA	Pag. 7
UVE	Pag. 9
UOVA	Pag. 10
FIORI	Pag. 11
VINO E OLIO	Pag.12
BESTIAME E CONCIMI BIOLOGICI	Pag.13
LATTIERO - CASEARI	Pag.15
PRODOTTI PETROLIFERI	Pag.16
INDICI ISTAT	Pag.17
ALLEGATO - TARIFFE GAS E QUOTAZIONI BORSA MERCI TELEMATICA	

Prezzi agricoli alla produzione e all'ingrosso 2011

Prodotti	Unità misura	Giugno							
		1^ quindicina Produzione		1^ quindicina Ingrosso		2^ quindicina Produzione		2^ quindicina ingrosso	
		Min	Max	Min	Max	Min	Max	Min	Max
Cereali									
Frumento*									
Frumento duro	T	266,50	272,50	n.d.	n.d.	297,75	n.d.	n.d.	n.d.
Frumento tenero	T	256,50	256,50	n.d.	n.d.	n.d.	n.d.	n.d.	n.d.
Mais Ibrido									
astico	T	n.q.	n.q.	n.q.	n.q.	n.q.	n.q.	n.q.	n.q.
hibisco	T	n.q.	n.q.	n.q.	n.q.	n.q.	n.q.	n.q.	n.q.
Mais									
mais nostrano	T	n.q.	n.q.	n.q.	n.q.	n.q.	n.q.	n.q.	n.q.
Orzo									
distico autunnale	T	n.q.	n.q.	n.q.	n.q.	n.q.	n.q.	n.q.	n.q.
polistico autunnale	T	n.q.	n.q.	n.q.	n.q.	n.q.	n.q.	n.q.	n.q.
Avena*									
nazionale comune	T	245,50	245,50	n.q.	n.q.	n.d.	n.d.	n.q.	n.q.
Foraggi									
Fieno locale									
di prato erboso	Q	6,00	7,00	n.q.	n.q.	6,00	7,00	n.q.	n.q.
di prato medica	Q	12,00	12,50	n.q.	n.q.	12,00	12,50	n.q.	n.q.
di prato seminato	Q	8,00	9,00	n.q.	n.q.	8,00	9,00	n.q.	n.q.
Paglia	Q	6,00	6,50	n.q.	n.q.	6,00	6,50	n.q.	n.q.
Erba Medica	Q	n.q.	n.q.	n.q.	n.q.	n.q.	n.q.	n.q.	n.q.
Verdure									
Asparago (verde)	Kg	n.q.	n.q.	n.q.	n.q.	n.q.	n.q.	n.q.	n.q.
Bietola a costa	Kg	0,20	0,30	0,45	0,55	0,20	0,30	0,45	0,55
Bietolina	Kg	0,35	0,45	0,60	0,70	0,35	0,45	0,60	0,70
Broccoletti (cime di rapa)	Kg	n.q.	n.q.	n.q.	n.q.	n.q.	n.q.	n.q.	n.q.
Broccolo romanesco	Kg	n.q.	n.q.	n.q.	n.q.	n.q.	n.q.	n.q.	n.q.
Carciofo di sezze	uno	n.q.	n.q.	n.q.	n.q.	n.q.	n.q.	n.q.	n.q.
Carciofo comune	uno	n.q.	n.q.	n.q.	n.q.	n.q.	n.q.	n.q.	n.q.
Cetriolo	Kg	0,20	0,25	0,30	0,40	0,20	0,25	0,30	0,40
Cicoria di campo	Kg	0,40	0,50	0,60	0,70	0,40	0,50	0,60	0,70

*Fonte Ismea

n.q. = non quotata

n.d. = non disponibile

Prezzi agricoli alla produzione e all'ingrosso 2011

Prodotti	Unità misura	Giugno							
		1^ quindicina Produzione		1^ quindicina Ingrosso		2^ quindicina Produzione		2^ quindicina ingrosso	
		Min	Max	Min	Max	Min	Max	Min	Max
Cicorione (catalogna aperto)	Kg	0,25	0,30	0,40	0,50	0,25	0,30	0,40	0,50
Cipolle									
bianche novelle gambo	Kg	n.q.	n.q.	n.q.	n.q.	n.q.	n.q.	n.q.	n.q.
dorate di parma	Kg	n.q.	n.q.	n.q.	n.q.	n.q.	n.q.	n.q.	n.q.
gialle	Kg	n.q.	n.q.	n.q.	n.q.	n.q.	n.q.	n.q.	n.q.
Carote									
gialle con foglia	Kg	n.q.	n.q.	n.q.	n.q.	n.q.	n.q.	n.q.	n.q.
gialle senza foglia	Kg	n.q.	n.q.	n.q.	n.q.	n.q.	n.q.	n.q.	n.q.
Cavolfiore									
bianco	Kg	n.q.	n.q.	n.q.	n.q.	n.q.	n.q.	n.q.	n.q.
verde	Kg	n.q.	n.q.	n.q.	n.q.	n.q.	n.q.	n.q.	n.q.
Cavolo									
cappuccio (verza)	Kg	0,25	0,35	0,40	0,50	0,25	0,35	0,40	0,50
cinese (verdi lunghi)	Kg	n.q.	n.q.	n.q.	n.q.	n.q.	n.q.	n.q.	n.q.
rapa (corabbi)	Kg	n.q.	n.q.	n.q.	n.q.	n.q.	n.q.	n.q.	n.q.
Fagioli (freschi da sgranare)									
borlotti	Kg	n.q.	n.q.	n.q.	n.q.	n.q.	n.q.	n.q.	n.q.
regina	Kg	n.q.	n.q.	n.q.	n.q.	n.q.	n.q.	n.q.	n.q.
Fagiolini									
boby primavera	Kg	n.q.	n.q.	n.q.	n.q.	n.q.	n.q.	n.q.	n.q.
boby	Kg	1,30	2,40	2,00	2,80	1,30	2,40	2,00	2,80
corallo marconi	Kg	0,80	0,90	1,00	1,10	0,80	0,90	1,00	1,10
Fave fresche	Kg	n.q.	n.q.	n.q.	n.q.	n.q.	n.q.	n.q.	n.q.
Finocchio	Kg	n.q.	n.q.	n.q.	n.q.	n.q.	n.q.	n.q.	n.q.
Funghi coltivati									
pleurotus ostreatus	Kg	1,15	1,35	1,55	1,75	1,15	1,35	1,55	1,75
prataioli bianchi	Kg	1,20	1,30	1,40	1,80	1,20	1,30	1,40	1,80

*Fonte Ismea

n.q. = non quotata

n.d. = non disponibile

Prezzi agricoli alla produzione e all'ingrosso 2011

Prodotti	Unità misura	Giugno							
		1^ quindicina Produzione		1^ quindicina Ingrosso		2^ quindicina Produzione		2^ quindicina ingrosso	
		Min	Max	Min	Max	Min	Max	Min	Max
Insalate									
canasta	Kg	0,20	0,25	0,35	0,50	0,20	0,25	0,35	0,50
cappuccio	Kg	0,30	0,40	0,50	0,60	0,30	0,40	0,50	0,60
gentilina	Kg	0,80	0,90	1,10	1,40	0,80	0,90	1,10	1,40
lattuga romana	Kg	0,20	0,25	0,35	0,50	0,20	0,25	0,35	0,50
indivia riccia	Kg	0,25	0,35	0,40	0,50	0,25	0,35	0,40	0,50
indivia scarola	Kg	0,25	0,35	0,40	0,50	0,25	0,35	0,40	0,50
insalatina da taglio	Kg	1,50	1,70	2,10	2,30	1,50	1,70	2,10	2,30
rucola coltivata	Kg	1,10	1,40	1,70	2,10	1,10	1,40	1,70	2,10
rucola selvatica	Kg	1,20	1,50	1,80	2,20	1,20	1,50	1,80	2,20
radicchio rosso trevigiano	Kg	n.q.	n.q.	n.q.	n.q.	n.q.	n.q.	n.q.	n.q.
radicchio verde (pandizucchero)	Kg	n.q.	n.q.	n.q.	n.q.	n.q.	n.q.	n.q.	n.q.
radicchio di chioggia	Kg	n.q.	n.q.	n.q.	n.q.	n.q.	n.q.	n.q.	n.q.
Melanzane campo aperto									
lunghe violette	Kg	0,30	0,35	0,40	0,50	0,30	0,35	0,40	0,50
tonda bianca	Kg	0,30	0,35	0,40	0,50	0,30	0,35	0,40	0,50
ovale violetta	Kg	0,30	0,35	0,40	0,50	0,30	0,35	0,40	0,50
Melanzane serra									
lunghe violette	Kg	n.q.	n.q.	n.q.	n.q.	n.q.	n.q.	n.q.	n.q.
tonda bianca	Kg	n.q.	n.q.	n.q.	n.q.	n.q.	n.q.	n.q.	n.q.
ovale violetta	Kg	n.q.	n.q.	n.q.	n.q.	n.q.	n.q.	n.q.	n.q.
Patate primaticce									
pasta gialla: spunta (novelle)	Kg	n.q.	n.q.	n.q.	n.q.	n.q.	n.q.	n.q.	n.q.
Patate comuni									
pasta gialla: spunta	Kg	n.q.	n.q.	n.q.	n.q.	n.q.	n.q.	n.q.	n.q.
pasta gialla: tonda berlino (agata)	Kg	n.q.	n.q.	n.q.	n.q.	n.q.	n.q.	n.q.	n.q.
batata americana	Kg	n.q.	n.q.	n.q.	n.q.	n.q.	n.q.	n.q.	n.q.

*Fonte Ismea

n.q. = non quotata

n.d. = non disponibile

Prezzi agricoli alla produzione e all'ingrosso 2011

Prodotti	Unità misura	Giugno							
		1^ quindicina Produzione		1^ quindicina Ingrosso		2^ quindicina Produzione		2^ quindicina ingrosso	
		Min	Max	Min	Max	Min	Max	Min	Max
Peperoni campo aperto									
lunghe gialli	Kg	n.q.	n.q.	n.q.	n.q.	n.q.	n.q.	n.q.	n.q.
lunghe rossi	Kg	n.q.	n.q.	n.q.	n.q.	n.q.	n.q.	n.q.	n.q.
lunghe verdi	Kg	n.q.	n.q.	n.q.	n.q.	n.q.	n.q.	n.q.	n.q.
quadrati gialli	Kg	n.q.	n.q.	n.q.	n.q.	n.q.	n.q.	n.q.	n.q.
quadrati rossi	Kg	n.q.	n.q.	n.q.	n.q.	n.q.	n.q.	n.q.	n.q.
quadrati verdi	Kg	n.q.	n.q.	n.q.	n.q.	n.q.	n.q.	n.q.	n.q.
friggiarelli	Kg	n.q.	n.q.	n.q.	n.q.	n.q.	n.q.	n.q.	n.q.
Peperoni serra									
lunghe gialli	Kg	n.q.	n.q.	n.q.	n.q.	n.q.	n.q.	n.q.	n.q.
lunghe rossi	Kg	n.q.	n.q.	n.q.	n.q.	n.q.	n.q.	n.q.	n.q.
lunghe verdi	Kg	n.q.	n.q.	n.q.	n.q.	n.q.	n.q.	n.q.	n.q.
quadrati gialli	Kg	n.q.	n.q.	n.q.	n.q.	n.q.	n.q.	n.q.	n.q.
quadrati rossi	Kg	n.q.	n.q.	n.q.	n.q.	n.q.	n.q.	n.q.	n.q.
quadrati verdi	Kg	n.q.	n.q.	n.q.	n.q.	n.q.	n.q.	n.q.	n.q.
friggiarelli	Kg	n.q.	n.q.	n.q.	n.q.	n.q.	n.q.	n.q.	n.q.
Piselli freschi									
verdoni	Kg	n.q.	n.q.	n.q.	n.q.	n.q.	n.q.	n.q.	n.q.
Pomodori piena aria									
san marzano rosso	Kg	n.q.	n.q.	n.q.	n.q.	n.q.	n.q.	n.q.	n.q.
san marzano verde (lungo)	Kg	0,20	0,30	0,40	0,50	0,20	0,30	0,40	0,50
insalata tondi lisci (verdi)	Kg	0,25	0,30	0,40	0,50	0,25	0,30	0,40	0,50
tondo liscio rosso a grappoli	Kg	0,40	0,50	0,50	0,60	0,40	0,50	0,50	0,60
tondo liscio rosso ciliogino (cherry)	Kg	0,30	0,40	0,50	0,70	0,30	0,40	0,50	0,70
rosso vesuviano	Kg	0,30	0,40	0,40	0,60	0,30	0,40	0,40	0,60
Prezzemolo	Kg	0,50	0,60	0,70	0,90	0,50	0,60	0,70	0,90
Ravanelli	mazz.	0,10	0,13	0,15	0,18	0,10	0,13	0,15	0,18
Sedano									
bianco	Kg	0,25	0,30	0,40	0,50	0,25	0,30	0,40	0,50
verde	Kg	0,25	0,30	0,40	0,50	0,25	0,30	0,40	0,50
Spinaci	Kg	0,35	0,40	0,50	0,60	0,35	0,40	0,50	0,60

*Fonte Ismea

n.q. = non quotata

n.d. = non disponibile

Prezzi agricoli alla produzione e all'ingrosso 2011

Prodotti	Unità misura	Giugno							
		1^ quindicina Produzione		1^ quindicina Ingrosso		2^ quindicina Produzione		2^ quindicina ingrosso	
		Min	Max	Min	Max	Min	Max	Min	Max
Zucchine campo aperto									
verdi chiare con fiore	Kg	0,30	0,40	0,60	0,70	0,30	0,40	0,60	0,70
verdi chiare senza fiore	Kg	0,20	0,30	0,40	0,50	0,20	0,30	0,40	0,50
verdi scure con fiore	Kg	0,30	0,40	0,50	0,60	0,30	0,40	0,50	0,60
verdi scure senza fiore	Kg	0,25	0,35	0,45	0,55	0,25	0,35	0,45	0,55
romanesche	Kg	0,30	0,40	0,60	0,80	0,30	0,40	0,60	0,80
zucche	Kg	n.q.	n.q.	n.q.	n.q.	n.q.	n.q.	n.q.	n.q.
Zucchine serra									
verdi chiare con fiore (grizzino)	Kg	n.q.	n.q.	n.q.	n.q.	n.q.	n.q.	n.q.	n.q.
verdi chiare senza fiore	Kg	n.q.	n.q.	n.q.	n.q.	n.q.	n.q.	n.q.	n.q.
verdi scure con fiore	Kg	n.q.	n.q.	n.q.	n.q.	n.q.	n.q.	n.q.	n.q.
verdi scure senza fiore	Kg	n.q.	n.q.	n.q.	n.q.	n.q.	n.q.	n.q.	n.q.
romanesche	Kg	n.q.	n.q.	n.q.	n.q.	n.q.	n.q.	n.q.	n.q.

*Fonte Ismea

n.q. = non quotata

n.d. = non disponibile

Prezzi agricoli alla produzione e all'ingrosso 2011

Prodotti	Unità di misura	Giugno							
		1^ quindicina Produzione		1^ quindicina ingrosso		2^ quindicina Produzione		2^ quindicina ingrosso	
		Min	Max	Min	Max	Min	Max	Min	Max
Uova di gallina									
XL	cad.	n.d.	n.d.	n.q.	n.q.	n.d.	n.d.	n.q.	n.q.
L	cad.	n.d.	n.d.	n.q.	n.q.	n.d.	n.d.	n.q.	n.q.
M	cad.	n.d.	n.d.	n.q.	n.q.	n.d.	n.d.	n.q.	n.q.
S	cad.	n.d.	n.d.	n.q.	n.q.	n.d.	n.d.	n.q.	n.q.

Prezzi agricoli alla produzione e all'ingrosso 2011

Prodotti	Unità misura	Giugno							
		1^ quindicina Produzione		1^ quindicina ingrosso		2^ quindicina Produzione		2^ quindicina ingrosso	
		Min	Max	Min	Max	Min	Max	Min	Max
Begonie da fiore									
prima	vaso 11	n.q.	n.q.	n.q.	n.q.	n.q.	n.q.	n.q.	n.q.
seconda	vaso 11	n.q.	n.q.	n.q.	n.q.	n.q.	n.q.	n.q.	n.q.
seconda	vaso 13	n.q.	n.q.	n.q.	n.q.	n.q.	n.q.	n.q.	n.q.
Ciclamini									
prima	vaso 10	n.q.	n.q.	n.q.	n.q.	n.q.	n.q.	n.q.	n.q.
seconda	vaso 13	n.q.	n.q.	n.q.	n.q.	n.q.	n.q.	n.q.	n.q.
Gerbere									
prima (steli)	cad.	n.d.	n.d.	n.q.	n.q.	n.d.	n.d.	n.q.	n.q.
seconda (steli)	cad.	n.d.	n.d.	n.q.	n.q.	n.d.	n.d.	n.q.	n.q.
Lilium orientali									
prima	cad.	n.d.	n.d.	n.q.	n.q.	n.d.	n.d.	n.q.	n.q.
seconda	cad.	n.d.	n.d.	n.q.	n.q.	n.d.	n.d.	n.q.	n.q.
Lilium asiatici									
prima	cad.	n.d.	n.d.	n.q.	n.q.	n.d.	n.d.	n.q.	n.q.
seconda	cad.	n.d.	n.d.	n.q.	n.q.	n.d.	n.d.	n.q.	n.q.
Poinsettie									
prima	vaso 10	n.q.	n.q.	n.q.	n.q.	n.q.	n.q.	n.q.	n.q.
prima	vaso 13	n.q.	n.q.	n.q.	n.q.	n.q.	n.q.	n.q.	n.q.
Rose									
a grappolo	cad.	n.d.	n.d.	n.q.	n.q.	n.d.	n.d.	n.q.	n.q.
fiore grande I	cad.	n.d.	n.d.	n.q.	n.q.	n.d.	n.d.	n.q.	n.q.
fiore piccolo I	cad.	n.d.	n.d.	n.q.	n.q.	n.d.	n.d.	n.q.	n.q.
fiore piccolo II	cad.	n.d.	n.d.	n.q.	n.q.	n.d.	n.d.	n.q.	n.q.
Tulipani									
steli	cad.	n.q.	n.q.	n.q.	n.q.	n.q.	n.q.	n.q.	n.q.
prima	cad.	n.d.	n.d.	n.q.	n.q.	n.d.	n.d.	n.q.	n.q.
seconda	cad.	n.d.	n.d.	n.q.	n.q.	n.d.	n.d.	n.q.	n.q.
Fresie									
steli	cad.	n.q.	n.q.	n.q.	n.q.	n.q.	n.q.	n.q.	n.q.
prima	cad.	n.d.	n.d.	n.q.	n.q.	n.d.	n.d.	n.q.	n.q.
seconda	cad.	n.d.	n.d.	n.q.	n.q.	n.d.	n.d.	n.q.	n.q.

Prezzi agricoli alla produzione e all'ingrosso 2011

Prodotti	Unità misura	Giugno			
		1^ quindicina Ingrosso		2^ quindicina Ingrosso	
		Min	Max	Min	Max
Vino Comune					
vino comune bianco	HI	25,00	28,00	25,00	28,00
vino rosso e rosato (11 gradi)	HI	25,00	28,00	25,00	28,00
Vino IGT					
bianco termocondizionato	HI	29,00	32,00	29,00	32,00
rosso (12° e 13°)	HI	29,00	32,00	29,00	32,00
Vino DOC					
Doc Aprilia					
Merlot (rosso)	HI	25,00	28,00	25,00	28,00
Sangiovese (rosso)	HI	25,00	28,00	25,00	28,00
Trebbiano (bianco)	HI	25,00	28,00	25,00	28,00
Doc Cori					
bianco	HI	34,00	38,00	34,00	38,00
rosso	HI	34,00	38,00	34,00	38,00
Doc Circeo					
bianco	HI	33,00	35,00	33,00	35,00
rosso	HI	33,00	35,00	33,00	35,00
Olio d'oliva					
extra vergine	L	n.d.	n.d.	n.d.	n.d.
vergine	L	n.d.	n.d.	n.d.	n.d.
di sansa di oliva	L	n.d.	n.d.	n.d.	n.d.

Prezzi agricoli alla produzione e all'ingrosso 2011

Prodotti	Unità misura	Giugno							
		1^ quindicina Produzione		1^ quindicina Ingrosso		2^ quindicina Produzione		2^ quindicina Ingrosso	
		Min	Max	Min	Max	Min	Max	Min	Max
Bestiame da vita									
Bovini									
manze gravide iscr. Lib. Genealogico	capo	1600	1800	n.q.	n.q.	1600	1800	n.q.	n.q.
manze gravide non iscr. Lib. Genealogico	capo	1400	1600	n.q.	n.q.	1400	1600	n.q.	n.q.
torelli 8/13 mesi iscr. Lib. Genealogico	capo	1400	1600	n.q.	n.q.	1400	1600	n.q.	n.q.
vacche da latte gravide iscr. Lib. Gene.	capo	1300	1500	n.q.	n.q.	1300	1500	n.q.	n.q.
vacche da latte gravide non iscr. Lib. Gene.	capo	1000	1200	n.q.	n.q.	1000	1200	n.q.	n.q.
vitelli da riattacco (incroci)	capo	240	270	n.q.	n.q.	240	270	n.q.	n.q.
vitelli da riattacco (olandesi)	capo	90	100	n.q.	n.q.	90	100	n.q.	n.q.
vitelli fino 1 anno da ingrasso	capo	400	450	n.q.	n.q.	400	450	n.q.	n.q.
vitelli fino 1 anno da ingrasso (incroci)	capo	650	800	n.q.	n.q.	650	800	n.q.	n.q.
Bufale									
manze gravide iscr. Lib. Genealogico	capo	1800	2000	n.q.	n.q.	1800	2000	n.q.	n.q.
manze gravide non iscr. Lib. Genealogico	capo	1500	1700	n.q.	n.q.	1500	1700	n.q.	n.q.
Ovini e caprini									
agnelli	capo	70	75	n.q.	n.q.	70	75	n.q.	n.q.
capre	capo	83	90	n.q.	n.q.	83	90	n.q.	n.q.
montoni da riproduzione	capo	380	400	n.q.	n.q.	380	400	n.q.	n.q.
pecore	capo	95	105	n.q.	n.q.	95	105	n.q.	n.q.
Suini lattonzoli (20/30 Kg)	Kg.	2,80	3,10	n.q.	n.q.	2,80	3,10	n.q.	n.q.
Bestiame da macello									
(peso morto se non indicato altrimenti)									
Bovini									
vitelli in lattazione da macello									
frisona (nazionale)	Kg.	4,80	5,00	n.q.	n.q.	4,80	5,00	n.q.	n.q.
incroci - frisona	Kg.	5,50	5,80	n.q.	n.q.	5,50	5,80	n.q.	n.q.
Vitelloni									
bianchi e neri nazionali	Kg.	2,80	3,00	n.q.	n.q.	2,80	3,00	n.q.	n.q.
incroci nazionali	Kg.	3,80	4,00	n.q.	n.q.	3,80	4,00	n.q.	n.q.
charolaise - limousine	Kg.	4,40	4,60	n.q.	n.q.	4,40	4,60	n.q.	n.q.
Vacche nazionali	Kg.	2,40	2,60	n.q.	n.q.	2,40	2,60	n.q.	n.q.

* Da aprile 2009 viene rilevato il prezzo al Kg. e non più per capo

Prezzi agricoli alla produzione e all'ingrosso 2011

Prodotti	Unità misura	Giugno							
		1^ quindicina Produzione		1^ quindicina Ingrosso		2^ quindicina Produzione		2^ quindicina Ingrosso	
		Min	Max	Min	Max	Min	Max	Min	Max
Bufali (annutoli)	Kg.	2,80	3,00	n.q.	n.q.	2,80	3,00	n.q.	n.q.
Caprini									
capre	Kg.	1,80	2,00	n.q.	n.q.	1,80	2,00	n.q.	n.q.
capretti (pelle compresa)	Kg.	n.q.	n.q.	n.q.	n.q.	n.q.	n.q.	n.q.	n.q.
Equini (peso vivo)									
cavallo adulto*	Kg.	1,30	1,50	n.q.	n.q.	1,30	1,50	n.q.	n.q.
vannino*	Kg.	1,80	2,00	n.q.	n.q.	1,80	2,00	n.q.	n.q.
Ovini									
agnello	Kg.	5,50	5,70	n.q.	n.q.	5,50	5,70	n.q.	n.q.
agnelloni	Kg.	3,80	4,00	n.q.	n.q.	3,80	4,00	n.q.	n.q.
pecore	Kg.	1,80	1,90	n.q.	n.q.	1,80	1,90	n.q.	n.q.
Suini									
grassi nazionali (140-180)	Kg.	n.q.	n.q.	n.q.	n.q.	n.q.	n.q.	n.q.	n.q.
da porchetta (80-110)	Kg.	n.q.	n.q.	n.q.	n.q.	n.q.	n.q.	n.q.	n.q.
Conigli (peso morto)	Kg.	4,10	4,30	n.q.	n.q.	4,10	4,30	n.q.	n.q.
Pollo (peso morto)	Kg.	n.q.	n.q.	n.q.	n.q.	n.q.	n.q.	n.q.	n.q.
Galline (peso morto)	Kg.	n.q.	n.q.	n.q.	n.q.	n.q.	n.q.	n.q.	n.q.
Letame									
bovino	mc	3,50	4,00	n.q.	n.q.	3,50	4,00	n.q.	n.q.
ovino	mc	4,00	4,50	n.q.	n.q.	4,00	4,50	n.q.	n.q.
equino	mc	1,50	2,00	n.q.	n.q.	1,50	2,00	n.q.	n.q.
Liquame									
bovino	Q.	n.q.	n.q.	n.q.	n.q.	n.q.	n.q.	n.q.	n.q.

* Da aprile 2009 viene rilevato il prezzo al Kg. e non più per capo

Prezzi agricoli alla produzione e all'ingrosso 2011

Prodotti	Unità misura	Giugno							
		1^ quindicina Produzione		1^ quindicina ingrosso		2^ quindicina Produzione		2^ quindicina ingrosso	
		Min	Max	Min	Max	Min	Max	Min	Max
Lattiero - Caseari									
Burro	Kg.	3,80	4,00	n.d.	n.d.	3,80	4,00	n.d.	n.d.
Formaggi freschi									
bocconcini di mucca	Kg.	4,45	4,75	n.d.	n.d.	4,45	4,75	n.d.	n.d.
caprini di mucca	Kg.	4,45	4,75	n.d.	n.d.	4,45	4,75	n.d.	n.d.
fior di latte di mucca	Kg.	4,45	4,75	n.d.	n.d.	4,45	4,75	n.d.	n.d.
trecce di mucca	Kg.	4,55	4,85	n.d.	n.d.	4,55	4,85	n.d.	n.d.
ovoline di bufala	Kg.	6,80	7,50	n.d.	n.d.	6,80	7,50	n.d.	n.d.
mozzarelle di bufala	Kg.	6,80	7,50	n.d.	n.d.	6,80	7,50	n.d.	n.d.
Formaggi stagionati									
caciocavallo	Kg.	6,00	6,20	n.d.	n.d.	6,00	6,20	n.d.	n.d.
caciotta di mucca	Kg.	5,80	6,00	n.d.	n.d.	5,80	6,00	n.d.	n.d.
provolone dolce	Kg.	6,00	6,20	n.d.	n.d.	6,00	6,20	n.d.	n.d.
provolone semi piccante	Kg.	6,00	6,20	n.d.	n.d.	6,00	6,20	n.d.	n.d.
silano	Kg.	6,00	6,20	n.d.	n.d.	6,00	6,20	n.d.	n.d.
Latte (franco stalla esclusa iva)									
di bufala	Hl.	90,00	109,00	n.q.	n.q.	90,00	109,00	n.q.	n.q.
di pecora nostrana	Hl.	63,38	63,38	n.q.	n.q.	63,38	63,38	n.q.	n.q.
vaccino caldo	Hl.	n.d.	n.d.	n.d.	n.d.	n.d.	n.d.	n.d.	n.d.
vaccino refrigerato									
vaccino per uso alimentare	Hl.	38,54	38,54	n.q.	n.q.	38,54	38,54	n.q.	n.q.
vaccino per uso industriale	Hl.	36,00	38,00	n.q.	n.q.	36,00	38,00	n.q.	n.q.
Ricotta									
di bufala (loc)	Kg.	2,60	2,60	n.q.	n.q.	2,60	2,60	n.q.	n.q.
di mucca (loc)	Kg.	2,10	2,10	n.q.	n.q.	2,10	2,10	n.q.	n.q.
di pecora (loc)	Kg.	2,60	2,60	n.q.	n.q.	2,60	2,60	n.q.	n.q.

Prodotti	Unità misura	Giugno	
		1^ quindicina	2^ quindicina
Gasolio per riscaldamento			
fino a lt. 2000	L	1,086	1,074
da lt. 2001 a 5000	L	1,080	1,070
da lt. 5001 a 10000	L	1,075	1,065
da lt. 10001 a 20000	L	1,070	1,060
Gasolio per autotrazione			
fino a lt. 2000	L	1,106	1,094
da lt. 2001 a 5000	L	1,100	1,090
da lt. 5001 a 10000	L	1,095	1,085
da lt. 10001 a 20000	L	1,090	1,080
Gasolio agricolo			
fino a lt. 2000	L	0,790	0,775
da lt. 2001 a 5000	L	0,785	0,770
da lt. 5001 a 10000	L	0,780	0,765
da lt. 10001 a 20000	L	0,775	0,760
Metano per autotrazione*	Euro/Kg	0,865	0,865
GPL per riscaldamento			
Sfuso in bombole			
Bombole kg 10		26,33	26,33
Bombole Kg 15		39,48	39,48
Bombole Kg 20		52,65	52,65
Bombole kg 25		65,81	65,81
Bombole kg 62		163,68	163,68
al normal mc in cisternette o bombole		n.d.	n.d.

* Fonte metanoauto.com, prezzo medio

INDICE GENERALE NAZIONALE DEI PREZZI AL CONSUMO PER LE FAMIGLIE DI OPERAI E IMPIEGATI																										
	ANNO	GEN	FEB	MAR	APR	MAG	GIUG	LUG	AGO	SET	OTT	NOV	DIC	MEDIA ANNUA	RID. 75%	2001	2002	2003	2004	2005	2006	2007	2008	2009	2010	2011
	2001	113,9	114,3	114,4	114,8	115,1	115,3	115,3	115,3	115,4	115,7	115,9	116,0	115,1	Gen	2,33	1,73	2,02	1,50	1,20	1,65	1,12	2,18	1,13	0,98	1,65
	2002	116,5	116,9	117,2	117,5	117,7	117,9	118,0	118,2	118,4	118,7	119,0	119,1	117,9	Feb	2,25	1,73	1,87	1,65	1,20	1,57	1,12	2,18	1,13	0,98	1,73
	2003	119,6	119,8	120,2	120,4	120,5	120,6	120,9	121,1	121,4	121,5	121,8	121,8	120,8	Mar	2,10	1,80	1,95	1,43	1,20	1,58	1,12	2,48	0,75	1,13	1,88
	2004	122,0	122,4	122,5	122,8	123,0	123,3	123,4	123,6	123,6	123,6	123,9	123,9	123,2	Apr	2,33	1,80	1,87	1,50	1,28	1,50	1,05	2,48	0,75	1,20	1,95
INDICI	2005	123,9	124,3	124,5	124,9	125,1	125,3	125,6	125,8	125,9	126,1	126,1	126,3	125,3	Mag	2,25	1,73	1,80	1,58	1,28	1,65	1,05	2,63	0,53	1,13	1,95
MENSILI	2006	126,6	126,9	127,1	127,4	127,8	127,9	128,2	128,4	128,4	128,2	128,3	128,4	127,8	Giu	2,17	1,73	1,73	1,65	1,20	1,58	1,20	2,85	0,30	0,98	2,03
	2007	128,5	128,8	129,0	129,2	129,6	129,9	130,2	130,2	130,4	130,8	131,3	131,8	130,0	Lug	2,02	1,73	1,87	1,57	1,35	1,58	1,20	3,00	-0,08	1,28	
	2008	132,2	132,5	133,2	133,5	134,2	134,8	135,4	135,5	135,2	135,2	134,7	134,5	134,2	Ago	2,02	1,87	1,87	1,57	1,35	1,58	1,20	2,93	0,15	1,13	
	2009	134,2	134,5	134,5	134,8	135,1	135,3	135,3	135,8	135,4	135,5	135,6	135,8	135,2	Set	1,95	1,95	1,87	1,35	1,42	1,50	1,20	2,78	0,08	1,20	
	2010	136,0	136,2	136,5	137,0	137,1	137,1	137,6	137,9	137,5	137,8	137,9	138,4	135,2	Ott	1,95	1,95	1,80	1,28	1,50	1,28	1,50	2,55	0,15	1,28	
	2011	101,2	101,5	101,9	102,4	102,5	102,6							137,3	Nov	1,73	2,02	1,80	1,28	1,35	1,28	1,73	1,95	0,53	1,28	
															Dic	1,73	2,02	1,73	1,28	1,43	1,28	1,95	1,50	0,75	1,43	
VARIAZIONE	ANNO	GEN	FEB	MAR	APR	MAG	GIUG	LUG	AGO	SET	OTT	NOV	DIC													
	2001	0,5	0,4	0,1	0,4	0,3	0,2	0,0	0,0	0,1	0,3	0,2	0,1													
	2002	0,4	0,3	0,3	0,3	0,2	0,2	0,1	0,2	0,2	0,3	0,3	0,1													
SU MESE PRECEDENTE	2003	0,4	0,2	0,3	0,2	0,1	0,1	0,2	0,2	0,2	0,1	0,2	0,0													
	2004	0,2	0,3	0,1	0,2	0,2	0,2	0,1	0,2	0,0	0,0	0,2	0,0													
	2005	0,1	0,3	0,2	0,3	0,2	0,2	0,2	0,2	0,1	0,2	0,0	0,2													
	2006	0,2	0,2	0,2	0,2	0,3	0,1	0,2	0,2	0,0	-0,2	0,1	0,1													
	2007	0,1	0,2	0,2	0,2	0,3	0,2	0,2	0,2	0,0	0,3	0,4	0,4													
	2008	0,3	0,2	0,5	0,2	0,5	0,4	0,4	0,1	-0,2	0,0	-0,4	-0,1													
	2009	-0,2	0,2	0,0	0,2	0,2	0,1	0,0	0,4	-0,3	0,1	0,1	0,1													
	2010	0,1	0,1	0,2	0,4	0,1	0,0	0,4	0,2	-0,3	0,2	0,1	0,4													
	2011	0,4	0,3	0,4	0,5	0,1	0,1																			
PERCENTUALE	ANNO	GEN	FEB	MAR	APR	MAG	GIUG	LUG	AGO	SET	OTT	NOV	DIC													
	2001	3,1	3,0	2,8	3,1	3,0	2,9	2,7	2,7	2,6	2,6	2,3	2,3	2,7												
	2002	2,3	2,3	2,4	2,4	2,3	2,3	2,3	2,5	2,6	2,6	2,7	2,7	2,4												
SU MESE PRECEDENTE	2003	2,7	2,5	2,6	2,5	2,4	2,3	2,5	2,5	2,5	2,4	2,4	2,3	2,5												
	2004	2,0	2,2	1,9	2,0	2,1	2,2	2,1	2,1	1,8	1,7	1,7	1,7	2,0												
	2005	1,6	1,6	1,6	1,7	1,7	1,6	1,8	1,8	1,9	2,0	1,8	1,9	1,8												
	2006	2,2	2,1	2,1	2,0	2,2	2,1	2,1	2,1	2,0	1,7	1,7	1,7	2,0												
	2007	1,5	1,5	1,5	1,4	1,4	1,6	1,6	1,6	1,6	2,0	2,3	2,6	1,71												
	2008	2,9	2,9	3,3	3,3	3,5	3,8	4,0	3,9	3,7	3,4	2,6	2,0	3,2												
	2009	1,5	1,5	1,0	1,0	0,7	0,4	-0,1	0,2	0,1	0,2	0,7	1,0	0,7												
	2010	1,3	1,3	1,5	1,6	1,5	1,3	1,7	1,5	1,6	1,7	1,7	1,9	1,6												
	2011	2,2	2,3	2,5	2,6	2,6	2,7																			

Base 1995=100 Coefficiente di Raccordo :1,1410(senza tabacco) e 1,145 (con tabacco)

Quotazioni della Borsa Merci Telematica Italiana riferite al periodo 10/06/2011 - 16/06/2011

Quotazioni sui mercati a pronti ⁽¹⁾

Avicunicolo

Categoria	Prodotto	Franco	Regione	Prezzo	U.M.(p)	Quantità	U.M.(q)
Coniglio macellato fresco	Coniglio Intero medio fresco	Arrivo	LOMBARDIA	3,350	€/ Kg	247	Kg
Pollo macellato e congelato	Durello di Pollo cong.	Arrivo	LAZIO	0,900	€/ Kg	372	Kg
	Durello di Pollo cong.	Arrivo	TOSCANA	1,200	€/ Kg	72	Kg
	Fegato e cuore di Pollo cong.	Arrivo	TOSCANA	0,900	€/ Kg	216	Kg
	Scarti macellazione Pollo cong.	Arrivo	VENETO	0,410	€/ Kg	13.650	Kg
Pollo macellato fresco	Ali Pollo fr.	Arrivo	CALABRIA	1,000	€/ Kg	104	Kg
	Ali Pollo fr.	Arrivo	CAMPANIA	0,859	€/ Kg	1.469	Kg
	Ali Pollo fr.	Arrivo	LAZIO	0,729	€/ Kg	6.071	Kg
	Ali Pollo fr.	Partenza	LOMBARDIA	0,800	€/ Kg	26	Kg
	Ali Pollo fr.	Arrivo	LOMBARDIA	0,826	€/ Kg	1.755	Kg
	Ali Pollo fr.	Arrivo	PIEMONTE	0,600	€/ Kg	2.236	Kg
	Ali Pollo fr.	Arrivo	PUGLIA	0,974	€/ Kg	3.349	Kg
	Ali Pollo fr.	Arrivo	SICILIA	0,900	€/ Kg	390	Kg
	Ali Pollo non sep. fr.	Arrivo	PUGLIA	1,400	€/ Kg	391	Kg
	Ali Pollo non sep. fr. conf.	Arrivo	PUGLIA	1,747	€/ Kg	187	Kg
	Carni preparate Pollo fr. conf	Arrivo	PUGLIA	2,200	€/ Kg	30	Kg
	Coscia Pollo fr.	Arrivo	LAZIO	2,600	€/ Kg	47	Kg
	Coscia Pollo fr.	Arrivo	LOMBARDIA	2,270	€/ Kg	1.221	Kg
	Coscia Pollo fr.	Arrivo	PUGLIA	2,400	€/ Kg	1.199	Kg
	Coscia Pollo fr. conf.	Arrivo	CALABRIA	2,300	€/ Kg	37	Kg
	Coscia Pollo fr. conf.	Arrivo	EMILIA ROMAGNA	2,600	€/ Kg	11	Kg
	Coscia Pollo fr. conf.	Arrivo	LAZIO	2,700	€/ Kg	273	Kg
Coscia Pollo fr. conf.	Partenza	LOMBARDIA	2,600	€/ Kg	9	Kg	
Coscia Pollo fr. conf.	Arrivo	LOMBARDIA	2,800	€/ Kg	427	Kg	
Coscia Pollo fr. conf.	Arrivo	TOSCANA	2,750	€/ Kg	80	Kg	
Cosciotto Pollo fr.	Arrivo	CAMPANIA	1,615	€/ Kg	832	Kg	
Cosciotto Pollo fr.	Arrivo	LAZIO	1,618	€/ Kg	2.678	Kg	
Cosciotto Pollo fr.	Partenza	LOMBARDIA	1,700	€/ Kg	28	Kg	
Cosciotto Pollo fr.	Arrivo	LOMBARDIA	1,606	€/ Kg	896	Kg	
Cosciotto Pollo fr.	Arrivo	PIEMONTE	1,500	€/ Kg	1.179	Kg	

⁽¹⁾Le quotazioni delle singole regioni si riferiscono ai diversi contratti conclusi nella settimana di riferimento e sono calcolate come media ponderata dei prezzi sulle quantità tenendo conto di tutte le transazioni concluse sull'intero territorio regionale

Quotazioni sui mercati a pronti ⁽¹⁾

Avicunicolo

Categoria	Prodotto	Franco	Regione	Prezzo	U.M.(p)	Quantità	U.M.(q)
Pollo macellato fresco	Cosciotto Pollo fr.	Arrivo	PUGLIA	1,750	€/ Kg	59	Kg
	Durello Pollo fr.	Arrivo	LAZIO	1,000	€/ Kg	177	Kg
	Durello Pollo fr. conf.	Arrivo	EMILIA ROMAGNA	2,500	€/ Kg	7	Kg
	Durello Pollo fr. conf.	Arrivo	LAZIO	2,500	€/ Kg	3	Kg
	Durello Pollo fr. conf.	Arrivo	LOMBARDIA	2,155	€/ Kg	48	Kg
	Durello Pollo fr. conf.	Arrivo	PIEMONTE	1,700	€/ Kg	230	Kg
	Durello Pollo fr. conf.	Arrivo	VENETO	2,200	€/ Kg	18	Kg
	Fegato cuore Pollo fr.	Arrivo	LAZIO	0,600	€/ Kg	708	Kg
	Fegato cuore Pollo fr.	Partenza	LOMBARDIA	0,340	€/ Kg	2.590	Kg
	Fegato cuore Pollo fr. conf.	Arrivo	EMILIA ROMAGNA	2,000	€/ Kg	13	Kg
	Fegato cuore Pollo fr. conf.	Arrivo	LAZIO	1,238	€/ Kg	65	Kg
	Fegato cuore Pollo fr. conf.	Partenza	LOMBARDIA	2,000	€/ Kg	5	Kg
	Fegato cuore Pollo fr. conf.	Arrivo	LOMBARDIA	1,588	€/ Kg	48	Kg
	Fegato cuore Pollo fr. conf.	Arrivo	PIEMONTE	1,200	€/ Kg	336	Kg
	Fegato cuore Pollo fr. conf.	Arrivo	PUGLIA	2,000	€/ Kg	5	Kg
	Fegato cuore Pollo fr. conf.	Arrivo	TOSCANA	1,689	€/ Kg	396	Kg
	Fegato cuore Pollo fr. conf.	Arrivo	VENETO	2,000	€/ Kg	15	Kg
	Filetto Pollo fr.	Arrivo	VENETO	2,300	€/ Kg	670	Kg
	Fuso Pollo fr.	Arrivo	LAZIO	1,735	€/ Kg	843	Kg
	Fuso Pollo fr.	Arrivo	PUGLIA	2,500	€/ Kg	63	Kg
	Fuso Pollo fr. conf.	Arrivo	CALABRIA	2,500	€/ Kg	46	Kg
	Petto Pollo fr.	Arrivo	LAZIO	4,067	€/ Kg	1.128	Kg
	Petto Pollo fr.	Arrivo	LOMBARDIA	4,010	€/ Kg	1.630	Kg
	Petto Pollo fr.	Arrivo	PUGLIA	4,330	€/ Kg	581	Kg
	Petto Pollo fr.	Arrivo	VENETO	4,000	€/ Kg	6.804	Kg
	Petto Pollo fr. conf.	Arrivo	CALABRIA	4,175	€/ Kg	474	Kg
	Petto Pollo fr. conf.	Arrivo	EMILIA ROMAGNA	4,316	€/ Kg	232	Kg
	Petto Pollo fr. conf.	Arrivo	LAZIO	4,231	€/ Kg	1.251	Kg
	Petto Pollo fr. conf.	Partenza	LOMBARDIA	4,333	€/ Kg	241	Kg
	Petto Pollo fr. conf.	Arrivo	LOMBARDIA	4,250	€/ Kg	372	Kg
	Petto Pollo fr. conf.	Arrivo	PIEMONTE	4,246	€/ Kg	888	Kg
	Petto Pollo fr. conf.	Arrivo	PUGLIA	4,224	€/ Kg	2.296	Kg
	Petto Pollo fr. conf.	Arrivo	SICILIA	4,300	€/ Kg	299	Kg
	Petto Pollo fr. conf.	Arrivo	TOSCANA	4,392	€/ Kg	2.603	Kg
	Petto Pollo fr. conf.	Arrivo	VENETO	4,197	€/ Kg	1.919	Kg
	Pollo a Busto fr.	Arrivo	CALABRIA	2,050	€/ Kg	187	Kg
	Pollo a Busto fr.	Arrivo	CAMPANIA	1,708	€/ Kg	2.044	Kg
	Pollo a Busto fr.	Arrivo	LAZIO	1,750	€/ Kg	519	Kg

⁽¹⁾Le quotazioni delle singole regioni si riferiscono ai diversi contratti conclusi nella settimana di riferimento e sono calcolate come media ponderata dei prezzi sulle quantità tenendo conto di tutte le transazioni concluse sull'intero territorio regionale

Quotazioni sui mercati a pronti ⁽¹⁾
Avicunicolo

Categoria	Prodotto	Franco	Regione	Prezzo	U.M. (p)	Quantità	U.M. (q)
Pollo macellato fresco	Pollo a Busto fr.	Partenza	LOMBARDIA	2,019	€/ Kg	563	Kg
	Pollo a Busto fr.	Arrivo	LOMBARDIA	1,935	€/ Kg	713	Kg
	Pollo a Busto fr.	Arrivo	PUGLIA	1,720	€/ Kg	119	Kg
	Pollo a Busto fr.	Arrivo	SICILIA	1,809	€/ Kg	1.114	Kg
	Pollo a Busto fr.	Arrivo	TOSCANA	1,947	€/ Kg	143	Kg
	Pollo a Busto Pes. fr.	Arrivo	CALABRIA	1,851	€/ Kg	2.161	Kg
	Pollo a Busto Pes. fr.	Arrivo	CAMPANIA	1,816	€/ Kg	3.508	Kg
	Pollo a Busto Pes. fr.	Arrivo	LAZIO	1,813	€/ Kg	6.482	Kg
	Pollo a Busto Pes. fr.	Partenza	LOMBARDIA	1,900	€/ Kg	73	Kg
	Pollo a Busto Pes. fr.	Arrivo	LOMBARDIA	1,885	€/ Kg	16.087	Kg
	Pollo a Busto Pes. fr.	Arrivo	PIEMONTE	1,873	€/ Kg	16.585	Kg
	Pollo a Busto Pes. fr.	Arrivo	PUGLIA	1,825	€/ Kg	19.513	Kg
	Pollo a Busto Pes. fr.	Arrivo	SICILIA	1,853	€/ Kg	6.698	Kg
	Pollo a Busto Pes. fr.	Arrivo	VENETO	1,897	€/ Kg	9.795	Kg
	Sovracoscia Pollo fr.	Arrivo	LAZIO	1,686	€/ Kg	2.151	Kg
	Sovracoscia Pollo fr.	Arrivo	PUGLIA	2,350	€/ Kg	65	Kg
Tacchino macellato fresco	Fesa Tacchino fresco	Arrivo	LAZIO	5,100	€/ Kg	5	Kg

Cereali e coltivazioni industriali

Categoria	Prodotto	Franco	Regione	Prezzo	U.M. (p)	Quantità	U.M. (q)
Cereali minori	Avena comunitaria	Arrivo	TOSCANA	253,000	€/ t	25	t
	Orzo leggero com.	Arrivo	FRIULI VENEZIA GIULIA	250,375	€/ t	200	t
	Orzo leggero com.	Arrivo	LOMBARDIA	251,000	€/ t	150	t
	Orzo leggero naz.	Arrivo	TOSCANA	245,000	€/ t	60	t
	Orzo perlato bio	Arrivo	VENETO	300,000	€/ t	90	t
	Sorgo secco naz.	Partenza	EMILIA ROMAGNA	250,000	€/ t	60	t
	Sorgo secco naz.	Partenza	TOSCANA	270,000	€/ t	15	t
Grano duro	Fr. duro b. merc.	Partenza	TOSCANA	275,000	€/ t	210	t
	Fr. duro b. merc.	Partenza	UMBRIA	274,667	€/ t	600	t
	Fr. duro b. merc.	Arrivo	VENETO	300,000	€/ t	150	t
	Fr. duro bio.	Partenza	MARCHE	365,000	€/ t	15	t
	Fr. duro fino	Partenza	EMILIA ROMAGNA	310,000	€/ t	720	t
	Fr. duro fino	Partenza	LAZIO	300,000	€/ t	600	t
	Fr. duro fino	Partenza	LOMBARDIA	300,000	€/ t	180	t
	Fr. duro fino	Partenza	UMBRIA	285,000	€/ t	300	t
	Fr. duro naz. altri usi	Partenza	EMILIA ROMAGNA	265,000	€/ t	90	t
	Fr. duro naz. altri usi	Partenza	VENETO	257,000	€/ t	300	t
Grano tenero	Frumento tenero com. panificabile	Arrivo	LOMBARDIA	288,000	€/ t	175	t
	Frumento tenero com. panificabile	Partenza	TOSCANA	279,000	€/ t	90	t
	Frumento tenero com. panificabile sup.	Arrivo	LOMBARDIA	292,000	€/ t	50	t
	Frumento tenero naz. foraggero	Partenza	EMILIA ROMAGNA	252,625	€/ t	240	t

⁽¹⁾Le quotazioni delle singole regioni si riferiscono ai diversi contratti conclusi nella settimana di riferimento e sono calcolate come media ponderata dei prezzi sulle quantità tenendo conto di tutte le transazioni concluse sull'intero territorio regionale

Quotazioni sui mercati a pronti ⁽¹⁾
Cereali e coltivazioni industriali

Categoria	Prodotto	Franco	Regione	Prezzo	U.M.(p)	Quantità	U.M.(q)
Grano tenero	Frumento tenero naz. panificabile	Partenza	UMBRIA	270,000	€/t	60	t
	Frumento tenero Northern Spring 1/2	Partenza	EMILIA ROMAGNA	350,000	€/t	30	t
Granoturco secco	Mais Secco Com.	Arrivo	EMILIA ROMAGNA	272,000	€/t	150	t
	Mais Secco Com.	Arrivo	LOMBARDIA	274,125	€/t	200	t
	Mais Secco Naz.	Partenza	EMILIA ROMAGNA	271,500	€/t	60	t
	Mais Secco Naz.	Partenza	FRIULI VENEZIA GIULIA	260,000	€/t	30	t
	Mais Secco Naz.	Arrivo	MARCHE	274,500	€/t	60	t
	Mais Secco Naz.	Partenza	VENETO	267,750	€/t	120	t
	Mais Secco Naz.	Arrivo	VENETO	274,000	€/t	60	t
Risone	Baldo B	Partenza	PIEMONTE	384,620	€/t	125	t
	Loto A	Partenza	PIEMONTE	369,880	€/t	30	t
	SIS R215 A	Partenza	PIEMONTE	341,040	€/t	75	t
Semi di cotone	Semi di cotone	Partenza	EMILIA ROMAGNA	400,000	€/t	30	t
	Semi di cotone	Arrivo	LOMBARDIA	405,000	€/t	50	t
	Semi di cotone	Arrivo	VENETO	402,500	€/t	50	t
Semi di soia	Semi Soia Naz	Partenza	EMILIA ROMAGNA	392,000	€/t	180	t
Sottoprodotti Macinazione	Crusca Duro Rin	Partenza	EMILIA ROMAGNA	134,333	€/t	66	t
	Crusca Duro Rin	Partenza	LOMBARDIA	133,000	€/t	30	t
	Crusca Tenero Rin	Partenza	EMILIA ROMAGNA	142,698	€/t	262	t
	Crusca Tenero Rin	Arrivo	EMILIA ROMAGNA	150,419	€/t	43	t
	Crusca Tenero Rin	Partenza	LOMBARDIA	140,000	€/t	50	t
	Crusca Tenero Rin	Arrivo	LOMBARDIA	149,022	€/t	230	t
	Cruscame Duro Cub	Partenza	ABRUZZO	127,000	€/t	90	t
	Cruscame Duro Cub	Partenza	BASILICATA	125,020	€/t	30	t
	Cruscame Duro Cub	Partenza	CAMPANIA	130,000	€/t	30	t
	Cruscame Duro Cub	Arrivo	EMILIA ROMAGNA	140,000	€/t	150	t
	Cruscame Duro Cub	Arrivo	LOMBARDIA	139,800	€/t	750	t
	Cruscame Duro Cub	Partenza	PUGLIA	127,586	€/t	58	t
	Cruscame Duro Cub	Partenza	TOSCANA	134,143	€/t	105	t
	Cruscame Duro Cub	Partenza	UMBRIA	134,500	€/t	180	t
	Cruscame Duro Cub	Arrivo	VENETO	140,000	€/t	60	t
	Cruscame Ten Cub	Arrivo	LOMBARDIA	140,000	€/t	120	t
	Cruscame Ten Cub	Partenza	TOSCANA	132,000	€/t	30	t
	Cruscame Ten Cub	Partenza	VENETO	135,000	€/t	30	t
	Cruscame Ten Cub	Arrivo	VENETO	140,000	€/t	120	t
	Farinaccio Dur Rin	Partenza	BASILICATA	165,020	€/t	60	t
	Farinaccio Dur Rin	Partenza	EMILIA ROMAGNA	170,448	€/t	290	t
	Farinaccio Dur Rin	Arrivo	EMILIA ROMAGNA	182,571	€/t	210	t

⁽¹⁾Le quotazioni delle singole regioni si riferiscono ai diversi contratti conclusi nella settimana di riferimento e sono calcolate come media ponderata dei prezzi sulle quantità tenendo conto di tutte le transazioni concluse sull'intero territorio regionale

Quotazioni sui mercati a pronti ⁽¹⁾
Cereali e coltivazioni industriali

Categoria	Prodotto	Franco	Regione	Prezzo	U.M.(p)	Quantità	U.M.(q)
Sottoprodotti Macinazione	Farinaccio Dur Rin	Arrivo	FRIULI VENEZIA GIULIA	182,000	€/ t	30	t
	Farinaccio Dur Rin	Partenza	LOMBARDIA	170,000	€/ t	150	t
	Farinaccio Dur Rin	Arrivo	LOMBARDIA	179,714	€/ t	210	t
	Farinaccio Dur Rin	Partenza	UMBRIA	176,000	€/ t	30	t
	Farinaccio Ten Rin	Arrivo	LOMBARDIA	234,000	€/ t	60	t
	Farinaccio Ten Rin	Arrivo	VENETO	235,000	€/ t	60	t
	Farinetta Duro Rin	Arrivo	EMILIA ROMAGNA	310,000	€/ t	30	t
	Farinetta Ten Rin	Arrivo	LOMBARDIA	311,000	€/ t	30	t
	Farinetta Ten Rin	Partenza	VENETO	305,000	€/ t	30	t
	Tritello Ten Rin	Partenza	EMILIA ROMAGNA	154,000	€/ t	30	t
	Tritello Ten Rin	Arrivo	LOMBARDIA	165,000	€/ t	120	t
	Tritello Ten Rin	Partenza	TOSCANA	152,607	€/ t	56	t

Foraggi e mangimi

Categoria	Prodotto	Franco	Regione	Prezzo	U.M.(p)	Quantità	U.M.(q)
Erba medica disidr.	Erba medica I qual. pellets	Partenza	EMILIA ROMAGNA	157,938	€/ t	800	t
	Erba medica I qual. pellets	Partenza	VENETO	160,000	€/ t	90	t
	Erba medica II qual. pellets	Partenza	EMILIA ROMAGNA	140,000	€/ t	30	t
Farine vegetali di estrazione	Far. soja prot naz	Partenza	EMILIA ROMAGNA	298,000	€/ t	30	t
Polpe barbabietola	Polpe estere diam. fino 10mm	Partenza	EMILIA ROMAGNA	211,000	€/ t	180	t
	Polpe estere diam. fino 10mm	Partenza	LOMBARDIA	221,250	€/ t	80	t
	Polpe estere diam. fino 10mm	Partenza	VENETO	211,385	€/ t	390	t
	Polpe estere diam. super. 10mm	Partenza	LOMBARDIA	215,000	€/ t	60	t
	Polpe estere diam. super. 10mm	Partenza	VENETO	212,000	€/ t	60	t
	Polpe naz. diam. fino 10mm	Partenza	VENETO	208,000	€/ t	500	t

Lattiero - caseari

Categoria	Prodotto	Franco	Regione	Prezzo	U.M.(p)	Quantità	U.M.(q)
Parmigiano Reggiano	Parm Scelto 12	Partenza	EMILIA ROMAGNA	10,700	€/ Kg	800	forme

⁽¹⁾Le quotazioni delle singole regioni si riferiscono ai diversi contratti conclusi nella settimana di riferimento e sono calcolate come media ponderata dei prezzi sulle quantità tenendo conto di tutte le transazioni concluse sull'intero territorio regionale

Quotazioni sui mercati a consegna differita ⁽²⁾
Cereali e coltivazioni industriali

Categoria	Prodotto	Franco	Regione	Prezzo	U.M.(p)	Quantità	U.M.(q)
Granoturco secco	Mais Secco Com. -Lug11	Arrivo	LOMBARDIA	275,000	€/ t	200	t
	Mais Secco Naz.-Lug11	Partenza	EMILIA ROMAGNA	276,000	€/ t	600	t
	Mais Secco Naz.-Lug11	Partenza	VENETO	272,125	€/ t	960	t
	Mais Secco Naz.-Set11	Partenza	VENETO	230,000	€/ t	600	t
Semi di cotone	Semi di cotone-Ago11_Set11	Arrivo	PUGLIA	400,000	€/ t	50	t
	Semi di cotone-Lug11_Set11	Arrivo	CAMPANIA	400,000	€/ t	126	t
	Semi di cotone-Lug11_Set11	Arrivo	PUGLIA	391,000	€/ t	249	t
	Semi di cotone-Lug11_Set11	Arrivo	UMBRIA	400,000	€/ t	150	t

Foraggi e mangimi

Categoria	Prodotto	Franco	Regione	Prezzo	U.M.(p)	Quantità	U.M.(q)
Erba medica disidr.	Erba medica l qual. pellets-Lug11_Ago11	Partenza	EMILIA ROMAGNA	160,000	€/ t	50	t
Farine vegetali di estrazione	Far. colza est-Lug11_Set11	Arrivo	LOMBARDIA	229,000	€/ t	300	t
Polpe barbabietola	Polpe estere diam. fino 10mm-Lug11	Partenza	EMILIA ROMAGNA	211,263	€/ t	570	t
	Polpe estere diam. fino 10mm-Lug11	Partenza	VENETO	214,000	€/ t	300	t
	Polpe estere diam. super. 10mm-Nov11_Mag12	Arrivo	VENETO	200,000	€/ t	3.500	t
	Polpe estere diam. super. 10mm-Set11_Dic11	Arrivo	VENETO	206,000	€/ t	900	t
	Polpe naz. diam. fino 10mm-Ago11_Set11	Partenza	EMILIA ROMAGNA	208,000	€/ t	420	t

⁽²⁾Le quotazioni delle singole regioni si riferiscono ai diversi contratti conclusi nella settimana di riferimento e sono calcolate come media ponderata dei prezzi sulle quantità tenendo conto di tutte le transazioni concluse sull'intero territorio regionale

Quotazioni della Borsa Merci Telematica Italiana riferite al periodo 17/06/2011 - 23/06/2011

Quotazioni sui mercati a pronti ⁽¹⁾

Avicunicolo

Categoria	Prodotto	Franco	Regione	Prezzo	U.M.(p)	Quantità	U.M.(q)
Coniglio macellato fresco	Coniglio Intero medio fresco	Arrivo	LOMBARDIA	3,350	€/ Kg	227	Kg
Pollo macellato e congelato	Durello di Pollo cong.	Arrivo	LAZIO	0,900	€/ Kg	60	Kg
	Durello di Pollo cong.	Arrivo	TOSCANA	1,200	€/ Kg	72	Kg
	Fegato e cuore di Pollo cong.	Arrivo	TOSCANA	0,900	€/ Kg	288	Kg
	Scarti macellazione Pollo cong.	Arrivo	VENETO	0,410	€/ Kg	9.750	Kg
Pollo macellato fresco	Ali Pollo fr.	Arrivo	CALABRIA	1,000	€/ Kg	104	Kg
	Ali Pollo fr.	Arrivo	CAMPANIA	0,843	€/ Kg	1.482	Kg
	Ali Pollo fr.	Arrivo	LAZIO	0,729	€/ Kg	4.935	Kg
	Ali Pollo fr.	Arrivo	LOMBARDIA	0,971	€/ Kg	455	Kg
	Ali Pollo fr.	Arrivo	PIEMONTE	0,600	€/ Kg	1.930	Kg
	Ali Pollo fr.	Arrivo	PUGLIA	0,991	€/ Kg	2.457	Kg
	Ali Pollo fr.	Arrivo	SICILIA	0,900	€/ Kg	390	Kg
	Ali Pollo non sep. fr.	Arrivo	LAZIO	1,500	€/ Kg	72	Kg
	Ali Pollo non sep. fr.	Arrivo	PUGLIA	1,400	€/ Kg	253	Kg
	Ali Pollo non sep. fr. conf.	Arrivo	LOMBARDIA	1,700	€/ Kg	18	Kg
	Ali Pollo non sep. fr. conf.	Arrivo	PUGLIA	1,346	€/ Kg	412	Kg
	Coscia Pollo fr.	Arrivo	LOMBARDIA	2,380	€/ Kg	1.558	Kg
	Coscia Pollo fr.	Arrivo	PUGLIA	2,400	€/ Kg	752	Kg
	Coscia Pollo fr. conf.	Arrivo	EMILIA ROMAGNA	2,600	€/ Kg	11	Kg
	Coscia Pollo fr. conf.	Arrivo	LAZIO	2,700	€/ Kg	86	Kg
	Coscia Pollo fr. conf.	Partenza	LOMBARDIA	2,600	€/ Kg	9	Kg
	Coscia Pollo fr. conf.	Arrivo	LOMBARDIA	2,800	€/ Kg	455	Kg
	Coscia Pollo fr. conf.	Arrivo	TOSCANA	2,741	€/ Kg	98	Kg
	Cosciotto Pollo fr.	Arrivo	CALABRIA	1,650	€/ Kg	213	Kg
Cosciotto Pollo fr.	Arrivo	CAMPANIA	1,664	€/ Kg	780	Kg	
Cosciotto Pollo fr.	Arrivo	LAZIO	1,620	€/ Kg	2.681	Kg	
Cosciotto Pollo fr.	Partenza	LOMBARDIA	1,629	€/ Kg	150	Kg	
Cosciotto Pollo fr.	Arrivo	LOMBARDIA	1,597	€/ Kg	566	Kg	
Cosciotto Pollo fr.	Arrivo	PIEMONTE	1,450	€/ Kg	904	Kg	
Cosciotto Pollo fr.	Arrivo	PUGLIA	1,650	€/ Kg	27	Kg	

⁽¹⁾Le quotazioni delle singole regioni si riferiscono ai diversi contratti conclusi nella settimana di riferimento e sono calcolate come media ponderata dei prezzi sulle quantità tenendo conto di tutte le transazioni concluse sull'intero territorio regionale

Quotazioni sui mercati a pronti ⁽¹⁾

Avicunicolo

Categoria	Prodotto	Franco	Regione	Prezzo	U.M.(p)	Quantità	U.M.(q)
Pollo macellato fresco	Durello Pollo fr.	Arrivo	LAZIO	1,000	€/ Kg	743	Kg
	Durello Pollo fr. conf.	Arrivo	EMILIA ROMAGNA	2,500	€/ Kg	7	Kg
	Durello Pollo fr. conf.	Partenza	LOMBARDIA	2,500	€/ Kg	6	Kg
	Durello Pollo fr. conf.	Arrivo	LOMBARDIA	2,040	€/ Kg	36	Kg
	Durello Pollo fr. conf.	Arrivo	PIEMONTE	1,700	€/ Kg	170	Kg
	Durello Pollo fr. conf.	Arrivo	VENETO	2,200	€/ Kg	6	Kg
	Fegato cuore Pollo fr.	Arrivo	LAZIO	0,600	€/ Kg	240	Kg
	Fegato cuore Pollo fr.	Partenza	LOMBARDIA	0,340	€/ Kg	1.575	Kg
	Fegato cuore Pollo fr. conf.	Arrivo	EMILIA ROMAGNA	2,000	€/ Kg	25	Kg
	Fegato cuore Pollo fr. conf.	Arrivo	LAZIO	1,200	€/ Kg	48	Kg
	Fegato cuore Pollo fr. conf.	Partenza	LOMBARDIA	2,000	€/ Kg	9	Kg
	Fegato cuore Pollo fr. conf.	Arrivo	LOMBARDIA	1,450	€/ Kg	24	Kg
	Fegato cuore Pollo fr. conf.	Arrivo	PIEMONTE	1,200	€/ Kg	262	Kg
	Fegato cuore Pollo fr. conf.	Arrivo	TOSCANA	1,681	€/ Kg	504	Kg
	Fegato cuore Pollo fr. conf.	Arrivo	VENETO	2,000	€/ Kg	15	Kg
	Filetto Pollo fr.	Arrivo	VENETO	2,300	€/ Kg	515	Kg
	Fuso Pollo fr.	Arrivo	LAZIO	1,441	€/ Kg	830	Kg
	Fuso Pollo fr.	Arrivo	PUGLIA	2,400	€/ Kg	266	Kg
	Petto Pollo fr.	Arrivo	LAZIO	4,116	€/ Kg	1.485	Kg
	Petto Pollo fr.	Arrivo	LOMBARDIA	4,111	€/ Kg	3.510	Kg
	Petto Pollo fr.	Arrivo	PUGLIA	4,330	€/ Kg	760	Kg
	Petto Pollo fr.	Arrivo	VENETO	4,000	€/ Kg	5.087	Kg
	Petto Pollo fr. conf.	Arrivo	CALABRIA	4,331	€/ Kg	236	Kg
	Petto Pollo fr. conf.	Arrivo	EMILIA ROMAGNA	4,387	€/ Kg	254	Kg
	Petto Pollo fr. conf.	Arrivo	LAZIO	4,259	€/ Kg	603	Kg
	Petto Pollo fr. conf.	Partenza	LOMBARDIA	4,371	€/ Kg	238	Kg
	Petto Pollo fr. conf.	Arrivo	LOMBARDIA	4,214	€/ Kg	1.347	Kg
	Petto Pollo fr. conf.	Arrivo	PIEMONTE	4,030	€/ Kg	470	Kg
	Petto Pollo fr. conf.	Arrivo	PUGLIA	4,261	€/ Kg	1.578	Kg
	Petto Pollo fr. conf.	Arrivo	SICILIA	4,400	€/ Kg	375	Kg
	Petto Pollo fr. conf.	Arrivo	TOSCANA	4,415	€/ Kg	3.853	Kg
	Petto Pollo fr. conf.	Arrivo	VENETO	4,177	€/ Kg	2.094	Kg
	Pollo a Busto fr.	Arrivo	CALABRIA	1,831	€/ Kg	716	Kg
	Pollo a Busto fr.	Arrivo	CAMPANIA	1,704	€/ Kg	2.070	Kg
	Pollo a Busto fr.	Arrivo	LAZIO	1,720	€/ Kg	1.020	Kg
	Pollo a Busto fr.	Partenza	LOMBARDIA	2,026	€/ Kg	513	Kg
	Pollo a Busto fr.	Arrivo	LOMBARDIA	2,100	€/ Kg	119	Kg
	Pollo a Busto fr.	Arrivo	SICILIA	1,820	€/ Kg	1.074	Kg

⁽¹⁾Le quotazioni delle singole regioni si riferiscono ai diversi contratti conclusi nella settimana di riferimento e sono calcolate come media ponderata dei prezzi sulle quantità tenendo conto di tutte le transazioni concluse sull'intero territorio regionale

Quotazioni sui mercati a pronti ⁽¹⁾
Avicunicolo

Categoria	Prodotto	Franco	Regione	Prezzo	U.M.(p)	Quantità	U.M.(q)
Pollo macellato fresco	Pollo a Busto fr.	Arrivo	TOSCANA	1,980	€/ Kg	147	Kg
	Pollo a Busto Pes. fr.	Arrivo	CALABRIA	1,885	€/ Kg	653	Kg
	Pollo a Busto Pes. fr.	Arrivo	CAMPANIA	1,819	€/ Kg	4.722	Kg
	Pollo a Busto Pes. fr.	Arrivo	LAZIO	1,816	€/ Kg	9.604	Kg
	Pollo a Busto Pes. fr.	Partenza	LOMBARDIA	1,900	€/ Kg	77	Kg
	Pollo a Busto Pes. fr.	Arrivo	LOMBARDIA	1,895	€/ Kg	15.963	Kg
	Pollo a Busto Pes. fr.	Arrivo	PIEMONTE	1,890	€/ Kg	12.503	Kg
	Pollo a Busto Pes. fr.	Arrivo	PUGLIA	1,844	€/ Kg	15.045	Kg
	Pollo a Busto Pes. fr.	Arrivo	SICILIA	1,895	€/ Kg	4.814	Kg
	Pollo a Busto Pes. fr.	Arrivo	TOSCANA	1,900	€/ Kg	29	Kg
	Pollo a Busto Pes. fr.	Arrivo	VENETO	1,895	€/ Kg	11.636	Kg
	Schiene Pollo fr.	Arrivo	PUGLIA	0,350	€/ Kg	110	Kg
	Sovracoscia Pollo fr.	Arrivo	LAZIO	1,685	€/ Kg	2.452	Kg
	Sovracoscia Pollo fr.	Arrivo	PUGLIA	2,200	€/ Kg	270	Kg
Tacchino macellato fresco	Fesa Tacchino fresco	Arrivo	LAZIO	5,100	€/ Kg	19	Kg

Cereali e coltivazioni industriali

Categoria	Prodotto	Franco	Regione	Prezzo	U.M.(p)	Quantità	U.M.(q)
Cereali minori	Orzo leggero naz.	Partenza	EMILIA ROMAGNA	243,571	€/ t	210	t
	Orzo leggero naz.	Arrivo	EMILIA ROMAGNA	255,000	€/ t	30	t
Grano duro	Fr. duro b. merc.	Partenza	UMBRIA	304,000	€/ t	200	t
	Fr. duro fino	Partenza	EMILIA ROMAGNA	323,333	€/ t	90	t
	Fr. duro fino	Partenza	LOMBARDIA	310,000	€/ t	330	t
	Fr. duro fino	Partenza	MARCHE	300,000	€/ t	150	t
Grano tenero	Frumento tenero com. panificabile	Partenza	TOSCANA	252,000	€/ t	90	t
	Frumento tenero naz. biologico	Partenza	EMILIA ROMAGNA	350,000	€/ t	30	t
	Frumento tenero naz. biologico	Arrivo	EMILIA ROMAGNA	340,000	€/ t	60	t
	Frumento tenero naz. di forza	Partenza	VENETO	269,971	€/ t	1.050	t
	Frumento tenero naz. foraggero	Partenza	EMILIA ROMAGNA	240,000	€/ t	60	t
	Frumento tenero naz. panificabile	Partenza	VENETO	245,000	€/ t	300	t
	Frumento tenero naz. panificabile	Arrivo	VENETO	245,000	€/ t	630	t
	Frumento tenero naz. panificabile sup.	Partenza	EMILIA ROMAGNA	265,000	€/ t	60	t
	Frumento tenero Northern Spring 1/2	Partenza	EMILIA ROMAGNA	345,000	€/ t	60	t
Granoturco secco	Mais bio	Partenza	PIEMONTE	350,000	€/ t	15	t
	Mais Secco Com.	Partenza	CAMPANIA	276,333	€/ t	90	t
	Mais Secco Com.	Arrivo	EMILIA ROMAGNA	264,100	€/ t	250	t
	Mais Secco Com.	Arrivo	LOMBARDIA	275,000	€/ t	200	t
	Mais Secco Naz.	Partenza	EMILIA ROMAGNA	265,000	€/ t	15	t
	Mais Secco Naz.	Partenza	FRIULI VENEZIA GIULIA	265,000	€/ t	1.000	t
	Mais Secco Naz.	Arrivo	MARCHE	278,000	€/ t	60	t
	Mais Secco Naz.	Arrivo	TOSCANA	272,000	€/ t	90	t

⁽¹⁾Le quotazioni delle singole regioni si riferiscono ai diversi contratti conclusi nella settimana di riferimento e sono calcolate come media ponderata dei prezzi sulle quantità tenendo conto di tutte le transazioni concluse sull'intero territorio regionale

Quotazioni sui mercati a pronti ⁽¹⁾
Cereali e coltivazioni industriali

Categoria	Prodotto	Franco	Regione	Prezzo	U.M.(p)	Quantità	U.M.(q)
Granoturco secco	Mais Secco Naz.	Partenza	VENETO	262,125	€/t	1.920	t
	Mais Secco Naz.	Arrivo	VENETO	281,000	€/t	60	t
Risone	Augusto B	Partenza	PIEMONTE	326,920	€/t	180	t
	Centaurò A	Partenza	PIEMONTE	336,540	€/t	130	t
	SIS R215 A	Partenza	PIEMONTE	341,040	€/t	130	t
Semi di cotone	Semi di cotone	Partenza	EMILIA ROMAGNA	400,000	€/t	30	t
	Semi di cotone	Arrivo	LOMBARDIA	410,000	€/t	25	t
Sfarinati frumento Duro	Semola	Arrivo	UMBRIA	450,000	€/t	210	t
Sottoprodotti Macinazione	Crusca Duro Rin	Partenza	EMILIA ROMAGNA	136,500	€/t	44	t
	Crusca Duro Rin	Partenza	LOMBARDIA	138,000	€/t	30	t
	Crusca Tenero Rin	Arrivo	BASILICATA	155,000	€/t	25	t
	Crusca Tenero Rin	Partenza	EMILIA ROMAGNA	147,043	€/t	188	t
	Crusca Tenero Rin	Arrivo	EMILIA ROMAGNA	155,000	€/t	25	t
	Crusca Tenero Rin	Partenza	LOMBARDIA	144,000	€/t	50	t
	Crusca Tenero Rin	Arrivo	LOMBARDIA	151,146	€/t	240	t
	Crusca Tenero Sac	Arrivo	LOMBARDIA	195,000	€/t	10	t
	Cruscame Duro Cub	Partenza	ABRUZZO	133,000	€/t	90	t
	Cruscame Duro Cub	Partenza	BASILICATA	131,020	€/t	30	t
	Cruscame Duro Cub	Arrivo	EMILIA ROMAGNA	146,000	€/t	150	t
	Cruscame Duro Cub	Arrivo	LOMBARDIA	144,786	€/t	420	t
	Cruscame Duro Cub	Partenza	PUGLIA	133,045	€/t	88	t
	Cruscame Duro Cub	Partenza	TOSCANA	144,714	€/t	105	t
	Cruscame Duro Cub	Partenza	UMBRIA	140,800	€/t	150	t
	Cruscame Duro Cub	Arrivo	VENETO	146,000	€/t	30	t
	Cruscame Ten Cub	Arrivo	EMILIA ROMAGNA	146,000	€/t	30	t
	Cruscame Ten Cub	Arrivo	LOMBARDIA	146,000	€/t	60	t
	Cruscame Ten Cub	Partenza	VENETO	141,000	€/t	30	t
	Cruscame Ten Cub	Arrivo	VENETO	146,000	€/t	150	t
	Farinaccio Dur Rin	Partenza	BASILICATA	167,020	€/t	60	t
	Farinaccio Dur Rin	Partenza	EMILIA ROMAGNA	172,448	€/t	290	t
	Farinaccio Dur Rin	Arrivo	EMILIA ROMAGNA	180,000	€/t	300	t
	Farinaccio Dur Rin	Arrivo	FRIULI VENEZIA GIULIA	184,000	€/t	30	t
	Farinaccio Dur Rin	Partenza	LOMBARDIA	172,000	€/t	150	t
	Farinaccio Dur Rin	Arrivo	LOMBARDIA	181,750	€/t	240	t
	Farinaccio Dur Rin	Partenza	UMBRIA	178,000	€/t	30	t
	Farinaccio Ten Rin	Arrivo	VENETO	237,000	€/t	30	t
	Farinetta Duro Rin	Arrivo	EMILIA ROMAGNA	310,000	€/t	30	t
	Farinetta Ten Rin	Arrivo	LOMBARDIA	311,000	€/t	30	t

⁽¹⁾Le quotazioni delle singole regioni si riferiscono ai diversi contratti conclusi nella settimana di riferimento e sono calcolate come media ponderata dei prezzi sulle quantità tenendo conto di tutte le transazioni concluse sull'intero territorio regionale

Quotazioni sui mercati a pronti ⁽¹⁾
Cereali e coltivazioni industriali

Categoria	Prodotto	Franco	Regione	Prezzo	U.M.(p)	Quantità	U.M.(q)
Sottoprodotti Macinazione	Farinetta Ten Rin	Partenza	VENETO	305,000	€/ t	30	t
	Tritello Ten Rin	Partenza	EMILIA ROMAGNA	159,000	€/ t	60	t
	Tritello Ten Rin	Arrivo	LOMBARDIA	171,000	€/ t	90	t
	Tritello Ten Rin	Arrivo	TOSCANA	159,000	€/ t	30	t

Foraggi e mangimi

Categoria	Prodotto	Franco	Regione	Prezzo	U.M.(p)	Quantità	U.M.(q)
Erba medica disidr.	Erba medica II qual. pellets	Partenza	EMILIA ROMAGNA	149,000	€/ t	25	t
Farine vegetali di estrazione	Far. gir naz	Partenza	EMILIA ROMAGNA	159,000	€/ t	30	t
	Far. soja naz	Partenza	VENETO	298,000	€/ t	60	t
	Far. soja prot est	Partenza	EMILIA ROMAGNA	307,857	€/ t	1.260	t
Polpe barbabietola	Polpe estere diam. fino 10mm	Partenza	EMILIA ROMAGNA	215,000	€/ t	60	t
	Polpe estere diam. fino 10mm	Arrivo	EMILIA ROMAGNA	228,000	€/ t	30	t
	Polpe estere diam. fino 10mm	Partenza	LOMBARDIA	220,000	€/ t	45	t
	Polpe estere diam. fino 10mm	Arrivo	LOMBARDIA	220,000	€/ t	25	t
	Polpe estere diam. fino 10mm	Partenza	VENETO	213,000	€/ t	30	t
	Polpe estere diam. super. 10mm	Partenza	LOMBARDIA	217,000	€/ t	60	t
	Polpe estere diam. super. 10mm	Partenza	VENETO	216,000	€/ t	60	t

Lattiero - caseari

Categoria	Prodotto	Franco	Regione	Prezzo	U.M.(p)	Quantità	U.M.(q)
Grana Padano	Grana Padano 12 15	Partenza	EMILIA ROMAGNA	8,250	€/ Kg	1.350	forme
	Grana Padano 12 15	Partenza	VENETO	8,380	€/ Kg	600	forme
Parmigiano Reggiano	Parm Scelto 13/18	Partenza	EMILIA ROMAGNA	10,989	€/ Kg	3.150	forme

⁽¹⁾Le quotazioni delle singole regioni si riferiscono ai diversi contratti conclusi nella settimana di riferimento e sono calcolate come media ponderata dei prezzi sulle quantità tenendo conto di tutte le transazioni concluse sull'intero territorio regionale

Quotazioni sui mercati a consegna differita ⁽²⁾**Cereali e coltivazioni industriali**

Categoria	Prodotto	Franco	Regione	Prezzo	U.M.(p)	Quantità	U.M.(q)
Grano tenero	Frumento tenero extra com.-Ago11_Dic11	Partenza	EMILIA ROMAGNA	200,000	€/ t	3.000	t
Granoturco secco	Mais Secco Com. -Lug11	Arrivo	EMILIA ROMAGNA	282,000	€/ t	75	t
	Mais Secco Com. -Lug11	Arrivo	LOMBARDIA	268,231	€/ t	1.300	t
	Mais Secco Naz.-Gen12_Giu12	Partenza	VENETO	225,000	€/ t	6.120	t
Semi di cotone	Semi di cotone-Lug11_Set11	Arrivo	CAMPANIA	395,000	€/ t	249	t

Foraggi e mangimi

Categoria	Prodotto	Franco	Regione	Prezzo	U.M.(p)	Quantità	U.M.(q)
Erba medica disidr.	Erba medica I qual. pellets-Set11	Partenza	EMILIA ROMAGNA	160,000	€/ t	400	t
	Erba medica II qual. balloni-Lug11_Ago11	Partenza	VENETO	180,000	€/ t	1.000	t
Farine vegetali di estrazione	Far. colza est-Lug11	Arrivo	FRIULI VENEZIA GIULIA	238,000	€/ t	150	t
Polpe barbabietola	Polpe estere diam. fino 10mm-Lug11	Partenza	VENETO	210,000	€/ t	900	t

Lattiero - caseari

Categoria	Prodotto	Franco	Regione	Prezzo	U.M.(p)	Quantità	U.M.(q)
Grana Padano	Grana Padano 10-Lug11	Partenza	EMILIA ROMAGNA	8,100	€/ kg	1.080	forme
Parmigiano Reggiano	Parm Seconda 13/18-Gen12	Partenza	EMILIA ROMAGNA	10,900	€/ Kg	700	forme

⁽²⁾Le quotazioni delle singole regioni si riferiscono ai diversi contratti conclusi nella settimana di riferimento e sono calcolate come media ponderata dei prezzi sulle quantità tenendo conto di tutte le transazioni concluse sull'intero territorio regionale

Quotazioni della Borsa Merci Telematica Italiana riferite al periodo 24/06/2011 - 30/06/2011

Quotazioni sui mercati a pronti ⁽¹⁾

Avicunicolo

Categoria	Prodotto	Franco	Regione	Prezzo	U.M.(p)	Quantità	U.M.(q)
Coniglio macellato fresco	Coniglio Intero medio fresco	Arrivo	LOMBARDIA	3,400	€/ Kg	215	Kg
Pollo macellato e congelato	Creste di Pollo cong.	Arrivo	PIEMONTE	4,500	€/ Kg	14	Kg
	Durello di Pollo cong.	Arrivo	LAZIO	0,900	€/ Kg	384	Kg
	Fegato e cuore di Pollo cong.	Partenza	LOMBARDIA	2,500	€/ Kg	24	Kg
	Scarti macellazione Pollo cong.	Arrivo	VENETO	0,410	€/ Kg	15.600	Kg
Pollo macellato fresco	Ali Pollo fr.	Arrivo	CAMPANIA	0,831	€/ Kg	845	Kg
	Ali Pollo fr.	Arrivo	LAZIO	0,732	€/ Kg	8.008	Kg
	Ali Pollo fr.	Arrivo	LOMBARDIA	1,000	€/ Kg	260	Kg
	Ali Pollo fr.	Arrivo	PIEMONTE	0,600	€/ Kg	3.250	Kg
	Ali Pollo fr.	Arrivo	PUGLIA	0,984	€/ Kg	2.335	Kg
	Ali Pollo fr.	Arrivo	SICILIA	0,900	€/ Kg	325	Kg
	Ali Pollo non sep. fr.	Arrivo	LAZIO	1,500	€/ Kg	110	Kg
	Ali Pollo non sep. fr.	Arrivo	PUGLIA	1,490	€/ Kg	752	Kg
	Carni preparate Pollo fr. conf	Arrivo	TOSCANA	2,150	€/ Kg	6	Kg
	Coscia Pollo fr.	Arrivo	LOMBARDIA	2,230	€/ Kg	622	Kg
	Coscia Pollo fr.	Arrivo	PUGLIA	2,400	€/ Kg	1.559	Kg
	Coscia Pollo fr. conf.	Arrivo	EMILIA ROMAGNA	2,600	€/ Kg	18	Kg
	Coscia Pollo fr. conf.	Arrivo	LAZIO	2,700	€/ Kg	82	Kg
	Coscia Pollo fr. conf.	Partenza	LOMBARDIA	2,600	€/ Kg	9	Kg
	Coscia Pollo fr. conf.	Arrivo	LOMBARDIA	2,800	€/ Kg	330	Kg
	Coscia Pollo fr. conf.	Arrivo	TOSCANA	2,750	€/ Kg	64	Kg
	Cosciotto Pollo fr.	Arrivo	CAMPANIA	1,673	€/ Kg	771	Kg
	Cosciotto Pollo fr.	Arrivo	LAZIO	1,478	€/ Kg	4.838	Kg
	Cosciotto Pollo fr.	Partenza	LOMBARDIA	1,635	€/ Kg	123	Kg
	Cosciotto Pollo fr.	Arrivo	LOMBARDIA	1,500	€/ Kg	209	Kg
	Cosciotto Pollo fr.	Arrivo	PIEMONTE	1,450	€/ Kg	2.939	Kg
	Cosciotto Pollo fr.	Arrivo	PUGLIA	1,650	€/ Kg	28	Kg
	Cosciotto Pollo fr.	Arrivo	VENETO	1,700	€/ Kg	209	Kg
	Durello Pollo fr. conf.	Arrivo	EMILIA ROMAGNA	2,500	€/ Kg	8	Kg
	Durello Pollo fr. conf.	Partenza	LOMBARDIA	2,500	€/ Kg	6	Kg

⁽¹⁾Le quotazioni delle singole regioni si riferiscono ai diversi contratti conclusi nella settimana di riferimento e sono calcolate come media ponderata dei prezzi sulle quantità tenendo conto di tutte le transazioni concluse sull'intero territorio regionale

Quotazioni sui mercati a pronti ⁽¹⁾

Avicunicolo

Categoria	Prodotto	Franco	Regione	Prezzo	U.M.(p)	Quantità	U.M.(q)
Pollo macellato fresco	Durello Pollo fr. conf.	Arrivo	LOMBARDIA	2,040	€/ Kg	48	Kg
	Durello Pollo fr. conf.	Arrivo	PIEMONTE	1,700	€/ Kg	240	Kg
	Durello Pollo fr. conf.	Arrivo	TOSCANA	2,500	€/ Kg	2	Kg
	Durello Pollo fr. conf.	Arrivo	VENETO	2,200	€/ Kg	6	Kg
	Fegato cuore Pollo fr.	Arrivo	LAZIO	0,600	€/ Kg	180	Kg
	Fegato cuore Pollo fr.	Partenza	LOMBARDIA	0,340	€/ Kg	1.875	Kg
	Fegato cuore Pollo fr. conf.	Arrivo	EMILIA ROMAGNA	2,000	€/ Kg	2	Kg
	Fegato cuore Pollo fr. conf.	Arrivo	LAZIO	1,213	€/ Kg	61	Kg
	Fegato cuore Pollo fr. conf.	Partenza	LOMBARDIA	2,000	€/ Kg	9	Kg
	Fegato cuore Pollo fr. conf.	Arrivo	LOMBARDIA	1,450	€/ Kg	36	Kg
	Fegato cuore Pollo fr. conf.	Arrivo	PIEMONTE	1,200	€/ Kg	240	Kg
	Fegato cuore Pollo fr. conf.	Arrivo	TOSCANA	1,693	€/ Kg	348	Kg
	Fegato cuore Pollo fr. conf.	Arrivo	VENETO	2,000	€/ Kg	16	Kg
	Filetto Pollo fr.	Arrivo	VENETO	2,300	€/ Kg	514	Kg
	Fuso Pollo fr.	Arrivo	LAZIO	1,860	€/ Kg	669	Kg
	Petto Pollo fr.	Arrivo	LAZIO	4,112	€/ Kg	2.179	Kg
	Petto Pollo fr.	Arrivo	LOMBARDIA	4,110	€/ Kg	970	Kg
	Petto Pollo fr.	Arrivo	PUGLIA	4,330	€/ Kg	1.152	Kg
	Petto Pollo fr.	Arrivo	VENETO	4,000	€/ Kg	7.362	Kg
	Petto Pollo fr. conf.	Arrivo	EMILIA ROMAGNA	4,385	€/ Kg	250	Kg
	Petto Pollo fr. conf.	Arrivo	LAZIO	4,252	€/ Kg	927	Kg
	Petto Pollo fr. conf.	Partenza	LOMBARDIA	4,372	€/ Kg	248	Kg
	Petto Pollo fr. conf.	Arrivo	LOMBARDIA	4,250	€/ Kg	321	Kg
	Petto Pollo fr. conf.	Arrivo	PIEMONTE	4,030	€/ Kg	1.604	Kg
	Petto Pollo fr. conf.	Arrivo	PUGLIA	4,325	€/ Kg	1.540	Kg
	Petto Pollo fr. conf.	Arrivo	SICILIA	4,400	€/ Kg	419	Kg
	Petto Pollo fr. conf.	Arrivo	TOSCANA	4,422	€/ Kg	3.522	Kg
	Petto Pollo fr. conf.	Arrivo	VENETO	4,308	€/ Kg	1.551	Kg
	Pollo a Busto fr.	Arrivo	CALABRIA	1,750	€/ Kg	1.329	Kg
	Pollo a Busto fr.	Arrivo	CAMPANIA	1,703	€/ Kg	1.196	Kg
	Pollo a Busto fr.	Arrivo	LAZIO	1,730	€/ Kg	592	Kg
	Pollo a Busto fr.	Partenza	LOMBARDIA	2,058	€/ Kg	520	Kg
	Pollo a Busto fr.	Arrivo	LOMBARDIA	2,100	€/ Kg	21	Kg
	Pollo a Busto fr.	Arrivo	PUGLIA	2,000	€/ Kg	54	Kg
	Pollo a Busto fr.	Arrivo	SICILIA	1,850	€/ Kg	496	Kg
	Pollo a Busto fr.	Arrivo	TOSCANA	1,955	€/ Kg	139	Kg
	Pollo a Busto Pes. fr.	Arrivo	CAMPANIA	1,838	€/ Kg	2.195	Kg
	Pollo a Busto Pes. fr.	Arrivo	LAZIO	1,804	€/ Kg	5.535	Kg

⁽¹⁾Le quotazioni delle singole regioni si riferiscono ai diversi contratti conclusi nella settimana di riferimento e sono calcolate come media ponderata dei prezzi sulle quantità tenendo conto di tutte le transazioni concluse sull'intero territorio regionale

Quotazioni sui mercati a pronti ⁽¹⁾
Avicunicolo

Categoria	Prodotto	Franco	Regione	Prezzo	U.M.(p)	Quantità	U.M.(q)
Pollo macellato fresco	Pollo a Busto Pes. fr.	Partenza	LOMBARDIA	1,818	€/ Kg	613	Kg
	Pollo a Busto Pes. fr.	Arrivo	LOMBARDIA	1,895	€/ Kg	16.276	Kg
	Pollo a Busto Pes. fr.	Arrivo	PIEMONTE	1,879	€/ Kg	16.002	Kg
	Pollo a Busto Pes. fr.	Arrivo	PUGLIA	1,834	€/ Kg	13.607	Kg
	Pollo a Busto Pes. fr.	Arrivo	SICILIA	1,861	€/ Kg	8.081	Kg
	Pollo a Busto Pes. fr.	Arrivo	VENETO	1,896	€/ Kg	11.761	Kg
	Scarti macellazione Pollo fr.	Partenza	LOMBARDIA	0,270	€/ Kg	31.704	Kg
	Sovracoscia Pollo fr.	Arrivo	LAZIO	1,950	€/ Kg	1.163	Kg
Tacchino macellato fresco	Fesa Tacchino fresco	Arrivo	LAZIO	5,200	€/ Kg	18	Kg

Cereali e coltivazioni industriali

Categoria	Prodotto	Franco	Regione	Prezzo	U.M.(p)	Quantità	U.M.(q)
Cereali minori	Orzo leggero com.	Arrivo	LOMBARDIA	210,000	€/ t	100	t
	Orzo leggero naz.	Arrivo	TOSCANA	220,000	€/ t	60	t
	Orzo pesante naz.	Arrivo	EMILIA ROMAGNA	212,000	€/ t	30	t
Farine di frumento tenero	Farina integrale	Arrivo	LAZIO	413,333	€/ t	3	t
	Farina qualità sup. tipo 00 (W 300)	Arrivo	ABRUZZO	520,000	€/ t	7	t
	Farina qualità sup. tipo 00 (W 300)	Arrivo	CAMPANIA	430,000	€/ t	9	t
	Farina qualità sup. tipo 00 (W 300)	Arrivo	LAZIO	490,075	€/ t	134	t
	Farina tipo 0	Arrivo	ABRUZZO	440,000	€/ t	15	t
	Farina tipo 0	Arrivo	CALABRIA	480,000	€/ t	3	t
	Farina tipo 0	Arrivo	LAZIO	412,797	€/ t	404	t
	Farina tipo 00	Arrivo	ABRUZZO	411,563	€/ t	64	t
	Farina tipo 00	Arrivo	CALABRIA	452,500	€/ t	24	t
	Farina tipo 00	Arrivo	CAMPANIA	401,714	€/ t	70	t
	Farina tipo 00	Arrivo	LAZIO	419,417	€/ t	120	t
	Farina tipo 00	Arrivo	UMBRIA	410,722	€/ t	97	t
Grano duro	Fr. duro b. merc.	Partenza	UMBRIA	304,000	€/ t	200	t
	Fr. duro bio.	Partenza	LAZIO	380,000	€/ t	270	t
	Fr. duro bio.	Arrivo	LOMBARDIA	410,000	€/ t	780	t
	Fr. duro fino	Partenza	EMILIA ROMAGNA	310,244	€/ t	1.230	t
	Fr. duro fino	Partenza	MARCHE	300,000	€/ t	270	t
	Fr. duro fino	Arrivo	VENETO	315,000	€/ t	150	t
Grano tenero	Frumento tenero com. panificabile	Arrivo	EMILIA ROMAGNA	230,000	€/ t	100	t
	Frumento tenero com. panificabile	Partenza	TOSCANA	225,000	€/ t	150	t
	Frumento tenero com. panificabile	Arrivo	VENETO	225,000	€/ t	500	t
	Frumento tenero naz. biologico	Arrivo	EMILIA ROMAGNA	320,000	€/ t	600	t
	Frumento tenero naz. di forza	Partenza	EMILIA ROMAGNA	263,528	€/ t	1.590	t
	Frumento tenero naz. di forza	Partenza	VENETO	252,000	€/ t	90	t
	Frumento tenero naz. foraggero	Partenza	EMILIA ROMAGNA	228,750	€/ t	120	t
	Frumento tenero naz. panificabile	Partenza	EMILIA ROMAGNA	227,091	€/ t	660	t

⁽¹⁾Le quotazioni delle singole regioni si riferiscono ai diversi contratti conclusi nella settimana di riferimento e sono calcolate come media ponderata dei prezzi sulle quantità tenendo conto di tutte le transazioni concluse sull'intero territorio regionale

Quotazioni sui mercati a pronti ⁽¹⁾
Cereali e coltivazioni industriali

Categoria	Prodotto	Franco	Regione	Prezzo	U.M.(p)	Quantità	U.M.(q)
Grano tenero	Frumento tenero naz. panificabile	Arrivo	EMILIA ROMAGNA	240,000	€/t	200	t
	Frumento tenero naz. panificabile	Partenza	LAZIO	240,000	€/t	60	t
	Frumento tenero naz. panificabile	Partenza	VENETO	255,000	€/t	60	t
	Frumento tenero naz. panificabile	Arrivo	VENETO	240,000	€/t	450	t
	Frumento tenero naz. panificabile sup.	Partenza	EMILIA ROMAGNA	247,368	€/t	570	t
	Frumento tenero naz. panificabile sup.	Partenza	VENETO	247,000	€/t	390	t
	Frumento tenero Northern Spring 1/2	Partenza	EMILIA ROMAGNA	330,000	€/t	60	t
Granoturco secco	Mais Secco Com.	Arrivo	MARCHE	278,000	€/t	150	t
	Mais Secco Com.	Arrivo	VENETO	268,000	€/t	30	t
	Mais Secco Naz.	Arrivo	MARCHE	265,000	€/t	60	t
	Mais Secco Naz.	Partenza	PIEMONTE	260,000	€/t	30	t
	Mais Secco Naz.	Partenza	VENETO	251,364	€/t	660	t
	Mais Secco Naz.	Arrivo	VENETO	272,000	€/t	120	t
Risone	Baldo B	Partenza	PIEMONTE	302,580	€/t	70	t
	Loto B	Partenza	PIEMONTE	339,915	€/t	80	t
Semi di cotone	Semi di cotone	Partenza	EMILIA ROMAGNA	406,500	€/t	120	t
	Semi di cotone	Arrivo	LOMBARDIA	405,000	€/t	50	t
	Semi di cotone	Partenza	VENETO	405,000	€/t	15	t
	Semi di cotone	Arrivo	VENETO	405,000	€/t	75	t
Sfarinati frumento Duro	Semola	Arrivo	LAZIO	550,313	€/t	16	t
Sottoprodotti Macinazione	Crusca Duro Rin	Partenza	EMILIA ROMAGNA	134,333	€/t	66	t
	Crusca Duro Rin	Partenza	LOMBARDIA	133,000	€/t	30	t
	Crusca Tenero Rin	Partenza	EMILIA ROMAGNA	142,638	€/t	160	t
	Crusca Tenero Rin	Arrivo	EMILIA ROMAGNA	150,419	€/t	43	t
	Crusca Tenero Rin	Arrivo	LAZIO	187,895	€/t	19	t
	Crusca Tenero Rin	Partenza	LOMBARDIA	143,000	€/t	50	t
	Crusca Tenero Rin	Arrivo	LOMBARDIA	148,929	€/t	210	t
	Cruscame Duro Cub	Partenza	ABRUZZO	133,000	€/t	90	t
	Cruscame Duro Cub	Partenza	BASILICATA	131,020	€/t	30	t
	Cruscame Duro Cub	Partenza	CAMPANIA	136,000	€/t	30	t
	Cruscame Duro Cub	Arrivo	EMILIA ROMAGNA	145,000	€/t	360	t
	Cruscame Duro Cub	Arrivo	LOMBARDIA	145,500	€/t	420	t
	Cruscame Duro Cub	Partenza	PUGLIA	133,586	€/t	58	t
	Cruscame Duro Cub	Partenza	TOSCANA	140,143	€/t	105	t
	Cruscame Duro Cub	Partenza	UMBRIA	140,800	€/t	150	t
	Cruscame Duro Cub	Arrivo	VENETO	146,000	€/t	30	t
	Cruscame Ten Cub	Partenza	EMILIA ROMAGNA	141,000	€/t	30	t
	Cruscame Ten Cub	Arrivo	EMILIA ROMAGNA	145,750	€/t	120	t

⁽¹⁾Le quotazioni delle singole regioni si riferiscono ai diversi contratti conclusi nella settimana di riferimento e sono calcolate come media ponderata dei prezzi sulle quantità tenendo conto di tutte le transazioni concluse sull'intero territorio regionale

Quotazioni sui mercati a pronti ⁽¹⁾
Cereali e coltivazioni industriali

Categoria	Prodotto	Franco	Regione	Prezzo	U.M.(p)	Quantità	U.M.(q)
Sottoprodotti Macinazione	Cruscame Ten Cub	Partenza	TOSCANA	138,000	€/ t	30	t
	Cruscame Ten Cub	Partenza	VENETO	141,000	€/ t	60	t
	Cruscame Ten Cub	Arrivo	VENETO	146,000	€/ t	90	t
	Duro Mix Rinfusa	Arrivo	LAZIO	224,625	€/ t	16	t
	Farinaccio Dur Rin	Partenza	BASILICATA	167,020	€/ t	60	t
	Farinaccio Dur Rin	Partenza	EMILIA ROMAGNA	172,448	€/ t	290	t
	Farinaccio Dur Rin	Arrivo	EMILIA ROMAGNA	178,143	€/ t	420	t
	Farinaccio Dur Rin	Arrivo	FRIULI VENEZIA GIULIA	184,000	€/ t	30	t
	Farinaccio Dur Rin	Partenza	LOMBARDIA	172,000	€/ t	150	t
	Farinaccio Dur Rin	Arrivo	LOMBARDIA	181,667	€/ t	180	t
	Farinaccio Dur Rin	Partenza	UMBRIA	178,000	€/ t	30	t
	Farinaccio Ten Rin	Arrivo	LAZIO	263,200	€/ t	10	t
	Farinaccio Ten Rin	Arrivo	LOMBARDIA	234,000	€/ t	60	t
	Farinaccio Ten Rin	Arrivo	VENETO	237,000	€/ t	30	t
	Farinetta Duro Rin	Arrivo	EMILIA ROMAGNA	224,000	€/ t	90	t
	Farinetta Ten Rin	Arrivo	LOMBARDIA	310,500	€/ t	60	t
	Tritello Ten Rin	Partenza	EMILIA ROMAGNA	154,000	€/ t	30	t
	Tritello Ten Rin	Arrivo	LOMBARDIA	166,000	€/ t	90	t
	Tritello Ten Rin	Partenza	TOSCANA	152,607	€/ t	56	t

Foraggi e mangimi

Categoria	Prodotto	Franco	Regione	Prezzo	U.M.(p)	Quantità	U.M.(q)
Erba medica disidr.	Erba medica extra balloni	Arrivo	LOMBARDIA	210,000	€/ t	50	t
	Erba medica I qual. balloni	Arrivo	LOMBARDIA	200,000	€/ t	25	t
	Erba medica I qual. pellets	Partenza	EMILIA ROMAGNA	159,000	€/ t	60	t
	Erba medica I qual. pellets	Partenza	VENETO	160,000	€/ t	60	t
	Erba medica II qual. pellets	Partenza	EMILIA ROMAGNA	155,000	€/ t	30	t
	Erba medica II qual. pellets	Partenza	MARCHE	140,000	€/ t	150	t
Farine vegetali di estrazione	Far. soja prot naz	Partenza	VENETO	345,000	€/ t	30	t
Polpe barbabietola	Polpe estere diam. fino 10mm	Arrivo	EMILIA ROMAGNA	228,000	€/ t	30	t
	Polpe estere diam. fino 10mm	Partenza	EMILIA ROMAGNA	215,000	€/ t	90	t
	Polpe estere diam. fino 10mm	Partenza	VENETO	213,625	€/ t	240	t
	Polpe estere diam. super. 10mm	Partenza	LOMBARDIA	215,000	€/ t	150	t

Lattiero - caseari

Categoria	Prodotto	Franco	Regione	Prezzo	U.M.(p)	Quantità	U.M.(q)
Grana Padano	Grana in attesa di marchiatura	Partenza	LOMBARDIA	8,000	€/ Kg	500	forme
	Grana Padano 10	Partenza	EMILIA ROMAGNA	8,200	€/ kg	1.000	forme
	Grana Padano 10	Partenza	LOMBARDIA	8,292	€/ kg	2.700	forme
	Grana Padano 12 15	Partenza	EMILIA ROMAGNA	8,150	€/ Kg	300	forme
Parmigiano Reggiano	Parm Scelto 19/24	Partenza	EMILIA ROMAGNA	11,493	€/ Kg	1.100	forme

⁽¹⁾Le quotazioni delle singole regioni si riferiscono ai diversi contratti conclusi nella settimana di riferimento e sono calcolate come media ponderata dei prezzi

sulle quantità tenendo conto di tutte le transazioni concluse sull'intero territorio regionale

Quotazioni sui mercati a consegna differita ⁽²⁾
Cereali e coltivazioni industriali

Categoria	Prodotto	Franco	Regione	Prezzo	U.M.(p)	Quantità	U.M.(q)
Cereali minori	Orzo leggero com.-Lug11	Arrivo	EMILIA ROMAGNA	210,000	€/ t	400	t
	Orzo perlato bio-Lug11	Arrivo	EMILIA ROMAGNA	300,000	€/ t	500	t
Grano duro	Fr. duro b. merc.-Lug11	Arrivo	TOSCANA	290,000	€/ t	1.200	t
	Fr. duro fino-Lug11	Partenza	VENETO	310,000	€/ t	510	t
Grano tenero	Frumento tenero com. panificabile-Lug11	Arrivo	VENETO	224,000	€/ t	800	t
	Frumento tenero extra com.-Lug11	Partenza	EMILIA ROMAGNA	220,000	€/ t	1.200	t
	Frumento tenero naz. panificabile-Lug11	Partenza	EMILIA ROMAGNA	225,000	€/ t	1.020	t
	Frumento tenero naz. panificabile-Lug11	Partenza	VENETO	220,222	€/ t	4.590	t
	Frumento tenero Northern Spring 1/2-Lug11	Arrivo	LIGURIA	330,000	€/ t	90	t
Granoturco secco	Mais Secco Com. -Ott11_Dic11	Arrivo	EMILIA ROMAGNA	205,000	€/ t	300	t
	Mais secco Naz. q. Belgrano-Lug11	Partenza	TOSCANA	340,000	€/ t	60	t
	Mais Secco Naz.-Lug11	Partenza	VENETO	245,000	€/ t	450	t
	Mais Secco Naz.-Ott11_Dic11	Partenza	VENETO	200,000	€/ t	1.530	t
Semi di cotone	Semi di cotone-Ago11	Arrivo	BASILICATA	400,000	€/ t	25	t
Sottoprodotti Macinazione	Farinaccio Dur Rin-Lug11	Arrivo	LOMBARDIA	179,000	€/ t	120	t

Foraggi e mangimi

Categoria	Prodotto	Franco	Regione	Prezzo	U.M.(p)	Quantità	U.M.(q)
Erba medica disidr.	Erba medica I qual. balloni-Ago11	Partenza	EMILIA ROMAGNA	192,000	€/ t	1.000	t

Lattiero - caseari

Categoria	Prodotto	Franco	Regione	Prezzo	U.M.(p)	Quantità	U.M.(q)
Grana Padano	Grana Padano 12 15-Lug11	Partenza	EMILIA ROMAGNA	8,100	€/ Kg	1.600	forme

⁽²⁾Le quotazioni delle singole regioni si riferiscono ai diversi contratti conclusi nella settimana di riferimento e sono calcolate come media ponderata dei prezzi sulle quantità tenendo conto di tutte le transazioni concluse sull'intero territorio regionale

Tabella 8

Opzioni tariffarie per il servizio di distribuzione e misura di gas diversi dal naturale a mezzo di reti canalizzate per l'anno 2011

IDAEEG	Ambito gas diversi		ot_1	τ_1 (mis)	scaglioni di consumo annuo			ot_3		
	Impresa distributrice	Regione			euro per punto di riconsegna per anno	euro per punto di riconsegna per anno	numero progressivo		standard metri cubi	
									da	a
9	ALPIGAS S.R.L.	VALLE D'AOSTA	0,00	6,46	1	0	infinito	39,3634		
11	CARBOTRADE GAS SPA	EMILIA-ROMAGNA	18,59	11,46	1	0	480	56,6198		
11	CARBOTRADE GAS SPA	EMILIA-ROMAGNA	30,59	11,46	2	481	1560	21,6930		
11	CARBOTRADE GAS SPA	EMILIA-ROMAGNA	30,59	11,46	3	1561	5000	20,6086		
11	CARBOTRADE GAS SPA	EMILIA-ROMAGNA	30,59	11,46	4	5001	infinito	19,5242		
11	CARBOTRADE GAS SPA	LIGURIA	18,59	10,20	1	0	480	64,8512		
11	CARBOTRADE GAS SPA	LIGURIA	30,59	10,20	2	481	1560	61,6092		
11	CARBOTRADE GAS SPA	LIGURIA	30,59	10,20	3	1561	5000	58,9519		
11	CARBOTRADE GAS SPA	LIGURIA	30,59	10,20	4	5001	infinito	56,7685		
11	CARBOTRADE GAS SPA	PIEMONTE	18,59	10,55	1	0	480	39,3072		
11	CARBOTRADE GAS SPA	PIEMONTE	30,59	10,55	2	481	1560	16,6327		
11	CARBOTRADE GAS SPA	PIEMONTE	30,59	10,55	3	1561	5000	14,8796		
11	CARBOTRADE GAS SPA	PIEMONTE	30,59	10,55	4	5001	infinito	16,1719		
11	CARBOTRADE GAS SPA	VALLE D'AOSTA	18,59	10,06	1	0	480	36,2938		
11	CARBOTRADE GAS SPA	VALLE D'AOSTA	30,59	10,06	2	481	1560	15,3575		
11	CARBOTRADE GAS SPA	VALLE D'AOSTA	30,59	10,06	3	1561	5000	13,7389		
11	CARBOTRADE GAS SPA	VALLE D'AOSTA	30,59	10,06	4	5001	infinito	14,9321		
25	SOCOGAS	EMILIA-ROMAGNA	36,00	13,91	1	0	120	21,1708		
25	SOCOGAS	EMILIA-ROMAGNA	36,00	13,91	2	121	1560	15,2056		
25	SOCOGAS	EMILIA-ROMAGNA	36,00	13,91	3	1561	80000	12,4537		
25	SOCOGAS	EMILIA-ROMAGNA	30,00	13,91	4	80001	1000000	3,2867		
25	SOCOGAS	EMILIA-ROMAGNA	30,00	13,91	5	1000001	infinito	1,9239		
25	SOCOGAS	LIGURIA	36,00	9,29	1	0	120	33,1700		
25	SOCOGAS	LIGURIA	36,00	9,29	2	121	1560	23,8238		
25	SOCOGAS	LIGURIA	36,00	9,29	3	1561	80000	19,5122		
25	SOCOGAS	LIGURIA	30,00	9,29	4	80001	1000000	5,1495		
25	SOCOGAS	LIGURIA	30,00	9,29	5	1000001	infinito	3,0144		
27	AUTOGAS RIVIERA S.R.L.	LIGURIA	18,60	9,38	1	0	infinito	69,9200		
32	SOCIETÀ ITALIANA GAS LIQUIDI SPA	ABRUZZO	14,64	4,92	1	0	1560	175,1976		
32	SOCIETÀ ITALIANA GAS LIQUIDI SPA	ABRUZZO	14,64	4,92	2	1561	infinito	78,8463		
32	SOC.ITALIANA GAS LIQUIDI SPA	MARCHE	11,22	5,12	1		1.560	70,6758		
32	SOC.ITALIANA GAS LIQUIDI SPA	MARCHE	11,22	5,12	2	1.561	infinito	31,8071		
32	SOC.ITALIANA GAS LIQUIDI SPA	UMBRIA	0,00	5,12	1		1.560	80,7113		
32	SOC.ITALIANA GAS LIQUIDI SPA	UMBRIA	0,00	5,12	2	1.561	infinito	36,3235		
83	SARDA RETI GAS SRL	SARDEGNA	12,50	6,73	1		120	64,6394		
83	SARDA RETI GAS SRL	SARDEGNA	85,00	6,73	2	121	1.560	44,3897		
83	SARDA RETI GAS SRL	SARDEGNA	305,00	6,73	3	1.561	5.000	37,6359		
83	SARDA RETI GAS SRL	SARDEGNA	800,00	6,73	4	5.001	80.000	33,3717		
83	SARDA RETI GAS SRL	SARDEGNA	1.000,00	6,73	5	80.001	infinito	28,6254		
85	M.D.G. METANIFERA DI GAVIRATE S.R.L.	LOMBARDIA	18,00	12,46	1	0	480	251,1109		
85	M.D.G. METANIFERA DI GAVIRATE S.R.L.	LOMBARDIA	0,00	12,46	2	481	5000	123,4966		
85	M.D.G. METANIFERA DI GAVIRATE S.R.L.	LOMBARDIA	0,00	12,46	3	5001	80000	32,9323		
85	M.D.G. METANIFERA DI GAVIRATE S.R.L.	LOMBARDIA	0,00	12,46	4	80001	1000000	20,5832		

IDAE EG	Ambito gas diversi		ot ₁	τ ₁ (mis)	scaglioni di consumo annuo			ot ₃
					numero progressivo	standard metri cubi		
	Impresa distributrice	Regione	euro per punto di riconsegna per anno	euro per punto di riconsegna per anno		da	a	centesimi di euro/smc
85	M.D.G. METANIFERA DI GAVIRATE S.R.L.	LOMBARDIA	0,00	12,46	5	1000001	infinito	12,3491
90	BRIONGAS SRL	LAZIO	42,05	4,92	1	0	infinito	0
93	FLORENGAS S.R.L.	TOSCANA	25,00	9,51	1	0	120	38,4191
93	FLORENGAS S.R.L.	TOSCANA	25,00	9,51	2	121	1560	37,6491
93	FLORENGAS S.R.L.	TOSCANA	25,00	9,51	3	1561	infinito	37,1877
96	CRISTOFRETTI SERVIZI ENERGIA S.R.L.	TRENTINO-ALTO ADIGE	7,00	25,05	1	0	120	298,7072
96	CRISTOFRETTI SERVIZI ENERGIA S.R.L.	TRENTINO-ALTO ADIGE	15,00	25,05	2	121	1560	238,7135
96	CRISTOFRETTI SERVIZI ENERGIA S.R.L.	TRENTINO-ALTO ADIGE	108,00	25,05	3	1561	infinito	56,3200
96	CRISTOFRETTI SERVIZI ENERGIA S.R.L.	VENETO	0,00	17,28	1	0	120	224,2095
96	CRISTOFRETTI SERVIZI ENERGIA S.R.L.	VENETO	36,00	17,28	2	121	1560	179,1782
96	CRISTOFRETTI SERVIZI ENERGIA S.R.L.	VENETO	108,00	17,28	3	1561	infinito	42,2738
136	FONTENERGIA SPA	SARDEGNA	24,00	8,76	1	0	120	208,7142
136	FONTENERGIA SPA	SARDEGNA	66,00	8,76	2	121	1560	206,6586
136	FONTENERGIA SPA	SARDEGNA	186,00	8,76	3	1561	5000	196,2253
136	FONTENERGIA SPA	SARDEGNA	4.836,00	8,76	4	5001	200000	168,3113
136	FONTENERGIA SPA	SARDEGNA	7.440,00	8,76	5	200001	infinito	159,8992
138	ERRE.GAS S.R.L.	CAMPANIA	30,00	8,19	1	0	120	236,0823
138	ERRE.GAS S.R.L.	CAMPANIA	72,00	8,19	2	121	1560	224,1838
138	ERRE.GAS S.R.L.	CAMPANIA	210,00	8,19	3	1561	5000	201,4889
138	ERRE.GAS S.R.L.	CAMPANIA	5.388,00	8,19	4	5001	200000	144,5745
138	ERRE.GAS S.R.L.	CAMPANIA	8.292,00	8,19	5	200001	infinito	137,3452
144	MATTEI ITALIANA GAS S.R.L.	EMILIA-ROMAGNA	27,00	8,63	1	0	infinito	35,1855
209	GENOVA RETI GAS	LIGURIA	30,00	14,12	1	0	120	0,0000
209	GENOVA RETI GAS	LIGURIA	30,00	14,12	2	121	1560	458,9412
209	GENOVA RETI GAS	LIGURIA	30,00	14,12	3	1561	80000	331,1331
209	GENOVA RETI GAS	LIGURIA	30,00	14,12	4	80001	1000000	75,5169
209	GENOVA RETI GAS	LIGURIA	30,00	14,12	5	1000001	infinito	14,5216
216	DISTRIBUZIONE GAS BADANO S.R.L.	LIGURIA	30,00	11,98	1	0	120	94,7920
216	DISTRIBUZIONE GAS BADANO S.R.L.	LIGURIA	30,00	11,98	2	121	1560	85,4176
216	DISTRIBUZIONE GAS BADANO S.R.L.	LIGURIA	30,00	11,98	3	1561	5000	79,1669
216	DISTRIBUZIONE GAS BADANO S.R.L.	LIGURIA	30,00	11,98	4	5001	infinito	72,9178
216	DISTRIBUZIONE GAS BADANO S.R.L.	PIEMONTE	30,00	9,09	1		120	85,9688
216	DISTRIBUZIONE GAS BADANO S.R.L.	PIEMONTE	30,00	9,09	2	121	1.560	77,4669
216	DISTRIBUZIONE GAS BADANO S.R.L.	PIEMONTE	30,00	9,09	3	1.561	5.000	71,7980
216	DISTRIBUZIONE GAS BADANO S.R.L.	PIEMONTE	30,00	9,09	4	5.001	infinito	66,1307
226	S.I.ME. S.P.A.	EMILIA-ROMAGNA	30,00	9,91	1	0	infinito	4,2386
226	S.I.ME. S.P.A.	PIEMONTE	30,00	7,60	1		infinito	133,5301
231	ENERGIA AZZURRA S.R.L.	LIGURIA	24,00	8,85	1	0	120	75,8613
231	ENERGIA AZZURRA S.R.L.	LIGURIA	24,00	8,85	2	121	1560	70,1561
231	ENERGIA AZZURRA S.R.L.	LIGURIA	24,00	8,85	3	1561	5000	64,4536
231	ENERGIA AZZURRA S.R.L.	LIGURIA	30,00	8,85	4	5001	infinito	42,6021
254	PREALPINA GAS S.R.L.	PIEMONTE	30,00	9,78	1	0	infinito	184,0178
309	CIANNAVEI s.r.l.	MARCHE	30,96	8,96	1	0	infinito	55,0353
310	CIME S.R.L.	LAZIO	30,00	8,00	1		infinito	44,4427
317	CONSORZIO AGIPGAS SABINA	LAZIO	30,00	13,43	1		1.560	136,3319
317	CONSORZIO AGIPGAS SABINA	LAZIO	100,00	13,43	2	1.561	infinito	115,1605
323	AUTOGAS NORD VENETO EMILIANA S.R.L.	EMILIA-ROMAGNA	30,00	13,78	1	0	infinito	38,8044
329	MAGIGAS S.P.A.	TOSCANA	18,59	12,23	1	0	120	69,2975
329	MAGIGAS S.P.A.	TOSCANA	18,59	12,23	2	121	480	61,5345
329	MAGIGAS S.P.A.	TOSCANA	18,59	12,23	3	481	1560	34,5362
329	MAGIGAS S.P.A.	TOSCANA	18,59	12,23	4	1561	infinito	20,5903
373	CONDOTTE NORD SPA	LOMBARDIA	30,00	12,75	1	0	80000	101,4261
373	CONDOTTE NORD SPA	LOMBARDIA	30,00	12,75	2	80001	200000	98,5283

IDAEEG	Ambito gas diversi		ot ₁	τ ₁ (mis)	scaglioni di consumo annuo			ot ₃
					numero progressivo	standard metri cubi		
	Impresa distributrice	Regione	euro per punto di riconsegna per anno	euro per punto di riconsegna per anno		da	a	centesimi di euro/smc
373	CONDOTTE NORD SPA	LOMBARDIA	30,00	12,75	3	200001	1000000	95,6304
373	CONDOTTE NORD SPA	LOMBARDIA	30,00	12,75	4	1000001	infinito	94,1814
377	GESAM S.P.A.	TOSCANA	31,00	10,22	1	0	120	181,3203
377	GESAM S.P.A.	TOSCANA	31,00	10,22	2	121	480	180,4946
377	GESAM S.P.A.	TOSCANA	31,00	10,22	3	481	infinito	177,8271
378	ACAM GAS S.P.A.	LIGURIA	36,00	19,78	1	0	480	66,4817
378	ACAM GAS S.P.A.	LIGURIA	36,00	19,78	2	481	1560	58,7644
378	ACAM GAS S.P.A.	LIGURIA	36,00	19,78	3	1561	80000	54,7278
378	ACAM GAS S.P.A.	LIGURIA	36,00	19,78	4	80001	infinito	3,5620
381	TECNIGAS SRL	LOMBARDIA	30,98	4,39	1	0	infinito	0,0000
434	GEA S.P.A	TOSCANA	43,38	8,83	1	0	480	585,7275
434	GEA S.P.A	TOSCANA	21,69	8,83	2	481	80000	560,1126
434	GEA S.P.A	TOSCANA	21,69	8,83	3	80001	1000000	524,7431
434	GEA S.P.A	TOSCANA	21,69	8,83	4	1000001	infinito	513,7700
441	TOTALGAZ ITALIA S.R.L.	ABRUZZO	24,79	10,81	1		infinito	75,7191
441	TOTALGAZ ITALIA S.R.L.	LAZIO	24,79	11,09	1		infinito	148,2692
441	TOTALGAZ ITALIA S.R.L.	MOLISE	24,79	10,20	1		infinito	58,2127
441	TOTALGAZ ITALIA S.R.L.	PIEMONTE	24,79	13,87	1		infinito	84,4913
441	TOTALGAZ ITALIA S.R.L.	UMBRIA	24,79	14,30	1	0	infinito	155,2266
442	ENERGAS SPA FILIALE DI L'AQUILA	ABRUZZO	30,00	8,49	1	0	infinito	92,9310
442	ENERGAS SPA FILIALE DI L'AQUILA	LAZIO	30,00	7,03	1	0	infinito	88,6210
457	LUNIGAS I.F.SPA	TOSCANA	21,69	4,92	1	0	infinito	86,1615
477	LIQUIGAS SPA	ABRUZZO	18,59	8,39	1	0	infinito	148,1074
477	LIQUIGAS SPA	CAMPANIA	18,59	6,31	1	0	infinito	96,8206
477	LIQUIGAS SPA	EMILIA-ROMAGNA	18,59	7,43	1	0	infinito	37,2530
477	LIQUIGAS SPA	FRIULI-VENEZIA GIULIA	18,59	6,91	1	0	infinito	21,8245
477	LIQUIGAS SPA	LAZIO	18,59	6,90	1	0	infinito	118,4903
477	LIQUIGAS SPA	LIGURIA	18,59	7,56	1	0	infinito	50,2825
477	LIQUIGAS SPA	LOMBARDIA	18,59	9,43	1		infinito	55,5287
477	LIQUIGAS SPA	MARCHE	18,59	7,28	1	0	infinito	40,5236
477	LIQUIGAS SPA	PIEMONTE	18,59	6,82	1	0	infinito	76,7970
477	LIQUIGAS SPA	PUGLIA	18,59	15,48	1	0	infinito	77,1735
477	LIQUIGAS SPA	SARDEGNA	18,59	8,52	1		infinito	223,2807
477	LIQUIGAS SPA	SICILIA	18,59	6,52	1	0	infinito	141,2414
477	LIQUIGAS SPA	TOSCANA	18,59	7,12	1	0	infinito	54,5402
477	LIQUIGAS SPA	TRENTINO-ALTO ADIGE	18,59	7,47	1	0	infinito	53,0323
477	LIQUIGAS SPA	UMBRIA	18,59	7,17	1	0	infinito	95,8444
477	LIQUIGAS SPA	VENETO	18,59	7,42	1	0	infinito	30,5203
479	GAS SERVICE ABRUZZO SRL	ABRUZZO	18,00	11,46	1	0	infinito	149,9659
479	GAS SERVICE ABRUZZO SRL	LAZIO	18,00	9,52	1		infinito	42,2864
480	PONENTEGAS SRL	LIGURIA	30,98	9,46	1	0	infinito	89,0953
486	MEDITERRANEA ENERGIA AMBIENTE S.P.A (IN SIGLA MEDEA S.P.A)	SARDEGNA	6,00	13,56	1	0	120	62,6353
486	MEDITERRANEA ENERGIA AMBIENTE S.P.A (IN SIGLA MEDEA S.P.A)	SARDEGNA	12,00	13,56	2	121	480	57,1360
486	MEDITERRANEA ENERGIA AMBIENTE S.P.A (IN SIGLA MEDEA S.P.A)	SARDEGNA	20,00	13,56	3	481	1560	48,5807
486	MEDITERRANEA ENERGIA AMBIENTE S.P.A (IN SIGLA MEDEA S.P.A)	SARDEGNA	36,00	13,56	4	1561	5000	36,3590
486	MEDITERRANEA ENERGIA AMBIENTE S.P.A (IN SIGLA MEDEA S.P.A)	SARDEGNA	72,00	13,56	5	5001	80000	34,7754
486	MEDITERRANEA ENERGIA AMBIENTE S.P.A (IN SIGLA MEDEA S.P.A)	SARDEGNA	72,00	13,56	6	80001	infinito	34,2404
499	GAS NATURAL DISTRIBUZIONE ITALIA S.P.A.	PUGLIA	18,59	8,16	1	0	infinito	176,2635
556	ULTRAGAS TIRRENA SPA	SARDEGNA	18,59	7,33	1		480	214,1840
556	ULTRAGAS TIRRENA SPA	SARDEGNA	150,00	7,33	2	481	infinito	44,8291
665	Lampogas Lombarda S.r.l.	LOMBARDIA	30,98	9,01	1	0	infinito	50,7054
669	QUATTROPETROLI SPA	TOSCANA	24,00	36,23	1	0	infinito	78,8319

IDAEEG	Ambito gas diversi		ot ₁	τ ₁ (mis)	scaglioni di consumo annuo			ot ₃
					numero progressivo	standard metri cubi		
	Impresa distributrice	Regione	euro per punto di riconsegna per anno	euro per punto di riconsegna per anno		da	a	centesimi di euro/smc
690	SO.GE.GAS S.R.L.	SICILIA	15,82	21,04	1	0	120	61,7861
690	SO.GE.GAS S.R.L.	SICILIA	15,82	21,04	2	121	480	58,3266
690	SO.GE.GAS S.R.L.	SICILIA	15,82	21,04	3	481	infinito	54,3845
692	BIM GESTIONE SERVIZI PUBBLICI SPA	VENETO	30,00	5,12	1		infinito	10,7024
708	TOSCOGAS SPA	TOSCANA	0,00	5,29	1	0	infinito	163,3257
712	IS GAS SCRL	SARDEGNA	18,60	17,01	1		120	63,3720
712	IS GAS SCRL	SARDEGNA	24,84	17,01	2	121	480	57,8616
712	IS GAS SCRL	SARDEGNA	61,92	17,01	3	481	80.000	53,9254
712	IS GAS SCRL	SARDEGNA	185,88	17,01	4	80.001	infinito	49,5954
760	ENI S.P.A.	BASILICATA	30,00	17,29	1		1.560	77,1516
760	ENI S.P.A.	BASILICATA	100,00	17,29	2	1.561	infinito	29,8525
760	ENI S.P.A.	CALABRIA	30,00	16,43	1	0	1560	142,2972
760	ENI S.P.A.	CALABRIA	100,00	16,43	2	1561	infinito	55,0595
760	ENI S.P.A.	CAMPANIA	30,00	21,75	1		1.560	108,5148
760	ENI S.P.A.	CAMPANIA	100,00	21,75	2	1.561	infinito	41,9880
760	ENI S.P.A.	EMILIA-ROMAGNA	30,00	12,27	1		1.560	39,1512
760	ENI S.P.A.	EMILIA-ROMAGNA	100,00	12,27	2	1.561	infinito	15,1489
760	ENI S.P.A.	FRIULI-VENEZIA GIULIA	30,00	17,30	1		1.560	30,0671
760	ENI S.P.A.	FRIULI-VENEZIA GIULIA	100,00	17,30	2	1.561	infinito	11,6339
760	ENI S.P.A.	LAZIO	30,00	17,30	1	0	1560	86,3442
760	ENI S.P.A.	LAZIO	100,00	17,30	2	1561	infinito	33,4094
760	ENI S.P.A.	LIGURIA	30,00	18,04	1	0	1560	87,3548
760	ENI S.P.A.	LIGURIA	100,00	18,04	2	1561	infinito	33,8005
760	ENI S.P.A.	LOMBARDIA	30,00	18,12	1		1.560	28,0439
760	ENI S.P.A.	LOMBARDIA	100,00	18,12	2	1.561	infinito	10,8511
760	ENI S.P.A.	MARCHE	30,00	17,03	1		1.560	99,0397
760	ENI S.P.A.	MARCHE	100,00	17,03	2	1.561	infinito	38,3217
760	ENI S.P.A.	TOSCANA	30,00	19,41	1	0	1560	84,9397
760	ENI S.P.A.	TOSCANA	100,00	19,41	2	1561	infinito	32,8660
760	ENI S.P.A.	UMBRIA	30,00	26,88	1	0	1560	115,2844
760	ENI S.P.A.	UMBRIA	100,00	26,88	2	1561	infinito	44,6074
760	ENI S.P.A.	VALLE D'AOSTA	30,00	16,04	1		1.560	24,6560
760	ENI S.P.A.	VALLE D'AOSTA	100,00	16,04	2	1.561	infinito	9,5402
781	PA.LA.GAS. SRL	EMILIA-ROMAGNA	30,98	10,39	1	0	infinito	28,4810
791	TOSCANA ENERGIA S.P.A.	TOSCANA	38,00	14,28	1	0	120	0,0000
791	TOSCANA ENERGIA S.P.A.	TOSCANA	38,00	14,28	2	121	480	176,3506
791	TOSCANA ENERGIA S.P.A.	TOSCANA	38,00	14,28	3	481	1560	127,2337
791	TOSCANA ENERGIA S.P.A.	TOSCANA	38,00	14,28	4	1561	5000	29,0403
791	TOSCANA ENERGIA S.P.A.	TOSCANA	38,00	14,28	5	5001	infinito	5,5971
793	ULTRAGAS C.M. S.P.A.	ABRUZZO	7,80	15,00	1	0	infinito	120,2184
793	ULTRAGAS C.M. S.P.A.	CAMPANIA	7,80	13,25	1	0	infinito	80,7215
793	ULTRAGAS C.M. S.P.A.	LAZIO	7,80	7,95	1	0	infinito	97,4371
793	ULTRAGAS C.M. S.P.A.	SICILIA	7,80	12,39	1	0	infinito	88,1923
807	SOCIETA' ITALIANA PER IL GAS P.A. - ITALGAS	BASILICATA	34,00	17,94	1	0	120	0,0000
807	SOCIETA' ITALIANA PER IL GAS P.A. - ITALGAS	BASILICATA	34,00	17,94	2	121	480	21,1234
807	SOCIETA' ITALIANA PER IL GAS P.A. - ITALGAS	BASILICATA	34,00	17,94	3	481	1560	15,2410
807	SOCIETA' ITALIANA PER IL GAS P.A. - ITALGAS	BASILICATA	34,00	17,94	4	1561	5000	0,5938
807	SOCIETA' ITALIANA PER IL GAS P.A. - ITALGAS	BASILICATA	34,00	17,94	5	5001	infinito	0,2969
807	SOCIETA' ITALIANA PER IL GAS P.A. - ITALGAS	LAZIO	41,00	15,54	1	0	120	0,0000

IDAE EG	Ambito gas diversi		ot ₁	τ ₁ (mis)	scaglioni di consumo annuo			ot ₃
	Impresa distributrice	Regione			numero progressivo	standard metri cubi		
			euro per punto di riconsegna per anno	euro per punto di riconsegna per anno		da	a	centesimi di euro/smc
807	SOCIETA' ITALIANA PER IL GAS P.A. - ITALGAS	LAZIO	41,00	15,54	2	121	480	104,2765
807	SOCIETA' ITALIANA PER IL GAS P.A. - ITALGAS	LAZIO	41,00	15,54	3	481	1560	75,2380
807	SOCIETA' ITALIANA PER IL GAS P.A. - ITALGAS	LAZIO	41,00	15,54	4	1561	5000	2,9312
807	SOCIETA' ITALIANA PER IL GAS P.A. - ITALGAS	LAZIO	41,00	15,54	5	5001	infinito	1,4656
807	SOCIETA' ITALIANA PER IL GAS P.A. - ITALGAS	LIGURIA	44,00	13,15	1	0	120	0,0000
807	SOCIETA' ITALIANA PER IL GAS P.A. - ITALGAS	LIGURIA	44,00	13,15	2	121	480	68,0061
807	SOCIETA' ITALIANA PER IL GAS P.A. - ITALGAS	LIGURIA	44,00	13,15	3	481	1560	49,0680
807	SOCIETA' ITALIANA PER IL GAS P.A. - ITALGAS	LIGURIA	44,00	13,15	4	1561	5000	1,9116
807	SOCIETA' ITALIANA PER IL GAS P.A. - ITALGAS	LIGURIA	44,00	13,15	5	5001	infinito	0,9558
807	SOCIETA' ITALIANA PER IL GAS P.A. - ITALGAS	MARCHE	38,00	11,41	1	0	120	0,0000
807	SOCIETA' ITALIANA PER IL GAS P.A. - ITALGAS	MARCHE	38,00	11,41	2	121	480	40,6644
807	SOCIETA' ITALIANA PER IL GAS P.A. - ITALGAS	MARCHE	38,00	11,41	3	481	1560	29,3404
807	SOCIETA' ITALIANA PER IL GAS P.A. - ITALGAS	MARCHE	38,00	11,41	4	1561	5000	1,1431
807	SOCIETA' ITALIANA PER IL GAS P.A. - ITALGAS	MARCHE	38,00	11,41	5	5001	infinito	0,5715
807	SOCIETA' ITALIANA PER IL GAS P.A. - ITALGAS	MOLISE	34,00	3,39	1	0	120	0,0000
807	SOCIETA' ITALIANA PER IL GAS P.A. - ITALGAS	MOLISE	34,00	3,39	2	121	480	0,3328
807	SOCIETA' ITALIANA PER IL GAS P.A. - ITALGAS	MOLISE	34,00	3,39	3	481	1560	0,2401
807	SOCIETA' ITALIANA PER IL GAS P.A. - ITALGAS	MOLISE	34,00	3,39	4	1561	5000	0,0094
807	SOCIETA' ITALIANA PER IL GAS P.A. - ITALGAS	MOLISE	34,00	3,39	5	5001	infinito	0,0047
807	SOCIETA' ITALIANA PER IL GAS P.A. - ITALGAS	PIEMONTE	44,00	14,64	1	0	120	0,0000
807	SOCIETA' ITALIANA PER IL GAS P.A. - ITALGAS	PIEMONTE	44,00	14,64	2	121	480	52,7686
807	SOCIETA' ITALIANA PER IL GAS P.A. - ITALGAS	PIEMONTE	44,00	14,64	3	481	1560	38,0738
807	SOCIETA' ITALIANA PER IL GAS P.A. - ITALGAS	PIEMONTE	44,00	14,64	4	1561	5000	1,4833
807	SOCIETA' ITALIANA PER IL GAS P.A. - ITALGAS	PIEMONTE	44,00	14,64	5	5001	infinito	0,7417
807	SOCIETA' ITALIANA PER IL GAS P.A. - ITALGAS	TOSCANA	38,00	11,29	1	0	120	0,0000
807	SOCIETA' ITALIANA PER IL GAS P.A. - ITALGAS	TOSCANA	38,00	11,29	2	121	480	52,3057
807	SOCIETA' ITALIANA PER IL GAS P.A. - ITALGAS	TOSCANA	38,00	11,29	3	481	1560	37,7398
807	SOCIETA' ITALIANA PER IL GAS P.A. - ITALGAS	TOSCANA	38,00	11,29	4	1561	5000	1,4703
807	SOCIETA' ITALIANA PER IL GAS P.A. - ITALGAS	TOSCANA	38,00	11,29	5	5001	infinito	0,7352
807	SOCIETA' ITALIANA PER IL GAS P.A. - ITALGAS	UMBRIA	38,00	15,77	1	0	120	0,0000
807	SOCIETA' ITALIANA PER IL GAS P.A. - ITALGAS	UMBRIA	38,00	15,77	2	121	480	79,1145
807	SOCIETA' ITALIANA PER IL GAS P.A. - ITALGAS	UMBRIA	38,00	15,77	3	481	1560	57,0830
807	SOCIETA' ITALIANA PER IL GAS P.A. - ITALGAS	UMBRIA	38,00	15,77	4	1561	5000	2,2239
807	SOCIETA' ITALIANA PER IL GAS P.A. - ITALGAS	UMBRIA	38,00	15,77	5	5001	infinito	1,1119

IDAEEG	Ambito gas diversi		ot ₁	τ ₁ (mis)	scaglioni di consumo annuo			ot ₃
					numero progressivo	standard metri cubi		
	Impresa distributrice	Regione	euro per punto di riconsegna per anno	euro per punto di riconsegna per anno		da	a	centesimi di euro/smc
809	SINERGAS	SARDEGNA	30,99	14,57	1	0	480	8,0011
809	SINERGAS	SARDEGNA	61,97	14,57	2	481	80000	7,6191
809	SINERGAS	SARDEGNA	185,29	14,57	3	80001	infinito	6,9558
812	ITALCOGIM RETI S.p.A.	CAMPANIA	30,00	8,73	1	0	480	111,0321
812	ITALCOGIM RETI S.p.A.	CAMPANIA	30,00	8,73	2	481	1560	61,1256
812	ITALCOGIM RETI S.p.A.	CAMPANIA	30,00	8,73	3	1561	80000	44,1036
812	ITALCOGIM RETI S.p.A.	CAMPANIA	30,00	8,73	4	80001	1000000	10,0594
812	ITALCOGIM RETI S.p.A.	CAMPANIA	30,00	8,73	5	1000001	infinito	1,9349
812	ITALCOGIM RETI S.p.A.	MARCHE	30,00	7,47	1	0	480	44,5316
812	ITALCOGIM RETI S.p.A.	MARCHE	30,00	7,47	2	481	1560	24,5157
812	ITALCOGIM RETI S.p.A.	MARCHE	30,00	7,47	3	1561	80000	17,6886
812	ITALCOGIM RETI S.p.A.	MARCHE	30,00	7,47	4	80001	1000000	4,0345
812	ITALCOGIM RETI S.p.A.	MARCHE	30,00	7,47	5	1000001	infinito	0,7760
831	Colsam S.r.l.	LOMBARDIA	30,00	5,60	1	0	infinito	24,9425
841	HERA S.P.A.	EMILIA-ROMAGNA	18,00	13,86	1	0	120	36,8669
841	HERA S.P.A.	EMILIA-ROMAGNA	42,00	13,86	2	121	480	36,4609
841	HERA S.P.A.	TOSCANA	18,00	6,14	1	0	120	28,7258
841	HERA S.P.A.	TOSCANA	42,00	6,14	2	121	480	28,4094
841	HERA S.P.A.	TOSCANA	54,00	6,14	3	481	infinito	26,0357
902	COSEV SERVIZI S.P.A	ABRUZZO	30,00	9,91	1	0	480	114,2732
902	COSEV SERVIZI S.P.A	ABRUZZO	30,00	9,91	2	481	1560	104,9466
902	COSEV SERVIZI S.P.A	ABRUZZO	30,00	9,91	3	1561	infinito	93,2848
955	OLIVI SPA	TOSCANA	18,59	9,19	1	0	480	39,6576
955	OLIVI SPA	TOSCANA	30,99	9,19	2	481	infinito	37,8857
955	OLIVI SPA	UMBRIA	18,59	9,95	1	0	480	64,4971
955	OLIVI SPA	UMBRIA	30,99	9,95	2	481	infinito	61,6153
960	ASPEM S.P.A.	LOMBARDIA	18,00	7,76	1		120	172,6165
960	ASPEM S.P.A.	LOMBARDIA	18,00	7,76	2	121	infinito	99,4941
991	G.P. GAS S.R.L.	LOMBARDIA	38,00	6,84	1	0	infinito	11,8200
993	SADORI RETI S.R.L.	MARCHE	30,00	6,55	1		infinito	224,7893
995	ENEL RETE GAS S.P.A.	CALABRIA	48,00	5,82	1	0	infinito	5,3031
995	ENEL RETE GAS S.P.A.	EMILIA-ROMAGNA	38,00	11,19	1	0	infinito	28,1671
995	ENEL RETE GAS S.P.A.	LAZIO	41,00	16,89	1	0	infinito	467,4383
995	ENEL RETE GAS S.P.A.	LOMBARDIA	38,00	18,41	1	0	infinito	96,6555
995	ENEL RETE GAS S.P.A. (ex COIMGAS - ID320)	TOSCANA	37,00	8,17	1		infinito	136,1298
995	ENEL RETE GAS S.P.A.	TOSCANA	38,00	11,74	1	0	infinito	150,1623
995	ENEL RETE GAS S.P.A.	UMBRIA	38,00	13,42	1	0	infinito	210,8469
1059	COINGAS SPA	MARCHE	18,00	5,48	1		480	106,8378
1059	COINGAS SPA	MARCHE	66,00	5,48	2	481	5.000	77,7008
1059	COINGAS SPA	MARCHE	200,00	5,48	3	5.001	infinito	77,7008
1059	COINGAS SPA	TOSCANA	18,00	7,95	1	0	480	99,8590
1059	COINGAS SPA	TOSCANA	66,00	7,95	2	481	5000	72,6253
1059	COINGAS SPA	TOSCANA	200,00	7,95	3	5001	infinito	72,6253
1183	LAMPOGAS EMILIANA SRL	EMILIA-ROMAGNA	30,98	9,57	1	0	infinito	73,9493
1225	BEYFIN S.P.A	LAZIO	30,98	10,36	1	0	infinito	59,8840
1225	BEYFIN S.P.A	TOSCANA	30,98	9,38	1	0	infinito	48,8964
1225	BEYFIN S.P.A	UMBRIA	30,98	12,92	1	0	infinito	95,1406
1225	BEYFIN S.P.A	VENETO	30,98	13,41	1	0	infinito	72,7660
1243	CDC.L. SNC DI MARCHETTI C.	MARCHE	42,08	5,06				0
1247	A2A RETI GAS S.P.A.	LOMBARDIA	39,00	13,16	1	0	1560	109,9235
1247	A2A RETI GAS S.P.A.	LOMBARDIA	39,00	13,16	2	1561	80000	104,3458
1247	A2A RETI GAS S.P.A.	LOMBARDIA	39,00	13,16	3	80001	infinito	83,4761
1280	Marche Multiservizi S.p.A.	MARCHE	30,00	12,43	1	0	120	138,5199
1280	Marche Multiservizi S.p.A.	MARCHE	30,00	12,43	2	121	480	127,3467
1280	Marche Multiservizi S.p.A.	MARCHE	30,00	12,43	3	481	1560	118,4124
1280	Marche Multiservizi S.p.A.	MARCHE	30,00	12,43	4	1561	infinito	111,7079

IDAEEG	Ambito gas diversi		ot ₁	τ ₁ (mis)	scaglioni di consumo annuo			ot ₃
	Impresa distributrice	Regione			numero progressivo	standard metri cubi		
			euro per punto di riconsegna per anno	euro per punto di riconsegna per anno		da	a	centesimi di euro/smc
1360	COMPAGNIA ITALIANA ZETA GAS SRL	TOSCANA	13,94	13,18	1	0	infinito	35,9248
1438	METEMA GESTIONI SRL	MARCHE	30,00	6,08	1	0	infinito	45,7924
1488	AUTOGAS NORD	LIGURIA	24,00	10,19	1	0	120	80,5177
1488	AUTOGAS NORD	LIGURIA	24,00	10,19	2	121	1560	64,7520
1488	AUTOGAS NORD	LIGURIA	24,00	10,19	3	1561	infinito	19,8222
1488	AUTOGAS NORD	PIEMONTE	24,00	12,73	1	0	120	55,1119
1488	AUTOGAS NORD	PIEMONTE	24,00	12,73	2	121	1560	44,3207
1488	AUTOGAS NORD	PIEMONTE	24,00	12,73	3	1561	infinito	13,5677
1578	LAMPOGAS NORD	PIEMONTE	30,98	8,37	1	0	infinito	40,2092
1623	BRAGAS SRL	PIEMONTE	18,00	11,02	1		480	74,5188
1623	BRAGAS SRL	PIEMONTE	18,00	11,02	2	481	infinito	64,9342
1626	SATO SOCIETA' A RESPONSABILITA' LIMITATA	MARCHE	30,00	11,67	1	0	infinito	902,6885
1672	CALOR SYSTEMS. S.P.A.	LOMBARDIA	42,08	5,06				0
1679	SARDINYA GAS SPA	SARDEGNA	18,59	15,90	1	0	120	86,8148
1679	SARDINYA GAS SPA	SARDEGNA	24,79	15,90	2	121	480	71,9096
1679	SARDINYA GAS SPA	SARDEGNA	71,97	15,90	3	481	80000	68,0794
1679	SARDINYA GAS SPA	SARDEGNA	413,17	15,90	4	80001	infinito	60,6417
1682	BUTAN GAS S.P.A.	BASILICATA	30,99	9,16	1	0	infinito	39,6274
1682	BUTAN GAS S.P.A.	LIGURIA	30,99	8,84	1	0	infinito	44,8792
1682	BUTAN GAS S.P.A.	LOMBARDIA	30,00	4,92	1	0	120	59,3270
1682	BUTAN GAS S.P.A.	LOMBARDIA	30,00	4,92	2	121	1560	57,6485
1682	BUTAN GAS S.P.A.	LOMBARDIA	30,00	4,92	3	1561	infinito	56,5290
1682	BUTAN GAS S.P.A.	TOSCANA	30,99	6,69	1	0	infinito	53,3528
1713	ESTRA GPL S.R.L. (ex CONSIAG RETI SRL - ID 685)	TOSCANA	30,00	5,12	1		120	82,3215
1713	ESTRA GPL S.R.L. (ex CONSIAG RETI SRL - ID 685)	TOSCANA	30,00	5,12	2	121	480	82,3215
1713	ESTRA GPL S.R.L. (ex CONSIAG RETI SRL - ID 685)	TOSCANA	30,00	5,12	3	481	1.560	82,3215
1713	ESTRA GPL S.R.L. (ex CONSIAG RETI SRL - ID 685)	TOSCANA	30,00	5,12	4	1.561	infinito	82,3215
1713	ESTRA GPL S.R.L.	TOSCANA	54,00	7,42	1	0	480	82,4292
1713	ESTRA GPL S.R.L.	TOSCANA	54,00	7,42	2	481	5000	74,9659
1713	ESTRA GPL S.R.L.	TOSCANA	54,00	7,42	3	5001	infinito	73,3363
1739	VUS GPL S.R.L.	UMBRIA	30,00	13,41	1	0	infinito	89,3982
1843	LIGURIA GAS S.R.L.	EMILIA-ROMAGNA	18,00	8,49	1		120	87,5508
1843	LIGURIA GAS S.R.L.	EMILIA-ROMAGNA	18,00	8,49	2	121	infinito	84,5549
1843	LIGURIA GAS S.R.L.	LIGURIA	18,00	12,98	1	0	120	67,7212
1843	LIGURIA GAS S.R.L.	LIGURIA	18,00	12,98	2	121	infinito	65,4038
1843	LIGURIA GAS S.R.L.	PIEMONTE	18,00	9,09	1		120	138,1592
1843	LIGURIA GAS S.R.L.	PIEMONTE	18,00	9,09	2	121	infinito	133,4315
1861	Goldengas	EMILIA-ROMAGNA	18,00	12,20	1	0	120	52,4524
1861	Goldengas	EMILIA-ROMAGNA	18,00	12,20	2	121	infinito	50,6575
1915	COMUNE DI SANNAZZARO DE' BURGONDI	LOMBARDIA	36,00	5,62	1	0	480	7,6788
1915	COMUNE DI SANNAZZARO DE' BURGONDI	LOMBARDIA	36,00	5,62	2	481	5000	3,9512
1915	COMUNE DI SANNAZZARO DE' BURGONDI	LOMBARDIA	36,00	5,62	3	5001	infinito	3,5132
2022	ENERGETICA Srl	PIEMONTE	30,00	35,20	1	0	infinito	137,7288
2130	MEDITERRANEA ENERGIA	ABRUZZO	24,00	8,69	1		120	268,4924
2130	MEDITERRANEA ENERGIA	ABRUZZO	30,00	8,69	2	121	1.560	219,9510
2130	MEDITERRANEA ENERGIA	ABRUZZO	42,00	8,69	3	1.561	5.000	174,4436
2130	MEDITERRANEA ENERGIA	ABRUZZO	60,00	8,69	4	5.001	infinito	128,9362
2130	MEDITERRANEA ENERGIA	MARCHE	24,00	14,67	1		120	87,5700
2130	MEDITERRANEA ENERGIA	MARCHE	30,00	14,67	2	121	1.560	71,7380
2130	MEDITERRANEA ENERGIA	MARCHE	42,00	14,67	3	1.561	5.000	56,8956
2130	MEDITERRANEA ENERGIA	MARCHE	60,00	14,67	4	5.001	infinito	42,0532

IDAEEG	Ambito gas diversi		ot_1	$\tau_1 (mis)$	scaglioni di consumo annuo			ot_3
	Impresa distributrice	Regione			euro per punto di riconsegna per anno	euro per punto di riconsegna per anno	numero progressivo	
			da	a				centesimi di euro/smc
2399	VALTELLINA GAS SRL	LOMBARDIA	0,00	5,12	1		infinito	12,4058
2402	NUGORO GAS	SARDEGNA	42,05	4,92	1	0	infinito	0
2624	SILCA Srl	LAZIO	30,00	25,19	1	0	infinito	175,4587
2624	SILCA Srl (Ex Mediterranea Energia - ID 2130)	UMBRIA	24,00	14,43	1		120	662,3697
2624	SILCA Srl (Ex Mediterranea Energia - ID 2130)	UMBRIA	30,00	14,43	2	121	1.560	542,6182
2624	SILCA Srl (Ex Mediterranea Energia - ID 2130)	UMBRIA	42,00	14,43	3	1.561	5.000	430,3517
2624	SILCA Srl (Ex Mediterranea Energia - ID 2130)	UMBRIA	60,00	14,43	4	5.001	infinito	318,0852
3045	IREN EMILIA S.P.A.	EMILIA-ROMAGNA	30,00	10,58	1		480	145,6322
3045	IREN EMILIA S.P.A.	EMILIA-ROMAGNA	30,00	10,58	2	481	1.560	80,1735
3045	IREN EMILIA S.P.A.	EMILIA-ROMAGNA	30,00	10,58	3	1.561	80.000	57,8467
3045	IREN EMILIA S.P.A.	EMILIA-ROMAGNA	30,00	10,58	4	80.001	1.000.000	13,1931
3045	IREN EMILIA S.P.A.	EMILIA-ROMAGNA	30,00	10,58	5	1.000.001	infinito	2,5377
3165	SAC PETROLI S.R.L.	EMILIA-ROMAGNA	18,59	9,75	1	0	infinito	39,5628