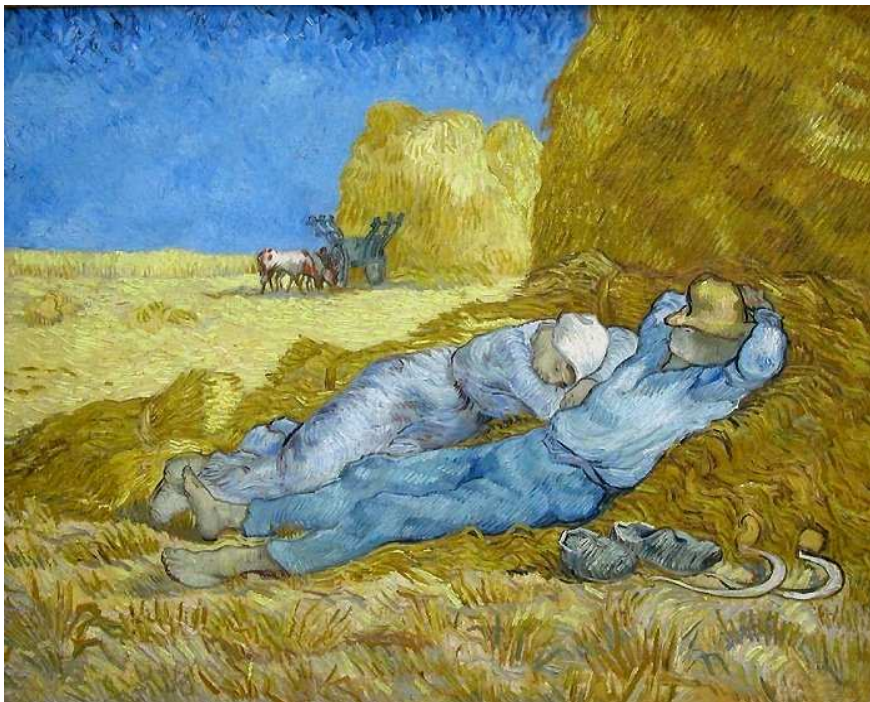




Camera di Commercio  
Latina



## **LISTINO PREZZI DEI PRODOTTI AGRICOLI**

**Produzione e Ingrosso**

**Febbraio 2011**

## **INDICE**

CEREALI E FORAGGI E VERDURE	Pag. 2
FRUTTA FRESCA E SECCA	Pag. 7
UVE	Pag. 9
UOVA	Pag. 10
FIORI	Pag. 11
VINO E OLIO	Pag.12
BESTIAME E CONCIMI BIOLOGICI	Pag.13
LATTIERO - CASEARI	Pag.15
PRODOTTI PETROLIFERI	Pag.16
INDICI ISTAT	Pag.17
ALLEGATO - TARIFFE GAS E QUOTAZIONI BORSA MERCI TELEMATICA	

Prezzi agricoli alla produzione e all'ingrosso 2011

Prodotti	Unità misura	Febbraio							
		1^ quindicina Produzione		1^ quindicina Ingrosso		2^ quindicina Produzione		2^ quindicina ingrosso	
		Min	Max	Min	Max	Min	Max	Min	Max
<b>Cereali</b>									
<b>Frumento*</b>									
Frumento duro	T	283,67	293,67	n.d.	n.d.	283,67	283,67	n.d.	n.d.
Frumento tenero	T	271,50	271,50	n.d.	n.d.	271,50	271,50	n.d.	n.d.
<b>Mais Ibrido</b>									
astico	T	n.q.	n.q.	n.q.	n.q.	n.q.	n.q.	n.q.	n.q.
hibisco	T	n.q.	n.q.	n.q.	n.q.	n.q.	n.q.	n.q.	n.q.
<b>Mais</b>									
mais nostrano	T	n.q.	n.q.	n.q.	n.q.	n.q.	n.q.	n.q.	n.q.
<b>Orzo</b>									
distico autunnale	T	n.q.	n.q.	n.q.	n.q.	n.q.	n.q.	n.q.	n.q.
polistico autunnale	T	n.q.	n.q.	n.q.	n.q.	n.q.	n.q.	n.q.	n.q.
<b>Avena*</b>									
nazionale comune	T	231,50	231,50	n.q.	n.q.	231,50	231,50	n.q.	n.q.
<b>Foraggi</b>									
<b>Fieno locale</b>									
di prato erboso	Q	n.q.	n.q.	n.q.	n.q.	n.q.	n.q.	n.q.	n.q.
di prato medica	Q	n.q.	n.q.	n.q.	n.q.	n.q.	n.q.	n.q.	n.q.
di prato seminato	Q	n.q.	n.q.	n.q.	n.q.	n.q.	n.q.	n.q.	n.q.
<b>Paglia</b>	Q	n.q.	n.q.	n.q.	n.q.	n.q.	n.q.	n.q.	n.q.
<b>Erba Medica</b>	Q	n.q.	n.q.	n.q.	n.q.	n.q.	n.q.	n.q.	n.q.
<b>Verdure</b>									
<b>Asparago (verde)</b>	Kg	n.q.	n.q.	n.q.	n.q.	n.q.	n.q.	n.q.	n.q.
<b>Bietola a costa</b>	Kg	0,45	0,55	0,60	0,70	0,40	0,45	0,50	0,60
<b>Bietolina</b>	Kg	0,60	0,70	0,75	0,90	0,50	0,60	0,65	0,80
<b>Broccoletti (cime di rapa)</b>	Kg	0,60	0,70	0,80	0,90	0,50	0,60	0,70	0,80
<b>Broccolo romanesco</b>	Kg	0,50	0,55	0,70	0,80	0,45	0,50	0,65	0,75
<b>Carciofo di sezze</b>	uno	n.q.	n.q.	n.q.	n.q.	n.q.	n.q.	n.q.	n.q.
<b>Carciofo comune</b>	uno	n.q.	n.q.	n.q.	n.q.	n.q.	n.q.	n.q.	n.q.
<b>Cetriolo</b>	Kg	n.q.	n.q.	n.q.	n.q.	n.q.	n.q.	n.q.	n.q.
<b>Cicoria di campo</b>	Kg	0,60	0,65	0,70	0,75	0,60	0,65	0,70	0,75

\*Fonte Ismea

n.q. = non quotata

n.d. = non disponibile

Prezzi agricoli alla produzione e all'ingrosso 2011

Prodotti	Unità misura	Febbraio							
		1^ quindicina Produzione		1^ quindicina Ingrosso		2^ quindicina Produzione		2^ quindicina ingrosso	
		Min	Max	Min	Max	Min	Max	Min	Max
<b>Cicorione (catalogna aperto)</b>	Kg	0,45	0,50	0,65	0,75	0,45	0,50	0,65	0,75
<b>Cipolle</b>									
bianche novelle gambo	Kg	n.q.	n.q.	n.q.	n.q.	n.q.	n.q.	n.q.	n.q.
dorate di parma	Kg	n.q.	n.q.	n.q.	n.q.	n.q.	n.q.	n.q.	n.q.
gialle	Kg	n.q.	n.q.	n.q.	n.q.	n.q.	n.q.	n.q.	n.q.
<b>Carote</b>									
gialle con foglia	Kg	0,20	0,25	0,35	0,50	0,20	0,25	0,35	0,50
gialle senza foglia	Kg	0,20	0,25	0,35	0,50	0,20	0,25	0,35	0,50
<b>Cavolfiore</b>									
bianco	Kg	0,35	0,45	0,60	0,70	0,35	0,45	0,60	0,70
verde	Kg	0,40	0,50	0,70	0,90	0,40	0,50	0,70	0,90
<b>Cavolo</b>									
cappuccio (verza)	Kg	0,30	0,40	0,35	0,55	0,30	0,40	0,35	0,55
cinese (verdi lunghi)	Kg	n.q.	n.q.	n.q.	n.q.	n.q.	n.q.	n.q.	n.q.
rapa (corabbi)	Kg	0,18	0,20	n.q.	n.q.	0,18	0,20	n.q.	n.q.
<b>Fagioli (freschi da sgranare)</b>									
borlotti	Kg	n.q.	n.q.	n.q.	n.q.	n.q.	n.q.	n.q.	n.q.
regina	Kg	n.q.	n.q.	n.q.	n.q.	n.q.	n.q.	n.q.	n.q.
<b>Fagiolini</b>									
boby primavera	Kg	n.q.	n.q.	n.q.	n.q.	n.q.	n.q.	n.q.	n.q.
boby autunnali	Kg	n.q.	n.q.	n.q.	n.q.	n.q.	n.q.	n.q.	n.q.
corallo marconi	Kg	n.q.	n.q.	n.q.	n.q.	n.q.	n.q.	n.q.	n.q.
<b>Fave fresche</b>	Kg	n.q.	n.q.	n.q.	n.q.	n.q.	n.q.	n.q.	n.q.
<b>Finocchio</b>	Kg	n.q.	n.q.	n.q.	n.q.	n.q.	n.q.	n.q.	n.q.
<b>Funghi coltivati</b>									
pleurotus ostreatus	Kg	1,20	1,40	1,60	1,80	1,20	1,40	1,60	1,80
prataioli bianchi	Kg	1,30	1,40	1,50	1,90	1,30	1,40	1,50	1,90

\*Fonte Ismea

n.q. = non quotata

n.d. = non disponibile

Prezzi agricoli alla produzione e all'ingrosso 2011

Prodotti	Unità misura	Febbraio							
		1^ quindicina Produzione		1^ quindicina Ingrosso		2^ quindicina Produzione		2^ quindicina ingrosso	
		Min	Max	Min	Max	Min	Max	Min	Max
<b>Insalate</b>									
canasta	Kg	0,30	0,50	0,70	0,90	0,30	0,40	0,60	0,70
cappuccio	Kg	0,30	0,50	0,70	0,90	0,30	0,40	0,60	0,70
gentilina	Kg	1,40	1,60	2,00	2,20	1,40	1,60	2,00	2,20
lattuga romana	Kg	0,30	0,50	0,70	0,90	0,30	0,40	0,60	0,70
indivia riccia	Kg	0,40	0,45	0,60	0,70	0,40	0,45	0,60	0,70
indivia scarola	Kg	0,40	0,45	0,60	0,70	0,40	0,45	0,60	0,70
insalatina da taglio	Kg	1,80	2,00	2,40	2,60	1,80	2,00	2,40	2,60
rucola coltivata	Kg	2,00	2,40	2,80	3,00	2,00	2,40	2,80	3,00
rucola selvatica	Kg	2,10	2,50	2,90	3,10	2,10	2,50	2,90	3,10
radicchio rosso trevigiano	Kg	0,60	0,70	1,00	1,10	0,50	0,60	0,90	1,00
radicchio verde (pandizucchero)	Kg	n.q.	n.q.	n.q.	n.q.	n.q.	n.q.	n.q.	n.q.
radicchio di chioggia	Kg	n.q.	n.q.	n.q.	n.q.	n.q.	n.q.	n.q.	n.q.
<b>Melanzane campo aperto</b>									
lunghe violette	Kg	n.q.	n.q.	n.q.	n.q.	n.q.	n.q.	n.q.	n.q.
tonda bianca	Kg	n.q.	n.q.	n.q.	n.q.	n.q.	n.q.	n.q.	n.q.
ovale violetta	Kg	n.q.	n.q.	n.q.	n.q.	n.q.	n.q.	n.q.	n.q.
<b>Melanzane serra</b>									
lunghe violette	Kg	n.q.	n.q.	n.q.	n.q.	n.q.	n.q.	n.q.	n.q.
tonda bianca	Kg	n.q.	n.q.	n.q.	n.q.	n.q.	n.q.	n.q.	n.q.
ovale violetta	Kg	n.q.	n.q.	n.q.	n.q.	n.q.	n.q.	n.q.	n.q.
<b>Patate primaticce</b>									
pasta gialla: spunta (novelle)	Kg	n.q.	n.q.	n.q.	n.q.	n.q.	n.q.	n.q.	n.q.
<b>Patate comuni</b>									
pasta gialla: spunta	Kg	n.q.	n.q.	n.q.	n.q.	n.q.	n.q.	n.q.	n.q.
pasta gialla: tonda berlino (agata)	Kg	n.q.	n.q.	n.q.	n.q.	n.q.	n.q.	n.q.	n.q.
batata americana	Kg	n.q.	n.q.	n.q.	n.q.	n.q.	n.q.	n.q.	n.q.

\*Fonte Ismea

n.q. = non quotata

n.d. = non disponibile

Prezzi agricoli alla produzione e all'ingrosso 2011

Prodotti	Unità misura	Febbraio							
		1^ quindicina Produzione		1^ quindicina Ingrosso		2^ quindicina Produzione		2^ quindicina ingrosso	
		Min	Max	Min	Max	Min	Max	Min	Max
<b>Peperoni campo aperto</b>									
lunghe gialli	Kg	n.q.	n.q.	n.q.	n.q.	n.q.	n.q.	n.q.	n.q.
lunghe rossi	Kg	n.q.	n.q.	n.q.	n.q.	n.q.	n.q.	n.q.	n.q.
lunghe verdi	Kg	n.q.	n.q.	n.q.	n.q.	n.q.	n.q.	n.q.	n.q.
quadrati gialli	Kg	n.q.	n.q.	n.q.	n.q.	n.q.	n.q.	n.q.	n.q.
quadrati rossi	Kg	n.q.	n.q.	n.q.	n.q.	n.q.	n.q.	n.q.	n.q.
quadrati verdi	Kg	n.q.	n.q.	n.q.	n.q.	n.q.	n.q.	n.q.	n.q.
friggiairelli	Kg	n.q.	n.q.	n.q.	n.q.	n.q.	n.q.	n.q.	n.q.
<b>Peperoni serra</b>									
lunghe gialli	Kg	n.q.	n.q.	n.q.	n.q.	n.q.	n.q.	n.q.	n.q.
lunghe rossi	Kg	n.q.	n.q.	n.q.	n.q.	n.q.	n.q.	n.q.	n.q.
lunghe verdi	Kg	n.q.	n.q.	n.q.	n.q.	n.q.	n.q.	n.q.	n.q.
quadrati gialli	Kg	n.q.	n.q.	n.q.	n.q.	n.q.	n.q.	n.q.	n.q.
quadrati rossi	Kg	n.q.	n.q.	n.q.	n.q.	n.q.	n.q.	n.q.	n.q.
quadrati verdi	Kg	n.q.	n.q.	n.q.	n.q.	n.q.	n.q.	n.q.	n.q.
friggiairelli	Kg	n.q.	n.q.	n.q.	n.q.	n.q.	n.q.	n.q.	n.q.
<b>Piselli freschi</b>									
verdoni	Kg	n.q.	n.q.	n.q.	n.q.	n.q.	n.q.	n.q.	n.q.
<b>Pomodori serra</b>									
san marzano rosso	Kg	n.q.	n.q.	n.q.	n.q.	n.q.	n.q.	n.q.	n.q.
san marzano verde (lungo)	Kg	n.q.	n.q.	n.q.	n.q.	n.q.	n.q.	n.q.	n.q.
insalata tondi lisci (verdi)	Kg	n.q.	n.q.	n.q.	n.q.	n.q.	n.q.	n.q.	n.q.
tondo liscio rosso a grappoli	Kg	n.q.	n.q.	n.q.	n.q.	n.q.	n.q.	n.q.	n.q.
tondo liscio rosso ciliogino (cherry)	Kg	n.q.	n.q.	n.q.	n.q.	n.q.	n.q.	n.q.	n.q.
rosso vesuviano	Kg	n.q.	n.q.	n.q.	n.q.	n.q.	n.q.	n.q.	n.q.
<b>Prezemolo</b>	Kg	1,40	1,50	1,60	2,00	1,40	1,50	1,60	2,00
<b>Ravanelli</b>	mazz.	0,14	0,16	0,19	0,22	0,14	0,16	0,19	0,22
<b>Sedano</b>									
bianco	Kg	n.q.	n.q.	n.q.	n.q.	n.q.	n.q.	n.q.	n.q.
verde	Kg	0,35	0,45	0,50	0,60	0,30	0,40	0,45	0,55
<b>Spinaci</b>	Kg	0,70	0,80	0,90	1,10	0,60	0,70	0,80	1,00

\*Fonte Ismea

n.q. = non quotata

n.d. = non disponibile

Prezzi agricoli alla produzione e all'ingrosso 2011

Prodotti	Unità misura	Febbraio							
		1^ quindicina Produzione		1^ quindicina Ingrosso		2^ quindicina Produzione		2^ quindicina ingrosso	
		Min	Max	Min	Max	Min	Max	Min	Max
<b>Zucchine campo aperto</b>									
verdi chiare con fiore	Kg	n.q.	n.q.	n.q.	n.q.	n.q.	n.q.	n.q.	n.q.
verdi chiare senza fiore	Kg	n.q.	n.q.	n.q.	n.q.	n.q.	n.q.	n.q.	n.q.
verdi scure con fiore	Kg	n.q.	n.q.	n.q.	n.q.	n.q.	n.q.	n.q.	n.q.
verdi scure senza fiore	Kg	n.q.	n.q.	n.q.	n.q.	n.q.	n.q.	n.q.	n.q.
romanesche	Kg	n.q.	n.q.	n.q.	n.q.	n.q.	n.q.	n.q.	n.q.
zucche	Kg	n.q.	n.q.	n.q.	n.q.	n.q.	n.q.	n.q.	n.q.
<b>Zucchine serra</b>									
verdi chiare con fiore (grizzino)	Kg	0,90	1,00	1,20	1,40	0,80	0,90	1,10	1,30
verdi chiare senza fiore	Kg	0,90	1,00	1,20	1,40	0,80	0,90	1,10	1,30
verdi scure con fiore	Kg	0,80	0,90	1,10	1,30	0,70	0,80	1,00	1,20
verdi scure senza fiore	Kg	0,80	0,90	1,10	1,30	0,70	0,80	1,00	1,20
romanesche	Kg	1,10	1,20	1,30	1,50	1,00	1,10	1,20	1,40

\*Fonte Ismea

n.q. = non quotata

n.d. = non disponibile









Prezzi agricoli alla produzione e all'ingrosso 2011

Prodotti	Unità di misura	Febbraio							
		1^ quindicina Produzione		1^ quindicina ingrosso		2^ quindicina Produzione		2^ quindicina ingrosso	
		Min	Max	Min	Max	Min	Max	Min	Max
<b>Uova di gallina</b>									
XL	cad.	n.d.	n.d.	n.q.	n.q.	n.d.	n.d.	n.q.	n.q.
L	cad.	n.d.	n.d.	n.q.	n.q.	n.d.	n.d.	n.q.	n.q.
M	cad.	n.d.	n.d.	n.q.	n.q.	n.d.	n.d.	n.q.	n.q.
S	cad.	n.d.	n.d.	n.q.	n.q.	n.d.	n.d.	n.q.	n.q.

Prezzi agricoli alla produzione e all'ingrosso 2011

Prodotti	Unità misura	Febbraio							
		1^ quindicina Produzione		1^ quindicina ingrosso		2^ quindicina Produzione		2^ quindicina ingrosso	
		Min	Max	Min	Max	Min	Max	Min	Max
<b>Begonie da fiore</b>									
prima	vaso 11	n.q.	n.q.	n.q.	n.q.	n.q.	n.q.	n.q.	n.q.
seconda	vaso 11	n.q.	n.q.	n.q.	n.q.	n.q.	n.q.	n.q.	n.q.
seconda	vaso 13	n.q.	n.q.	n.q.	n.q.	n.q.	n.q.	n.q.	n.q.
<b>Ciclamini</b>									
prima	vaso 10	n.q.	n.q.	n.q.	n.q.	n.q.	n.q.	n.q.	n.q.
seconda	vaso 13	n.q.	n.q.	n.q.	n.q.	n.q.	n.q.	n.q.	n.q.
<b>Gerbere</b>									
prima (steli)	cad.	n.d.	n.d.	n.q.	n.q.	n.d.	n.d.	n.q.	n.q.
seconda (steli)	cad.	n.d.	n.d.	n.q.	n.q.	n.d.	n.d.	n.q.	n.q.
<b>Lilium orientali</b>									
prima	cad.	n.d.	n.d.	n.q.	n.q.	n.d.	n.d.	n.q.	n.q.
seconda	cad.	n.d.	n.d.	n.q.	n.q.	n.d.	n.d.	n.q.	n.q.
<b>Lilium asiatici</b>									
prima	cad.	n.d.	n.d.	n.q.	n.q.	n.d.	n.d.	n.q.	n.q.
seconda	cad.	n.d.	n.d.	n.q.	n.q.	n.d.	n.d.	n.q.	n.q.
<b>Poinsettie</b>									
prima	vaso 10	n.q.	n.q.	n.q.	n.q.	n.q.	n.q.	n.q.	n.q.
prima	vaso 13	n.q.	n.q.	n.q.	n.q.	n.q.	n.q.	n.q.	n.q.
<b>Rose</b>									
a grappolo	cad.	n.d.	n.d.	n.q.	n.q.	n.d.	n.d.	n.q.	n.q.
fiore grande I	cad.	n.d.	n.d.	n.q.	n.q.	n.d.	n.d.	n.q.	n.q.
fiore piccolo I	cad.	n.d.	n.d.	n.q.	n.q.	n.d.	n.d.	n.q.	n.q.
fiore piccolo II	cad.	n.d.	n.d.	n.q.	n.q.	n.d.	n.d.	n.q.	n.q.
<b>Tulipani</b>									
steli	cad.	n.q.	n.q.	n.q.	n.q.	n.q.	n.q.	n.q.	n.q.
prima	cad.	n.d.	n.d.	n.q.	n.q.	n.d.	n.d.	n.q.	n.q.
seconda	cad.	n.d.	n.d.	n.q.	n.q.	n.d.	n.d.	n.q.	n.q.
<b>Fresie</b>									
steli	cad.	n.q.	n.q.	n.q.	n.q.	n.q.	n.q.	n.q.	n.q.
prima	cad.	n.d.	n.d.	n.q.	n.q.	n.d.	n.d.	n.q.	n.q.
seconda	cad.	n.d.	n.d.	n.q.	n.q.	n.d.	n.d.	n.q.	n.q.

Prezzi agricoli alla produzione e all'ingrosso 2011

Prodotti	Unità misura	Febbraio			
		1^ quindicina Ingrosso		2^ quindicina Ingrosso	
		Min	Max	Min	Max
<b>Vino Comune</b>					
vino comune bianco	HI	20,00	24,00	20,00	24,00
vino rosso e rosato (11 gradi)	HI	20,00	24,00	20,00	24,00
<b>Vino IGT</b>					
bianco termocondizionato	HI	25,00	28,00	25,00	28,00
rosso (12° e 13°)	HI	26,00	30,00	26,00	30,00
<b>Vino DOC</b>					
<b>Doc Aprilia</b>					
Merlot (rosso)	HI	20,00	24,00	20,00	24,00
Sangiovese (rosso)	HI	20,00	24,00	20,00	24,00
Trebbiano (bianco)	HI	20,00	24,00	20,00	24,00
<b>Doc Cori</b>					
bianco	HI	32,00	35,00	32,00	35,00
rosso	HI	33,00	36,00	33,00	36,00
<b>Doc Circeo</b>					
bianco	HI	28,00	32,00	28,00	32,00
rosso	HI	28,00	32,00	28,00	32,00
<b>Olio d'oliva</b>					
extra vergine	L	3,03	3,03	3,03	3,03
vergine	L	2,45	2,45	2,45	2,45
di sansa di oliva	L	1,65	1,65	1,65	1,65

Prezzi agricoli alla produzione e all'ingrosso 2011

Prodotti	Unità misura	Febbraio							
		1^ quindicina Produzione		1^ quindicina Ingrosso		2^ quindicina Produzione		2^ quindicina Ingrosso	
		Min	Max	Min	Max	Min	Max	Min	Max
<b>Bestiame da vita</b>									
<b>Bovini</b>									
manze gravide iscr. Lib. Genealogico	capo	1500	1700	n.q.	n.q.	1500	1700	n.q.	n.q.
manze gravide non iscr. Lib. Genealogico	capo	1200	1300	n.q.	n.q.	1200	1300	n.q.	n.q.
torelli 8/13 mesi iscr. Lib. Genealogico	capo	1400	1500	n.q.	n.q.	1400	1500	n.q.	n.q.
vacche da latte gravide iscr. Lib. Gene.	capo	1200	1300	n.q.	n.q.	1200	1300	n.q.	n.q.
vacche da latte gravide non iscr. Lib. Gene.	capo	900	1000	n.q.	n.q.	900	1000	n.q.	n.q.
vitelli da riattacco (incroci)	capo	200	220	n.q.	n.q.	200	220	n.q.	n.q.
vitelli da riattacco (olandesi)	capo	50	60	n.q.	n.q.	50	60	n.q.	n.q.
vitelli fino 1 anno da ingrasso	capo	350	400	n.q.	n.q.	350	400	n.q.	n.q.
vitelli fino 1 anno da ingrasso (incroci)	capo	600	800	n.q.	n.q.	600	800	n.q.	n.q.
<b>Bufale</b>									
manze gravide iscr. Lib. Genealogico	capo	1800	2000	n.q.	n.q.	1800	2000	n.q.	n.q.
manze gravide non iscr. Lib. Genealogico	capo	1600	1700	n.q.	n.q.	1600	1700	n.q.	n.q.
<b>Ovini e caprini</b>									
agnelli	capo	65	70	n.q.	n.q.	65	70	n.q.	n.q.
capre	capo	75	80	n.q.	n.q.	75	80	n.q.	n.q.
montoni da riproduzione	capo	360	400	n.q.	n.q.	360	400	n.q.	n.q.
pecore	capo	87	95	n.q.	n.q.	87	95	n.q.	n.q.
<b>Suini lattonzoli (20/30 Kg)</b>	Kg.	2,80	3,10	n.q.	n.q.	2,80	3,10	n.q.	n.q.
<b>Bestiame da macello</b>									
<b>(peso morto se non indicato altrimenti)</b>									
<b>Bovini</b>									
<b>vitelli in lattazione da macello</b>									
frisona (nazionale)	Kg.	4,40	4,60	n.q.	n.q.	4,40	4,60	n.q.	n.q.
incroci - frisona	Kg.	5,20	5,50	n.q.	n.q.	5,20	5,50	n.q.	n.q.
<b>Vitelloni</b>									
bianchi e neri nazionali	Kg.	2,80	3,00	n.q.	n.q.	2,80	3,00	n.q.	n.q.
incroci nazionali	Kg.	3,60	3,80	n.q.	n.q.	3,60	3,80	n.q.	n.q.
charolaise - limousine	Kg.	4,20	4,40	n.q.	n.q.	4,20	4,40	n.q.	n.q.
<b>Vacche nazionali</b>	Kg.	2,00	2,20	n.q.	n.q.	2,00	2,20	n.q.	n.q.

\* Da aprile 2009 viene rilevato il prezzo al Kg. e non più per capo

Prezzi agricoli alla produzione e all'ingrosso 2011

Prodotti	Unità misura	Febbraio							
		1^ quindicina Produzione		1^ quindicina Ingrosso		2^ quindicina Produzione		2^ quindicina Ingrosso	
		Min	Max	Min	Max	Min	Max	Min	Max
<b>Bufali (annutoli)</b>	Kg.	2,80	3,00	n.q.	n.q.	2,80	3,00	n.q.	n.q.
<b>Caprini</b>									
capre	Kg.	1,80	2,00	n.q.	n.q.	1,80	2,00	n.q.	n.q.
capretti (pelle compresa)	Kg.	n.q.	n.q.	n.q.	n.q.	n.q.	n.q.	n.q.	n.q.
<b>Equini (peso vivo)</b>									
cavallo adulto*	Kg.	1,30	1,50	n.q.	n.q.	1,30	1,50	n.q.	n.q.
vannino*	Kg.	1,80	2,00	n.q.	n.q.	1,80	2,00	n.q.	n.q.
<b>Ovini</b>									
agnello	Kg.	5,50	5,70	n.q.	n.q.	5,50	5,70	n.q.	n.q.
agnelloni	Kg.	3,80	4,00	n.q.	n.q.	3,80	4,00	n.q.	n.q.
pecore	Kg.	1,80	1,90	n.q.	n.q.	1,80	1,90	n.q.	n.q.
<b>Suini</b>									
grassi nazionali (140-180)	Kg.	n.q.	n.q.	n.q.	n.q.	n.q.	n.q.	n.q.	n.q.
da porchetta (80-110)	Kg.	n.q.	n.q.	n.q.	n.q.	n.q.	n.q.	n.q.	n.q.
<b>Conigli (peso morto)</b>	Kg.	3,80	4,00	n.q.	n.q.	3,80	4,00	n.q.	n.q.
<b>Pollo (peso morto)</b>	Kg.	n.q.	n.q.	n.q.	n.q.	n.q.	n.q.	n.q.	n.q.
<b>Galline (peso morto)</b>	Kg.	n.q.	n.q.	n.q.	n.q.	n.q.	n.q.	n.q.	n.q.
<b>Letame</b>									
bovino	mc	3,50	4,00	n.q.	n.q.	3,50	4,00	n.q.	n.q.
ovino	mc	4,00	4,50	n.q.	n.q.	4,00	4,50	n.q.	n.q.
equino	mc	1,50	2,00	n.q.	n.q.	1,50	2,00	n.q.	n.q.
<b>Liquame</b>									
bovino	Q.	n.q.	n.q.	n.q.	n.q.	n.q.	n.q.	n.q.	n.q.

\* Da aprile 2009 viene rilevato il prezzo al Kg. e non più per capo

Prezzi agricoli alla produzione e all'ingrosso 2011

Prodotti	Unità misura	Gennaio							
		1^ quindicina Produzione		1^ quindicina ingrosso		2^ quindicina Produzione		2^ quindicina ingrosso	
		Min	Max	Min	Max	Min	Max	Min	Max
<b>Lattiero - Caseari</b>									
<b>Burro</b>	Kg.	3,80	4,00	n.d.	n.d.	3,80	4,00	n.d.	n.d.
<b>Formaggi freschi</b>									
bocconcini di mucca	Kg.	4,45	4,75	n.d.	n.d.	4,45	4,75	n.d.	n.d.
caprini di mucca	Kg.	4,45	4,75	n.d.	n.d.	4,45	4,75	n.d.	n.d.
fior di latte di mucca	Kg.	4,45	4,75	n.d.	n.d.	4,45	4,75	n.d.	n.d.
trecce di mucca	Kg.	4,55	4,85	n.d.	n.d.	4,55	4,85	n.d.	n.d.
ovoline di bufala	Kg.	6,80	7,50	n.d.	n.d.	6,80	7,50	n.d.	n.d.
mozzarelle di bufala	Kg.	6,80	7,50	n.d.	n.d.	6,80	7,50	n.d.	n.d.
<b>Formaggi stagionati</b>									
caciocavallo	Kg.	6,00	6,20	n.d.	n.d.	6,00	6,20	n.d.	n.d.
caciotta di mucca	Kg.	5,80	6,00	n.d.	n.d.	5,80	6,00	n.d.	n.d.
provolone dolce	Kg.	6,00	6,20	n.d.	n.d.	6,00	6,20	n.d.	n.d.
provolone semi piccante	Kg.	6,00	6,20	n.d.	n.d.	6,00	6,20	n.d.	n.d.
silano	Kg.	6,00	6,20	n.d.	n.d.	6,00	6,20	n.d.	n.d.
<b>Latte (franco stalla esclusa iva)</b>									
di bufala	Hl.	90,00	109,00	n.q.	n.q.	90,00	109,00	n.q.	n.q.
di pecora nostrana	Hl.	63,38	63,38	n.q.	n.q.	63,38	63,38	n.q.	n.q.
vaccino caldo	Hl.	n.d.	n.d.	n.d.	n.d.	n.d.	n.d.	n.d.	n.d.
<b>vaccino refrigerato</b>									
vaccino per uso alimentare	Hl.	38,54	38,54	n.q.	n.q.	38,54	38,54	n.q.	n.q.
vaccino per uso industriale	Hl.	34,00	36,00	n.q.	n.q.	34,00	36,00	n.q.	n.q.
<b>Ricotta</b>									
di bufala (loc)	Kg.	2,60	2,60	n.q.	n.q.	2,60	2,60	n.q.	n.q.
di mucca (loc)	Kg.	2,10	2,10	n.q.	n.q.	2,10	2,10	n.q.	n.q.
di pecora (loc)	Kg.	2,60	2,60	n.q.	n.q.	2,60	2,60	n.q.	n.q.



Prodotti	Unità misura	Gennaio	
		1^ quindicina	2^ quindicina
<b>Gasolio per riscaldamento</b>			
fino a lt. 2000	L	1,030	1,045
da lt. 2001 a 5000	L	1,025	1,040
da lt. 5001 a 10000	L	1,020	1,035
da lt. 10001 a 20000	L	1,015	1,030
<b>Gasolio per autotrazione</b>			
fino a lt. 2000	L	1,050	1,065
da lt. 2001 a 5000	L	1,045	1,060
da lt. 5001 a 10000	L	1,040	1,055
da lt. 10001 a 20000	L	1,035	1,050
<b>Gasolio agricolo</b>			
fino a lt. 2000	L	0,740	0,755
da lt. 2001 a 5000	L	0,735	0,750
da lt. 5001 a 10000	L	0,730	0,745
da lt. 10001 a 20000	L	0,725	0,740
<b>Metano per autotrazione*</b>	Euro/Kg	0,853	0,853
<b>GPL per riscaldamento</b>			
<b>Sfuso in bombole</b>			
Bombole kg 10		26,33	26,33
Bombole Kg 15		39,48	39,48
Bombole Kg 20		52,65	52,65
Bombole kg 25		65,81	65,81
Bombole kg 62		163,68	163,68
al normal mc in cisternette o bombole		n.d.	n.d.

\* Fonte metanoauto.com, prezzo medio

<b>INDICE GENERALE NAZIONALE DEI PREZZI AL CONSUMO PER LE FAMIGLIE DI OPERAI E IMPIEGATI</b>																										
	ANNO	GEN	FEB	MAR	APR	MAG	GIUG	LUG	AGO	SET	OTT	NOV	DIC	MEDIA ANNUA	RID. 75%	2001	2002	2003	2004	2005	2006	2007	2008	2009	2010	2011
	2001	113,9	114,3	114,4	114,8	115,1	115,3	115,3	115,3	115,4	115,7	115,9	116,0	115,1	Gen	2,33	1,73	2,02	1,50	1,20	1,65	1,12	2,18	1,13	0,98	1,65
	2002	116,5	116,9	117,2	117,5	117,7	117,9	118,0	118,2	118,4	118,7	119,0	119,1	117,9	Feb	2,25	1,73	1,87	1,65	1,20	1,57	1,12	2,18	1,13	0,98	1,73
	2003	119,6	119,8	120,2	120,4	120,5	120,6	120,9	121,1	121,4	121,5	121,8	121,8	120,8	Mar	2,10	1,80	1,95	1,43	1,20	1,58	1,12	2,48	0,75	1,13	
	2004	122,0	122,4	122,5	122,8	123,0	123,3	123,4	123,6	123,6	123,6	123,9	123,9	123,2	Apr	2,33	1,80	1,87	1,50	1,28	1,50	1,05	2,48	0,75	1,20	
INDICI	2005	123,9	124,3	124,5	124,9	125,1	125,3	125,6	125,8	125,9	126,1	126,1	126,3	125,3	Mag	2,25	1,73	1,80	1,58	1,28	1,65	1,05	2,63	0,53	1,13	
MENSILI	2006	126,6	126,9	127,1	127,4	127,8	127,9	128,2	128,4	128,4	128,2	128,3	128,4	127,8	Giu	2,17	1,73	1,73	1,65	1,20	1,58	1,20	2,85	0,30	0,98	
	2007	128,5	128,8	129,0	129,2	129,6	129,9	130,2	130,2	130,4	130,8	131,3	131,8	130,0	Lug	2,02	1,73	1,87	1,57	1,35	1,58	1,20	3,00	-0,08	1,28	
	2008	132,2	132,5	133,2	133,5	134,2	134,8	135,4	135,5	135,2	135,2	134,7	134,5	134,2	Ago	2,02	1,87	1,87	1,57	1,35	1,58	1,20	2,93	0,15	1,13	
	2009	134,2	134,5	134,5	134,8	135,1	135,3	135,3	135,8	135,4	135,5	135,6	135,8	135,2	Set	1,95	1,95	1,87	1,35	1,42	1,50	1,20	2,78	0,08	1,20	
	2010	136,0	136,2	136,5	137,0	137,1	137,1	137,6	137,9	137,5	137,8	137,9	138,4	135,2	Ott	1,95	1,95	1,80	1,28	1,50	1,28	1,50	2,55	0,15	1,28	
	2011	101,2	101,5											137,3	Nov	1,73	2,02	1,80	1,28	1,35	1,28	1,73	1,95	0,53	1,28	
															Dic	1,73	2,02	1,73	1,28	1,43	1,28	1,95	1,50	0,75	1,43	
VARIAZIONE	ANNO	GEN	FEB	MAR	APR	MAG	GIUG	LUG	AGO	SET	OTT	NOV	DIC													
	2001	0,5	0,4	0,1	0,4	0,3	0,2	0,0	0,0	0,1	0,3	0,2	0,1													
	2002	0,4	0,3	0,3	0,3	0,2	0,2	0,1	0,2	0,2	0,3	0,3	0,1													
SU MESE PRECEDENTE	2003	0,4	0,2	0,3	0,2	0,1	0,1	0,2	0,2	0,2	0,1	0,2	0,0													
	2004	0,2	0,3	0,1	0,2	0,2	0,2	0,1	0,2	0,0	0,0	0,2	0,0													
	2005	0,1	0,3	0,2	0,3	0,2	0,2	0,2	0,2	0,1	0,2	0,0	0,2													
	2006	0,2	0,2	0,2	0,2	0,3	0,1	0,2	0,2	0,0	-0,2	0,1	0,1													
	2007	0,1	0,2	0,2	0,2	0,3	0,2	0,2	0,2	0,0	0,3	0,4	0,4													
	2008	0,3	0,2	0,5	0,2	0,5	0,4	0,4	0,1	-0,2	0,0	-0,4	-0,1													
	2009	-0,2	0,2	0,0	0,2	0,2	0,1	0,0	0,4	-0,3	0,1	0,1	0,1													
	2010	0,1	0,1	0,2	0,4	0,1	0,0	0,4	0,2	-0,3	0,2	0,1	0,4													
	2011	0,4	0,3																							
PERCENTUALE	ANNO	GEN	FEB	MAR	APR	MAG	GIUG	LUG	AGO	SET	OTT	NOV	DIC													
	2001	3,1	3,0	2,8	3,1	3,0	2,9	2,7	2,7	2,6	2,6	2,3	2,3	2,7												
	2002	2,3	2,3	2,4	2,4	2,3	2,3	2,3	2,5	2,6	2,6	2,7	2,7	2,4												
SU MESE PRECEDENTE	2003	2,7	2,5	2,6	2,5	2,4	2,3	2,5	2,5	2,5	2,4	2,4	2,3	2,5												
	2004	2,0	2,2	1,9	2,0	2,1	2,2	2,1	2,1	1,8	1,7	1,7	1,7	2,0												
	2005	1,6	1,6	1,6	1,7	1,7	1,6	1,8	1,8	1,9	2,0	1,8	1,9	1,8												
	2006	2,2	2,1	2,1	2,0	2,2	2,1	2,1	2,1	2,0	1,7	1,7	1,7	2,0												
	2007	1,5	1,5	1,5	1,4	1,4	1,6	1,6	1,6	1,6	2,0	2,3	2,6	1,71												
	2008	2,9	2,9	3,3	3,3	3,5	3,8	4,0	3,9	3,7	3,4	2,6	2,0	3,2												
	2009	1,5	1,5	1,0	1,0	0,7	0,4	-0,1	0,2	0,1	0,2	0,7	1,0	0,7												
	2010	1,3	1,3	1,5	1,6	1,5	1,3	1,7	1,5	1,6	1,7	1,7	1,9	1,6												
	2011	2,2	2,3																							

Base 1995=100 Coefficiente di Raccordo :1,1410(senza tabacco) e 1,145 (con tabacco)

## Quotazioni della Borsa Merci Telematica Italiana riferite al periodo 04/02/2011 - 10/02/2011

### Quotazioni sui mercati a pronti <sup>(1)</sup>

#### Avicunicolo

Categoria	Prodotto	Franco	Regione	Prezzo	U.M.(p)	Quantità	U.M.(q)
Coniglio macellato fresco	Coniglio Intero medio fresco	Arrivo	CAMPANIA	3,613	€/ Kg	231	Kg
	Coniglio Intero medio fresco	Arrivo	LAZIO	3,550	€/ Kg	170	Kg
	Coniglio Intero medio fresco	Arrivo	LOMBARDIA	3,580	€/ Kg	261	Kg
	Coniglio Intero medio fresco	Arrivo	PUGLIA	3,850	€/ Kg	69	Kg
	Coniglio Intero medio fresco	Arrivo	VENETO	3,560	€/ Kg	437	Kg
Pollo macellato e congelato	Durello di Pollo cong.	Arrivo	LAZIO	0,764	€/ Kg	778	Kg
	Durello di Pollo cong.	Arrivo	TOSCANA	1,200	€/ Kg	72	Kg
	Fegato e cuore di Pollo cong.	Arrivo	TOSCANA	0,900	€/ Kg	84	Kg
Pollo macellato fresco	Ali Pollo fr.	Arrivo	CALABRIA	0,900	€/ Kg	390	Kg
	Ali Pollo fr.	Arrivo	CAMPANIA	0,886	€/ Kg	1.776	Kg
	Ali Pollo fr.	Arrivo	LAZIO	0,719	€/ Kg	6.870	Kg
	Ali Pollo fr.	Partenza	LOMBARDIA	1,000	€/ Kg	13	Kg
	Ali Pollo fr.	Arrivo	LOMBARDIA	0,850	€/ Kg	104	Kg
	Ali Pollo fr.	Arrivo	PIEMONTE	0,600	€/ Kg	1.708	Kg
	Ali Pollo fr.	Arrivo	PUGLIA	0,973	€/ Kg	3.760	Kg
	Ali Pollo fr.	Arrivo	SICILIA	0,900	€/ Kg	520	Kg
	Ali Pollo non sep. fr.	Arrivo	PUGLIA	1,400	€/ Kg	300	Kg
	Ali Pollo non sep. fr. conf.	Arrivo	PUGLIA	1,730	€/ Kg	647	Kg
	Carni preparate Pollo fr. conf	Arrivo	EMILIA ROMAGNA	2,250	€/ Kg	24	Kg
	Carni preparate Pollo fr. conf	Arrivo	LAZIO	2,141	€/ Kg	132	Kg
	Coscia Pollo fr.	Arrivo	LAZIO	2,700	€/ Kg	141	Kg
	Coscia Pollo fr.	Arrivo	PUGLIA	2,400	€/ Kg	905	Kg
	Coscia Pollo fr. conf.	Arrivo	CALABRIA	2,500	€/ Kg	39	Kg
	Coscia Pollo fr. conf.	Arrivo	EMILIA ROMAGNA	2,850	€/ Kg	10	Kg
	Coscia Pollo fr. conf.	Arrivo	LAZIO	2,640	€/ Kg	243	Kg
	Coscia Pollo fr. conf.	Partenza	LOMBARDIA	2,800	€/ Kg	9	Kg
	Coscia Pollo fr. conf.	Arrivo	TOSCANA	2,873	€/ Kg	82	Kg
	Cosciotto Pollo fr.	Arrivo	CALABRIA	1,800	€/ Kg	232	Kg
Cosciotto Pollo fr.	Arrivo	CAMPANIA	1,746	€/ Kg	1.390	Kg	
Cosciotto Pollo fr.	Arrivo	LAZIO	1,696	€/ Kg	2.535	Kg	

<sup>(1)</sup>Le quotazioni delle singole regioni si riferiscono ai diversi contratti conclusi nella settimana di riferimento e sono calcolate come media ponderata dei prezzi sulle quantità tenendo conto di tutte le transazioni concluse sull'intero territorio regionale

**Quotazioni sui mercati a pronti <sup>(1)</sup>**

Avicunicolo

Categoria	Prodotto	Franco	Regione	Prezzo	U.M.(p)	Quantità	U.M.(q)
Pollo macellato fresco	Cosciotto Pollo fr.	Partenza	LOMBARDIA	1,700	€/ Kg	64	Kg
	Cosciotto Pollo fr.	Arrivo	LOMBARDIA	1,749	€/ Kg	1.158	Kg
	Cosciotto Pollo fr.	Arrivo	PUGLIA	1,800	€/ Kg	71	Kg
	Cosciotto Pollo fr.	Arrivo	SICILIA	1,789	€/ Kg	636	Kg
	Durello Pollo fr. conf.	Arrivo	CALABRIA	1,600	€/ Kg	30	Kg
	Durello Pollo fr. conf.	Arrivo	EMILIA ROMAGNA	2,500	€/ Kg	8	Kg
	Durello Pollo fr. conf.	Arrivo	LAZIO	2,500	€/ Kg	7	Kg
	Durello Pollo fr. conf.	Partenza	LOMBARDIA	2,500	€/ Kg	12	Kg
	Durello Pollo fr. conf.	Arrivo	PIEMONTE	1,700	€/ Kg	266	Kg
	Durello Pollo fr. conf.	Arrivo	TOSCANA	2,638	€/ Kg	26	Kg
	Durello Pollo fr. conf.	Arrivo	VENETO	2,200	€/ Kg	6	Kg
	Fegato cuore Pollo fr.	Arrivo	LAZIO	0,600	€/ Kg	408	Kg
	Fegato cuore Pollo fr. conf.	Arrivo	CALABRIA	1,600	€/ Kg	37	Kg
	Fegato cuore Pollo fr. conf.	Arrivo	EMILIA ROMAGNA	2,029	€/ Kg	14	Kg
	Fegato cuore Pollo fr. conf.	Arrivo	LAZIO	1,357	€/ Kg	329	Kg
	Fegato cuore Pollo fr. conf.	Partenza	LOMBARDIA	1,933	€/ Kg	12	Kg
	Fegato cuore Pollo fr. conf.	Arrivo	PIEMONTE	1,200	€/ Kg	235	Kg
	Fegato cuore Pollo fr. conf.	Arrivo	PUGLIA	2,000	€/ Kg	6	Kg
	Fegato cuore Pollo fr. conf.	Arrivo	TOSCANA	1,662	€/ Kg	396	Kg
	Fegato cuore Pollo fr. conf.	Arrivo	VENETO	2,000	€/ Kg	14	Kg
	Filetto Pollo fr.	Arrivo	VENETO	2,300	€/ Kg	703	Kg
	Fuso Pollo fr.	Arrivo	CAMPANIA	2,250	€/ Kg	105	Kg
	Fuso Pollo fr.	Arrivo	LAZIO	1,549	€/ Kg	980	Kg
	Fuso Pollo fr. conf.	Arrivo	CALABRIA	2,600	€/ Kg	96	Kg
	Fuso Pollo fr. conf.	Arrivo	PUGLIA	2,500	€/ Kg	28	Kg
	Fuso Pollo fr. conf.	Arrivo	TOSCANA	2,800	€/ Kg	3	Kg
	Petto Pollo fr.	Arrivo	LOMBARDIA	3,900	€/ Kg	953	Kg
	Petto Pollo fr.	Arrivo	PUGLIA	3,770	€/ Kg	883	Kg
	Petto Pollo fr. conf.	Arrivo	CALABRIA	3,900	€/ Kg	385	Kg
	Petto Pollo fr. conf.	Arrivo	CAMPANIA	4,000	€/ Kg	270	Kg
	Petto Pollo fr. conf.	Arrivo	EMILIA ROMAGNA	4,299	€/ Kg	234	Kg
	Petto Pollo fr. conf.	Arrivo	LAZIO	4,021	€/ Kg	1.161	Kg
	Petto Pollo fr. conf.	Partenza	LOMBARDIA	4,258	€/ Kg	214	Kg
	Petto Pollo fr. conf.	Arrivo	LOMBARDIA	4,200	€/ Kg	411	Kg
	Petto Pollo fr. conf.	Arrivo	PUGLIA	3,993	€/ Kg	1.168	Kg
	Petto Pollo fr. conf.	Arrivo	SICILIA	4,123	€/ Kg	646	Kg
	Petto Pollo fr. conf.	Arrivo	TOSCANA	4,172	€/ Kg	2.914	Kg
	Petto Pollo fr. conf.	Arrivo	VENETO	3,750	€/ Kg	1.209	Kg

<sup>(1)</sup>Le quotazioni delle singole regioni si riferiscono ai diversi contratti conclusi nella settimana di riferimento e sono calcolate come media ponderata dei prezzi sulle quantità tenendo conto di tutte le transazioni concluse sull'intero territorio regionale

**Quotazioni sui mercati a pronti <sup>(1)</sup>**
**Avicunicolo**

Categoria	Prodotto	Franco	Regione	Prezzo	U.M.(p)	Quantità	U.M.(q)
Pollo macellato fresco	Pollo a Busto fr.	Arrivo	CAMPANIA	1,637	€/ Kg	2.716	Kg
	Pollo a Busto fr.	Arrivo	LAZIO	1,642	€/ Kg	1.702	Kg
	Pollo a Busto fr.	Partenza	LOMBARDIA	1,719	€/ Kg	1.416	Kg
	Pollo a Busto fr.	Arrivo	PUGLIA	1,650	€/ Kg	33	Kg
	Pollo a Busto fr.	Arrivo	SICILIA	1,739	€/ Kg	1.425	Kg
	Pollo a Busto fr.	Arrivo	TOSCANA	1,840	€/ Kg	129	Kg
	Pollo a Busto fr. conf.	Arrivo	LOMBARDIA	2,000	€/ Kg	305	Kg
	Pollo a Busto Pes. fr.	Arrivo	CALABRIA	1,750	€/ Kg	164	Kg
	Pollo a Busto Pes. fr.	Arrivo	CAMPANIA	1,738	€/ Kg	5.871	Kg
	Pollo a Busto Pes. fr.	Arrivo	LAZIO	1,726	€/ Kg	4.456	Kg
	Pollo a Busto Pes. fr.	Partenza	LOMBARDIA	1,850	€/ Kg	115	Kg
	Pollo a Busto Pes. fr.	Arrivo	LOMBARDIA	1,750	€/ Kg	13.342	Kg
	Pollo a Busto Pes. fr.	Arrivo	PIEMONTE	1,730	€/ Kg	8.101	Kg
	Pollo a Busto Pes. fr.	Arrivo	PUGLIA	1,742	€/ Kg	15.057	Kg
	Pollo a Busto Pes. fr.	Arrivo	SICILIA	1,793	€/ Kg	6.570	Kg
	Pollo a Busto Pes. fr.	Arrivo	VENETO	1,760	€/ Kg	11.319	Kg
	Scarti macellazione Pollo fr.	Partenza	LOMBARDIA	0,077	€/ Kg	781.116	Kg
	Sovracoscia Pollo fr.	Arrivo	CAMPANIA	2,107	€/ Kg	99	Kg
	Sovracoscia Pollo fr.	Arrivo	LAZIO	1,743	€/ Kg	710	Kg
	Sovracoscia Pollo fr. conf.	Arrivo	CALABRIA	2,300	€/ Kg	91	Kg
Sovracoscia Pollo fr. conf.	Arrivo	PUGLIA	2,100	€/ Kg	35	Kg	
Tacchino macellato fresco	Fesa Tacchino fresco	Arrivo	LAZIO	4,400	€/ Kg	24	Kg

**Cereali e coltivazioni industriali**

Categoria	Prodotto	Franco	Regione	Prezzo	U.M.(p)	Quantità	U.M.(q)
Cereali minori	Orzo leggero naz.	Partenza	EMILIA ROMAGNA	245,000	€/ t	300	t
	Sorgo secco naz.	Partenza	EMILIA ROMAGNA	249,250	€/ t	600	t
Grano duro	Fr. duro fino	Partenza	EMILIA ROMAGNA	317,465	€/ t	1.339	t
	Fr. duro fino	Partenza	LOMBARDIA	313,000	€/ t	60	t
	Fr. duro fino	Partenza	TOSCANA	310,000	€/ t	550	t
	Fr. duro fino	Arrivo	TOSCANA	320,000	€/ t	200	t
	Fr. duro merc.	Arrivo	MARCHE	310,000	€/ t	90	t
	Fr. duro merc.	Partenza	TOSCANA	291,000	€/ t	250	t
Grano tenero	Frumento tenero naz. di forza	Partenza	UMBRIA	310,000	€/ t	40	t
	Frumento tenero naz. foraggero	Arrivo	LOMBARDIA	262,000	€/ t	50	t
	Frumento tenero naz. foraggero	Arrivo	TOSCANA	270,000	€/ t	100	t
	Frumento tenero naz. panificabile	Partenza	EMILIA ROMAGNA	293,000	€/ t	131	t
	Frumento tenero naz. panificabile	Partenza	VENETO	294,962	€/ t	780	t
	Frumento tenero naz. panificabile sup.	Partenza	VENETO	304,500	€/ t	44	t
Granoturco secco	Mais Secco Com.	Arrivo	EMILIA ROMAGNA	242,000	€/ t	300	t
	Mais Secco Com.	Partenza	LOMBARDIA	240,000	€/ t	100	t

<sup>(1)</sup>Le quotazioni delle singole regioni si riferiscono ai diversi contratti conclusi nella settimana di riferimento e sono calcolate come media ponderata dei prezzi sulle quantità tenendo conto di tutte le transazioni concluse sull'intero territorio regionale

**Quotazioni sui mercati a pronti <sup>(1)</sup>**
**Cereali e coltivazioni industriali**

Categoria	Prodotto	Franco	Regione	Prezzo	U.M.(p)	Quantità	U.M.(q)
Granoturco secco	Mais Secco Com.	Arrivo	LOMBARDIA	237,000	€/t	200	t
	Mais Secco Com.	Arrivo	TOSCANA	249,000	€/t	200	t
	Mais Secco Naz.	Partenza	EMILIA ROMAGNA	232,979	€/t	1.440	t
	Mais Secco Naz.	Arrivo	EMILIA ROMAGNA	240,000	€/t	480	t
	Mais Secco Naz.	Partenza	VENETO	230,673	€/t	2.940	t
	Mais Secco Naz.	Arrivo	VENETO	237,545	€/t	330	t
Risone	Augusto A	Partenza	PIEMONTE	423,095	€/t	60	t
	Centauro A	Partenza	PIEMONTE	384,620	€/t	100	t
	Gladio A	Partenza	PIEMONTE	336,540	€/t	100	t
	Loto B	Partenza	PIEMONTE	384,620	€/t	220	t
	Roma B	Partenza	PIEMONTE	456,430	€/t	90	t
Semi di cotone	Semi di cotone	Partenza	EMILIA ROMAGNA	328,000	€/t	120	t
	Semi di cotone	Arrivo	VENETO	328,000	€/t	25	t
Sottoprodotti Macinazione	Crusca Duro Rin	Partenza	EMILIA ROMAGNA	132,500	€/t	44	t
	Crusca Duro Rin	Partenza	LOMBARDIA	134,000	€/t	30	t
	Crusca Tenero Rin	Partenza	EMILIA ROMAGNA	137,000	€/t	80	t
	Crusca Tenero Rin	Arrivo	EMILIA ROMAGNA	146,000	€/t	18	t
	Crusca Tenero Rin	Partenza	LOMBARDIA	141,000	€/t	50	t
	Crusca Tenero Rin	Arrivo	LOMBARDIA	146,815	€/t	135	t
	Crusca Tenero Rin	Partenza	VENETO	147,000	€/t	25	t
	Cruscame Duro Cub	Partenza	ABRUZZO	140,000	€/t	30	t
	Cruscame Duro Cub	Partenza	BASILICATA	135,020	€/t	30	t
	Cruscame Duro Cub	Arrivo	EMILIA ROMAGNA	150,000	€/t	30	t
	Cruscame Duro Cub	Arrivo	LOMBARDIA	149,417	€/t	360	t
	Cruscame Duro Cub	Partenza	PUGLIA	140,000	€/t	30	t
	Cruscame Duro Cub	Partenza	TOSCANA	144,333	€/t	135	t
	Cruscame Duro Cub	Partenza	UMBRIA	146,400	€/t	150	t
	Cruscame Duro Cub	Arrivo	VENETO	150,000	€/t	60	t
	Cruscame Ten Cub	Arrivo	EMILIA ROMAGNA	147,000	€/t	30	t
	Cruscame Ten Cub	Arrivo	LOMBARDIA	150,000	€/t	30	t
	Cruscame Ten Cub	Partenza	VENETO	145,000	€/t	45	t
	Cruscame Ten Cub	Arrivo	VENETO	151,000	€/t	60	t
	Farinaccio Dur Rin	Partenza	BASILICATA	159,020	€/t	60	t
	Farinaccio Dur Rin	Partenza	EMILIA ROMAGNA	164,448	€/t	290	t
	Farinaccio Dur Rin	Arrivo	EMILIA ROMAGNA	173,800	€/t	300	t
	Farinaccio Dur Rin	Arrivo	FRIULI VENEZIA GIULIA	176,000	€/t	30	t
	Farinaccio Dur Rin	Partenza	LOMBARDIA	171,000	€/t	150	t
	Farinaccio Dur Rin	Arrivo	LOMBARDIA	170,615	€/t	390	t

<sup>(1)</sup>Le quotazioni delle singole regioni si riferiscono ai diversi contratti conclusi nella settimana di riferimento e sono calcolate come media ponderata dei prezzi sulle quantità tenendo conto di tutte le transazioni concluse sull'intero territorio regionale

**Quotazioni sui mercati a pronti <sup>(1)</sup>**
**Cereali e coltivazioni industriali**

Categoria	Prodotto	Franco	Regione	Prezzo	U.M.(p)	Quantità	U.M.(q)
Sottoprodotti Macinazione	Farinaccio Dur Rin	Arrivo	MARCHE	164,000	€/ t	30	t
	Farinaccio Dur Rin	Partenza	PIEMONTE	209,000	€/ t	90	t
	Farinaccio Dur Rin	Partenza	UMBRIA	170,000	€/ t	30	t
	Farinaccio Dur Rin	Arrivo	VENETO	175,000	€/ t	30	t
	Farinaccio Ten Rin	Arrivo	LOMBARDIA	208,000	€/ t	60	t
	Farinaccio Ten Rin	Arrivo	VENETO	213,000	€/ t	30	t
	Farinetta Duro Rin	Arrivo	EMILIA ROMAGNA	278,000	€/ t	30	t
	Farinetta Duro Rin	Arrivo	LOMBARDIA	279,000	€/ t	30	t
	Farinetta Duro Rin	Arrivo	MARCHE	290,000	€/ t	25	t
	Farinetta Duro Rin	Partenza	VENETO	273,000	€/ t	30	t
	Farinetta Ten Rin	Arrivo	LOMBARDIA	209,000	€/ t	30	t
	Tritello Ten Rin	Partenza	EMILIA ROMAGNA	144,000	€/ t	30	t
	Tritello Ten Rin	Arrivo	LOMBARDIA	156,000	€/ t	90	t
	Tritello Ten Rin	Partenza	TOSCANA	144,000	€/ t	30	t

**Foraggi e mangimi**

Categoria	Prodotto	Franco	Regione	Prezzo	U.M.(p)	Quantità	U.M.(q)
Erba medica disidr.	Erba medica I qual. balloni	Partenza	EMILIA ROMAGNA	170,000	€/ t	75	t
	Erba medica II qual. pellets	Partenza	MARCHE	126,100	€/ t	1.450	t
Farine vegetali di estrazione	Far. gir naz	Partenza	EMILIA ROMAGNA	180,000	€/ t	30	t
	Far. soja est	Partenza	EMILIA ROMAGNA	360,000	€/ t	30	t
	Far. soja naz	Partenza	EMILIA ROMAGNA	360,000	€/ t	90	t
	Far. soja prot est	Partenza	EMILIA ROMAGNA	367,571	€/ t	35	t
Polpe barbabietola	Polpe estere diam, fino 10mm	Partenza	EMILIA ROMAGNA	196,429	€/ t	105	t
	Polpe estere diam, fino 10mm	Partenza	VENETO	195,000	€/ t	180	t

**Lattiero - caseari**

Categoria	Prodotto	Franco	Regione	Prezzo	U.M.(p)	Quantità	U.M.(q)
Grana Padano	Grana Padano 10	Partenza	EMILIA ROMAGNA	8,250	€/ kg	500	forme
Parmigiano Reggiano	Parm Scelto 19/24	Partenza	EMILIA ROMAGNA	12,500	€/ Kg	400	forme
	Parm Seconda 19/24	Partenza	EMILIA ROMAGNA	11,800	€/ Kg	120	forme

**Vino e uva da vino**

Categoria	Prodotto	Franco	Regione	Prezzo	U.M.(p)	Quantità	U.M.(q)
Vino IGT	Lambr. Maestri	Arrivo	PIEMONTE	3,900	€/ ettogr	300	hl

<sup>(1)</sup>Le quotazioni delle singole regioni si riferiscono ai diversi contratti conclusi nella settimana di riferimento e sono calcolate come media ponderata dei prezzi sulle quantità tenendo conto di tutte le transazioni concluse sull'intero territorio regionale

**Quotazioni sui mercati a consegna differita <sup>(2)</sup>**
**Cereali e coltivazioni industriali**

Categoria	Prodotto	Franco	Regione	Prezzo	U.M.(p)	Quantità	U.M.(q)
Cereali minori	Sorgo secco naz.-Mar11	Partenza	EMILIA ROMAGNA	248,000	€/ t	360	t
	Sorgo secco naz.-Set11_Dic11	Partenza	EMILIA ROMAGNA	222,000	€/ t	1.800	t
Grano duro	Fr. duro fino-Mar11	Partenza	EMILIA ROMAGNA	308,000	€/ t	510	t
	Fr. duro naz. altri usi-Mar11	Partenza	EMILIA ROMAGNA	261,000	€/ t	750	t
Grano tenero	Frumento tenero naz. panificabile-Lug11_Ago11	Partenza	VENETO	250,000	€/ t	720	t
Granoturco secco	Mais da essiccare Naz.-Ott11_Nov11	Arrivo	VENETO	173,000	€/ t	500	t
	Mais Secco Naz.-Apr11	Partenza	EMILIA ROMAGNA	243,000	€/ t	600	t
	Mais Secco Naz.-Apr11_Giu11	Partenza	VENETO	235,000	€/ t	720	t
	Mais Secco Naz.-Mar11	Partenza	VENETO	231,000	€/ t	2.550	t
	Mais Secco Naz.-Mar11_Apr11	Partenza	VENETO	230,000	€/ t	300	t
	Mais Secco Naz.-Mar11_Giu11	Partenza	EMILIA ROMAGNA	238,000	€/ t	480	t
	Mais Secco Naz.-Set11_Dic11	Partenza	EMILIA ROMAGNA	209,000	€/ t	600	t
Semi di soia	Semi Soia Naz-Set11_Ott11	Arrivo	EMILIA ROMAGNA	410,000	€/ t	720	t
	Semi Soia Naz-Set11_Ott11	Partenza	VENETO	395,000	€/ t	600	t

**Vino e uva da vino**

Categoria	Prodotto	Franco	Regione	Prezzo	U.M.(p)	Quantità	U.M.(q)
Vino da tavola	Vino Bianco 9 11-Mar11_Apr11	Partenza	LAZIO	2,700	€/ ettogr	4.200	hl

<sup>(2)</sup>Le quotazioni delle singole regioni si riferiscono ai diversi contratti conclusi nella settimana di riferimento e sono calcolate come media ponderata dei prezzi sulle quantità tenendo conto di tutte le transazioni concluse sull'intero territorio regionale



## Quotazioni della Borsa Merci Telematica Italiana riferite al periodo 11/02/2011 - 17/02/2011

### Quotazioni sui mercati a pronti <sup>(1)</sup>

#### Avicunicolo

Categoria	Prodotto	Franco	Regione	Prezzo	U.M.(p)	Quantità	U.M.(q)
Coniglio macellato fresco	Coniglio Intero medio fresco	Arrivo	CAMPANIA	3,600	€/ Kg	88	Kg
	Coniglio Intero medio fresco	Arrivo	LAZIO	3,450	€/ Kg	90	Kg
	Coniglio Intero medio fresco	Arrivo	LOMBARDIA	3,490	€/ Kg	248	Kg
	Coniglio Intero medio fresco	Arrivo	PUGLIA	3,650	€/ Kg	122	Kg
	Coniglio Intero medio fresco	Arrivo	VENETO	3,470	€/ Kg	418	Kg
Pollo macellato e congelato	Ali di Pollo non sep. cong.	Partenza	LOMBARDIA	0,690	€/ Kg	49.000	Kg
	Coscia di Pollo cong.	Arrivo	LOMBARDIA	1,600	€/ Kg	485	Kg
	Durello di Pollo cong.	Arrivo	LAZIO	0,738	€/ Kg	721	Kg
	Filetto di Pollo cong.	Arrivo	VENETO	2,300	€/ Kg	870	Kg
Pollo macellato fresco	Ali Pollo fr.	Arrivo	CALABRIA	0,900	€/ Kg	390	Kg
	Ali Pollo fr.	Arrivo	CAMPANIA	0,842	€/ Kg	2.132	Kg
	Ali Pollo fr.	Arrivo	LAZIO	0,615	€/ Kg	5.607	Kg
	Ali Pollo fr.	Partenza	LOMBARDIA	1,000	€/ Kg	13	Kg
	Ali Pollo fr.	Arrivo	LOMBARDIA	1,000	€/ Kg	390	Kg
	Ali Pollo fr.	Arrivo	PIEMONTE	0,600	€/ Kg	1.695	Kg
	Ali Pollo fr.	Arrivo	PUGLIA	0,980	€/ Kg	3.184	Kg
	Ali Pollo fr.	Arrivo	SICILIA	0,900	€/ Kg	1.040	Kg
	Ali Pollo non sep. fr.	Arrivo	PUGLIA	1,400	€/ Kg	343	Kg
	Ali Pollo non sep. fr. conf.	Arrivo	PUGLIA	1,741	€/ Kg	499	Kg
	Carni preparate Pollo fr. conf	Arrivo	EMILIA ROMAGNA	2,250	€/ Kg	60	Kg
	Coscia Pollo fr.	Arrivo	LAZIO	2,650	€/ Kg	91	Kg
	Coscia Pollo fr.	Arrivo	PUGLIA	2,400	€/ Kg	894	Kg
	Coscia Pollo fr. conf.	Arrivo	CALABRIA	2,400	€/ Kg	50	Kg
	Coscia Pollo fr. conf.	Arrivo	EMILIA ROMAGNA	2,850	€/ Kg	10	Kg
	Coscia Pollo fr. conf.	Arrivo	LAZIO	2,551	€/ Kg	279	Kg
	Coscia Pollo fr. conf.	Partenza	LOMBARDIA	2,800	€/ Kg	8	Kg
Coscia Pollo fr. conf.	Arrivo	TOSCANA	2,860	€/ Kg	50	Kg	
Cosciotto Pollo fr.	Arrivo	CALABRIA	1,750	€/ Kg	223	Kg	
Cosciotto Pollo fr.	Arrivo	CAMPANIA	1,747	€/ Kg	991	Kg	
Cosciotto Pollo fr.	Arrivo	LAZIO	1,658	€/ Kg	3.088	Kg	

<sup>(1)</sup>Le quotazioni delle singole regioni si riferiscono ai diversi contratti conclusi nella settimana di riferimento e sono calcolate come media ponderata dei prezzi sulle quantità tenendo conto di tutte le transazioni concluse sull'intero territorio regionale

**Quotazioni sui mercati a pronti <sup>(1)</sup>**

Avicunicolo

Categoria	Prodotto	Franco	Regione	Prezzo	U.M.(p)	Quantità	U.M.(q)
Pollo macellato fresco	Cosciotto Pollo fr.	Partenza	LOMBARDIA	1,777	€/ Kg	94	Kg
	Cosciotto Pollo fr.	Arrivo	LOMBARDIA	1,500	€/ Kg	197	Kg
	Cosciotto Pollo fr.	Arrivo	PUGLIA	1,779	€/ Kg	140	Kg
	Cosciotto Pollo fr.	Arrivo	SICILIA	1,600	€/ Kg	71	Kg
	Durello Pollo fr. conf.	Arrivo	CALABRIA	1,600	€/ Kg	35	Kg
	Durello Pollo fr. conf.	Arrivo	EMILIA ROMAGNA	2,500	€/ Kg	8	Kg
	Durello Pollo fr. conf.	Arrivo	LAZIO	1,060	€/ Kg	40	Kg
	Durello Pollo fr. conf.	Partenza	LOMBARDIA	2,500	€/ Kg	7	Kg
	Durello Pollo fr. conf.	Arrivo	LOMBARDIA	2,500	€/ Kg	12	Kg
	Durello Pollo fr. conf.	Arrivo	PIEMONTE	1,700	€/ Kg	149	Kg
	Durello Pollo fr. conf.	Arrivo	PUGLIA	2,500	€/ Kg	6	Kg
	Durello Pollo fr. conf.	Arrivo	TOSCANA	2,767	€/ Kg	18	Kg
	Durello Pollo fr. conf.	Arrivo	VENETO	2,200	€/ Kg	6	Kg
	Fegato cuore Pollo fr.	Arrivo	LAZIO	0,600	€/ Kg	360	Kg
	Fegato cuore Pollo fr.	Partenza	LOMBARDIA	0,343	€/ Kg	1.931	Kg
	Fegato cuore Pollo fr. conf.	Arrivo	CALABRIA	1,600	€/ Kg	44	Kg
	Fegato cuore Pollo fr. conf.	Arrivo	EMILIA ROMAGNA	2,029	€/ Kg	14	Kg
	Fegato cuore Pollo fr. conf.	Arrivo	LAZIO	1,355	€/ Kg	344	Kg
	Fegato cuore Pollo fr. conf.	Partenza	LOMBARDIA	1,938	€/ Kg	13	Kg
	Fegato cuore Pollo fr. conf.	Arrivo	PIEMONTE	1,200	€/ Kg	289	Kg
	Fegato cuore Pollo fr. conf.	Arrivo	PUGLIA	2,000	€/ Kg	6	Kg
	Fegato cuore Pollo fr. conf.	Arrivo	TOSCANA	1,645	€/ Kg	384	Kg
	Fegato cuore Pollo fr. conf.	Arrivo	VENETO	2,000	€/ Kg	16	Kg
	Filetto Pollo fr.	Arrivo	VENETO	2,300	€/ Kg	960	Kg
	Fuso Pollo fr.	Arrivo	CAMPANIA	2,300	€/ Kg	223	Kg
	Fuso Pollo fr.	Arrivo	LAZIO	1,447	€/ Kg	1.369	Kg
	Fuso Pollo fr. conf.	Arrivo	CALABRIA	2,600	€/ Kg	88	Kg
	Fuso Pollo fr. conf.	Arrivo	PUGLIA	2,500	€/ Kg	24	Kg
	Petto Pollo fr.	Arrivo	LAZIO	3,800	€/ Kg	742	Kg
	Petto Pollo fr.	Arrivo	PUGLIA	3,620	€/ Kg	936	Kg
	Petto Pollo fr. conf.	Arrivo	CALABRIA	3,880	€/ Kg	344	Kg
	Petto Pollo fr. conf.	Arrivo	CAMPANIA	4,000	€/ Kg	129	Kg
	Petto Pollo fr. conf.	Arrivo	EMILIA ROMAGNA	4,236	€/ Kg	272	Kg
	Petto Pollo fr. conf.	Arrivo	LAZIO	4,014	€/ Kg	1.013	Kg
	Petto Pollo fr. conf.	Partenza	LOMBARDIA	4,198	€/ Kg	264	Kg
	Petto Pollo fr. conf.	Arrivo	LOMBARDIA	4,200	€/ Kg	298	Kg
	Petto Pollo fr. conf.	Arrivo	PUGLIA	3,979	€/ Kg	829	Kg
	Petto Pollo fr. conf.	Arrivo	SICILIA	4,005	€/ Kg	1.108	Kg

<sup>(1)</sup>Le quotazioni delle singole regioni si riferiscono ai diversi contratti conclusi nella settimana di riferimento e sono calcolate come media ponderata dei prezzi sulle quantità tenendo conto di tutte le transazioni concluse sull'intero territorio regionale

**Quotazioni sui mercati a pronti <sup>(1)</sup>**
**Avicunicolo**

Categoria	Prodotto	Franco	Regione	Prezzo	U.M.(p)	Quantità	U.M.(q)
Pollo macellato fresco	Petto Pollo fr. conf.	Arrivo	TOSCANA	4,050	€/ Kg	3.077	Kg
	Petto Pollo fr. conf.	Arrivo	VENETO	3,716	€/ Kg	1.415	Kg
	Pollo a Busto fr.	Arrivo	CAMPANIA	1,600	€/ Kg	2.582	Kg
	Pollo a Busto fr.	Arrivo	LAZIO	1,600	€/ Kg	1.721	Kg
	Pollo a Busto fr.	Partenza	LOMBARDIA	1,850	€/ Kg	719	Kg
	Pollo a Busto fr.	Arrivo	LOMBARDIA	1,733	€/ Kg	5.125	Kg
	Pollo a Busto fr.	Arrivo	PUGLIA	1,600	€/ Kg	36	Kg
	Pollo a Busto fr.	Arrivo	SICILIA	1,844	€/ Kg	3.861	Kg
	Pollo a Busto fr.	Arrivo	TOSCANA	1,782	€/ Kg	142	Kg
	Pollo a Busto Pes. fr.	Arrivo	CALABRIA	1,780	€/ Kg	321	Kg
	Pollo a Busto Pes. fr.	Arrivo	CAMPANIA	1,701	€/ Kg	6.688	Kg
	Pollo a Busto Pes. fr.	Arrivo	FRIULI VENEZIA GIULIA	1,700	€/ Kg	1.513	Kg
	Pollo a Busto Pes. fr.	Arrivo	LAZIO	1,701	€/ Kg	6.061	Kg
	Pollo a Busto Pes. fr.	Partenza	LOMBARDIA	1,815	€/ Kg	370	Kg
	Pollo a Busto Pes. fr.	Arrivo	LOMBARDIA	1,694	€/ Kg	7.049	Kg
	Pollo a Busto Pes. fr.	Arrivo	PIEMONTE	1,730	€/ Kg	12.179	Kg
	Pollo a Busto Pes. fr.	Arrivo	PUGLIA	1,683	€/ Kg	13.288	Kg
	Pollo a Busto Pes. fr.	Arrivo	SICILIA	1,739	€/ Kg	16.912	Kg
	Pollo a Busto Pes. fr.	Arrivo	VENETO	1,702	€/ Kg	11.890	Kg
	Scarti macellazione Pollo fr.	Partenza	LOMBARDIA	0,350	€/ Kg	19.024	Kg
	Sovracoscia Pollo fr.	Arrivo	CAMPANIA	2,000	€/ Kg	67	Kg
	Sovracoscia Pollo fr.	Arrivo	LAZIO	1,636	€/ Kg	1.294	Kg
	Sovracoscia Pollo fr.	Arrivo	PUGLIA	2,300	€/ Kg	21	Kg
	Sovracoscia Pollo fr. conf.	Arrivo	CALABRIA	2,135	€/ Kg	92	Kg
Tacchino macellato fresco	Fesa Tacchino fresco	Arrivo	LAZIO	4,100	€/ Kg	17	Kg

**Cereali e coltivazioni industriali**

Categoria	Prodotto	Franco	Regione	Prezzo	U.M.(p)	Quantità	U.M.(q)
Cereali minori	Avena comunitaria	Arrivo	UMBRIA	252,000	€/ t	25	t
	Favino nazionale	Partenza	UMBRIA	310,000	€/ t	60	t
	Orzo leggero com.	Partenza	EMILIA ROMAGNA	243,500	€/ t	120	t
	Orzo leggero com.	Arrivo	EMILIA ROMAGNA	254,500	€/ t	125	t
	Orzo pesante com.	Partenza	EMILIA ROMAGNA	252,000	€/ t	30	t
	Orzo pesante com.	Arrivo	EMILIA ROMAGNA	248,000	€/ t	525	t
	Orzo pesante com.	Arrivo	LOMBARDIA	247,000	€/ t	350	t
	Orzo pesante com.	Arrivo	UMBRIA	256,333	€/ t	150	t
	Orzo pesante com.	Arrivo	VENETO	245,000	€/ t	75	t
Grano duro	Fr. duro fino	Partenza	EMILIA ROMAGNA	290,187	€/ t	514	t
	Fr. duro fino	Arrivo	EMILIA ROMAGNA	305,429	€/ t	420	t
	Fr. duro fino	Partenza	LOMBARDIA	298,000	€/ t	60	t
	Fr. duro fino	Partenza	MARCHE	288,000	€/ t	200	t

<sup>(1)</sup>Le quotazioni delle singole regioni si riferiscono ai diversi contratti conclusi nella settimana di riferimento e sono calcolate come media ponderata dei prezzi sulle quantità tenendo conto di tutte le transazioni concluse sull'intero territorio regionale

**Quotazioni sui mercati a pronti <sup>(1)</sup>**
**Cereali e coltivazioni industriali**

Categoria	Prodotto	Franco	Regione	Prezzo	U.M.(p)	Quantità	U.M.(q)
Grano duro	Fr. duro fino	Partenza	TOSCANA	290,000	€/t	1.050	t
	Fr. duro fino	Arrivo	TOSCANA	300,000	€/t	55	t
	Fr. duro fino	Arrivo	VENETO	320,000	€/t	480	t
	Fr. duro merc.	Partenza	EMILIA ROMAGNA	275,000	€/t	300	t
	Fr. duro merc.	Partenza	TOSCANA	271,000	€/t	250	t
Grano tenero	Frumento tenero com. di forza	Partenza	LIGURIA	309,250	€/t	360	t
	Frumento tenero com. di forza	Arrivo	TOSCANA	335,000	€/t	400	t
	Frumento tenero com. di forza	Arrivo	UMBRIA	335,000	€/t	300	t
	Frumento tenero com. non intervento	Arrivo	UMBRIA	275,000	€/t	500	t
	Frumento tenero com. panificabile	Arrivo	EMILIA ROMAGNA	308,000	€/t	400	t
	Frumento tenero com. panificabile sup.	Arrivo	TOSCANA	315,000	€/t	1.090	t
	Frumento tenero naz. foraggero	Arrivo	EMILIA ROMAGNA	262,423	€/t	325	t
	Frumento tenero naz. foraggero	Arrivo	FRIULI VENEZIA GIULIA	262,000	€/t	25	t
	Frumento tenero naz. foraggero	Arrivo	TOSCANA	268,000	€/t	350	t
	Frumento tenero naz. panificabile sup.	Partenza	EMILIA ROMAGNA	310,000	€/t	300	t
	Frumento tenero naz. panificabile sup.	Partenza	VENETO	294,000	€/t	74	t
	Frumento tenero Northern Spring 1/2	Partenza	LIGURIA	329,000	€/t	150	t
Granoturco secco	Mais Secco Com.	Partenza	EMILIA ROMAGNA	242,791	€/t	430	t
	Mais Secco Com.	Arrivo	LOMBARDIA	242,000	€/t	100	t
	Mais Secco Com.	Arrivo	UMBRIA	253,000	€/t	75	t
	Mais Secco Naz.	Partenza	EMILIA ROMAGNA	238,820	€/t	1.830	t
	Mais Secco Naz.	Partenza	LOMBARDIA	250,452	€/t	155	t
	Mais Secco Naz.	Partenza	TOSCANA	240,000	€/t	300	t
	Mais Secco Naz.	Partenza	VENETO	237,481	€/t	810	t
	Mais Secco Naz.	Arrivo	VENETO	239,000	€/t	60	t
Risone	Aiace A	Partenza	PIEMONTE	384,620	€/t	30	t
	Centauro A	Partenza	PIEMONTE	387,350	€/t	305	t
	Creso B	Partenza	PIEMONTE	336,540	€/t	25	t
	Gladio A	Partenza	PIEMONTE	340,832	€/t	650	t
	Gladio B	Partenza	PIEMONTE	292,960	€/t	45	t
	Libero A	Partenza	PIEMONTE	341,040	€/t	295	t
	Libero B	Partenza	PIEMONTE	240,380	€/t	40	t
	Loto A	Partenza	PIEMONTE	437,190	€/t	90	t
	Loto B	Partenza	PIEMONTE	408,350	€/t	60	t
	Nembo A	Partenza	PIEMONTE	437,190	€/t	220	t
	Roma B	Partenza	PIEMONTE	480,770	€/t	20	t
	S.Andrea A	Partenza	PIEMONTE	500,000	€/t	45	t
	S.Andrea B	Partenza	PIEMONTE	480,770	€/t	30	t

<sup>(1)</sup>Le quotazioni delle singole regioni si riferiscono ai diversi contratti conclusi nella settimana di riferimento e sono calcolate come media ponderata dei prezzi sulle quantità tenendo conto di tutte le transazioni concluse sull'intero territorio regionale

**Quotazioni sui mercati a pronti <sup>(1)</sup>**
**Cereali e coltivazioni industriali**

Categoria	Prodotto	Franco	Regione	Prezzo	U.M.(p)	Quantità	U.M.(q)
Risone	SIS R215 B	Partenza	PIEMONTE	384,620	€/ t	30	t
	Thaibonnet A	Partenza	PIEMONTE	341,040	€/ t	60	t
Semi di cotone	Semi di cotone	Arrivo	LOMBARDIA	328,556	€/ t	225	t
	Semi di cotone	Arrivo	VENETO	331,000	€/ t	75	t
Semi di soia	Semi Soia Naz	Partenza	VENETO	402,000	€/ t	90	t
Sottoprodotti Macinazione	Crusca Duro Rin	Partenza	EMILIA ROMAGNA	135,333	€/ t	66	t
	Crusca Duro Rin	Partenza	LOMBARDIA	134,000	€/ t	30	t
	Crusca Tenero Rin	Arrivo	BASILICATA	145,000	€/ t	25	t
	Crusca Tenero Rin	Partenza	EMILIA ROMAGNA	137,000	€/ t	102	t
	Crusca Tenero Rin	Arrivo	EMILIA ROMAGNA	145,419	€/ t	43	t
	Crusca Tenero Rin	Partenza	LOMBARDIA	136,000	€/ t	50	t
	Crusca Tenero Rin	Arrivo	LOMBARDIA	143,895	€/ t	475	t
	Cruscame Duro Cub	Partenza	BASILICATA	135,020	€/ t	30	t
	Cruscame Duro Cub	Partenza	CAMPANIA	140,000	€/ t	30	t
	Cruscame Duro Cub	Arrivo	EMILIA ROMAGNA	149,750	€/ t	120	t
	Cruscame Duro Cub	Arrivo	LOMBARDIA	149,417	€/ t	360	t
	Cruscame Duro Cub	Partenza	PUGLIA	140,000	€/ t	30	t
	Cruscame Duro Cub	Partenza	TOSCANA	144,333	€/ t	135	t
	Cruscame Duro Cub	Partenza	UMBRIA	144,800	€/ t	150	t
	Cruscame Duro Cub	Arrivo	VENETO	150,000	€/ t	30	t
	Cruscame Ten Cub	Partenza	EMILIA ROMAGNA	145,000	€/ t	90	t
	Cruscame Ten Cub	Arrivo	EMILIA ROMAGNA	149,000	€/ t	30	t
	Cruscame Ten Cub	Partenza	VENETO	155,000	€/ t	90	t
	Cruscame Ten Cub	Arrivo	VENETO	150,000	€/ t	120	t
	Farinaccio Dur Rin	Partenza	BASILICATA	150,020	€/ t	60	t
	Farinaccio Dur Rin	Partenza	EMILIA ROMAGNA	155,448	€/ t	290	t
	Farinaccio Dur Rin	Arrivo	EMILIA ROMAGNA	167,100	€/ t	300	t
	Farinaccio Dur Rin	Arrivo	FRIULI VENEZIA GIULIA	167,000	€/ t	30	t
	Farinaccio Dur Rin	Partenza	LOMBARDIA	161,000	€/ t	150	t
	Farinaccio Dur Rin	Arrivo	LOMBARDIA	164,238	€/ t	630	t
	Farinaccio Dur Rin	Partenza	UMBRIA	161,000	€/ t	30	t
	Farinaccio Dur Rin	Arrivo	VENETO	165,000	€/ t	30	t
	Farinaccio Ten Rin	Arrivo	LOMBARDIA	209,333	€/ t	90	t
	Farinaccio Ten Rin	Partenza	UMBRIA	198,000	€/ t	14	t
	Farinaccio Ten Rin	Arrivo	VENETO	213,000	€/ t	30	t
	Farinetta Duro Rin	Arrivo	EMILIA ROMAGNA	283,000	€/ t	30	t
	Farinetta Duro Rin	Arrivo	LOMBARDIA	286,000	€/ t	60	t
	Farinetta Duro Rin	Arrivo	MARCHE	317,000	€/ t	200	t

<sup>(1)</sup>Le quotazioni delle singole regioni si riferiscono ai diversi contratti conclusi nella settimana di riferimento e sono calcolate come media ponderata dei prezzi sulle quantità tenendo conto di tutte le transazioni concluse sull'intero territorio regionale

**Quotazioni sui mercati a pronti <sup>(1)</sup>**
**Cereali e coltivazioni industriali**

Categoria	Prodotto	Franco	Regione	Prezzo	U.M.(p)	Quantità	U.M.(q)
Sottoprodotti Macinazione	Farinetta Duro Rin	Partenza	VENETO	278,000	€/ t	30	t
	Farinetta Ten Rin	Arrivo	LOMBARDIA	280,333	€/ t	90	t
	Tritello Ten Rin	Partenza	EMILIA ROMAGNA	144,000	€/ t	60	t
	Tritello Ten Rin	Arrivo	LOMBARDIA	156,000	€/ t	90	t
	Tritello Ten Rin	Partenza	TOSCANA	141,000	€/ t	26	t

**Foraggi e mangimi**

Categoria	Prodotto	Franco	Regione	Prezzo	U.M.(p)	Quantità	U.M.(q)
Erba medica disidr.	Erba medica extra balloni	Arrivo	LOMBARDIA	200,000	€/ t	225	t
	Erba medica extra pellets	Partenza	VENETO	165,000	€/ t	30	t
	Erba medica l qual. balloni	Partenza	EMILIA ROMAGNA	180,000	€/ t	100	t
	Erba medica l qual. balloni	Partenza	VENETO	180,000	€/ t	60	t
	Erba medica l qual. pellets	Partenza	EMILIA ROMAGNA	162,727	€/ t	55	t
Farine vegetali di estrazione	Far. soja naz	Partenza	EMILIA ROMAGNA	370,000	€/ t	90	t
	Far. soja prot est	Partenza	EMILIA ROMAGNA	367,000	€/ t	15	t
	Far. soja prot naz	Partenza	VENETO	410,000	€/ t	30	t
Polpe barbabietola	Polpe estere diam, fino 10mm	Partenza	EMILIA ROMAGNA	200,538	€/ t	390	t
	Polpe estere diam, fino 10mm	Partenza	VENETO	200,833	€/ t	360	t
	Polpe estere diam. super. 10mm	Partenza	EMILIA ROMAGNA	195,826	€/ t	1.090	t
	Polpe estere diam. super. 10mm	Partenza	LOMBARDIA	205,000	€/ t	90	t
	Polpe estere diam. super. 10mm	Arrivo	PUGLIA	225,000	€/ t	60	t

**Lattiero - caseari**

Categoria	Prodotto	Franco	Regione	Prezzo	U.M.(p)	Quantità	U.M.(q)
Grana Padano	Grana Padano 12 15	Partenza	EMILIA ROMAGNA	8,750	€/ Kg	1.425	forme
Parmigiano Reggiano	Parm Scelto 12	Partenza	EMILIA ROMAGNA	11,370	€/ Kg	2.350	forme
	Parm Scelto 19/24	Partenza	EMILIA ROMAGNA	12,450	€/ Kg	1.000	forme

**Vino e uva da vino**

Categoria	Prodotto	Franco	Regione	Prezzo	U.M.(p)	Quantità	U.M.(q)
Vino IGT	Trebbiano giallo	Partenza	PUGLIA	3,100	€/ ettogr	600	hl

<sup>(1)</sup>Le quotazioni delle singole regioni si riferiscono ai diversi contratti conclusi nella settimana di riferimento e sono calcolate come media ponderata dei prezzi sulle quantità tenendo conto di tutte le transazioni concluse sull'intero territorio regionale

**Quotazioni sui mercati a consegna differita <sup>(2)</sup>**
**Cereali e coltivazioni industriali**

Categoria	Prodotto	Franco	Regione	Prezzo	U.M.(p)	Quantità	U.M.(q)
Cereali minori	Orzo leggero com.-Apr11_Giu11	Partenza	EMILIA ROMAGNA	245,000	€/ t	900	t
	Sorgo secco naz.-Set11_Dic11	Partenza	EMILIA ROMAGNA	223,000	€/ t	2.040	t
Grano tenero	Frumento tenero naz. panificabile-Lug11_Set11	Partenza	VENETO	248,000	€/ t	900	t
Granoturco secco	Mais da essiccare Com.-Set11_Ott11	Arrivo	VENETO	172,000	€/ t	600	t
	Mais Secco Com. -Apr11_Mag11	Partenza	EMILIA ROMAGNA	243,000	€/ t	600	t
	Mais Secco Naz.-Apr11_Giu11	Arrivo	UMBRIA	261,000	€/ t	720	t
	Mais Secco Naz.-Apr11_Mag11	Partenza	EMILIA ROMAGNA	245,000	€/ t	600	t
	Mais Secco Naz.-Mag11_Giu11	Partenza	VENETO	244,000	€/ t	4.000	t
	Mais Secco Naz.-Mar11	Partenza	VENETO	240,430	€/ t	4.470	t
	Mais Secco Naz.-Mar11_Apr11	Partenza	EMILIA ROMAGNA	237,000	€/ t	3.000	t
Semi di soia	Semi Soia Naz-Mar11_Apr11	Partenza	EMILIA ROMAGNA	410,000	€/ t	1.200	t
	Semi Soia Naz-Set11_Ott11	Arrivo	EMILIA ROMAGNA	410,000	€/ t	2.000	t
	Semi Soia Naz-Set11_Ott11	Partenza	VENETO	405,000	€/ t	1.500	t

**Vino e uva da vino**

Categoria	Prodotto	Franco	Regione	Prezzo	U.M.(p)	Quantità	U.M.(q)
Vino da tavola	Vino Rosso 11 14-Mar11	Partenza	PUGLIA	2,500	€/ ettogr	600	hl
Vino IGT	Trebbiano giallo-Mar11_Mag11	Partenza	PUGLIA	3,100	€/ ettogr	4.500	hl

<sup>(2)</sup>Le quotazioni delle singole regioni si riferiscono ai diversi contratti conclusi nella settimana di riferimento e sono calcolate come media ponderata dei prezzi sulle quantità tenendo conto di tutte le transazioni concluse sull'intero territorio regionale

## Quotazioni della Borsa Merci Telematica Italiana riferite al periodo 18/02/2011 - 24/02/2011

### Quotazioni sui mercati a pronti <sup>(1)</sup>

#### Avicunicolo

Categoria	Prodotto	Franco	Regione	Prezzo	U.M.(p)	Quantità	U.M.(q)
Coniglio macellato fresco	Coniglio Intero leggero fresco	Arrivo	CAMPANIA	3,607	€/ Kg	280	Kg
	Coniglio Intero leggero fresco	Arrivo	LAZIO	3,450	€/ Kg	200	Kg
	Coniglio Intero leggero fresco	Arrivo	LOMBARDIA	3,490	€/ Kg	280	Kg
Pollo macellato e congelato	Durello di Pollo cong.	Arrivo	LAZIO	0,740	€/ Kg	708	Kg
Pollo macellato fresco	Ali Pollo fr.	Arrivo	CALABRIA	0,900	€/ Kg	234	Kg
	Ali Pollo fr.	Arrivo	CAMPANIA	0,888	€/ Kg	1.040	Kg
	Ali Pollo fr.	Arrivo	LAZIO	0,709	€/ Kg	4.082	Kg
	Ali Pollo fr.	Partenza	LOMBARDIA	1,000	€/ Kg	13	Kg
	Ali Pollo fr.	Arrivo	LOMBARDIA	1,000	€/ Kg	351	Kg
	Ali Pollo fr.	Arrivo	PIEMONTE	0,690	€/ Kg	1.190	Kg
	Ali Pollo fr.	Arrivo	PUGLIA	0,985	€/ Kg	3.028	Kg
	Ali Pollo non sep. fr.	Arrivo	LAZIO	1,500	€/ Kg	162	Kg
	Ali Pollo non sep. fr.	Arrivo	PUGLIA	1,400	€/ Kg	295	Kg
	Ali Pollo non sep. fr. conf.	Arrivo	PUGLIA	1,728	€/ Kg	641	Kg
	Carni preparate Pollo fr. conf	Arrivo	LAZIO	2,141	€/ Kg	132	Kg
	Coscia Pollo fr.	Arrivo	LAZIO	2,600	€/ Kg	41	Kg
	Coscia Pollo fr.	Arrivo	PUGLIA	2,400	€/ Kg	906	Kg
	Coscia Pollo fr. conf.	Arrivo	CALABRIA	2,361	€/ Kg	144	Kg
	Coscia Pollo fr. conf.	Arrivo	EMILIA ROMAGNA	2,800	€/ Kg	9	Kg
	Coscia Pollo fr. conf.	Arrivo	LAZIO	2,549	€/ Kg	257	Kg
	Coscia Pollo fr. conf.	Partenza	LOMBARDIA	2,800	€/ Kg	9	Kg
	Coscia Pollo fr. conf.	Arrivo	TOSCANA	2,825	€/ Kg	67	Kg
	Cosciotto Pollo fr.	Arrivo	CALABRIA	1,668	€/ Kg	315	Kg
	Cosciotto Pollo fr.	Arrivo	CAMPANIA	1,720	€/ Kg	359	Kg
	Cosciotto Pollo fr.	Arrivo	EMILIA ROMAGNA	1,650	€/ Kg	486	Kg
	Cosciotto Pollo fr.	Arrivo	LAZIO	1,610	€/ Kg	2.742	Kg
	Cosciotto Pollo fr.	Arrivo	LOMBARDIA	1,654	€/ Kg	561	Kg
	Cosciotto Pollo fr.	Arrivo	PIEMONTE	1,400	€/ Kg	858	Kg
	Durello Pollo fr. conf.	Arrivo	CALABRIA	1,600	€/ Kg	42	Kg
	Durello Pollo fr. conf.	Arrivo	EMILIA ROMAGNA	2,500	€/ Kg	7	Kg

<sup>(1)</sup>Le quotazioni delle singole regioni si riferiscono ai diversi contratti conclusi nella settimana di riferimento e sono calcolate come media ponderata dei prezzi sulle quantità tenendo conto di tutte le transazioni concluse sull'intero territorio regionale



**Quotazioni sui mercati a pronti <sup>(1)</sup>**

Avicunicolo

Categoria	Prodotto	Franco	Regione	Prezzo	U.M.(p)	Quantità	U.M.(q)
Pollo macellato fresco	Durello Pollo fr. conf.	Arrivo	LAZIO	2,500	€/ Kg	4	Kg
	Durello Pollo fr. conf.	Partenza	LOMBARDIA	2,500	€/ Kg	6	Kg
	Durello Pollo fr. conf.	Arrivo	LOMBARDIA	2,500	€/ Kg	12	Kg
	Durello Pollo fr. conf.	Arrivo	PIEMONTE	1,700	€/ Kg	148	Kg
	Durello Pollo fr. conf.	Arrivo	TOSCANA	2,754	€/ Kg	13	Kg
	Durello Pollo fr. conf.	Arrivo	VENETO	2,200	€/ Kg	5	Kg
	Fegato cuore Pollo fr.	Arrivo	LAZIO	0,600	€/ Kg	384	Kg
	Fegato cuore Pollo fr.	Partenza	LOMBARDIA	0,340	€/ Kg	890	Kg
	Fegato cuore Pollo fr. conf.	Arrivo	CALABRIA	1,600	€/ Kg	58	Kg
	Fegato cuore Pollo fr. conf.	Arrivo	EMILIA ROMAGNA	2,000	€/ Kg	14	Kg
	Fegato cuore Pollo fr. conf.	Arrivo	LAZIO	1,353	€/ Kg	279	Kg
	Fegato cuore Pollo fr. conf.	Partenza	LOMBARDIA	1,800	€/ Kg	4	Kg
	Fegato cuore Pollo fr. conf.	Arrivo	LOMBARDIA	2,000	€/ Kg	12	Kg
	Fegato cuore Pollo fr. conf.	Arrivo	PIEMONTE	1,200	€/ Kg	156	Kg
	Fegato cuore Pollo fr. conf.	Arrivo	TOSCANA	1,648	€/ Kg	348	Kg
	Fegato cuore Pollo fr. conf.	Arrivo	VENETO	2,000	€/ Kg	15	Kg
	Filetto Pollo fr. conf.	Arrivo	EMILIA ROMAGNA	5,100	€/ Kg	14	Kg
	Fuso Pollo fr.	Arrivo	CAMPANIA	2,300	€/ Kg	140	Kg
	Fuso Pollo fr.	Arrivo	LAZIO	1,527	€/ Kg	1.121	Kg
	Fuso Pollo fr. conf.	Arrivo	CALABRIA	2,530	€/ Kg	124	Kg
	Fuso Pollo fr. conf.	Arrivo	PUGLIA	2,500	€/ Kg	52	Kg
	Petto Pollo fr.	Arrivo	EMILIA ROMAGNA	4,100	€/ Kg	89	Kg
	Petto Pollo fr.	Arrivo	LAZIO	3,656	€/ Kg	675	Kg
	Petto Pollo fr.	Arrivo	PUGLIA	3,654	€/ Kg	1.091	Kg
	Petto Pollo fr.	Arrivo	TOSCANA	4,050	€/ Kg	79	Kg
	Petto Pollo fr.	Arrivo	VENETO	3,600	€/ Kg	3.029	Kg
	Petto Pollo fr. conf.	Arrivo	CALABRIA	3,820	€/ Kg	275	Kg
	Petto Pollo fr. conf.	Arrivo	CAMPANIA	3,831	€/ Kg	318	Kg
	Petto Pollo fr. conf.	Arrivo	EMILIA ROMAGNA	4,260	€/ Kg	171	Kg
	Petto Pollo fr. conf.	Arrivo	LAZIO	3,924	€/ Kg	1.567	Kg
	Petto Pollo fr. conf.	Partenza	LOMBARDIA	4,123	€/ Kg	242	Kg
	Petto Pollo fr. conf.	Arrivo	LOMBARDIA	3,900	€/ Kg	822	Kg
	Petto Pollo fr. conf.	Arrivo	PIEMONTE	3,930	€/ Kg	378	Kg
	Petto Pollo fr. conf.	Arrivo	PUGLIA	3,846	€/ Kg	790	Kg
	Petto Pollo fr. conf.	Arrivo	TOSCANA	4,059	€/ Kg	3.261	Kg
	Petto Pollo fr. conf.	Arrivo	VENETO	3,700	€/ Kg	1.471	Kg
	Pollo a Busto fr.	Arrivo	CAMPANIA	1,573	€/ Kg	2.818	Kg
	Pollo a Busto fr.	Arrivo	LAZIO	1,600	€/ Kg	2.433	Kg

<sup>(1)</sup>Le quotazioni delle singole regioni si riferiscono ai diversi contratti conclusi nella settimana di riferimento e sono calcolate come media ponderata dei prezzi sulle quantità tenendo conto di tutte le transazioni concluse sull'intero territorio regionale

**Quotazioni sui mercati a pronti <sup>(1)</sup>**
**Avicunicolo**

Categoria	Prodotto	Franco	Regione	Prezzo	U.M.(p)	Quantità	U.M.(q)
Pollo macellato fresco	Pollo a Busto fr.	Partenza	LOMBARDIA	1,850	€/ Kg	571	Kg
	Pollo a Busto fr.	Arrivo	LOMBARDIA	1,900	€/ Kg	119	Kg
	Pollo a Busto fr.	Arrivo	PIEMONTE	1,550	€/ Kg	118	Kg
	Pollo a Busto fr.	Arrivo	PUGLIA	1,600	€/ Kg	71	Kg
	Pollo a Busto fr.	Arrivo	TOSCANA	1,674	€/ Kg	92	Kg
	Pollo a Busto Pes. fr.	Arrivo	CALABRIA	1,720	€/ Kg	285	Kg
	Pollo a Busto Pes. fr.	Arrivo	CAMPANIA	1,681	€/ Kg	6.266	Kg
	Pollo a Busto Pes. fr.	Arrivo	EMILIA ROMAGNA	1,700	€/ Kg	855	Kg
	Pollo a Busto Pes. fr.	Arrivo	LAZIO	1,685	€/ Kg	9.753	Kg
	Pollo a Busto Pes. fr.	Partenza	LOMBARDIA	1,750	€/ Kg	107	Kg
	Pollo a Busto Pes. fr.	Arrivo	LOMBARDIA	1,705	€/ Kg	12.337	Kg
	Pollo a Busto Pes. fr.	Arrivo	PIEMONTE	1,687	€/ Kg	11.590	Kg
	Pollo a Busto Pes. fr.	Arrivo	PUGLIA	1,684	€/ Kg	15.561	Kg
	Pollo a Busto Pes. fr.	Arrivo	VENETO	1,702	€/ Kg	10.747	Kg
	Scarti macellazione Pollo fr.	Partenza	LOMBARDIA	0,350	€/ Kg	14.600	Kg
	Sovracoscia Pollo fr.	Arrivo	CAMPANIA	2,100	€/ Kg	80	Kg
	Sovracoscia Pollo fr.	Arrivo	LAZIO	1,579	€/ Kg	1.994	Kg
	Sovracoscia Pollo fr. conf.	Arrivo	CALABRIA	2,170	€/ Kg	115	Kg
	Sovracoscia Pollo fr. conf.	Arrivo	PUGLIA	2,100	€/ Kg	96	Kg
Tacchino macellato fresco	Fesa Tacchino fresco	Arrivo	LAZIO	4,100	€/ Kg	23	Kg

**Cereali e coltivazioni industriali**

Categoria	Prodotto	Franco	Regione	Prezzo	U.M.(p)	Quantità	U.M.(q)
Cereali minori	Avena comunitaria	Arrivo	UMBRIA	252,000	€/ t	400	t
	Orzo pesante com.	Arrivo	LAZIO	263,000	€/ t	30	t
	Orzo pesante com.	Arrivo	LOMBARDIA	245,000	€/ t	1.350	t
	Orzo pesante com.	Arrivo	UMBRIA	255,000	€/ t	300	t
Grano duro	Fr. duro fino	Partenza	EMILIA ROMAGNA	287,110	€/ t	344	t
	Fr. duro fino	Partenza	LOMBARDIA	298,000	€/ t	60	t
	Fr. duro fino	Partenza	TOSCANA	290,000	€/ t	550	t
	Fr. duro fino	Arrivo	TOSCANA	300,000	€/ t	50	t
	Fr. duro merc.	Partenza	TOSCANA	271,000	€/ t	250	t
Grano tenero	Frumento tenero com. non intervento	Arrivo	UMBRIA	275,000	€/ t	250	t
	Frumento tenero com. panificabile	Partenza	LIGURIA	303,000	€/ t	2.360	t
	Frumento tenero naz. foraggero	Arrivo	TOSCANA	285,000	€/ t	30	t
	Frumento tenero naz. panificabile	Partenza	VENETO	294,000	€/ t	30	t
	Frumento tenero naz. panificabile sup.	Partenza	VENETO	304,500	€/ t	44	t
	Frumento tenero Northern Spring 1/2	Partenza	LIGURIA	350,000	€/ t	1.560	t
Granoturco secco	Mais Secco Naz.	Partenza	EMILIA ROMAGNA	242,409	€/ t	660	t
	Mais Secco Naz.	Partenza	VENETO	235,868	€/ t	570	t
	Mais Secco Naz.	Arrivo	VENETO	243,000	€/ t	60	t

<sup>(1)</sup>Le quotazioni delle singole regioni si riferiscono ai diversi contratti conclusi nella settimana di riferimento e sono calcolate come media ponderata dei prezzi sulle quantità tenendo conto di tutte le transazioni concluse sull'intero territorio regionale

**Quotazioni sui mercati a pronti <sup>(1)</sup>**
**Cereali e coltivazioni industriali**

Categoria	Prodotto	Franco	Regione	Prezzo	U.M.(p)	Quantità	U.M.(q)
Risone	Aiace B	Partenza	PIEMONTE	369,880	€/t	130	t
	Libero A	Partenza	PIEMONTE	341,040	€/t	90	t
	Libero B	Partenza	PIEMONTE	307,690	€/t	45	t
	Nembo A	Partenza	PIEMONTE	432,690	€/t	90	t
	Roma A	Partenza	PIEMONTE	528,850	€/t	60	t
	S.Andrea A	Partenza	PIEMONTE	500,000	€/t	60	t
Semi di cotone	Semi di cotone	Partenza	EMILIA ROMAGNA	350,000	€/t	180	t
	Semi di cotone	Arrivo	LOMBARDIA	340,000	€/t	30	t
	Semi di cotone	Partenza	VENETO	337,500	€/t	60	t
	Semi di cotone	Arrivo	VENETO	343,000	€/t	275	t
Sottoprodotti Macinazione	Crusca Duro Rin	Partenza	EMILIA ROMAGNA	132,500	€/t	44	t
	Crusca Duro Rin	Partenza	LOMBARDIA	134,000	€/t	30	t
	Crusca Tenero Rin	Partenza	EMILIA ROMAGNA	137,000	€/t	80	t
	Crusca Tenero Rin	Arrivo	EMILIA ROMAGNA	146,000	€/t	18	t
	Crusca Tenero Rin	Partenza	LOMBARDIA	136,000	€/t	75	t
	Crusca Tenero Rin	Arrivo	LOMBARDIA	149,241	€/t	145	t
	Cruscame Duro Cub	Partenza	ABRUZZO	140,000	€/t	30	t
	Cruscame Duro Cub	Partenza	BASILICATA	135,020	€/t	30	t
	Cruscame Duro Cub	Partenza	CAMPANIA	140,000	€/t	30	t
	Cruscame Duro Cub	Arrivo	EMILIA ROMAGNA	150,000	€/t	60	t
	Cruscame Duro Cub	Arrivo	LOMBARDIA	149,185	€/t	810	t
	Cruscame Duro Cub	Partenza	PUGLIA	140,000	€/t	30	t
	Cruscame Duro Cub	Partenza	TOSCANA	144,333	€/t	135	t
	Cruscame Duro Cub	Partenza	UMBRIA	144,800	€/t	150	t
	Cruscame Duro Cub	Arrivo	VENETO	150,000	€/t	60	t
	Cruscame Ten Cub	Arrivo	EMILIA ROMAGNA	146,000	€/t	60	t
	Cruscame Ten Cub	Partenza	LOMBARDIA	136,000	€/t	30	t
	Cruscame Ten Cub	Arrivo	LOMBARDIA	150,000	€/t	90	t
	Cruscame Ten Cub	Partenza	TOSCANA	143,000	€/t	30	t
	Cruscame Ten Cub	Arrivo	VENETO	150,000	€/t	30	t
	Farinaccio Dur Rin	Partenza	BASILICATA	150,020	€/t	60	t
	Farinaccio Dur Rin	Partenza	EMILIA ROMAGNA	157,000	€/t	215	t
	Farinaccio Dur Rin	Arrivo	EMILIA ROMAGNA	164,406	€/t	480	t
	Farinaccio Dur Rin	Arrivo	FRIULI VENEZIA GIULIA	167,000	€/t	30	t
	Farinaccio Dur Rin	Partenza	LOMBARDIA	158,000	€/t	150	t
	Farinaccio Dur Rin	Arrivo	LOMBARDIA	164,667	€/t	180	t
	Farinaccio Dur Rin	Partenza	UMBRIA	161,000	€/t	30	t
	Farinaccio Ten Rin	Arrivo	LOMBARDIA	210,000	€/t	60	t

<sup>(1)</sup>Le quotazioni delle singole regioni si riferiscono ai diversi contratti conclusi nella settimana di riferimento e sono calcolate come media ponderata dei prezzi sulle quantità tenendo conto di tutte le transazioni concluse sull'intero territorio regionale

**Quotazioni sui mercati a pronti <sup>(1)</sup>**
**Cereali e coltivazioni industriali**

Categoria	Prodotto	Franco	Regione	Prezzo	U.M.(p)	Quantità	U.M.(q)
Sottoprodotti Macinazione	Farinaccio Ten Rin	Arrivo	VENETO	213,000	€/ t	30	t
	Farinetta Duro Rin	Arrivo	EMILIA ROMAGNA	290,000	€/ t	150	t
	Farinetta Duro Rin	Arrivo	LOMBARDIA	287,500	€/ t	60	t
	Farinetta Duro Rin	Arrivo	MARCHE	302,000	€/ t	30	t
	Farinetta Duro Rin	Partenza	VENETO	285,000	€/ t	30	t
	Tritello Ten Rin	Partenza	EMILIA ROMAGNA	184,000	€/ t	60	t
	Tritello Ten Rin	Arrivo	LOMBARDIA	169,800	€/ t	150	t

**Foraggi e mangimi**

Categoria	Prodotto	Franco	Regione	Prezzo	U.M.(p)	Quantità	U.M.(q)
Erba medica disidr.	Erba medica extra pellets	Partenza	VENETO	175,000	€/ t	30	t
	Erba medica II qual. pellets	Partenza	EMILIA ROMAGNA	135,000	€/ t	25	t
	Erba medica II qual. pellets	Partenza	MARCHE	137,000	€/ t	345	t
Polpe barbabietola	Polpe estere diam, fino 10mm	Partenza	EMILIA ROMAGNA	208,000	€/ t	1.020	t
	Polpe estere diam. super. 10mm	Partenza	EMILIA ROMAGNA	205,000	€/ t	810	t
	Polpe estere diam. super. 10mm	Arrivo	LOMBARDIA	210,000	€/ t	25	t
	Polpe estere diam. super. 10mm	Partenza	VENETO	206,000	€/ t	210	t

**Lattiero - caseari**

Categoria	Prodotto	Franco	Regione	Prezzo	U.M.(p)	Quantità	U.M.(q)
Grana Padano	Grana Padano 10	Partenza	EMILIA ROMAGNA	8,397	€/ kg	7.350	forme
	Grana Padano 10	Partenza	LOMBARDIA	8,350	€/ kg	300	forme
	Grana Padano 12 15	Partenza	EMILIA ROMAGNA	8,800	€/ Kg	600	forme
	Grana Padano 16 19	Partenza	EMILIA ROMAGNA	8,900	€/ Kg	600	forme
Parmigiano Reggiano	Parm Scelto 19/24	Partenza	EMILIA ROMAGNA	12,500	€/ Kg	150	forme

**Vino e uva da vino**

Categoria	Prodotto	Franco	Regione	Prezzo	U.M.(p)	Quantità	U.M.(q)
Vino Doc e Docg	Sangiovese di Romagna	Partenza	EMILIA ROMAGNA	3,750	€/ ettogr	1.050	hl

<sup>(1)</sup>Le quotazioni delle singole regioni si riferiscono ai diversi contratti conclusi nella settimana di riferimento e sono calcolate come media ponderata dei prezzi sulle quantità tenendo conto di tutte le transazioni concluse sull'intero territorio regionale

**Quotazioni sui mercati a consegna differita <sup>(2)</sup>****Cereali e coltivazioni industriali**

Categoria	Prodotto	Franco	Regione	Prezzo	U.M.(p)	Quantità	U.M.(q)
Grano tenero	Frumento tenero naz. panificabile-Lug11_Ago11	Partenza	VENETO	258,000	€/ t	240	t
	Frumento tenero naz. panificabile-Lug11_Set11	Partenza	EMILIA ROMAGNA	245,000	€/ t	1.530	t
	Frumento tenero naz. panificabile-Mar11	Partenza	EMILIA ROMAGNA	293,000	€/ t	600	t
Granoturco secco	Mais Secco Naz.-Apr11	Partenza	VENETO	245,000	€/ t	600	t
	Mais Secco Naz.-Apr11_Giu11	Partenza	VENETO	245,000	€/ t	900	t
	Mais Secco Naz.-Mar11	Partenza	EMILIA ROMAGNA	243,000	€/ t	600	t
	Mais Secco Naz.-Mar11	Partenza	VENETO	237,000	€/ t	420	t
	Mais Secco Naz.-Mar11_Apr11	Partenza	VENETO	240,000	€/ t	720	t

**Lattiero - caseari**

Categoria	Prodotto	Franco	Regione	Prezzo	U.M.(p)	Quantità	U.M.(q)
Grana Padano	Grana Padano 12 15-Mar11	Partenza	EMILIA ROMAGNA	8,500	€/ Kg	1.550	forme

<sup>(2)</sup>Le quotazioni delle singole regioni si riferiscono ai diversi contratti conclusi nella settimana di riferimento e sono calcolate come media ponderata dei prezzi sulle quantità tenendo conto di tutte le transazioni concluse sull'intero territorio regionale

## Quotazioni della Borsa Merci Telematica Italiana riferite al periodo 25/02/2011 - 03/03/2011

### Quotazioni sui mercati a pronti <sup>(1)</sup>

#### Avicunicolo

Categoria	Prodotto	Franco	Regione	Prezzo	U.M.(p)	Quantità	U.M.(q)
Coniglio macellato fresco	Coniglio Intero medio fresco	Arrivo	CAMPANIA	3,600	€/ Kg	242	Kg
	Coniglio Intero medio fresco	Arrivo	LAZIO	3,520	€/ Kg	149	Kg
	Coniglio Intero medio fresco	Arrivo	LOMBARDIA	3,524	€/ Kg	367	Kg
	Coniglio Intero medio fresco	Arrivo	PUGLIA	3,600	€/ Kg	73	Kg
	Coniglio Intero medio fresco	Arrivo	VENETO	3,510	€/ Kg	84	Kg
Pollo macellato e congelato	Durello di Pollo cong.	Arrivo	LAZIO	0,720	€/ Kg	634	Kg
	Scarti macellazione Pollo cong.	Arrivo	LOMBARDIA	0,500	€/ Kg	21.600	Kg
Pollo macellato fresco	Ali Pollo fr.	Arrivo	CALABRIA	0,900	€/ Kg	377	Kg
	Ali Pollo fr.	Arrivo	CAMPANIA	0,876	€/ Kg	1.664	Kg
	Ali Pollo fr.	Arrivo	LAZIO	0,717	€/ Kg	4.880	Kg
	Ali Pollo fr.	Partenza	LOMBARDIA	0,900	€/ Kg	13	Kg
	Ali Pollo fr.	Arrivo	LOMBARDIA	0,920	€/ Kg	560	Kg
	Ali Pollo fr.	Arrivo	PIEMONTE	0,600	€/ Kg	1.220	Kg
	Ali Pollo fr.	Arrivo	PUGLIA	1,080	€/ Kg	2.533	Kg
	Ali Pollo fr.	Arrivo	SICILIA	0,900	€/ Kg	780	Kg
	Ali Pollo non sep. fr.	Arrivo	PUGLIA	1,400	€/ Kg	285	Kg
	Ali Pollo non sep. fr.	Arrivo	VENETO	1,300	€/ Kg	269	Kg
	Ali Pollo non sep. fr. conf.	Arrivo	PUGLIA	1,720	€/ Kg	242	Kg
	Carni preparate Pollo fr. conf	Arrivo	LAZIO	2,050	€/ Kg	12	Kg
	Coscia Pollo fr.	Arrivo	PUGLIA	2,400	€/ Kg	830	Kg
	Coscia Pollo fr. conf.	Arrivo	CALABRIA	2,350	€/ Kg	66	Kg
	Coscia Pollo fr. conf.	Arrivo	EMILIA ROMAGNA	2,800	€/ Kg	9	Kg
	Coscia Pollo fr. conf.	Arrivo	LAZIO	2,555	€/ Kg	419	Kg
	Coscia Pollo fr. conf.	Partenza	LOMBARDIA	2,800	€/ Kg	9	Kg
	Coscia Pollo fr. conf.	Arrivo	TOSCANA	2,818	€/ Kg	66	Kg
	Cosciotto Pollo fr.	Arrivo	CALABRIA	1,650	€/ Kg	311	Kg
	Cosciotto Pollo fr.	Arrivo	CAMPANIA	1,611	€/ Kg	806	Kg
Cosciotto Pollo fr.	Arrivo	EMILIA ROMAGNA	1,650	€/ Kg	1.022	Kg	
Cosciotto Pollo fr.	Arrivo	LAZIO	1,608	€/ Kg	2.539	Kg	
Cosciotto Pollo fr.	Partenza	LOMBARDIA	1,750	€/ Kg	28	Kg	

<sup>(1)</sup>Le quotazioni delle singole regioni si riferiscono ai diversi contratti conclusi nella settimana di riferimento e sono calcolate come media ponderata dei prezzi sulle quantità tenendo conto di tutte le transazioni concluse sull'intero territorio regionale

**Quotazioni sui mercati a pronti <sup>(1)</sup>**

Avicunicolo

Categoria	Prodotto	Franco	Regione	Prezzo	U.M.(p)	Quantità	U.M.(q)
Pollo macellato fresco	Cosciotto Pollo fr.	Arrivo	LOMBARDIA	1,605	€/ Kg	427	Kg
	Cosciotto Pollo fr.	Arrivo	PIEMONTE	1,400	€/ Kg	1.948	Kg
	Cosciotto Pollo fr.	Arrivo	PUGLIA	1,631	€/ Kg	209	Kg
	Durello Pollo fr. conf.	Arrivo	CALABRIA	1,600	€/ Kg	39	Kg
	Durello Pollo fr. conf.	Arrivo	EMILIA ROMAGNA	2,500	€/ Kg	5	Kg
	Durello Pollo fr. conf.	Partenza	LOMBARDIA	2,500	€/ Kg	7	Kg
	Durello Pollo fr. conf.	Arrivo	LOMBARDIA	2,500	€/ Kg	12	Kg
	Durello Pollo fr. conf.	Arrivo	PIEMONTE	1,700	€/ Kg	48	Kg
	Durello Pollo fr. conf.	Arrivo	PUGLIA	2,500	€/ Kg	4	Kg
	Durello Pollo fr. conf.	Arrivo	TOSCANA	2,500	€/ Kg	12	Kg
	Durello Pollo fr. conf.	Arrivo	VENETO	2,200	€/ Kg	6	Kg
	Fegato cuore Pollo fr.	Arrivo	LAZIO	1,200	€/ Kg	240	Kg
	Fegato cuore Pollo fr.	Partenza	LOMBARDIA	0,340	€/ Kg	760	Kg
	Fegato cuore Pollo fr. conf.	Arrivo	CALABRIA	1,600	€/ Kg	63	Kg
	Fegato cuore Pollo fr. conf.	Arrivo	EMILIA ROMAGNA	2,000	€/ Kg	16	Kg
	Fegato cuore Pollo fr. conf.	Arrivo	LAZIO	1,176	€/ Kg	475	Kg
	Fegato cuore Pollo fr. conf.	Partenza	LOMBARDIA	2,017	€/ Kg	18	Kg
	Fegato cuore Pollo fr. conf.	Arrivo	LOMBARDIA	2,000	€/ Kg	12	Kg
	Fegato cuore Pollo fr. conf.	Arrivo	PIEMONTE	1,200	€/ Kg	180	Kg
	Fegato cuore Pollo fr. conf.	Arrivo	PUGLIA	2,000	€/ Kg	6	Kg
	Fegato cuore Pollo fr. conf.	Arrivo	TOSCANA	1,668	€/ Kg	408	Kg
	Fegato cuore Pollo fr. conf.	Arrivo	VENETO	2,000	€/ Kg	16	Kg
	Fuso Pollo fr.	Arrivo	CAMPANIA	2,100	€/ Kg	88	Kg
	Fuso Pollo fr.	Arrivo	LAZIO	1,400	€/ Kg	672	Kg
	Fuso Pollo fr.	Arrivo	PUGLIA	2,500	€/ Kg	38	Kg
	Fuso Pollo fr. conf.	Arrivo	CALABRIA	2,500	€/ Kg	231	Kg
	Fuso Pollo fr. conf.	Arrivo	CAMPANIA	2,150	€/ Kg	179	Kg
	Fuso Pollo fr. conf.	Arrivo	LAZIO	3,213	€/ Kg	358	Kg
	Petto Pollo fr.	Arrivo	PUGLIA	3,620	€/ Kg	791	Kg
	Petto Pollo fr.	Arrivo	VENETO	3,600	€/ Kg	5.962	Kg
	Petto Pollo fr. conf.	Arrivo	CALABRIA	3,800	€/ Kg	327	Kg
	Petto Pollo fr. conf.	Arrivo	EMILIA ROMAGNA	4,200	€/ Kg	313	Kg
	Petto Pollo fr. conf.	Arrivo	LAZIO	3,865	€/ Kg	996	Kg
	Petto Pollo fr. conf.	Partenza	LOMBARDIA	4,123	€/ Kg	240	Kg
	Petto Pollo fr. conf.	Arrivo	PUGLIA	3,873	€/ Kg	407	Kg
	Petto Pollo fr. conf.	Arrivo	SICILIA	3,930	€/ Kg	591	Kg
	Petto Pollo fr. conf.	Arrivo	TOSCANA	4,055	€/ Kg	3.517	Kg
	Petto Pollo fr. conf.	Arrivo	VENETO	3,672	€/ Kg	2.552	Kg

<sup>(1)</sup>Le quotazioni delle singole regioni si riferiscono ai diversi contratti conclusi nella settimana di riferimento e sono calcolate come media ponderata dei prezzi sulle quantità tenendo conto di tutte le transazioni concluse sull'intero territorio regionale

**Quotazioni sui mercati a pronti <sup>(1)</sup>**
**Avicunicolo**

Categoria	Prodotto	Franco	Regione	Prezzo	U.M.(p)	Quantità	U.M.(q)	
Pollo macellato fresco	Pollo a Busto fr.	Arrivo	CAMPANIA	1,530	€/ Kg	3.049	Kg	
	Pollo a Busto fr.	Arrivo	LAZIO	1,577	€/ Kg	796	Kg	
	Pollo a Busto fr.	Partenza	LOMBARDIA	1,850	€/ Kg	397	Kg	
	Pollo a Busto fr.	Arrivo	LOMBARDIA	1,760	€/ Kg	805	Kg	
	Pollo a Busto fr.	Arrivo	PUGLIA	1,580	€/ Kg	191	Kg	
	Pollo a Busto fr.	Arrivo	SICILIA	1,677	€/ Kg	2.478	Kg	
	Pollo a Busto fr.	Arrivo	TOSCANA	1,716	€/ Kg	125	Kg	
	Pollo a Busto Pes. fr.	Arrivo	CALABRIA	1,720	€/ Kg	40	Kg	
	Pollo a Busto Pes. fr.	Arrivo	CAMPANIA	1,655	€/ Kg	5.988	Kg	
	Pollo a Busto Pes. fr.	Arrivo	LAZIO	1,655	€/ Kg	5.838	Kg	
	Pollo a Busto Pes. fr.	Partenza	LOMBARDIA	1,740	€/ Kg	204	Kg	
	Pollo a Busto Pes. fr.	Arrivo	LOMBARDIA	1,702	€/ Kg	11.440	Kg	
	Pollo a Busto Pes. fr.	Arrivo	PIEMONTE	1,686	€/ Kg	10.674	Kg	
	Pollo a Busto Pes. fr.	Arrivo	PUGLIA	1,656	€/ Kg	14.619	Kg	
	Pollo a Busto Pes. fr.	Arrivo	SICILIA	1,638	€/ Kg	6.091	Kg	
	Pollo a Busto Pes. fr.	Arrivo	TOSCANA	2,000	€/ Kg	14	Kg	
	Pollo a Busto Pes. fr.	Arrivo	VENETO	1,702	€/ Kg	12.917	Kg	
	Pollo a Busto Pes. fr.	Arrivo	VENETO	1,702	€/ Kg	12.917	Kg	
	Tacchino macellato fresco	Scarti macellazione Pollo fr.	Partenza	LOMBARDIA	0,350	€/ Kg	17.296	Kg
		Sovracoscia Pollo fr.	Arrivo	LAZIO	1,605	€/ Kg	2.866	Kg
Sovracoscia Pollo fr.		Arrivo	PUGLIA	2,100	€/ Kg	36	Kg	
Sovracoscia Pollo fr. conf.		Arrivo	CALABRIA	2,150	€/ Kg	167	Kg	
Sovracoscia Pollo fr. conf.		Arrivo	LAZIO	2,100	€/ Kg	69	Kg	
Sovracoscia Pollo fr. conf.		Arrivo	LAZIO	2,100	€/ Kg	69	Kg	

**Cereali e coltivazioni industriali**

Categoria	Prodotto	Franco	Regione	Prezzo	U.M.(p)	Quantità	U.M.(q)
Cereali minori	Avena comunitaria	Arrivo	TOSCANA	253,000	€/ t	50	t
	Avena comunitaria	Arrivo	UMBRIA	253,000	€/ t	150	t
	Avena nazionale	Arrivo	LAZIO	285,000	€/ t	30	t
	Favino nazionale	Arrivo	LOMBARDIA	320,000	€/ t	60	t
	Orzo leggero com.	Arrivo	ABRUZZO	253,000	€/ t	100	t
	Orzo leggero com.	Partenza	EMILIA ROMAGNA	254,500	€/ t	300	t
	Orzo leggero com.	Arrivo	EMILIA ROMAGNA	254,500	€/ t	3.310	t
	Orzo leggero com.	Arrivo	FRIULI VENEZIA GIULIA	243,000	€/ t	50	t
	Orzo leggero com.	Arrivo	LOMBARDIA	250,000	€/ t	250	t
	Orzo leggero com.	Arrivo	UMBRIA	251,571	€/ t	175	t
	Orzo pesante com.	Partenza	EMILIA ROMAGNA	240,000	€/ t	30	t
	Orzo pesante com.	Arrivo	EMILIA ROMAGNA	243,750	€/ t	200	t
	Orzo pesante com.	Arrivo	LOMBARDIA	241,125	€/ t	200	t
	Orzo pesante com.	Arrivo	UMBRIA	255,000	€/ t	150	t
	Orzo pesante naz.	Partenza	EMILIA ROMAGNA	246,000	€/ t	60	t

<sup>(1)</sup>Le quotazioni delle singole regioni si riferiscono ai diversi contratti conclusi nella settimana di riferimento e sono calcolate come media ponderata dei prezzi sulle quantità tenendo conto di tutte le transazioni concluse sull'intero territorio regionale



**Quotazioni sui mercati a pronti <sup>(1)</sup>**
**Cereali e coltivazioni industriali**

Categoria	Prodotto	Franco	Regione	Prezzo	U.M.(p)	Quantità	U.M.(q)
Grano duro	Fr. duro b. merc.	Partenza	VENETO	295,000	€/t	900	t
	Fr. duro fino	Partenza	EMILIA ROMAGNA	290,187	€/t	514	t
	Fr. duro fino	Partenza	LOMBARDIA	298,000	€/t	60	t
	Fr. duro fino	Partenza	MARCHE	288,000	€/t	200	t
	Fr. duro fino	Partenza	TOSCANA	290,000	€/t	1.050	t
	Fr. duro fino	Arrivo	TOSCANA	296,571	€/t	175	t
	Fr. duro fino	Partenza	VENETO	290,000	€/t	1.000	t
	Fr. duro merc.	Partenza	TOSCANA	266,000	€/t	250	t
Grano tenero	Frumento tenero com. di forza	Arrivo	UMBRIA	327,000	€/t	28	t
	Frumento tenero com. panificabile	Partenza	EMILIA ROMAGNA	288,000	€/t	120	t
	Frumento tenero naz. di forza	Arrivo	TOSCANA	310,000	€/t	300	t
	Frumento tenero naz. foraggero	Arrivo	EMILIA ROMAGNA	255,000	€/t	100	t
	Frumento tenero naz. foraggero	Arrivo	FRIULI VENEZIA GIULIA	262,000	€/t	400	t
	Frumento tenero naz. panificabile	Partenza	VENETO	295,250	€/t	100	t
	Frumento tenero naz. panificabile sup.	Partenza	EMILIA ROMAGNA	308,000	€/t	90	t
	Frumento tenero naz. panificabile sup.	Arrivo	EMILIA ROMAGNA	295,000	€/t	510	t
	Frumento tenero Northern Spring 1/2	Partenza	EMILIA ROMAGNA	340,000	€/t	30	t
	Frumento tenero Northern Spring 1/2	Partenza	LIGURIA	350,000	€/t	30	t
Granoturco secco	Mais da essiccare Naz.	Arrivo	VENETO	180,000	€/t	1.000	t
	Mais Secco Com.	Arrivo	EMILIA ROMAGNA	252,000	€/t	300	t
	Mais Secco Com.	Arrivo	LIGURIA	252,000	€/t	1.500	t
	Mais Secco Com.	Arrivo	LOMBARDIA	246,792	€/t	600	t
	Mais Secco Com.	Arrivo	MARCHE	252,000	€/t	50	t
	Mais Secco Com.	Arrivo	UMBRIA	257,000	€/t	400	t
	Mais Secco Com.	Arrivo	VENETO	241,000	€/t	25	t
	Mais Secco Naz.	Partenza	EMILIA ROMAGNA	233,140	€/t	2.580	t
	Mais Secco Naz.	Partenza	FRIULI VENEZIA GIULIA	230,000	€/t	90	t
	Mais Secco Naz.	Partenza	LOMBARDIA	280,000	€/t	30	t
	Mais Secco Naz.	Partenza	VENETO	237,361	€/t	1.830	t
	Mais Secco Naz.	Arrivo	VENETO	250,000	€/t	60	t
Risone	Baldo B	Partenza	PIEMONTE	480,770	€/t	85	t
	Creso A	Partenza	PIEMONTE	432,690	€/t	60	t
	Gladio A	Partenza	PIEMONTE	336,540	€/t	100	t
Semi di cotone	Semi di cotone	Arrivo	BASILICATA	355,000	€/t	50	t
	Semi di cotone	Arrivo	CAMPANIA	350,000	€/t	25	t
	Semi di cotone	Partenza	EMILIA ROMAGNA	362,000	€/t	50	t
	Semi di cotone	Arrivo	PUGLIA	345,000	€/t	100	t
	Semi di cotone	Partenza	VENETO	392,000	€/t	50	t

<sup>(1)</sup>Le quotazioni delle singole regioni si riferiscono ai diversi contratti conclusi nella settimana di riferimento e sono calcolate come media ponderata dei prezzi sulle quantità tenendo conto di tutte le transazioni concluse sull'intero territorio regionale

**Quotazioni sui mercati a pronti <sup>(1)</sup>**
**Cereali e coltivazioni industriali**

Categoria	Prodotto	Franco	Regione	Prezzo	U.M.(p)	Quantità	U.M.(q)
Semi di cotone	Semi di cotone	Arrivo	VENETO	345,018	€/ t	2.850	t
Semi di soia	Semi Soia Naz	Arrivo	VENETO	400,000	€/ t	2.000	t
Sottoprodotti Macinazione	Crusca Duro Rin	Partenza	EMILIA ROMAGNA	135,333	€/ t	66	t
	Crusca Duro Rin	Partenza	LOMBARDIA	134,000	€/ t	30	t
	Crusca Duro Rin	Arrivo	VENETO	141,000	€/ t	30	t
	Crusca Tenero Rin	Arrivo	BASILICATA	145,000	€/ t	25	t
	Crusca Tenero Rin	Partenza	EMILIA ROMAGNA	137,000	€/ t	127	t
	Crusca Tenero Rin	Arrivo	EMILIA ROMAGNA	145,419	€/ t	43	t
	Crusca Tenero Rin	Partenza	LOMBARDIA	136,000	€/ t	50	t
	Crusca Tenero Rin	Arrivo	LOMBARDIA	145,000	€/ t	125	t
	Crusca Tenero Rin	Partenza	VENETO	140,000	€/ t	25	t
	Cruscame Duro Cub	Partenza	ABRUZZO	140,000	€/ t	30	t
	Cruscame Duro Cub	Partenza	BASILICATA	135,020	€/ t	30	t
	Cruscame Duro Cub	Arrivo	EMILIA ROMAGNA	150,750	€/ t	120	t
	Cruscame Duro Cub	Arrivo	LOMBARDIA	149,588	€/ t	510	t
	Cruscame Duro Cub	Partenza	PUGLIA	140,000	€/ t	30	t
	Cruscame Duro Cub	Partenza	TOSCANA	144,538	€/ t	195	t
	Cruscame Duro Cub	Partenza	UMBRIA	144,800	€/ t	150	t
	Cruscame Duro Cub	Arrivo	VENETO	150,000	€/ t	30	t
	Cruscame Ten Cub	Partenza	EMILIA ROMAGNA	145,000	€/ t	30	t
	Cruscame Ten Cub	Arrivo	EMILIA ROMAGNA	149,000	€/ t	30	t
	Cruscame Ten Cub	Arrivo	LOMBARDIA	150,000	€/ t	30	t
	Cruscame Ten Cub	Arrivo	VENETO	150,000	€/ t	150	t
	Farinaccio Dur Rin	Partenza	BASILICATA	150,020	€/ t	60	t
	Farinaccio Dur Rin	Partenza	EMILIA ROMAGNA	154,632	€/ t	380	t
Farinaccio Dur Rin	Arrivo	EMILIA ROMAGNA	171,367	€/ t	900	t	
Farinaccio Dur Rin	Arrivo	FRIULI VENEZIA GIULIA	167,000	€/ t	30	t	
Farinaccio Dur Rin	Partenza	LOMBARDIA	158,000	€/ t	150	t	
Farinaccio Dur Rin	Arrivo	LOMBARDIA	166,571	€/ t	420	t	
Farinaccio Dur Rin	Partenza	UMBRIA	161,000	€/ t	30	t	
Farinaccio Ten Rin	Arrivo	LOMBARDIA	209,500	€/ t	60	t	
Farinaccio Ten Rin	Arrivo	VENETO	212,000	€/ t	45	t	
Farinetta Duro Rin	Partenza	EMILIA ROMAGNA	298,000	€/ t	30	t	
Farinetta Duro Rin	Arrivo	EMILIA ROMAGNA	298,000	€/ t	30	t	
Farinetta Duro Rin	Arrivo	LOMBARDIA	295,571	€/ t	140	t	
Farinetta Duro Rin	Arrivo	MARCHE	305,000	€/ t	60	t	
Tritello Ten Rin	Partenza	EMILIA ROMAGNA	144,000	€/ t	30	t	
Tritello Ten Rin	Arrivo	LOMBARDIA	155,273	€/ t	110	t	

<sup>(1)</sup>Le quotazioni delle singole regioni si riferiscono ai diversi contratti conclusi nella settimana di riferimento e sono calcolate come media ponderata dei prezzi sulle quantità tenendo conto di tutte le transazioni concluse sull'intero territorio regionale

**Quotazioni sui mercati a pronti <sup>(1)</sup>****Cereali e coltivazioni industriali**

Categoria	Prodotto	Franco	Regione	Prezzo	U.M.(p)	Quantità	U.M.(q)
Sottoprodotti Macinazione	Tritello Ten Rin	Partenza	TOSCANA	141,000	€/ t	26	t

**Foraggi e mangimi**

Categoria	Prodotto	Franco	Regione	Prezzo	U.M.(p)	Quantità	U.M.(q)
Erba medica disidr.	Erba medica I qual. balloni	Partenza	EMILIA ROMAGNA	166,000	€/ t	425	t
	Erba medica I qual. balloni	Partenza	VENETO	170,000	€/ t	75	t
	Erba medica I qual. pellets	Partenza	EMILIA ROMAGNA	150,000	€/ t	500	t
	Erba medica II qual. pellets	Partenza	EMILIA ROMAGNA	135,000	€/ t	30	t
Farine vegetali di estrazione	Far. colza est	Arrivo	EMILIA ROMAGNA	240,000	€/ t	50	t
	Far. gir prot naz	Arrivo	LOMBARDIA	231,000	€/ t	195	t
	Far. soja naz	Partenza	EMILIA ROMAGNA	360,000	€/ t	90	t
	Far. soja prot naz	Partenza	EMILIA ROMAGNA	353,000	€/ t	20	t
Polpe barbabietola	Polpe estere diam. fino 10mm	Partenza	EMILIA ROMAGNA	206,500	€/ t	60	t
	Polpe estere diam. fino 10mm	Arrivo	LOMBARDIA	219,000	€/ t	25	t
	Polpe estere diam. fino 10mm	Partenza	VENETO	210,000	€/ t	90	t
	Polpe estere diam. super. 10mm	Partenza	VENETO	210,000	€/ t	300	t
	Polpe estere diam. super. 10mm	Arrivo	VENETO	210,000	€/ t	125	t

**Lattiero - caseari**

Categoria	Prodotto	Franco	Regione	Prezzo	U.M.(p)	Quantità	U.M.(q)
Grana Padano	Grana Padano 10	Partenza	LOMBARDIA	8,398	€/ kg	11.620	forme
	Grana Padano 12 15	Partenza	LOMBARDIA	8,437	€/ Kg	1.780	forme
	Grana Padano 16 19	Partenza	LOMBARDIA	8,350	€/ Kg	300	forme

<sup>(1)</sup>Le quotazioni delle singole regioni si riferiscono ai diversi contratti conclusi nella settimana di riferimento e sono calcolate come media ponderata dei prezzi sulle quantità tenendo conto di tutte le transazioni concluse sull'intero territorio regionale

**Quotazioni sui mercati a consegna differita <sup>(2)</sup>**

## Cereali e coltivazioni industriali

Categoria	Prodotto	Franco	Regione	Prezzo	U.M.(p)	Quantità	U.M.(q)
Granoturco secco	Mais Secco Naz.-Apr11	Partenza	FRIULI VENEZIA GIULIA	242,000	€/t	300	t
	Mais Secco Naz.-Apr11_Lug11	Partenza	VENETO	245,000	€/t	600	t
	Mais Secco Naz.-Gen12_Giu12	Partenza	VENETO	218,000	€/t	1.080	t
	Mais Secco Naz.-Mar11	Partenza	VENETO	237,737	€/t	1.710	t
	Mais Secco Naz.-Set11	Partenza	LOMBARDIA	214,000	€/t	600	t

<sup>(2)</sup>Le quotazioni delle singole regioni si riferiscono ai diversi contratti conclusi nella settimana di riferimento e sono calcolate come media ponderata dei prezzi sulle quantità tenendo conto di tutte le transazioni concluse sull'intero territorio regionale

Tabella 8

## Opzioni tariffarie per il servizio di distribuzione e misura di gas diversi dal naturale a mezzo di reti canalizzate per l'anno 2011

IDAEEG	Ambito gas diversi		$ot_1$	$\tau_1$ (mis)	scaglioni di consumo annuo			$ot_3$		
	Impresa distributrice	Regione			euro per punto di riconsegna per anno	euro per punto di riconsegna per anno	numero progressivo		standard metri cubi	
									da	a
9	ALPIGAS S.R.L.	VALLE D'AOSTA	0,00	6,46	1	0	infinito	39,3634		
11	CARBOTRADE GAS SPA	EMILIA-ROMAGNA	18,59	11,46	1	0	480	56,6198		
11	CARBOTRADE GAS SPA	EMILIA-ROMAGNA	30,59	11,46	2	481	1560	21,6930		
11	CARBOTRADE GAS SPA	EMILIA-ROMAGNA	30,59	11,46	3	1561	5000	20,6086		
11	CARBOTRADE GAS SPA	EMILIA-ROMAGNA	30,59	11,46	4	5001	infinito	19,5242		
11	CARBOTRADE GAS SPA	LIGURIA	18,59	10,20	1	0	480	64,8512		
11	CARBOTRADE GAS SPA	LIGURIA	30,59	10,20	2	481	1560	61,6092		
11	CARBOTRADE GAS SPA	LIGURIA	30,59	10,20	3	1561	5000	58,9519		
11	CARBOTRADE GAS SPA	LIGURIA	30,59	10,20	4	5001	infinito	56,7685		
11	CARBOTRADE GAS SPA	PIEMONTE	18,59	10,55	1	0	480	39,3072		
11	CARBOTRADE GAS SPA	PIEMONTE	30,59	10,55	2	481	1560	16,6327		
11	CARBOTRADE GAS SPA	PIEMONTE	30,59	10,55	3	1561	5000	14,8796		
11	CARBOTRADE GAS SPA	PIEMONTE	30,59	10,55	4	5001	infinito	16,1719		
11	CARBOTRADE GAS SPA	VALLE D'AOSTA	18,59	10,06	1	0	480	36,2938		
11	CARBOTRADE GAS SPA	VALLE D'AOSTA	30,59	10,06	2	481	1560	15,3575		
11	CARBOTRADE GAS SPA	VALLE D'AOSTA	30,59	10,06	3	1561	5000	13,7389		
11	CARBOTRADE GAS SPA	VALLE D'AOSTA	30,59	10,06	4	5001	infinito	14,9321		
25	SOCOGAS	EMILIA-ROMAGNA	36,00	13,91	1	0	120	21,1708		
25	SOCOGAS	EMILIA-ROMAGNA	36,00	13,91	2	121	1560	15,2056		
25	SOCOGAS	EMILIA-ROMAGNA	36,00	13,91	3	1561	80000	12,4537		
25	SOCOGAS	EMILIA-ROMAGNA	30,00	13,91	4	80001	1000000	3,2867		
25	SOCOGAS	EMILIA-ROMAGNA	30,00	13,91	5	1000001	infinito	1,9239		
25	SOCOGAS	LIGURIA	36,00	9,29	1	0	120	33,1700		
25	SOCOGAS	LIGURIA	36,00	9,29	2	121	1560	23,8238		
25	SOCOGAS	LIGURIA	36,00	9,29	3	1561	80000	19,5122		
25	SOCOGAS	LIGURIA	30,00	9,29	4	80001	1000000	5,1495		
25	SOCOGAS	LIGURIA	30,00	9,29	5	1000001	infinito	3,0144		
27	AUTOGAS RIVIERA S.R.L.	LIGURIA	18,60	9,38	1	0	infinito	69,9200		
32	SOCIETÀ ITALIANA GAS LIQUIDI SPA	ABRUZZO	14,64	4,92	1	0	1560	175,1976		
32	SOCIETÀ ITALIANA GAS LIQUIDI SPA	ABRUZZO	14,64	4,92	2	1561	infinito	78,8463		
32	SOC.ITALIANA GAS LIQUIDI SPA	MARCHE	11,22	5,12	1		1.560	70,6758		
32	SOC.ITALIANA GAS LIQUIDI SPA	MARCHE	11,22	5,12	2	1.561	infinito	31,8071		
32	SOC.ITALIANA GAS LIQUIDI SPA	UMBRIA	0,00	5,12	1		1.560	80,7113		
32	SOC.ITALIANA GAS LIQUIDI SPA	UMBRIA	0,00	5,12	2	1.561	infinito	36,3235		
83	SARDA RETI GAS SRL	SARDEGNA	12,50	6,73	1		120	64,6394		
83	SARDA RETI GAS SRL	SARDEGNA	85,00	6,73	2	121	1.560	44,3897		
83	SARDA RETI GAS SRL	SARDEGNA	305,00	6,73	3	1.561	5.000	37,6359		
83	SARDA RETI GAS SRL	SARDEGNA	800,00	6,73	4	5.001	80.000	33,3717		
83	SARDA RETI GAS SRL	SARDEGNA	1.000,00	6,73	5	80.001	infinito	28,6254		
85	M.D.G. METANIFERA DI GAVIRATE S.R.L.	LOMBARDIA	18,00	12,46	1	0	480	251,1109		
85	M.D.G. METANIFERA DI GAVIRATE S.R.L.	LOMBARDIA	0,00	12,46	2	481	5000	123,4966		
85	M.D.G. METANIFERA DI GAVIRATE S.R.L.	LOMBARDIA	0,00	12,46	3	5001	80000	32,9323		
85	M.D.G. METANIFERA DI GAVIRATE S.R.L.	LOMBARDIA	0,00	12,46	4	80001	1000000	20,5832		

IDAEEG	Ambito gas diversi		ot <sub>1</sub> euro per punto di riconsegna per anno	τ <sub>1</sub> (mis) euro per punto di riconsegna per anno	scaglioni di consumo annuo			ot <sub>3</sub> centesimi di euro/smc
	Impresa distributrice	Regione			numero progressivo	standard metri cubi		
						da	a	
85	M.D.G. METANIFERA DI GAVIRATE S.R.L.	LOMBARDIA	0,00	12,46	5	1000001	infinito	12,3491
90	BRIONGAS SRL	LAZIO	42,05	4,92	1	0	infinito	0
93	FLORENGAS S.R.L.	TOSCANA	25,00	9,51	1	0	120	38,4191
93	FLORENGAS S.R.L.	TOSCANA	25,00	9,51	2	121	1560	37,6491
93	FLORENGAS S.R.L.	TOSCANA	25,00	9,51	3	1561	infinito	37,1877
96	CRISTOFORETTI SERVIZI ENERGIA S.R.L.	TRENTINO-ALTO ADIGE	7,00	25,05	1	0	120	298,7072
96	CRISTOFORETTI SERVIZI ENERGIA S.R.L.	TRENTINO-ALTO ADIGE	15,00	25,05	2	121	1560	238,7135
96	CRISTOFORETTI SERVIZI ENERGIA S.R.L.	TRENTINO-ALTO ADIGE	108,00	25,05	3	1561	infinito	56,3200
96	CRISTOFORETTI SERVIZI ENERGIA S.R.L.	VENETO	0,00	17,28	1	0	120	224,2095
96	CRISTOFORETTI SERVIZI ENERGIA S.R.L.	VENETO	36,00	17,28	2	121	1560	179,1782
96	CRISTOFORETTI SERVIZI ENERGIA S.R.L.	VENETO	108,00	17,28	3	1561	infinito	42,2738
136	FONTENERGIA SPA	SARDEGNA	24,00	8,76	1	0	120	208,7142
136	FONTENERGIA SPA	SARDEGNA	66,00	8,76	2	121	1560	206,6586
136	FONTENERGIA SPA	SARDEGNA	186,00	8,76	3	1561	5000	196,2253
136	FONTENERGIA SPA	SARDEGNA	4.836,00	8,76	4	5001	200000	168,3113
136	FONTENERGIA SPA	SARDEGNA	7.440,00	8,76	5	200001	infinito	159,8992
138	ERRE.GAS S.R.L.	CAMPANIA	30,00	8,19	1	0	120	236,0823
138	ERRE.GAS S.R.L.	CAMPANIA	72,00	8,19	2	121	1560	224,1838
138	ERRE.GAS S.R.L.	CAMPANIA	210,00	8,19	3	1561	5000	201,4889
138	ERRE.GAS S.R.L.	CAMPANIA	5.388,00	8,19	4	5001	200000	144,5745
138	ERRE.GAS S.R.L.	CAMPANIA	8.292,00	8,19	5	200001	infinito	137,3452
144	MATTEI ITALIANA GAS S.R.L.	EMILIA-ROMAGNA	27,00	8,63	1	0	infinito	35,1855
209	GENOVA RETI GAS	LIGURIA	30,00	14,12	1	0	120	0,0000
209	GENOVA RETI GAS	LIGURIA	30,00	14,12	2	121	1560	458,9412
209	GENOVA RETI GAS	LIGURIA	30,00	14,12	3	1561	80000	331,1331
209	GENOVA RETI GAS	LIGURIA	30,00	14,12	4	80001	1000000	75,5169
209	GENOVA RETI GAS	LIGURIA	30,00	14,12	5	1000001	infinito	14,5216
216	DISTRIBUZIONE GAS BADANO S.R.L.	LIGURIA	30,00	11,98	1	0	120	94,7920
216	DISTRIBUZIONE GAS BADANO S.R.L.	LIGURIA	30,00	11,98	2	121	1560	85,4176
216	DISTRIBUZIONE GAS BADANO S.R.L.	LIGURIA	30,00	11,98	3	1561	5000	79,1669
216	DISTRIBUZIONE GAS BADANO S.R.L.	LIGURIA	30,00	11,98	4	5001	infinito	72,9178
216	DISTRIBUZIONE GAS BADANO S.R.L.	PIEMONTE	30,00	9,09	1		120	85,9688
216	DISTRIBUZIONE GAS BADANO S.R.L.	PIEMONTE	30,00	9,09	2	121	1.560	77,4669
216	DISTRIBUZIONE GAS BADANO S.R.L.	PIEMONTE	30,00	9,09	3	1.561	5.000	71,7980
216	DISTRIBUZIONE GAS BADANO S.R.L.	PIEMONTE	30,00	9,09	4	5.001	infinito	66,1307
226	S.I.ME. S.P.A.	EMILIA-ROMAGNA	30,00	9,91	1	0	infinito	4,2386
226	S.I.ME. S.P.A.	PIEMONTE	30,00	7,60	1		infinito	133,5301
231	ENERGIA AZZURRA S.R.L.	LIGURIA	24,00	8,85	1	0	120	75,8613
231	ENERGIA AZZURRA S.R.L.	LIGURIA	24,00	8,85	2	121	1560	70,1561
231	ENERGIA AZZURRA S.R.L.	LIGURIA	24,00	8,85	3	1561	5000	64,4536
231	ENERGIA AZZURRA S.R.L.	LIGURIA	30,00	8,85	4	5001	infinito	42,6021
254	PREALPINA GAS S.R.L.	PIEMONTE	30,00	9,78	1	0	infinito	184,0178
309	CIANNAVEI s.r.l.	MARCHE	30,96	8,96	1	0	infinito	55,0353
310	CIME S.R.L.	LAZIO	30,00	8,00	1		infinito	44,4427
317	CONSORZIO AGIPGAS SABINA	LAZIO	30,00	13,43	1		1.560	136,3319
317	CONSORZIO AGIPGAS SABINA	LAZIO	100,00	13,43	2	1.561	infinito	115,1605
323	AUTOGAS NORD VENETO EMILIANA S.R.L.	EMILIA-ROMAGNA	30,00	13,78	1	0	infinito	38,8044
329	MAGIGAS S.P.A.	TOSCANA	18,59	12,23	1	0	120	69,2975
329	MAGIGAS S.P.A.	TOSCANA	18,59	12,23	2	121	480	61,5345
329	MAGIGAS S.P.A.	TOSCANA	18,59	12,23	3	481	1560	34,5362
329	MAGIGAS S.P.A.	TOSCANA	18,59	12,23	4	1561	infinito	20,5903
373	CONDOTTE NORD SPA	LOMBARDIA	30,00	12,75	1	0	80000	101,4261
373	CONDOTTE NORD SPA	LOMBARDIA	30,00	12,75	2	80001	200000	98,5283

IDAEEG	Ambito gas diversi		ot <sub>1</sub>	τ <sub>1</sub> (mis)	scaglioni di consumo annuo			ot <sub>3</sub>
					numero progressivo	standard metri cubi		
	Impresa distributrice	Regione	euro per punto di riconsegna per anno	euro per punto di riconsegna per anno			da	a
373	CONDOTTE NORD SPA	LOMBARDIA	30,00	12,75	3	200001	1000000	95,6304
373	CONDOTTE NORD SPA	LOMBARDIA	30,00	12,75	4	1000001	infinito	94,1814
377	GESAM S.P.A.	TOSCANA	31,00	10,22	1	0	120	181,3203
377	GESAM S.P.A.	TOSCANA	31,00	10,22	2	121	480	180,4946
377	GESAM S.P.A.	TOSCANA	31,00	10,22	3	481	infinito	177,8271
378	ACAM GAS S.P.A.	LIGURIA	36,00	19,78	1	0	480	66,4817
378	ACAM GAS S.P.A.	LIGURIA	36,00	19,78	2	481	1560	58,7644
378	ACAM GAS S.P.A.	LIGURIA	36,00	19,78	3	1561	80000	54,7278
378	ACAM GAS S.P.A.	LIGURIA	36,00	19,78	4	80001	infinito	3,5620
381	TECNIGAS SRL	LOMBARDIA	30,98	4,39	1	0	infinito	0,0000
434	GEA S.P.A	TOSCANA	43,38	8,83	1	0	480	585,7275
434	GEA S.P.A	TOSCANA	21,69	8,83	2	481	80000	560,1126
434	GEA S.P.A	TOSCANA	21,69	8,83	3	80001	1000000	524,7431
434	GEA S.P.A	TOSCANA	21,69	8,83	4	1000001	infinito	513,7700
441	TOTALGAZ ITALIA S.R.L.	ABRUZZO	24,79	10,81	1		infinito	75,7191
441	TOTALGAZ ITALIA S.R.L.	LAZIO	24,79	11,09	1		infinito	148,2692
441	TOTALGAZ ITALIA S.R.L.	MOLISE	24,79	10,20	1		infinito	58,2127
441	TOTALGAZ ITALIA S.R.L.	PIEMONTE	24,79	13,87	1		infinito	84,4913
441	TOTALGAZ ITALIA S.R.L.	UMBRIA	24,79	14,30	1	0	infinito	155,2266
442	ENERGAS SPA FILIALE DI L'AQUILA	ABRUZZO	30,00	8,49	1	0	infinito	92,9310
442	ENERGAS SPA FILIALE DI L'AQUILA	LAZIO	30,00	7,03	1	0	infinito	88,6210
457	LUNIGAS I.F.SPA	TOSCANA	21,69	4,92	1	0	infinito	86,1615
477	LIQUIGAS SPA	ABRUZZO	18,59	8,39	1	0	infinito	148,1074
477	LIQUIGAS SPA	CAMPANIA	18,59	6,31	1	0	infinito	96,8206
477	LIQUIGAS SPA	EMILIA-ROMAGNA	18,59	7,43	1	0	infinito	37,2530
477	LIQUIGAS SPA	FRIULI-VENEZIA GIULIA	18,59	6,91	1	0	infinito	21,8245
477	LIQUIGAS SPA	LAZIO	18,59	6,90	1	0	infinito	118,4903
477	LIQUIGAS SPA	LIGURIA	18,59	7,56	1	0	infinito	50,2825
477	LIQUIGAS SPA	LOMBARDIA	18,59	9,43	1		infinito	55,5287
477	LIQUIGAS SPA	MARCHE	18,59	7,28	1	0	infinito	40,5236
477	LIQUIGAS SPA	PIEMONTE	18,59	6,82	1	0	infinito	76,7970
477	LIQUIGAS SPA	PUGLIA	18,59	15,48	1	0	infinito	77,1735
477	LIQUIGAS SPA	SARDEGNA	18,59	8,52	1		infinito	223,2807
477	LIQUIGAS SPA	SICILIA	18,59	6,52	1	0	infinito	141,2414
477	LIQUIGAS SPA	TOSCANA	18,59	7,12	1	0	infinito	54,5402
477	LIQUIGAS SPA	TRENTINO-ALTO ADIGE	18,59	7,47	1	0	infinito	53,0323
477	LIQUIGAS SPA	UMBRIA	18,59	7,17	1	0	infinito	95,8444
477	LIQUIGAS SPA	VENETO	18,59	7,42	1	0	infinito	30,5203
479	GAS SERVICE ABRUZZO SRL	ABRUZZO	18,00	11,46	1	0	infinito	149,9659
479	GAS SERVICE ABRUZZO SRL	LAZIO	18,00	9,52	1		infinito	42,2864
480	PONENTEGAS SRL	LIGURIA	30,98	9,46	1	0	infinito	89,0953
486	MEDITERRANEA ENERGIA AMBIENTE S.P.A (IN SIGLA MEDEA S.P.A)	SARDEGNA	6,00	13,56	1	0	120	62,6353
486	MEDITERRANEA ENERGIA AMBIENTE S.P.A (IN SIGLA MEDEA S.P.A)	SARDEGNA	12,00	13,56	2	121	480	57,1360
486	MEDITERRANEA ENERGIA AMBIENTE S.P.A (IN SIGLA MEDEA S.P.A)	SARDEGNA	20,00	13,56	3	481	1560	48,5807
486	MEDITERRANEA ENERGIA AMBIENTE S.P.A (IN SIGLA MEDEA S.P.A)	SARDEGNA	36,00	13,56	4	1561	5000	36,3590
486	MEDITERRANEA ENERGIA AMBIENTE S.P.A (IN SIGLA MEDEA S.P.A)	SARDEGNA	72,00	13,56	5	5001	80000	34,7754
486	MEDITERRANEA ENERGIA AMBIENTE S.P.A (IN SIGLA MEDEA S.P.A)	SARDEGNA	72,00	13,56	6	80001	infinito	34,2404
499	GAS NATURAL DISTRIBUZIONE ITALIA S.P.A.	PUGLIA	18,59	8,16	1	0	infinito	176,2635
556	ULTRAGAS TIRRENA SPA	SARDEGNA	18,59	7,33	1		480	214,1840
556	ULTRAGAS TIRRENA SPA	SARDEGNA	150,00	7,33	2	481	infinito	44,8291
665	Lampogas Lombarda S.r.l.	LOMBARDIA	30,98	9,01	1	0	infinito	50,7054
669	QUATTROPETROLI SPA	TOSCANA	24,00	36,23	1	0	infinito	78,8319

IDAEEG	Ambito gas diversi		ot <sub>1</sub>	τ <sub>1</sub> (mis)	scaglioni di consumo annuo			ot <sub>3</sub>
					numero progressivo	standard metri cubi		
	Impresa distributrice	Regione	euro per punto di riconsegna per anno	euro per punto di riconsegna per anno		da	a	centesimi di euro/smc
690	SO.GE.GAS S.R.L.	SICILIA	15,82	21,04	1	0	120	61,7861
690	SO.GE.GAS S.R.L.	SICILIA	15,82	21,04	2	121	480	58,3266
690	SO.GE.GAS S.R.L.	SICILIA	15,82	21,04	3	481	infinito	54,3845
692	BIM GESTIONE SERVIZI PUBBLICI SPA	VENETO	30,00	5,12	1		infinito	10,7024
708	TOSCOGAS SPA	TOSCANA	0,00	5,29	1	0	infinito	163,3257
712	IS GAS SCRL	SARDEGNA	18,60	17,01	1		120	63,3720
712	IS GAS SCRL	SARDEGNA	24,84	17,01	2	121	480	57,8616
712	IS GAS SCRL	SARDEGNA	61,92	17,01	3	481	80.000	53,9254
712	IS GAS SCRL	SARDEGNA	185,88	17,01	4	80.001	infinito	49,5954
760	ENI S.P.A.	BASILICATA	30,00	17,29	1		1.560	77,1516
760	ENI S.P.A.	BASILICATA	100,00	17,29	2	1.561	infinito	29,8525
760	ENI S.P.A.	CALABRIA	30,00	16,43	1	0	1560	142,2972
760	ENI S.P.A.	CALABRIA	100,00	16,43	2	1561	infinito	55,0595
760	ENI S.P.A.	CAMPANIA	30,00	21,75	1		1.560	108,5148
760	ENI S.P.A.	CAMPANIA	100,00	21,75	2	1.561	infinito	41,9880
760	ENI S.P.A.	EMILIA-ROMAGNA	30,00	12,27	1		1.560	39,1512
760	ENI S.P.A.	EMILIA-ROMAGNA	100,00	12,27	2	1.561	infinito	15,1489
760	ENI S.P.A.	FRIULI-VENEZIA GIULIA	30,00	17,30	1		1.560	30,0671
760	ENI S.P.A.	FRIULI-VENEZIA GIULIA	100,00	17,30	2	1.561	infinito	11,6339
760	ENI S.P.A.	LAZIO	30,00	17,30	1	0	1560	86,3442
760	ENI S.P.A.	LAZIO	100,00	17,30	2	1561	infinito	33,4094
760	ENI S.P.A.	LIGURIA	30,00	18,04	1	0	1560	87,3548
760	ENI S.P.A.	LIGURIA	100,00	18,04	2	1561	infinito	33,8005
760	ENI S.P.A.	LOMBARDIA	30,00	18,12	1		1.560	28,0439
760	ENI S.P.A.	LOMBARDIA	100,00	18,12	2	1.561	infinito	10,8511
760	ENI S.P.A.	MARCHE	30,00	17,03	1		1.560	99,0397
760	ENI S.P.A.	MARCHE	100,00	17,03	2	1.561	infinito	38,3217
760	ENI S.P.A.	TOSCANA	30,00	19,41	1	0	1560	84,9397
760	ENI S.P.A.	TOSCANA	100,00	19,41	2	1561	infinito	32,8660
760	ENI S.P.A.	UMBRIA	30,00	26,88	1	0	1560	115,2844
760	ENI S.P.A.	UMBRIA	100,00	26,88	2	1561	infinito	44,6074
760	ENI S.P.A.	VALLE D'AOSTA	30,00	16,04	1		1.560	24,6560
760	ENI S.P.A.	VALLE D'AOSTA	100,00	16,04	2	1.561	infinito	9,5402
781	PA.LA.GAS. SRL	EMILIA-ROMAGNA	30,98	10,39	1	0	infinito	28,4810
791	TOSCANA ENERGIA S.P.A.	TOSCANA	38,00	14,28	1	0	120	0,0000
791	TOSCANA ENERGIA S.P.A.	TOSCANA	38,00	14,28	2	121	480	176,3506
791	TOSCANA ENERGIA S.P.A.	TOSCANA	38,00	14,28	3	481	1560	127,2337
791	TOSCANA ENERGIA S.P.A.	TOSCANA	38,00	14,28	4	1561	5000	29,0403
791	TOSCANA ENERGIA S.P.A.	TOSCANA	38,00	14,28	5	5001	infinito	5,5971
793	ULTRAGAS C.M. S.P.A.	ABRUZZO	7,80	15,00	1	0	infinito	120,2184
793	ULTRAGAS C.M. S.P.A.	CAMPANIA	7,80	13,25	1	0	infinito	80,7215
793	ULTRAGAS C.M. S.P.A.	LAZIO	7,80	7,95	1	0	infinito	97,4371
793	ULTRAGAS C.M. S.P.A.	SICILIA	7,80	12,39	1	0	infinito	88,1923
807	SOCIETA' ITALIANA PER IL GAS P.A. - ITALGAS	BASILICATA	34,00	17,94	1	0	120	0,0000
807	SOCIETA' ITALIANA PER IL GAS P.A. - ITALGAS	BASILICATA	34,00	17,94	2	121	480	21,1234
807	SOCIETA' ITALIANA PER IL GAS P.A. - ITALGAS	BASILICATA	34,00	17,94	3	481	1560	15,2410
807	SOCIETA' ITALIANA PER IL GAS P.A. - ITALGAS	BASILICATA	34,00	17,94	4	1561	5000	0,5938
807	SOCIETA' ITALIANA PER IL GAS P.A. - ITALGAS	BASILICATA	34,00	17,94	5	5001	infinito	0,2969
807	SOCIETA' ITALIANA PER IL GAS P.A. - ITALGAS	LAZIO	41,00	15,54	1	0	120	0,0000



IDAE EG	Ambito gas diversi		ot <sub>1</sub> euro per punto di riconsegna per anno	τ <sub>1</sub> (mis) euro per punto di riconsegna per anno	scaglioni di consumo annuo			ot <sub>3</sub> centesimi di euro/smc
	Impresa distributrice	Regione			numero progressivo	standard metri cubi		
						da	a	
807	SOCIETA' ITALIANA PER IL GAS P.A. - ITALGAS	LAZIO	41,00	15,54	2	121	480	104,2765
807	SOCIETA' ITALIANA PER IL GAS P.A. - ITALGAS	LAZIO	41,00	15,54	3	481	1560	75,2380
807	SOCIETA' ITALIANA PER IL GAS P.A. - ITALGAS	LAZIO	41,00	15,54	4	1561	5000	2,9312
807	SOCIETA' ITALIANA PER IL GAS P.A. - ITALGAS	LAZIO	41,00	15,54	5	5001	infinito	1,4656
807	SOCIETA' ITALIANA PER IL GAS P.A. - ITALGAS	LIGURIA	44,00	13,15	1	0	120	0,0000
807	SOCIETA' ITALIANA PER IL GAS P.A. - ITALGAS	LIGURIA	44,00	13,15	2	121	480	68,0061
807	SOCIETA' ITALIANA PER IL GAS P.A. - ITALGAS	LIGURIA	44,00	13,15	3	481	1560	49,0680
807	SOCIETA' ITALIANA PER IL GAS P.A. - ITALGAS	LIGURIA	44,00	13,15	4	1561	5000	1,9116
807	SOCIETA' ITALIANA PER IL GAS P.A. - ITALGAS	LIGURIA	44,00	13,15	5	5001	infinito	0,9558
807	SOCIETA' ITALIANA PER IL GAS P.A. - ITALGAS	MARCHE	38,00	11,41	1	0	120	0,0000
807	SOCIETA' ITALIANA PER IL GAS P.A. - ITALGAS	MARCHE	38,00	11,41	2	121	480	40,6644
807	SOCIETA' ITALIANA PER IL GAS P.A. - ITALGAS	MARCHE	38,00	11,41	3	481	1560	29,3404
807	SOCIETA' ITALIANA PER IL GAS P.A. - ITALGAS	MARCHE	38,00	11,41	4	1561	5000	1,1431
807	SOCIETA' ITALIANA PER IL GAS P.A. - ITALGAS	MARCHE	38,00	11,41	5	5001	infinito	0,5715
807	SOCIETA' ITALIANA PER IL GAS P.A. - ITALGAS	MOLISE	34,00	3,39	1	0	120	0,0000
807	SOCIETA' ITALIANA PER IL GAS P.A. - ITALGAS	MOLISE	34,00	3,39	2	121	480	0,3328
807	SOCIETA' ITALIANA PER IL GAS P.A. - ITALGAS	MOLISE	34,00	3,39	3	481	1560	0,2401
807	SOCIETA' ITALIANA PER IL GAS P.A. - ITALGAS	MOLISE	34,00	3,39	4	1561	5000	0,0094
807	SOCIETA' ITALIANA PER IL GAS P.A. - ITALGAS	MOLISE	34,00	3,39	5	5001	infinito	0,0047
807	SOCIETA' ITALIANA PER IL GAS P.A. - ITALGAS	PIEMONTE	44,00	14,64	1	0	120	0,0000
807	SOCIETA' ITALIANA PER IL GAS P.A. - ITALGAS	PIEMONTE	44,00	14,64	2	121	480	52,7686
807	SOCIETA' ITALIANA PER IL GAS P.A. - ITALGAS	PIEMONTE	44,00	14,64	3	481	1560	38,0738
807	SOCIETA' ITALIANA PER IL GAS P.A. - ITALGAS	PIEMONTE	44,00	14,64	4	1561	5000	1,4833
807	SOCIETA' ITALIANA PER IL GAS P.A. - ITALGAS	PIEMONTE	44,00	14,64	5	5001	infinito	0,7417
807	SOCIETA' ITALIANA PER IL GAS P.A. - ITALGAS	TOSCANA	38,00	11,29	1	0	120	0,0000
807	SOCIETA' ITALIANA PER IL GAS P.A. - ITALGAS	TOSCANA	38,00	11,29	2	121	480	52,3057
807	SOCIETA' ITALIANA PER IL GAS P.A. - ITALGAS	TOSCANA	38,00	11,29	3	481	1560	37,7398
807	SOCIETA' ITALIANA PER IL GAS P.A. - ITALGAS	TOSCANA	38,00	11,29	4	1561	5000	1,4703
807	SOCIETA' ITALIANA PER IL GAS P.A. - ITALGAS	TOSCANA	38,00	11,29	5	5001	infinito	0,7352
807	SOCIETA' ITALIANA PER IL GAS P.A. - ITALGAS	UMBRIA	38,00	15,77	1	0	120	0,0000
807	SOCIETA' ITALIANA PER IL GAS P.A. - ITALGAS	UMBRIA	38,00	15,77	2	121	480	79,1145
807	SOCIETA' ITALIANA PER IL GAS P.A. - ITALGAS	UMBRIA	38,00	15,77	3	481	1560	57,0830
807	SOCIETA' ITALIANA PER IL GAS P.A. - ITALGAS	UMBRIA	38,00	15,77	4	1561	5000	2,2239
807	SOCIETA' ITALIANA PER IL GAS P.A. - ITALGAS	UMBRIA	38,00	15,77	5	5001	infinito	1,1119

IDAEEG	Ambito gas diversi		ot <sub>1</sub>	τ <sub>1</sub> (mis)	scaglioni di consumo annuo			ot <sub>3</sub>
	Impresa distributrice	Regione			numero progressivo	standard metri cubi		
			euro per punto di riconsegna per anno	euro per punto di riconsegna per anno		da	a	
809	SINERGAS	SARDEGNA	30,99	14,57	1	0	480	8,0011
809	SINERGAS	SARDEGNA	61,97	14,57	2	481	80000	7,6191
809	SINERGAS	SARDEGNA	185,29	14,57	3	80001	infinito	6,9558
812	ITALCOGIM RETI S.p.A.	CAMPANIA	30,00	8,73	1	0	480	111,0321
812	ITALCOGIM RETI S.p.A.	CAMPANIA	30,00	8,73	2	481	1560	61,1256
812	ITALCOGIM RETI S.p.A.	CAMPANIA	30,00	8,73	3	1561	80000	44,1036
812	ITALCOGIM RETI S.p.A.	CAMPANIA	30,00	8,73	4	80001	1000000	10,0594
812	ITALCOGIM RETI S.p.A.	CAMPANIA	30,00	8,73	5	1000001	infinito	1,9349
812	ITALCOGIM RETI S.p.A.	MARCHE	30,00	7,47	1	0	480	44,5316
812	ITALCOGIM RETI S.p.A.	MARCHE	30,00	7,47	2	481	1560	24,5157
812	ITALCOGIM RETI S.p.A.	MARCHE	30,00	7,47	3	1561	80000	17,6886
812	ITALCOGIM RETI S.p.A.	MARCHE	30,00	7,47	4	80001	1000000	4,0345
812	ITALCOGIM RETI S.p.A.	MARCHE	30,00	7,47	5	1000001	infinito	0,7760
831	Colsam S.r.l.	LOMBARDIA	30,00	5,60	1	0	infinito	24,9425
841	HERA S.P.A.	EMILIA-ROMAGNA	18,00	13,86	1	0	120	36,8669
841	HERA S.P.A.	EMILIA-ROMAGNA	42,00	13,86	2	121	480	36,4609
841	HERA S.P.A.	TOSCANA	18,00	6,14	1	0	120	28,7258
841	HERA S.P.A.	TOSCANA	42,00	6,14	2	121	480	28,4094
841	HERA S.P.A.	TOSCANA	54,00	6,14	3	481	infinito	26,0357
902	COSEV SERVIZI S.P.A	ABRUZZO	30,00	9,91	1	0	480	114,2732
902	COSEV SERVIZI S.P.A	ABRUZZO	30,00	9,91	2	481	1560	104,9466
902	COSEV SERVIZI S.P.A	ABRUZZO	30,00	9,91	3	1561	infinito	93,2848
955	OLIVI SPA	TOSCANA	18,59	9,19	1	0	480	39,6576
955	OLIVI SPA	TOSCANA	30,99	9,19	2	481	infinito	37,8857
955	OLIVI SPA	UMBRIA	18,59	9,95	1	0	480	64,4971
955	OLIVI SPA	UMBRIA	30,99	9,95	2	481	infinito	61,6153
960	ASPEM S.P.A.	LOMBARDIA	18,00	7,76	1		120	172,6165
960	ASPEM S.P.A.	LOMBARDIA	18,00	7,76	2	121	infinito	99,4941
991	G.P. GAS S.R.L.	LOMBARDIA	38,00	6,84	1	0	infinito	11,8200
993	SADORI RETI S.R.L.	MARCHE	30,00	6,55	1		infinito	224,7893
995	ENEL RETE GAS S.P.A.	CALABRIA	48,00	5,82	1	0	infinito	5,3031
995	ENEL RETE GAS S.P.A.	EMILIA-ROMAGNA	38,00	11,19	1	0	infinito	28,1671
995	ENEL RETE GAS S.P.A.	LAZIO	41,00	16,89	1	0	infinito	467,4383
995	ENEL RETE GAS S.P.A.	LOMBARDIA	38,00	18,41	1	0	infinito	96,6555
995	ENEL RETE GAS S.P.A. (ex COIMGAS - ID320)	TOSCANA	37,00	8,17	1		infinito	136,1298
995	ENEL RETE GAS S.P.A.	TOSCANA	38,00	11,74	1	0	infinito	150,1623
995	ENEL RETE GAS S.P.A.	UMBRIA	38,00	13,42	1	0	infinito	210,8469
1059	COINGAS SPA	MARCHE	18,00	5,48	1		480	106,8378
1059	COINGAS SPA	MARCHE	66,00	5,48	2	481	5.000	77,7008
1059	COINGAS SPA	MARCHE	200,00	5,48	3	5.001	infinito	77,7008
1059	COINGAS SPA	TOSCANA	18,00	7,95	1	0	480	99,8590
1059	COINGAS SPA	TOSCANA	66,00	7,95	2	481	5000	72,6253
1059	COINGAS SPA	TOSCANA	200,00	7,95	3	5001	infinito	72,6253
1183	LAMPOGAS EMILIANA SRL	EMILIA-ROMAGNA	30,98	9,57	1	0	infinito	73,9493
1225	BEYFIN S.P.A	LAZIO	30,98	10,36	1	0	infinito	59,8840
1225	BEYFIN S.P.A	TOSCANA	30,98	9,38	1	0	infinito	48,8964
1225	BEYFIN S.P.A	UMBRIA	30,98	12,92	1	0	infinito	95,1406
1225	BEYFIN S.P.A	VENETO	30,98	13,41	1	0	infinito	72,7660
1243	CDC.L. SNC DI MARCHETTI C.	MARCHE	42,08	5,06				0
1247	A2A RETI GAS S.P.A.	LOMBARDIA	39,00	13,16	1	0	1560	109,9235
1247	A2A RETI GAS S.P.A.	LOMBARDIA	39,00	13,16	2	1561	80000	104,3458
1247	A2A RETI GAS S.P.A.	LOMBARDIA	39,00	13,16	3	80001	infinito	83,4761
1280	Marche Multiservizi S.p.A.	MARCHE	30,00	12,43	1	0	120	138,5199
1280	Marche Multiservizi S.p.A.	MARCHE	30,00	12,43	2	121	480	127,3467
1280	Marche Multiservizi S.p.A.	MARCHE	30,00	12,43	3	481	1560	118,4124
1280	Marche Multiservizi S.p.A.	MARCHE	30,00	12,43	4	1561	infinito	111,7079

IDAE EG	Ambito gas diversi		ot <sub>1</sub>	τ <sub>1</sub> (mis)	scaglioni di consumo annuo			ot <sub>3</sub>
					numero progressivo	standard metri cubi		
	Impresa distributrice	Regione	euro per punto di riconsegna per anno	euro per punto di riconsegna per anno		da	a	centesimi di euro/smc
1360	COMPAGNIA ITALIANA ZETA GAS SRL	TOSCANA	13,94	13,18	1	0	infinito	35,9248
1438	METEMA GESTIONI SRL	MARCHE	30,00	6,08	1	0	infinito	45,7924
1488	AUTOGAS NORD	LIGURIA	24,00	10,19	1	0	120	80,5177
1488	AUTOGAS NORD	LIGURIA	24,00	10,19	2	121	1560	64,7520
1488	AUTOGAS NORD	LIGURIA	24,00	10,19	3	1561	infinito	19,8222
1488	AUTOGAS NORD	PIEMONTE	24,00	12,73	1	0	120	55,1119
1488	AUTOGAS NORD	PIEMONTE	24,00	12,73	2	121	1560	44,3207
1488	AUTOGAS NORD	PIEMONTE	24,00	12,73	3	1561	infinito	13,5677
1578	LAMPOGAS NORD	PIEMONTE	30,98	8,37	1	0	infinito	40,2092
1623	BRAGAS SRL	PIEMONTE	18,00	11,02	1		480	74,5188
1623	BRAGAS SRL	PIEMONTE	18,00	11,02	2	481	infinito	64,9342
1626	SATO SOCIETA' A RESPONSABILITA' LIMITATA	MARCHE	30,00	11,67	1	0	infinito	902,6885
1672	CALOR SYSTEMS. S.P.A.	LOMBARDIA	42,08	5,06				0
1679	SARDINYA GAS SPA	SARDEGNA	18,59	15,90	1	0	120	86,8148
1679	SARDINYA GAS SPA	SARDEGNA	24,79	15,90	2	121	480	71,9096
1679	SARDINYA GAS SPA	SARDEGNA	71,97	15,90	3	481	80000	68,0794
1679	SARDINYA GAS SPA	SARDEGNA	413,17	15,90	4	80001	infinito	60,6417
1682	BUTAN GAS S.P.A.	BASILICATA	30,99	9,16	1	0	infinito	39,6274
1682	BUTAN GAS S.P.A.	LIGURIA	30,99	8,84	1	0	infinito	44,8792
1682	BUTAN GAS S.P.A.	LOMBARDIA	30,00	4,92	1	0	120	59,3270
1682	BUTAN GAS S.P.A.	LOMBARDIA	30,00	4,92	2	121	1560	57,6485
1682	BUTAN GAS S.P.A.	LOMBARDIA	30,00	4,92	3	1561	infinito	56,5290
1682	BUTAN GAS S.P.A.	TOSCANA	30,99	6,69	1	0	infinito	53,3528
1713	ESTRA GPL S.R.L. (ex CONSIAG RETI SRL - ID 685)	TOSCANA	30,00	5,12	1		120	82,3215
1713	ESTRA GPL S.R.L. (ex CONSIAG RETI SRL - ID 685)	TOSCANA	30,00	5,12	2	121	480	82,3215
1713	ESTRA GPL S.R.L. (ex CONSIAG RETI SRL - ID 685)	TOSCANA	30,00	5,12	3	481	1.560	82,3215
1713	ESTRA GPL S.R.L. (ex CONSIAG RETI SRL - ID 685)	TOSCANA	30,00	5,12	4	1.561	infinito	82,3215
1713	ESTRA GPL S.R.L.	TOSCANA	54,00	7,42	1	0	480	82,4292
1713	ESTRA GPL S.R.L.	TOSCANA	54,00	7,42	2	481	5000	74,9659
1713	ESTRA GPL S.R.L.	TOSCANA	54,00	7,42	3	5001	infinito	73,3363
1739	VUS GPL S.R.L.	UMBRIA	30,00	13,41	1	0	infinito	89,3982
1843	LIGURIA GAS S.R.L.	EMILIA-ROMAGNA	18,00	8,49	1		120	87,5508
1843	LIGURIA GAS S.R.L.	EMILIA-ROMAGNA	18,00	8,49	2	121	infinito	84,5549
1843	LIGURIA GAS S.R.L.	LIGURIA	18,00	12,98	1	0	120	67,7212
1843	LIGURIA GAS S.R.L.	LIGURIA	18,00	12,98	2	121	infinito	65,4038
1843	LIGURIA GAS S.R.L.	PIEMONTE	18,00	9,09	1		120	138,1592
1843	LIGURIA GAS S.R.L.	PIEMONTE	18,00	9,09	2	121	infinito	133,4315
1861	Goldengas	EMILIA-ROMAGNA	18,00	12,20	1	0	120	52,4524
1861	Goldengas	EMILIA-ROMAGNA	18,00	12,20	2	121	infinito	50,6575
1915	COMUNE DI SANNAZZARO DE' BURGONDI	LOMBARDIA	36,00	5,62	1	0	480	7,6788
1915	COMUNE DI SANNAZZARO DE' BURGONDI	LOMBARDIA	36,00	5,62	2	481	5000	3,9512
1915	COMUNE DI SANNAZZARO DE' BURGONDI	LOMBARDIA	36,00	5,62	3	5001	infinito	3,5132
2022	ENERGETICA Srl	PIEMONTE	30,00	35,20	1	0	infinito	137,7288
2130	MEDITERRANEA ENERGIA	ABRUZZO	24,00	8,69	1		120	268,4924
2130	MEDITERRANEA ENERGIA	ABRUZZO	30,00	8,69	2	121	1.560	219,9510
2130	MEDITERRANEA ENERGIA	ABRUZZO	42,00	8,69	3	1.561	5.000	174,4436
2130	MEDITERRANEA ENERGIA	ABRUZZO	60,00	8,69	4	5.001	infinito	128,9362
2130	MEDITERRANEA ENERGIA	MARCHE	24,00	14,67	1		120	87,5700
2130	MEDITERRANEA ENERGIA	MARCHE	30,00	14,67	2	121	1.560	71,7380
2130	MEDITERRANEA ENERGIA	MARCHE	42,00	14,67	3	1.561	5.000	56,8956
2130	MEDITERRANEA ENERGIA	MARCHE	60,00	14,67	4	5.001	infinito	42,0532

IDAEEG	Ambito gas diversi		$ot_1$	$\tau_1 (mis)$	scaglioni di consumo annuo			$ot_3$
	Impresa distributrice	Regione			euro per punto di riconsegna per anno	euro per punto di riconsegna per anno	numero progressivo	
			da	a				centesimi di euro/smc
2399	VALTELLINA GAS SRL	LOMBARDIA	0,00	5,12	1		infinito	12,4058
2402	NUGORO GAS	SARDEGNA	42,05	4,92	1	0	infinito	0
2624	SILCA Srl	LAZIO	30,00	25,19	1	0	infinito	175,4587
2624	SILCA Srl (Ex Mediterranea Energia - ID 2130)	UMBRIA	24,00	14,43	1		120	662,3697
2624	SILCA Srl (Ex Mediterranea Energia - ID 2130)	UMBRIA	30,00	14,43	2	121	1.560	542,6182
2624	SILCA Srl (Ex Mediterranea Energia - ID 2130)	UMBRIA	42,00	14,43	3	1.561	5.000	430,3517
2624	SILCA Srl (Ex Mediterranea Energia - ID 2130)	UMBRIA	60,00	14,43	4	5.001	infinito	318,0852
3045	IREN EMILIA S.P.A.	EMILIA-ROMAGNA	30,00	10,58	1		480	145,6322
3045	IREN EMILIA S.P.A.	EMILIA-ROMAGNA	30,00	10,58	2	481	1.560	80,1735
3045	IREN EMILIA S.P.A.	EMILIA-ROMAGNA	30,00	10,58	3	1.561	80.000	57,8467
3045	IREN EMILIA S.P.A.	EMILIA-ROMAGNA	30,00	10,58	4	80.001	1.000.000	13,1931
3045	IREN EMILIA S.P.A.	EMILIA-ROMAGNA	30,00	10,58	5	1.000.001	infinito	2,5377
3165	SAC PETROLI S.R.L.	EMILIA-ROMAGNA	18,59	9,75	1	0	infinito	39,5628