

QUADRO SINTETICO

DEI PRINCIPALI INDICATORI

ECONOMICI PROVINCIALI

Latina Settembre 2010

Premessa

Un quadro sintetico dei principali indicatori socio-economici provinciali, snello e immediatamente fruibile che l'Osservatorio economico camerale intende aggiornare con tempestività, allo scopo di fornire una lettura rapida delle tendenze a livello locale.

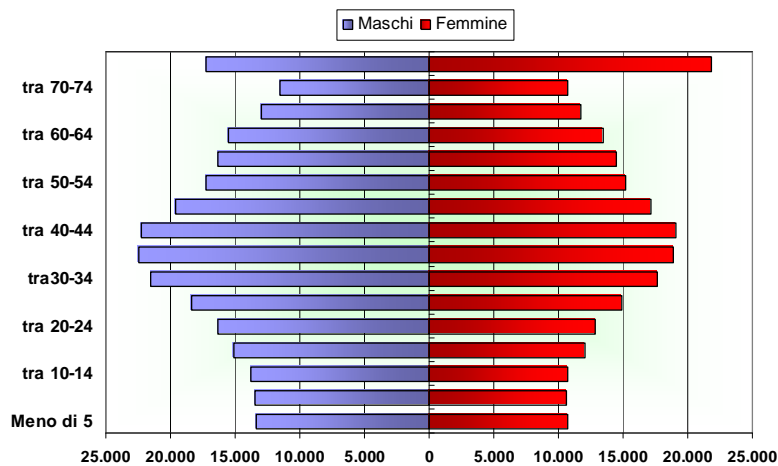
La non esaustività dei contenuti rimanda agli ulteriori approfondimenti tematici che l'Osservatorio economico camerale realizza, ai quali si aggiunge questo ulteriore fascicolo, utile a tracciare le tendenze di fondo.

Popolazione

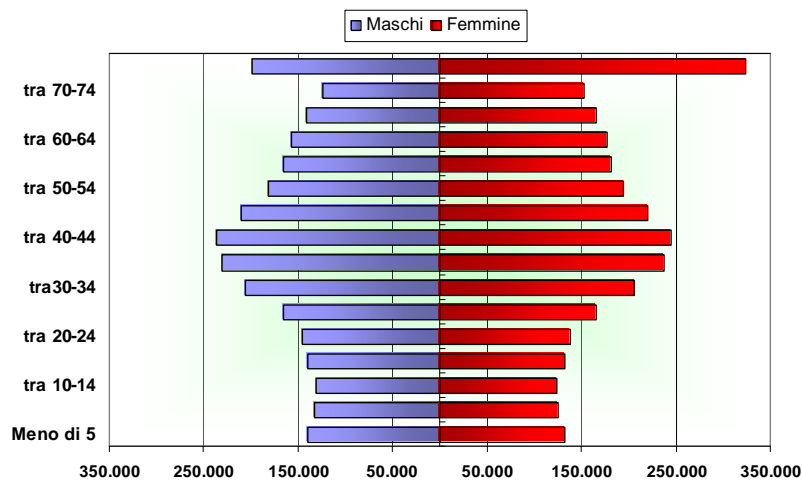
Province	Pop. Residente (31/03/2010)	Var% (mar 2010-mar 2009)	Imprese (luglio 2010)	Densità imprenditoriale ogni 1.000 ab. (luglio 2010)
Frosinone	497.857	0,2	45.882	92
Latina	552.394	1,0	57.976	105
Rieti	160.160	0,6	15.311	96
Roma	4.165.887	1,1	440.084	106
Viterbo	318.750	0,8	38.238	120
Lazio	5.695.048	1,0	597.491	105
Italia	60.402.499	0,5	6.099.799	101

Fonte: Elaborazioni Osserfare su dati Istat

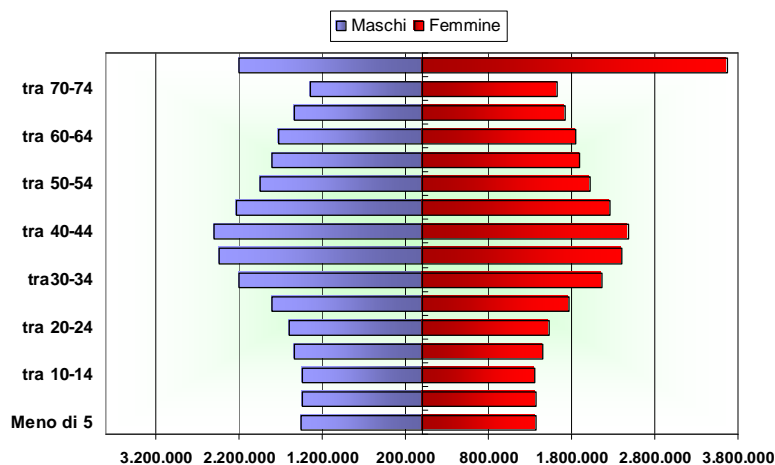
Piramide delle età Provincia di Latina. Età media 41,0 anni



Piramide delle età Lazio. Età media 42,5 anni



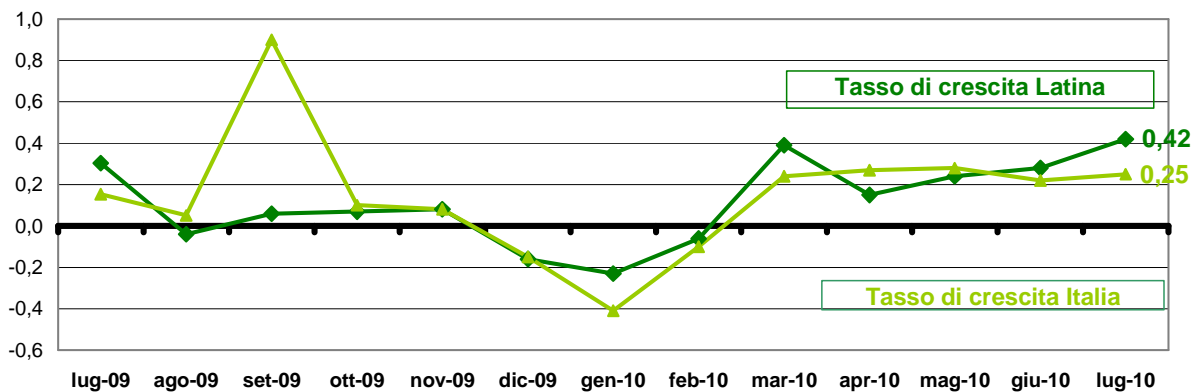
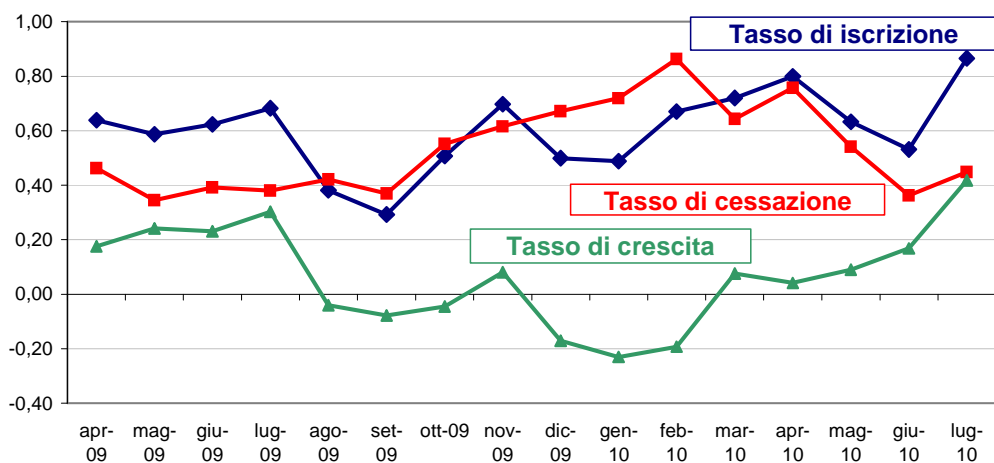
Piramide delle età Italia. Età media 42,6 anni



La demografia delle imprese

Totale economia

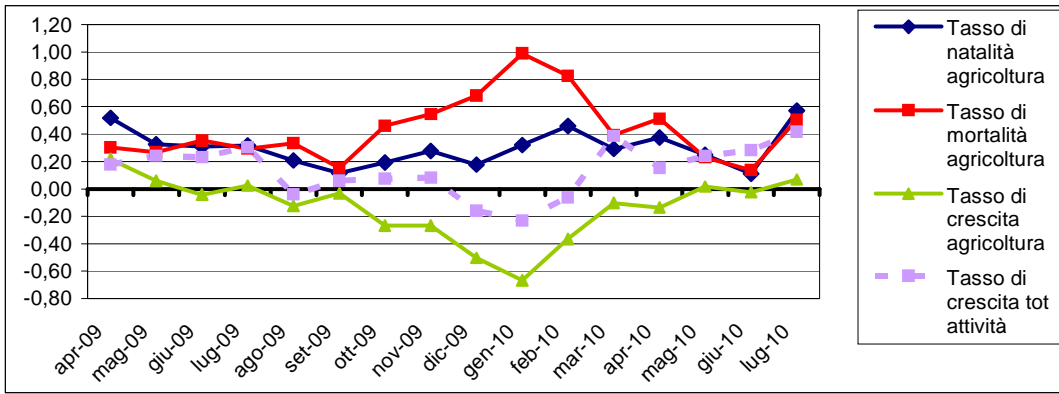
andamento mensile	Tasso di iscrizione	Tasso di cessazione	tasso di crescita
apr-09	0,64	0,46	0,18
mag-09	0,59	0,34	0,24
giu-09	0,62	0,40	0,22
lug-09	0,68	0,39	0,29
ago-09	0,38	0,42	-0,04
set-09	0,29	0,37	-0,08
ott-09	0,51	0,55	-0,04
nov-09	0,70	0,62	0,08
dic-09	0,50	0,67	-0,17
gen-10	0,49	0,72	-0,23
feb-10	0,67	0,86	-0,19
mar-10	0,72	0,64	0,08
apr-10	0,80	0,76	0,04
mag-10	0,63	0,54	0,09
giu-10	0,53	0,36	0,17
lug-10	0,87	0,45	0,42



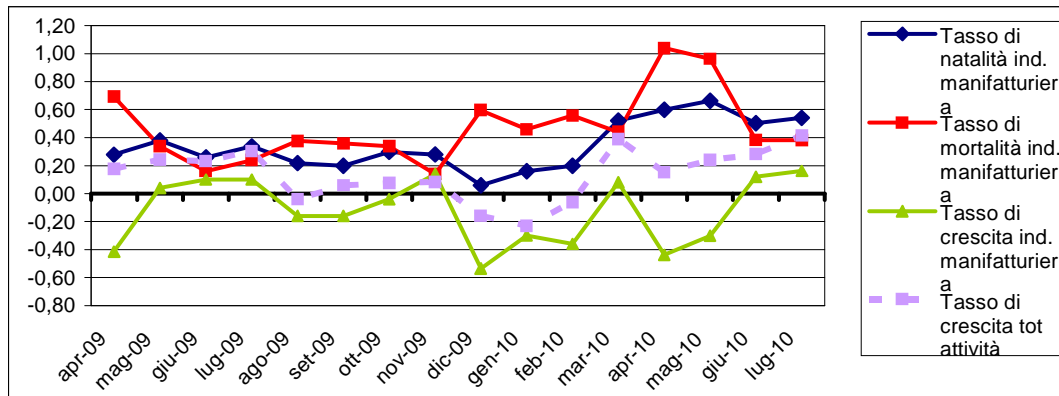
Fonte: Elaborazioni Osserfare su dati Movimprese

I PRINCIPALI SETTORI ECONOMICI

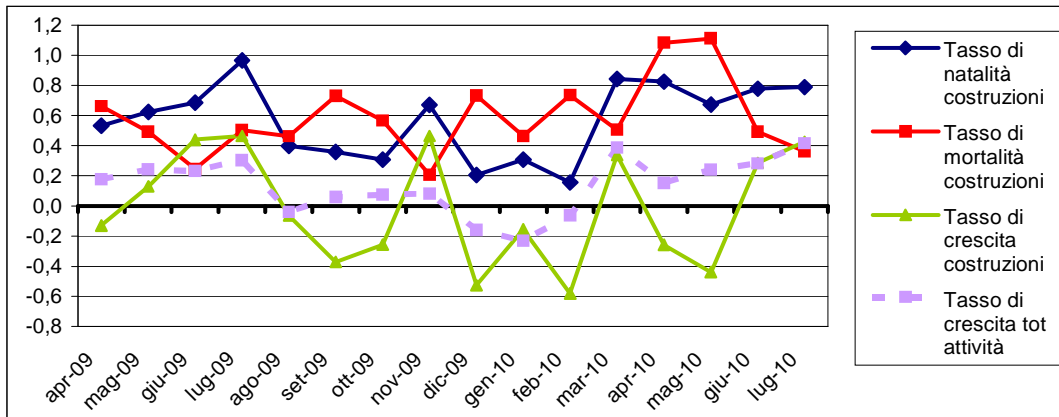
AGRICOLTURA



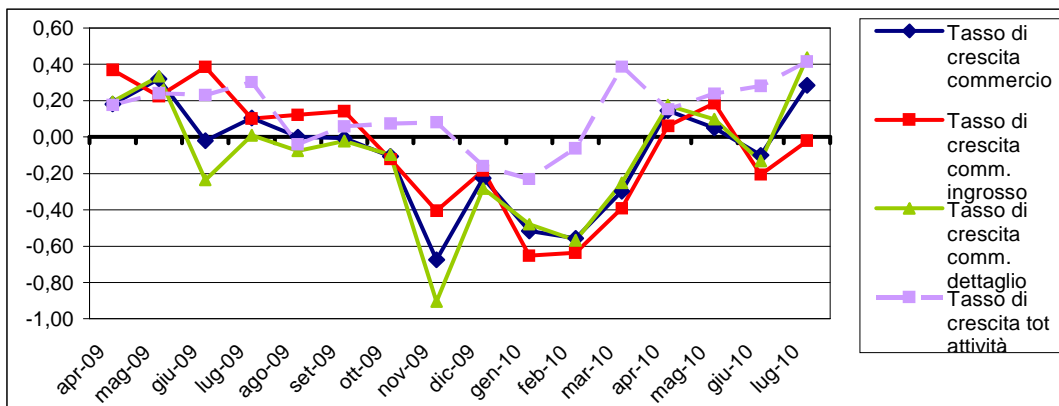
INDUSTRIA MANIFATTURIERA



COSTRUZIONI



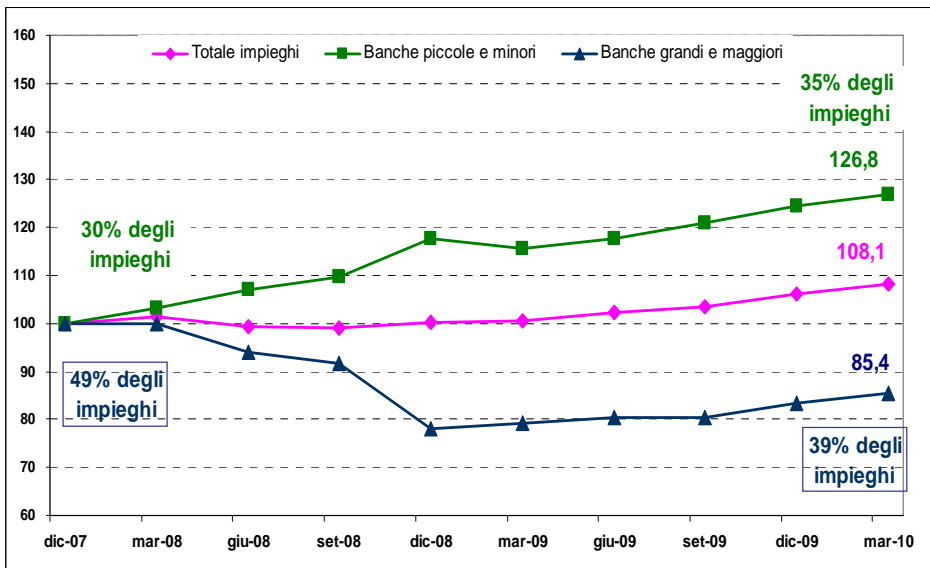
COMMERCIO



Fonte: Elaborazioni Osserfare su dati Movimprese

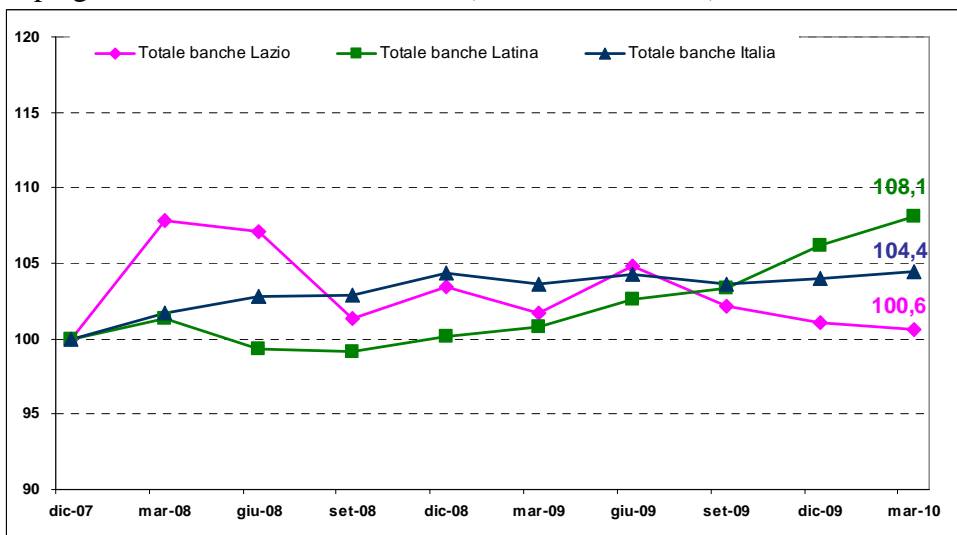
CREDITO

Impieghi per gruppi dimensionali di banche Latina (N.I. dic 2007=100)



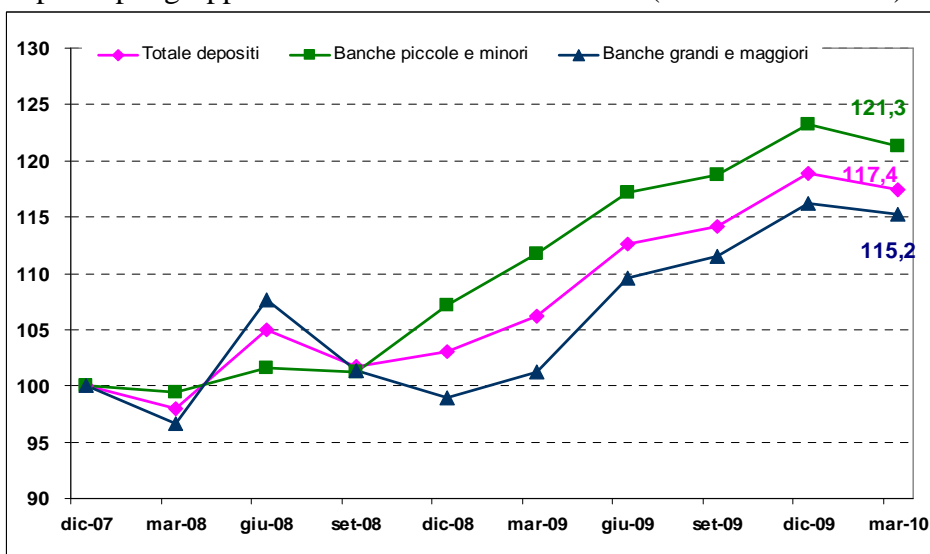
Fonte: Elaborazioni Osservare su dati Banca d'Italia

Impieghi Totali Latina, Lazio Italia (N.I. dic 2007=100)



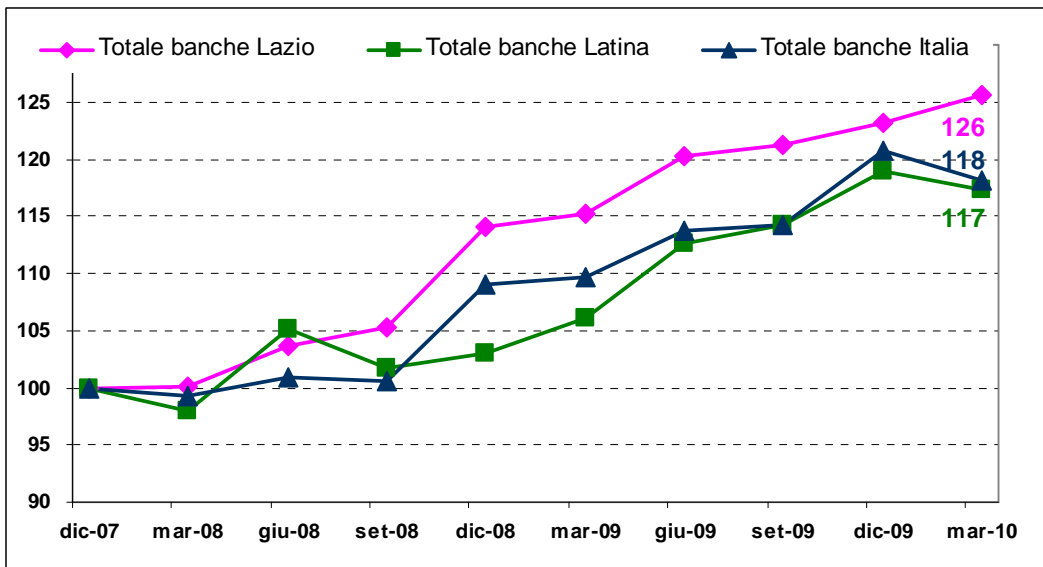
Fonte: Elaborazioni Osservare su dati Banca d'Italia

Depositi per gruppi dimensionali di banche Latina (N.I. dic 2007=100)

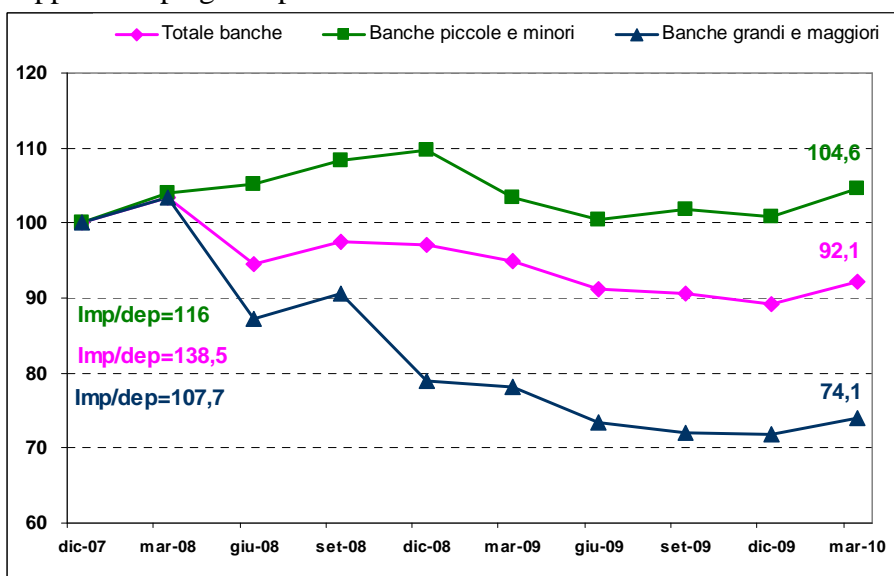


Fonte: Elaborazioni Osservare su dati Banca d'Italia

Depositi Totali Latina, Lazio, Italia (N.I. dic 2007=100)

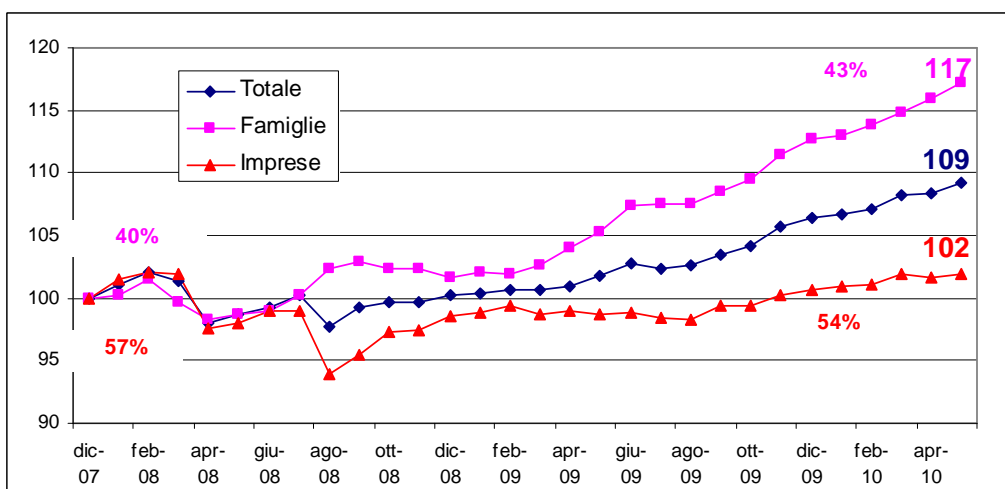


Rapporto impieghi depositi Latina



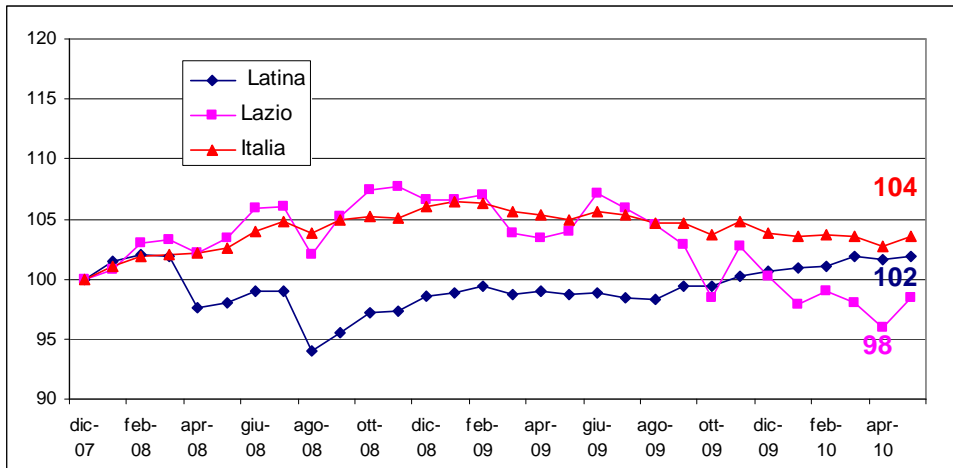
Fonte: Elaborazioni Osserfare su dati Banca d'Italia

Impieghi alle famiglie e alle imprese Latina (N.I. dic 2007=100)



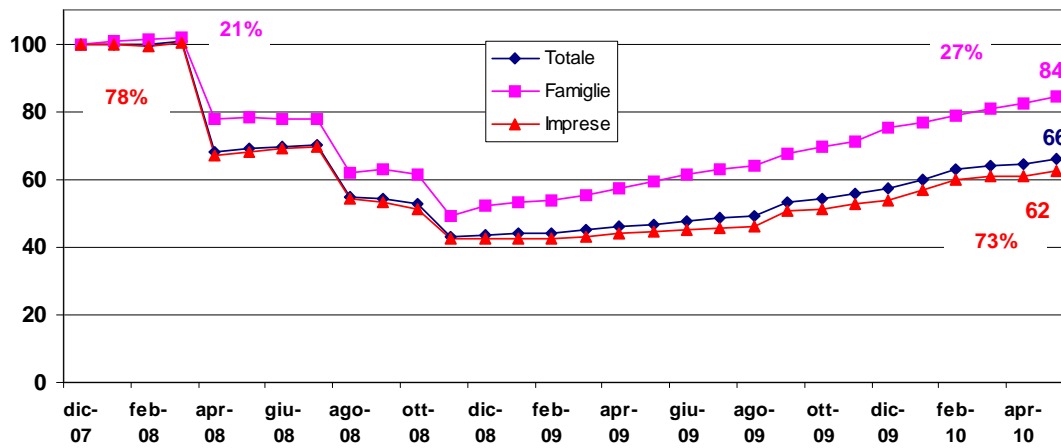
Fonte: Elaborazioni Osserfare su dati Banca d'Italia

Impieghi alle imprese Latina, Lazio, Italia (N.I. dic 2007=100)



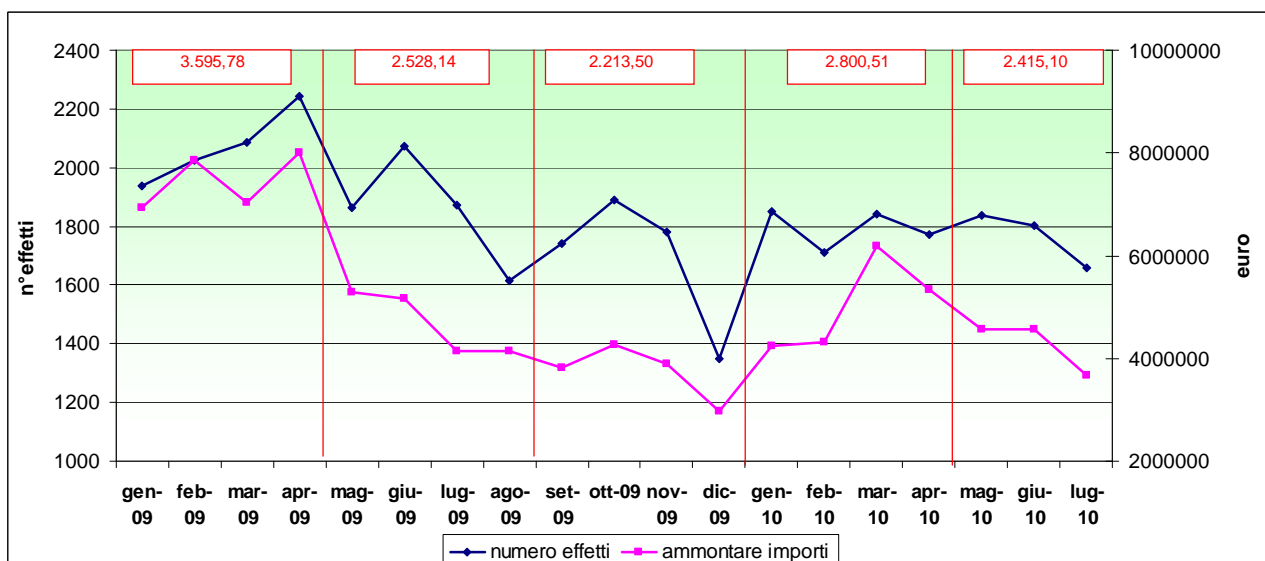
Fonte: Elaborazioni Osserfare su dati Banca d'Italia

Sofferenze famiglie e imprese Latina (N.I. dic 2007=100)



Fonte: Elaborazioni Osserfare su dati Banca d'Italia

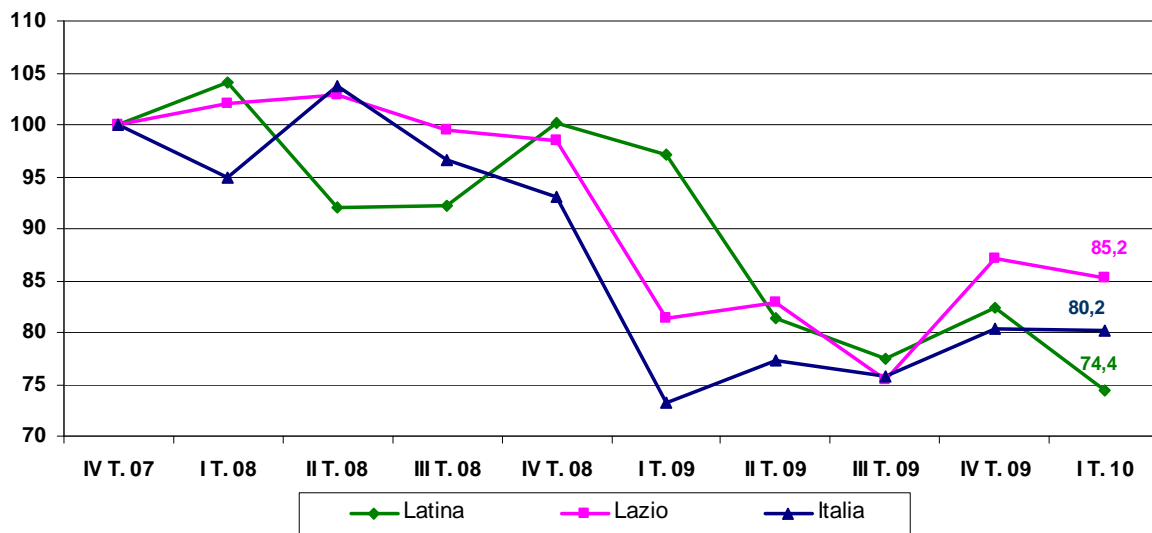
TITOLI PROTESTATI



Fonte: Elaborazioni Osserfare su dati Registro Protesti CCIAA

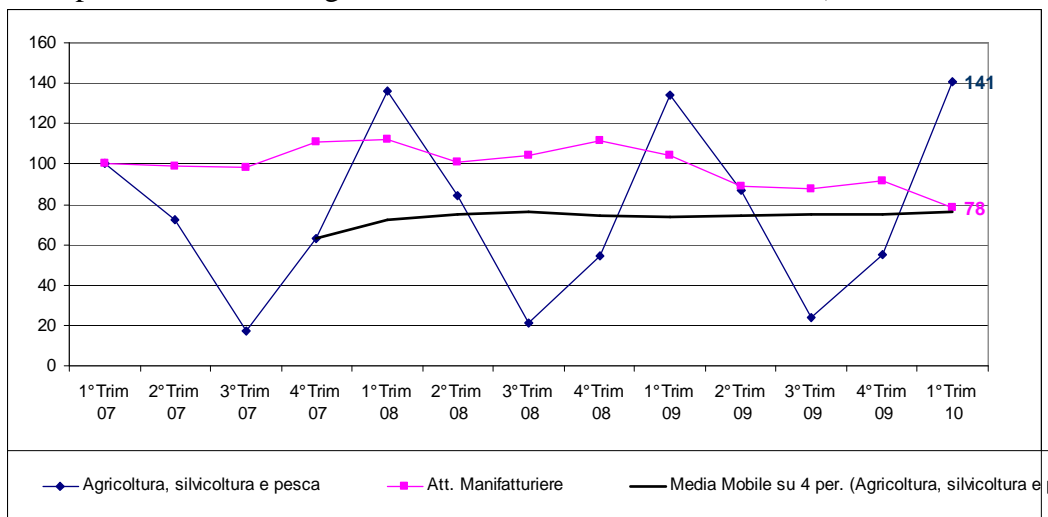
IL COMMERCIO ESTERO

Serie storica esportazioni Latina, Lazio, Italia (N.I. dic 2007=100)



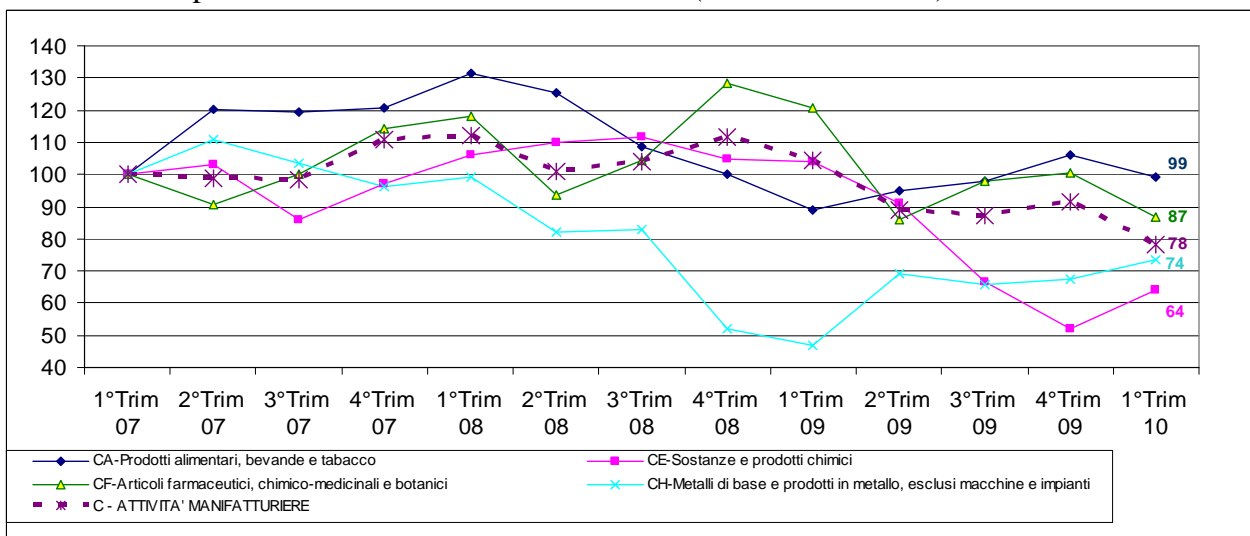
Fonte: Elaborazioni Osserfare su dati Istat

Serie storica esportazioni settori Agricoltura e Att. Manifatturiere Latina (N.I. dic 2007=100)



Fonte: Elaborazioni Osserfare su dati Istat

Serie storica esportazioni settori manifatturieri Latina (N.I. dic 2007=100)



Fonte: Elaborazioni Osserfare su dati Istat