

# Dichiarazioni Ambientali 2012

**PRESENTAZIONE:**  
**DICHIARAZIONE SISTRI**  
**DICHIARAZIONE MUD**  
**PER LE ATTIVITA' SVOLTE**  
**NELL'ANNO 2011**



CAMERA DI COMMERCIO di LATINA 11 APRILE 2012

# Dichiarazione SISTRI

## Normativa



Il **D.M. SISTRI 18/2/2011 n. 52** prevede all'art. 28 un obbligo di comunicazione, per i **produttori iniziali di rifiuti, e per le imprese e gli enti che svolgono attività di recupero e smaltimento di rifiuti** già tenuti alla presentazione del MUD.

Il **DM 12/11/2011** pubblicato in Gazzetta Ufficiale n. 298 del 23/12/2011 S.O. 283, stabilisce che la dichiarazione annuale SISTRI deve essere trasmessa :

- entro lunedì 30 aprile 2012, per i dati 2011
- entro 6 mesi dalla data di entrata in vigore dell'operatività del SISTRI, per le diverse categorie.

# Dichiarazione SISTRI

## Circolare MATTM 3/3/2011



La **circolare del Ministero dell'Ambiente del 3 marzo 2011** prevede che la presentazione della dichiarazione SISTRI possa avvenire con le seguenti modalità alternative:

- Compilando e trasmettendo in via telematica al SISTRI gli appositi modelli, pubblicati sul portale [www.sistri.it](http://www.sistri.it);
- Compilando e trasmettendo alla CCIAA territorialmente competente, previo pagamento del diritto di segreteria e con le modalità utilizzate per la presentazione del MUD di cui alla legge n.70/94, le schede del Capitolo 1 - Rifiuti del DPCM 27 aprile 2010 relative alla specifica attività svolta.

La dichiarazione SISTRI MUD va compilata sulla base dei dati inseriti nel registro di carico e scarico di cui all'articolo 190 del decreto legislativo 3 aprile 2006, n. 152.

# Dichiarazione SISTRI

## Soggetti Obbligati



### PRODUTTORI RIFIUTI PERICOLOSI:

- **IMPRESSE ed ENTI che producono rifiuti pericolosi, con l'esclusione di:**
  - Imprese agricole art. 2135 c.c. Fatturato < Euro 8.000,00
  - Attività di estetista e simili, produttrici del CER 180103 **decreto legge del 6/12/2011 n. 201 "salva Italia"**

### PRODUTTORI RIFIUTI NON PERICOLOSI:

- **IMPRESSE ed ENTI produttori iniziali oltre i 10 dipendenti\***
  - da lavorazioni industriali\*\*,
  - da lavorazioni artigianali\*\*,
  - fanghi non pericolosi prodotti da potabilizzazione e da trattamenti delle acque reflue e abbattimento fumi
- **da attività di recupero e smaltimento di rifiuti**

### GESTORI DI RIFIUTI

- **Chiunque svolge operazioni di recupero e smaltimento rifiuti**

---

\* **Dipendenti** calcolati complessivamente sommando quelli di tutte le unità locali dell'ente o dell'impresa

---

\*\* Per **lavorazione industriale o artigianale** si intende qualsiasi attività di produzione di beni, anche condotta all'interno di un'unità locale avente carattere prevalentemente commerciale o di servizio, purché tale lavorazione sia identificabile in modo autonomo e non finalizzata allo svolgimento dell'attività commerciale o di servizio." DPCM 27/04/2010

# Dichiarazione SISTRI

## Soggetti Obbligati



Sono tenuti ad **effettuare la dichiarazione SISTRI** solo alcuni fra i soggetti obbligati ad aderire al SISTRI:

Sono tenuti ad aderire al SISTRI di cui all'articolo 188-ter, comma 1:

- a) gli enti e le imprese produttori di rifiuti speciali pericolosi, ivi compresi quelli di cui all'articolo 212, comma 8;
- b) le imprese e gli enti produttori di rifiuti speciali non pericolosi, di cui all'articolo 184, comma 3, lettere c), d) e g) con più di dieci dipendenti, nonché le imprese e gli enti che effettuano operazioni di smaltimento o recupero di rifiuti e che producano per effetto di tale attività rifiuti non pericolosi, indipendentemente dal numero di dipendenti;
- c) i commercianti e gli intermediari di rifiuti;
- d) i consorzi istituiti per il recupero o il riciclaggio di particolari tipologie di rifiuti che organizzano la gestione di tali rifiuti per conto dei consorziati;
- e) le imprese e gli enti che effettuano operazioni di recupero o smaltimento di rifiuti;
- f) gli enti e le imprese che raccolgono o trasportano rifiuti speciali a titolo professionale. Nel caso di trasporto navale, l'armatore o il noleggiatore che effettuano il trasporto o il raccomandatario marittimo di cui alla legge 4 aprile 1977, n. 135, delegato per gli adempimenti relativi al Sistri dall'armatore o noleggiatore medesimi;
- g) in caso di trasporto intermodale, i soggetti ai quali sono affidati i rifiuti speciali in attesa della presa in carico degli stessi da Parte dell'impresa navale o ferroviaria o dell'impresa che effettua il successivo trasporto.

e **inoltre** coloro di cui all'articolo 188-ter, comma 4:

I Comuni e le imprese di trasporto dei rifiuti urbani del territorio della Regione Campania.

# Dichiarazione SISTRI

## Presentazione



La presentazione della dichiarazione SISTRI potrà avvenire  
**ALTERNATIVAMENTE:**

- compilando e trasmettendo in via telematica al SISTRI gli appositi modelli, del portale [www.sistri.it](http://www.sistri.it)  
**Questo canale NON coinvolge in alcun modo le CCIAA che:**
  - non ricevono le comunicazioni
  - non incassano i diritti
  - non sono tenute a fornire informazioni in merito
- compilando e trasmettendo alla CCIAA territorialmente competente, la modulistica EX-MUD previsto dal DPCM 27 aprile 2010, con versamento del diritto di segreteria.

# Dichiarazione SISTRI

## Soggetti Obbligati



CHI	COSA	DESTINATARIO	COME
Imprese ed enti produttori iniziali di rifiuti <ul style="list-style-type: none"> <li>• Pericolosi (tranne imprenditori agricoli con volume annuo di affari non superiore a 8000 euro e attività di estetista e simili, produttrici del CER 180103*)</li> <li>• Non pericolosi derivanti da lavorazioni industriali ed artigianali con più di 10 dipendenti</li> </ul>	Dichiarazione SISTRI prevista dal D.M n.52/2011 tramite: <ul style="list-style-type: none"> <li>▪Modulistica DPCM 27/04/2011</li> <li>▪Software MUD</li> </ul>	Camere di Commercio	Modulistica cartacea <i>oppure</i> Supporto magnetico <i>oppure</i> Via Telematica
	<b>OPPURE (in alternativa)</b>		
	Dichiarazione SISTRI USB	SISTRI	Con schede disponibili su <a href="http://www.sistri.it">www.sistri.it</a>
Imprese ed enti che effettuano operazioni di recupero e di smaltimento dei rifiuti	Dichiarazione SISTRI prevista dal D.M n.52/2011 tramite: <ul style="list-style-type: none"> <li>▪Modulistica DPCM 27/04/2011</li> <li>▪Software MUD</li> </ul>	Camere di Commercio	Supporto magnetico <i>oppure</i> Via Telematica
	<b>OPPURE (in alternativa)</b>		
	Dichiarazione SISTRI USB	SISTRI	Con schede disponibili su <a href="http://www.sistri.it">www.sistri.it</a>

\*Art. 40, c.8, D.L. n. 201/2011 "Salva Italia", convertito in Legge n. 214/2011.

\*Art. 40, c.7, D.L. n. 201/2011 modifica definizione soggetti art. 5, D.Lgs. n.161/2006 che immettono sul mercato i prodotti per gli intermediari, per i grossisti, per i rivenditori finali o per gli utenti e l'importazione nell'UE, e che entro il 1 marzo di ciascun anno devono comunicare i dati e le informazioni previsti all'allegato III-bis tramite la Dichiarazione COV – [www.ecocerved.it](http://www.ecocerved.it)

# Dichiarazione SISTRI

## Soggetti non obbligati



Rifiuti	Soggetti non obbligati
<b>Produttori di rifiuti pericolosi</b>	<ul style="list-style-type: none"><li>➤ Soggetti non inquadrati in “IMPRESE” o “ENTI” legge 25/01/2006, n. 29 (Comunitaria 2005). Obbligo della tenuta del registro di carico e scarico tramite copia delle schede movimentazione SISTRI, rilasciate dal trasportatore degli rifiuti stessi (art. 190, comma 8 D.Lgs. N.152/2006). Comma 5, art. 188-ter, D.Lgs. N.152/2006 può estendere obbligo iscrizione SISTRI (anche per iscritti Albo alla Categoria gestione semplificata RAEE);</li><li>➤ Imprenditori agricoli di cui all'articolo 2135 del Codice civile con un volume di affari annuo non superiore a Euro 8.000,00;</li><li>➤ Attività di estetista e simili, Art. 40 legge 201/2011, comma 8, che producono rifiuti pericolosi e a rischio infettivo CER 180103. Obbligo della tenuta del registro di carico e scarico attraverso la compilazione e conservazione, in ordine cronologico, dei formulari di trasporto di cui all' articolo 193 D.Lgs. 152/2006.</li></ul>
<b>Produttori di Rifiuti non pericolosi</b>	<ul style="list-style-type: none"><li>➤ Derivanti da lavorazioni industriali e artigianali e da attività indicate nella lettera g) art. 184 c. 3 Dlgs 152/06, ad esclusione dei rifiuti derivanti da attività di recupero e smaltimento, nel caso di imprese che non hanno più di 10 dipendenti;</li><li>➤ Derivanti da attività agricole e agro industriali: quali aziende agricole o aziende di trasformazione di prodotti agricoli di propria produzione</li><li>➤ Derivanti da attività di servizio, da attività commerciali, da attività di demolizione, costruzione , da attività sanitarie, da enti appartenenti alla Pubblica Amministrazione, nel settore dell'istruzione, della difesa, della sicurezza.</li></ul>
<b>Gestori di rifiuti</b>	<ul style="list-style-type: none"><li>➤ Chiunque effettua a titolo professionale attività di raccolta e trasporto compresi:<ul style="list-style-type: none"><li>● Trasportatori di rifiuti (Art. 212 c. 5)</li><li>● Trasportatori di rifiuti conto proprio sia pericolosi che non pericolosi (Art. 212 c. 8)</li><li>● Trasportatori di rifiuti urbani in concessione</li></ul></li></ul>
<b>Gestori di rifiuti</b>	<ul style="list-style-type: none"><li>➤ Commercianti ed intermediari di rifiuti senza detenzione</li></ul>



# Dichiarazione MUD

## Soggetti Obbligati



**Suddivisi in base al DPCM 23 dicembre 2011 in 4 comunicazioni:**

### **1 - Comunicazione Rifiuti urbani, assimilati e raccolti in convenzione**

- Comuni di cui all'art. 189, c. 3, del D.Lgs. n. 152/2006, e s.m.i.

### **2 - Comunicazione Imballaggi**

- Consorzi di cui all'art. 220, c. 2, del D.Lgs. n. 152/2006, e s.m.i.

### **3 - Comunicazione Produttori di Apparecchiature Elettriche elettroniche**

- Produttori di cui all'art. 3, c. 1, lett. m) del D.Lgs. n. 151/2005

### **4 - Comunicazione Veicoli Fuori Uso**

- Gestori di cui all'art. 11, c. 3, del D.Lgs. n. 209/2003

#### **Ex Capitolo 4 MUD - DPCM 27/04/2010 - EMISSIONI**

##### **● Dichiarazione E-PRTR (Ex INES)**

- all'art. 12, c. 1, del D.Lgs. 18/02/2005, n. 59, Agg. Reg. (CE) n. 166/2006
- collegarsi per via telematica al sito → [www.eprtr.it](http://www.eprtr.it)

# Dichiarazione MUD

## 1 - Comunicazione Rifiuti urbani



L'art. 189, c.3, D.Lgs. 152/06, prevede che il MUD venga effettuata da:

- Comuni;
- Consorzi di comuni;
- Comunità Montane.

**Il DPCM 23/12/2011** stabilisce che:

“fino alla completa operatività del SISTRI devono presentare la dichiarazione MUD anche i comuni della Regione Campania tenuti ad aderire al SISTRI medesimo”

# Dichiarazione MUD

## 2 - Comunicazione Imballaggi



L'art. 220, c.2, D.Lgs. 152/06, prevede che il MUD venga effettuato dal Consorzio nazionale imballaggi di cui all'art. 224 per i dati relativi al quantitativo degli imballaggi per ciascun materiale e per tipo di imballaggio immesso sul mercato, nonché, riutilizzati, riciclati e recuperati.

Le predette comunicazioni possono essere presentate dai soggetti di cui all'articolo **221, comma 3, lettere a) e c), del D.Lgs. 152/2006** così come modificati dal D.Lgs. 4/2008, ovvero:

- a) organizzazioni autonome dal CONAI
- c) organizzazioni indipendenti direttamente responsabili dei loro imballaggi;

ed essere inviate contestualmente al CONAI

# Dichiarazione MUD

## 3 - Comunicazione Produttori AEE



Sono tenuti alla presentazione della Comunicazione AEE di cui all'art. 6 del DM 185/2007, i produttori iscritti al registro nazionale delle A.E.E. di cui all'art. 3, c. 1, lett.m) del D.Lgs. 151/2005 che:

- fabbricano e vendono A.E.E. con il proprio marchio;
- rivendono con il proprio marchio A.E.E. prodotte da altri fornitori
- importano o immettono per primo, nel territorio nazionale, A.E.E. nell'ambito di un'attività professionale e ne operano la commercializzazione, anche mediante vendita a distanza;
- producono A.E.E. destinate esclusivamente all'esportazione

Modalità ed istruzioni sono disponibili sul sito [www.registroaee.it](http://www.registroaee.it)

# Dichiarazione MUD

## 4 - Comunicazione Veicoli Fuori Uso



Comunicazione relativa ai veicoli fuori di cui all'art. 11, c. 3, del D.Lgs. 209/2003 per i soggetti coinvolti nel ciclo di gestione dei veicoli individuabili in:

- **Autodemolitori**: operazioni di messa in sicurezza e demolizione
- **Rottamatori**: operazioni di rottamazione ed adeguamento volumetrico delle carcasse di auto, già state sottoposte ad operazioni di messa in sicurezza
- **Frantumatori**: operazioni di frantumazione delle carcasse di auto che sono già state sottoposte ad operazioni di messa in sicurezza, smontaggio delle parti recuperabili ed eventuale adeguamento volumetrico

Nel caso in cui il soggetto dichiarante produca o gestisca anche veicoli o altri rottami o altri rifiuti non rientranti nel campo di applicazione del D.Lgs. 209/2003 dovrà:

- compilare la **Dichiarazione SISTRI** per i veicoli o altri rottami o altri rifiuti non rientranti nel campo di applicazione del D.Lgs. 209/2003
- compilare la Sezione Veicoli Fuori Uso **del MUD DPCM 23/12/2011** per i veicoli o altri rottami rientranti nel campo di applicazione D.Lgs. 209/2003

# Dichiarazione E-PRTR

## ExCapitolo 4 – DPCM MUD 27/04/2010



**Il Regolamento (CE) n. 166/06** istituisce il registro europeo delle emissioni e dei trasferimenti di sostanze inquinanti, parte integrante del D.Lgs. 18/02/2005, n. 59 (abrogativo del precedente D.Lgs. 04/08/1999, n. 372), che disciplina la prevenzione e la riduzione integrate dell'inquinamento proveniente da determinate attività industriali prevedendo misure intese ad evitare oppure, qualora non sia possibile, ridurre le emissioni delle suddette attività nell'aria, nell'acqua e nel suolo, comprese le misure relative ai rifiuti allo scopo di conseguire un livello elevato di protezione dell'ambiente nel suo complesso. Tale decreto disciplina inoltre il rilascio, il rinnovo e il riesame dell'autorizzazione integrata ambientale degli impianti esistenti e per quelli nuovi, nonché le modalità di esercizio degli impianti medesimi.

Tramite la Circolare del Ministero Ambiente del 2008 si afferma che la raccolta dati riguardante le attività di cui all'Allegato I del Regolamento (CE) n.166/06, avverrà ai sensi dell'art. 5 del Regolamento (CE) n.166/06 (Regolamento E-PRTR) in via telematica dal sito [www.apat.it](http://www.apat.it).

***Modalità ed istruzioni sono disponibili sul sito [www.eprtr.it](http://www.eprtr.it)***

# Dichiarazione MUD

## Soggetti Obbligati



CHI	CHE COSA	A CHI	COME
Comunicazione Rifiuti urbani, assimilati e raccolti in convenzione	<a href="http://www.mudcomuni.it">www.mudcomuni.it</a>	Camere di Commercio	Via Telematica <i>oppure</i> Via Posta Raccomandata
Comunicazione Imballaggi	Software MUD	Camere di Commercio	Via Posta Raccomandata
Comunicazione Produttori di Apparecchiature Elettriche Elettroniche	<a href="http://www.impresa.gov.it">www.impresa.gov.it</a> <a href="http://www.registroaee.it">www.registroaee.it</a>	Comitato Vigilanza e Controllo AEE	Via Telematica
Comunicazione Veicoli Fuori Uso	Software MUD	Camere di Commercio	Via Telematica

# Dichiarazione SISTRI

## Periodo di riferimento



Casistica	Obbligo
<p>L'impresa che ha utilizzato SISTRI nel corso del 2011, deve presentare il dichiarazione SISTRI con riferimento a tutto il 2011 o solo al periodo in cui non ha utilizzato SISTRI?</p>	<p>Le informazioni da comunicare sono riferite a tutto l'anno 2011, si ricorda che il SISTRI non è stato operativo in tale periodo, ma è stato mantenuto l'obbligo di tenuta del registro di carico e scarico e del formulario di identificazione dei rifiuti di cui agli articoli 190 e 193 del D.Lgs. n. 152/2006.</p>
<p>Se una società viene chiusa o cessa l'attività per la quale è obbligatoria l'iscrizione al SISTRI prima della scadenza del termine di iscrizione al SISTRI, ovvero dopo la scadenza del termine di iscrizione ma prima che il sistema divenga operativo, deve procedere comunque alla presentazione della Dichiarazione SISTRI?</p>	<p>Si ritiene che le società che si cancellano dal registro delle imprese o che comunque cessano la loro attività, per la quale sarebbe obbligatoria l'iscrizione al SISTRI, prima della scadenza del termine di iscrizione o, comunque, prima dell'inizio dell'operatività del SISTRI, sono tenute a presentare la dichiarazione SISTRI.</p>



# Dichiarazione SISTRI

## Modifiche aziendali



Caso	Comportamento da seguire
<b>L'azienda ha esercitato l'attività in due Unità Locali nel corso dell'anno</b>	Va compilato una dichiarazione SISTRI per ogni UL.
<b>L'azienda ha modificato la sola sede legale, dove non viene svolta alcuna attività soggetta alla dichiarazione SISTRI</b>	L'azienda deve compilare una unica dichiarazione SISTRI relativa all'UL soggetta a tale presentazione. La sede legale sarà quella attiva al momento della presentazione.
<b>L'azienda ha cambiato P.IVA</b>	Il cambio della P.IVA non ha alcun effetto sulla presentazione della dichiarazione SISTRI .
<b>L'azienda B incorpora o acquisisce una Unità Locale dell'azienda A</b>	Per la medesima UL vengono presentati due dichiarazioni SISTRI : una a nome dell'azienda A per il periodo in cui è stata attiva; l'altra a nome dell'azienda B.
<b>L'azienda ha cambiato unicamente la ragione sociale o la natura giuridica</b>	Il cambio della ragione sociale o natura giuridica non ha alcun effetto sulla presentazione della dichiarazione SISTRI .

# Dichiarazione SISTRI

## Casistiche particolari



### **Un produttore non iscritto a SISTRI deve presentare la Dichiarazione SISTRI?**

I produttori tenuti alla presentazione della Dichiarazione SISTRI sono soggetti obbligati all'iscrizione a SISTRI. Quindi il soggetto (produttore o gestore) non obbligato ad iscriversi a SISTRI non deve presentare la dichiarazione SISTRI.

Il soggetto che, pur obbligato, non ha ancora provveduto all'iscrizione a SISTRI deve presentare la dichiarazione SISTRI, ferme restando le sanzioni derivanti da tale inadempimento.

### **I soggetti di cui all'articolo 188-ter, c.2, che hanno aderito al SISTRI su base volontaria, sono obbligati a presentare la dichiarazione SISTRI ?**

**Le imprese agricole di cui all'art. 2135 c.c. con fatturato minore di 8.000,00 €, che non erano obbligate a presentare il MUD, ma che dall'entrata in vigore del DM 52 del 18/02/2011 sono state obbligate ad iscriversi a SISTRI, sono obbligate a presentare la dichiarazione SISTRI?**

Il DM 52 del 18/02/2011 conferma all'articolo 28, che la dichiarazione SISTRI va presentata dai produttori iniziali di rifiuti e dalle imprese e gli enti che effettuano operazioni di recupero e di smaltimento dei rifiuti che erano tenuti alla presentazione del modello unico di dichiarazione ambientale di cui alla legge 25 gennaio 1994, n. 70.

Quindi il soggetto non obbligato alla presentazione del MUD gli anni precedenti non deve presentare la dichiarazione SISTRI nel 2012.

# Dichiarazione SISTRI

## Pagamento diritti segreteria



CHI	COSA	DESTINATARIO	DIRITTO SEGRETERIA
<p>Imprese ed enti produttori iniziali di rifiuti</p> <ul style="list-style-type: none"> <li>• Pericolosi (tranne imprenditori agricoli con volume annuo di affari non superiore a 8.000 euro e attività di estetista e simili, produttrici del CER 180103)</li> <li>• Non pericolosi derivanti da lavorazioni industriali ed artigianali con più di 10 dipendenti.</li> </ul>	<p>Dichiarazione SISTRI prevista dal D.M 52/2011 con la:</p> <ul style="list-style-type: none"> <li>▪Modulistica DPCM 27/04/2011</li> <li>▪Software MUD</li> </ul>	Camere di Commercio	<p>10 € per le dichiarazioni su supporto magnetico</p> <p>15 € per le dichiarazioni su supporto cartaceo</p>
	<b>OPPURE (in alternativa)</b>		
	<p>Dichiarazione SISTRI <a href="http://www.sistri.it">www.sistri.it</a></p>	SISTRI	Compreso nel contributo SISTRI
<p>Imprese ed enti che effettuano operazioni di recupero e di smaltimento dei rifiuti</p>	<p>Dichiarazione SISTRI prevista dal D.M 52/2011 con la:</p> <ul style="list-style-type: none"> <li>▪Modulistica DPCM 27/04/2011</li> <li>▪Software MUD</li> </ul>	Camere di Commercio	10 € per le dichiarazioni su supporto magnetico
	<b>OPPURE (in alternativa)</b>		
	<p>Dichiarazione SISTRI <a href="http://www.sistri.it">www.sistri.it</a></p>	SISTRI	Compreso nel contributo SISTRI

# Dichiarazione MUD

## Pagamento diritti segreteria



CHI	CHE COSA	DESTINATARIO	DIRITTO SEGRETERIA
Comunicazione Rifiuti urbani, assimilati e raccolti in convenzione	MUD previsto dal DPCM 23/12/2011 <a href="http://www.mudcomuni.it">www.mudcomuni.it</a>	Camere di Commercio	10 € per le dichiarazioni inviate telematicamente 15 € per le dichiarazioni su supporto cartaceo
Comunicazione Imballaggi	MUD previsto dal DPCM 23/12/2011 Software MUD	Camere di Commercio	Non previsto
Comunicazione Produttori di Apparecchiature Elettriche Elettroniche	MUD previsto dal DPCM 23/12/2011 <a href="http://www.impresa.gov.it">www.impresa.gov.it</a> <a href="http://www.registroaee.it">www.registroaee.it</a>	Comitato Vigilanza e Controllo AEE	Non previsto
Comunicazione Veicoli Fuori Uso	MUD previsto dal DPCM 23/12/2011 Software MUD	Camere di Commercio	<b>10 € per le dichiarazioni inviate telematicamente</b>

# Dichiarazione SISTRI / MUD

## Invio telematico



### FIRMA DIGITALE, INVIO e DELEGA

Firma il Legale Rappresentante oppure delega Associazione di Categoria o Consulente **apponendo cumulativamente ad ogni invio la propria firma elettronica** sulla base di **ESPRESSA DELEGA SCRITTA** dei propri associati e dei clienti (i quali restano responsabili della veridicità dei dati dichiarati) che dovrà essere mantenuta presso la sede delle medesime associazioni e studi:

- **Legale Rappresentante**
- **Associazioni di categoria**
- **Consulenti**

### PAGAMENTO

Pagamento cumulativo da effettuarsi mediante l'utilizzo di **sistemi di pagamento elettronici sicuri** (carta di credito) e/o con **altre modalita'** concordate dalle associazioni di categoria e dagli studi di consulenza con la CCIAA territorialmente competente:

- **Carta di Credito (comprese prepagate)**
- **Telemaco Pay (Pagamento successivo dal sito telemaco.infocamere.it)**
- ***Convenzioni (Associazioni di Categoria) solo per la dichiarazione SISTRI***
- ***Non sono previste Convenzioni per la dichiarazione MUD***

# Dichiarazione MUD/SISTRI ESPORTAZIONE FILE MUD



SETUP MUD  
2012.EXE



**Esportazione delle dichiarazioni e stampa degli allegati**

**Passo 3 di 4: Salvataggio file di esportazione da inviare alla CCIAA**  
**Scegli una delle due opzioni in base alla modalità di invio.**

Opzione 1: Scrivi dichiarazione per inviare il dischetto

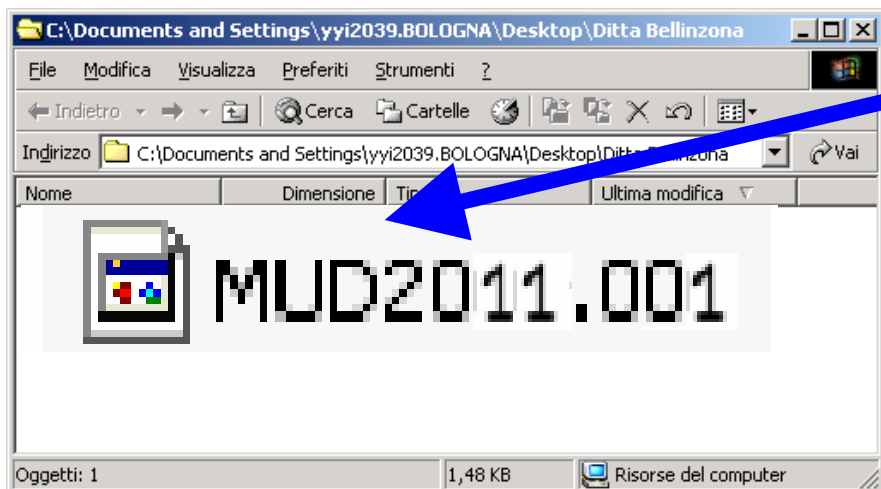
Unità disco:  A  B    Tipo unità: 1.44 Mb  
Numero dischetti richiesti: 1

Opzione 2: Salva il file su disco fisso per invio telematico o per masterizzarlo su CD

Selezionare la cartella in cui salvare il file.

**ATTENZIONE: APRIRE IL FILE PUO' DANNEGGIARLO E RENDERLO ILLEGGIBILE.**

Indietro    Stampa    Esci



**Salva dichiarazioni estratte**

Nome file: MUD2011.001

Cartelle: c:\mud2009

Tipo file: Esportazioni MUD (\*.00)

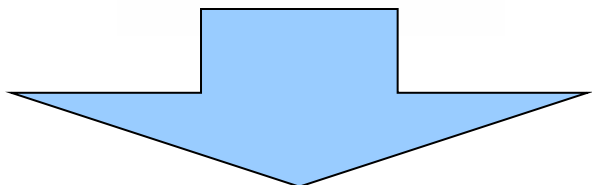
Unità: c: OICRP10ABZ

OK    Annulla    Rete...

# Dichiarazione MUD/SISTRI PRESENTAZIONE DISCHETTI



SETUP MUD  
2012.EXE



Software gratuito della Camera di Commercio che produce:

- **File MUD2011.001**
- **Stampa Schede SA1**
- **Stampa Schede SA2**
- **Stampa All. 7 - Modulo riepilogativo**
- **Stampa Frontespizio Busta**

SEZIONE  
ANAGRAFICA

**SCHEDA  
ANAGRAFICA**

(FIRMA AUTOGRAFA)

SA1

SEZIONE  
ANAGRAFICA

**SCHEDA  
RIASSUNTIVA**

SA2



MUD2011.001



MUD2011.001



*ELENCO  
DELLE  
DICHIARAZIONI  
PRESENTATE  
SU SUPPORTO  
MAGNETICO*

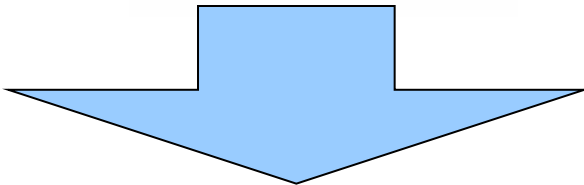
All. 7

Materiale da inserire in  
Busta e consegnare in  
CCIAA con pagamento  
su bollettino postale

# Dichiarazione MUD/SISTRI INVIO TELEMATICO



SETUP MUD  
2012.EXE



Software gratuito della Camera di Commercio che produce:

- **File MUD2011.001 (All. 4 DPCM 27/04/2010)**
- **No carta**
- **Pagamento on-line Carta C. o Telemaco Pay**
- **Firma Digitale (Certificato di Sottoscrizione)**



MUD2011.001

Può essere INVIATO  
per via telematica, con  
strumento di FIRMA  
DIGITALE.



[www.mudtelematico.it](http://www.mudtelematico.it)



AREA RISERVATA » [invio](#)

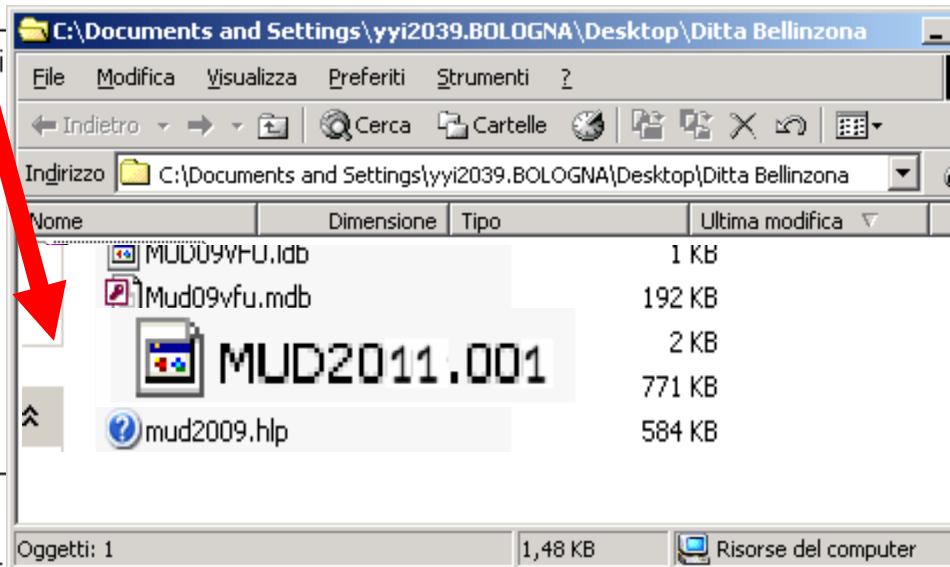
[home](#)  
[archivio](#)  
[invio](#)  
[password](#)  
[dati personali](#)

Da questa sezione e' possibile inviare i file con poche semplici operazioni.

Scegliere Sfoglia..., una volta raggiunto il file scelto

Sistema pronto per l'invio.



25 febbraio 2008 - sessione N. 316171



Pagina web progettata e ottimizzata per MS Internet Explorer 6.0, Mozilla Firefox 2.0 e successive versioni.  
Risoluzione video: 1024x768, 65535 colori - Cookies, Popup e JavaScript abilitati -  
Scrivere al [WebMaster](#)

© [ECOCERVED SCARL](#) -tutti i diritti sono riservati-

## "InfoCamere"

Società Consortile di Informatica  
delle Camere di Commercio Italiane per azioni

è il  
ante  
  
di  
di



MODULO RIEPILOGATIVO PER LA PRESENTAZIONE MEDIANTE INVIO TELEMATICO  
DELLA COMUNICAZIONE RELATIVA AI RIFIUTI  
MODELLO UNICO DI DICHIARAZIONE (MUD) pagina nr. di pagine  
(LEGGE 70/94) 1 1



-----+-----  
| 00000000000 | dati relativi al soggetto che presenta  
| codice fiscale | la/le dichiarazione  
| ECOCERVED S.C.A.R.L. |  
| nome o ragione sociale |  
| Via: EMILIO ZAGO | Numero civico: 2  
| CAP: 40128 | citta': BOLOGNA | prov.: BO  
| prefisso: | numero telefonico: |  
-----+-----

nr.d'ordine	CODICE FISCALE	NOME O RAGIONE SOCIALE
1	10001522025	AGRITURISO 3 STELLE

È possibile effettuare la  
firma  
1. In linea  
2. Fuori linea

ultare  
di

» cosa fare adesso

**Firma In Linea**

Firma Fuori Linea

Scarica distinta

Annulla & Chiudi

# Dichiarazione SISTRI

## Invio telematico: pagamenti



La distinta è stata ricevuta e controllata dal sistema.  
È possibile iniziare la procedura di pagamento per le dichiarazioni appena inviate.

PAGAMENTO con Carta di Credito

Per andare alla pagina di gestione del pagamento con Carta di Credito

PAGAMENTO con Telemaco Pay

Per andare alla pagina di gestione del pagamento telematico tramite [Telemaco Pay](#)

Cancella dichiarazione

SCARICA LA DISTINTA FIRMATA

Windows Internet Explorer



Attenzione: Assicurati di avere fatto la scelta esatta.  
Per cambiare il metodo di pagamento dovrai re-inviare la dichiarazione.

Premere:

[Annulla] per rileggere le istruzioni

[OK] per continuare con il pagamento.

OK

Annulla

**È possibile effettuare i pagamenti:**

- 1. Con carta di credito**
- 2. Con telemaco Pay**

Codice Fiscale = 0=INFOCERT SPA  
Identificativo = serialNumber=07945211006  
Stato = IT  
Organizzazione = INFOCERT SPA  
Unita' Organizzativa = INFOCERT SPA  
C.A. Emittente = InfoCert Firma Qualificata  
Data Emissione = Mon May 12 15:17:13 2008  
Data Scadenza = Thu May 12 02:00:00 2011

# Dichiarazione SISTRI INVIO TELEMATICO



## FIRMA DIGITALE, INVIO e DELEGA

Firma il Legale Rappresentante oppure delega Associazione di Categoria o Consulente **apponendo cumulativamente ad ogni invio la propria firma elettronica** ([www.cnipa.gov.it/site/it-IT](http://www.cnipa.gov.it/site/it-IT)) sulla base di **ESPRESSA DELEGA SCRITTA** dei propri associati e dei clienti (i quali restano responsabili della veridicità dei dati dichiarati) che dovrà essere mantenuta presso la sede delle medesime associazioni e studi:

- **Legale Rappresentante**
- **Associazioni di categoria**
- **Consulenti**

## PAGAMENTO

Pagamento cumulativo da effettuarsi mediante l'utilizzo di **sistemi di pagamento elettronici sicuri** (carta di credito) e/o con **altre modalita'** concordate dalle associazioni di categoria e dagli studi di consulenza con la CCIAA territorialmente competente:

- **Carta di Credito**
- **Visa Electronics**
- **Telemaco Pay (Pagamento successivo dal sito telemaco.infocamere.it)**
- **Convenzioni (Associazioni di Categoria)**

# Dichiarazione MUD/SISTRI

## CORREZIONI INVIO



### ANNULLA E SOSTITUISCE

Eventuali **Modifiche od Integrazioni** alla dichiarazione **MUD/SISTRI** potranno essere comunicate unicamente attraverso la presentazione di una nuova comunicazione completa anche dei dati già dichiarati, riportando **sulla nuova busta** la dicitura “annulla e sostituisce la precedente del gg/mm/aaaa”.

- **Nuovo pagamento dei diritti di segreteria**
- **Nuova data presentazione, se oltre i termini di scadenza, sanzioni previste**

### Attenzione:

Chi ha presentato il MUD/SISTRI con l'invio telematico di fronte all'esigenza di un ANNULLA E SOSTITUISCE deve utilizzare la modalità standard, cioè trasmettere il file con cd/dischetto seguendo la procedura sopra indicata,

tranne il MUD VFU per i quali è prevista l'annulla e sostituisci anche sul telematico.

### DISCHETTI ILLEGGIBILI

Nel caso di dichiarazione **MUD/SISTRI** pervenute alla CCIAA **illeggibili** a causa di danni originati dalle operazioni di spedizione e/o trasporto, la CCIAA potrà richiedere la presentazione di **copia delle comunicazioni** senza ulteriori diritti.

# Dichiarazione MUD

## SANZIONI



L'art. 258, c.5-ter del D.Lgs. 152/2006, sanziona per la mancata o ritardata comunicazione della dichiarazione da parte dei soggetti di cui all'articolo 189, comma 3:

- **Sindaco del Comune** che non effettui la comunicazione Mud, ovvero la effettui in modo incompleto o inesatto, è punito con la sanzione amministrativa pecuniaria da

- **Euro 2.600,00 a Euro 15.500,00**

Qualora la comunicazione venga effettuata entro il sessantesimo giorno dalla scadenza del termine si applica la sanzione amministrativa pecuniaria da

- **Euro 26,00 a Euro 160,00**

# Dichiarazione MUD

## SANZIONI



L'art. 258, c.5bis del D.Lgs. 152/2006, sanziona per la mancata o ritardata comunicazione della dichiarazione da parte dei soggetti di cui all'articolo 189, comma 7:

- Il Consorzio Nazionale Imballaggi e produttori di imballaggi che (in alternativa all'adesione al Conai) hanno organizzato autonomamente, la gestione dei propri rifiuti di imballaggio su tutto il territorio nazionale o messo in atto un sistema di restituzione dei propri imballaggi (articolo 220, comma 2, D.Lgs. 152/2006) qualora non effettuino la comunicazione Mud o la effettuino in modo incompleto o inesatto con la sanzione amministrativa pecuniaria da

- **Euro 2.600,00 a Euro 15.500,00**

Qualora la comunicazione venga effettuata entro il sessantesimo giorno dalla scadenza del termine si applica la sanzione amministrativa pecuniaria da

- **Euro 26,00 a Euro 160,00**

# Dichiarazione SISTRI

## SANZIONI



Il D.Lgs n. 121 del 7 luglio 2011 stabilisce all'art. 4 c. 2-ter che:

2-ter. ...., le sanzioni previste dall'articolo 258 del D.Lgs 152/06, nella formulazione previgente a quella di cui al D.Lgs 205/10 per la presentazione del MUD, si applicano ai soggetti tenuti alla comunicazione di cui all'art. 28 c.1 del DM 52/2011 e secondo i termini ivi indicate.



# COMPILAZIONE DEL SISTRI

## SEZIONE SEMPLIFICATA

# Dichiarazione SISTRI SEMPLIFICATA



La dichiarazione SISTRI **semplificata** può essere compilata dai **produttori** per i quali ricorrono contemporaneamente tutte le seguenti condizioni:

- presentano la Comunicazione rifiuti su supporto cartaceo
- sono produttori di **non più di tre rifiuti**
- i rifiuti sono prodotti nell'unità locale cui si riferisce la dichiarazione
- per ogni rifiuto non utilizzano più di 3 trasportatori e più di 3 destinatari

Questi soggetti se presentano la dichiarazione SISTRI cartacea sono tenuti a compilare esclusivamente la **Sezione comunicazione semplificata (Schede SCS1 /e SCS2)**.

Restano infatti liberi di presentarla su supporto magnetico, ma qualora intendano presentarla su supporto cartaceo devono utilizzare le Schede SCS1 e SCS2.



# Dichiarazione SISTRI Scheda Semplificata



**PRODUTTORE**

**TRASPORTATORE**

**DESTINATARIO**

Rif. 1

Se produce 1 solo rifiuto, la dichiarazione è il solo modulo SCS1

Comunicazione rifiuti su supporto cartaceo, attestazione di versamento dei diritti di segreteria di 15,00 Euro su Bollettino CCIAA da inserire in busta.

Busta spedita o consegnata contenere la dichiarazione relativa ad una sola unità locale alla CCIAA competente per il territorio mediante:

- spedizione postale a mezzo di raccomandata senza avviso di ricevimento
- oppure mediante consegna diretta

Se produce fino a 3 rifiuti si aggiunge anche il modulo SCS2

# Dichiarazione SISTRI

## Schede per produttori



Sezione	Schede / Moduli	Indicazioni
Scheda Anagrafica	Scheda SA1, SA2	Dati anagrafici del produttore (indirizzo unità locale, legale rappresentante) Va compilata una scheda per ogni Unità locale
Sezione Speciali	Rifiuti	
	Schede RIF	Quali e quanti rifiuti sono stati prodotti. Va compilata una scheda per ogni rifiuto prodotto
	Modulo DR	Per indicare l'impianto destinatario finale dei rifiuti prodotti Va compilato un modulo per ogni destinatario.
	Modulo TE	Per indicare il trasportatore, solo se diverso dal produttore e dal destinatario.
	Moduli RE	Per indicare i rifiuti eventualmente prodotti fuori dall'Unità Locale Va compilato un modulo per ogni Comune dove si è svolta la produzione

# Dichiarazione SISTRI

## Schede per gestori



Sezione	Schede / Moduli	Indicazioni
Scheda Anagrafica	Scheda SA1, SA2	Dati anagrafici del produttore (indirizzo unità locale, legale rappresentante) Va compilata una scheda per ogni Unità locale
Sezione Speciali Rifiuti	Schede RIF	Quali e quanti rifiuti sono stati gestiti Va compilata una scheda per ogni rifiuto prodotto
	Modulo RT	Per indicare da chi il recuperatore / smaltitore ha ricevuto i rifiuti Va compilato un modulo per ogni produttore mittente
	Modulo MG	Per indicare l'attività di gestione svolta sul rifiuto Va compilato un modulo per ogni rifiuto gestito

# MUD – Comunicazione Veicoli Fuori Uso

## Soggetti obbligati



Comunicazione relativa ai veicoli fuori per i soggetti coinvolti nel ciclo di gestione dei veicoli del D.Lgs. 209/2003 individuabili in:

- **Autodemolitori**: operazioni di messa in sicurezza e demolizione
- **Rottamatori**: operazioni di rottamazione ed adeguamento volumetrico delle carcasse di auto, già state sottoposte ad operazioni di messa in sicurezza
- **Frantumatori**: operazioni di frantumazione delle carcasse di auto che sono già state sottoposte ad operazioni di messa in sicurezza, smontaggio delle parti recuperabili ed eventuale adeguamento volumetrico.
  
- I diversi soggetti dichiaranti devono presentare solo le Sezioni per le quali sono tenuti ad effettuare la dichiarazione

# MUD – Comunicazione Veicoli Fuori Uso

## Definizioni



**Veicoli:** i veicoli a motore appartenenti alle categorie M1 ed N1 di cui all'allegato II, parte A, della direttiva 70/156/CEE, ed i veicoli a motore a tre ruote come definiti dalla direttiva 2002/24/Ce, con esclusione dei tricicli a motore.

**Veicolo fuori uso:** Un veicolo è classificato fuori uso con la consegna ad un centro di raccolta, effettuata dal detentore direttamente o tramite soggetto autorizzato al trasporto di veicoli fuori uso o tramite il concessionario o il gestore dell'automercato o della succursale della casa costruttrice che ritira un veicolo destinato alla demolizione nel rispetto delle disposizioni del D.Lgs. 209/2003. E' comunque, considerato rifiuto e sottoposto al relativo regime, anche prima della consegna al centro di raccolta, il veicolo che sia stato ufficialmente privato delle targhe di immatricolazione

**Centro di raccolta:** impianto di trattamento autorizzato ai sensi degli articoli 27 e 28 del D.Lgs. 22/1997, che effettua almeno le operazioni relative alla messa in sicurezza ed alla demolizione del veicolo fuori uso.

# MUD – Comunicazione Veicoli Fuori Uso

## Definizioni



**Trattamento:** le attività di messa in sicurezza, di demolizione, di pressatura, di tranciatura, di frantumazione, di recupero o di preparazione per lo smaltimento dei rifiuti frantumati, nonché tutte le altre operazioni eseguite ai fini del recupero o dello smaltimento del veicolo fuori uso e dei suoi componenti effettuate, dopo la consegna dello stesso veicolo, presso un impianto di trattamento.

**Reimpiego:** le operazioni in virtù delle quali i componenti di un veicolo fuori uso sono utilizzati allo stesso scopo per cui erano stati originariamente concepiti.

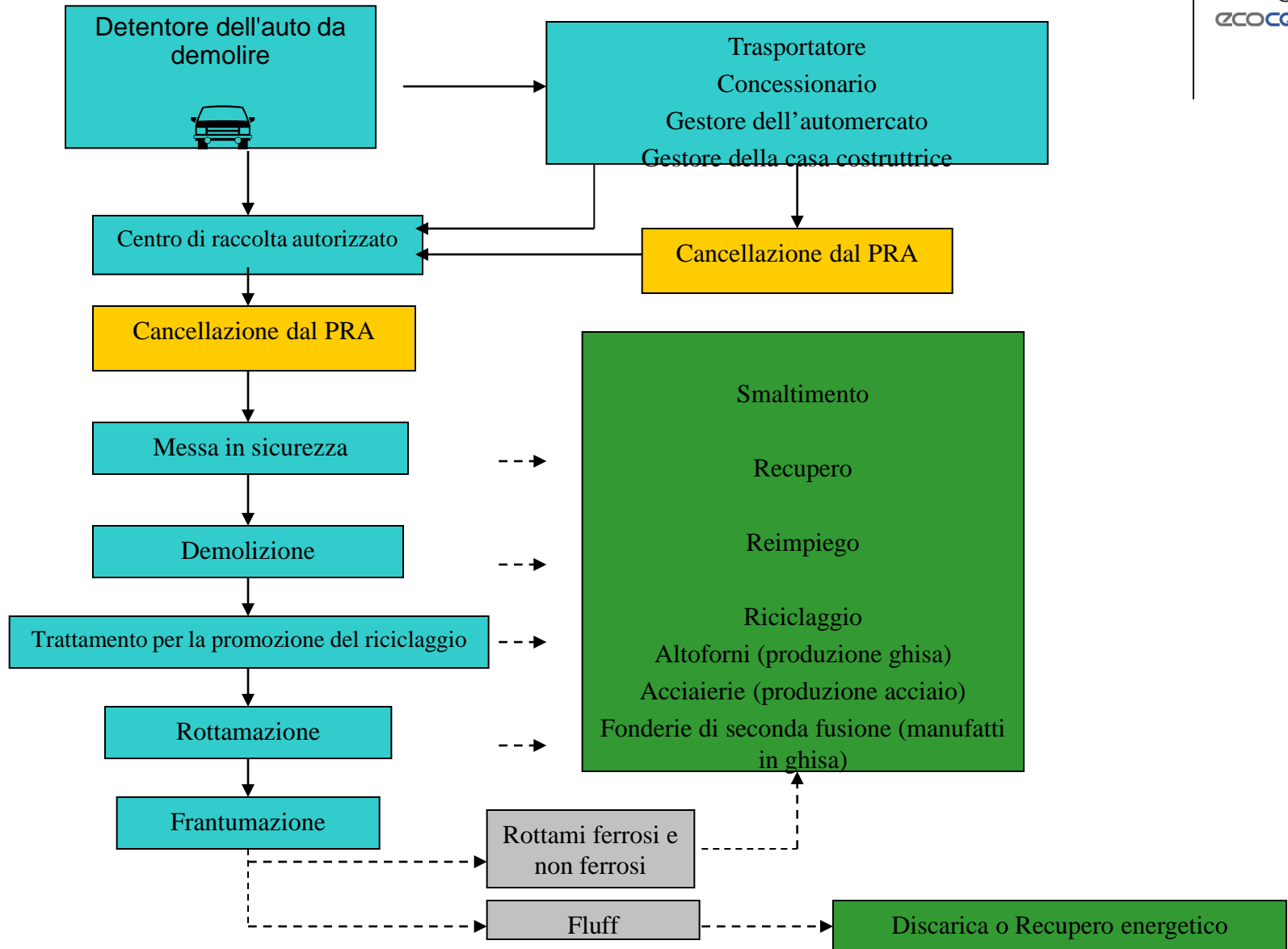
**Riciclaggio:** il ritrattamento, in un processo di produzione, dei materiali di rifiuto per la loro funzione originaria o per altri fini, escluso il recupero di energia. Per recupero di energia si intende l'utilizzo di rifiuti combustibili quale mezzo per produrre energia mediante incenerimento diretto con o senza altri rifiuti, ma con recupero del calore.

**Recupero:** le pertinenti operazioni di cui all'allegato C del D.Lgs. 22/1997.

**Smaltimento:** le pertinenti operazioni di cui all'allegato B del D.Lgs. 22/1997



# MUD – Comunicazione Veicoli Fuori Uso Flussi



# MUD – Comunicazione Veicoli Fuori Uso

## Fonte dei dati



I dati da riportare nella Comunicazione veicoli fuori uso devono essere desunti:

1. dalle registrazioni effettuate nel registro di carico e scarico dei rifiuti di cui all'articolo 190 del D.Lgs. 152/2006.
2. ove ciò non fosse possibile, i dati richiesti dovranno essere desunti da altri registri la cui tenuta presso l'impresa sia obbligatoria.
3. nel caso in cui gli operatori non siano in grado di desumere dalle registrazioni effettuate la quota di veicoli disciplinati dal D.Lgs.209/2003 è possibile effettuare il calcolo sulla base di una stima effettuata con la migliore accuratezza possibile. Tale calcolo dovrà essere allegato al registro di carico e scarico.

# MUD – Comunicazione Veicoli Fuori Uso

## Schede per Gestori VFU



Sezione	Schede / Moduli	Indicazioni
Scheda Anagrafica	Scheda SA1, SA2	Dati anagrafici del gestore di veicoli fuori uso (indirizzo unità locale, legale rappresentante) Va compilata una scheda per ogni Unità locale dove viene svolta l'attività
Scheda Autodemolitori (operazioni di messa in sicurezza e demolizione)	Scheda AUT	Informazioni sui rifiuti prodotti, ricevuti e gestiti in riferimento all'attività di autodemolizione
Scheda Rottamatori (operazioni di rottamazione ed adeguamento volumetrico delle carcasse di auto che sono già state sottoposte ad operazioni di messa in sicurezza e demolizione)	Scheda ROT	Informazioni sui rifiuti prodotti, ricevuti e gestiti in riferimento all'attività di rottamazione
Scheda Frantumatori operazioni di frantumazione delle carcasse di auto già sottoposte a messa in sicurezza, allo scopo di ottenere residui di metallo riciclabili, separandoli dalle parti non metalliche destinate al recupero, anche energetico, o allo smaltimento	Scheda FRA	Informazioni sui rifiuti prodotti, ricevuti e gestiti in riferimento all'attività di frantumazione

# MUD – Comunicazione Veicoli Fuori Uso

## Schede per Gestori VFU



Sezione	Schede / Moduli	Indicazioni
Allegati	Modulo RT - VEIC	Per indicare da chi il gestore di VFU ha ricevuto i rifiuti Va compilato un modulo per ogni produttore mittente. E' previsto un apposito campo per indicare i rifiuti ricevuti da privati.
	Modulo MG	Per indicare l'attività di gestione svolta sul rifiuto: prevede le sole operazioni di recupero/smaltimento tipiche della gestione dei veicoli fuori uso e dei relativi rifiuti e per le operazioni R13 e D15 prevede l'indicazione sia della quantità complessiva sottoposta a tali operazioni nel corso dell'anno che quella della quantità in giacenza al 31/12.
	Modulo DR-VEIC	Prevede l'indicazione delle quantità conferite a terzi in riferimento alle operazioni di recupero/smaltimento cui il rifiuto è destinato. Va compilato un modulo per ogni destinatario.
	Modulo TE - VEIC	Per indicare il trasportatore, solo se diverso dal produttore e dal destinatario.

# MUD – Comunicazione AEE

## Soggetti obbligati



- ▶ Possono presentare la comunicazione annuale i soli produttori già iscritti al registro nonché i sistemi collettivi di finanziamento E'considerato produttore chiunque:
  - ▶ fabbrica e vende apparecchiature elettriche ed elettroniche recanti il suo marchio;
  - ▶ rivende con il proprio marchio apparecchiature prodotte da altri fornitori; il rivenditore non è considerato "produttore" se l'apparecchiatura reca il marchio del produttore a norma del punto 1;
  - ▶ importa o immette per primo, nel territorio nazionale, apparecchiature elettriche ed elettroniche nell'ambito di un'attività professionale e ne opera la commercializzazione, anche mediante vendita a distanza;

# MUD – Comunicazione AEE

## Trasmissione



Le informazioni sono fornite per via telematica e riguardano il peso effettivo delle apparecchiature elettriche ed elettroniche immesse sul mercato nell'anno solare precedente.

L'accesso alla procedura di compilazione e presentazione, avviene tramite il portale [www.impresa.gov.it](http://www.impresa.gov.it).

L'accesso può essere effettuato dal legale rappresentante o da un soggetto da questi delegato, purché muniti di firma digitale con certificato di sottoscrizione.

# MUD – Comunicazione AEE

## Sanzioni



- ▶ Il produttore che, entro il termine stabilito col decreto di cui all'articolo 13, comma 8, non comunica al registro nazionale dei soggetti obbligati allo smaltimento dei Raee le informazioni di cui all'articolo 13, commi 6 e 7, ovvero le comunica in modo incompleto o inesatto, è punito con la sanzione amministrativa pecuniaria da euro 2.000 ad euro 20.000.”
- ▶ Eventuali modifiche o integrazioni essere comunicate unicamente attraverso la presentazione di una nuova comunicazione completa anche dei dati già dichiarati, da inviare con le medesime modalità utilizzate per la prima comunicazione.

# Assistenza

## A chi scrivo? Dove trovo informazioni?



Adempimento	Info	Documentazione
Registro Pile	<a href="mailto:info@registropile.it">info@registropile.it</a>	Manuale impresa per la comunicazione <a href="http://www.registropile.it">www.registropile.it</a>
Registro AEE	<a href="mailto:info@registroaee.it">info@registroaee.it</a>	Manuale impresa per la comunicazione <a href="http://www.registroaee.it">www.registroaee.it</a>
SISTRI	<a href="mailto:info@ecocamere.it">info@ecocamere.it</a>	<a href="http://www.ecocamere.it">www.ecocamere.it</a>
MUD	Contact Center dal 1 aprile 2012	Tel. 02/85152090
Informazioni	<a href="mailto:mud@ecocerved.it">mud@ecocerved.it</a>	<a href="http://www.ecocerved.it">www.ecocerved.it</a>
Software	<a href="mailto:softwaremud@ecocerved.it">softwaremud@ecocerved.it</a>	
Mud telematico	<a href="mailto:info@mudtelematico.it">info@mudtelematico.it</a>	