

TURISMO INTEGRATO

Nell'assemblea provinciale di Confcommercio sono stati elencati otto punti prioritari di intervento. Tra questi il sostegno alle imprese che operano nel settore del turismo.

**ECONOMIA DEL MARE**

Anche le attività industriali legate alla portualità sono al centro delle attenzioni della nuova Confcommercio imprese per l'Italia della provincia di Latina. Un settore che può davvero essere fondamentale.



Confcommercio imprese, la sfida per battere la crisi

L'assemblea provinciale ha riconfermato Vincenzo Zottola presidente

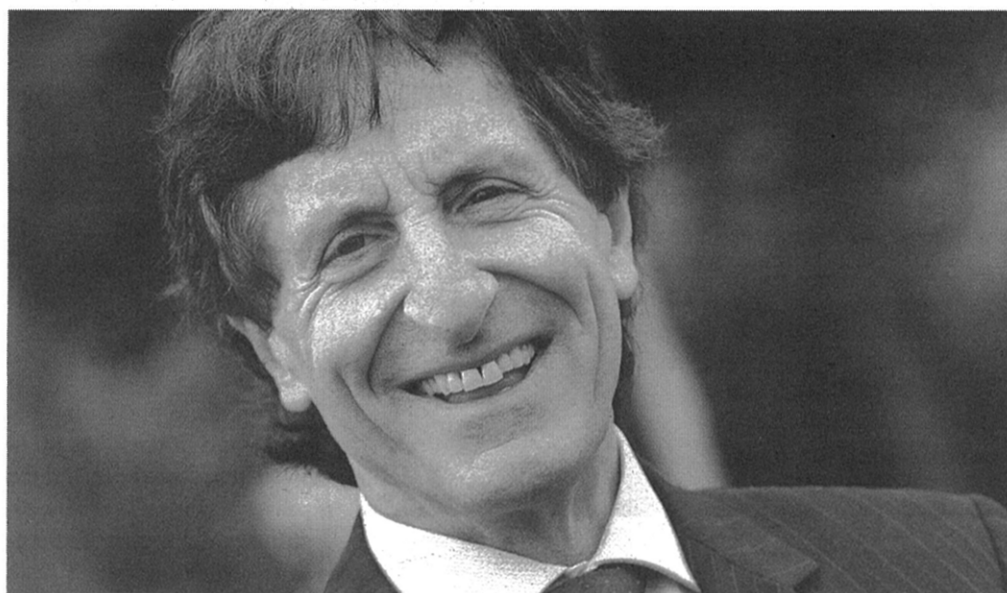
MARTA RANDELLI

Con l'Assemblea tenutasi ieri nel capoluogo, Confcommercio Latina ha proceduto al rinnovo degli organi sociali. Il momento elettivo ha seguito un evento di particolare rilevanza per l'Associazione: la modifica statutaria in sede straordinaria per procedere con il cambio ufficiale di denominazione e di logo in Confcommercio Imprese per l'Italia Provincia di Latina, secondo le direttive nazionali. «La nuova denominazione - ha dichiarato il Presidente Vincenzo Zottola - intende segnalare il rafforzamento della missione di rappresentanza di Confcommercio nel sistema imprenditoriale, con particolare riferimento all'area dell'economia dei servizi e delle PMI, quale risorsa fondamentale per il Paese, la Regione Lazio e per la nostra

provincia». La riconferma all'unanimità del Presidente uscente Vincenzo Zottola è stata salutata con grande partecipazione da parte dei delegati, rappresentanti di tutte le associazioni territoriali e i sindacati provinciali in seno alla Confcommercio. «Quello di oggi è un passaggio istituzio-

CAMBIA LOGO E DENOMINAZIONE DELLA STRUTTURA TERRITORIALE

nale forte - ha dichiarato Zottola in apertura dei lavori assembleari - con la chiusura di un ciclo della vita associativa e l'apertura di una fase nuova, in un certo senso "epocale", che ha avuto come punto fondamentale l'adeguamento statutario a quello della Confederazione Nazionale. Una nuova



IL PRESIDENTE DI CONFCOMMERCIO IMPRESE PER L'ITALIA, VINCENZO ZOTTOLA

fase che deve implicare una riaffermazione dell'identità di Confcommercio Imprese per l'Italia - Provincia di Latina e la definizione di nuove strategie per rispondere ai pressanti bisogni dei nostri associati e del sistema socio-economico nel suo complesso». Otto le istanze prioritarie: legalità e sicurezza, credito, rafforzamento dell'aggregazione, sviluppo di filiere produttive e commerciali, sviluppo lo-

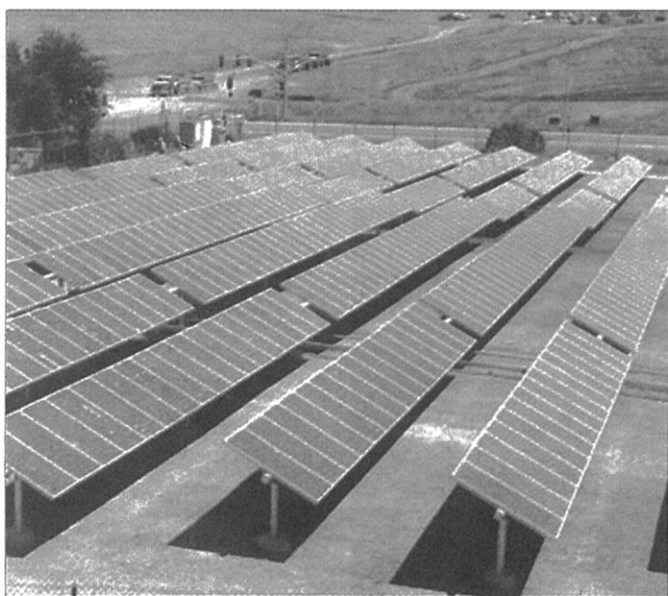
cale sostenibile, innovazione dell'offerta e dei modelli organizzativi delle imprese, economia del Mare e turismo integrato. Nel corso dei lavori sono state individuate le principali linee di sviluppo per il quinquennio 2011/2016 all'insegna della continuità nell'innovazione che ha caratterizzato l'azione associativa già nella consiliatura precedente. Confcommercio Imprese per l'Italia Provincia di La-

atina, ha sottolineato il rieletto Presidente, ha visto rafforzarsi il numero (oltre 6.000) e la varietà di Imprese Associate. Inoltre «si sta potenziando la struttura attraverso una nuova sede provinciale e rafforzando l'organizzazione dei servizi a 360°». Ruolo fondamentale in tal senso continuerà ad avere il Centro di Assistenza Tecnica (CAT Confcommercio) che implementerà le sue linee programmatiche: for-

mazione, informazione, assistenza tecnica alle Imprese, alle Istituzioni e al Territorio. «A Confcommercio Imprese per l'Italia Provincia di Latina - ha proseguito Vincenzo Zottola - si chiede di essere al fianco delle imprese e del territorio, non solo per superare la crisi ancora in atto ma,

SONO OTTO LE PRIORITÀ ELENCAATE DALL'ASSEMBLEA

soprattutto, per dare una nuova spinta propulsiva verso la ripresa e la valorizzazione del sistema socio-economico territoriale. E' in questa linea che si conclude questa consiliatura e che si deve rafforzare la nuova: con una precisa linea strategica, un indirizzo che prevede, affianco ad un rafforzamento della struttura organizzativa, una nuova e più capillare azione sindacale e di servizio sul territorio».



SVILUPPO SOSTENIBILE

L'associazione punta a nuovi modelli di sviluppo locale in armonia con il territorio e le sue peculiarità.