

IN ITALIA, nel periodo gennaio-ottobre 2009, si rileva un incremento delle ore totali di cassa integrazione ordinaria pari a +529,9% (da 75,7 a 477 milioni) rispetto allo stesso periodo del 2008. Tale incremento è quasi interamente imputabile all'Industria che, nel periodo considerato, fa registrare un +804,2% (da 46,6 a 421 milioni). Sono i dati diffusi da Confindustria Lazio.

La Cig nell'edilizia cresce del 92,2%, passando da 29,2 a 56,1 milioni di ore autorizzate. Inoltre, aumenta anche la cassa integrazione straordinaria (+163,4% il totale, da 91 a quasi 240 milioni), rispettivamente del 153,4% per l'Industria e Artigianato (da 84,9 a 215,2 milioni) e del 304,7% per il Commercio (da 6 a 24,4 milioni). Nel Lazio, nello stesso periodo, si assiste ad un aumento delle ore di cassa integrazione ordinaria più contenuto rispetto all'andamento nazionale. Si osserva infatti una crescita del 293,4% delle ore di cassa integrazione ordinaria totale (da 4,1 a 16,3 milioni), del 388,8% per l'Industria (da 2,7 a 13,2 milioni) e del 114,3% per l'Edilizia (da 1,4 a 3,1 milioni). Invece, le variazioni della cassa integrazione straordi-

Per l'artigianato si registra un aumento della 'straordinaria' del 58,4 per cento

Cassintegrazione, il Lazio sta meglio del resto d'Italia

Gli incrementi in provincia di Roma inferiori che nelle altre

naaria risultano maggiori di quelle osservate per l'Italia. Nello specifico aumentano del 262,7% (da 7 a 25,5 milioni) le ore totali, del 250,4% (da 6,6 a 23,1 milioni) quelle dell'Industria e Artigianato e del 441,1% quelle del Commercio (da 454,3 mila a 2,5 milioni).

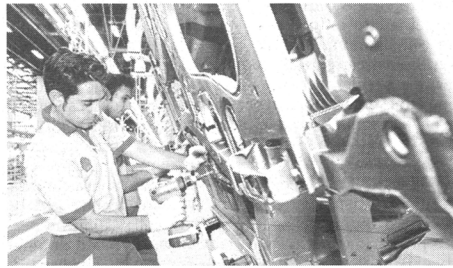
Gli incrementi per la provincia di Roma risultano inferiori a quelli della regione. Infatti, le ore totali di cassa integrazione ordinaria fanno registrare una variazione di +145,7% (da 1,1 a 2,7 milioni), l'Industria aumenta del 253% (da 296,3 mila a un milione) e l'Edilizia del 105,9% (da 799 mila a 1,6 milioni). Sono invece più sostenute di quelle del Lazio le variazioni delle ore di cassa integrazione straordinaria (+549,2% in totale, da 2,9 a 18,9 milioni), pari a +556,9% (da 2,6 a 16,8 milioni) per

l'Industria e Artigianato e a +492% (da 343 mila a 2 milioni) per l'Edilizia. In provincia di Latina, si registra una crescita delle ore totali di cassa integrazione ordinaria di +302,2% (da 281,9 mila a 1,1 milioni).

Nel periodo considerato, le ore di cassa integrazione nell'Industria incrementano di +411,5% (da 203,6 a un milione) e nell'Edilizia crescono del 18,1% (da 78,3 a 92,5 mila). Per quanto riguarda la cassa integrazione straordinaria, il totale aumenta del 90,3% (da 652,8 a 1,2 milioni), l'Industria e Artigianato di +80,9% (da 651,7 a 1,2 milioni) e il Commercio del 5960,6% (da mille a 63,5 mila). L'aumento delle ore di cassa integrazione ordinaria totali della provincia di Frosinone è pari a +387,9% (da 2 a 9,9 milioni); nel dettaglio, le ore nell'Industria sono cresciute di +434,4%

(da 1,7 a 9,1 milioni) e nell'Edilizia l'incremento è stato pari a +147,8% (da 328,6 a 814,2 mila).

La cassa integrazione straordinaria totale cresce di +57,8% (da 2,3 a 3,6 milioni), per l'Industria e Artigianato si osserva un aumento di +58,4% (da 2,2 a 3,5 milioni) e per il Commercio si assiste ad un incremento del 44,8% (da 102,1 a 147,7 mila). Per la provincia di Rieti si osserva un aumento del totale delle ore di cassa integrazione ordinaria autorizzate pari a +137% (da 206,7 a 489,8 mila). In particolare, nell'Industria si registra una crescita del 163,3% (da 136,6 a 359,6 mila), mentre nell'Edilizia la variazione è pari a +85,8% (da 70,1 a 130,2 mila). Inoltre, per la cassa integrazione



In aumento la cassintegrazione straordinaria

straordinaria si assiste ad un incremento del 208,1% (da 176,4 a 543,5 mila), quasi interamente imputabile all'Industria e Artigianato, per cui si registra un +195,6% (da 176,4 a 521,5 mila). A Viterbo la cassa integrazione ordinaria totale cresce del 294,1% (da 533,5 mila a 2,1 milioni), quella relativa all'Industria del 359,2% (da 370,3 mila a 1,7 milioni) e quella relativa all'Edilizia del 146,4% (da 163,1 a 401,9 mila).

Infine, nella provincia, la cassa integrazione straordinaria totale fa segnare un aumento del 25,3% (da 1 a 1,3 milioni), per l'Industria ed Artigianato si assiste ad una variazione pari a +6,8% (da 1 a quasi 1,1 milioni) e per il Commercio si rileva un incremento del 2280,8% (da 8,2 a 194,8 mila).