

“Tiene” l’economia ma in provincia sono ancora troppi gli evasori fiscali

di CLAUDIA PAOLETTI

Tiene l’economia, cresce il turismo. Reati in forte calo ma aumentano criminalità minore ed evasione fiscale. Sono i dati più rilevanti che emergono dal Rapporto 2008 dell’istituto di ricerche economiche e sociali Eures in collaborazione con l’Upi (Unione delle province d’Italia) Lazio. Dopo un triennio difficile (con il Pil in calo dello 0,7% a fronte del +1,3% regionale), nei primi sei mesi del 2009 la provincia di Latina tiene meglio alla crisi economica rispetto alle altre del Lazio, registrando un aumento del numero di imprese attive (+0,5% a fronte del -0,4% regionale) e una tenuta delle esportazioni (-2,3% a fronte del -17% nel Lazio) e

IMMOBILI, IL CALO

Continua a diminuire il numero delle compravendite di immobili nel Lazio e contestualmente non trova soluzione l’emergenza casa, soprattutto nella capitale, dove la maggior parte degli sfratti viene notificato a causa dalla morosità. A testimoniarlo sono sempre i dati contenuti all’interno del Rapporto Upi Lazio-Eures 2009. Nel territorio regionale nel 2008 si registra un calo delle compravendite del 12,6% rispetto all’anno precedente. Dall’indagine emerge che il

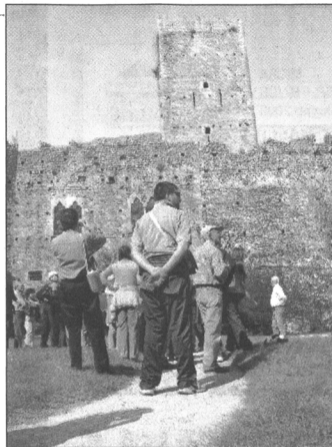
decremento più sostenuto avviene a Latina, dove le transazioni calano del 13,8%. Contemporaneamente aumentano gli sfratti: nel biennio 2007-2008 i provvedimenti esecutivi di sfratto registrano un incremento del 31,3%, che vengono notificati nel 65% dei casi per morosità. Oltre 7.574 sfratti notificati, circa il 90%, hanno interessato la provincia di Roma, con un aumento del 32,5% rispetto all’anno precedente. In aumento i provvedimenti anche a Latina.

delle importazioni (-5,8% e -11,6%). Aumentano i disoccupati (+5,7% nel 2008) e le ore di cassa integrazione (+125% nel primo semestre 2009) ma i dati sono comunque inferiori alla

media regionale (rispettivamente +20,7% e +325%). Il turismo si conferma tra le attività di maggior prestigio per la provincia pontina che si distingue dal resto del territorio regionale per

l’andamento positivo degli arrivi (+6,4% a fronte del -3% nel Lazio) e delle presenze (+4,1% contro il -3,4% a livello regionale). Nel 2008 i turisti sono stati 564.000 per un totale di 2,8

milioni di presenze. I reati denunciati (scendono del 9,6%, un dato positivo ma contenuto rispetto a quello regionale (-13,7%)) Nonostante l’andamento positivo del 2008, la pro-



Turisti in visita all’Oasi di Ninfa

Il turismo in controtendenza rispetto al Lazio

vincia di Latina (se si esclude Roma con 5,8 reati ogni 100 residenti), presenta il primato della criminalità nella regione con 4,3 reati ogni 100 residenti, contro i 3,7 di Viterbo, i 2,9 di Rieti e i 2,8 di Frosinone. Altro elemento negativo è il primato di evasione fiscale (+13,1%): 30,5 evasori scoperti ogni 100 mila abitanti contro la media regionale di 19,8. Cresce la popolazione residente (+1,6% a fronte del +1,2% nel Lazio) grazie anche alla presenza degli immigrati (+39,8% rispetto al +18% nel Lazio). Infine, la provincia si caratterizza per la presenza di una popolazione più giovane rispetto alla media regionale: 40,8 anni contro i 42,4 nel Lazio.