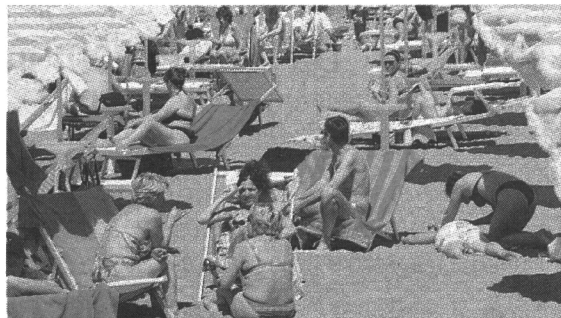


Turismo, presenze in calo

Numeri positivi a Sperlonga, Ventotene e Gaeta. Ponza e Formia in sofferenza

Mentre la stagione balneare "classica" volge al termine, si tracciano i primi bilanci sui risultati delle strutture ricettive. Pochi ancora i dati a disposizione, ma il sentore è che i risultati del 2008 siano lontani. Una ricerca condotta dal centro studi della Camera di commercio di Latina condotta sugli agriturismi stima a consuntivo del mese di giugno 2009 sulla fascia costiera ed isole 3704 camere occupate,

con un meno 6,44% rispetto al mese precedente. Nell'intera provincia nello stesso mese le presenze erano pari a 6.811 nel 2008, contro 6.465 di giugno 2009. Con un calo rispetto alle previsioni di due punti percentuali per il mese di maggio e quattro per il mese di giugno. Per quanto riguarda le strutture alberghiere occorre invece rifarsi alla ricerca dell'Apt della provincia di Latina sul 2008. Dati positivi in termini di presenze hanno fatto registrare rispetto al 2007 le strutture di Scauri - Minturno (+45,71%) dove peraltro sono sorti in corso d'anno 2 nuovi alberghi, Sperlonga (+0,31%) Ventotene



(+4,08%), Suio Terme (6,21%); in sofferenza invece Formia (-4,49%), Gaeta (-4,72%), Ponza (-6,18%). Positivo invece solo per Gaeta (+11,89%) il confronto fra pre-

senze registrate nel 2008 e quelle del 2007 (Formia -7,8%; Ponza -1,21%; Scauri - Minturno -29,91%).

A. F.

Per alcuni una stagione da dimenticare, per altri l'andamento è stato buono



«Bisogna garantire le strutture, gli spazi in spiaggia ed i parcheggi»