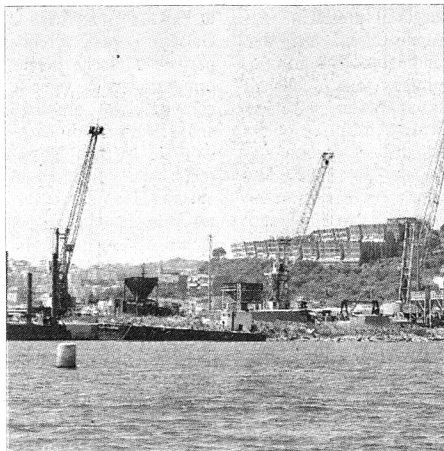


**GAETA** L'Autorità approva il bilancio. Cresciuti gli investimenti

# Utile in forte calo per il sistema dei porti

L'Authority fa pulizia nei conti e l'utile si assottiglia. Potrebbe essere questa una prima chiave di lettura del bilancio consuntivo 2008 approvato pressoché all'unanimità ieri in Comitato Portuale, con una sola astensione. In effetti l'avanzo di esercizio (equiparabile all'utile delle aziende private) passa dai 10,98 milioni del 2007 ai 525mila del 2008, con un decremento pari a 10,46 milioni di euro; gli utili accumulati negli esercizi precedenti assommano a 31,92 milioni di euro. In buona parte la variazione negativa dell'avanzo è dovuta alla rilevazione in corso d'anno dell'accantonamento al fondo rischi su crediti. Una voce praticamente inesistente nel 2007 e pari nel 2008 a 9,11 milioni di euro. L'adeguamento del fondo consegue alla necessità di tener conto del probabile rischio di mancato incasso di crediti istituzionali sorti in anni precedenti sorti a fronte di rideterminazione dei canoni di concessione demaniale oggetto di con-



Il porto commerciale di Gaeta

## Poco meno di 800mila euro i canoni del water front provenienti dal sito di Gaeta

troversia giudiziaria al Tar con il concessionario. Altra voce che incide negativamente è il consumo di materie prime e servizi esterni, cresciuto dai 13,75 del 2007 ai

21,44 milioni di euro del 2008. Risultato? I costi di produzione salgono dai 26,74 del 2007 ai 43,88 milioni di euro del 2008. Di segno opposto invece il valore della produzio-

ne, che scende dai 42,99 milioni di euro del 2007 ai 39,92 del 2008. Valore scomponibile in: traffico merci per 5 milioni di euro; tassa di ancoraggio per 2,32; traffico passeggeri, cabotaggio passeggeri, autopass per 15,57 (di cui 90mila per il solo traffico passeggeri); prestazioni di mezzi meccanici per 2; canoni concessori per 7,79; altri ricavi e proventi per 6,99 (di cui ben 5 rappresentati da un contributo della regione Lazio). Raffrontando il gettito delle tasse da ancoraggio ed i proventi inseriti nel previsionale con le cifre al 31 dicembre, si è assistito ad un cospicuo decremento dovuto alla riduzione dei traffici registrata negli scali nel corso del 2008. Pari per le prime a -627mila euro, per le seconde a -2,82 milioni. Ma qual'è la quota parte dei canoni riscossa sul waterfront gaetano? I proventi relativi all'utilizzo di aree demaniali sono pari a 777mila euro, i diritti di sosta sulle aree demaniali a 113mila, le licenze d'impresa a poco meno di 3mila.