



Camera di Commercio
Latina



Centro Studi sul Turismo

BOLLETTINO n. 7

ANDAMENTO DELLE PRESENZE/PRENOTAZIONI NEGLI AGRITURISMO DELLA PROVINCIA DI LATINA

Elaborazione a cura del Centro Studi sul Turismo
della Camera di Commercio I.A.A. di Latina

Consuntivo novembre 2009
Focus 8 dicembre 2009
Trend dicembre 2009
Trend Focus 25 dicembre-31 dicembre 2009
Trend 6 gennaio 2010
Trend gennaio 2010

Rilevazione effettuata dal 30 novembre al 17 dicembre
Latina, 20 gennaio

CONSUNTIVO ANDAMENTO TURISTICO PROVINCIA DI LATINA NOVEMBRE 2009

Il Centro Studi sul Turismo della Camera di Commercio di Latina ha effettuato un'indagine al fine di conoscere le presenze nel settore ricettivo degli Agriturismo della provincia di Latina.

I dati sono stati rilevati tramite diversi strumenti quali, fax, e-mail e telefonate nei giorni dal 30 novembre al 17 dicembre.

La rilevazione è stata realizzata sul 34,4% delle strutture agrituristiche aperte del territorio provinciale; i contatti con la restante quota non hanno avuto esito positivo, in quanto alcune imprese sono risultate chiuse o è fallito ogni tipo di contatto, mentre altre hanno preferito non collaborare.

Stima percentuale occupazione camere mese di novembre 2009 **8,7%**

Stima delle presenze totali nelle strutture agrituristiche nel mese di ottobre **1.289***

Il dato stimato a consuntivo per il mese di novembre evidenzia un'occupazione camere dell' 8,7%, con un decremento rispetto al mese di ottobre, pari al - 61,3% .

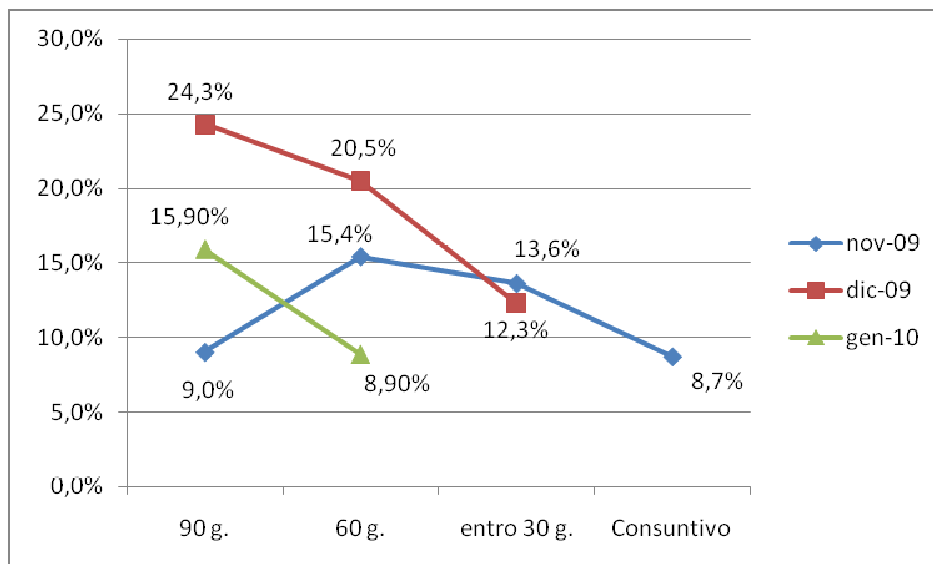
TENDENZA ANDAMENTO TURISTICO PROVINCIA DI LATINA **DICEMBRE 2009 – GENNAIO 2010**

- **Tendenza prenotazioni nel mese di DICEMBRE 2009** **12,3%**
Tendenza prenotazioni nel mese di GENNAIO 2010 **8,9%**

La tendenza delle prenotazioni corrisponde alla percentuale delle camere prenotate per i mesi successivi al momento della rilevazione; rilevare tale dato con largo anticipo consente di monitorare la programmazione delle vacanze da parte del turista.

* Il dato stimato delle presenze nei 32 agriturismo aperti in provincia di Latina, viene calcolato su un totale di 494 posti letto giornalieri, corrispondente ad una capacità massima mensile di 14.820.

Il grafico sottostante mostra l'andamento delle prenotazioni a 30, 60 e 90 giorni relativo ai mesi di novembre, dicembre e gennaio.



Fonte: Centro Studi sul Turismo

FOCUS

Nel corso dell'indagine si è rivolta particolare attenzione alla percentuale dell'occupazione camere registrata durante il Focus 8 Dicembre, di seguito indicata:

-Stima percentuale occupazione camere Focus 8 Dicembre 2009- 15,5%

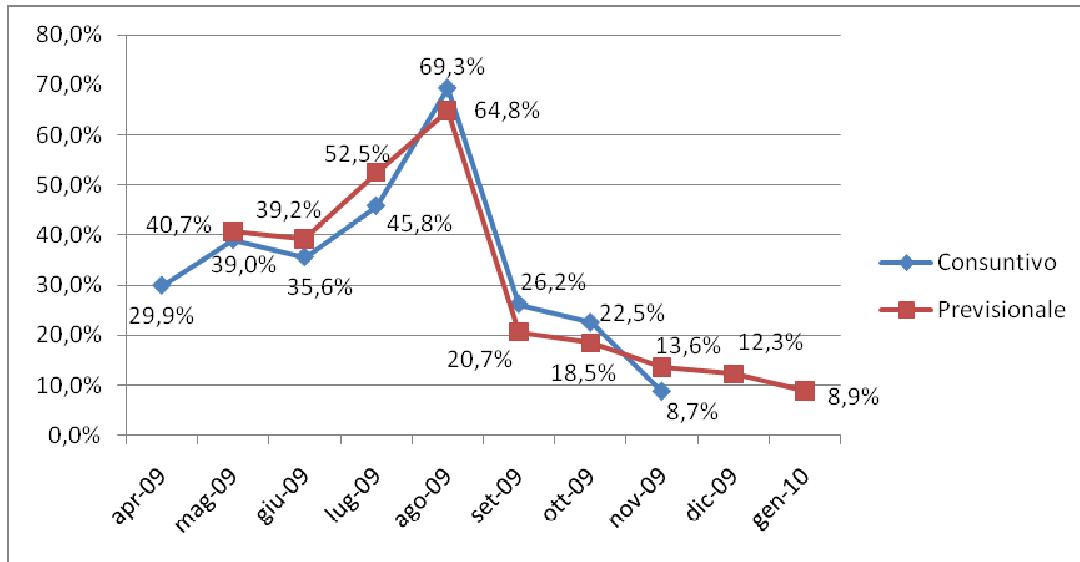
Inoltre, si è chiesto di indicare la tendenza delle prenotazioni camere per le Festività Natalizie, di seguito indicate:

-Tendenza prenotazioni camere Focus 25 Dicembre 2009- 8,9%

-Tendenza prenotazioni camere Focus 31 Dicembre 2009- 30,3%

-Tendenza prenotazioni camere Focus 6 Gennaio 2010- 8,6%

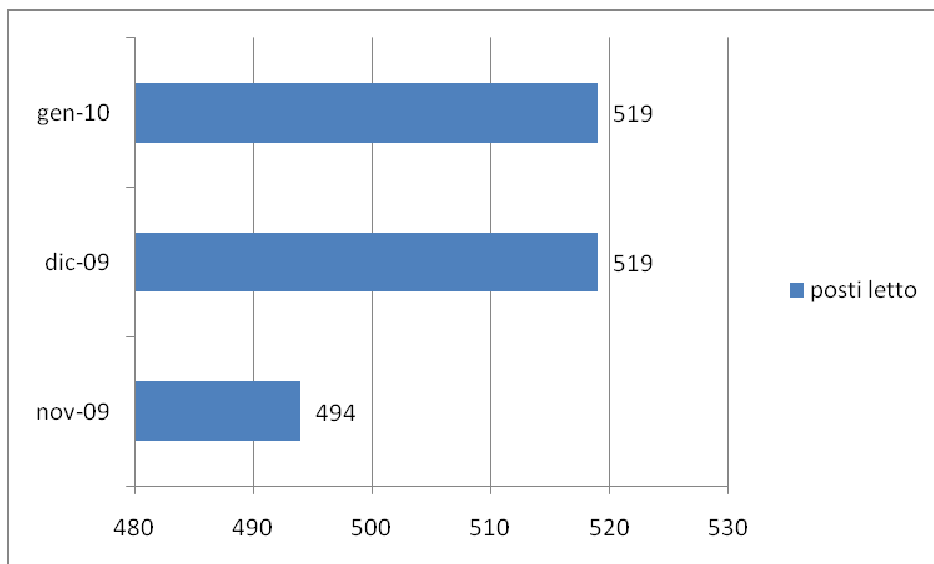
TREND – % OCCUPAZIONE CAMERE (DATO CONSUNTIVO E PREVISIONALE A CONFRONTO)



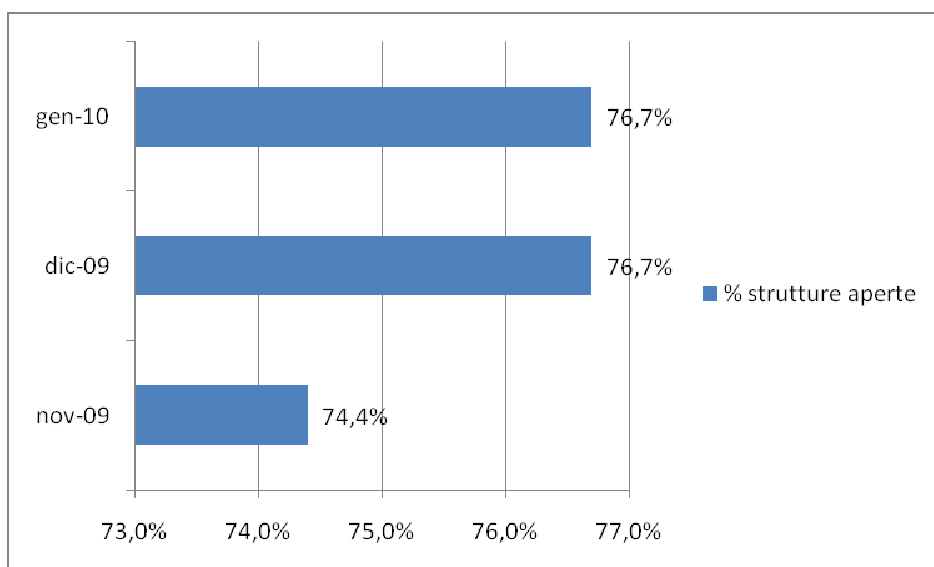
Fonte: Centro Studi sul Turismo

OFFERTA RICETTIVA AGRITURISTICA DELLA PROVINCIA DI LATINA

I grafici che seguono mostrano l'andamento dell'offerta ricettiva agrituristica nei mesi di novembre, dicembre e gennaio *:



Fonte: Centro Studi sul Turismo



Fonte: Centro Studi sul Turismo

*Situazione aggiornata al 17 dicembre 2009.

ARRIVI ISOLE PONZIANE

Di seguito si riportano gli arrivi registrati nelle Isole Ponziane, nei mesi estivi degli anni 2007, 2008, 2009, elaborati dal Centro Studi sul Turismo su dati della Capitaneria di Porto di Gaeta:

PONZA	2007	2008	2009
MAGGIO	20.149*	18.647	21.652
GIUGNO	33.854	29.304	25.083
LUGLIO	38.163*	40.434	35.892
AGOSTO	51.441	59.130	50.564
SETTEMBRE	20.467	20.160	16.407
OTTOBRE	6.604	6.666	6.497
NOVEMBRE	4.420*	4.430	4.411
TOTALE	175.098	178.771	160.506

VENTOTENE	2007	2008	2009
MAGGIO	7.786	8.903	8.368
GIUGNO	9.332	10.435	8.136
LUGLIO	11.774	8.854	8.490
AGOSTO	16.671	13.392	12.326
SETTEMBRE	7.670	14.562	6.959
OTTOBRE	2.536	2.712*	2.889
NOVEMBRE	ND	2.103	ND
TOTALE	55.769	58.249	47.168

*i dati in corsivo sono stati stimati secondo le annualità precedenti.

SINTESI CONSUNTIVI MENSILI ANDAMENTO TURISTICO DELLA PROVINCIA DI LATINA

Aprile 2009	Stima percentuale occupazione camere	29,9%
Maggio 2009	Stima percentuale occupazione camere	39,0%
Giugno 2009	Stima percentuale occupazione camere	35,6%
Luglio 2009	Stima percentuale occupazione camere	45,8%
Agosto 2009	Stima percentuale occupazione camere	69,3%
Settembre 2009	Stima percentuale occupazione camere	26,2%
Ottobre 2009	Stima percentuale occupazione camere	22,5%
Novembre 2009	Stima percentuale occupazione camere	8,7%

SINTESI CONSUNTIVI FOCUS ANDAMENTO TURISTICO DELLA PROVINCIA DI LATINA

Focus 2 Giugno 2009	Stima percentuale occupazione camere	49,4%
Focus 15 Agosto 2009	Stima percentuale occupazione camere	80,2%
Focus 8 Dicembre 2009	Stima percentuale occupazione camere	15,5%