



BOLLETTINO n.1

RILEVAMENTO TURISTICO DELLA PROVINCIA DI LATINA SETTORE ALBERGHIERO

**Elaborazione a cura del Centro Studi sul Turismo
della Camera di Commercio I.A.A. di Latina**

**Consuntivo dicembre 2009
Consuntivo Focus 25 dicembre- 31 dicembre-6 gennaio 2010
Trend gennaio- febbraio- marzo**

**Rilevazione effettuata dal 05 al 18 gennaio
Latina, 05 febbraio 2010**

CONSUNTIVO ANDAMENTO TURISTICO PROVINCIA DI LATINA DICEMBRE 2009

Il Centro Studi sul Turismo della Camera di Commercio di Latina ha effettuato un'indagine al fine di conoscere le presenze nel settore ricettivo delle strutture alberghiere della provincia di Latina. I dati sono stati rilevati tramite diversi strumenti quali, fax, e-mail e telefonate nei giorni dal 05 al 18 gennaio.

La rilevazione è stata realizzata sul 38,6% delle strutture alberghiere aperte del territorio provinciale; i contatti con la restante quota non hanno avuto esito positivo, in quanto alcune imprese sono risultate chiuse o è fallito ogni tipo di contatto, mentre altre hanno preferito non collaborare.

Stima percentuale occupazione camere mese di dicembre 2009 **24,7%**

Stima delle presenze totali nelle strutture alberghiere nel mese di dicembre 2009 **56.477***

Il mese di dicembre evidenzia un'occupazione letti del 24,7% con un incremento, rispetto alla stima delle presenze relativa al mese di novembre pari al +38,8% dei posti letto mensili occupati.

Stima percentuale occupazione camere e presenze per macroarea:

Mese di Dicembre	consuntivo	presenze stimate**	variazione % sul mese precedente
Costa	23,1%	45.779	(36,7%)
Entrotterra	35,7%	11.567	(29,8%)
Isole	(-)***	(-)	(-)

Stima percentuale occupazione camere e presenze per classificazione in stelle:

Mese di Dicembre	consuntivo	presenze stimate**	variazione % sul mese precedente
- 1 stella	(-)***	(-)	(-)
- 2 stelle	13,3%	4.329	(+1.562%)
- 3 stelle	26,3%	30.960	(+60,4%)
- 4 stelle	27,4%	20.024	(+18,7%)

Su tutto il territorio si registra un incremento delle presenze giustificabile con le Festività Natalizie, ciò è particolarmente evidente nelle strutture a due stelle dove si è registrato un incremento rispetto al mese di novembre pari al +1.562% (nel mese precedente la % occupazione camere si posizionava intorno allo 0,8%).

* Il dato stimato delle presenze nelle 114 strutture alberghiere aperte, viene calcolato su un totale di 7.608 posti letto giornalieri, corrispondente ad una capacità massima mensile di posti letto 228.240.

**A seguito dell'arrotondamento delle cifre decimali e di una diversa proporzione di interviste nelle quattro categorie delle strutture, i totali possono non quadrare con la stima delle presenze totali.

*** Il segno (-) indica un valore statisticamente non significativo. I totali comprendono comunque i dati non esposti

SCOSTAMENTO CONSUNTIVO DICEMBRE 2009-DICEMBRE 2008

Stima percentuale occupazione camere mese di dicembre 2008* **19,6%**

Il dato su riportato fa riferimento alla rilevazione effettuata nello stesso periodo del 2008 e, rispetto ai risultati attuali, mostra un incremento della stima dei posti letto mensili occupati pari al 26,0%. D'altronde, a fine 2008 la crisi economico-finanziaria internazionale si propagava con velocità e intensità non previste né prevedibili; dunque, il comportamento degli operatori economici e dei consumatori è stato fortemente condizionato dal repentino peggioramento della situazione economica a tutti i livelli territoriali.

TENDENZA ANDAMENTO TURISTICO PROVINCIA DI LATINA GENNAIO- FEBBRAIO- MARZO

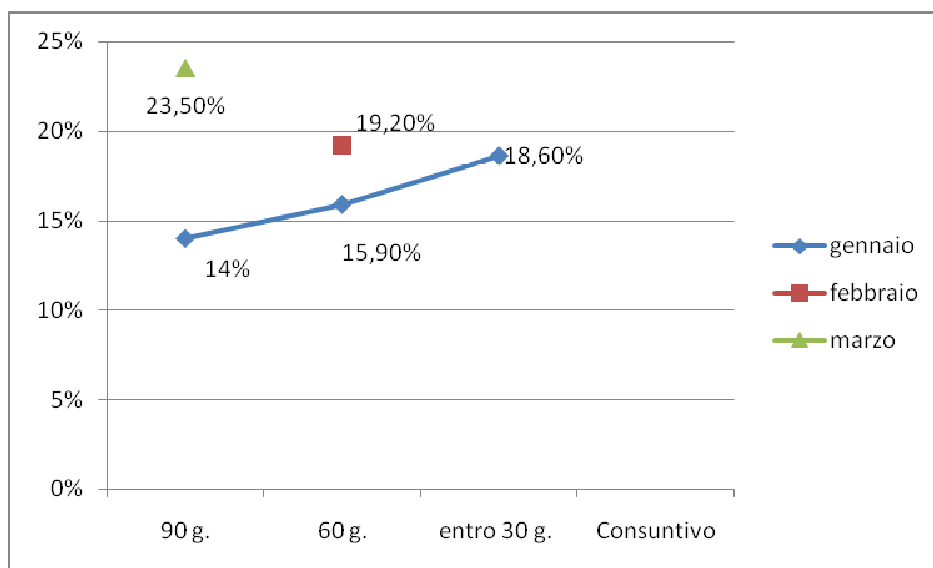
Tendenza prenotazioni nel mese di GENNAIO 2010 **18,6%**

Tendenza prenotazioni nel mese di FEBBRAIO 2010 **19,2%**

Tendenza prenotazioni nel mese di MARZO 2010 **23,5%**

La tendenza delle prenotazioni corrisponde alla percentuale delle camere prenotate per i mesi successivi al momento della rilevazione; rilevare tale dato con largo anticipo consente di monitorare la programmazione delle vacanze da parte del turista che sceglie quale meta delle proprie vacanze la provincia di Latina.

Il grafico sottostante mostra l'andamento delle prenotazioni a 30, 60 e 90 giorni relativo ai mesi di gennaio, febbraio e marzo.



Fonte: Centro Studi sul Turismo

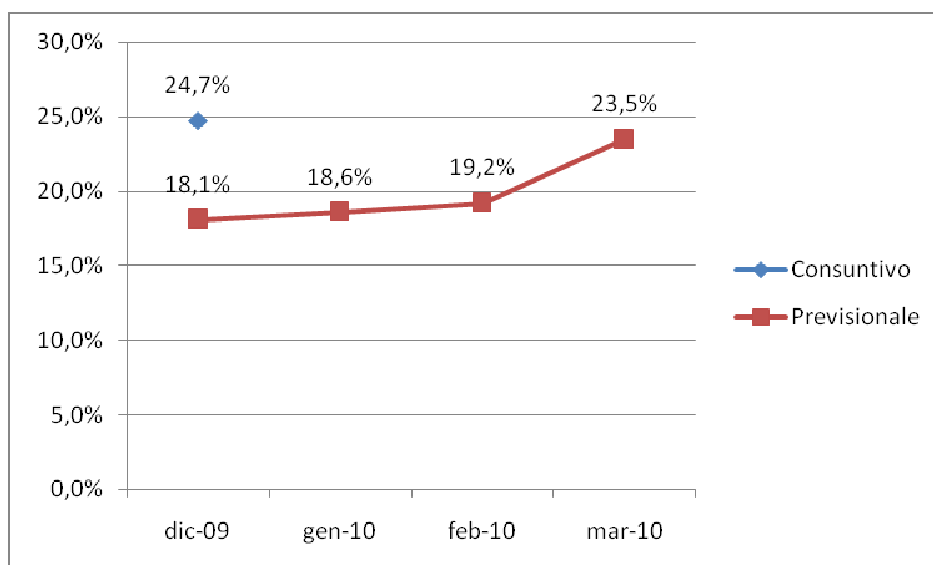
* Per esigenze di confronto il dato relativo al 2008 è stato ricalcolato secondo la metodologia corrente.

FOCUS

Nel corso dell'indagine si è rivolta particolare attenzione alla percentuale dell'occupazione camere registrata durante i Focus delle Festività Natalizie, di seguito indicate:

- **Stima percentuale occupazione camere Focus 25 Dicembre 2009** **11,0%**
- **Stima percentuale occupazione camere Focus 31 Dicembre 2009** **44,1%**
- **Stima percentuale occupazione camere Focus 6 Gennaio 2010** **8,8%**

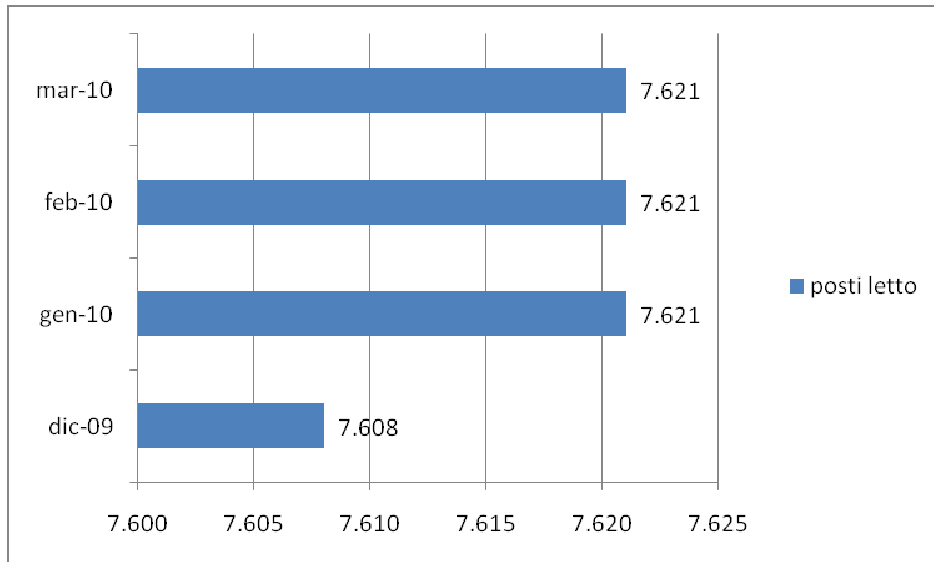
TREND – % OCCUPAZIONE CAMERE (DATO CONSUNTIVO E PREVISIONALE A CONFRONTO)



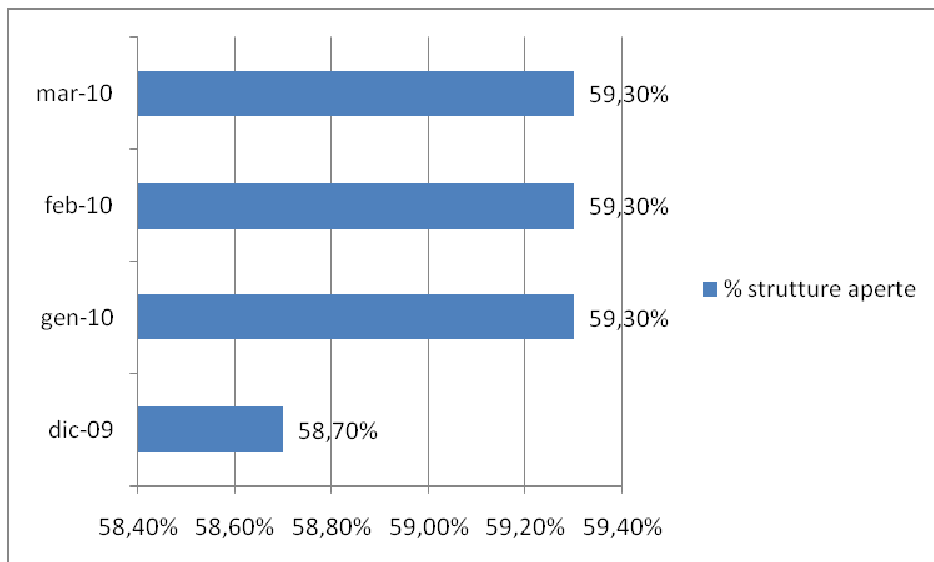
Fonte: Centro Studi sul Turismo

OFFERTA RICETTIVA ALBERGHIERA DELLA PROVINCIA DI LATINA

I grafici che seguono mostrano l'andamento dell'offerta ricettiva alberghiera nei mesi di dicembre, gennaio, febbraio e marzo *:



Fonte: Centro Studi sul Turismo



Fonte: Centro Studi sul Turismo

* Situazione aggiornata al 18 gennaio 2009.

ARRIVI ISOLE PONZIANE

Di seguito si riportano gli arrivi registrati nelle Isole Ponziane, nei mesi estivi degli anni 2008 e 2009, elaborati dal Centro Studi sul Turismo su dati della Capitaneria di Porto di Gaeta:

PONZA	2008	2009
MAGGIO	18.647	21.652
GIUGNO	29.304	25.083
LUGLIO	40.434	35.892
AGOSTO	59.130	50.564
SETTEMBRE	20.160	16.407
OTTOBRE	6.666	6.497
NOVEMBRE	4.430	4.411
DICEMBRE	4.519	4.791
TOTALE	183.290	165.297

VENTOTENE	2008	2009
MAGGIO	8.903	8.368
GIUGNO	10.435	8.136
LUGLIO	8.854	8.490
AGOSTO	13.392	12.326
SETTEMBRE	14.562	6.959
OTTOBRE	2.712*	2.889
NOVEMBRE	2.103	ND
DICEMBRE	1.855	1.518*
TOTALE	62.816	-

*I dati in corsivo sono stati stimati sulla base delle annualità disponibili.

SINTESI CONSUNTIVI MENSILI ANDAMENTO TURISTICO DELLA PROVINCIA DI LATINA

Giugno 2008	Stima percentuale occupazione camere	42,1%
Luglio 2008	Stima percentuale occupazione camere	58,9%
Agosto 2008	Stima percentuale occupazione camere	75,4%
Settembre 2008	Stima percentuale occupazione camere	46,4%
Ottobre 2008	Stima percentuale occupazione camere	27,7%
Novembre 2008	Stima percentuale occupazione camere	31,1%
Dicembre 2008	Stima percentuale occupazione camere	19,6%
Gennaio 2009	Stima percentuale occupazione camere	11,0%
Febbraio 2009	Stima percentuale occupazione camere	14,0%
Marzo 2009	Stima percentuale occupazione camere	20,0%
Aprile 2009	Stima percentuale occupazione camere	25,0%
Maggio 2009	Stima percentuale occupazione camere	39,5%
Giugno 2009	Stima percentuale occupazione camere	45,1%
Luglio 2009	Stima percentuale occupazione camere	56,0%
Agosto 2009	Stima percentuale occupazione camere	66,6%
Settembre 2009	Stima percentuale occupazione camere	42,7%
Ottobre 2009-	Stima percentuale occupazione camere	31,7%
Novembre 2009	Stima percentuale occupazione camere	17,8%
Dicembre 2009	Stima percentuale occupazione camere	24,7%

SINTESI CONSUNTIVI FOCUS ANDAMENTO TURISTICO DELLA PROVINCIA DI LATINA

Focus 15 Agosto 2008	Stima Percentuale occupazione camere	85,5%
Focus 1 Novembre 2008	Stima Percentuale occupazione camere	18,9%
Focus 8 Dicembre 2008	Stima percentuale occupazione camere	13,0%
Focus Natale 2008	Stima percentuale occupazione camere	7,0%
Focus 31 Dicembre 2008	Stima percentuale occupazione camere	41,0%
Focus Epifania 2009	Stima percentuale occupazione camere	9,0%
Focus Pasqua 2009	Stima percentuale occupazione camere	32,0%
Focus 25 Aprile 2009	Stima percentuale occupazione camere	38,0%
Focus 1° Maggio 2009	Stima percentuale occupazione camere	58,0%
Focus Adunata Alpini 2009	Stima percentuale occupazione camere	58,0%
Focus 2 Giugno 2009	Stima percentuale occupazione camere	40,6%
Focus 15 Agosto 2009	Stima percentuale occupazione camere	78,0%
Focus 1 Novembre 2009	Stima percentuale occupazione camere	14,2%
Focus 8 Dicembre 2009	Stima percentuale occupazione camere	12,1%
Focus 25 Dicembre 2009	Stima percentuale occupazione camere	11,0%
Focus 31 Dicembre 2009	Stima percentuale occupazione camere	44,1%
Focus 6 Gennaio 2009	Stima percentuale occupazione camere	8,8%