



Camera di Commercio
Latina



Centro Studi sul Turismo

BOLLETTINO n. 1

ANDAMENTO DELLE PRESENZE/PRENOTAZIONI NEGLI AGRITURISMO DELLA PROVINCIA DI LATINA

Elaborazione a cura del Centro Studi sul Turismo
della Camera di Commercio I.A.A. di Latina

Consuntivo dicembre 2009
Consuntivo Focus 25 dicembre-31 dicembre 6 gennaio 2010
Trend gennaio- febbraio-marzo 2010

Rilevazione effettuata dall'8 al 18 gennaio 2010
Latina, 08 febbraio

CONSUNTIVO ANDAMENTO TURISTICO PROVINCIA DI LATINA DICEMBRE 2009

Il Centro Studi sul Turismo della Camera di Commercio di Latina ha effettuato un'indagine al fine di conoscere le presenze nel settore ricettivo degli Agriturismo della provincia di Latina.

I dati sono stati rilevati tramite diversi strumenti quali, fax, e-mail e telefonate nei giorni dall'8 al 18 gennaio.

La rilevazione è stata realizzata sul 29,4% delle strutture agrituristiche aperte del territorio provinciale; i contatti con la restante quota non hanno avuto esito positivo, in quanto alcune imprese sono risultate chiuse o è fallito ogni tipo di contatto, mentre altre hanno preferito non collaborare.

Stima percentuale occupazione camere mese di dicembre 2009 **18,3%**

Stima delle presenze totali nelle strutture agrituristiche nel mese di dicembre 2009 **3.042***

Il dato stimato a consuntivo per il mese di dicembre evidenzia un'occupazione camere del 18,3% con un incremento rispetto al mese di novembre, pari al 110,3%.

SCOSTAMENTO CONSUNTIVO DICEMBRE 2009-DICEMBRE 2008

Stima percentuale occupazione camere mese di dicembre 2008** **28,5%**

Il dato su riportato fa riferimento alla rilevazione effettuata nello stesso periodo del 2008 e, rispetto ai risultati attuali, mostra una flessione della stima percentuale dell'occupazione camere pari al - 35,8%.

* Il dato stimato delle presenze nei 32 agriturismo aperti in provincia di Latina, viene calcolato su un totale di 494 posti letto giornalieri, corrispondente ad una capacità massima mensile di 14.820.

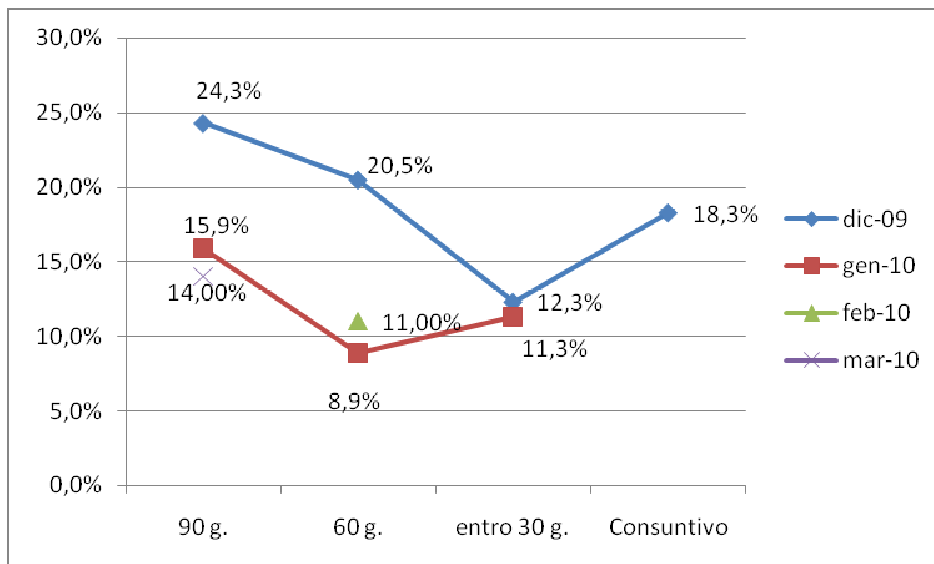
**Per esigenze di confronto il dato relativo al 2008 è stato ricalcolato secondo la metodologia corrente.

TENDENZA ANDAMENTO TURISTICO PROVINCIA DI LATINA **GENNAIO – FEBBRAIO - MARZO 2010**

- **Tendenza prenotazioni nel mese di GENNAIO 2010** **11,3%**
- **Tendenza prenotazioni nel mese di FEBBRAIO 2010** **11,0%**
- Tendenza prenotazioni nel mese di MARZO 2010** **14,0%**

La tendenza delle prenotazioni corrisponde alla percentuale delle camere prenotate per i mesi successivi al momento della rilevazione; rilevare tale dato con largo anticipo consente di monitorare la programmazione delle vacanze da parte del turista.

Il grafico sottostante mostra l'andamento delle prenotazioni a 30, 60 e 90 giorni relativo ai mesi di dicembre, gennaio, febbraio e marzo.



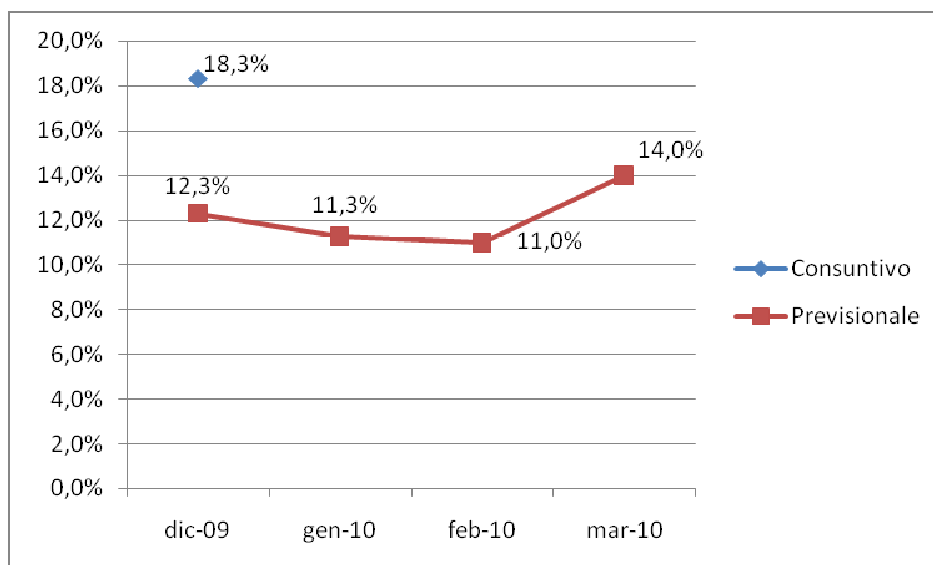
Fonte: Centro Studi sul Turismo

FOCUS

Nel corso dell'indagine si è rivolta particolare attenzione alla percentuale dell'occupazione camere registrata durante le Festività Natalizie, di seguito indicate:

-Stima percentuale occupazione camere Focus 25 Dicembre 2009	6,2%
-Stima percentuale occupazione camere Focus 31 Dicembre 2009	43,9%
- Stima percentuale occupazione camere Focus 6 Gennaio 2010	7,8%

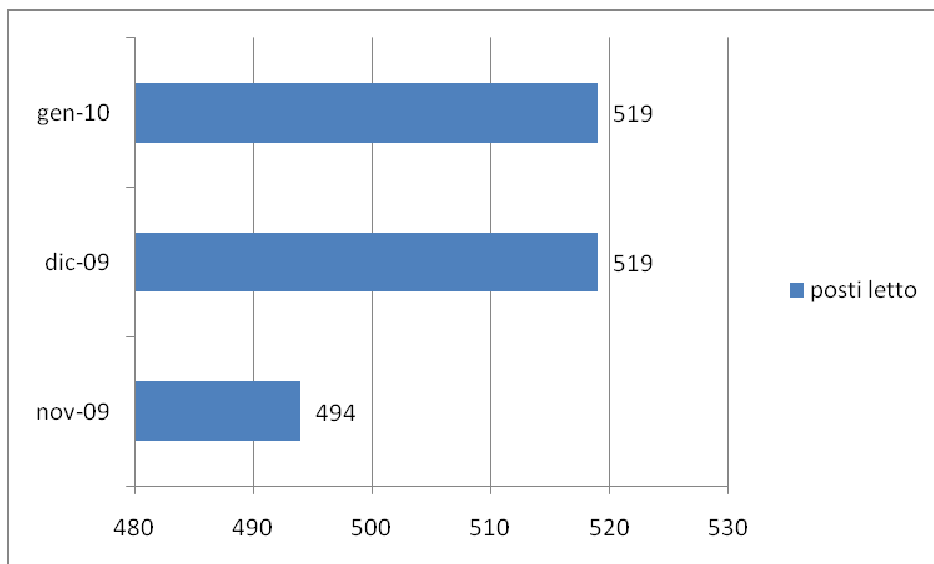
TREND – % OCCUPAZIONE CAMERE (DATO CONSUNTIVO E PREVISIONALE A CONFRONTO)



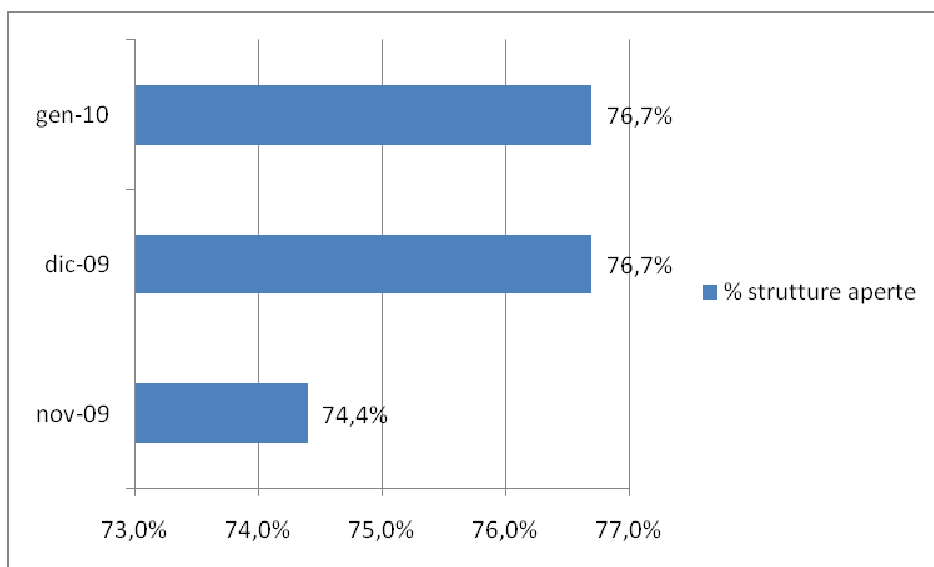
Fonte: Centro Studi sul Turismo

OFFERTA RICETTIVA AGRITURISTICA DELLA PROVINCIA DI LATINA

I grafici che seguono mostrano l'andamento dell'offerta ricettiva agrituristica nei mesi di novembre, dicembre e gennaio *:



Fonte: Centro Studi sul Turismo



Fonte: Centro Studi sul Turismo

*Situazione aggiornata al 17 dicembre 2009.

ARRIVI ISOLE PONZIANE

Di seguito si riportano gli arrivi registrati nelle Isole Ponziane, nei mesi estivi degli anni 2008 e 2009, elaborati dal Centro Studi sul Turismo su dati della Capitaneria di Porto di Gaeta:

PONZA	2008	2009
MAGGIO	18.647	21.652
GIUGNO	29.304	25.083
LUGLIO	40.434	35.892
AGOSTO	59.130	50.564
SETTEMBRE	20.160	16.407
OTTOBRE	6.666	6.497
NOVEMBRE	4.430	4.411
DICEMBRE	4.519	4.791
TOTALE	183.290	165.297

VENTOTENE	2008	2009
MAGGIO	8.903	8.368
GIUGNO	10.435	8.136
LUGLIO	8.854	8.490
AGOSTO	13.392	12.326
SETTEMBRE	14.562	6.959
OTTOBRE	2.712*	2.889
NOVEMBRE	2.103	ND
DICEMBRE	1.855	1.518
TOTALE	62.816	47.168

*I dati in corsivo sono stati stimati sulla base delle annualità disponibili.

SINTESI CONSUNTIVI MENSILI ANDAMENTO TURISTICO DELLA PROVINCIA DI LATINA

Aprile 2009	Stima percentuale occupazione camere	29,9%
Maggio 2009	Stima percentuale occupazione camere	39,0%
Giugno 2009	Stima percentuale occupazione camere	35,6%
Luglio 2009	Stima percentuale occupazione camere	45,8%
Agosto 2009	Stima percentuale occupazione camere	69,3%
Settembre 2009	Stima percentuale occupazione camere	26,2%
Ottobre 2009	Stima percentuale occupazione camere	22,5%
Novembre 2009	Stima percentuale occupazione camere	8,7%
Dicembre 2009	Stima percentuale occupazione camere	18,3%

SINTESI CONSUNTIVI FOCUS ANDAMENTO TURISTICO DELLA PROVINCIA DI LATINA

Focus 2 Giugno 2009	Stima percentuale occupazione camere	49,4%
Focus 15 Agosto 2009	Stima percentuale occupazione camere	80,2%
Focus 8 Dicembre 2009	Stima percentuale occupazione camere	15,5%
Focus 25 Dicembre 2009	Stima percentuale occupazione camere	6,2%
Focus 31 Dicembre 2009	Stima percentuale occupazione camere	43,9%
Focus 6 Gennaio 2010	Stima percentuale occupazione camere	7,8%