



Camera di Commercio
Latina



Centro Studi sul Turismo

BOLLETTINO n. 7

RILEVAMENTO TURISTICO DELLA PROVINCIA DI LATINA SETTORE ALBERGHIERO

Elaborazione a cura del Centro Studi sul Turismo
della Camera di Commercio I.A.A. di Latina

**Consuntivo agosto 2009
Trend settembre-ottobre-novembre 2009**

**Rilevazione effettuata dal 07 /09/2009 al 16/09/2009
Latina, 21 Settembre 2009**

CONSUNTIVO ANDAMENTO TURISTICO PROVINCIA DI LATINA AGOSTO 2009

Il Centro Studi sul Turismo della Camera di Commercio di Latina ha effettuato un'indagine al fine di conoscere le presenze nel settore ricettivo delle strutture alberghiere della provincia di Latina. I dati sono stati rilevati tramite diversi strumenti quali, fax, e-mail e telefonate nei giorni dal 07 al 16 settembre.

La rilevazione è stata realizzata sul 45,6% delle strutture alberghiere presenti nel territorio provinciale; i contatti con la restante quota non hanno avuto esito positivo, in quanto alcune imprese sono risultate chiuse o è fallito ogni tipo di contatto, mentre altre hanno preferito non collaborare.

Stima percentuale occupazione camere mese di agosto 2009	66,6 %
Stima delle presenze totali nelle strutture alberghiere nel mese di agosto 2009	236.423*

Il mese di agosto evidenzia un'occupazione letti del 66,6% con un incremento, rispetto alla stima delle presenze relativa al mese di luglio, pari al 18,9% dei posti letto mensili occupati.

Stima percentuale occupazione camere e presenze per macroarea:

Mese di Agosto	consuntivo	presenze stimate**	variazione % sul mese precedente
Costa	68,9%	191.818	(+14,3%)
Entroterra	52,9%	26.376	(+42,2%)
Isole	77,2%	20.635	(+56,9%)

Stima percentuale occupazione camere e presenze per classificazione in stelle:

Mese di Agosto	consuntivo	presenze stimate**	variazione % sul mese precedente
- 1 stella	64,9%	8.800	(+47,8%)
- 2 stelle	68,2%	40.818	(+53,6%)
- 3 stelle	70,5%	123.135	(+14,4%)
- 4 stelle	59,0%	63.083	(+ 9,9%)

La componente stagionale contribuisce a spiegare le tendenze rilevate, infatti, su tutto il territorio si registra un incremento delle presenze rispetto al mese di luglio ed inoltre le isole mostrano una buona progressione, registrando la maggiore percentuale di occupazione camere (77,2%).

Le strutture che mostrano la più elevata percentuale di occupazione camere sono quelle a tre stelle (70,5%), mentre l'incremento maggiore, sempre rispetto al mese precedente, si registra nelle strutture a due stelle (+53,6%).

* Il dato stimato delle presenze nelle 193 strutture alberghiere, viene calcolato su un totale di 11.833 posti letto giornalieri, corrispondente ad una capacità massima mensile di 354.990.

**A seguito dell'arrotondamento delle cifre decimali i totali possono non quadrare con la stima delle presenze totali.

SCOSTAMENTO CONSUNTIVO AGOSTO 2009-AGOSTO 2008

Stima percentuale occupazione camere mese di agosto 2008

75,4%

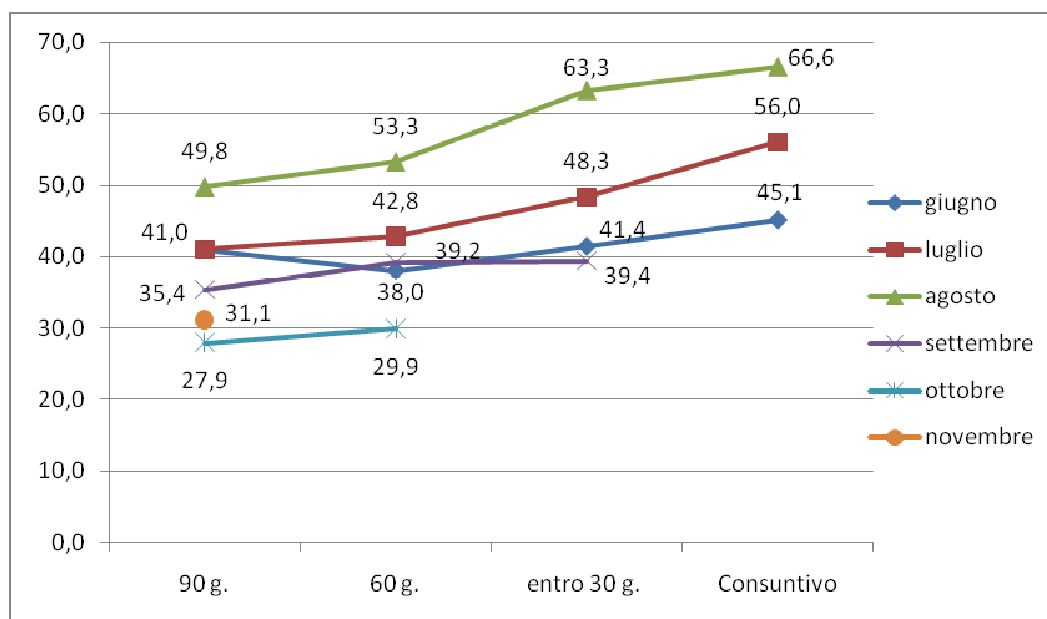
Il dato su riportato fa riferimento alla rilevazione effettuata nello stesso periodo del 2008 e, rispetto ai risultati attuali, mostra una flessione della stima dei posti letto mensili occupati pari al -11,8%.

TENDENZA ANDAMENTO TURISTICO PROVINCIA DI LATINA SETTEMBRE- OTTOBRE-NOVEMBRE 2009

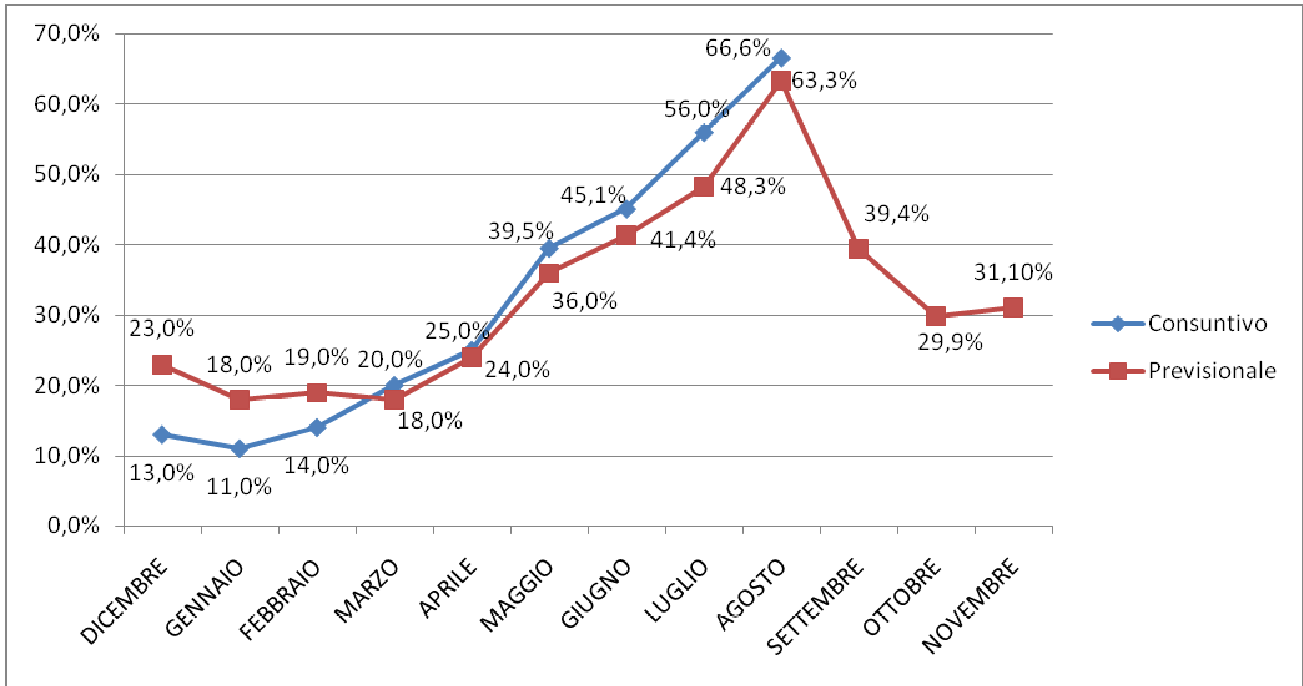
- **Tendenza prenotazioni nel mese di SETTEMBRE 2009** **39,4%**
- **Tendenza prenotazioni nel mese di OTTOBRE 2009** **29,9%**
- Tendenza prenotazioni nel mese di NOVEMBRE 2009** **31,1%**

La tendenza delle prenotazioni corrisponde alla percentuale delle camere prenotate per i mesi successivi al momento della rilevazione; rilevare tale dato con largo anticipo consente di monitorare la programmazione delle vacanze da parte del turista che sceglie quale meta delle proprie vacanze la provincia di Latina.

Il grafico sottostante mostra l'andamento delle prenotazioni a 30, 60 e 90 giorni.



TREND – % OCCUPAZIONE CAMERE (DATO CONSUNTIVO E PREVISIONALE A CONFRONTO)



SINTESI CONSUNTIVI MENSILI ANDAMENTO TURISTICO DELLA PROVINCIA DI LATINA

Giugno 2008	Stima Percentuale occupazione camere	42,1%
Luglio 2008	Stima Percentuale occupazione camere	58,9%
Agosto 2008	Stima Percentuale occupazione camere	75,4%
Settembre 2008	Stima Percentuale occupazione camere	38,0%
Ottobre 2008	Stima Percentuale occupazione camere	21,1%
Novembre 2008	Stima percentuale occupazione camere	11,0%
Dicembre 2008	Stima percentuale occupazione camere	13,0%
Gennaio 2009	Stima percentuale occupazione camere	11,0%
Febbraio 2009	Stima percentuale occupazione camere	14,0%
Marzo 2009	Stima percentuale occupazione camere	20,0%
Aprile 2009	Stima percentuale occupazione camere	25,0%
Maggio 2009	Stima percentuale occupazione camere	39,5%
Giugno 2009	Stima percentuale occupazione camere	45,1%
Luglio 2009	Stima percentuale occupazione camere	56,0%
Agosto 2009	Stima percentuale occupazione camere	66,6%

SINTESI CONSUNTIVI FOCUS ANDAMENTO TURISTICO DELLA PROVINCIA DI LATINA

Focus 15 Agosto 2008	Stima Percentuale occupazione camere	85,5%
Focus 1 Novembre 2008	Stima Percentuale occupazione camere	18,9%
Focus 8 Dicembre 2008	Stima percentuale occupazione camere	13,0%
Focus Natale 2008	Stima percentuale occupazione camere	7,0%
Focus 31 Dicembre 2008	Stima percentuale occupazione camere	41,0%
Focus Epifania 2009	Stima percentuale occupazione camere	9,0%
Focus Pasqua 2009	Stima percentuale occupazione camere	32,0%
Focus 25 Aprile 2009	Stima percentuale occupazione camere	38,0%
Focus 1° Maggio 2009	Stima percentuale occupazione camere	58,0%
Focus Adunata Alpini 2009	Stima percentuale occupazione camere	58,0%
Focus 2 Giugno 2009	Stima percentuale occupazione camere	40,6%
Focus 15 Agosto 2009	Stima percentuale occupazione camere	78,0%