



Camera di Commercio
Latina



Centro Studi sul Turismo

BOLLETTINO n. 8

RILEVAMENTO TURISTICO DELLA PROVINCIA DI LATINA SETTORE ALBERGHIERO

Elaborazione a cura del Centro Studi sul Turismo
della Camera di Commercio I.A.A. di Latina

**Consuntivo settembre 2009
Trend ottobre–novembre-dicembre 2009
Trend Focus 8 Dicembre 2009**

**Rilevazione effettuata dal 30/09/09 al 14/10/09
Latina, 16 Ottobre 2009**

CONSUNTIVO ANDAMENTO TURISTICO PROVINCIA DI LATINA SETTEMBRE 2009

Il Centro Studi sul Turismo della Camera di Commercio di Latina ha effettuato un'indagine al fine di conoscere le presenze nel settore ricettivo delle strutture alberghiere della provincia di Latina.

I dati sono stati rilevati tramite diversi strumenti quali, fax, e-mail e telefonate nei giorni dal 30 settembre al 14 ottobre.

La rilevazione è stata realizzata sul 45,3% delle strutture alberghiere presenti nel territorio provinciale; i contatti con la restante quota non hanno avuto esito positivo, in quanto alcune imprese sono risultate chiuse o è fallito ogni tipo di contatto, mentre altre hanno preferito non collaborare.

Stima percentuale occupazione camere mese di settembre 2009 **42,7%**

Stima delle presenze totali nelle strutture alberghiere nel mese di settembre 2009 **151.914***

Il mese di settembre evidenzia un'occupazione letti del 42,7% con un decremento, rispetto alla stima delle presenze relativa al mese di agosto, pari al -35,8% dei posti letto mensili occupati, prevedibile anche in considerazione della stagionalità.

Stima percentuale occupazione camere e presenze per macroarea:

Mese di Settembre	consuntivo	presenze stimate**	variazione % sul mese precedente
Costa	44,4%	123.889	(-35,4%)
Entroterra	38,3%	19.096	(-27,6%)
Isole	24,9%	6.656	(-67,7%)

Stima percentuale occupazione camere e presenze per classificazione in stelle:

Mese di Settembre	consuntivo	presenze stimate**	variazione % sul mese precedente
- 1 stella	19,8%	2.709	(-69,5%)
- 2 stelle	32,4%	18.400	(-54,9%)
- 3 stelle	41,1%	70.670	(-42,6%)
- 4 stelle	49,1%	56.269	(-10,8%)

Su tutto il territorio si registra una riduzione delle presenze, ciò è particolarmente evidente sulle isole dove si è registrato un decremento rispetto al mese di agosto pari al -67,7%. Le strutture a quattro stelle registrano, per il mese di settembre, la maggiore presenza (49,1%) e la riduzione più lieve rispetto al mese di agosto (-10,8%).

* Il dato stimato delle presenze nelle 194 strutture alberghiere, viene calcolato su un totale di 11.859 posti letto giornalieri, corrispondente ad una capacità massima mensile di 355.770.

**A seguito dell'arrotondamento delle cifre decimali i totali possono non quadrare con la stima delle presenze totali.

SCOSTAMENTO CONSUNTIVO SETTEMBRE 2009-SETTEMBRE 2008

Stima percentuale occupazione camere mese di settembre 2008 *

46,4%

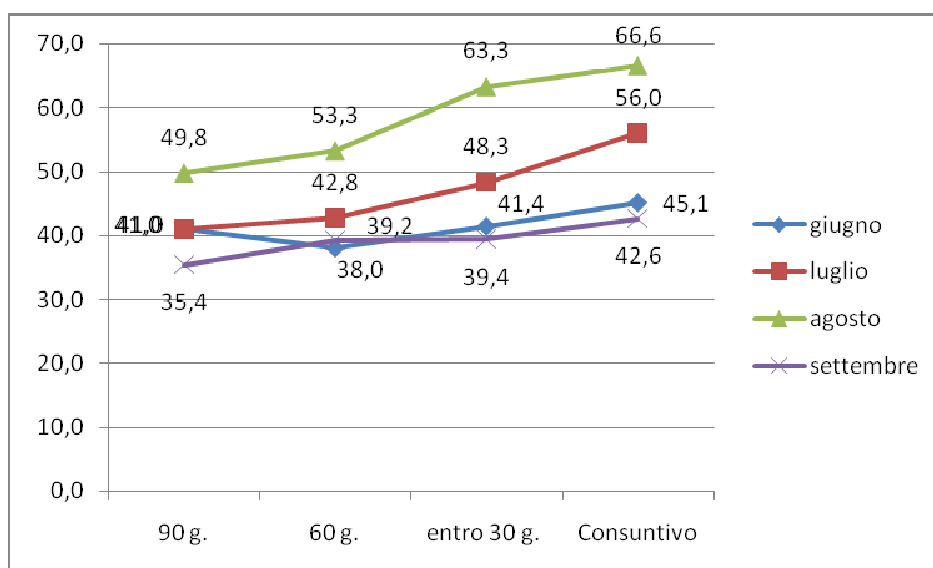
Il dato su riportato fa riferimento alla rilevazione effettuata nello stesso periodo del 2008 e, rispetto ai risultati attuali, mostra una flessione della stima dei posti letto mensili occupati pari al -8,0%.

TENDENZA ANDAMENTO TURISTICO PROVINCIA DI LATINA OTTOBRE-NOVEMBRE- DICEMBRE 2009

- **Tendenza prenotazioni nel mese di OTTOBRE 2009** **24,6%**
- **Tendenza prenotazioni nel mese di NOVEMBRE 2009** **22,3%**
- Tendenza prenotazioni nel mese di DICEMBRE 2009** **19,9%**

La tendenza delle prenotazioni corrisponde alla percentuale delle camere prenotate per i mesi successivi al momento della rilevazione; rilevare tale dato con largo anticipo consente di monitorare la programmazione delle vacanze da parte del turista che sceglie quale meta delle proprie vacanze la provincia di Latina.

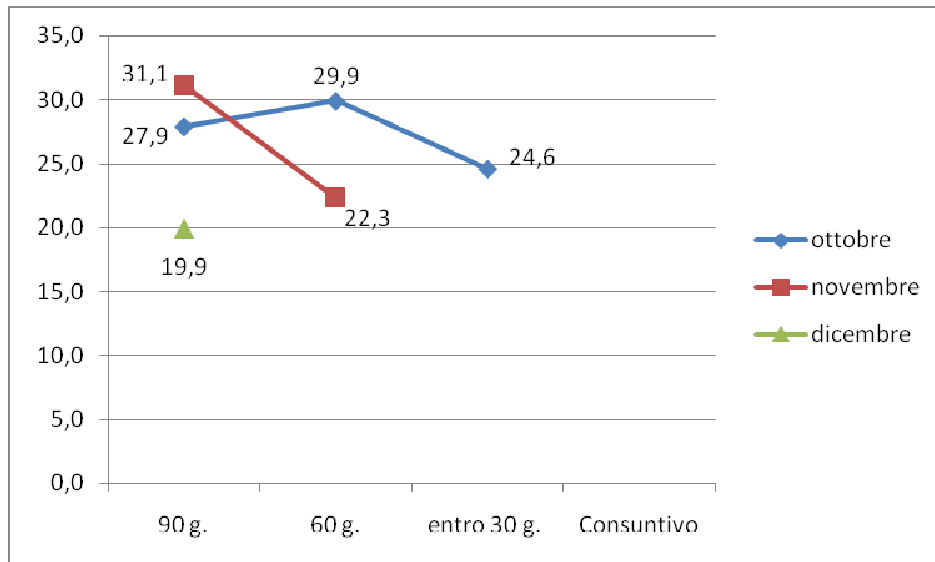
Il grafico sottostante mostra l'andamento delle prenotazioni a 30, 60 e 90 giorni relativo ai mesi di giugno, luglio, agosto e settembre.



Fonte: Centro Studi sul Turismo

* Per esigenze di confronto il dato relativo al 2008 è stato ricalcolato secondo la metodologia corrente.

Il grafico sottostante mostra l'andamento delle prenotazioni a 30, 60 e 90 giorni relativo ai mesi di ottobre, novembre e dicembre.



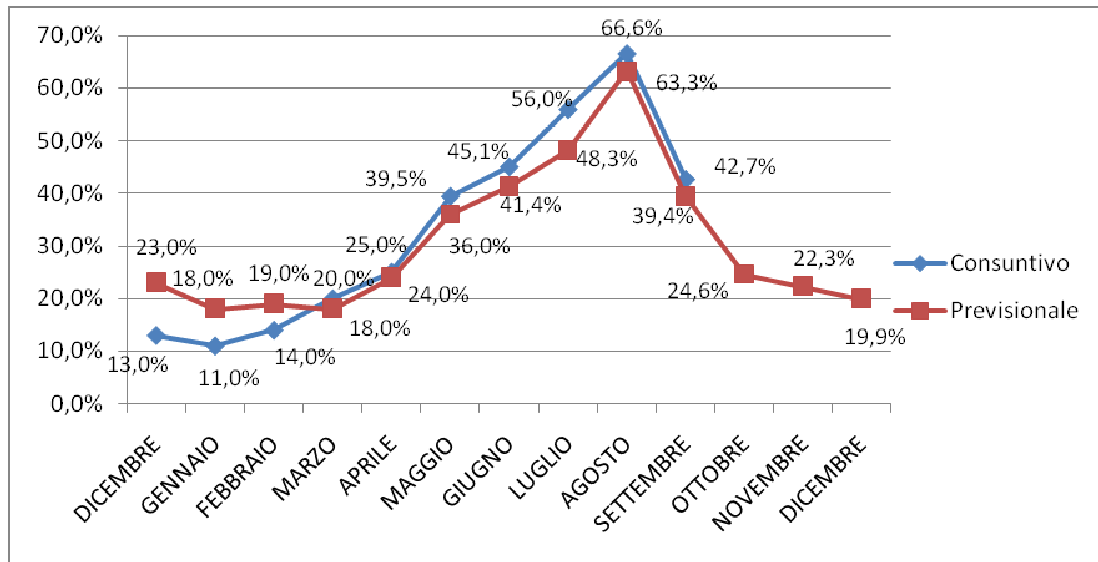
Fonte: Centro Studi sul Turismo

FOCUS

Nel corso dell'indagine si è rivolta particolare attenzione alla tendenza delle prenotazioni camere per il Focus 8 Dicembre, di seguito indicata:

- **Tendenza prenotazioni camere Focus 8 Dicembre 2009** **19,5%**

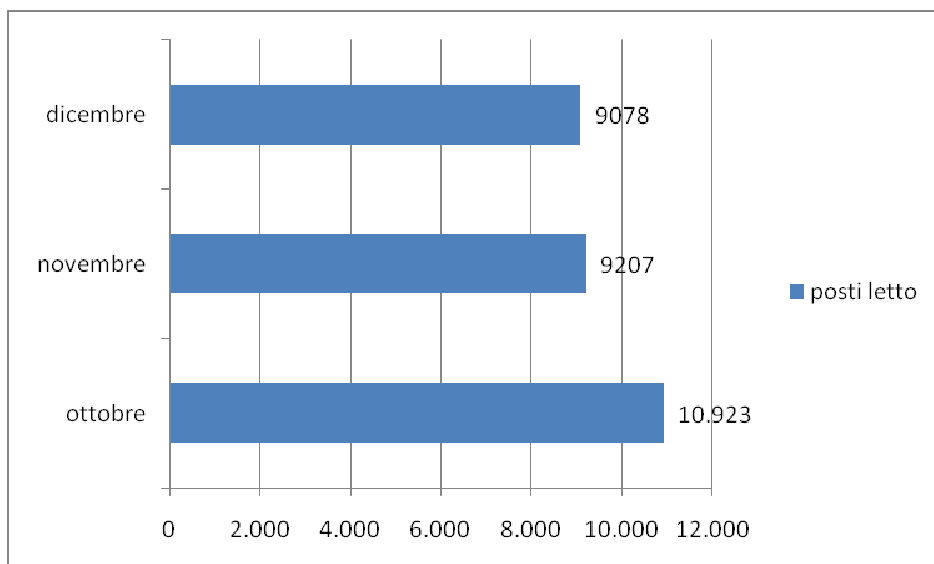
TREND – % OCCUPAZIONE CAMERE (DATO CONSUNTIVO E PREVISIONALE A CONFRONTO)



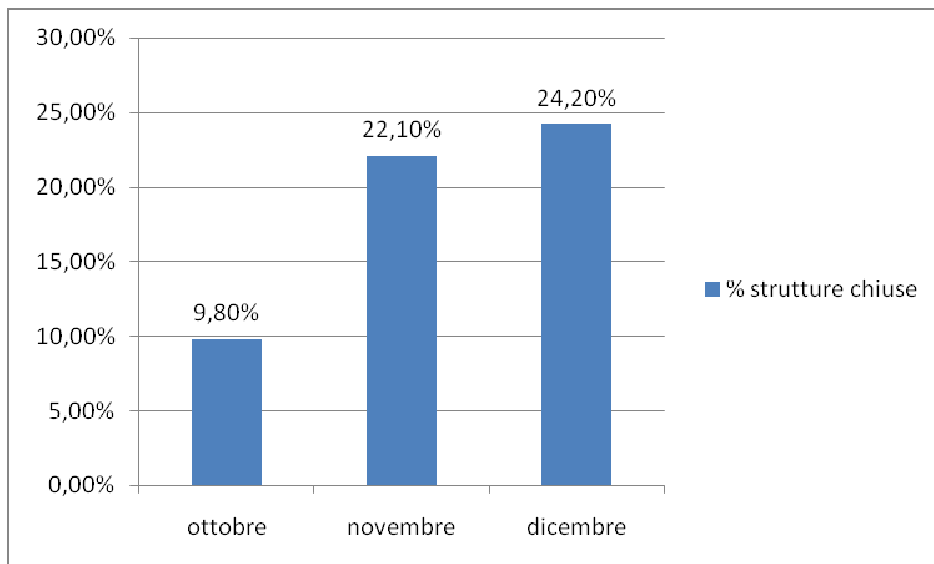
Fonte: Centro Studi sul Turismo

OFFERTA RICETTIVA ALBERGHIERA DELLA PROVINCIA DI LATINA

I grafici che seguono mostrano l'andamento dell'offerta ricettiva alberghiera nei mesi di ottobre, novembre e dicembre*:



Fonte: Centro Studi sul Turismo



Fonte: Centro Studi sul Turismo

*Situazione aggiornata al 16 ottobre 2009.

ARRIVI ISOLE PONZIANE

Di seguito si riportano gli arrivi registrati nelle Isole Ponziane, nei mesi estivi degli anni 2007, 2008, 2009, elaborati dal Centro Studi sul Turismo su dati della Capitaneria di Porto di Gaeta:

PONZA	2007	2008	2009
MAGGIO	N.D.	18.647	21.652
GIUGNO	33.854	29.304	25.083
LUGLIO	N.D.	40.434	35.892
AGOSTO	51.441	59.130	50.564
SETTEMBRE	20.467	20.160	16.407
TOTALE	-	167.675	149.598

VENTOTENE	2007	2008	2009
MAGGIO	7.786	8.903	8.368
GIUGNO	9.332	10.435	8.136
LUGLIO	11.774	8.854	8.490
AGOSTO	16.671	13.392	12.326
SETTEMBRE	7.670	14.562	6.959
TOTALE	53.233	56.146	44.279

SINTESI CONSUNTIVI MENSILI ANDAMENTO TURISTICO DELLA PROVINCIA DI LATINA

Giugno 2008	Stima Percentuale occupazione camere	42,1%
Luglio 2008	Stima Percentuale occupazione camere	58,9%
Agosto 2008	Stima Percentuale occupazione camere	75,4%
Settembre 2008	Stima Percentuale occupazione camere	38,0%
Ottobre 2008	Stima Percentuale occupazione camere	21,1%
Novembre 2008	Stima percentuale occupazione camere	11,0%
Dicembre 2008	Stima percentuale occupazione camere	13,0%
Gennaio 2009	Stima percentuale occupazione camere	11,0%
Febbraio 2009	Stima percentuale occupazione camere	14,0%
Marzo 2009	Stima percentuale occupazione camere	20,0%
Aprile 2009	Stima percentuale occupazione camere	25,0%
Maggio 2009	Stima percentuale occupazione camere	39,5%
Giugno 2009	Stima percentuale occupazione camere	45,1%
Luglio 2009	Stima percentuale occupazione camere	56,0%
Agosto 2009	Stima percentuale occupazione camere	66,6%
Settembre 2009	Stima percentuale occupazione camere	42,7%

SINTESI CONSUNTIVI FOCUS ANDAMENTO TURISTICO DELLA PROVINCIA DI LATINA

Focus 15 Agosto 2008	Stima Percentuale occupazione camere	85,5%
Focus 1 Novembre 2008	Stima Percentuale occupazione camere	18,9%
Focus 8 Dicembre 2008	Stima percentuale occupazione camere	13,0%
Focus Natale 2008	Stima percentuale occupazione camere	7,0%
Focus 31 Dicembre 2008	Stima percentuale occupazione camere	41,0%
Focus Epifania 2009	Stima percentuale occupazione camere	9,0%
Focus Pasqua 2009	Stima percentuale occupazione camere	32,0%
Focus 25 Aprile 2009	Stima percentuale occupazione camere	38,0%
Focus 1° Maggio 2009	Stima percentuale occupazione camere	58,0%
Focus Adunata Alpini 2009	Stima percentuale occupazione camere	58,0%
Focus 2 Giugno 2009	Stima percentuale occupazione camere	40,6%
Focus 15 Agosto 2009	Stima percentuale occupazione camere	78,0%

