



Camera di Commercio  
Latina



Centro Studi sul Turismo

# **BOLLETTINO n. 1**

## **ANDAMENTO DELLE PRESENZE/PRENOTAZIONI NEGLI AFFITTACAMERE DELLA PROVINCIA DI LATINA**

Elaborazione a cura del Centro Studi sul Turismo  
della Camera di Commercio I.A.A. di Latina

**Consuntivo dicembre 2009**  
**Consuntivo Focus 25 dicembre- 31 dicembre-6 gennaio 2010**  
**Trend gennaio- febbraio- marzo 2010**

Rilevazione effettuata dal 7 al 19 gennaio 2010  
Latina, 08 febbraio 2010

## CONSUNTIVO ANDAMENTO TURISTICO PROVINCIA DI LATINA DICEMBRE 2009

Il Centro Studi sul Turismo della Camera di Commercio di Latina ha effettuato un'indagine al fine di conoscere le presenze nel settore ricettivo degli Affittacamere della provincia di Latina. I dati sono stati rilevati tramite diversi strumenti quali, fax, e-mail e telefonate nei giorni dal 7 al 19 gennaio 2010.

La rilevazione è stata realizzata sul 24,4% degli affittacamere aperti del territorio provinciale; i contatti con la restante quota non hanno avuto esito positivo, in quanto alcuni operatori sono risultati chiusi o è fallito ogni tipo di contatto, mentre altri hanno preferito non collaborare.

**Stima percentuale occupazione camere mese di dicembre 2009** **14,1%**

**Stima delle presenze totali negli affittacamere nel mese di dicembre 2009** **1.751\***

Il mese di dicembre evidenzia un'occupazione letti del 14,1% con un incremento rispetto al mese di novembre pari al +13,7%.

### Stima percentuale occupazione camere e presenze per macroarea:

| Mese di dicembre | consuntivo | presenze stimate | variazione % sul mese precedente |
|------------------|------------|------------------|----------------------------------|
| Costa/Isole      | 14,6%      | 1.288            | (+32,7%)                         |
| Entroterra       | (-)**      |                  | (--)                             |

I dati su esposti evidenziano un'occupazione letti, nel mese di dicembre del 14,6% nella macroarea costa/isole con un incremento rispetto al mese precedente pari al + 32,7%.

## TENDENZA ANDAMENTO TURISTICO PROVINCIA DI LATINA GENNAIO – FEBBRAIO- MARZO 2010

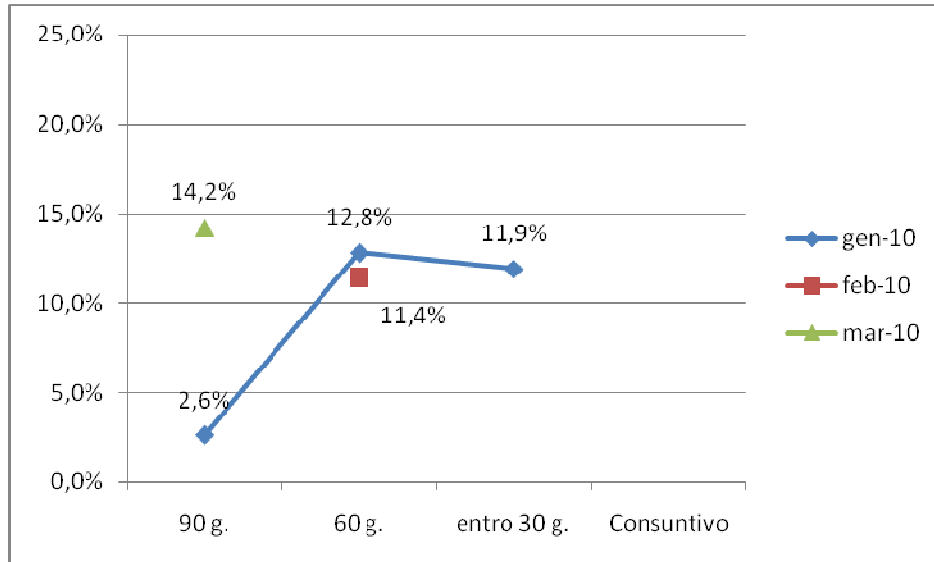
- **Tendenza prenotazioni nel mese di GENNAIO 2009** **11,9%**
- **Tendenza prenotazioni nel mese di FEBBRAIO 2010** **11,4%**
- **Tendenza prenotazioni nel mese di MARZO 2010** **14,2%**

La tendenza delle prenotazioni corrisponde alla percentuale delle camere prenotate al momento della rilevazione; rilevare tale dato con largo anticipo consente di monitorare la programmazione delle vacanze da parte del turista.

\* Il dato stimato delle presenze negli affittacamere presenti in provincia di Latina, viene calcolato su un totale di 415 posti letto giornalieri, corrispondente ad una capacità massima mensile di 12.450.

\*\* Il segno (-) indica un valore statisticamente non significativo. I totali comprendono comunque i dati non pubblicati.

Il grafico sottostante mostra l'andamento delle prenotazioni a 30, 60 e 90 giorni nei mesi di gennaio, febbraio e marzo.



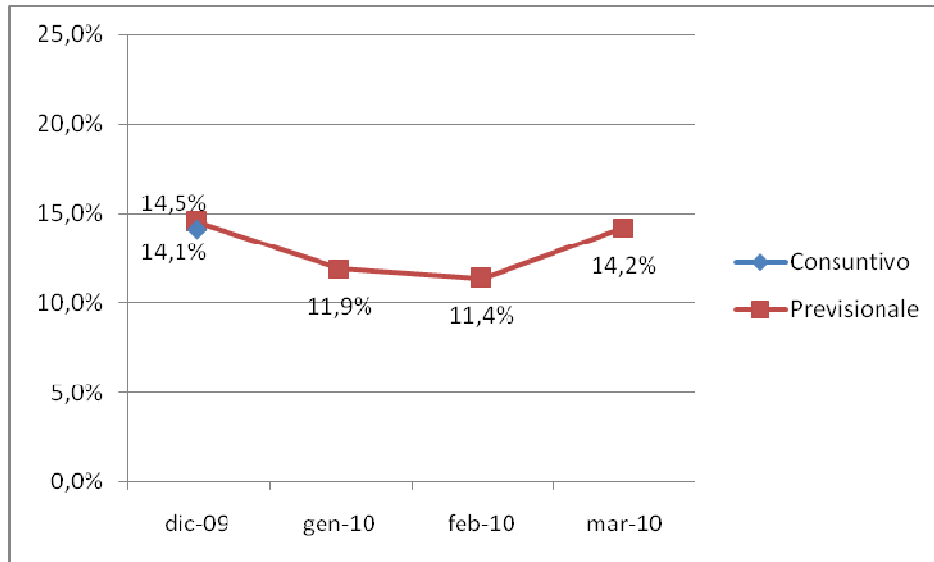
Fonte: Centro Studi sul Turismo

#### FOCUS

Nel corso dell'indagine si è rivolta particolare attenzione alla percentuale dell'occupazione camere registrata durante le Festività Natalizie, di seguito indicate:

- **Stima percentuale occupazione camere Focus 25 Dicembre 2009** **9,5%**
- **Stima percentuale occupazione camere Focus 31 Dicembre 2009** **39,3%**
- **Stima percentuale occupazione camere Focus 6 Gennaio 2010** **13,7%**

**TREND % OCCUPAZIONE CAMERE (DATO CONSUNTIVO E PREVISIONALE A CONFRONTO)**



Fonte: Centro Studi sul Turismo

## **SINTESI CONSUNTIVI MENSILI ANDAMENTO TURISTICO DELLA PROVINCIA DI LATINA**

|                |                                      |       |
|----------------|--------------------------------------|-------|
| Giugno 2009    | Stima percentuale occupazione camere | 26,5% |
| Luglio 2009    | Stima percentuale occupazione camere | 40,8% |
| Agosto 2009    | Stima percentuale occupazione camere | 63,2% |
| Settembre 2009 |                                      |       |
| Ottobre 2009   | Stima percentuale occupazione camere | 12,3% |
| Novembre 2009  | Stima percentuale occupazione camere | 12,4% |
| Dicembre 2009  | Stima percentuale occupazione camere | 14,1% |

## **SINTESI CONSUNTIVI FOCUS ANDAMENTO TURISTICO DELLA PROVINCIA DI LATINA**

|                        |                                      |       |
|------------------------|--------------------------------------|-------|
| Focus 15 Agosto 2009   | Stima percentuale occupazione camere | 93,4% |
| Focus 1 Novembre 2009  | Stima percentuale occupazione camere | 4,7%  |
| Focus 8 Dicembre 2009  | Stima percentuale occupazione camere | 13,9% |
| Focus 25 Dicembre 2009 | Stima percentuale occupazione camere | 9,5%  |
| Focus 31 Dicembre 2009 | Stima percentuale occupazione camere | 39,3% |
| Focus 6 Gennaio 2010-  | Stima percentuale occupazione camere | 13,7% |