



Camera di Commercio  
Latina



Centro Studi sul Turismo

## **BOLLETTINO n. 8**

### **ANDAMENTO DELLE PRESENZE/PRENOTAZIONI NEGLI AFFITTACAMERE DELLA PROVINCIA DI LATINA**

Elaborazione a cura del Centro Studi sul Turismo  
della Camera di Commercio I.A.A. di Latina

**Consuntivo luglio 2010**  
**Consuntivo Focus 15 agosto 2010**  
**Trend agosto-settembre-ottobre 2010**

Rilevazione effettuata dal 4 al 27 agosto 2010  
Latina, 30 agosto 2010



## **CONSUNTIVO ANDAMENTO TURISTICO PROVINCIA DI LATINA LUGLIO 2010**

Il Centro Studi sul Turismo della Camera di Commercio di Latina ha effettuato un'indagine al fine di conoscere le presenze nel settore ricettivo degli Affittacamere della provincia di Latina. I dati sono stati rilevati tramite diversi strumenti quali, fax, e-mail e telefonate nei giorni dal 4 al 27 agosto 2010.

La rilevazione è stata realizzata sul 20,0% degli affittacamere aperti del territorio provinciale; i contatti con la restante quota non hanno avuto esito positivo, in quanto alcuni operatori sono risultati chiusi o è fallito ogni tipo di contatto, mentre altri hanno preferito non collaborare.

<b>Stima percentuale occupazione camere mese di luglio 2010</b>	<b>52,9%</b>
<b>Stima delle presenze totali negli affittacamere nel mese di luglio 2010</b>	<b>8.586*</b>

Il mese di luglio evidenzia un'occupazione letti del 52,9%, con un incremento rispetto al mese di giugno pari al 28,4%.

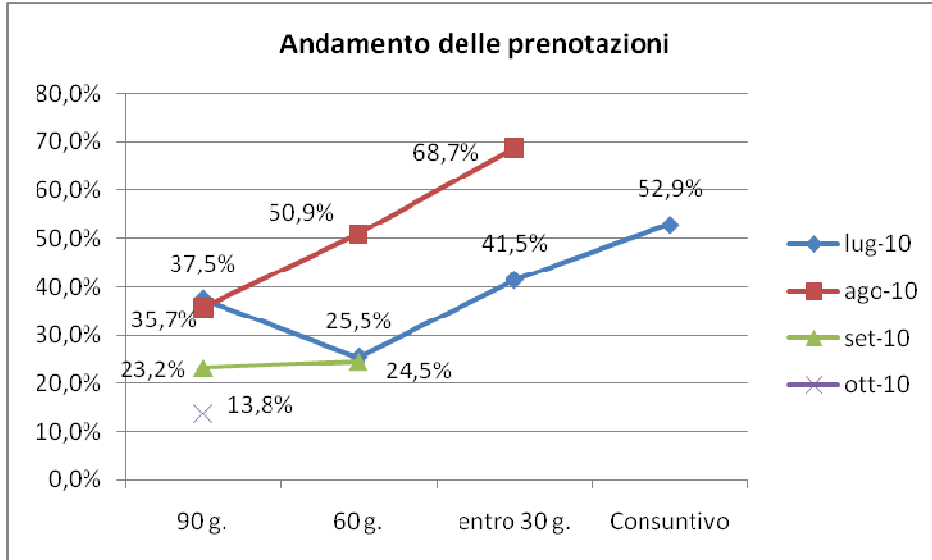
## **TENDENZA ANDAMENTO TURISTICO PROVINCIA DI LATINA** **AGOSTO-SETTEMBRE-OTTOBRE 2010**

- <b>Tendenza prenotazioni nel mese di AGOSTO 2010</b>	<b>68,7%</b>
- <b>Tendenza prenotazioni nel mese di SETTEMBRE 2010</b>	<b>24,5%</b>
- <b>Tendenza prenotazioni nel mese di OTTOBRE 2010</b>	<b>13,8%</b>

La tendenza delle prenotazioni corrisponde alla percentuale delle camere prenotate al momento della rilevazione; rilevare tale dato con largo anticipo consente di monitorare la programmazione delle vacanze da parte del turista.

\* Il dato stimato delle presenze negli affittacamere presenti in provincia di Latina, viene calcolato su un totale di 541 posti letto giornalieri, corrispondente ad una capacità massima mensile di 16.230.

Il grafico sottostante mostra l'andamento delle prenotazioni a 30, 60 e 90 giorni nei mesi di luglio, agosto, settembre e ottobre.



Fonte: Centro Studi sul Turismo

### SCOSTAMENTO CONSUNTIVO LUGLIO 2009-LUGLIO 2010

**Stima percentuale occupazione camere mese di LUGLIO 2009\***

**40,8%**

Il dato su riportato fa riferimento alla rilevazione effettuata nello stesso periodo del 2009 e, rispetto ai risultati attuali, mostra un incremento della stima percentuale dell'occupazione camere pari al + 29,6%.

## FOCUS

Nel corso dell'indagine si è rivolta particolare attenzione alla percentuale dell'occupazione camere registrata durante il Focus del 15 Agosto, di seguito indicate:

- **Stima percentuale occupazione camere Focus 15 Agosto 2010** **85,8%**
- **Stima delle presenze giornaliere Focus 15 Agosto 2010** **464\***

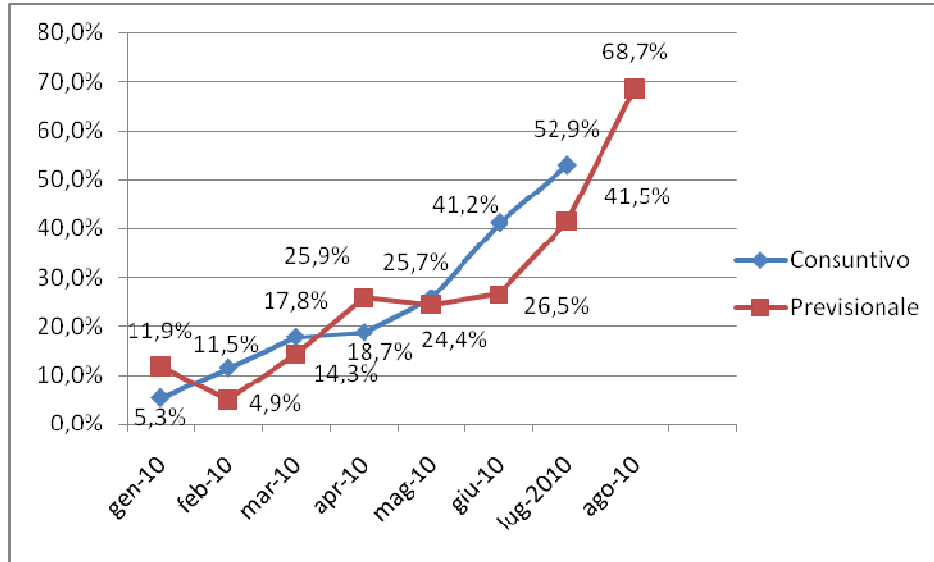
## SCOSTAMENTO 15 AGOSTO 2010-2009

- **Stima percentuale occupazione camere Focus 15 Agosto 2009** **93,4%**

Il dato su riportato fa riferimento alla rilevazione effettuata nello stesso periodo del 2009 e, rispetto ai risultati attuali, mostra un decremento dell'occupazione camere pari al -8,1%.

\* Il dato stimato delle presenze nelle 60 strutture aperte viene calcolato su un totale di 541 posti letto giornalieri.

**TREND % OCCUPAZIONE CAMERE (DATO CONSUNTIVO E PREVISIONALE A CONFRONTO)**



Fonte: Centro Studi sul Turismo

## ARRIVI ISOLE PONZIANE

Di seguito si riportano gli arrivi registrati nelle Isole Ponziane, negli anni 2008, 2009 e 2010, elaborati dal Centro Studi sul Turismo su dati della Capitaneria di Porto di Gaeta:

<b>PONZA</b>	<b>2008</b>	<b>2009</b>	<b>2010</b>
GENNAIO	4.717	4.262	3.518
FEBBRAIO	4.895	4.264	3.563
MARZO	ND	5.548	5.515
APRILE	11.788	11.051	7.220
MAGGIO	18.647	21.652	12.195
GIUGNO	29.304	25.083	23.116
LUGLIO	40.434	35.892	34.193
AGOSTO	59.130	50.564	
SETTEMBRE	20.160	16.407	
OTTOBRE	6.666	6.497	
NOVEMBRE	4.430	4.411	
DICEMBRE	4.519	4.791	
<b>TOTALE</b>	<b>204.690</b>	<b>190.422</b>	<b>89.320</b>

<b>VENTOTENE</b>	<b>2008</b>	<b>2009</b>	<b>2010</b>
GENNAIO	ND	966	ND
FEBBRAIO	1.401	1.434	ND
MARZO	ND	1.945	ND
APRILE	6.880	5.039	ND
MAGGIO	8.903	8.368	ND
GIUGNO	10.435	8.136	
LUGLIO	8.854	8.490	
AGOSTO	13.392	12.326	
SETTEMBRE	14.562	6.959	
OTTOBRE	2.712*	2.889	
NOVEMBRE	2.103	ND	
DICEMBRE	1.855	1.518*	
<b>TOTALE</b>	<b>71.097</b>	<b>58.070</b>	<b>-</b>

\*I dati in corsivo sono stati stimati sulla base delle annualità disponibili.

## SINTESI CONSUNTIVI MENSILI ANDAMENTO TURISTICO DELLA PROVINCIA DI LATINA

Giugno 2009	Stima percentuale occupazione camere	26,5%
Luglio 2009	Stima percentuale occupazione camere	40,8%
Agosto 2009	Stima percentuale occupazione camere	63,2%
Ottobre 2009	Stima percentuale occupazione camere	12,3%
Novembre 2009	Stima percentuale occupazione camere	12,4%
Dicembre 2009	Stima percentuale occupazione camere	14,1%
Gennaio 2010	Stima percentuale occupazione camere	5,3%
Febbraio 2010	Stima percentuale occupazione camere	11,5%
Marzo 2010	Stima percentuale occupazione camere	17,8%
Aprile 2010	Stima percentuale occupazione camere	18,7%
Maggio 2010	Stima percentuale occupazione camere	25,7%
Giugno 2010	Stima percentuale occupazione camere	41,2%
Luglio 2010	Stima percentuale occupazione camere	52,9%

## SINTESI CONSUNTIVI FOCUS ANDAMENTO TURISTICO DELLA PROVINCIA DI LATINA

Focus 15 Agosto 2009	Stima percentuale occupazione camere	93,4%
Focus 1 Novembre 2009	Stima percentuale occupazione camere	4,7%
Focus 8 Dicembre 2009	Stima percentuale occupazione camere	13,9%
Focus 25 Dicembre 2009	Stima percentuale occupazione camere	9,5%
Focus 31 Dicembre 2009	Stima percentuale occupazione camere	39,3%
Focus 6 Gennaio 2010	Stima percentuale occupazione camere	13,7%
Focus Pasqua 2010	Stima percentuale occupazione camere	58,8%
Focus 25 Aprile 2010	Stima percentuale occupazione camere	23,3%
Focus 1° Maggio 2010	Stima percentuale occupazione camere	37,7%
Focus 2 Giugno 2010	Stima percentuale occupazione camere	22,3%
Focus 15 Agosto 2010	Stima percentuale occupazione camere	85,8%