



BOLLETTINO n. 4

ANDAMENTO DELLE PRESENZE/PRENOTAZIONI NEGLI AGRITURISMO DELLA PROVINCIA DI LATINA

**Elaborazione a cura del Centro Studi sul Turismo
della Camera di Commercio I.A.A. di Latina**

**Consuntivo agosto 2009
Trend settembre - ottobre - novembre 2009**

**Rilevazione effettuata dal 07/09/09 al 23/09/09
Latina, 24 settembre**

CONSUNTIVO ANDAMENTO TURISTICO PROVINCIA DI LATINA AGOSTO 2009

Il Centro Studi sul Turismo della Camera di Commercio di Latina ha effettuato un'indagine al fine di conoscere le presenze nel settore ricettivo degli Agriturismo della provincia di Latina.

I dati sono stati rilevati tramite diversi strumenti quali, fax, e-mail e telefonate nei giorni dal 07 al 23 settembre.

La rilevazione è stata realizzata sul 37,5% delle strutture agrituristiche presenti nel territorio provinciale; i contatti con la restante quota non hanno avuto esito positivo, in quanto alcune imprese sono risultate chiuse o è fallito ogni tipo di contatto, mentre altre hanno preferito non collaborare.

Stima percentuale occupazione camere mese di agosto 2009 **69,3%**

Stima delle presenze totali nelle strutture agrituristiche nel mese di agosto **12.557***

Il dato stimato a consuntivo per il mese di agosto evidenzia un'occupazione camere del 69,3% con un incremento rispetto al mese di luglio, pari al +51,3%.

Stima percentuale occupazione camere e presenze per macroarea:

Mese di agosto	consuntivo	presenze stimate**	variazione % sul mese precedente
Costa/isole	81,3%	7.951	(+36,0%)
Entroterra	47,9%	3.995	(+76,1%)

I dati su esposti indicano che, nel mese di agosto, la più elevata quota di occupazione camere si è registrata nella macroarea costa/isole (81,3%). La componente stagionale contribuisce a spiegare l'incremento, rispetto al mese precedente, registrato nell'entroterra (+76,1%).

SCOSTAMENTO CONSUNTIVO AGOSTO 2009-AGOSTO 2008

Stima percentuale occupazione camere mese di agosto 2008 **76,8%**

Il dato su riportato fa riferimento alla rilevazione effettuata nello stesso periodo del 2008 e, rispetto ai risultati attuali, mostra una flessione della stima percentuale dell'occupazione camere pari al -9,7%.

* Il dato stimato delle presenze nei 39 agriturismo presenti in provincia di Latina, viene calcolato su un totale di 604 posti letto giornalieri, corrispondente ad una capacità massima mensile di 18.120.

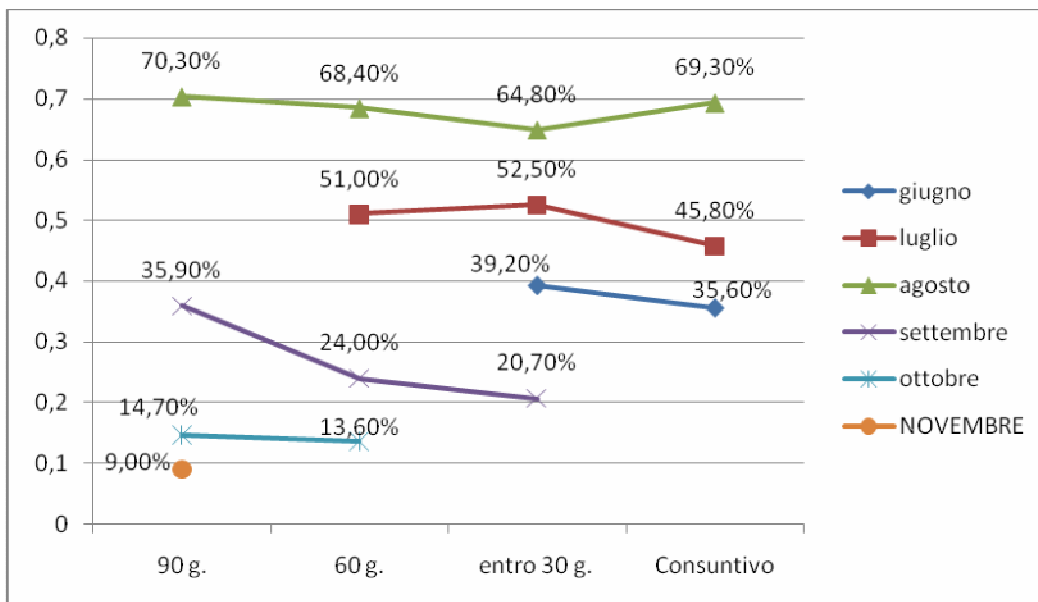
**A seguito dell'arrotondamento delle cifre decimali i totali possono non quadrare con la stima delle presenze totali.

TENDENZA ANDAMENTO TURISTICO PROVINCIA DI LATINA **SETTEMBRE-OTTOBRE NOVEMBRE 2009**

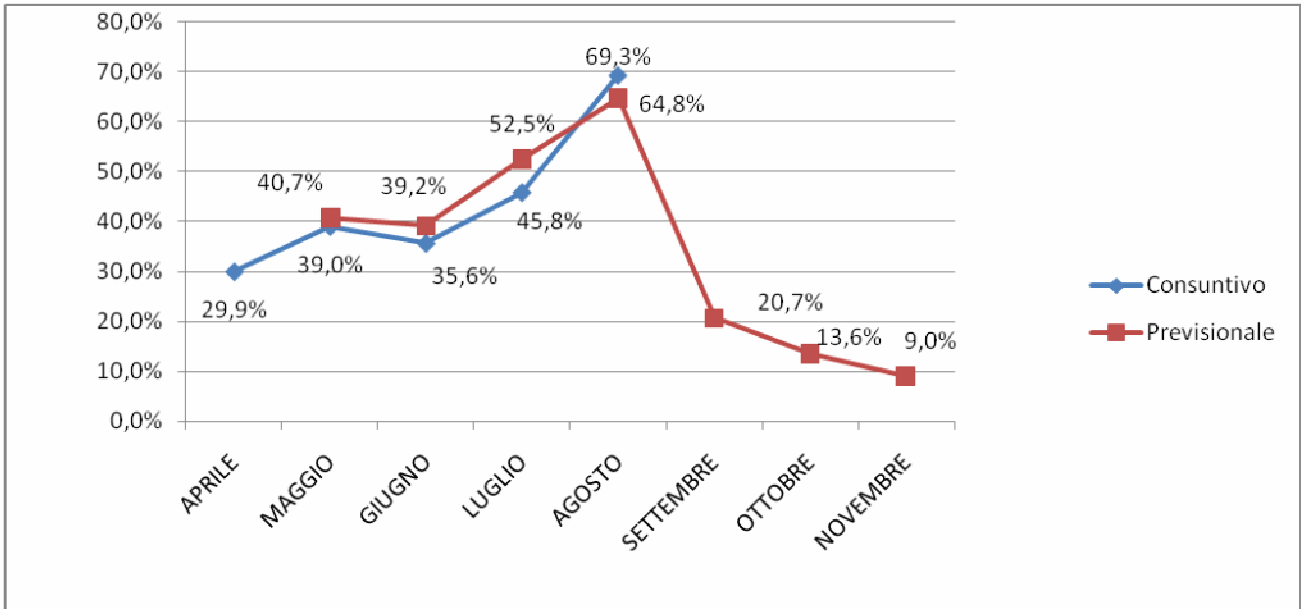
- **Tendenza prenotazioni nel mese di SETTEMBRE 2009** **20,7 %**
- **Tendenza prenotazioni nel mese di OTTOBRE 2009** **13,6%**
- Tendenza prenotazioni nel mese di NOVEMBRE 2009** **9,0%**

La tendenza delle prenotazioni corrisponde alla percentuale delle camere prenotate per i mesi successivi al momento della rilevazione; rilevare tale dato con largo anticipo consente di monitorare la programmazione delle vacanze da parte del turista.

Il grafico sottostante mostra l'andamento delle prenotazioni a 30, 60 e 90 giorni.



TREND – % OCCUPAZIONE CAMERE (DATO CONSUNTIVO E PREVISIONALE A CONFRONTO)



SINTESI CONSUNTIVI MENSILI ANDAMENTO TURISTICO DELLA PROVINCIA DI LATINA

Aprile 2009	Stima percentuale occupazione camere	29,9%
Maggio 2009	Stima percentuale occupazione camere	39,0%
Giugno 2009	Stima percentuale occupazione camere	35,6%
Luglio 2009	Stima percentuale occupazione camere	45,8%
Agosto 2009	Stima percentuale occupazione camere	69,3%

SINTESI CONSUNTIVI FOCUS ANDAMENTO TURISTICO DELLA PROVINCIA DI LATINA

Focus 2 Giugno 2009	Stima percentuale occupazione camere	49,4%
Focus 15 Agosto 2009	Stima percentuale occupazione camere	80,2%