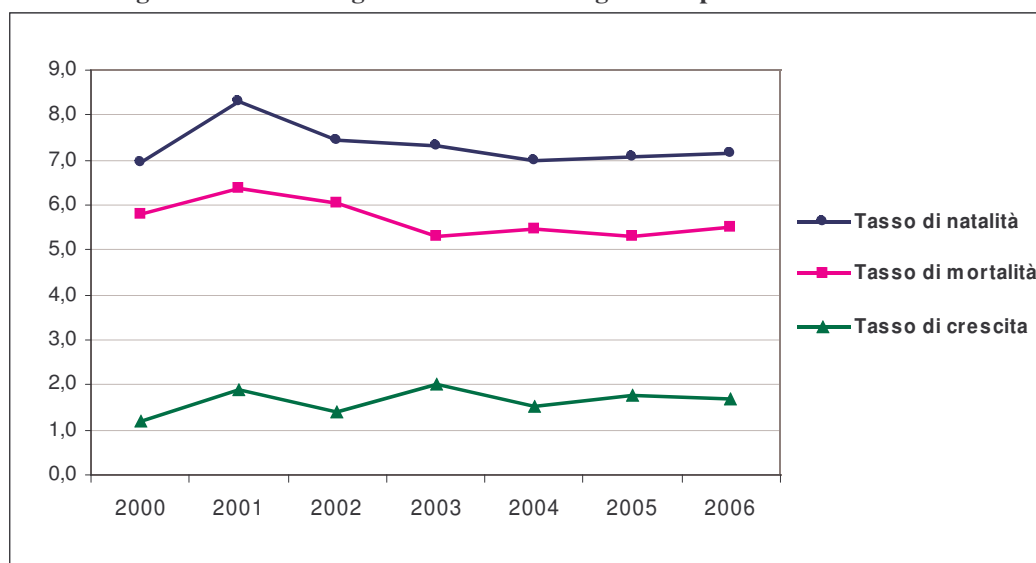


IMPRESE IN MOVIMENTO – ANNO 2006

In base alle risultanze del registro camerale relative all'anno 2006, le imprese iscritte presso la Camera di Commercio, a fine dicembre, raggiungono le 56.761 unità, di cui 46.798 attive (l'82,4% del totale). Il tessuto imprenditoriale pontino si presenta ancora in crescita, nel corso del 2006, con un *tasso di sviluppo* pari al +1,7%, in linea con la dinamica registrata in corrispondenza del 2005 (+1,8%), che si traduce in aumento della base imprenditoriale, in valore assoluto, di oltre 950 unità (ammontavano a 972 lo scorso anno), risultato della differenza tra le 4.010 imprese che si sono iscritte al Registro tra gennaio e dicembre 2006, e le 3.059 che si sono cancellate nello stesso periodo.

Fig.1: Andamento degli indicatori di demografia imprenditoriale a Latina



Fonte: elaborazioni Osserfare su dati Movimprese

Rispetto all'anno precedente, si registra una sostanziale stazionarietà sia del *tasso di natalità*, che si conferma pari al +7,2%, che del *tasso di mortalità* imprenditoriale che si attesta al +5,5% (dal +5,3% del 2005).

Occorre, tuttavia, precisare che si è provveduto alla depurazione dei dati dall'effetto delle cancellazioni d'ufficio, effettuate nel corso del 2006. Sulla base di recenti disposizioni normative, infatti, l'Ente camerale ha provveduto, a partire dalla fine del 2005, a sollecitare la

cancellazione dal Registro delle imprese che presentano determinati vincoli (mancato compimento di atti di gestione negli ultimi tre anni, irreperibilità o decesso del titolare per le ditte individuali, decadenza dei titoli abilitativi, ecc..). Nel 2006, tale procedura ha inciso sul numero complessivo di cancellazioni per una quota pari al 6,1% e, nel dettaglio, ha riguardato prevalentemente le ditte individuali operanti nel comparto agricolo.

L'analisi del movimento anagrafico per forma giuridica evidenzia una flessione delle imprese individuali, per le quali si registra un saldo negativo pari a -38 unità (era positivo e pari a +4 l'anno precedente), mentre si conferma la maggiore preferenza per la tipologia delle società di capitali, con un tasso di crescita del +6,3%.

Tab.1: Saldo tra iscrizioni e cessazioni e tasso di crescita per forma giuridica

Forma giuridica	Saldo	Tasso di crescita
SOCIETA' DI CAPITALE	701	6,3
SOCIETA' DI PERSONE	224	2,4
IMPRESE INDIVIDUALI	-38	-0,1
ALTRE FORME	64	2,8

Fonte: elaborazioni Osserfare su dati Movimprese

L'analisi per settore di attività economica è stata realizzata senza considerare l'elemento delle cancellazioni d'ufficio in quanto, a tal riguardo, non si dispone ancora del dato disaggregato; tuttavia, è noto il fatto che il settore agricolo sia quello maggiormente coinvolto, per cui si preferisce escludere dall'analisi tale comparto.

Rispetto all'anno passato, emergono le ottime performance di crescita per le *costruzioni* (+4,9%), i *servizi immobiliari* (+4,8%) e l'*intermediazione monetaria e finanziaria* (+4,1%), ai quali è ascrivibile la quasi totalità del saldo. Positivo anche il bilancio per il settore degli *alberghi e ristoranti* (+2,6%), così come si conferma in espansione la dinamica evolutiva dell'*industria manifatturiera* (+1,8%) e del settore *commerciale* (+1,0%).

Tab.2: Movimento delle imprese presso il Registro camerale per ramo di attività

Settore ATECO	Tasso di natalità	Tasso di mortalità ¹	Var.% dello stock ²
C Estrazione di minerali	0,0	2,0	-2,0
D Attivita' manifatturiere	6,0	5,0	1,8
E Prod.e distrib.energ.eletr.,gas e acqua	17,6	0,0	0,0
F Costruzioni	10,2	6,0	4,9
G Comm.ingr.e dett.-rip.beni pers.e per la casa	7,2	6,3	1,0
H Alberghi e ristoranti	9,1	5,9	2,6
I Trasporti,magazzinaggio e comunicaz.	6,7	5,6	1,5
J Intermediaz.monetaria e finanziaria	11,6	7,5	4,1
K Attiv.immob.,noleggio,informat.,ricerca	11,5	6,2	4,8
L Pubbl.amm.e difesa;assic.sociale obbligatoria	0,0	0,0	-7,7
M Istruzione	10,8	4,5	5,8
N Sanita' e altri servizi sociali	11,0	3,5	6,3
O Altri servizi pubblici,sociali e personali	8,0	5,9	1,9
X Imprese non classificate	15,0	3,6	3,5

¹ Al lordo delle cancellazioni d'ufficio

² Calcolato come variazione % tra le registrate a fine anno 2005 e le registrate a fine anno 2006

Fonte: elaborazioni Osserfare su dati Movimprese